

Art der baulichen Nutzung
(§ 5 Abs. 2 Nr. 1, § 9 Abs. 1 Nr. 1 des Baugesetzbuchs-BauGB-
§§ 1 bis 11 der Baunutzungsverordnung-BauNVO)

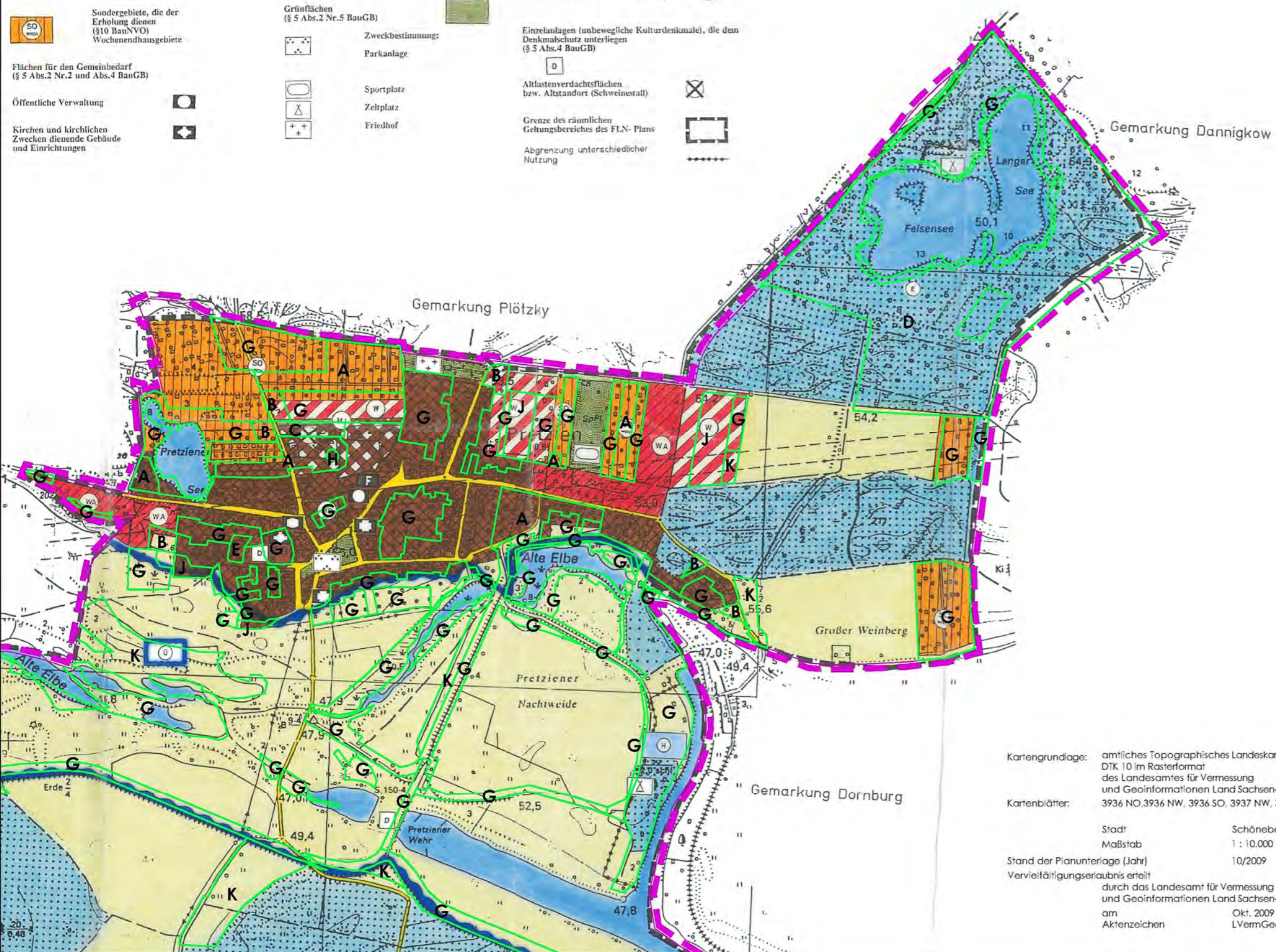
-  Wohnbauflächen (§ 1 Abs. 1 Nr. 1 BauNVO)
-  Allgemeine Wohngebiete (§ 4 BauNVO)
-  Dorfgebiete (§ 5 BauNVO)
-  Mischgebiete (§ 6 BauNVO)
-  Sondergebiete, die der Erholung dienen (§ 10 BauNVO) Wochenendhausgebiete

- Flächen für den Gemeinbedarf (§ 5 Abs. 2 Nr. 2 und Abs. 4 BauGB)
- Öffentliche Verwaltung
- Kirchen und kirchlichen Zwecken dienende Gebäude und Einrichtungen

- Sozialen Zwecken dienende Gebäude und Einrichtungen
- Gesundheitlichen Zwecken dienende Gebäude und Einrichtungen
- Feuerwehr
- Flächen für den überörtlichen Verkehr (§ 5 Abs. 2 Nr. 3 BauGB)
- sonstige überörtliche und betriebliche Hauptverkehrsstraßen
- Grünflächen (§ 5 Abs. 2 Nr. 5 BauGB)
- Zweckbestimmung:
- Parkanlage
- Sportplatz
- Zeltplatz
- Friedhof

Wasserflächen und Flächen für die Wasserwirtschaft, den Hochwasserschutz und die Regelung des Wasserabflusses (§ 5 Abs. 2 Nr. 7 BauGB)

- Wasserflächen
- Hafen (Sportboothafen)
- Überschwemmungsgebiet
- Flächen für die Landwirtschaft und Wald (§ 5 Abs. 2 Nr. 9 BauGB)
- Landwirtschaft
- Wald
- Zweckbestimmung: Erholungswald (E)
- Einzelanlagen (unbewegliche Kulturdenkmale), die dem Denkmalschutz unterliegen (§ 5 Abs. 4 BauGB)
- Altlastenverdachtsflächen bzw. Altstandort (Schweinestall)
- Grenze des räumlichen Geltungsbereiches des FLN-Plans
- Abgrenzung unterschiedlicher Nutzung



Kartengrundlage: amtliches Topographisches Landeskartenwerk: DTK 10 im Rasterformat des Landesamtes für Vermessung und Geoinformationen Land Sachsen-Anhalt 3936 NO, 3936 NW, 3936 SO, 3937 NW, 3937 SW





Kartenblätter:

Stadt	Schönebeck (Elbe)
Maßstab	1 : 10.000
Stand der Planunterlage (Jahr)	10/2009
Vervielfältigungserlaubnis erteilt durch das Landesamt für Vermessung und Geoinformationen Land Sachsen-Anhalt am	Okt. 2009
Aktenzeichen	LVermGeo/A18-38912-2009-14


ÄNDERUNGSÜBERSICHT OT PRETZIEN -ORTSLAGE UND ANGRENZENDE BEREICHE-

geänderte Flächendarstellungen in der 1. Änderung gegenüber der bisher rechtswirksamen Fassung

Art der baulichen Nutzung (§ 5 (2) Nr. 1 BauGB und § 1 BauNVO)

-  Wohnbauflächen
-  Gemischte Bauflächen
-  Gewerbliche Bauflächen
-  Sonderbauflächen / Sondergebiete mit Zweckbestimmung

Einrichtungen und Anlagen zur Versorgung mit Gütern und Dienstleistungen des öffentlichen und privaten Bereichs, Flächen für den Gemeinbedarf, Flächen für Sport- und Spielanlagen (§ 5 (2) Nr. 2 u. (4) BauGB)

-  Flächen für den Gemeinbedarf


Grünflächen (§ 5 (2) Nr. 5 u. (4) BauGB)

-  Grünflächen


Wasserflächen und Flächen für die Wasserwirtschaft, den Hochwasserschutz und die Regelung des Wasserabflusses (§ 5 (2) Nr. 7 u. (4) BauGB)

-  Wasserflächen und Wasserläufe

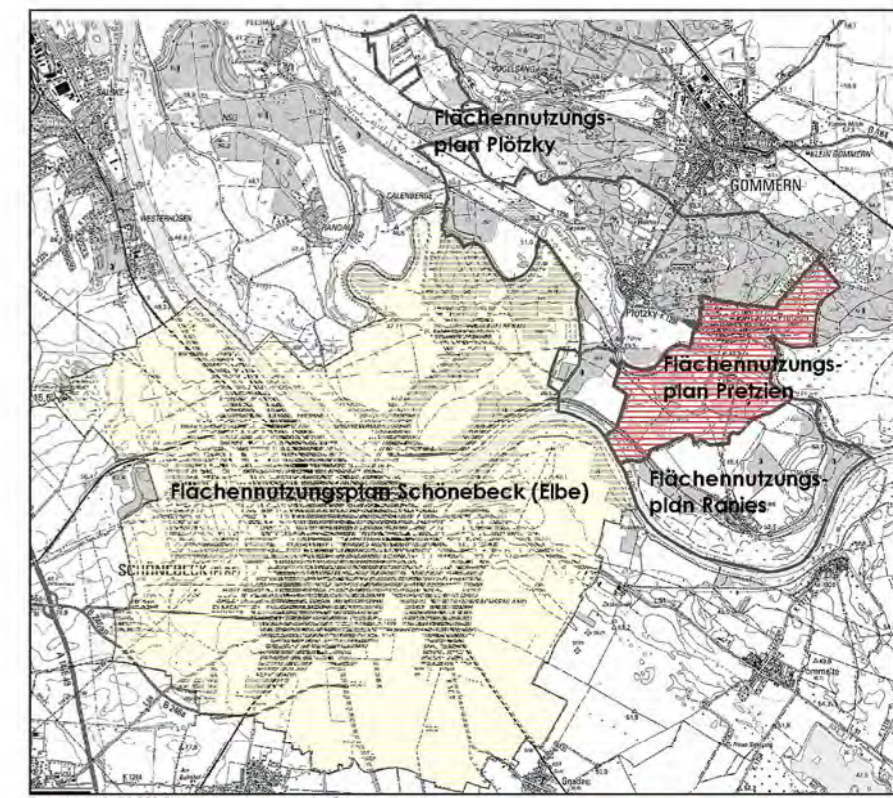
Flächen für die Landwirtschaft und für Wald (§ 5 (2) Nr. 9 u. (4) BauGB)

-  Landwirtschaft
-  Wald, Flurgehölze

Sonstige Planzeichen

-  Grenze des Geltungsbereiches (Verlauf auf Grundlage der verdeckt unterlagerten amtlichen Liegenschaftskarte)

Hinweis: Die geänderten Flächendarstellungen außerhalb des Planausschnittes lassen sich über Beiplan 11.7 nachvollziehen. Im Sinne einer guten Lesbarkeit wurde auf die Darstellung geänderter Symboldarstellungen und nachrichtlicher Übernahmen verzichtet. Hierzu wird für den Bedarfsfall auf die ständige Einsehbarkeit der Ursprungsplanung verwiesen.



FLÄCHENNUTZUNGSPLAN SCHÖNEBECK (ELBE)

Zusammenführung
Flächennutzungsplan Schönebeck (Elbe)
Flächennutzungsplan Schönebeck (Elbe) - 1. Änderung
Flächennutzungsplan Plötzky - 1. Änderung
Flächennutzungsplan Pretzien - 1. Änderung
Flächennutzungsplan Ranies - 1. Änderung
NEUBEKANNTMACHUNG § 6 (6) BauGB

ANHANG 2 ÄNDERUNGSÜBERSICHT OT PRETZIEN

STADT SCHÖNEBECK (ELBE) 20.04.2017



MASSSTAB 1:10.000

BÜRO FÜR STADTPLANUNG GBR DR. ING. W. SCHWERDT

HUMPERDINCKSTRASSE 16, 06844 DESSAU-ROSSLAU

