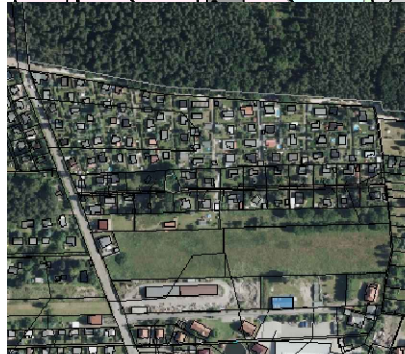
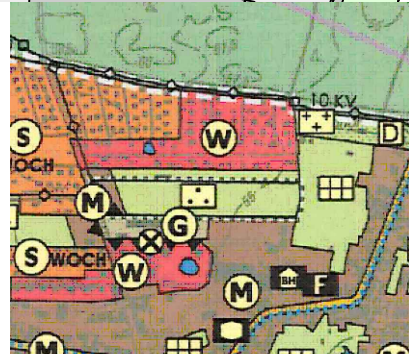


Grenze des räumlichen Geltungsbereichs des Bebauungsplans

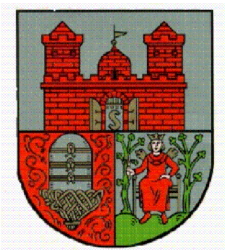


Auszug aus dem Luftbild ohne Maßstab



Auszug aus dem FNP ohne Maßstab

Übersichtskarte auf der Grundlage der Topografischen Karte TK 10 des Landesamtes für Vermessung und Geoinformation Sachsen-Anhalt



Beschluss Stadt Schönebeck (Elbe)

Aufstellungsbeschluss
Bebauungsplan Nr. 69
"Pretzien Perlberg"

Übersichtsplan



Maßstab ohne

Januar 2018