

# **STADT SCHÖNEBECK (ELBE)**

## **Statistik** **Heft 2 / 2010**

**SG ORG. UND INFO.**  
**STATISTIKSTELLE**

# Übersicht

<b>1. Allgemeine Angaben</b> .....	<b>Seite 3</b>
<b>2. Bevölkerung</b> .....	<b>Seite 4</b>
• Bevölkerungsentwicklung	
• natürliche und räumliche Bevölkerungsbewegung	
• Altersentwicklung	
• Arbeitslosenentwicklung	
• Sozialversicherungspflichtig Beschäftigte	
• Geringfügig entlohnte Beschäftigte	
• Eheschließungen	
• Bestattungen	
<b>3. Wirtschaft</b> .....	<b>Seite 10</b>
• Betriebe im Verarbeitenden Gewerbe sowie Bergbau und Gewinnung von Steinen und Erden	
• Betriebe im Bauhauptgewerbe	
• Gewerbebestand	
<b>4. Finanzen</b> .....	<b>Seite 13</b>
• Steuereinnahmen	
• Schuldenstand	
<b>5. Wohnungswesen</b> .....	<b>Seite 16</b>
• Zahl der Wohngeldanträge / -zahlungen	
<b>6. Ordnungswesen</b> .....	<b>Seite 17</b>
• geahndete Ordnungswidrigkeiten	
<b>7. Bildung und Betreuung</b> .....	<b>Seite 18</b>
• Schulen und deren Belegung	
<b>8. Kultur</b> .....	<b>Seite 19</b>
• Stadtbibliothek	
• Stadtarchiv	
<b>9. Sport</b> .....	<b>Seite 21</b>
• Schwimmhalle	
• Freibad	
• Sporthalle „Franz Vollbring“	
• Stadion Magdeburger Straße (SSC) und Barbarastraße (SSV)	
• Sportvereine	
<b>10. Kur und Tourismus</b> .....	<b>Seite 27</b>
• Fremdenverkehr	
• Solequell	
• Lindenbad	
• Kunsthof	
• Führungen des Soleparkes	
• Präsentationen und Veranstaltungen des Soleparkes	

# Allgemeine Angaben

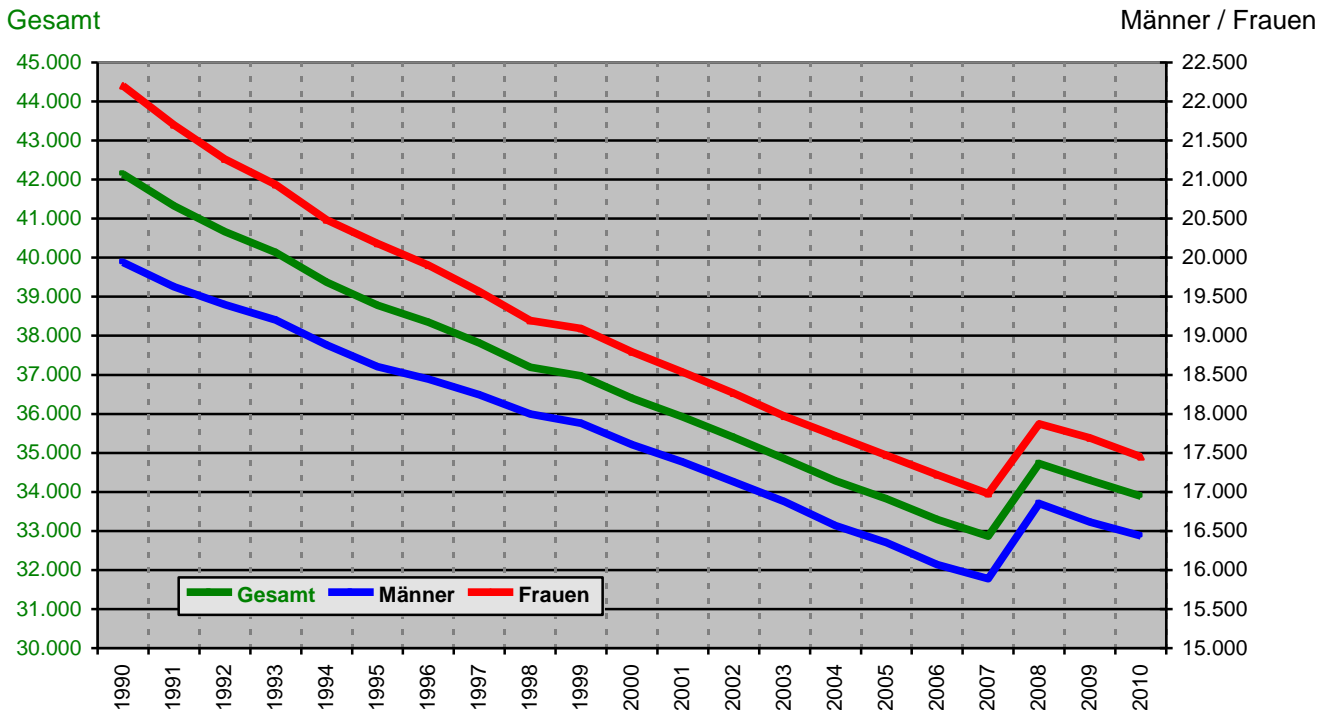
Art der Gemeinde	Mittelzentrum mit Teilfunktion eines Oberzentrums
Geographische Lage (Rathaus)	52° 01' 14" nördlicher Breite 11° 44' 17" östlicher Länge
Nord - Süd - Ausdehnung	10,9 km
Ost - West - Ausdehnung	13,7 km
katasteramtliche Fläche	Gesamt: 85,81 km <sup>2</sup> davon Wasser : 4,54 km <sup>2</sup> Verkehr : 4,53 km <sup>2</sup> Wald : 14,75 km <sup>2</sup>
Länge der Elbe in Schönebeck	14,0 km
Angrenzende Städte / Gemeinden	Nord : Landeshauptstadt Magdeburg, Gommern Ost : Barby, Pömmelte Süd : Calbe, Eggersdorf West : Welsleben, Biere
Angrenzende Verkehrswege	Bahn : Magdeburg <-> Halle, Leipzig Magdeburg <-> Staßfurt, Aschersleben Auto : Welsleben <-> Gommern B 246a Nord : über Magdeburg an die A 2 West : Richtung Welsleben an die A14 / B 71 Wasser : Elbe mit Hafen in Frohse
Besondere Bauwerke	Gradierwerk (350 m Länge) Rathaus Kreismuseum Salzturm (37 m Höhe) St.-Johannis-Kirche (52 m Höhe) St.-Jakobi-Kirche (52 m Höhe) Salzblume

# Bevölkerung

## • Bevölkerungsentwicklung

Ab dem Stand 31.12.2008 werden die Zahlen für die Stadt Schönebeck (Elbe) einschließlich der Eingemeindungen von Plötzky, Pretzien und Ranies ausgewiesen.

Stand	Bevölkerung in Personen			Stand	Bevölkerung in Personen		
	Gesamt	Männer	Frauen		Gesamt	Männer	Frauen
				31.12.2000	36.397	17.606	18.791
31.12.2010	33.888	16.438	17.450	31.12.1999	36.968	17.878	19.090
31.12.2009	34.305	16.612	17.693	31.12.1998	37.191	17.997	19.194
31.12.2008	34.723	16.850	17.873	31.12.1997	37.813	18.246	19.567
31.12.2007	32.867	15.888	16.979	31.12.1996	38.347	18.444	19.903
31.12.2006	33.290	16.070	17.220	31.12.1995	38.786	18.605	20.181
31.12.2005	33.823	16.352	17.471	31.12.1994	39.370	18.884	20.486
31.12.2004	34.288	16.570	17.718	31.12.1993	40.137	19.203	20.934
31.12.2003	34.847	16.877	17.970	31.12.1992	40.664	19.400	21.264
31.12.2002	35.395	17.130	18.265	31.12.1991	41.331	19.630	21.701
31.12.2001	35.919	17.383	18.536	31.12.1990	42.142	19.940	22.202
2000 -> 2010	- 2.509	- 1.168	- 1.341	1990 -> 2010	- 8.254	- 3.502	- 4.752

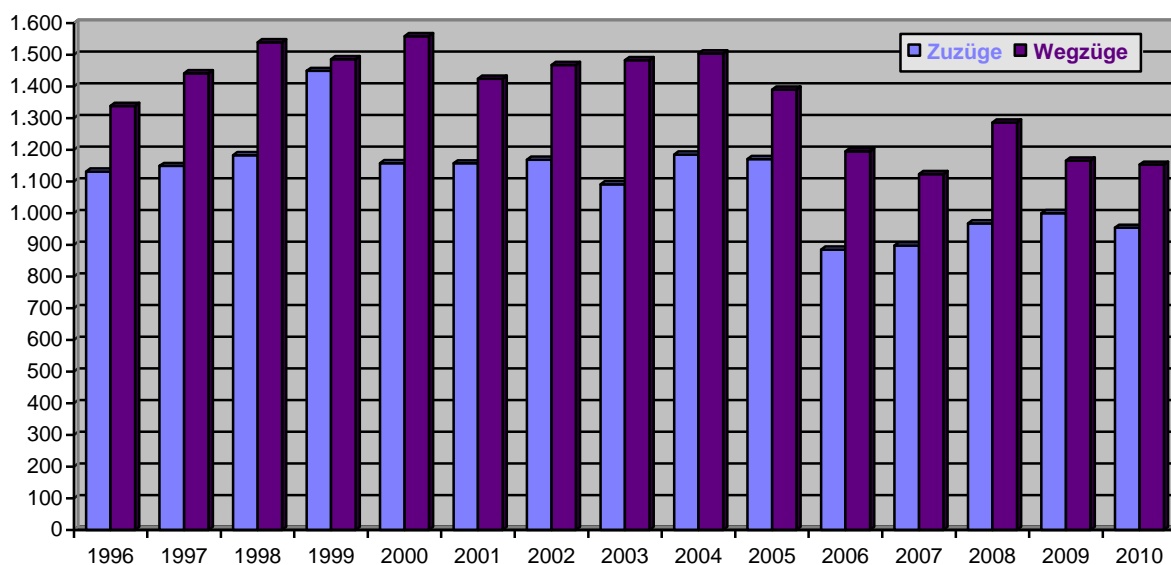
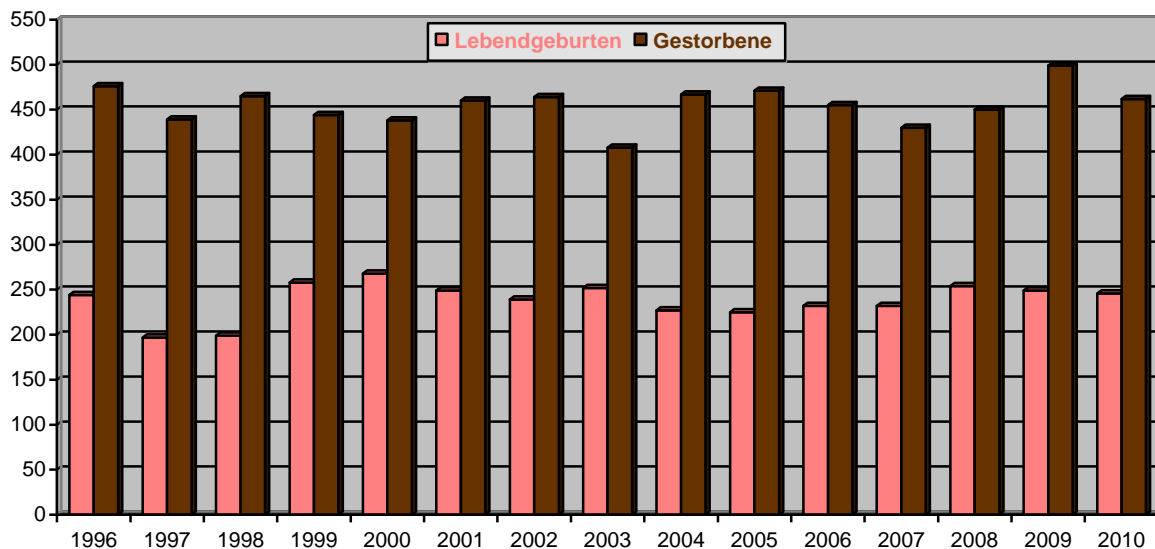


(Quelle : Statistisches Landesamt Sachsen-Anhalt)

## • natürliche und räumliche Bevölkerungsbewegung

Ab dem Stand 31.12.2008 werden die Zahlen für die Stadt Schönebeck (Elbe) einschließlich der Eingemeindungen von Plötzky, Pretzien und Ranies ausgewiesen.

Stand	in Personen			
	Lebendgeburten	Gestorbene	Zuzüge	Fortzüge
31.12.2010	246	462	954	1.153
31.12.2009	249	499	1.000	1.166
31.12.2008	254	450	968	1.286
31.12.2007	232	430	898	1.123
31.12.2006	232	455	885	1.195
31.12.2005	225	471	1.171	1.390
31.12.2004	227	467	1.185	1.504
31.12.2003	252	408	1.091	1.483
31.12.2002	239	464	1.169	1.468
31.12.2001	249	460	1.157	1.424
31.12.2000	268	438	1.158	1.559

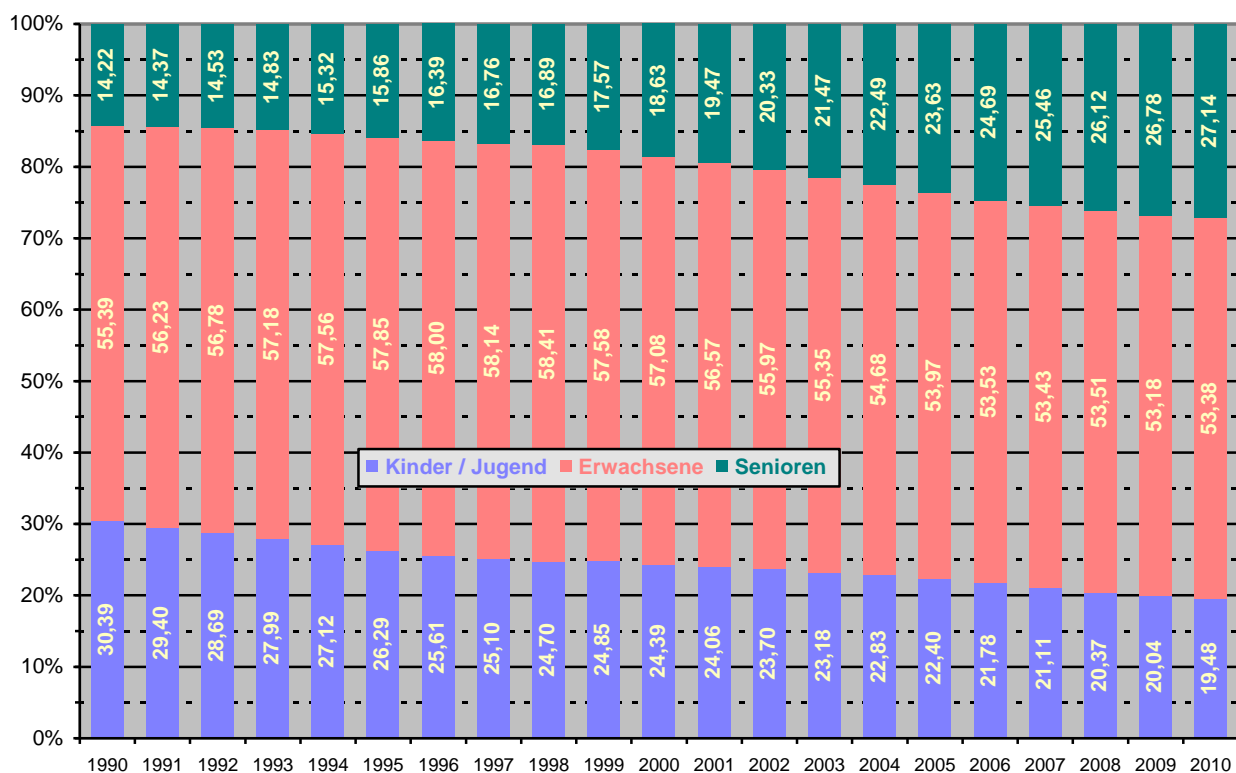


(Quelle : Statistisches Landesamt Sachsen-Anhalt)

## • Altersentwicklung

In der nachfolgenden Tabelle ist der Altersdurchschnitt in Schönebeck angegeben. Ab dem Stand 2008 werden die Zahlen für die Stadt Schönebeck (Elbe) einschließlich der Eingemeindungen von Plötzky, Pretzien und Ranies ausgewiesen.

Jahr	Kinder / Jugend (24 und jünger)	Erwachsene (25 bis 64)	Senioren (65 und älter)	Altersdurchschnitt in Jahren
2010	6.601	18.090	9.197	47,3
2009	6.874	18.245	9.186	46,9
2008	7.075	18.579	9.069	46,6
2007	6.938	17.562	8.367	46,3
2006	7.249	17.822	8.219	45,8
2005	7.575	18.256	7.992	45,4
2004	7.828	18.748	7.712	45,0
2003	8.077	19.287	7.483	44,6
2002	8.390	19.810	7.195	44,1
2001	8.643	20.282	6.994	43,7
2000	8.877	20.775	6.745	43,1

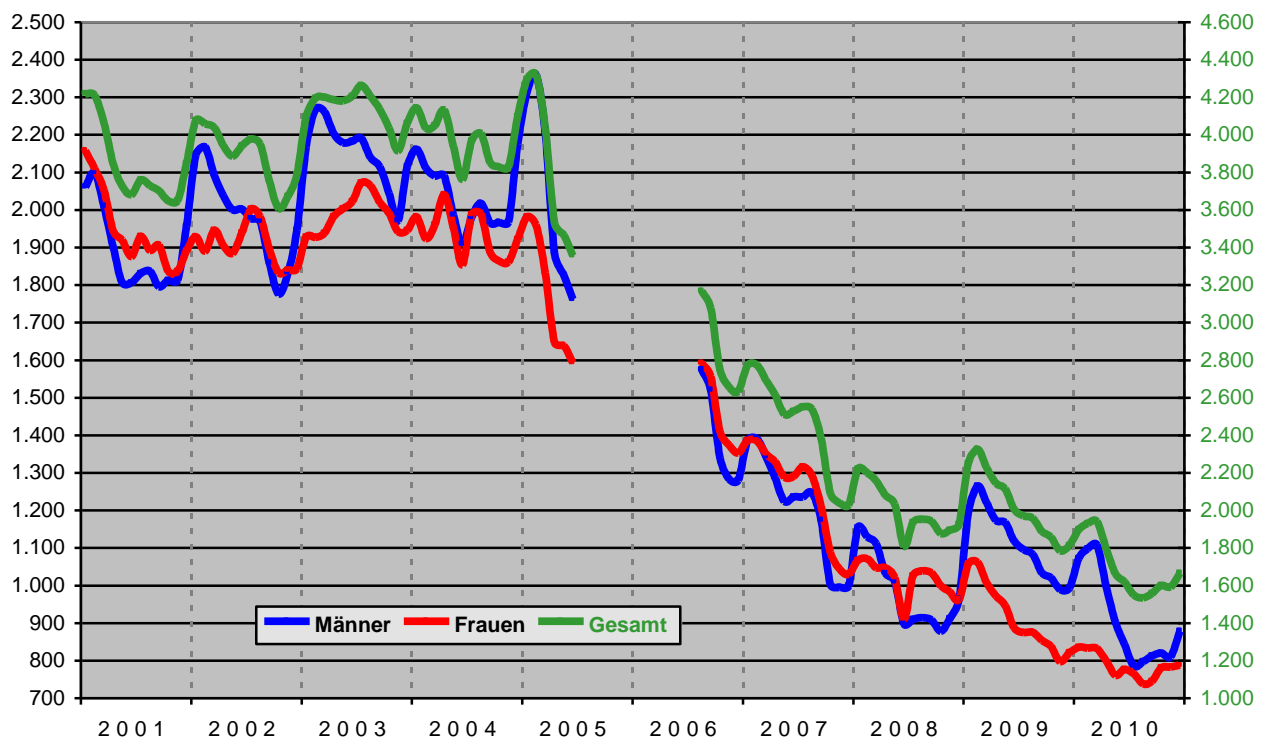


(Quelle : Statistisches Landesamt Sachsen-Anhalt, eigene Berechnungen)

## • Arbeitslosenentwicklung

Für die Stadt wird von der Bundesagentur für Arbeit leider keine Arbeitslosenquote ausgewiesen. Für September 2005 bis Juli 2006 liegen keine Daten für die Stadt vor.

2010	Gesamt	davon Männer	davon Frauen	davon unter 25	davon über 55	Quote	
						Kreis	Land
Januar	1.898	1.072	836	94	338	14,5	14,1
Februar	1.931	1.098	833	111	349	14,6	14,2
März	1.940	1.108	832	126	347	14,3	14,0
April	1.796	997	799	113	332	13,1	13,1
Mai	1.662	901	761	81	316	12,4	12,7
Juni	1.620	843	777	68	325	11,9	12,3
Juli	1.550	785	765	98	299	11,8	12,3
August	1.535	797	738	80	305	11,4	12,0
September	1.558	813	745	91	302	11,2	11,5
Oktober	1.601	820	781	80	312	11,1	11,1
November	1.593	810	783	63	324	11,6	10,8
Dezember	1.666	878	788	67	335	12,3	11,2
<hr/>							
Dez. 2009	1.815	994	821	86	304	13,1	12,6
Dez. 2008	1.927	964	963	78	327	13,2	12,7
Dez. 2007	2.029	999	1.030	134	278	14,5	14,6
Dez. 2006	2.633	1.280	1.353	182	370	14,9	16,2
Aug. 2005	3.309	1.716	1.593	334	448	19,6	19,6



(Quelle : Bundesagentur für Arbeit)

## • Sozialversicherungspflichtig Beschäftigte

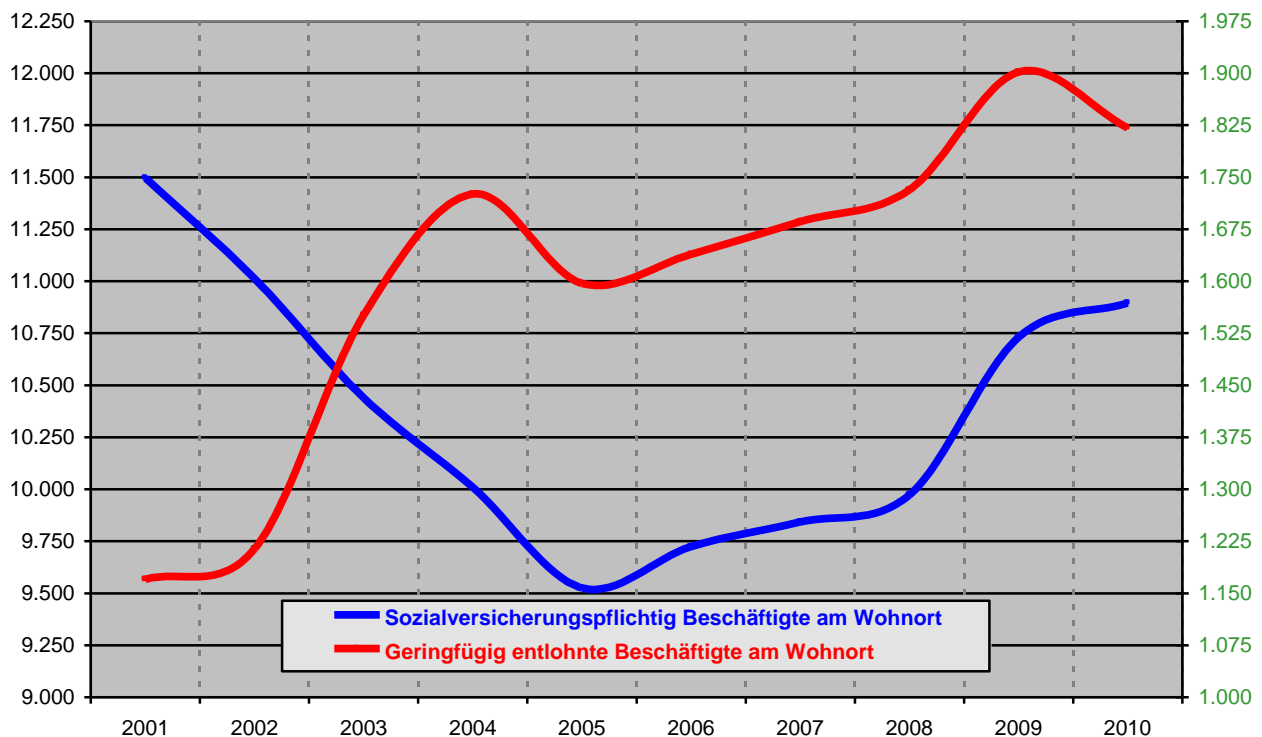
Angegeben sind die sozialversicherungspflichtig Beschäftigte mit Wohnort / Arbeitsort in der Stadt Schönebeck (Elbe) bzw. die Ein- und Auspendler.

30.06.	2010	2009	2008	2007	2006	2005	2004	2003	2002	2001
Wohnort	10.896	10.731	9.973	9.843	9.724	9.526	10.010	10.440	11.012	11.497
Arbeitsort	10.734	10.485	10.306	10.413	10.266	9.773	10.713	10.227	11.178	11.799
Wohnort = Arbeitsort	4.975	4.913	4.620	4.733	4.755	4.656	5.042	4.916	5.485	5.797
Einpendler	5.759	5.572	5.686	5.680	5.511	5.117	5.671	5.311	5.693	6.002
Auspendler	5.921	5.818	5.353	5.110	4.969	4.870	4.968	5.524	5.527	5.700

## • Geringfügig entlohnte Beschäftigte

Angegeben sind die geringfügig entlohnte Beschäftigte mit Wohnort / Arbeitsort in der Stadt Schönebeck (Elbe).

30.06.	2010	2009	2008	2007	2006	2005	2004	2003	2002	2001
Wohnort	1.821	1.902	1.732	1.686	1.639	1.597	1.726	1.551	1.214	1.170
Arbeitsort	1.990	2.036	2.042	1.735	1.717	1.654	1.734	1.566	1.209	1.142



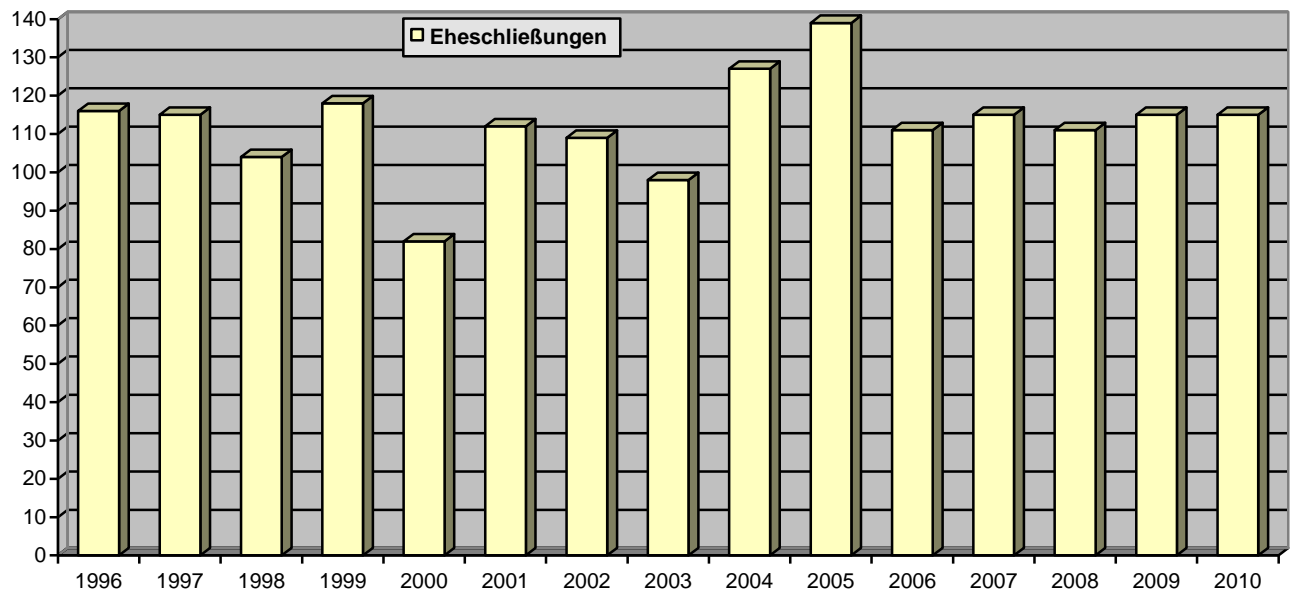
(Quelle : Bundesagentur für Arbeit)



## • Eheschließungen

Bei den Angaben handelt es sich um alle Eheschließungen die sich in Schönebeck ereigneten, auch wenn es keine Einwohner von Schönebeck sind.

Jahr	2010	2009	2008	2007	2006	2005	2004	2003	2002	2001
Anzahl	115	115	111	115	111	139	127	89	109	112



(Quelle : Standesamt)

## • Bestattungen

Die angegebenen Daten weisen die Anzahl der durchgeführten Bestattungen aus.

	Erdbestattungen					Feuerbestattungen				
	2006	2007	2008	2009	2010	2006	2007	2008	2009	2010
Januar	4	6	5	9	4	34	27	38	39	53
Februar	1	8	4	5	9	27	33	37	41	21
März	5	1	5	3	4	33	35	35	43	35
April	6	6	3	2	4	26	21	37	39	30
Mai	2	6	6	6	5	38	35	32	33	28
Juni	7	7	5	3	3	19	32	29	30	35
Juli	5	1	3	5	1	37	33	24	34	32
August	4	2	4	5	1	43	31	37	34	26
September	6	3	6	1	5	25	26	37	27	31
Oktober	4	4	6	2	2	21	27	23	34	30
November	3	7	5	4	0	34	29	25	25	19
Dezember	3	3	3	3	4	34	22	30	30	34
Gesamt	50	54	55	48	42	371	351	384	409	374

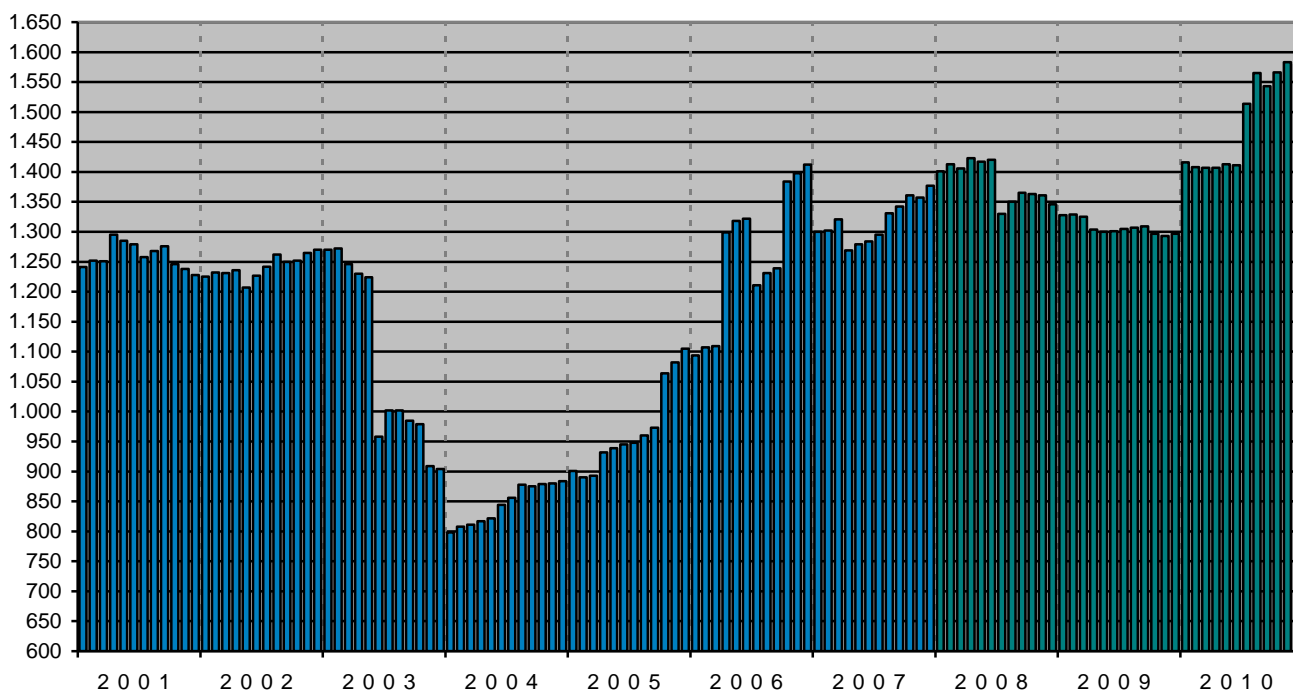
(Quelle : Friedhofsverwaltung)

# Wirtschaft

## • Betriebe im Verarbeitenden Gewerbe sowie Bergbau und Gewinnung von Steinen und Erden

Bis 2006 wurden bei der Erhebung der Daten Betriebe mit 20 und mehr tätigen Personen einbezogen. Ab 2007 werden nur noch Betriebe mit 50 und mehr tätigen Personen befragt.

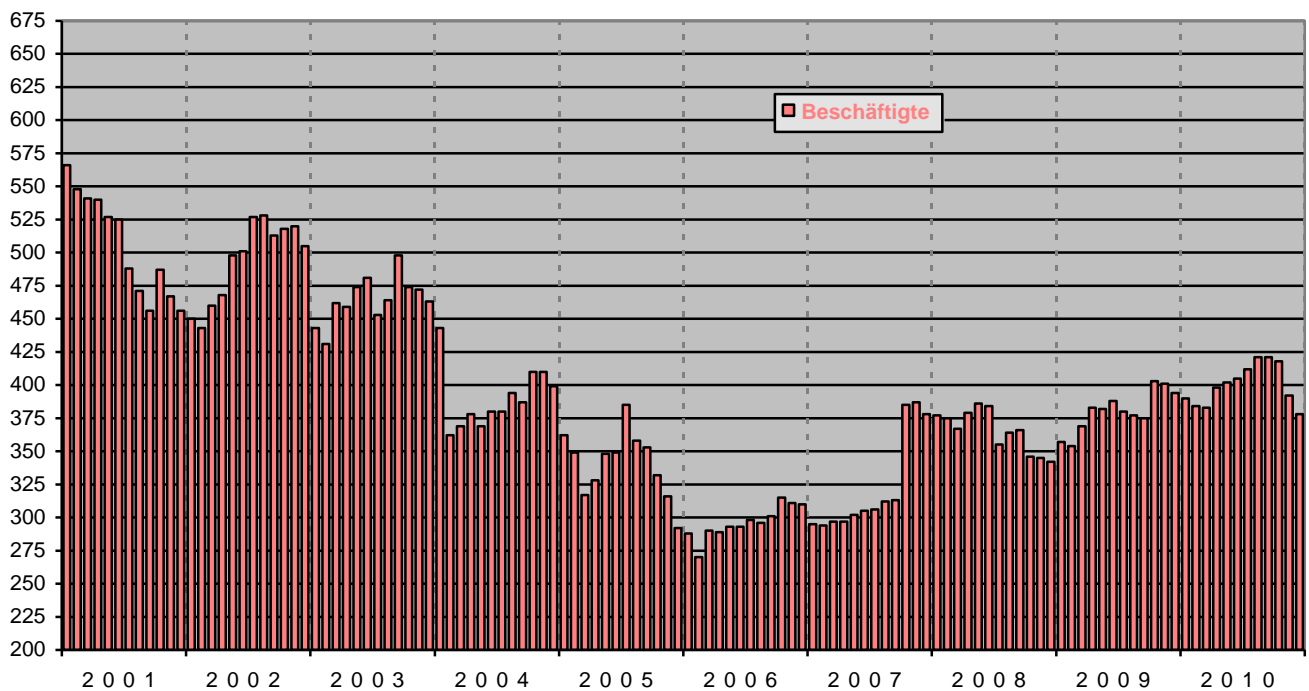
	Betriebe				Beschäftigte				Umsatz in T€			
	2007	2008	2009	2010	2008	2009	2009	2010	2007	2008	2009	2010
Januar	10	9	9	11	1.401	1.328	1.328	1.416	17.914	20.416	11.783	16.205
Februar	10	9	9	11	1.413	1.329	1.329	1.408	17.751	20.757	14.369	18.543
März	10	9	9	11	1.406	1.325	1.325	1.407	18.518	18.774	16.786	21.645
April	9	9	9	11	1.423	1.304	1.304	1.407	18.443	21.925	15.196	19.353
Mai	9	9	9	11	1.417	1.300	1.300	1.413	16.934	19.208	14.831	19.477
Juni	9	9	9	11	1.420	1.301	1.301	1.411	17.440	19.968	16.726	20.064
Juli	9	9	9	12	1.330	1.305	1.305	1.514	17.404	19.381	16.947	18.070
August	9	9	9	12	1.350	1.307	1.307	1.565	15.909	15.728	14.375	18.983
September	9	9	9	12	1.365	1.309	1.309	1.542	17.564	18.014	16.525	22.384
Oktober	9	9	9	12	1.363	1.297	1.297	1.566	20.436	18.659	17.137	20.788
November	9	9	9	12	1.361	1.293	1.293	1.583	19.498	14.450	16.533	21.712
Dezember	9	9	9	12	1.346	1.297	1.297	1.580	15.386	9.642	11.369	16.167
Durchschnitt	9	9	9	12	1.383	1.308	1.308	1.484	17.766	18.077	15.215	19.449



(Quelle : Statistisches Landesamt Sachsen-Anhalt)

## • Betriebe im Bauhauptgewerbe

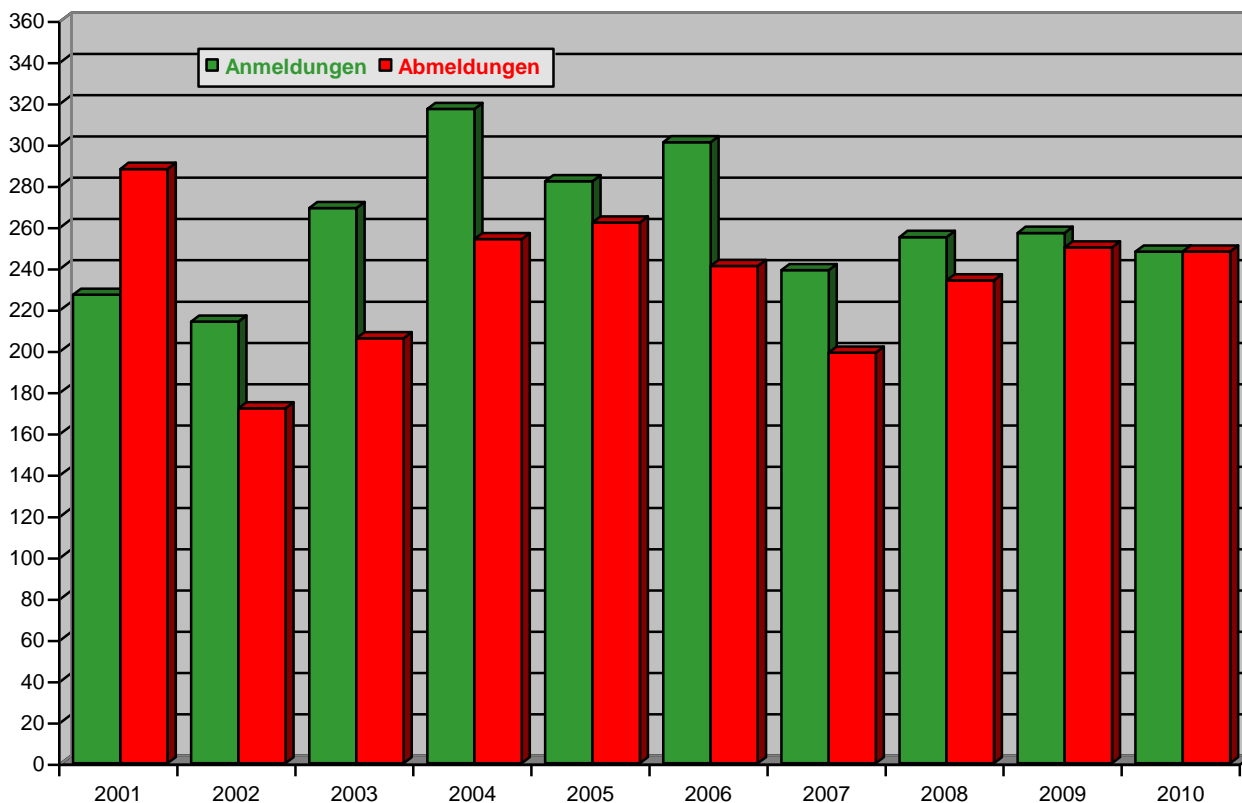
	Betriebe				Beschäftigte				Umsatz in T€			
	2007	2008	2009	2010	2007	2008	2009	2010	2007	2008	2009	2010
Januar	6	9	9	10	295	377	357	390	1.655	1.968	2.616	3.421
Februar	6	9	9	10	294	375	354	384	1.582	2.553	3.079	2.982
März	6	9	9	10	297	367	369	383	2.200	2.700	4.369	5.137
April	6	9	9	10	297	379	383	398	2.687	3.835	4.734	4.936
Mai	6	9	9	10	302	386	382	402	2.375	4.494	5.516	3.235
Juni	6	9	9	10	305	384	388	405	3.014	3.929	5.196	3.679
Juli	6	9	9	10	306	355	380	412	3.672	6.673	5.360	4.153
August	6	9	9	10	312	364	377	421	3.730	6.013	6.317	5.036
September	6	9	9	10	313	366	375	421	3.892	6.162	6.998	5.037
Oktober	9	8	10	10	385	346	403	418	6.091	7.052	6.184	4.617
November	9	8	10	9	387	345	401	392	5.288	4.520	6.892	4.785
Dezember	9	8	10	9	378	342	394	378	2.769	3.504	4.384	2.336
Durchschnitt	7	9	9	10	323	366	380	400	3.179	4.450	5.137	4.113



(Quelle : Statistisches Landesamt Sachsen-Anhalt)

## • Gewerbebestand

Anzahl	Gewerbebeanmeldungen								Gewerbeabmeldungen							
	insgesamt				dav. Neuerrichtung				insgesamt				dav. Betriebsaufgabe			
	2007	2008	2009	2010	2007	2008	2009	2010	2007	2008	2009	2010	2007	2008	2009	2010
Januar	23	12	20	21	22	11	16	15	25	16	18	19	25	16	16	13
Februar	17	19	21	16	17	19	19	15	13	23	15	14	13	19	11	12
März	25	25	30	33	21	21	29	27	16	24	26	29	15	21	23	23
April	21	16	19	13	18	14	16	12	17	20	20	11	13	18	19	10
Mai	15	31	34	23	13	28	30	23	14	13	24	16	13	10	20	14
Juni	21	25	16	31	19	22	14	26	21	33	11	33	18	27	10	29
Juli	14	18	16	16	14	8	15	12	24	10	16	21	23	10	16	20
August	20	17	21	13	18	15	19	11	15	16	23	13	14	11	21	12
September	21	30	25	18	21	24	23	16	13	12	22	17	13	11	21	16
Oktober	22	20	18	19	22	19	17	14	14	15	21	17	12	15	19	14
November	16	23	12	14	15	20	10	13	10	29	22	24	10	26	21	22
Dezember	24	19	25	31	22	15	22	28	17	23	32	34	16	19	29	30
Gesamt	239	255	257	248	222	216	230	212	199	234	250	248	185	193	226	215



(Quelle : Statistisches Landesamt Sachsen-Anhalt)

# Finanzen

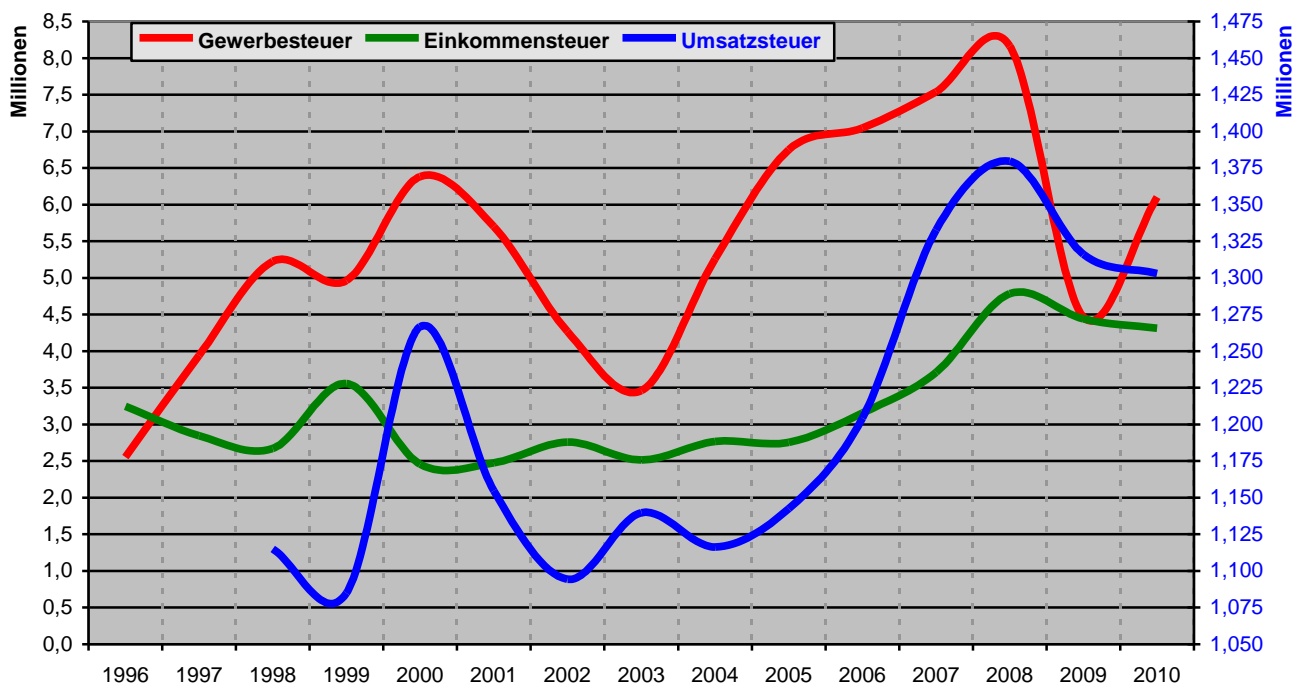
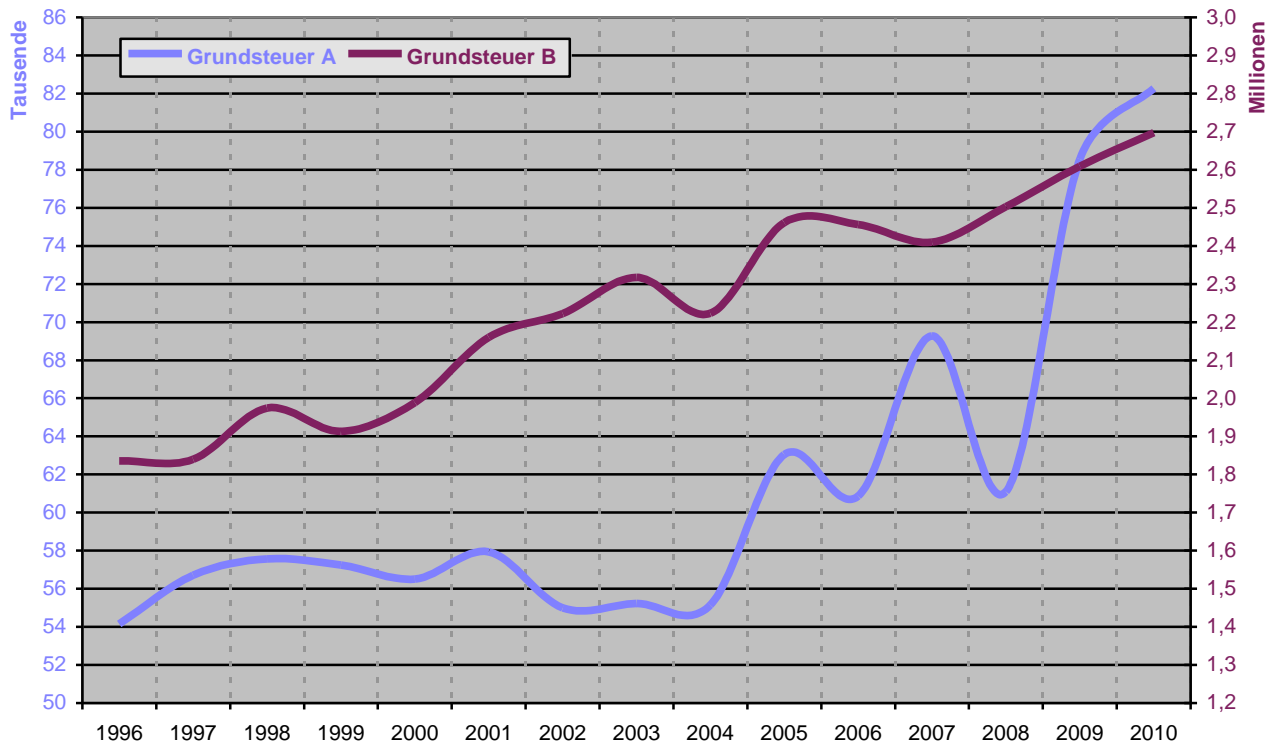
## • Steuereinnahmen

Hebesatz	Grundsteuer A	Grundsteuer B	Gewerbsteuer
2001	290 v.H.	390 v.H.	350 v.H.

Jahr	Grundsteuer A	Grundsteuer B	Gewerbsteuer	Gemeindeanteil an der	
				Einkommensteuer	Umsatzsteuer
2010	82.275,37 €	2.697.682,45 €	6.102.160,95 €	4.314.762,54 €	1.303.068,57 €
2009	78.556,58 €	2.609.069,14 €	4.464.537,50 €	4.441.543,15 €	1.316.133,89 €
2008	61.103,43 €	2.503.439,71 €	8.164.054,90 €	4.786.977,07 €	1.379.716,85 €
2007	69.274,35 €	2.409.936,46 €	7.539.145,49 €	3.712.807,60 €	1.332.754,24 €
2006	60.869,14 €	2.456.026,40 €	7.045.579,22 €	3.154.468,40 €	1.204.295,49 €
2005	63.050,67 €	2.461.238,91 €	6.749.358,84 €	2.756.895,82 €	1.142.569,39 €
2004	55.151,77 €	2.223.337,56 €	5.259.880,87 €	2.769.807,70 €	1.116.418,64 €
2003	55.229,12 €	2.317.729,36 €	3.459.819,52 €	2.516.058,59 €	1.139.615,88 €
2002	54.993,49 €	2.221.944,51 €	4.267.946,10 €	2.758.804,33 €	1.094.343,52 €
2001	57.941,42 €	2.160.356,60 €	5.700.318,02 €	2.475.831,82 €	1.154.680,02 €

Angegeben ist die Einnahmekraft an Steuer je Einwohner für die Stadt Schönebeck (Elbe) sowie im Vergleich die durchschnittlichen Steuereinnahmen der Kommunen in Sachsen-Anhalt.

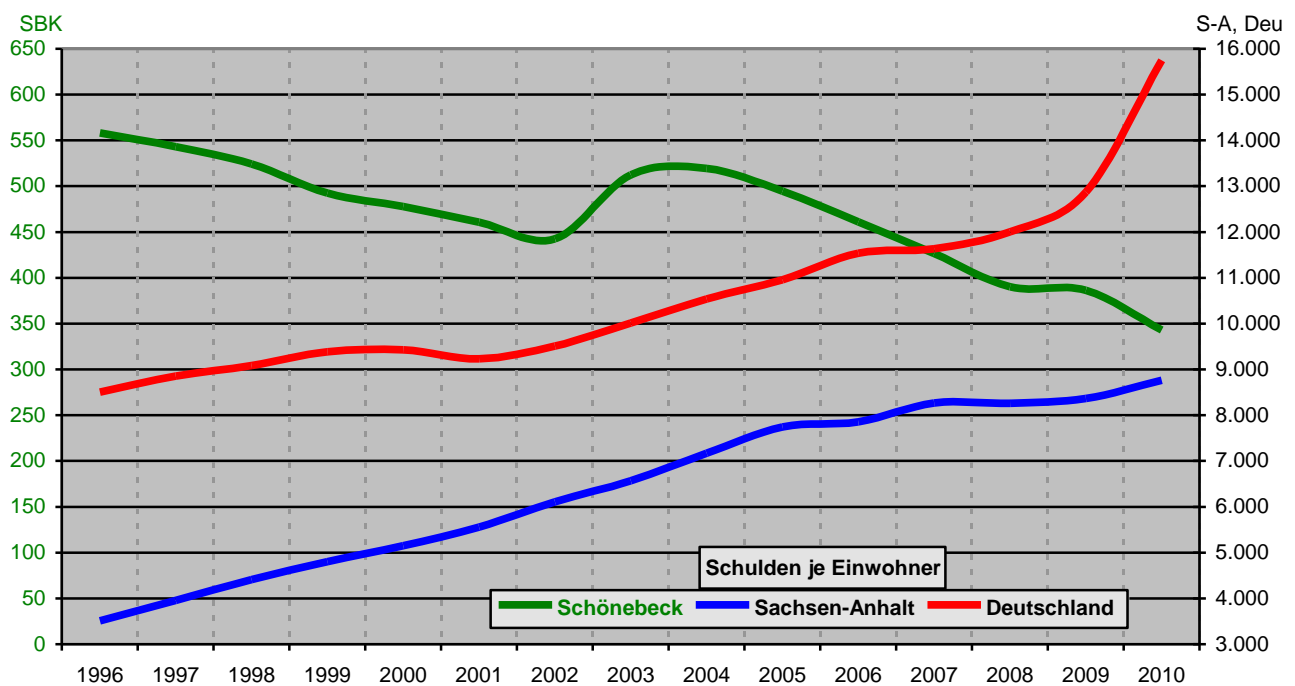
Jahr	Schönebeck (Elbe)	Sachsen-Anhalt
	je Einwohner	
2010	427,88 €	496,- €
2009	376,33 €	477,- €
2008	518,39 €	535,- €
2007	459,57 €	465,- €
2006	441,98 €	459,- €
2005	412,28 €	415,- €
2004	355,86 €	373,- €
2003	295,36 €	323,- €
2002	318,68 €	328,- €
2001	343,96 €	305,- €



(Quelle : Statistisches Landesamt, Kämmeri, Eigene Berechnungen)

## • Schuldenstand

Jahr	Schönebeck (Elbe) Schuldenstand	Schönebeck (Elbe)	Sachsen-Anhalt je Einwohner	Deutschland (Bund)
2010	11.625.971,31 €	343,07 €	8.762,- €	15.749,- €
2009	13.254.908,07 €	386,38 €	8.368,- €	12.873,- €
2008	12.624.712,91 €	389,98 €	8.259,- €	12.003,- €
2007	14.020.740,54 €	426,59 €	8.269,- €	11.637,- €
2006	15.346.906,83 €	461,01 €	7.857,- €	11.537,- €
2005	16.724.512,70 €	494,47 €	7.740,- €	10.953,- €
2004	17.807.104,66 €	514,75 €	7.172,- €	10.538,- €
2003	17.852.991,00 €	512,04 €	6.570,- €	10.016,- €
2002	15.663.388,00 €	442,53 €	6.111,- €	9.513,- €
2001	16.542.631,82 €	460,55 €	5.556,- €	9.233,- €



(Quelle : Kämmerei, Statistisches Landesamt Sachsen-Anhalt, Statistisches Bundesamt)

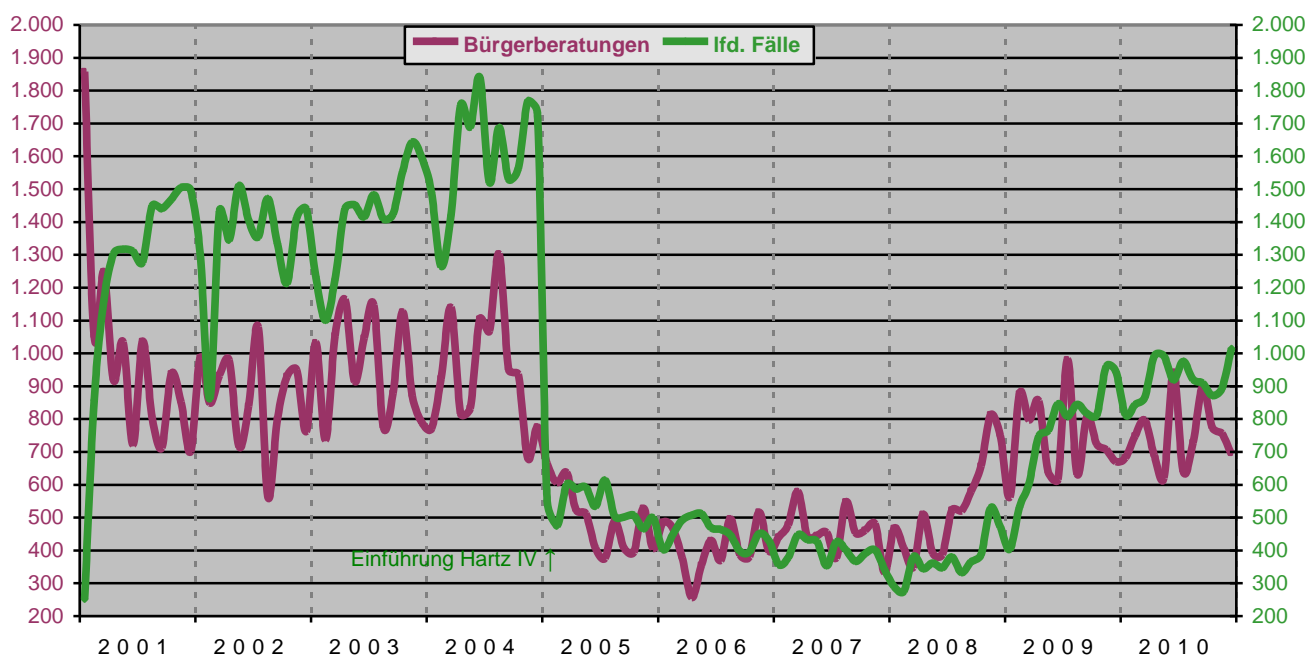
# Wohnungswesen

## • Zahl der Wohngeldanträge / -zahlungen

Die unten aufgeführten Bürgerberatungen sind nur Beratungen von Bürgern, die im Amt vorgesprochen haben. Telefonische Beratungen sind darin nicht erfasst.

Mit der Einführung von Harz IV zum 01.01.2005 erhalten eine Vielzahl der bisherigen Wohngeldempfänger ihren Mitzuschuss mit dem neuen Arbeitslosengeld II und fallen damit aus der Statistik heraus.

	Bürgerberatungen				laufende Fälle				Neuanträge			
	2007	2008	2009	2010	2007	2008	2009	2010	2007	2008	2009	2010
Januar	441	467	563	682	357	290	404	813	16	27	120	55
Februar	478	407	876	749	378	276	531	844	39	28	243	57
März	579	349	797	796	448	381	604	866	35	30	122	74
April	442	510	855	689	433	344	748	992	27	36	110	43
Mai	446	392	638	621	427	362	765	992	21	34	70	31
Juni	454	387	616	943	353	347	846	919	25	23	65	70
Juli	377	523	981	641	426	380	808	976	20	35	107	48
August	548	521	633	728	402	333	845	920	36	34	73	40
September	454	580	808	899	367	366	817	909	29	42	86	59
Oktober	461	657	724	774	390	387	811	871	18	103	78	43
November	481	813	707	756	402	529	960	893	39	107	78	50
Dezember	333	750	671	693	341	472	945	1.015	18	114	84	49
Durchschnitt	458	530	739	748	394	342	757	835	27	51	103	52



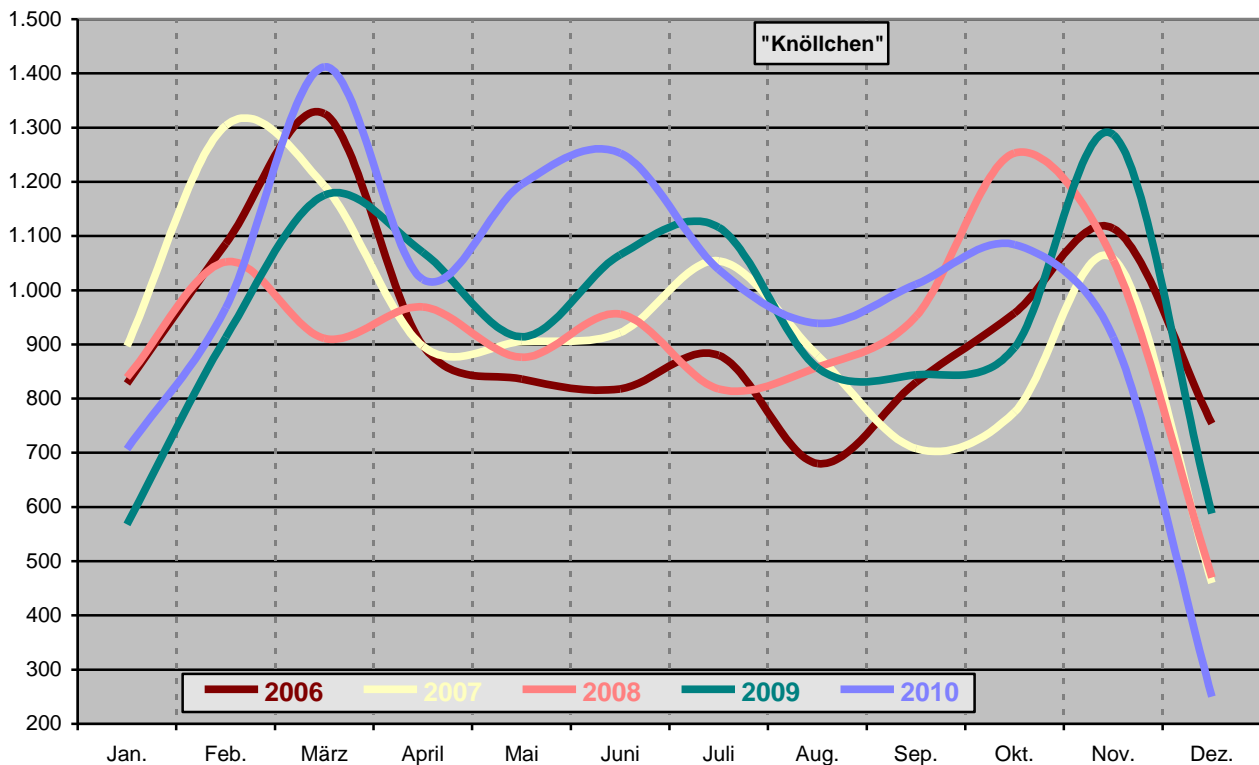
(Quelle : Amt für Wohnungswirtschaft und Wohngeld)



# Ordnungswesen

## • geahndete Ordnungswidrigkeiten

2010	„Knöllchen“		Bußgelder		Verwarnungen
	Gesamt	dav. eingestellt	Gesamt	dav. „Knöllchen“	
Januar	707	10	324	304	10
Februar	967	9	103	78	4
März	1.412	15	167	147	2
April	1.020	20	282	265	5
Mai	1.195	19	220	196	18
Juni	1.253	35	179	164	3
Juli	1.038	13	222	191	9
August	939	27	219	182	4
September	1.011	27	190	167	6
Oktober	1.084	23	152	126	7
November	913	24	179	162	4
Dezember	250	10	170	135	0
<b>Gesamt</b>	<b>11.789</b>	<b>232</b>	<b>2.407</b>	<b>2.117</b>	<b>72</b>
Jahr 2009	11.291	230	2.241	2.081	60
Jahr 2008	11.009	273	2.234	1.820	120
Jahr 2007	10.947	322	2.417	2.219	52
Jahr 2006	11.008	270	2.538	2.253	45
Jahr 2005	13.726	327	2.632	2.285	85

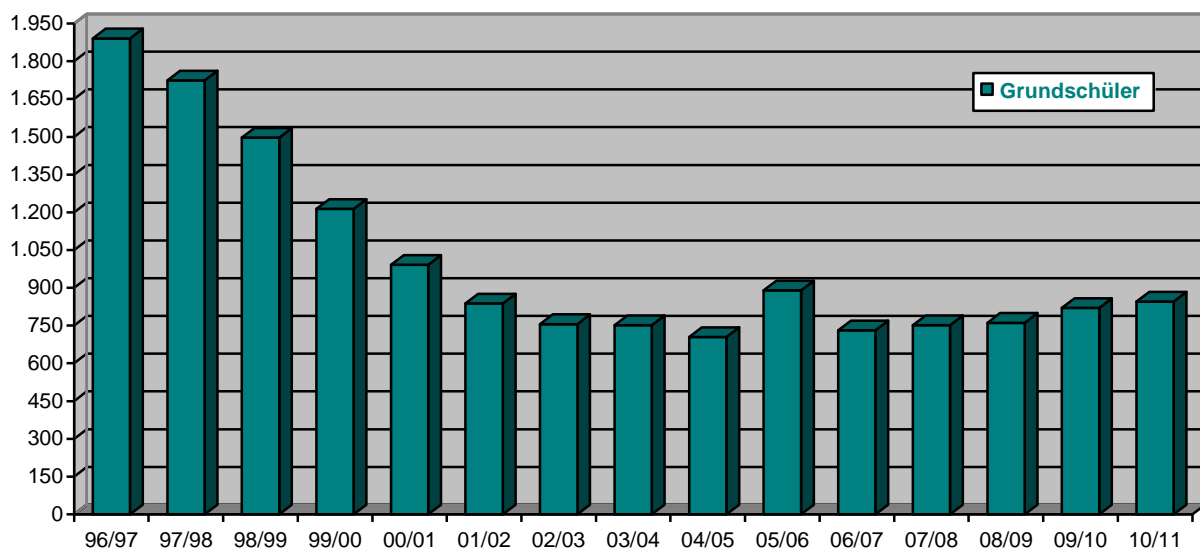
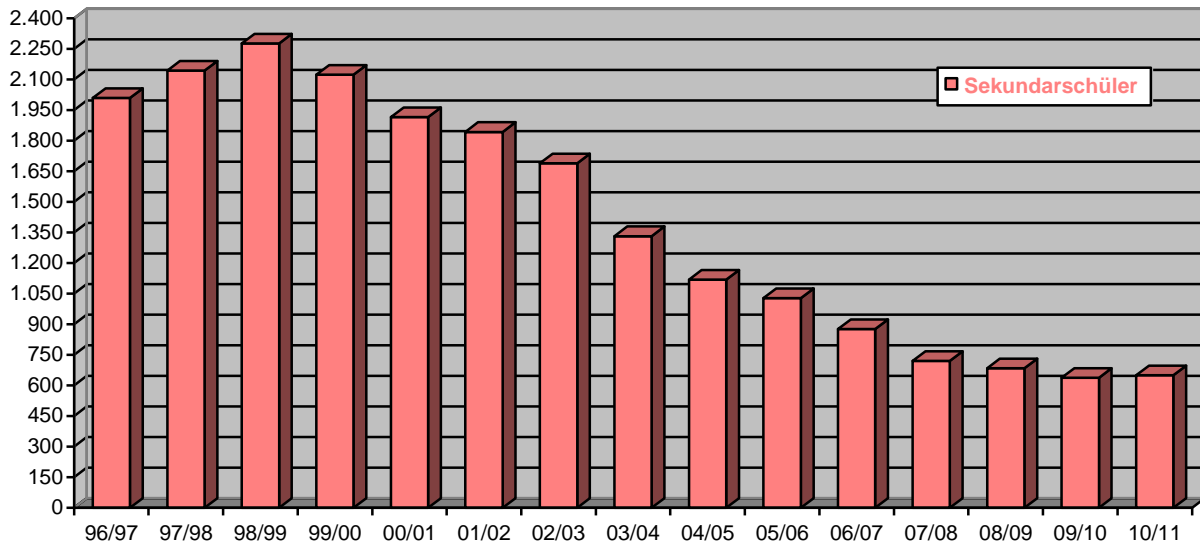


(Quelle : Ordnungsamt)

# Bildung und Betreuung

## • Schulen und deren Belegung

Schuljahr	2003/ 2004	2004/ 2005	2005/ 2006	2006/ 2007	2007/ 2008	2008/ 2009	2009/ 2010	2010/ 2011
<b>Grundschulen</b>								
Anzahl	6	6	5	5	5	5	6	6
Schüler	751	705	890	731	752	761	820	845
<b>Sekundarschulen</b>								
Anzahl	5	4	4	3	3	3	3	3
Schüler	1.332	1.119	1.028	877	720	684	638	650

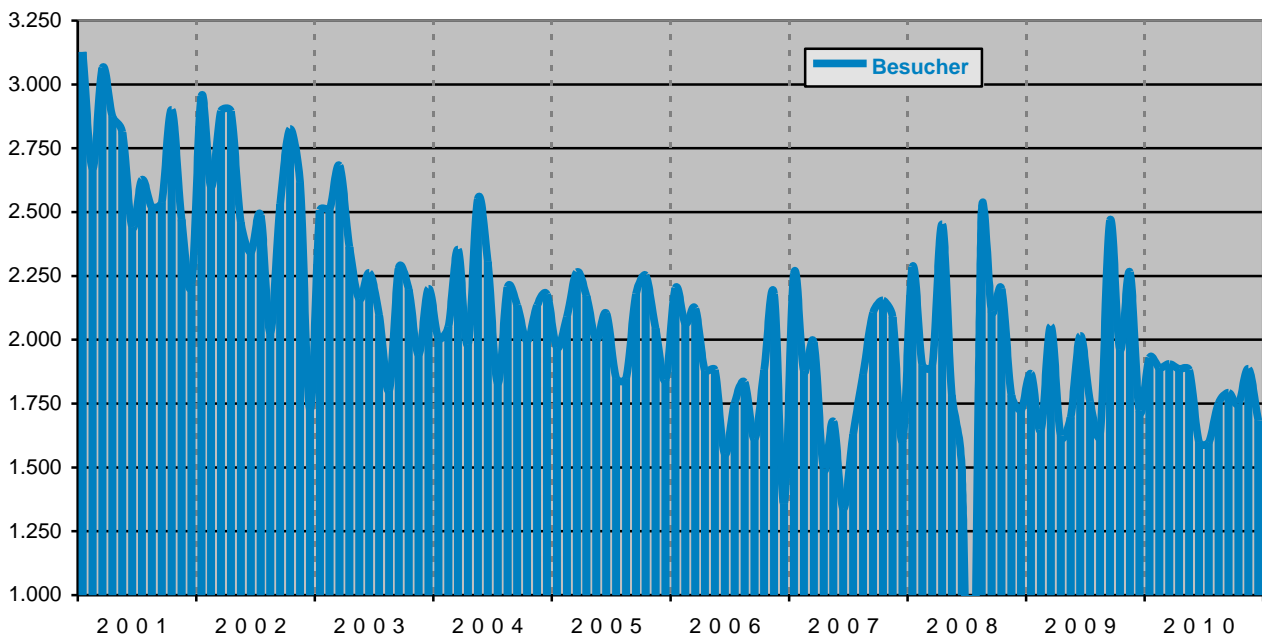


(Quelle : Schulverwaltungsamt)

# Kultur

## • Stadtbibliothek

2010	Besucher	Entleihungen		Klassenführungen		Projekte / Veranstaltungen		organisierter Buchumtausch	
		gesamt	je Besucher	Anzahl	Besucher	Anzahl	Besucher	Anzahl	Besucher
Januar	1.929	8.181	4,2	0	0	2	37	3	33
Februar	1.890	9.017	4,8	0	0	2	94	4	41
März	1.905	9.382	4,9	1	12	3	339	3	38
April	1.885	7.905	4,2	1	16	5	181	3	38
Mai	1.882	8.156	4,3	2	33	7	142	3	34
Juni	1.598	7.738	4,8	3	38	4	132	2	14
Juli	1.597	7.665	4,8	0	0	1	21	0	0
August	1.751	8.931	5,1	1	19	3	220	2	39
September	1.793	8.257	4,6	2	42	1	20	1	15
Oktober	1.749	8.525	4,9	1	26	3	163	2	32
November	1.887	9.607	5,1	2	34	8	221	2	28
Dezember	1.684	7.681	4,6	2	30	5	99	1	16
Gesamt	21.550	101.045	4,7	15	250	44	1.669	26	328
Jahr 2009	22.703	100.263	4,4	10	188	33	2.079	51	494
Jahr 2008	22.131	107.970	4,9	10	202	48	1.498	67	734
Jahr 2007	22.085	94.249	4,3	12	212	32	666	56	813
Jahr 2006	22.319	87.950	3,9	25	463	14	422	36	537
Jahr 2005	24.614	94.094	3,8	20	407	20	564	32	472

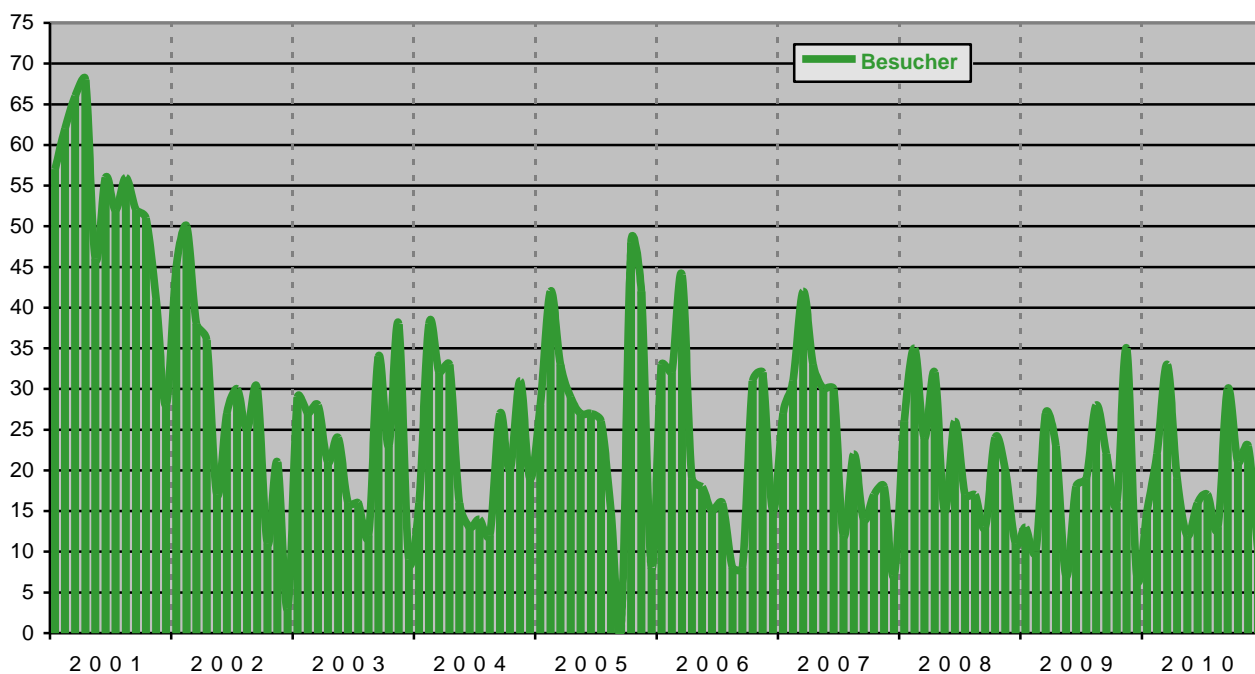


(Quelle : SG Kultur und Sport, Stadtbibliothek)

## • Stadtarchiv

Bei den nachfolgenden Angaben ist ein Überblick über die Anzahl der Besucher mit der Zahl der vorgelegten / benutzten Archivalien angegeben.

2010	Besucher	benutzte Archivalien		Anfragen / Auskünfte
		Anzahl	je Besucher	
Januar	15	75	5,0	26
Februar	22	60	2,7	19
März	33	136	4,1	27
April	19	131	6,9	17
Mai	12	32	2,7	20
Juni	16	128	8,0	23
Juli	17	80	4,7	20
August	13	62	4,8	24
September	30	125	4,2	31
Oktober	21	147	7,0	15
November	23	120	5,2	30
Dezember	10	80	8,0	29
<b>Gesamt</b>	<b>231</b>	<b>1.176</b>	<b>5,1</b>	<b>281</b>
Jahr 2009	225	1.115	5,0	357
Jahr 2008	261	1.051	4,0	224
Jahr 2007	283	2.128	7,5	179
Jahr 2006	271	1.554	5,7	297
Jahr 2005	326	1.700	5,2	345



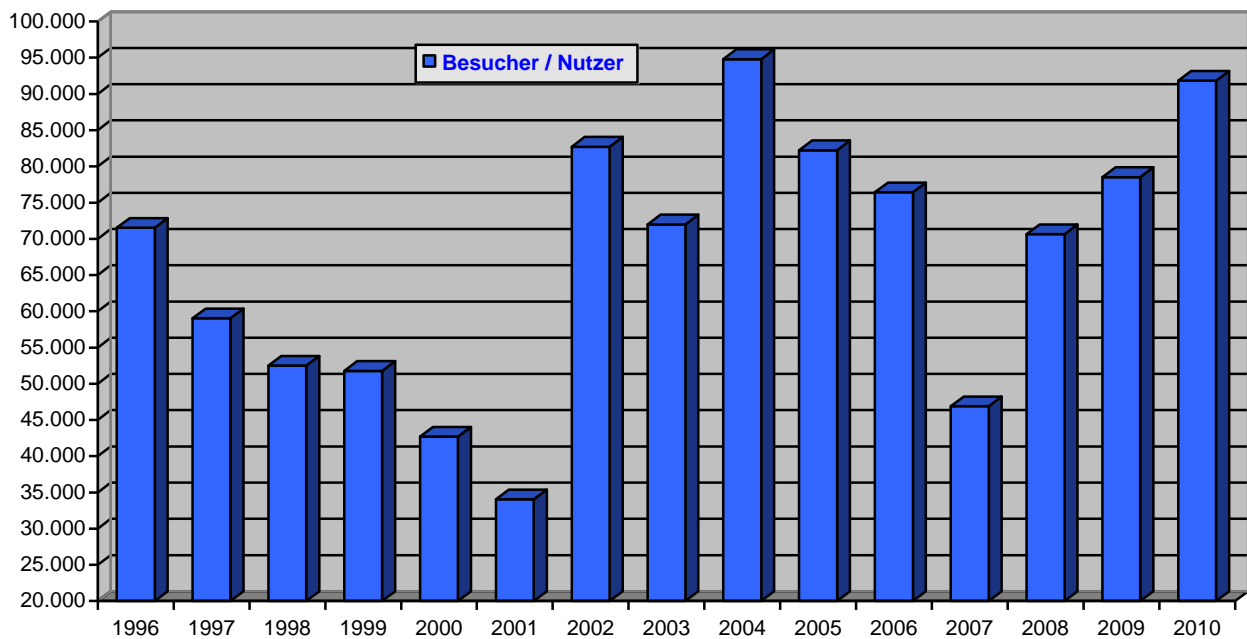
(Quelle : SG Kultur und Sport, Stadtarchiv)

# Sport

## • Schwimmhalle

Bei den nachfolgenden Angaben ist ein Überblick über die Anzahl der Besucher sowie Zahl der Veranstaltungen aufgeführt. Die Schwimmhalle war im Sommer zeitweise geschlossen.

2010	Nutzer						Veranstaltungen		Öffnungszeiten	
	Gesamt	Schwimmhalle	Sauna	Gymn.-Raum	Schulen	Vereine	Anzahl	Nutzer	Tagen	Stunden
Januar	8.711	3.527	1.298	433	883	1.495	18	408	30	373
Februar	8.854	4.297	1.437	534	782	1.338	23	589	28	346
März	11.240	5.036	1.483	720	1.044	1.833	34	916	31	391
April	8.895	3.892	1.123	523	831	1.432	29	674	30	354
Mai	7.814	3.678	1.023	427	630	1.124	26	640	31	360
Juni	5.974	2.320	660	390	738	1.146	21	379	23	292
Juli	X	x	x	x	x	x	x	x	x	x
August	7.073	2.488	923	331	980	1.443	19	234	31	338
September	8.848	3.446	883	566	1.249	1.603	29	546	30	378
Oktober	9.028	3.984	799	605	957	1.593	29	675	31	373
November	9.502	3.659	1.084	669	1.087	1.665	28	517	30	375
Dezember	5.892	2.357	914	184	763	1.078	22	268	31	350
Gesamt	91.831	38.684	11.627	5.382	9.944	15.750	278	5.846	326	3.930
Jahr 2009	78.507	32.985	6.333	4.284	10.549	14.462	291	6.656	306	3.661
Jahr 2008	70.632	26.342	4.280	4.241	10.810	15.077	306	5.766	317	3.637
Jahr 2007	46.891	17.734	3.893	3.015	7.476	9.515	237	3.650	303	3.796
Jahr 2006	76.419	31.215	4.671	4.787	10.048	17.021	360	6.779	319	3.983
Jahr 2005	82.234	35.104	5.893	6.933	10.769	15.874	336	8.854	316	3.926

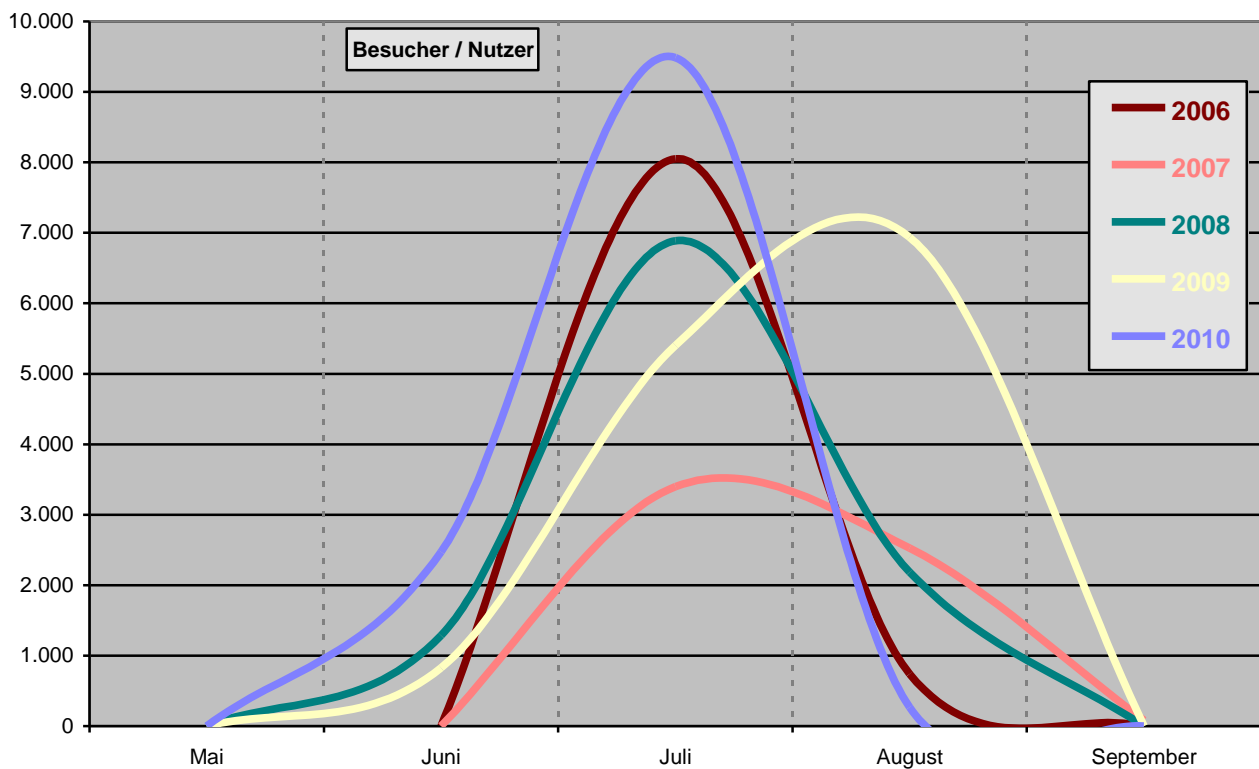


(Quelle : SG Kultur und Sport, Schwimmhalle)

## • Freibad

Bei den nachfolgenden Angaben ist ein Überblick über die Anzahl der Besucher sowie Zahl der Veranstaltungen aufgeführt.

2010	Nutzer			Veranstaltungen		Öffnungszeiten	
	Gesamt	Bevölkerung	Verein	Anzahl	Nutzer	Tagen	Stunden
Mai	x	x	x	x	x	x	x
Juni	2.473	2.456	17	0	0	7	68
Juli	9.485	9.307	178	0	0	31	305
August	270	250	20	0	0	4	39
September	x	x	x	x	x	x	x
Gesamt	12.228	12.013	215	0	0	42	412
Jahr 2009	13.171	12.003	563	0	0	80	755
Jahr 2008	10.364	8.591	488	11	1.002	80	701
Jahr 2007	6.011	5.091	687	1	80	65	609
Jahr 2006	8.790	8.510	280	0	0	51	508
Jahr 2005	4.975	4.183	792	2	381	48	466

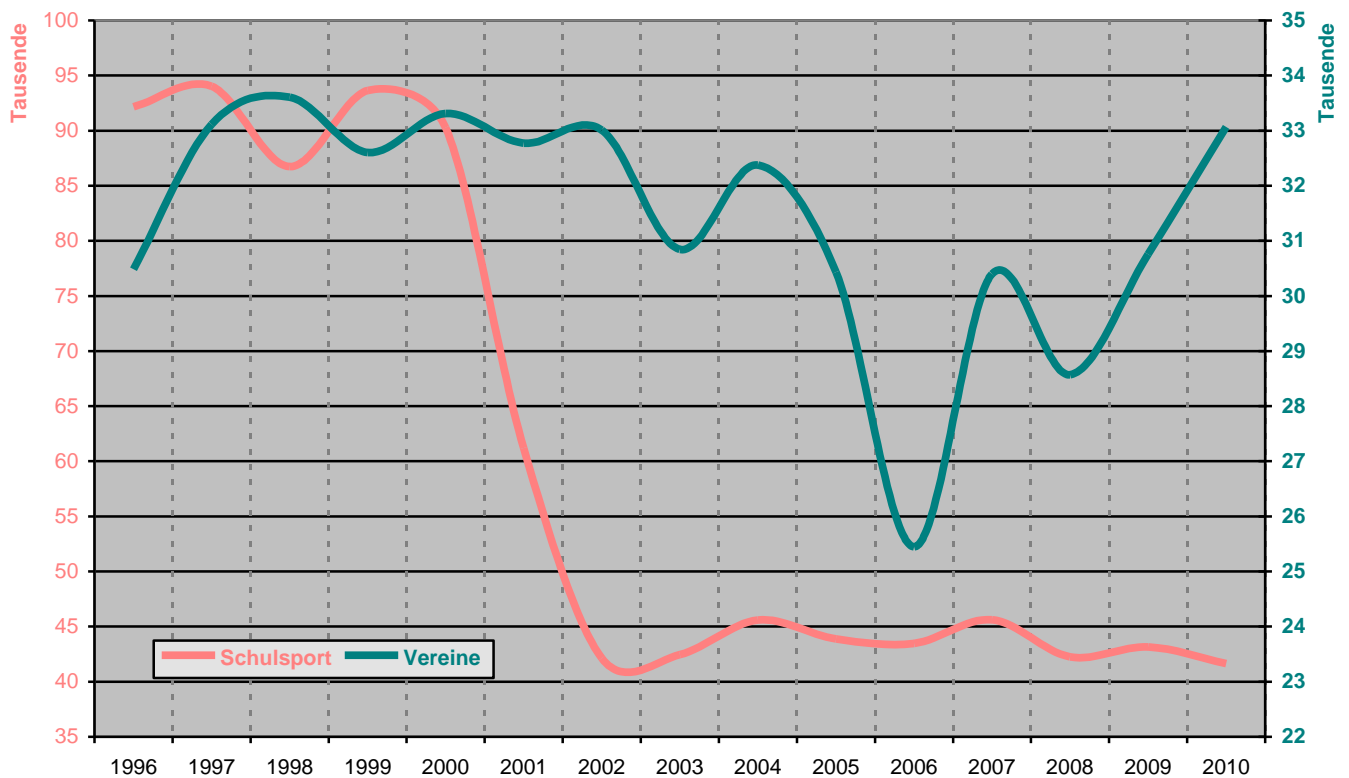


(Quelle : SG Kultur und Sport, Freibad)

## • Sporthalle „Franz Vollbring“

Bei den nachfolgenden Angaben ist ein Überblick über die Anzahl der Nutzer sowie Zahl der Veranstaltungen aufgeführt. Die Sporthalle war im Sommer zeitweise geschlossen.

2010	Nutzer			Veranstaltungen		Öffnungszeiten	
	Gesamt	Schulen	Verein	Anzahl	Nutzer	Tagen	Stunden
Januar	5.210	2.318	2.892	9	625	23	245
Februar	6.710	3.090	3.620	10	1.135	26	298
März	7.020	3.610	3.410	12	1.440	29	334
April	5.995	3.030	2.965	5	805	24	286
Mai	5.972	3.208	2.764	2	230	20	228
Juni	5.908	3.110	2.798	1	250	18	210
Juli	340	0	340	1	270	11	60
August	5.990	3.780	2.210	1	120	22	245
September	8.655	5.290	3.365	4	580	24	295
Oktober	8.285	4.920	3.365	9	920	25	324
November	8.500	5.490	3.010	15	1.650	27	322
Dezember	6.120	3.790	2.330	11	720	19	227
<b>Gesamt</b>	<b>74.705</b>	<b>41.636</b>	<b>33.069</b>	<b>80</b>	<b>8.745</b>	<b>268</b>	<b>3.074</b>
Jahr 2009	73.924	43.164	30.760	87	6.848	253	2.975
Jahr 2008	70.831	42.264	28.567	83	4.974	247	2.898
Jahr 2007	76.020	45.621	30.399	74	3.008	254	2.989
Jahr 2006	68.918	43.471	25.447	66	3.234	246	2.950
Jahr 2005	74.322	43.887	30.435	76	5.140	257	3.219



(Quelle : SG Kultur und Sport, Sporthalle „Franz Vollbring“)

## • Stadion Magdeburger Straße (SSC) und BarbarasträÙe (SSV)

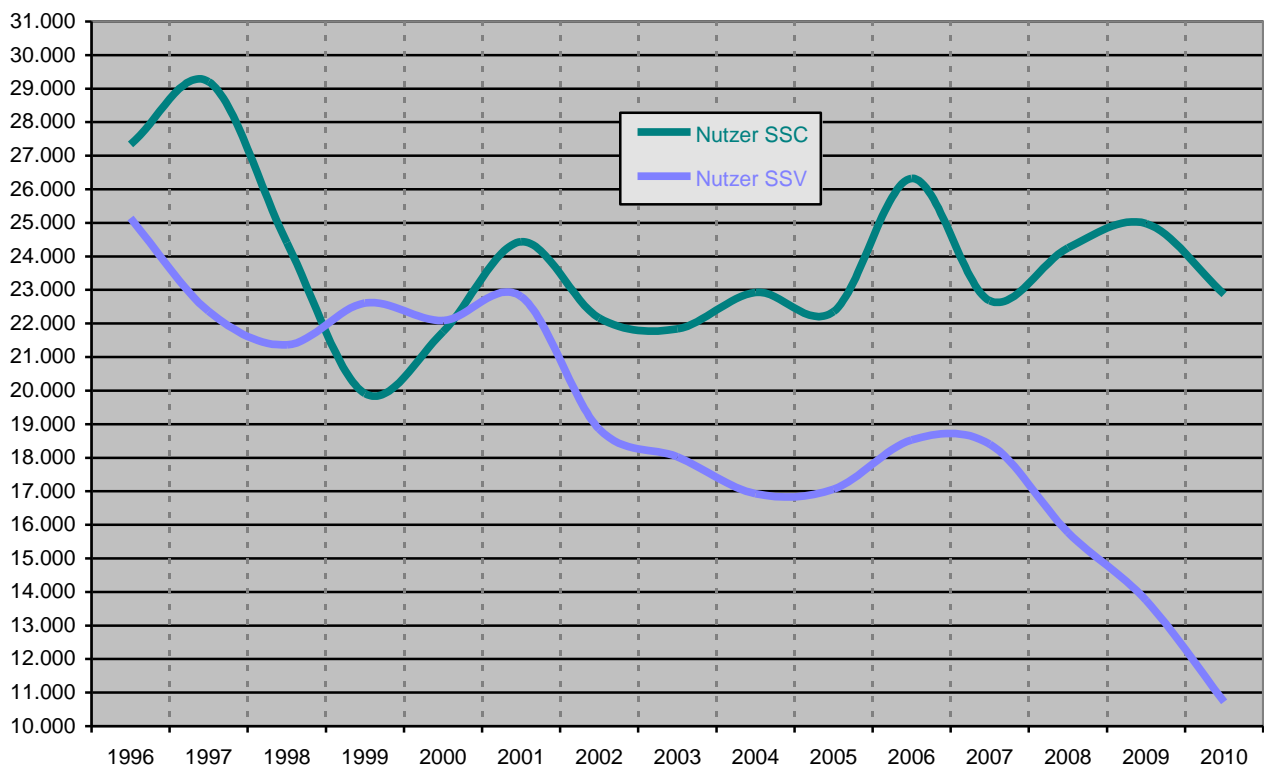
Bei den nachfolgenden Angaben ist ein Überblick über die Anzahl der Nutzer sowie Zahl der Veranstaltungen aufgeführt.

Nutzer	Magdeburger Straße						BarbarasträÙe					
	Gesamt			dav. Vereine			Gesamt			dav. Vereine		
	2008	2009	2010	2008	2009	2010	2008	2009	2010	2008	2009	2010
Januar	1.172	750	630	1.172	750	630	225	200	200	225	200	200
Februar	1.494	1.332	690	1.494	1.332	690	990	750	330	990	750	330
März	1.810	2.144	1.566	1.810	2.144	1.566	1.515	1.530	1.095	1.515	1.530	1.095
April	4.048	1.982	2.176	3.548	1.982	1.676	2.040	1.940	1.085	2.040	1.940	1.085
Mai	2.672	3.530	3.164	1.922	2.230	2.614	2.040	1.980	1.594	2.040	1.780	1.594
Juni	3.142	3.452	3.236	2.342	2.252	2.856	1.375	740	924	1.075	640	724
Juli	1.076	1.116	1.458	1.016	1.116	1.458	1.220	888	888	1.220	888	888
August	5.156	3.890	2.266	1.656	3.290	2.266	1.310	1.050	1.190	1.310	1.050	1.190
September	2.360	2.628	2.384	2.120	2.308	2.034	1.863	2.330	1.170	1.863	2.330	1.170
Oktober	2.051	1.776	2.450	2.051	1.776	2.450	1.635	1.035	1.020	1.635	1.035	1.020
November	1.544	1.224	1.874	1.544	1.224	1.874	1.200	780	915	1.200	780	915
Dezember	1.230	1.160	977	1.230	1.160	977	360	330	315	360	330	315
Gesamt	24.255	24.984	22.871	21.905	21.564	21.091	15.773	13.753	10.726	15.473	13.553	10.526

Veranstaltungen	Magdeburger Straße						BarbarasträÙe					
	Anzahl			Nutzer			Anzahl			Nutzer		
	2008	2009	2010	2008	2009	2010	2008	2009	2010	2008	2009	2010
Januar	1	0	0	22	0	0	0	0	0	0	0	0
Februar	8	4	0	164	82	0	15	8	1	450	240	30
März	23	17	5	440	414	176	19	22	13	570	660	390
April	18	16	20	1.438	332	866	21	25	20	630	750	300
Mai	22	19	20	1.222	1.790	714	22	26	24	660	920	720
Juni	15	7	12	1.592	552	1.466	14	11	12	660	400	500
Juli	4	3	9	126	66	198	18	16	1	540	480	480
August	16	21	0	3.806	2.080	0	19	11	13	570	330	390
September	19	17	26	370	658	784	25	16	14	750	1.550	420
Oktober	23	19	23	446	236	750	20	12	13	600	360	390
November	12	6	8	234	114	164	20	10	12	600	300	360
Dezember	3	3	1	60	60	22	6	2	3	180	60	90
Gesamt	159	132	124	9.920	6.384	5.140	199	159	126	6.210	6.050	4.070



Öffnungs- zeiten	Magdeburger Straße						Barbarastraße					
	Tage			Stunden			Tage			Stunden		
	2008	2009	2010	2008	2009	2010	2008	2009	2010	2008	2009	2010
Januar	30	29	27	341	323	292	31	31	31	369	240	240
Februar	29	28	28	326	320	296	29	28	28	300	348	288
März	29	31	31	312	347	402	31	31	31	345	345	345
April	27	30	28	346	321	375	30	30	30	240	369	369
Mai	28	28	31	323	329	368	31	31	31	348	348	348
Juni	30	29	30	336	326	353	30	30	30	378	378	378
Juli	31	31	31	352	351	367	31	31	31	330	330	330
August	31	31	31	340	346	355	31	31	31	330	330	330
September	30	30	30	339	341	354	30	30	30	360	360	360
Oktober	31	31	31	341	339	353	31	31	31	375	375	375
November	30	29	30	338	319	353	30	30	30	294	288	294
Dezember	27	29	29	301	313	321	31	27	29	180	180	180
Gesamt	353	356	357	3.995	3.985	4.189	366	361	363	3.849	3.891	3.837

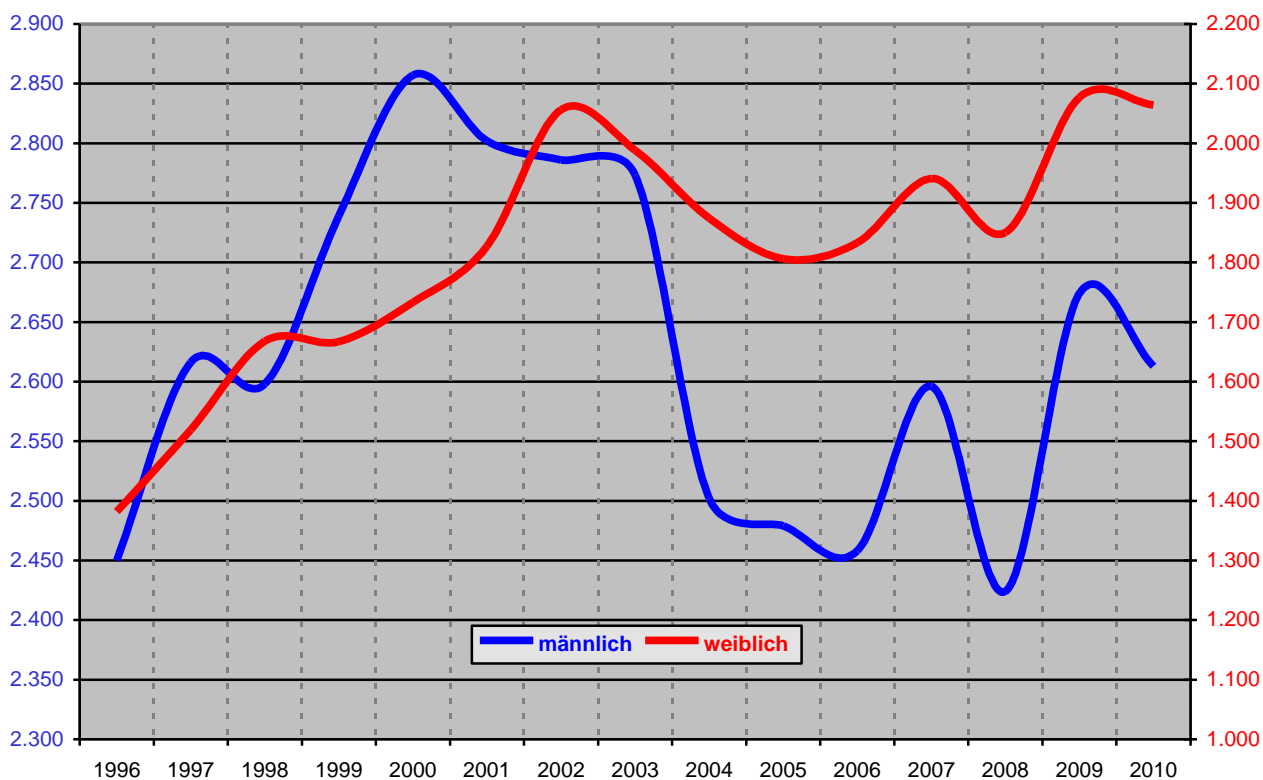


(Quelle : SG Kultur und Sport, Stadion des SSC, Stadion des SSV)

## • Sportvereine

Bei den nachfolgenden Angaben wird ein Überblick über die Sportvereine gegeben. Der Organisiertegrad ergibt sich aus der Anzahl der Mitglieder zur Bevölkerung der Stadt.

Stand	Vereine	Mitglieder	davon männlich	davon weiblich	davon Kinder und Jugendliche	Organisiertegrad
01.01.2010	32	4.677	2.613	2.064	1.135	13,6 %
01.01.2009	33	4.751	2.674	2.077	1.199	13,7 %
01.01.2008	28	4.274	2.424	1.850	1.096	13,0 %
01.01.2007	28	4.537	2.596	1.941	1.171	13,6 %
01.01.2006	28	4.291	2.458	1.833	1.171	12,7 %
01.01.2005	28	4.285	2.479	1.806	1.123	12,5 %
01.01.2004	27	4.376	2.502	1.874	1.118	12,6 %
01.01.2003	25	4.761	2.773	1.988	1.502	13,5 %
01.01.2002	25	4.842	2.786	2.056	1.621	13,5 %
01.01.2001	24	4.629	2.802	1.827	1.598	12,7 %

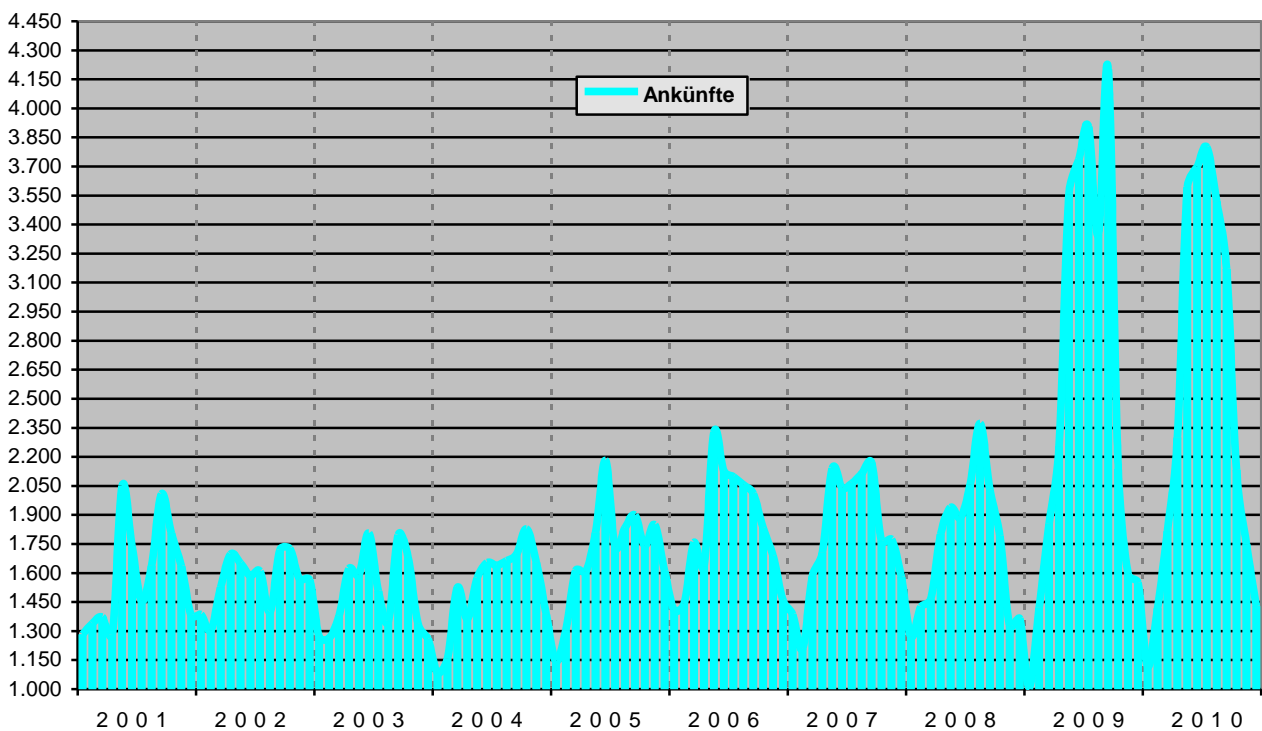


(Quelle : SG Kultur und Sport)

# Kur und Tourismus

## • Fremdenverkehr

Gesamt	Ankünfte				Übernachtungen				durchschnittliche Aufenthaltsdauer in Tagen			
	2007	2008	2009	2010	2007	2008	2009	2010	2007	2008	2009	2010
Januar	1.386	1.272	1.012	1.118	8.872	8.895	7.851	9.003	6,4	7,0	7,8	8,1
Februar	1.209	1.426	1.421	1.417	8.213	9.185	8.910	9.345	6,8	6,4	6,3	6,6
März	1.583	1.466	1.854	1.816	9.886	9.991	10.280	11.225	6,2	6,8	5,5	6,2
April	1.706	1.799	2.255	2.300	10.284	10.105	11.610	13.191	6,0	5,6	5,1	5,7
Mai	2.140	1.938	3.556	3.593	10.922	10.725	15.135	16.891	5,1	5,5	4,3	4,7
Juni	2.039	1.887	3.736	3.698	10.634	10.312	15.288	16.467	5,2	5,5	4,1	4,5
Juli	2.062	2.056	3.906	3.799	10.514	10.571	18.435	18.491	5,1	5,1	4,7	4,9
August	2.112	2.372	3.345	3.519	10.880	11.453	14.923	16.686	5,2	4,8	4,5	4,7
September	2.171	2.030	4.201	3.170	11.117	10.552	15.066	14.491	5,1	5,2	3,6	4,6
Oktober	1.765	1.792	2.138	2.133	10.286	10.265	12.073	12.772	5,8	5,7	5,6	6,0
November	1.774	1.324	1.595	1.748	9.763	8.869	9.900	10.798	5,5	6,7	6,2	6,2
Dezember	1.579	1.365	1.549	1.429	9.878	8.888	9.866	10.149	6,3	6,5	6,4	7,1
Durchschnitt	1.794	1.727	2.547	2.478	10.104	9.984	12.445	13.292	5,7	5,9	5,3	5,8

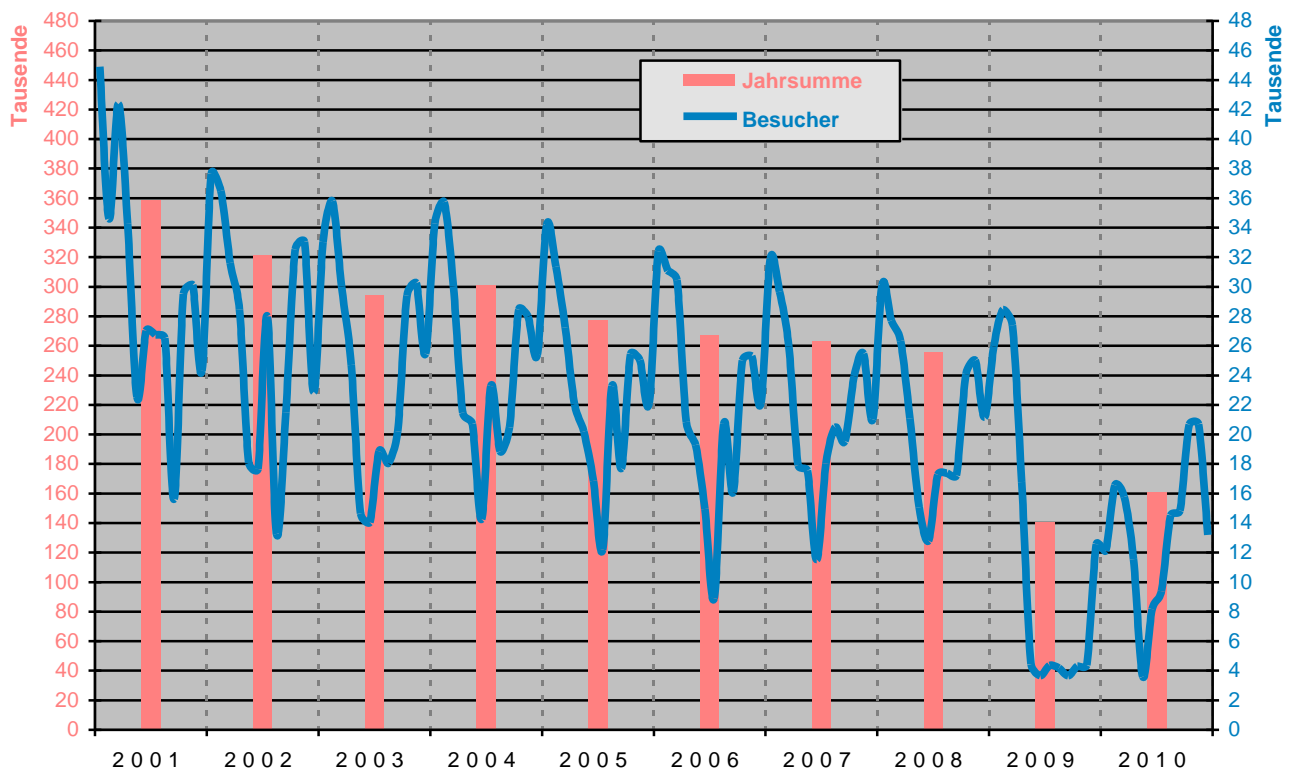


(Quelle : Statistisches Landesamt Sachsen-Anhalt)

## • Solequell

Das Schwimmbad im Solequell war wegen Sanierungsarbeiten von Anfang Mai bis Ende November 2009 geschlossen. In den Monaten Februar bis Mai benutzten die Gäste nur das Bad, die Saunazahlen resultieren aus eingelösten Gutscheinen.

2010	B e s u c h e r					Öffnungszeiten	
	Gesamt	Schwimmbad	Sauna	Erwachsene	Kinder	Tagen	Stunden
Januar	12.121	10.852	1.269	10.185	1.936	31	424
Februar	16.564	16.549	15	13.938	2.626	28	308
März	15.786	15.761	25	13.887	1.899	31	341
April	11.540	11.529	11	10.090	1.450	30	330
Mai	3.600	3.582	18	3.179	421	9	99
Juni	8.161	6.393	1.768	7.435	726	26	330
Juli	9.388	7.379	2.009	8.423	965	31	398
August	14.526	11.178	3.378	12.931	1.595	31	397
September	14.840	10.946	3.894	13.536	1.304	30	387
Oktober	20.671	14.484	6.187	18.157	2.514	31	397
November	20.696	14.345	6.351	18.924	1.772	30	386
Dezember	13.193	8.561	4.632	11.761	1.432	29	367
<b>Gesamt</b>	<b>161.086</b>	<b>131.559</b>	<b>29.527</b>	<b>142.446</b>	<b>18.640</b>	<b>337</b>	<b>4.164</b>
Jahr 2004	140.113	78.619	61.494	128.341	11.772	363	4.013
Jahr 2008	255.268	183.166	72.102	233.016	22.252	364	4.972
Jahr 2007	262.964	188.474	74.490	240.519	22.445	357	4.866
Jahr 2006	267.164	193.764	73.400	244.347	22.817	354	4.834
Jahr 2005	277.654	202.913	74.641	254.973	22.681	354	4.878

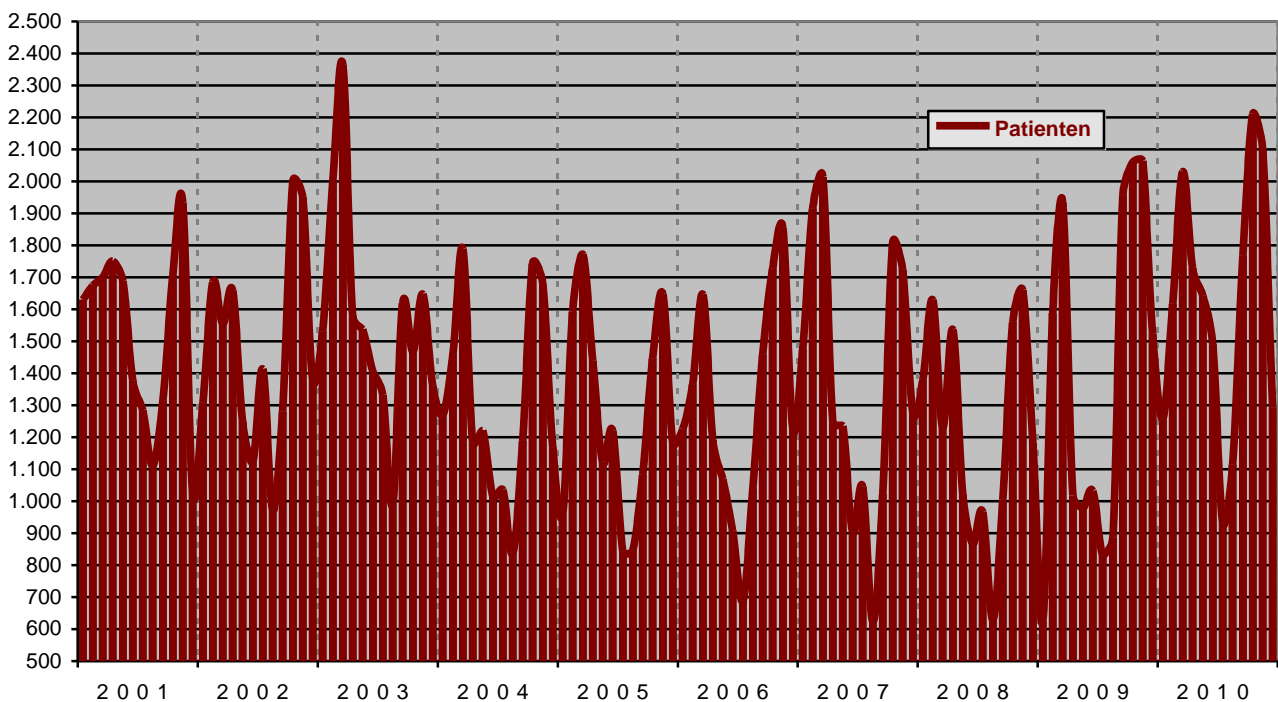


(Quelle : Solepark Schönebeck / Bad Salzelmen)

## • Lindenbad

Bei den nachfolgenden Angaben wird ein Überblick über die Anzahl der Patienten sowie Zahl der Therapien in der Physiotherapie sowie der Inhalation aufgeführt.

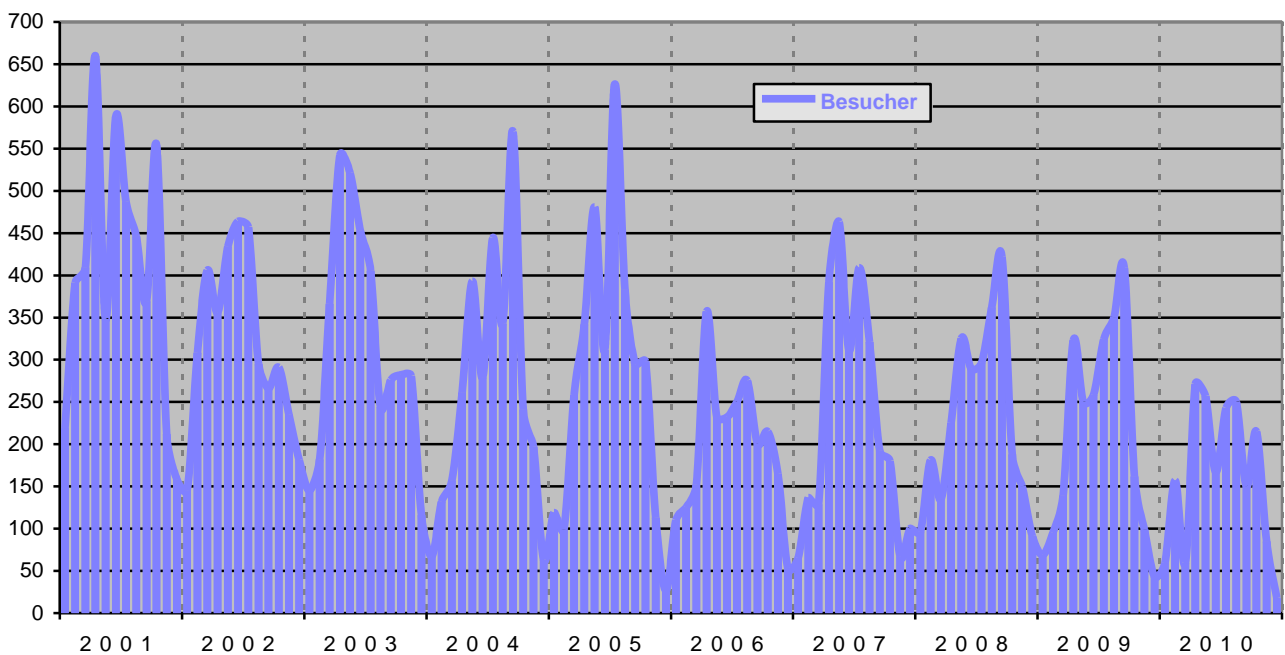
	Patienten					Therapien				
	2006	2007	2008	2009	2010	2006	2007	2008	2009	2010
Januar	1.225	1.475	1.378	625	1.259	1.801	2.177	2.067	1.659	1.259
Februar	1.365	1.915	1.629	1.588	1.617	2.036	3.009	2.627	3.006	1.638
März	1.646	2.013	1.231	1.935	2.030	3.167	3.040	2.250	3.105	2.159
April	1.191	1.246	1.536	1.017	1.729	2.114	2.045	2.834	1.939	1.819
Mai	1.069	1.235	1.021	978	1.642	1.857	2.277	2.079	1.813	1.683
Juni	907	904	867	1.032	1.490	1.866	1.845	1.589	1.931	1.539
Juli	688	1.045	966	831	933	1.331	2.307	1.659	1.442	902
August	1.040	624	630	886	1.114	1.774	1.286	1.072	1.723	1.183
September	1.459	1.022	1.004	1.956	1.767	2.876	1.933	2.007	1.957	1.666
Oktober	1.727	1.807	1.560	2.060	2.211	2.786	2.830	2.517	2.142	2.162
November	1.853	1.724	1.660	2.064	2.098	2.947	2.978	2.542	2.075	2.020
Dezember	1.227	1.278	1.228	1.523	1.293	1.688	1.732	1.840	1.643	1.286
Gesamt	15.510	16.288	14.710	16.495	19.183	26.243	27.472	25.083	24.435	19.316



(Quelle : Solepark Schönebeck / Bad Salzelmen)

## • Kunsthof

	Besucher						Öffnungszeiten					
	Erwachsene			Kinder			Tage			Stunden		
	2008	2009	2010	2008	2009	2010	2008	2009	2010	2008	2009	2010
Januar	90	65	57	6	4	2	9	11	12	52	63	60
Februar	171	86	145	10	9	12	8	8	8	48	48	48
März	122	130	55	13	9	4	12	9	8	65	55	48
April	216	296	233	9	27	38	30	30	30	158	153	158
Mai	308	243	247	17	7	10	31	31	31	165	165	165
Juni	262	235	163	27	23	4	30	30	30	160	160	158
Juli	269	284	215	27	40	28	31	31	31	163	163	163
August	314	266	234	48	84	16	31	31	31	165	165	165
September	416	403	139	6	6	11	30	30	30	158	158	158
Oktober	173	158	210	15	4	5	10	31	10	63	165	60
November	146	93	66	4	6	19	10	30	8	60	158	48
Dezember	81	41	18	10	2	0	12	12	6	63	60	36
Gesamt	2.568	2.300	1.782	192	221	150	244	284	235	1.320	1.513	1.267

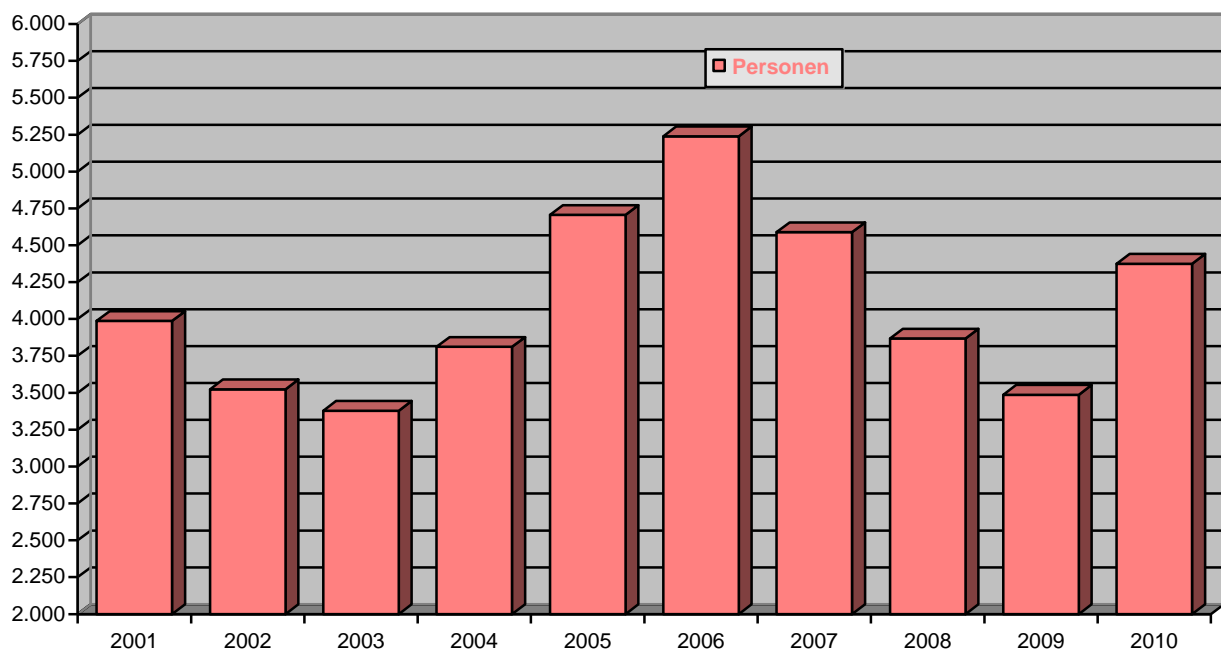


(Quelle : Solepark Schönebeck / Bad Salzelmen)

## • Führungen des Soleparkes

Die unten aufgeführten Zahlen von Führungen sind in erster Linie Führungen durch den Kurpark, durch den Kunsthof oder durch Bad Salzelmen.

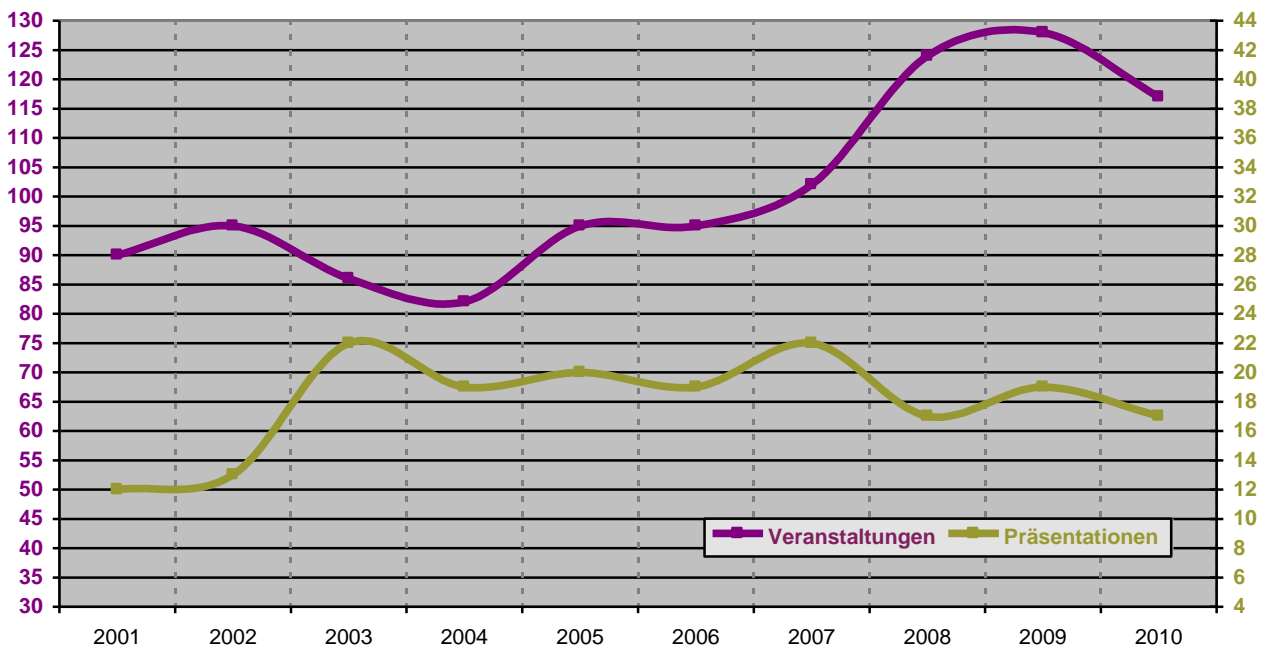
	Führungen					Personen				
	2006	2007	2008	2009	2010	2006	2007	2008	2009	2010
Januar	4	8	6	6	6	142	209	157	141	101
Februar	5	6	5	4	8	199	100	67	84	113
März	13	16	11	11	10	173	317	180	157	186
April	28	24	28	28	21	520	464	483	478	337
Mai	51	38	23	40	31	802	404	379	538	521
Juni	39	48	31	29	46	560	551	580	502	818
Juli	40	40	31	25	20	557	706	541	318	317
August	32	37	16	26	21	261	403	245	484	306
September	42	34	28	42	38	674	727	474	789	935
Oktober	20	18	17	21	19	378	433	315	207	311
November	20	8	8	15	14	564	112	207	296	222
Dezember	17	10	12	18	8	347	161	240	448	207
Gesamt	311	287	216	265	242	5.238	4.588	3.868	3.487	4.374



(Quelle : Solepark Schönebeck / Bad Salzelmen)

## • Präsentationen und Veranstaltungen des Soleparkes

	Veranstaltung					Präsentationen				
	2006	2007	2008	2009	2010	2006	2007	2008	2009	2010
Januar	1	5	5	4	3	3	2	1	2	2
Februar	3	4	4	5	3	1	1	2	2	1
März	3	7	10	9	8	2	3	1	3	3
April	7	9	8	11	9	2	1	2	2	0
Mai	13	12	16	16	17	2	0	2	0	2
Juni	10	10	15	12	8	1	3	1	2	1
Juli	12	12	14	12	11	1	1	0	0	0
August	7	10	15	18	12	0	2	1	2	1
September	14	13	13	19	15	2	2	3	0	0
Oktober	9	5	5	9	14	2	4	2	4	4
November	8	6	10	7	10	3	1	1	1	2
Dezember	8	9	9	6	7	0	2	1	1	1
Gesamt	95	102	124	128	117	19	22	17	19	17



(Quelle : Solepark Schönebeck / Bad Salzelmen)