

STADT SCHÖNEBECK (ELBE)

Statistik **Heft 1 / 2007**

**HAUPTAMT
SG ORG. UND INFO.
STATISTIKSTELLE**

Übersicht

1. Allgemeine Angaben	Seite 3
2. Bevölkerung	Seite 4
• Bevölkerungsentwicklung	
• natürliche und räumliche Bevölkerungsbewegung	
• Altersentwicklung	
• Arbeitslosenentwicklung	
• Sozialversicherungspflichtig Beschäftigte	
• Geringfügig entlohnte Beschäftigte	
• Eheschließungen	
• Bestattungen	
3. Wirtschaft	Seite 10
• Betriebe im Verarbeitenden Gewerbe sowie Bergbau und Gewinnung von Steinen und Erden	
• Betriebe im Bauhauptgewerbe	
• Gewerbebestand	
• Kaufkraft	
4. Finanzen	Seite 14
• Steuereinnahmen	
• Schuldenstand	
5. Wohnungswesen	Seite 17
• Zahl der Wohngeldanträge / -zahlungen	
6. Ordnungswesen	Seite 18
• geahndete Ordnungswidrigkeiten	
7. Bildung und Betreuung	Seite 19
• Schulen und deren Belegung	
8. Kultur	Seite 20
• Stadtbibliothek	
• Stadtarchiv	
9. Sport	Seite 22
• Schwimmhalle	
• Freibad	
• Sporthalle „Franz Vollbring“	
• Stadion Magdeburger Straße (SSC) und Barbarastraße (SSV)	
• Sportvereine	
10. Kur und Tourismus	Seite 28
• Fremdenverkehr	
• Solequell	
• Lindenbad	
• Kunsthof	
• Führungen des Soleparkes	
• Präsentationen und Veranstaltungen des Soleparkes	
11. Öffentlicher Personennahverkehr	Seite 34
• Buslinien	

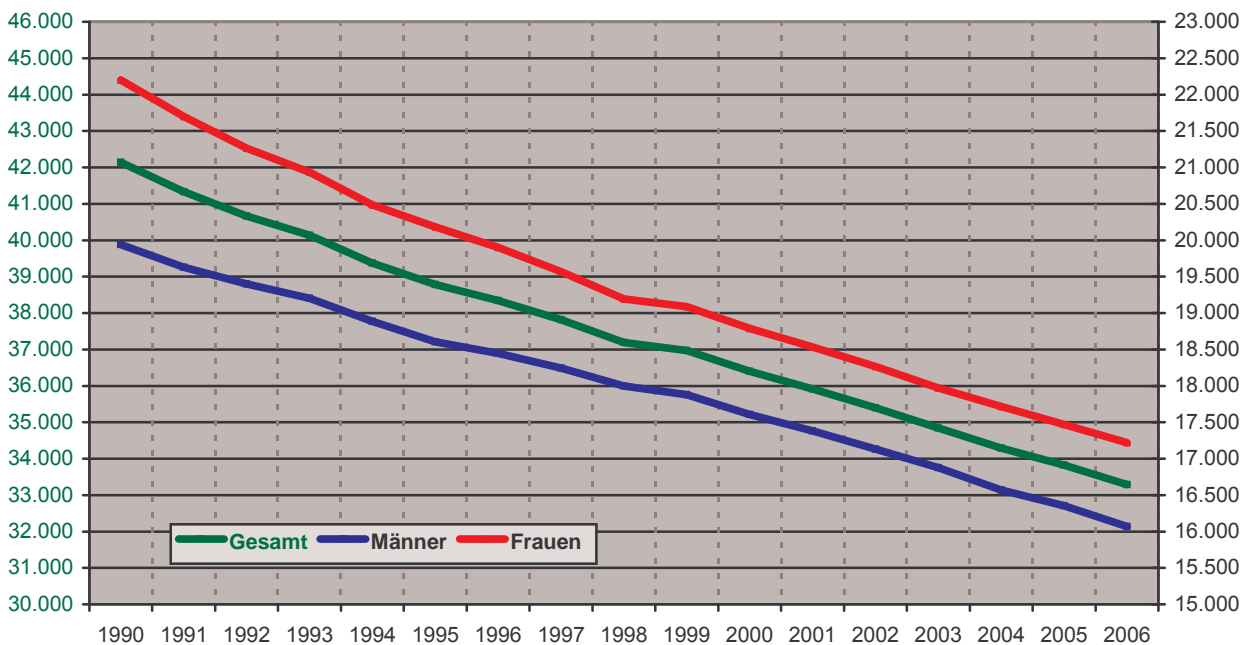
Allgemeine Angaben

Art der Gemeinde	Kreisstadt
Geographische Lage	52°01' 35" nördlicher Breite 11°44' 39" östlicher Länge
Nord - Süd - Ausdehnung	9,9 km
Ost - West - Ausdehnung	10,0 km
katasteramtliche Fläche	Gesamt : 58.320.841 m ² davon Wasser : 2.450.131 m ² Verkehr : 3.624.528 m ² Wald : 6.024.429 m ²
Länge der Elbe in Schönebeck	9,5 km
Angrenzende Städte / Gemeinden	Nord : Landeshauptstadt Magdeburg, Gommern Ost : Barby, Pömmelte Süd : Calbe, Eggersdorf West : Welsleben, Biere
Angrenzende Verkehrswege	Bahn : Magdeburg <-> Halle, Leipzig Magdeburg <-> Staßfurt, Aschersleben Auto : Welsleben <-> Gommern B 246a Nord : über Magdeburg an die A 2 West : Richtung Welsleben an die A14 / B 71 Wasser : Elbe mit Hafen in Frohse
Besondere Bauwerke	Gradierwerk (350 m Länge) Rathaus Kreismuseum Salzturm (37 m Höhe) St.-Johannis-Kirche (52 m Höhe) St.-Jakobi-Kirche (52 m Höhe) Salzblume

Bevölkerung

• Bevölkerungsentwicklung

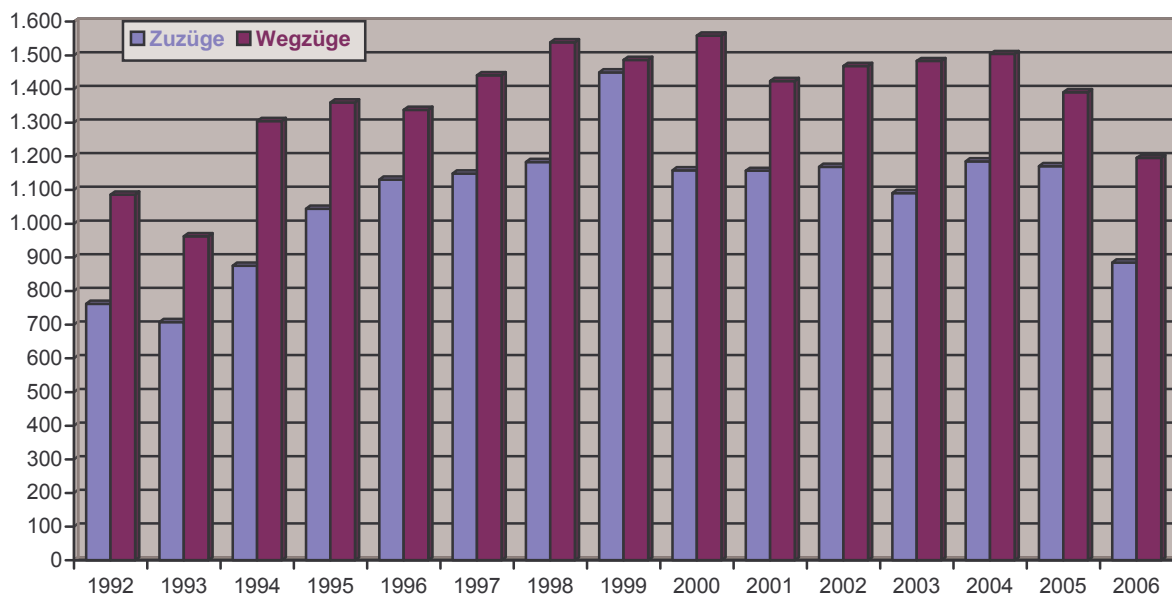
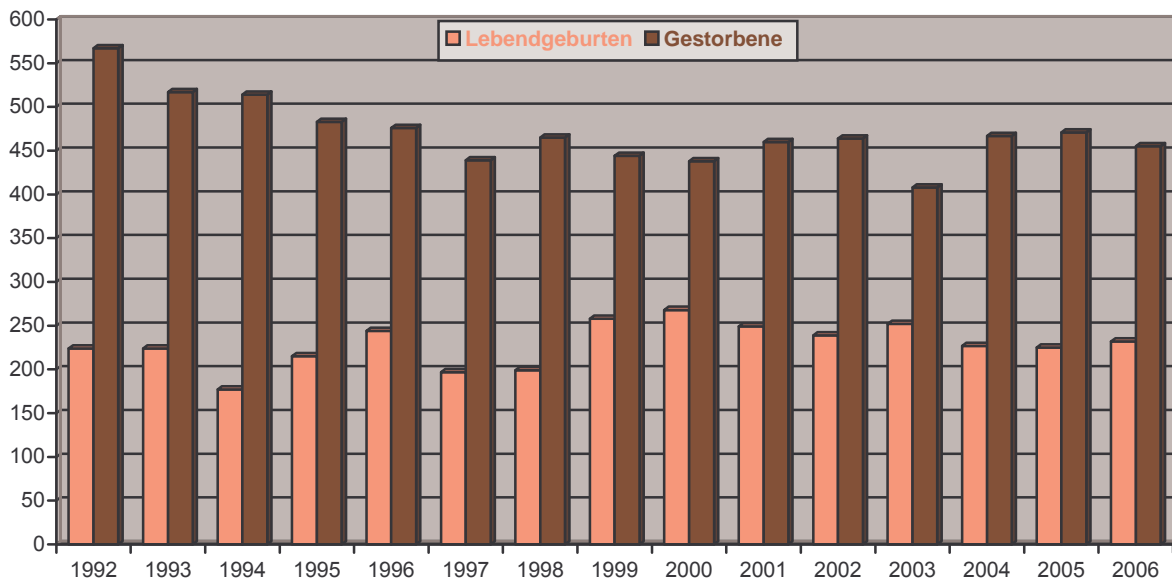
Stand	Bevölkerung in Personen				
	Gesamt	Männer	Frauen	Deutsche	Ausländer
31.12.2006	33.290	16.070	17.220	32.571	719
31.12.2005	33.823	16.352	17.471	33.028	795
31.12.2004	34.288	16.570	17.718	33.424	864
31.12.2003	34.847	16.877	17.970	34.024	823
31.12.2002	35.395	17.130	18.265	34.605	790
31.12.2001	35.919	17.383	18.536	35.193	726
31.12.2000	36.397	17.606	18.791	35.697	700
31.12.1999	36.968	17.878	19.090	36.183	785
31.12.1998	37.191	17.997	19.194	36.622	569
31.12.1997	37.813	18.246	19.567	37.315	498
31.12.1996	38.347	18.444	19.903	37.894	453
1996 -> 2006	- 5.057	- 2.374	- 2.683	- 5.323	+ 266



(Quelle : Statistisches Landesamt Sachsen-Anhalt)

• natürliche und räumliche Bevölkerungsbewegung

Stand	in Personen			
	Lebendgeburten	Gestorbene	Zuzüge	Fortzüge
31.12.2006	232	455	885	1.195
31.12.2005	225	471	1.171	1.390
31.12.2004	227	467	1.185	1.504
31.12.2003	252	408	1.091	1.483
31.12.2002	239	464	1.169	1.468
31.12.2001	249	460	1.157	1.424
31.12.2000	268	438	1.158	1.559
31.12.1999	258	444	1.449	1.486
31.12.1998	199	465	1.183	1.539
31.12.1997	197	439	1.149	1.441
31.12.1996	244	476	1.131	1.338

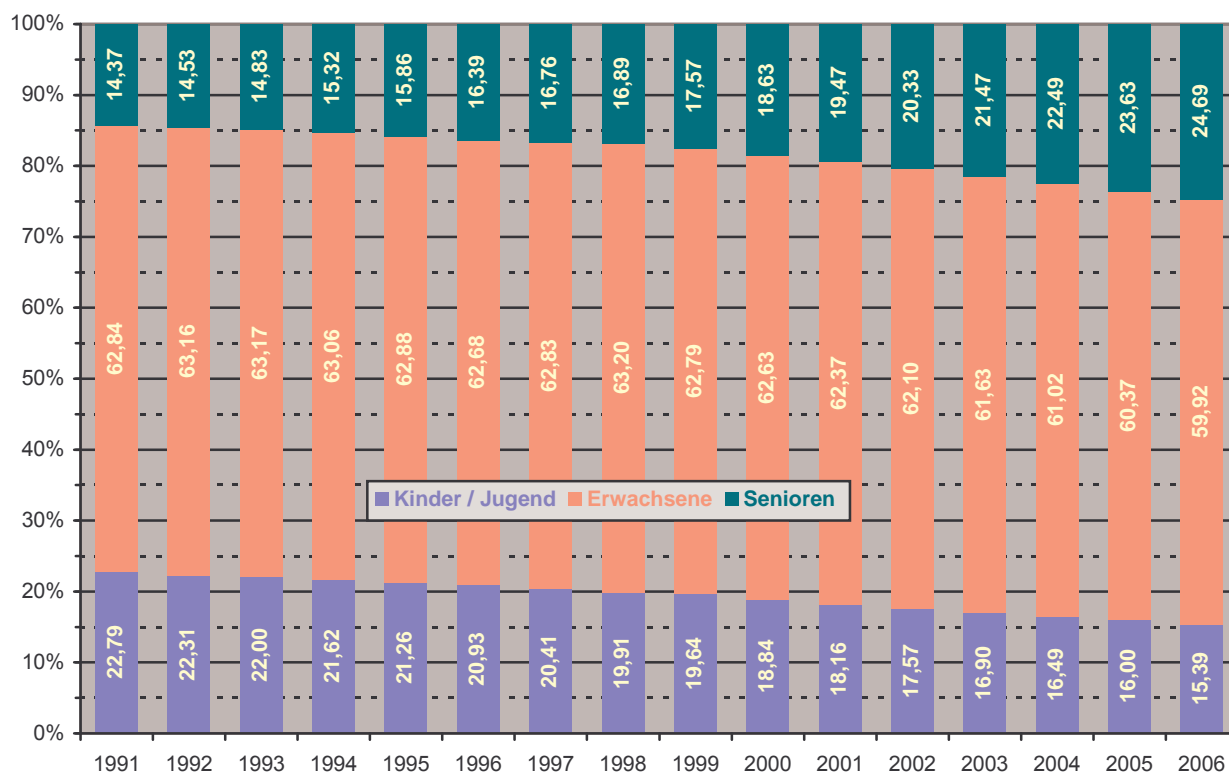


(Quelle : Statistisches Landesamt Sachsen-Anhalt)

• Altersentwicklung

In der nachfolgenden Tabelle ist der Altersdurchschnitt in Schönebeck angegeben.

Jahr	Kinder / Jugend (20 und jünger)	Erwachsene (21 bis 65)	Senioren (66 und älter)	Altersdurchschnitt in Jahren
2006	5.125	19.946	8.219	45,8
2005	5.412	20.419	7.992	45,4
2004	5.653	20.923	7.712	45,0
2003	5.890	21.474	7.483	44,6
2002	6.219	21.981	7.195	44,1
2001	6.522	22.403	6.994	43,7
2000	6.858	22.794	6.745	43,1
1999	7.262	23.212	6.494	42,6
1998	7.404	23.506	6.281	42,1
1997	7.717	23.758	6.338	41,7
1996	8.025	24.036	6.286	41,2

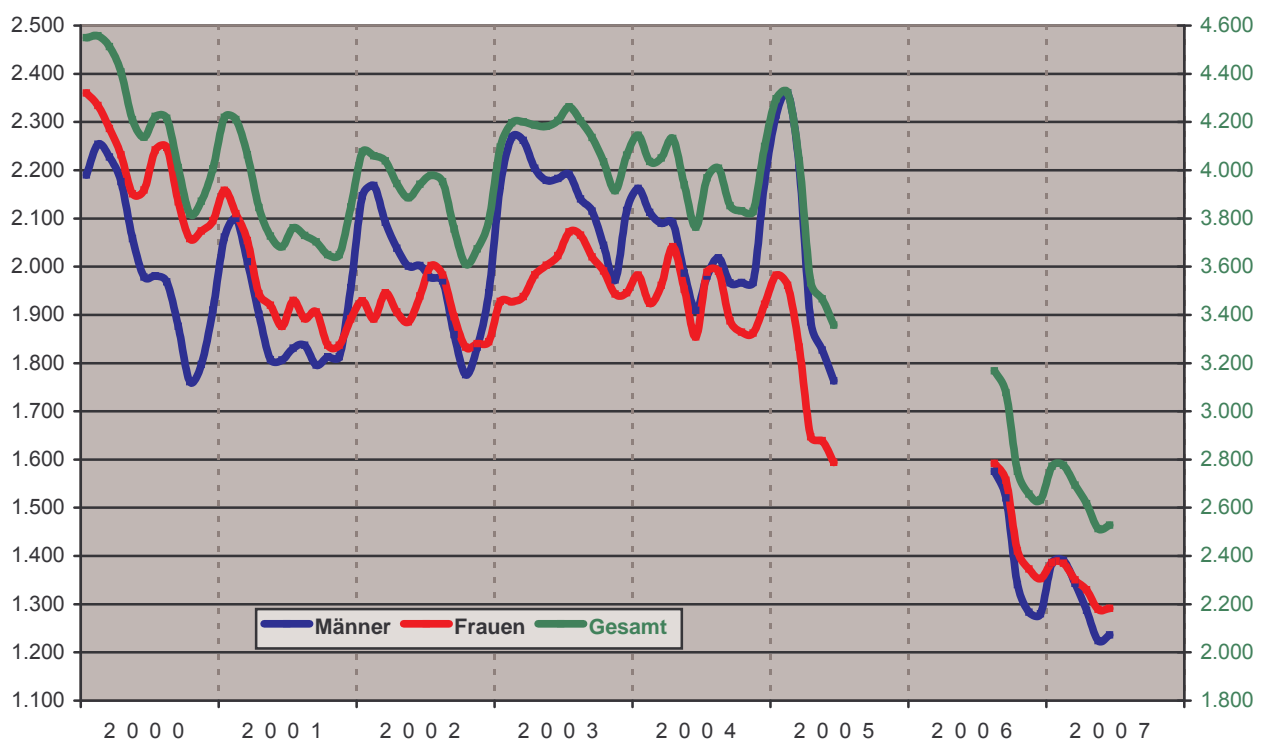


(Quelle : Statistisches Landesamt Sachsen-Anhalt, eigene Berechnungen)

• Arbeitslosenentwicklung

Für die Stadt wird von der Bundesagentur für Arbeit leider keine Arbeitslosenquote ausgewiesen. Für September 2005 bis Juli 2006 liegen keine Daten für die Stadt vor. Ab August werden nur Teildaten von der Bundesagentur für Arbeit veröffentlicht.

2007	Gesamt	davon Männer	davon Frauen	davon unter 25	davon über 55	Quote	
						Kreis	Land
Januar	2.772	1.386	1.386	217	388	15,8	17,8
Februar	2.776	1.391	1.385	201	381	16,0	17,8
März	2.693	1.343	1.350	202	364	15,7	17,4
April	2.617	1.287	1.330	204	352	14,9	16,8
Mai	2.513	1.224	1.289	191	343	14,4	15,6
Juni	2.527	1.236	1.291	197	344	14,5	15,5
Juli							
August							
September							
Oktober							
November							
Dezember							
Dez. 2006	2.633	1.280	1.353	182	370	14,9	16,2
Aug. 2005	3.309	1.716	1.593	334	448	19,6	19,6
Dez. 2004	4.098	2.176	1.922	453	448	23,0	20,7
Dez. 2003	4.062	2.116	1.946	404	415	22,9	19,9
Dez. 2002	3.790	1.946	1.844	386	423	20,7	19,7



(Quelle : Bundesagentur für Arbeit)

• Sozialversicherungspflichtig Beschäftigte

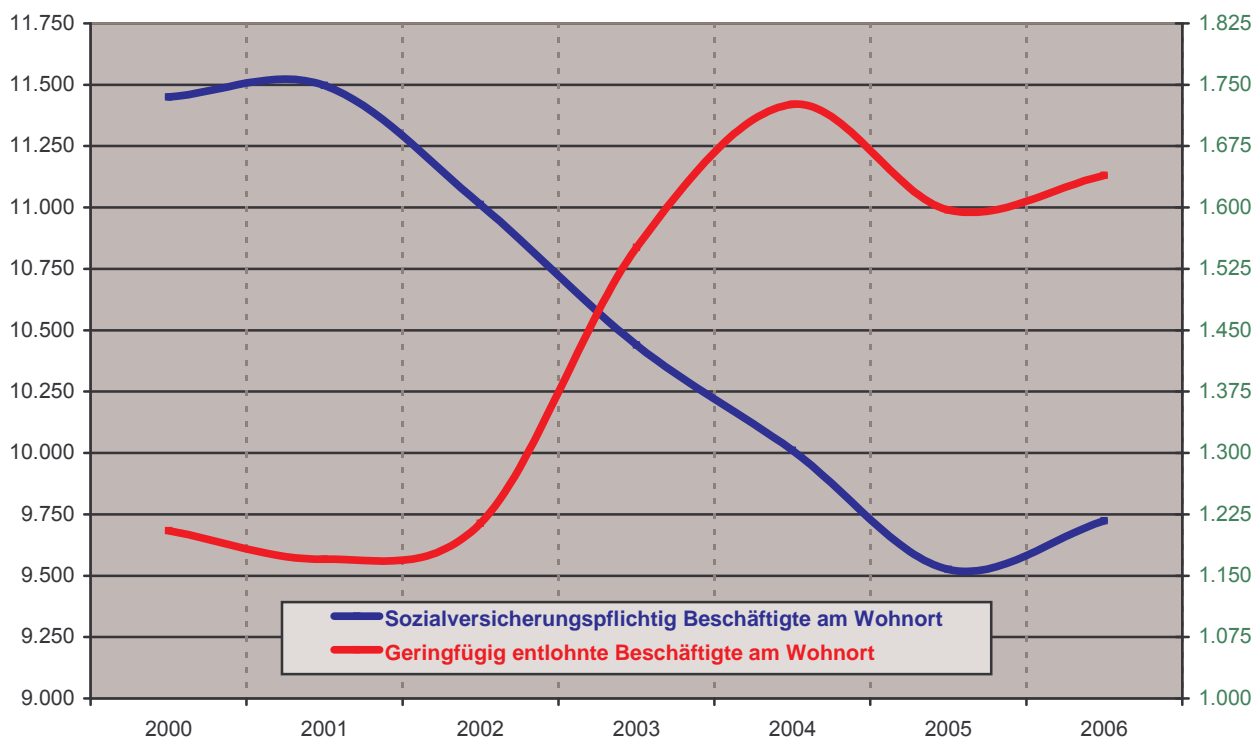
Angegeben sind die sozialversicherungspflichtig Beschäftigte mit Wohnort / Arbeitsort in der Stadt Schönebeck (Elbe) bzw. die Ein- und Auspendler.

30.06.	Wohnort	davon Männer	davon Frauen	davon unter 25	davon über 55	Arbeitsort	Wohnort = Arbeitsort	Einpendler	Auspendler
2006	9.724	5.006	4.718	1.188	1.181	10.266	4.755	5.511	4.969
2005	9.526	4.771	4.755	1.194	1.149	9.773	4.656	5.117	4.870
2004	10.010	5.089	4.921	1.356	1.188	10.713	5.042	5.671	4.968
2003	10.440	5.261	5.179	1.357	1.223	10.227	4.916	5.311	5.524
2002	11.012	5.590	5.422	1.472	1.317	11.178	5.485	5.693	5.527
2001	11.497	5.894	5.603	1.477	1.367	11.799	5.797	6.002	5.700
2000	11.450	5.988	5.462	1.462	1.308	11.503	5.815	5.688	5.635

• Geringfügig entlohnte Beschäftigte

Angegeben sind die geringfügig entlohnte Beschäftigte mit Wohnort / Arbeitsort in der Stadt Schönebeck (Elbe).

30.06.	2006	2005	2004	2003	2002	2001	2000
Wohnort	1.639	1.597	1.726	1.551	1.214	1.170	1.205
Arbeitsort	1.717	1.654	1.734	1.566	1.209	1.142	1.080

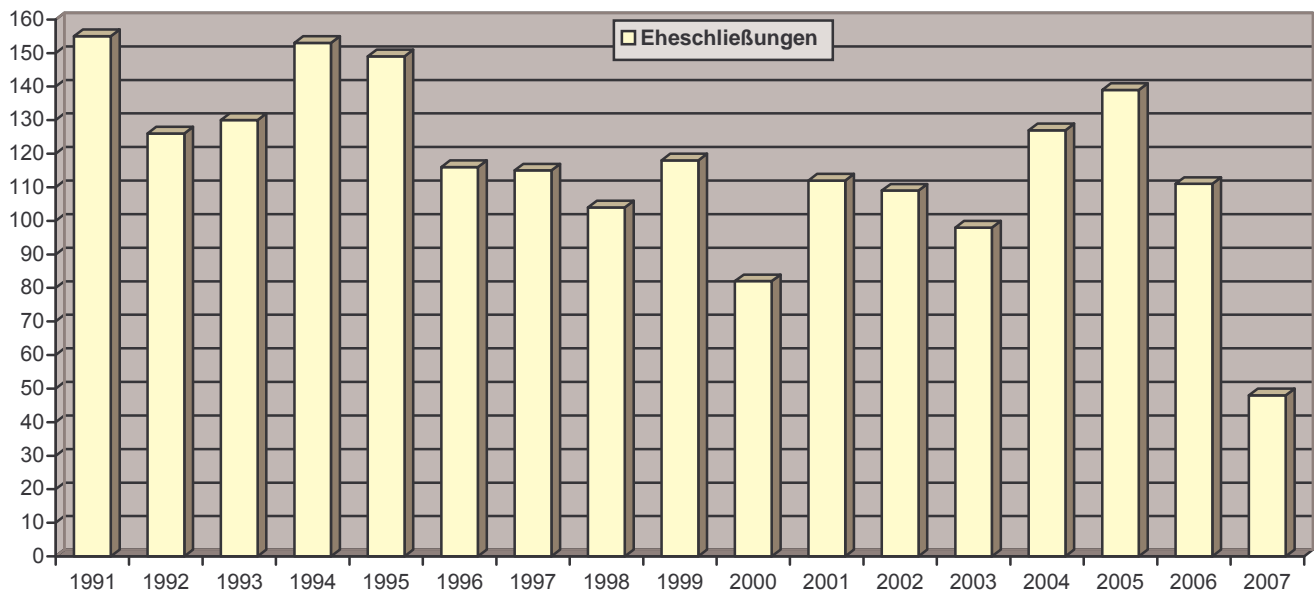


(Quelle : Bundesagentur für Arbeit)

• Eheschließungen

Bei den Angaben handelt es sich um alle Eheschließungen die sich in Schönebeck ereigneten, auch wenn es keine Einwohner von Schönebeck sind.

Jahr	2007	2006	2005	2004	2003	2002	2001	2000	1999	1998
Anzahl	48	111	139	127	89	109	112	82	118	104



(Quelle : Standesamt)

• Bestattungen

Die angegebenen Daten weisen die Anzahl der durchgeführten Bestattungen aus.

	Erdbestattungen					Feuerbestattungen				
	2003	2004	2005	2006	2007	2003	2004	2005	2006	2007
Januar	9	11	5	4	6	31	43	31	34	27
Februar	10	6	11	1	8	30	26	31	27	33
März	6	4	7	5	1	27	32	39	33	34
April	2	7	10	6	6	33	31	34	26	21
Mai	4	8	11	2	6	25	34	26	38	35
Juni	3	6	5	7	7	34	35	27	19	32
Juli	5	7	4	5		24	32	29	37	
August	4	4	3	4		24	19	27	43	
September	2	9	1	6		27	27	31	25	
Oktober	3	6	1	4		32	29	31	21	
November	7	5	6	3		31	39	33	34	
Dezember	7	6	7	3		16	31	32	34	
Gesamt	62	79	71	50		334	378	371	371	

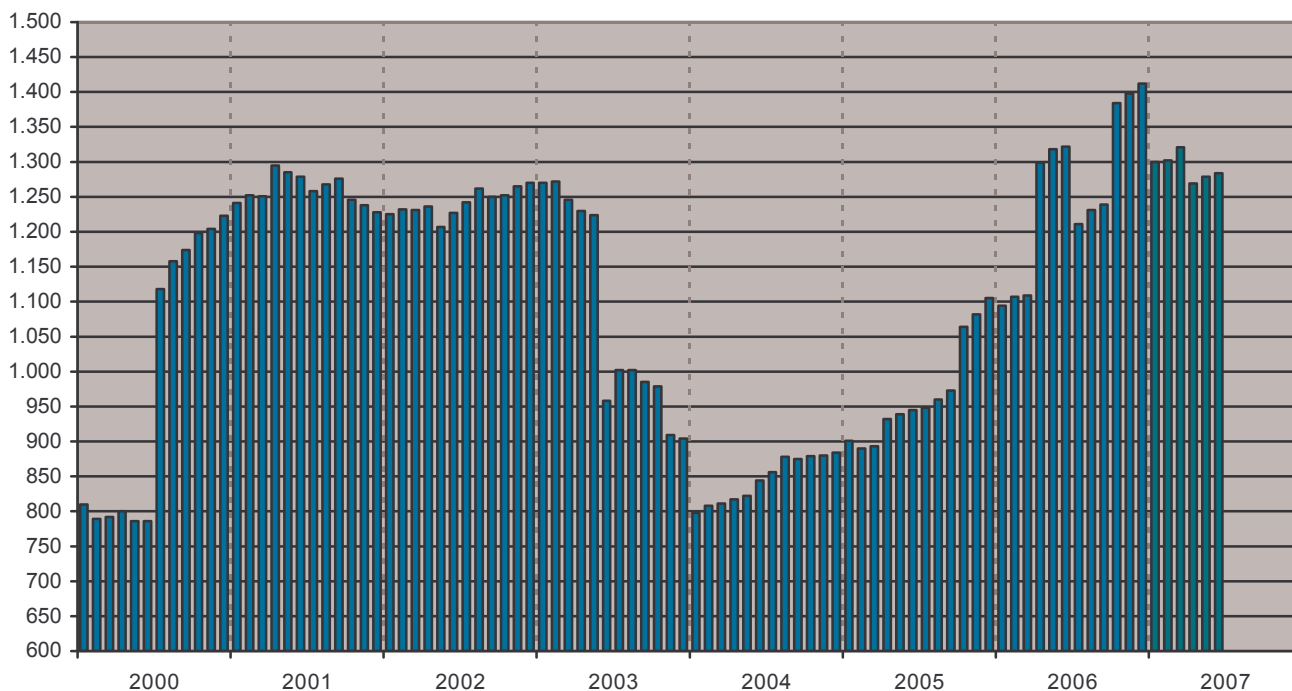
(Quelle : Friedhofswesen)

Wirtschaft

• Betriebe im Verarbeitenden Gewerbe sowie Bergbau und Gewinnung von Steinen und Erden

Bis 2006 wurden bei der Erhebung der Daten Betriebe mit 20 und mehr tätigen Personen einbezogen. Ab 2007 werden nur noch Betriebe mit 50 und mehr tätigen Personen befragt.

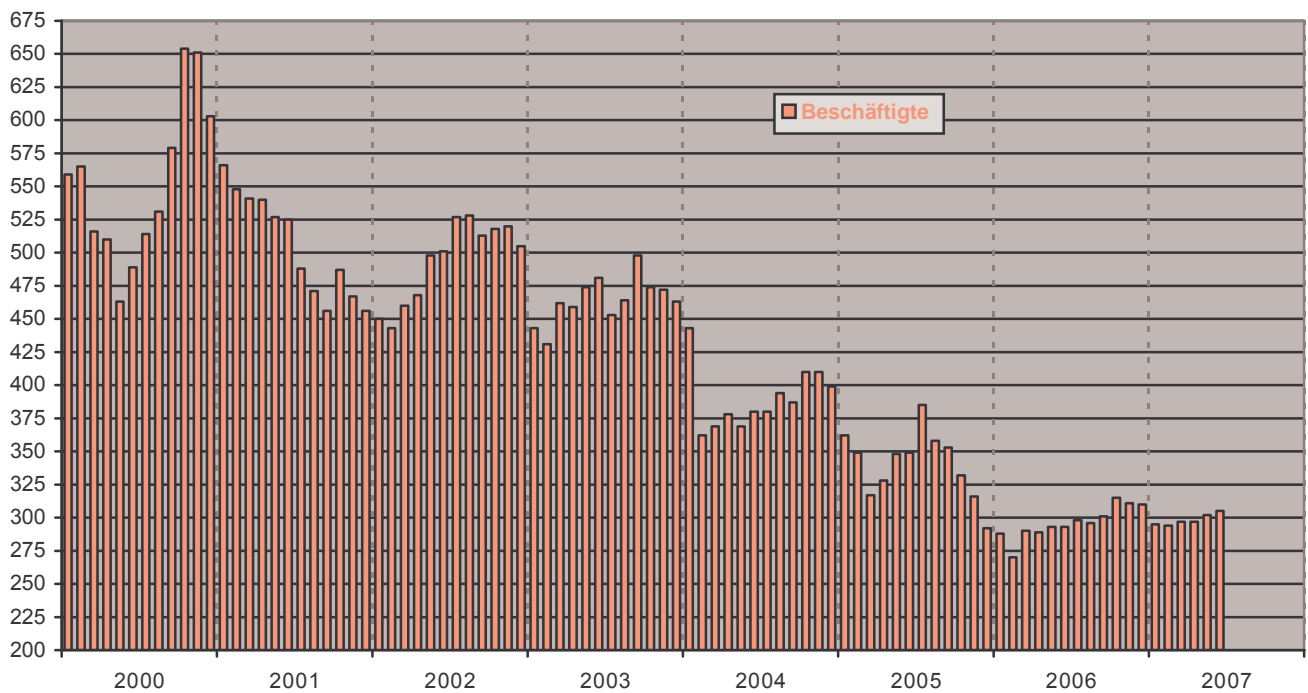
	Betriebe				Beschäftigte				Umsatz in T€			
	2004	2005	2006	2007	2004	2005	2006	2007	2004	2005	2006	2007
Januar	14	14	15	10	798	901	1.094	1.300	6.850	8.200	11.326	17.914
Februar	14	14	15	10	808	890	1.107	1.302	7.620	7.522	10.788	17.751
März	14	14	15	10	811	893	1.109	1.321	8.233	7.610	12.182	18.518
April	14	15	16	9	817	932	1.299	1.269	7.996	9.087	11.761	18.443
Mai	14	15	16	9	822	939	1.318	1.279	8.246	9.541	13.754	16.934
Juni	14	15	16	9	844	945	1.322	1.284	9.322	9.338	12.622	17.440
Juli	14	15	15		856	948	1.211		7.729	8.086	12.472	
August	14	15	15		878	960	1.231		7.705	7.857	12.856	
September	14	15	15		875	973	1.239		8.997	9.967	14.391	
Oktober	14	16	16		879	1.064	1.384		9.204	10.258	19.437	
November	14	16	16		880	1.082	1.398		9.349	12.168	19.785	
Dezember	14	16	16		884	1.105	1.412		8.479	11.189	12.370	
Durchschnitt	14	15	16		846	969	1.260		8.311	9.242	13.645	



(Quelle : Statistisches Landesamt Sachsen-Anhalt)

• Betriebe im Bauhauptgewerbe

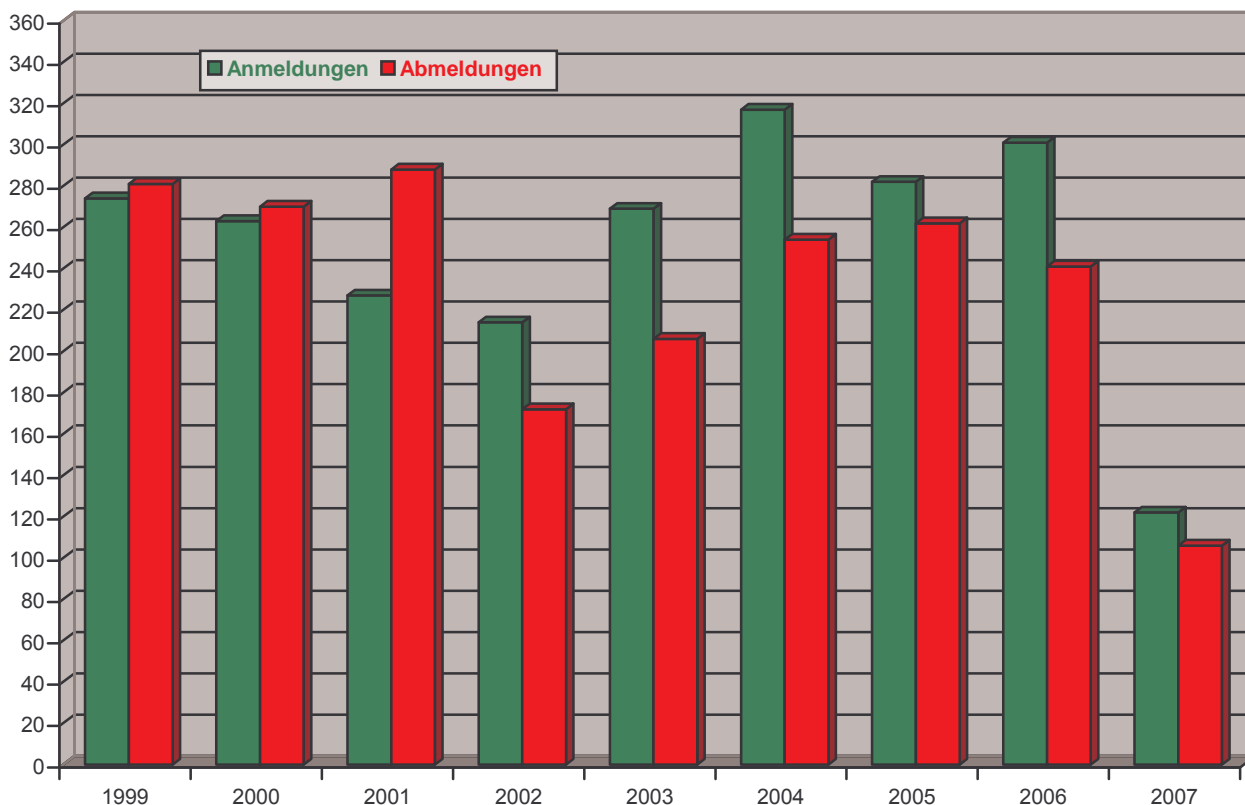
	Betriebe				Beschäftigte				Umsatz in T€			
	2004	2005	2006	2007	2004	2005	2006	2007	2004	2005	2006	2007
Januar	8	8	6	6	443	362	288	295	1.872	1.648	1.503	1.655
Februar	8	8	6	6	362	349	270	294	2.203	1.777	1.014	1.582
März	8	7	6	6	369	317	290	297	3.173	1.963	2.111	2.200
April	8	7	6	6	378	328	289	297	3.943	3.404	2.952	2.687
Mai	8	7	6	6	369	348	293	302	3.989	2.916	3.545	2.375
Juni	8	7	6	6	380	349	293	305	4.477	3.498	3.604	3.014
Juli	8	7	6		380	385	298		4.655	3.575	4.122	
August	8	7	6		394	358	296		3.801	3.968	3.872	
September	8	7	6		387	353	301		4.697	3.302	3.571	
Oktober	8	6	6		410	332	315		4.833	4.120	4.387	
November	8	6	6		410	316	311		5.376	5.195	4.463	
Dezember	8	6	6		399	292	310		3.455	2.335	3.483	
Durchschnitt	8	7	6		390	341	296		3.873	3.142	3.219	



(Quelle : Statistisches Landesamt Sachsen-Anhalt)

• Gewerbebestand

Anzahl	Gewerbebeanmeldungen								Gewerbeabmeldungen							
	insgesamt				dav. Neuerrichtung				insgesamt				dav. Betriebsaufgabe			
	2004	2005	2006	2007	2004	2005	2006	2007	2004	2005	2006	2007	2004	2005	2006	2007
Januar	16	27	23	23	14	23	20	22	27	21	18	25	23	19	18	25
Februar	42	29	22	17	35	26	22	17	34	26	19	13	30	23	18	13
März	28	24	25	25	27	24	24	21	23	13	29	16	21	12	29	15
April	24	22	39	21	22	19	35	18	19	64	11	17	19	62	10	13
Mai	16	23	17	15	14	23	13	13	9	20	15	14	9	19	12	13
Juni	20	24	65	21	16	22	59	19	30	24	39	21	28	22	38	18
Juli	23	23	21		21	22	19		22	17	21		22	17	20	
August	22	15	11		21	15	8		14	6	18		14	6	18	
September	19	18	27		19	17	26		10	19	18		10	18	16	
Oktober	27	24	20		21	23	20		17	12	9		15	12	8	
November	28	29	16		26	29	15		21	16	26		17	16	26	
Dezember	52	24	15		46	21	9		28	24	18		26	22	18	
Gesamt	317	282	301		282	264	270		254	262	241		234	248	231	

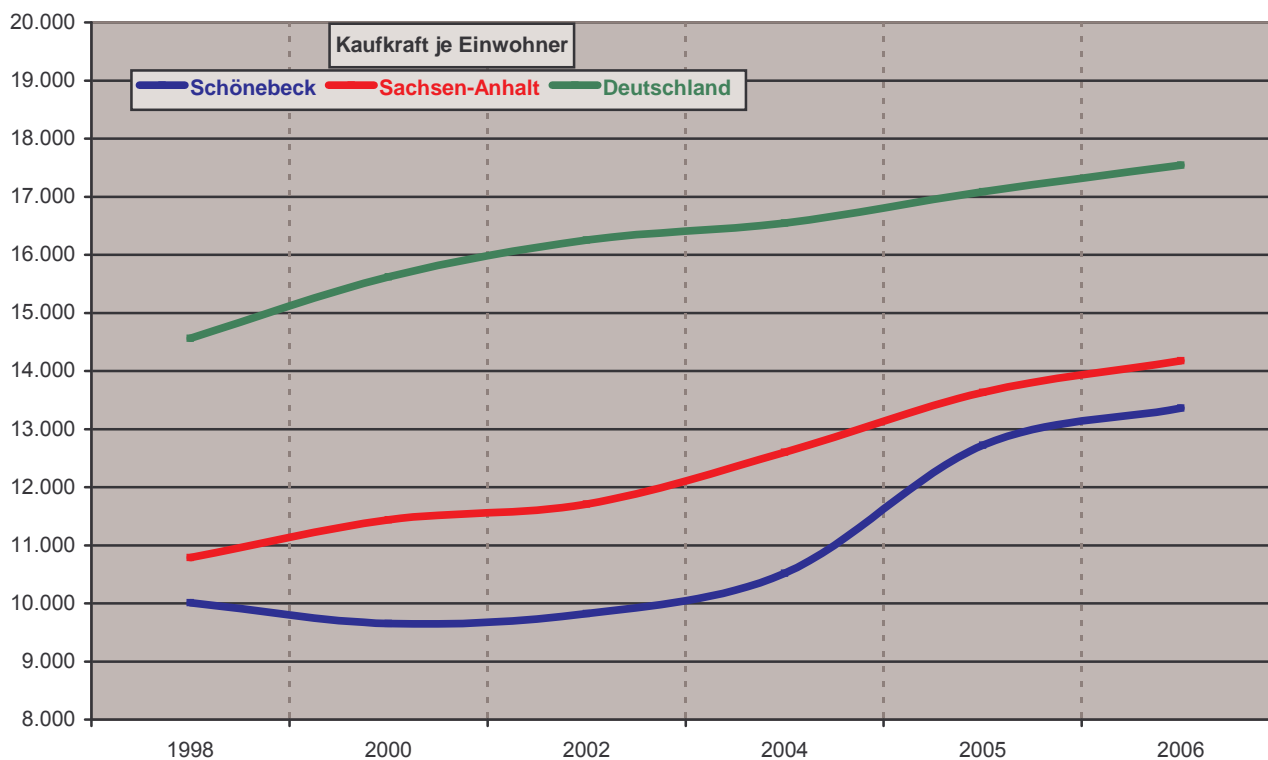


(Quelle : Statistisches Landesamt Sachsen-Anhalt)

• Kaufkraft

Kaufkraft bezeichnet das verfügbare Einkommen (Einkommen ohne Steuern und Sozialversicherungsbeiträge, inkl. empfangener Transferleistungen) der Bevölkerung einer Region.

Jahr	Kaufkraftsumme in Mill. Euro	Kaufkraft je Einwohner	Kaufkraftindex Deutschland =100	Kaufkraft je Einwohner	
				Sachsen- Anhalt	Deutschland
2006	458,1	13.360	76,1	14.174	17.544
2005	443,3	12.720	74,4	13.632	17.087
2004	372,4	10.520	63,6	12.599	16.543
2002	357,6	9.824	60,4	11.708	16.252
2000	359,0	9.654	61,8	11.436	15.620
1998	383,8	10.010	68,7	10.789	14.562



(Quelle : IHK Magdeburg)

Finanzen

• Steuereinnahmen

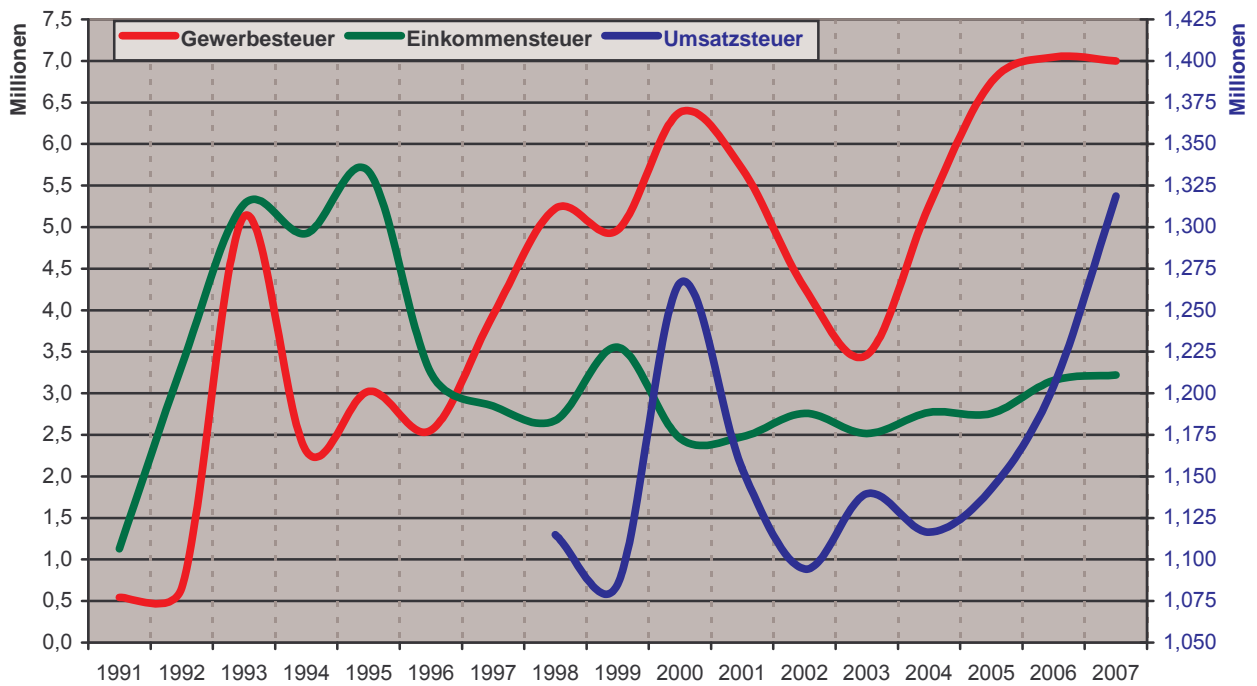
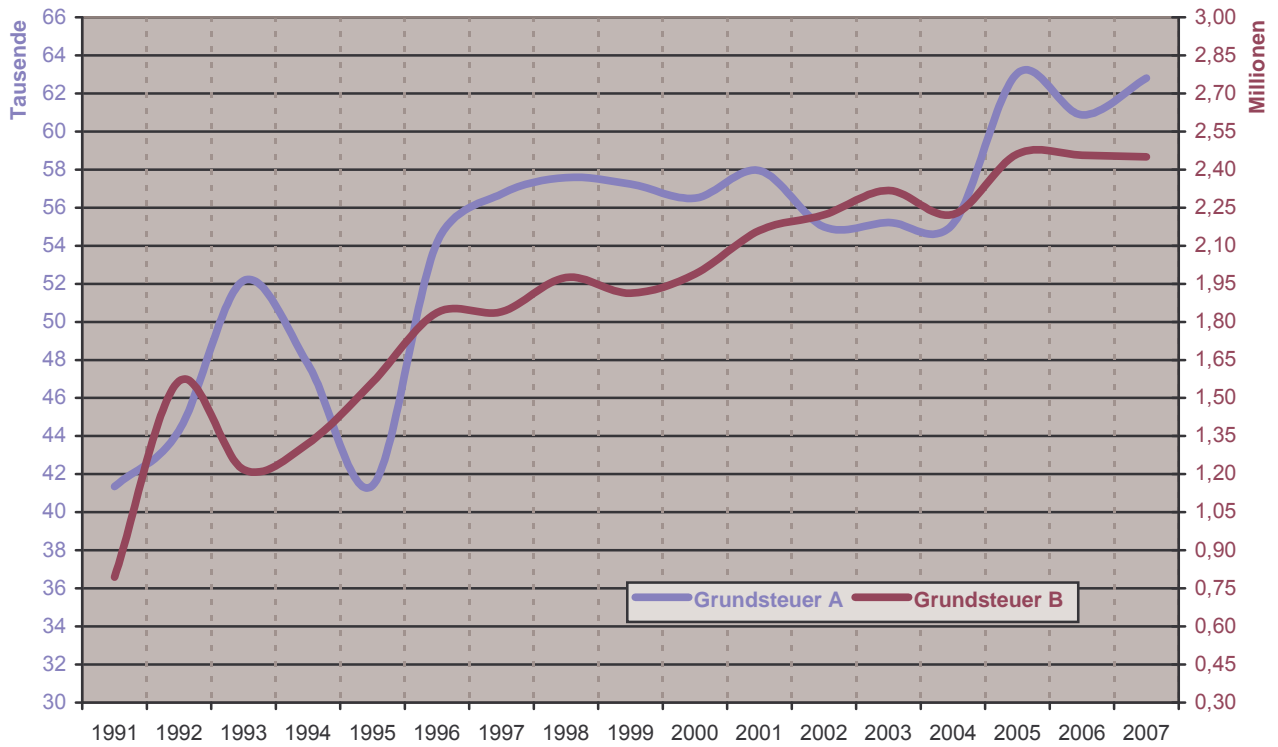
Für das Jahr 2007 ist der Haushaltsansatz und für die Jahre 2006 bis 1998 ist jeweils das Rechnungsergebnis angegeben.

Hebesatz	Grundsteuer A	Grundsteuer B	Gewerbsteuer
2007	290 v.H.	390 v.H.	350 v.H.

Jahr	Grundsteuer A	Grundsteuer B	Gewerbsteuer	Gemeindeanteil an der	
				Einkommensteuer	Umsatzsteuer
2007	62.800 €	2.450.000 €	7.000.000 €	3.219.700 €	1.318.700 €
2006	60.869,14 €	2.456.026,40 €	7.045.579,22 €	3.154.468,40 €	1.204.295,49 €
2005	63.050,67 €	2.461.238,91 €	6.749.358,84 €	2.756.895,82 €	1.142.569,39 €
2004	55.151,77 €	2.223.337,56 €	5.259.880,87 €	2.769.807,70 €	1.116.418,64 €
2003	55.229,12 €	2.317.729,36 €	3.459.819,52 €	2.516.058,59 €	1.139.615,88 €
2002	54.993,49 €	2.221.944,51 €	4.267.946,10 €	2.758.804,33 €	1.094.343,52 €
2001	57.941,42 €	2.160.356,60 €	5.700.318,02 €	2.475.831,82 €	1.154.680,02 €
2000	56.504,79 €	1.988.847,27 €	6.381.018,80 €	2.459.192,50 €	1.266.575,63 €
1999	57.240,28 €	1.913.217,55 €	4.965.403,56 €	3.556.424,47 €	1.084.976,66 €
1998	57.572,36 €	1.974.510,75 €	5.224.458,16 €	2.673.871,45 €	1.114.983,13 €

Angegeben ist die Einnahmekraft an Steuer je Einwohner für die Stadt Schönebeck (Elbe) sowie im Vergleich die durchschnittlichen Steuereinnahmen der Kommunen in Sachsen-Anhalt.

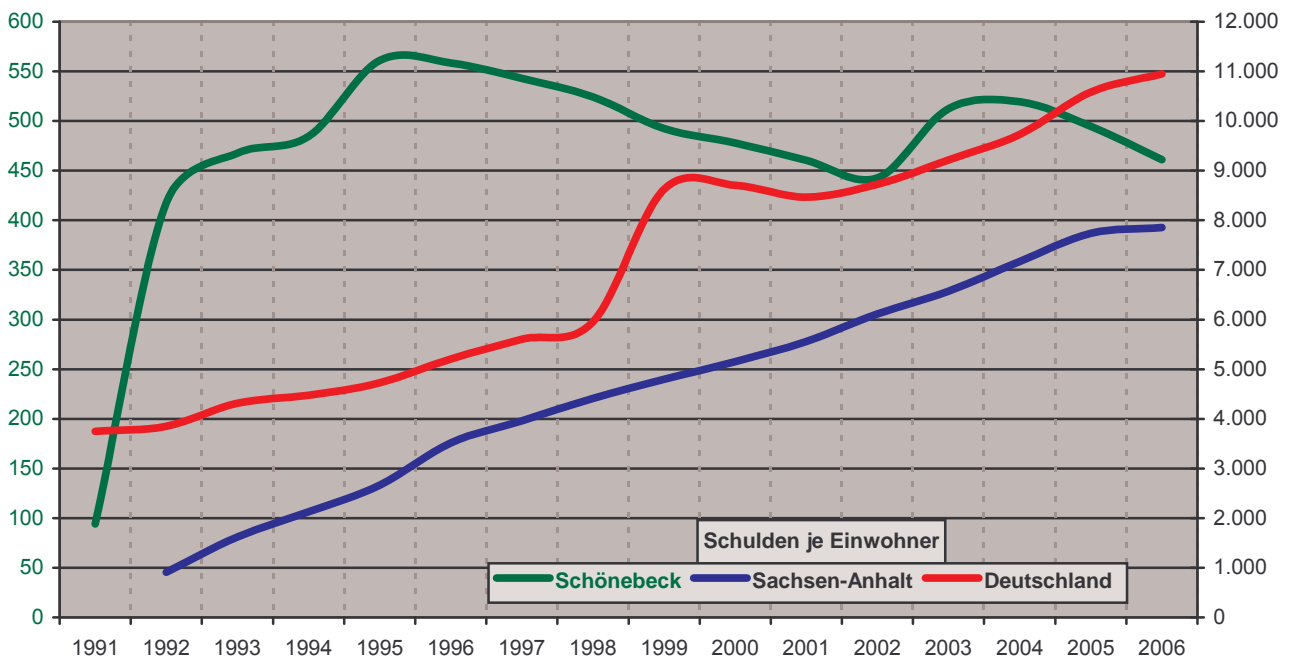
Jahr	Schönebeck (Elbe)	Sachsen-Anhalt
	je Einwohner	
2006	441,98 €	459,- €
2005	412,28 €	415,- €
2004	355,86 €	373,- €
2003	295,36 €	323,- €
2002	318,68 €	328,- €
2001	343,96 €	305,- €
2000	355,09 €	313,- €
1999	333,17 €	317,- €
1998	318,07 €	290,- €
1997	229,70 €	262,- €



(Quelle : Statistisches Landesamt, Kämmeri, Eigene Berechnungen)

• Schuldenstand

Jahr	Schönebeck (Elbe) Schuldenstand	Schönebeck (Elbe)	Sachsen-Anhalt je Einwohner	Deutschland
2006	15.346.906,83 €	461,01 €	7.857,- €	10.951,- €
2005	16.724.512,70 €	494,47 €	7.740,- €	10.582,- €
2004	17.807.104,66 €	514,75 €	7.172,- €	9.733,- €
2003	17.852.991,00 €	512,04 €	6.570,- €	9.216,- €
2002	15.663.388,00 €	442,53 €	6.111,- €	8.723,- €
2001	16.542.631,82 €	460,55 €	5.556,- €	8.469,- €
2000	17.388.274,19 €	477,74 €	5.153,- €	8.708,- €
1999	18.202.085,34 €	492,37 €	4.799,- €	8.629,- €
1998	19.496.971,36 €	524,24 €	4.409,- €	5.949,- €
1997	20.535.635,08 €	543,08 €	3.960,- €	5.602,- €



(Quelle : Kämmererei, Statistisches Landesamt Sachsen-Anhalt, Statistisches Bundesamt)

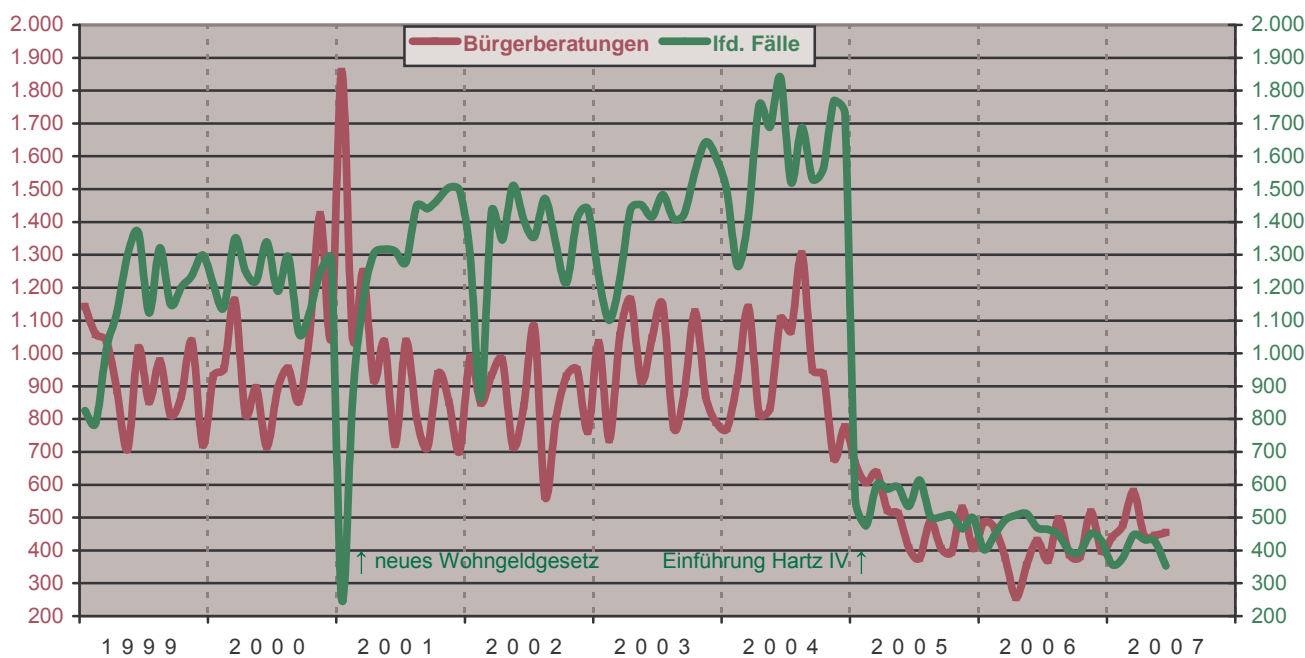
Wohnungswesen

• Zahl der Wohngeldanträge / -zahlungen

Die unten aufgeführten Bürgerberatungen sind nur Beratungen von Bürgern, die im Amt vorgesprochen haben. Telefonische Beratungen sind darin nicht erfasst.

Mit der Einführung von Harz IV zum 01.01.2005 erhalten eine Vielzahl der bisherigen Wohngeldempfänger ihren Mitzuschuss mit dem neuen Arbeitslosengeld II und fallen damit aus der Statistik heraus.

	Bürgerberatungen				laufende Fälle				Neuanträge			
	2004	2005	2006	2007	2004	2005	2006	2007	2004	2005	2006	2007
Januar	771	665	486	441	1.490	552	403	357	63	32	31	16
Februar	923	606	468	478	1.265	475	448	378	108	38	19	39
März	1.139	637	377	579	1.421	601	492	448	104	47	25	35
April	817	523	257	442	1.755	587	507	433	66	35	27	27
Mai	832	512	355	446	1.689	593	512	427	45	37	36	21
Juni	1.104	408	430	454	1.840	534	469	353	87	29	18	25
Juli	1.068	376	370		1.521	614	464		55	18	23	
August	1.302	488	496		1.688	504	448		95	38	33	
September	950	406	387		1.530	502	398		106	30	24	
Oktober	937	395	381		1.562	507	396		81	35	23	
November	680	528	517		1.770	466	451		58	35	37	
Dezember	776	406	398		1.733	499	429		56	17	18	
Durchschnitt	942	496	410		1.605	536	451		77	33	26	

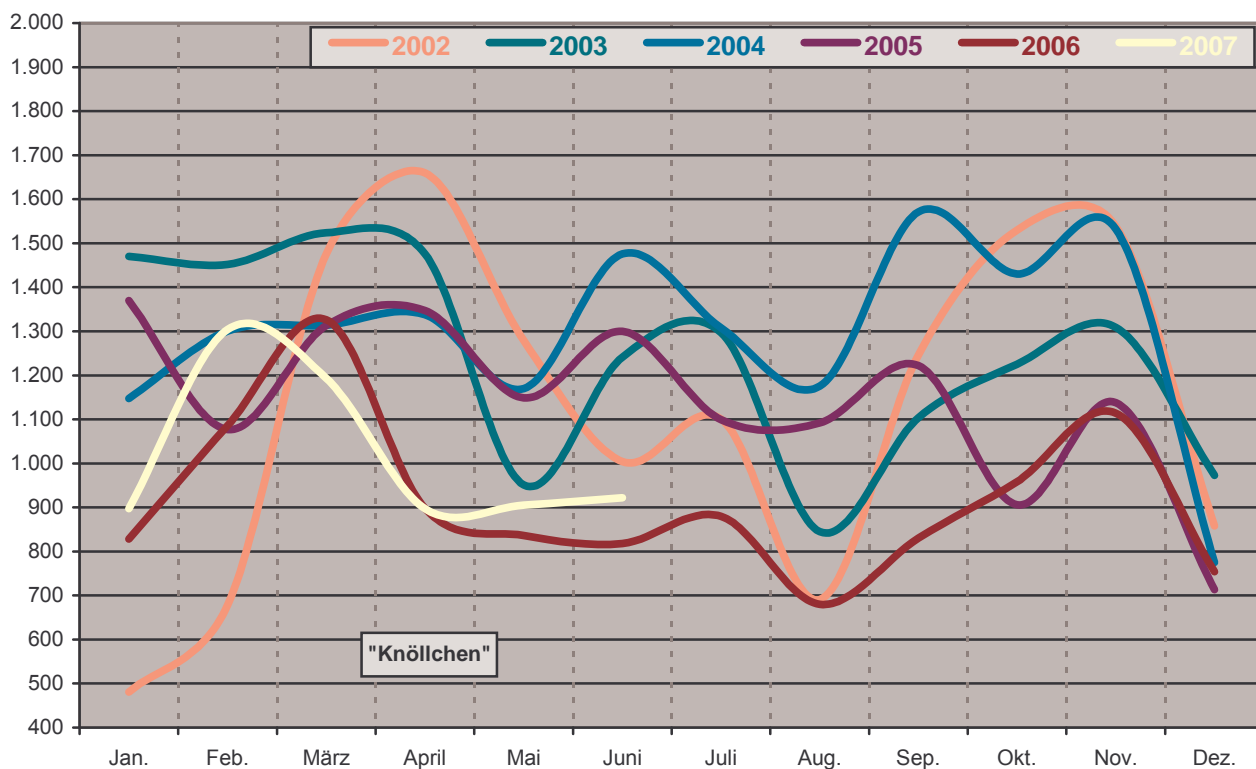


(Quelle : Amt für Wohnungswirtschaft und Wohngeld)

Ordnungswesen

• geahndete Ordnungswidrigkeiten

2007	„Knöllchen“		Bußgelder		Verwarnungen
	Gesamt	dav. eingestellt	Gesamt	dav. „Knöllchen“	
Januar	791	36	300	288	3
Februar	1.304	18	137	124	0
März	1.193	24	205	185	0
April	897	18	276	253	2
Mai	905	32	286	256	2
Juni	922	33	191	174	14
Juli					
August					
September					
Oktober					
November					
Dezember					
Gesamt					
Jahr 2006	11.008	270	2.538	2.253	45
Jahr 2005	13.726	327	2.632	2.285	85
Jahr 2004	15.538	405	3.296	2.861	57
Jahr 2003	14.867	362	2.801	2.570	19
Jahr 2002	13.543	408	2.251	2.014	23

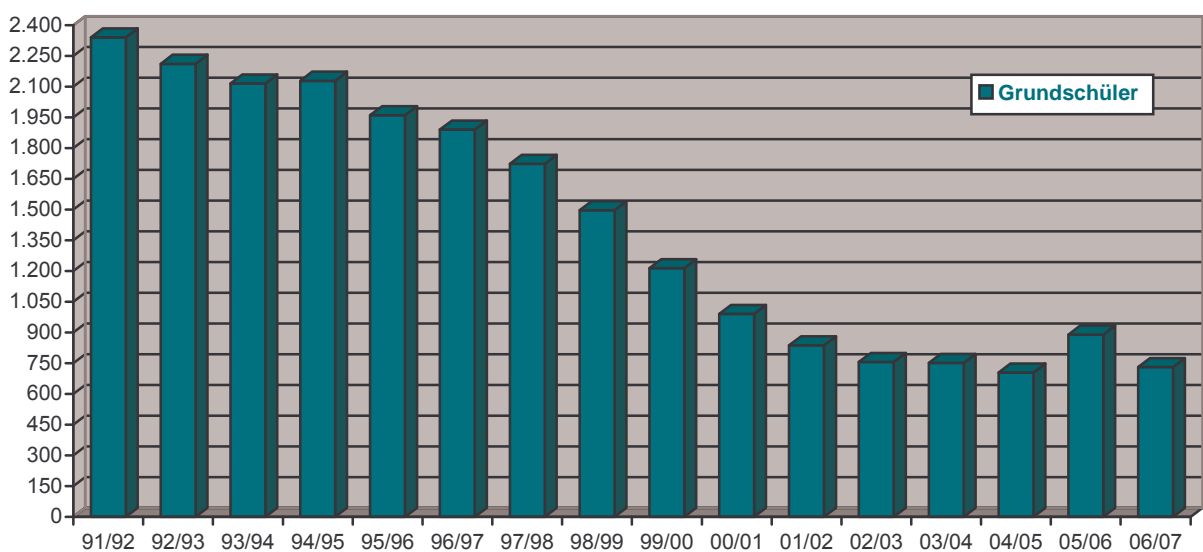
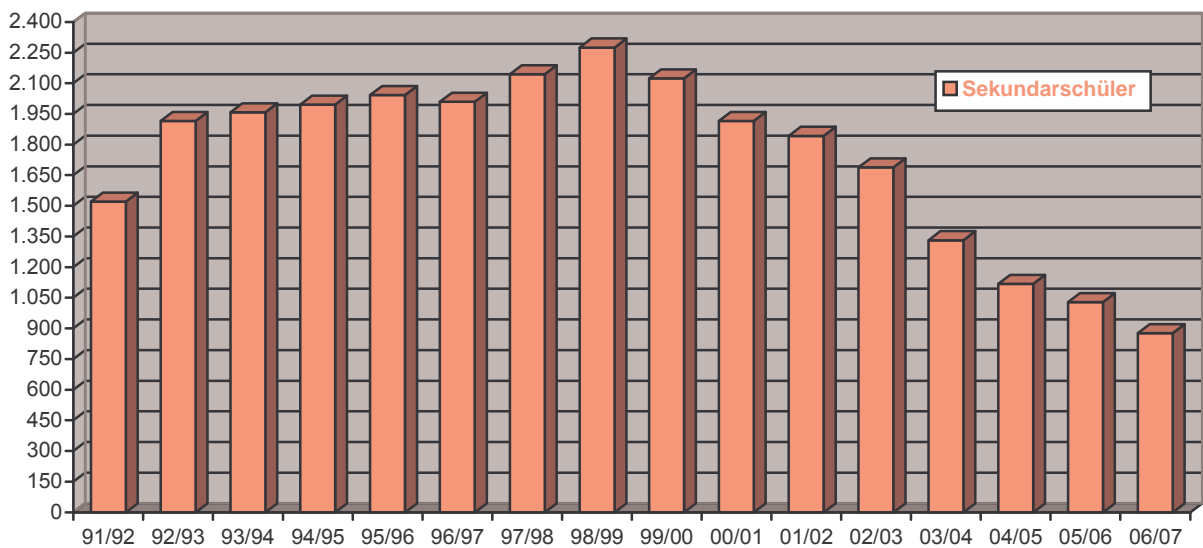


(Quelle : Ordnungsamt)

Bildung und Betreuung

• Schulen und deren Belegung

Schuljahr	2000/2001	2001/2002	2002/2003	2003/2004	2004/2005	2005/2006	2006/2007
Grundschulen							
Anzahl	8	7	7	6	6	5	5
Schüler	991	838	756	751	705	890	731
Sekundarschulen							
Anzahl	7	7	7	5	4	4	3
Schüler	1.916	1.843	1.689	1.332	1.119	1.028	877

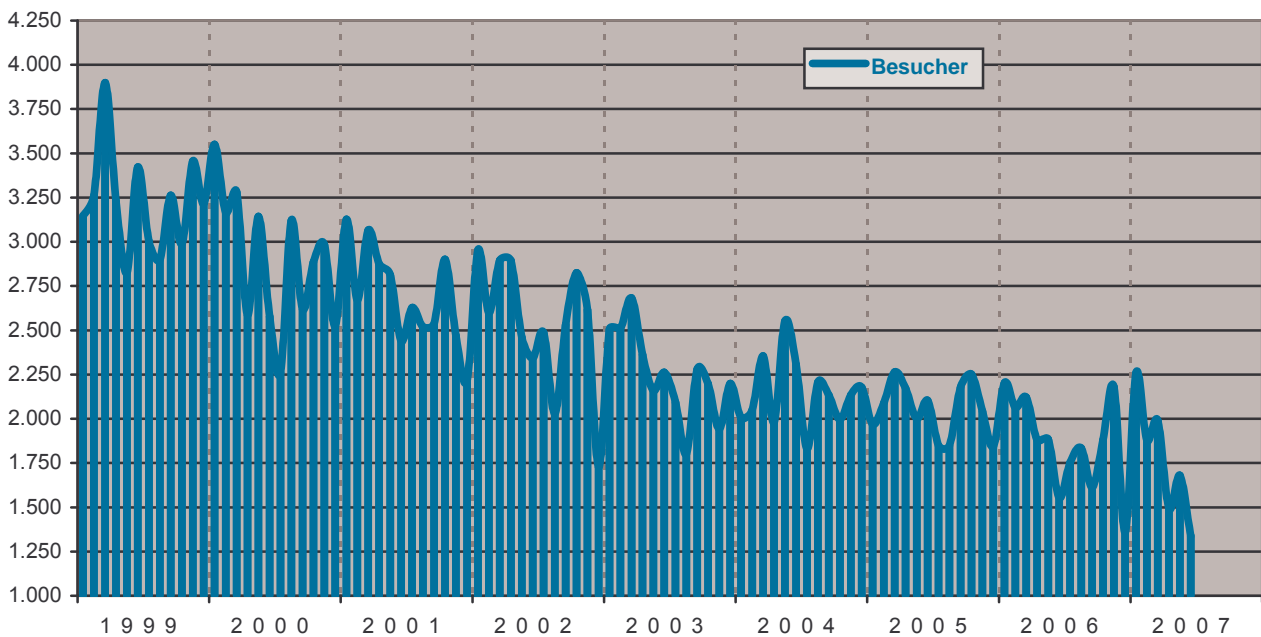


(Quelle : Schulverwaltungsamt)

Kultur

• Stadtbibliothek

2007	Besucher	Entleihungen		Klassenführungen		Projekte / Veranstaltungen		organisierter Buchumtausch	
		gesamt	je Besucher	Anzahl	Besucher	Anzahl	Besucher	Anzahl	Besucher
Januar	2.259	9.052	4,0	0	0	4	64	5	78
Februar	1.879	8.263	4,4	0	0	1	29	5	107
März	1.989	8.239	4,1	0	0	3	99	6	86
April	1.494	7.083	4,7	0	0	1	25	3	33
Mai	1.680	7.068	4,2	3	42	4	85	3	38
Juni	1.338	7.132	5,3	0	0	4	132	6	85
Juli									
August									
September									
Oktober									
November									
Dezember									
Gesamt									
Jahr 2006	22.319	87.950	3,9	25	463	14	422	36	537
Jahr 2005	24.614	94.094	3,8	20	407	20	564	32	472
Jahr 2004	25.726	108.198	4,2	17	347	23	542	27	324
Jahr 2003	26.999	129.095	4,8	13	267	35	693	19	199
Jahr 2002	30.358	141.398	4,7	29	583	71	1.280	20	221

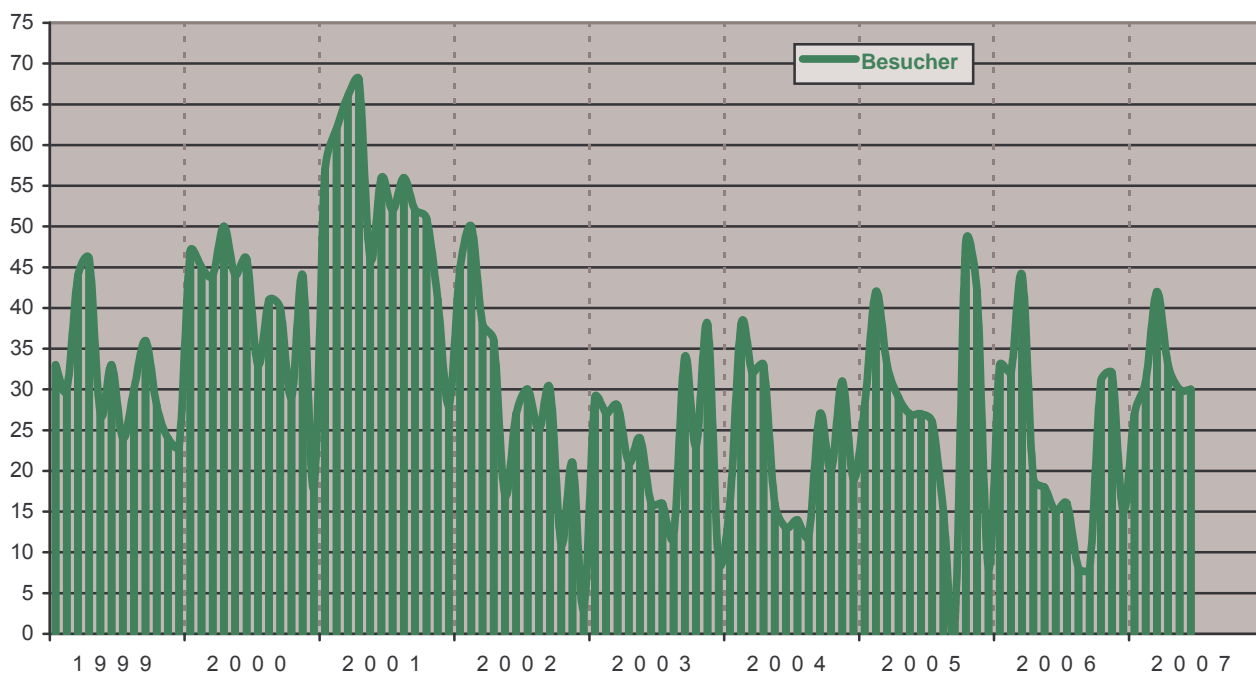


(Quelle : Amt für Kultur und Sport, Stadtbibliothek)

• Stadtarchiv

Bei den nachfolgenden Angaben ist ein Überblick über die Anzahl der Besucher mit der Zahl der vorgelegten / benutzten Archivalien angegeben.

2007	Besucher	benutzte Archivalien		Anfragen / Auskünfte
		Anzahl	je Besucher	
Januar	27	299	11,1	32
Februar	31	323	10,4	18
März	42	471	11,2	18
April	33	217	6,6	11
Mai	30	285	9,5	10
Juni	30	207	6,9	16
Juli				
August				
September				
Oktober				
November				
Dezember				
Gesamt				
Jahr 2006	271	1.554	5,7	297
Jahr 2005	326	1.700	5,2	345
Jahr 2004	271	1.458	5,4	386
Jahr 2003	277	1.794	6,5	454
Jahr 2002	333	1.732	5,2	445



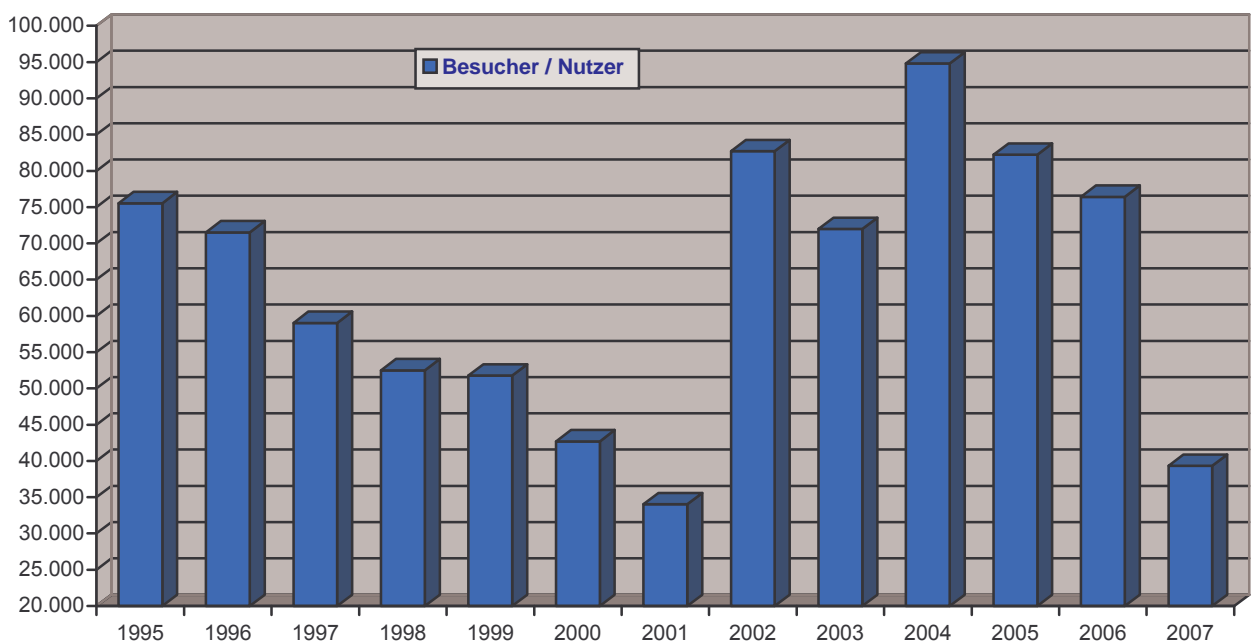
(Quelle : Amt für Kultur und Sport, Stadtarchiv)

Sport

• Schwimmhalle

Bei den nachfolgenden Angaben ist ein Überblick über die Anzahl der Besucher sowie Zahl der Veranstaltungen aufgeführt. Von 07/2000 bis 08/2001 war die Schwimmhalle wegen Baumaßnahmen geschlossen.

2007	Gesamt	Schwimm- halle	Nutzer				Veranstaltungen		Öffnungszeiten	
			Sauna	Gymn.- Raum	Schulen	Vereine	Anzahl	Nutzer	Tagen	Stunden
Januar	7.452	3.382	578	503	884	1.465	36	749	30	441
Februar	7.175	3.448	475	465	722	1.341	34	722	28	356
März	7.027	2.786	541	657	1.138	1.387	18	234	31	394
April	5.553	2.313	343	479	741	1.237	20	459	30	348
Mai	5.941	2.441	293	403	657	1.447	29	449	31	355
Juni	6.165	2.091	302	327	1.137	1.357	28	527	30	396
Juli										
August										
September										
Oktober										
November										
Dezember										
Gesamt										
Jahr 2006	76.419	31.215	4.671	4.787	10.048	17.021	360	6.779	319	3.983
Jahr 2005	82.234	35.104	5.893	6.933	10.769	15.874	336	8.854	316	3.926
Jahr 2004	94.800	38.759	6.578	6.187	10.850	16.302	372	10.688	322	4.016
Jahr 2003	71.989	28.793	5.963	6.029	9.928	14.496	269	7.611	297	3.724
Jahr 2002	82.717	32.361	6.303	6.918	15.050	14.967	283	8.003	310	3.786

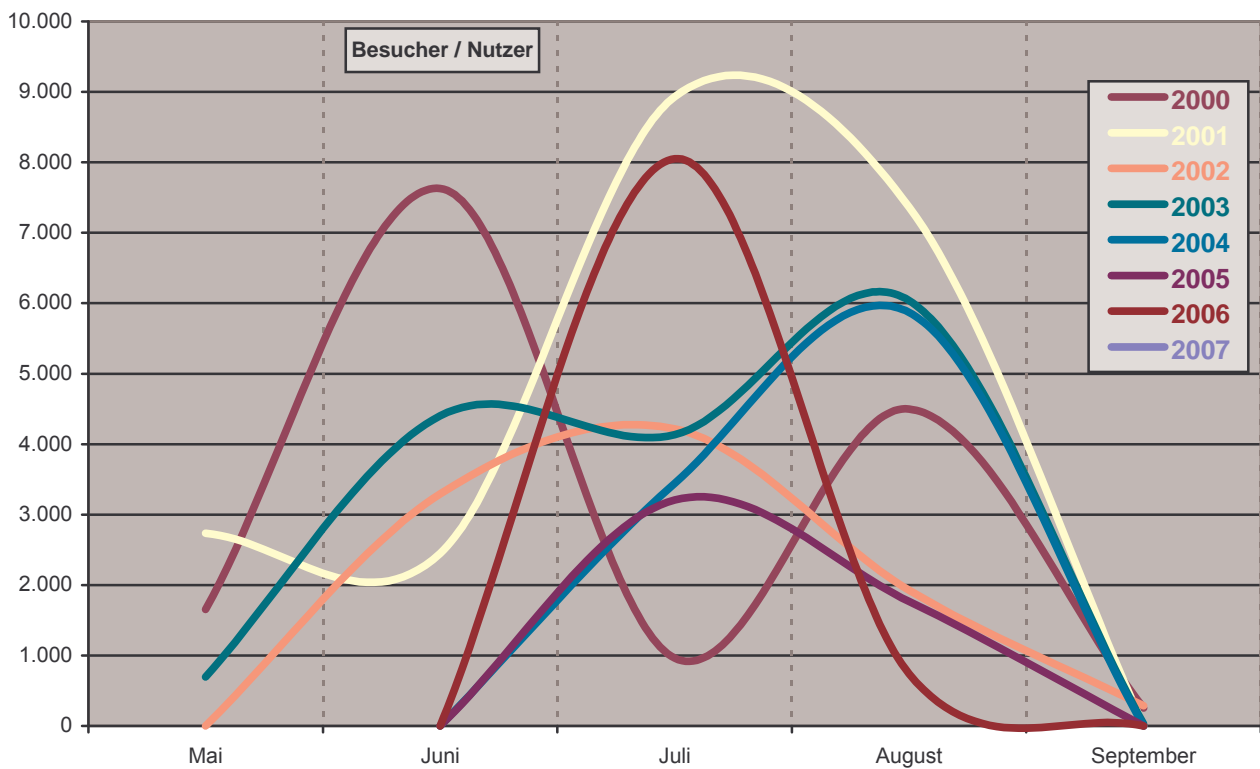


(Quelle : Amt für Kultur und Sport, Schwimmhalle)

• Freibad

Bei den nachfolgenden Angaben ist ein Überblick über die Anzahl der Besucher sowie Zahl der Veranstaltungen aufgeführt. Das Freibad wird in diesem Jahr nur während der Sommerferien geöffnet.

2007	Nutzer			Veranstaltungen		Öffnungszeiten	
	Gesamt	Bevölkerung	Verein	Anzahl	Nutzer	Tagen	Stunden
Mai	x	x	x	x	x	x	x
Juni	x	x	x	x	x	x	x
Juli							
August							
September							
Gesamt							
Jahr 2006	8.790	8.510	280	0	0	51	508
Jahr 2005	4.975	4.183	792	2	381	48	466
Jahr 2004	9.315	8.738	427	1	150	42	412
Jahr 2003	15.300	14.445	535	0	0	116	1.030
Jahr 2002	9.721	9.156	565	0	0	98	1.004

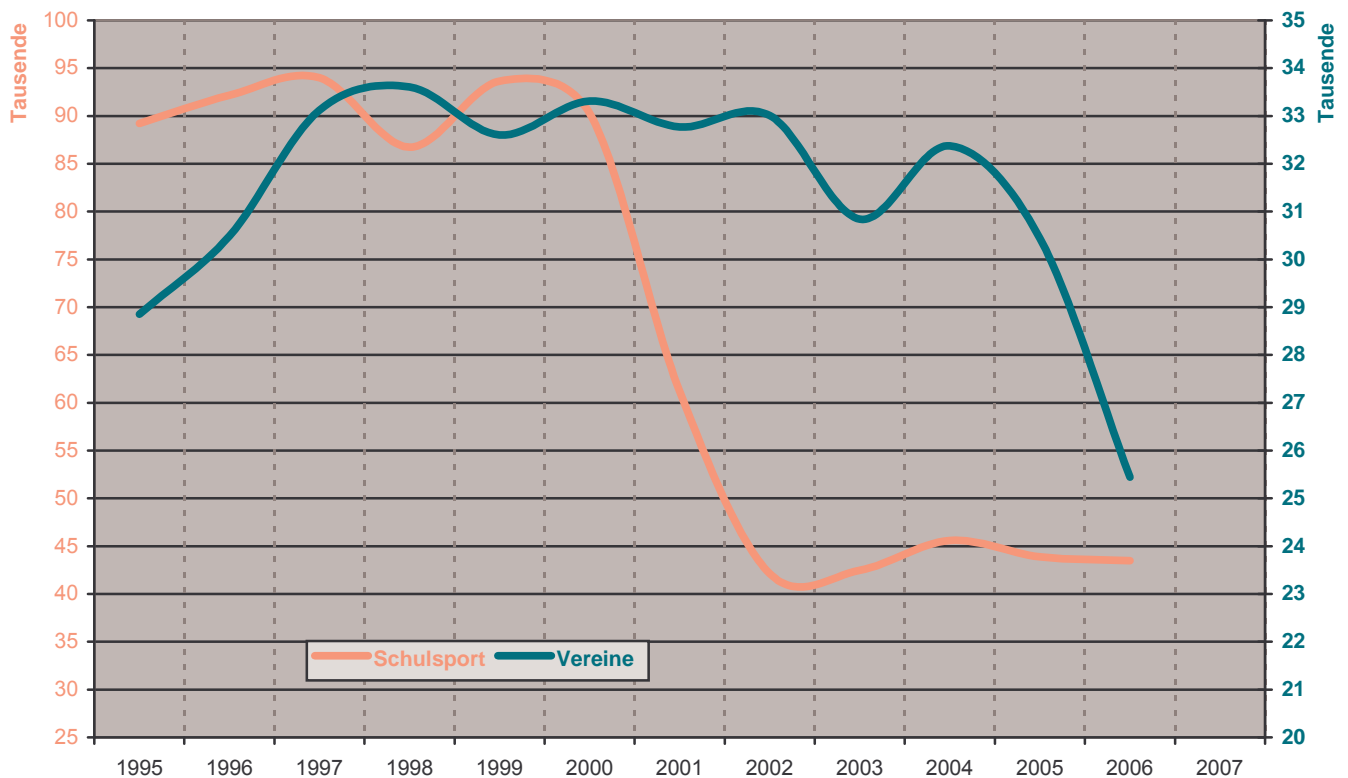


(Quelle : Amt für Kultur und Sport, Freibad)

• Sporthalle „Franz Vollbring“

Bei den nachfolgenden Angaben ist ein Überblick über die Anzahl der Nutzer sowie Zahl der Veranstaltungen aufgeführt.

2007	Nutzer			Veranstaltungen		Öffnungszeiten	
	Gesamt	Schulen	Verein	Anzahl	Nutzer	Tagen	Stunden
Januar	7009	4515	2494	10	287	20	270
Februar	6757	3443	3314	7	295	25	249
März	9123	6004	3119	14	485	28	336
April	5741	3328	2413	2	78	21	239
Mai	6709	3749	2960	3	108	25	281
Juni	7844	5582	2262	2	84	23	302
Juli							
August							
September							
Oktober							
November							
Dezember							
Gesamt							
Jahr 2006	68.918	43.471	25.447	66	3.234	246	2.950
Jahr 2005	74.322	43.887	30.435	76	5.140	257	3.219
Jahr 2004	77.962	45.584	32.378	57	5.386	264	3.147
Jahr 2003	73.307	42.464	30.843	72	6.315	267	3.198
Jahr 2002	75.145	42.135	33.010	88	7.264	272	3.430



(Quelle : Amt für Kultur und Sport, Sporthalle „Franz Vollbring“)

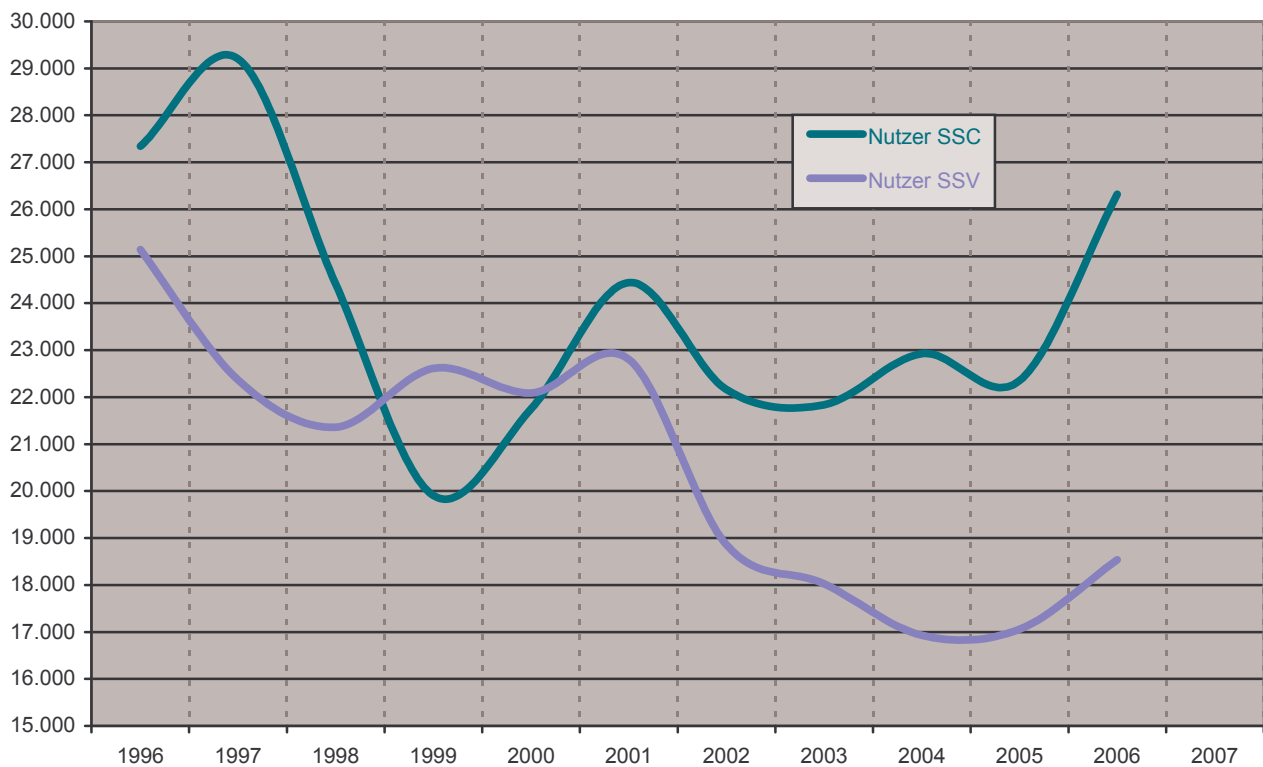
• Stadion Magdeburger Straße (SSC) und BarbarasträÙe (SSV)

Bei den nachfolgenden Angaben ist ein Überblick über die Anzahl der Nutzer sowie Zahl der Veranstaltungen aufgeführt.

Nutzer	Magdeburger Straße						BarbarasträÙe					
	Gesamt			dav. Vereine			Gesamt			dav. Vereine		
	2005	2006	2007	2005	2006	2007	2005	2006	2007	2005	2006	2007
Januar	879	945	1.094	879	945	1.094	570	510	630	570	510	630
Februar	1.036	976	1.020	1.036	976	1.020	870	855	1.080	870	855	1.080
März	1.694	2.172	1.334	1.694	2.172	1.334	1.330	1.590	1.965	1.330	1.590	1.965
April	2.606	2.612	2.140	2.526	2.292	2.140	1.955	2.140	2.420	1.955	2.060	2.420
Mai	3.149	3.429	2.794	2.069	2.654	2.294	1.710	2.265	2.220	1.710	2.115	2.220
Juni	2.643	3.082	3.706	1.748	2.152	1.956	2.020	1.570	1.430	1.540	1.220	1.250
Juli	1.991	1.576		1.591	1.376		1.205	1.445		1.205	1.445	
August	1.962	2.900		1.642	2.900		1.505	1.335		1.505	1.335	
September	2.498	3.210		2.218	2.310		2.045	2.300		2.045	2.300	
Oktober	2.070	3.120		2.070	2.520		1.944	2.289		1.944	2.289	
November	986	1.327		986	1.327		1.365	1.740		1.365	1.740	
Dezember	839	974		839	974		540	495		540	495	
Gesamt	22.353	26.323		19.298	22.598		17.059	18.534		16.579	18.034	

Veranstaltungen	Magdeburger Straße						BarbarasträÙe					
	Anzahl			Nutzer			Anzahl			Nutzer		
	2005	2006	2007	2005	2006	2007	2005	2006	2007	2005	2006	2007
Januar	2	5	2	44	110	44	5	5	7	150	150	210
Februar	3	3	5	66	66	110	10	11	16	300	330	480
März	11	19	17	224	352	314	14	22	31	420	660	930
April	19	20	14	716	812	310	15	17	24	450	560	720
Mai	17	21	18	339	1.379	1.144	14	18	19	420	660	570
Juni	12	17	10	868	1.480	1.026	22	17	17	1.160	840	630
Juli	7	8		962	526		26	28		780	840	
August	10	12		470	1.300		18	16		540	480	
September	26	20		768	380		18	20		540	600	
Oktober	19	17		550	554		16	25		480	750	
November	11	7		206	142		13	25		390	750	
Dezember	9	9		174	174		6	6		180	180	
Gesamt	146	158		5.387	7.275		177	210		5.810	6.800	

Öffnungs- zeiten	Magdeburger Straße						Barbarastraße					
	Tage			Stunden			Tage			Stunden		
	2005	2006	2007	2005	2006	2007	2005	2006	2007	2005	2006	2007
Januar	29	29	29	293	327	328	30	13	18	360	148	240
Februar	28	28	28	316	314	312	28	28	28	340	340	340
März	28	31	31	324	353	347	29	31	31	357	316	316
April	30	30	27	321	322	305	30	30	30	369	369	369
Mai	28	29	28	309	335	321	31	31	31	348	348	348
Juni	30	30	30	341	312	326	30	30	30	378	378	378
Juli	31	31		341	324		31	31		360	360	
August	31	31		353	355		31	31		330	330	
September	30	30		340	323		30	30		378	378	
Oktober	29	31		302	344		29	29		360	360	
November	30	29		341	336		30	30		369	369	
Dezember	27	27		285	297		12	12		180	180	
Gesamt	351	356		3.866	3.942		341	326		4.129	3.876	

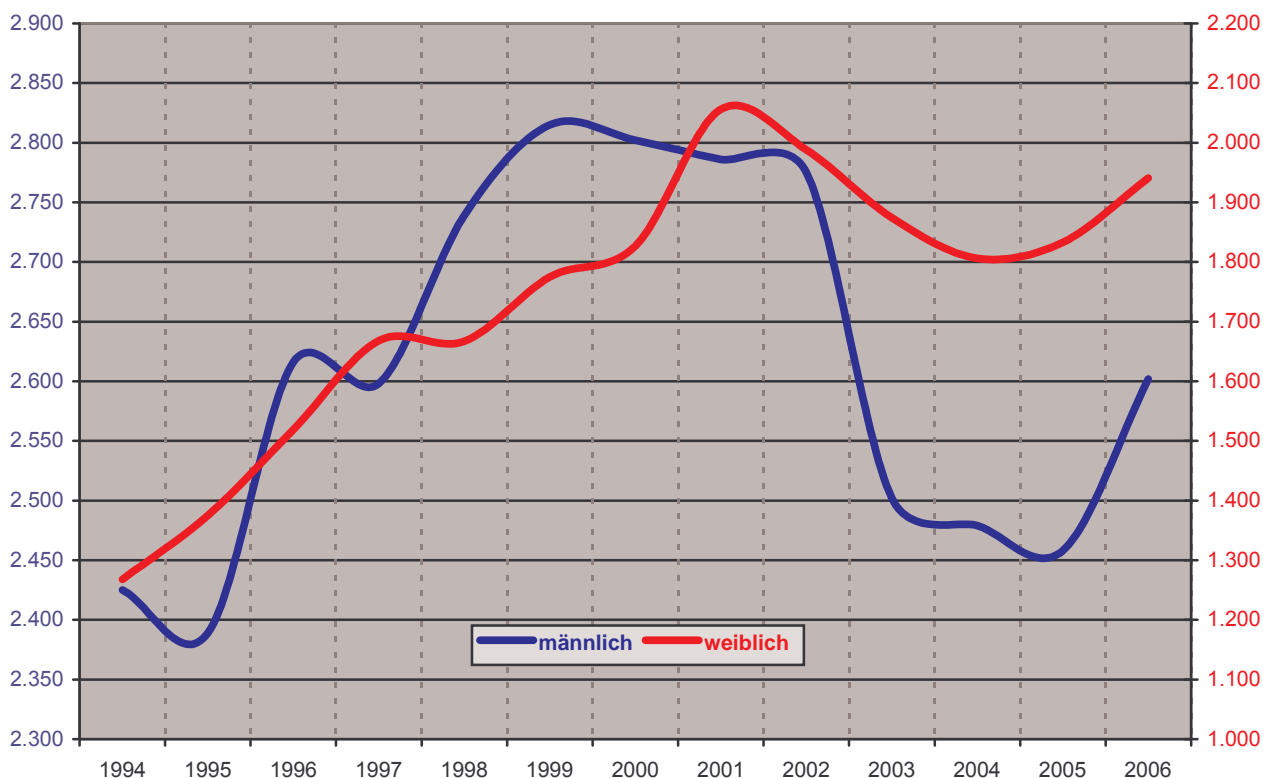


(Quelle : Amt für Kultur und Sport, Stadion des SSC, Stadion des SSV)

• Sportvereine

Bei den nachfolgenden Angaben wird ein Überblick über die Sportvereine gegeben. Bei den Abteilungen sind die fünf mitgliedsstärksten Sportarten aufgelistet. Aus der Statistik wird der Kreisanglerverein Schönebeck, mit ca. 1500 Mitgliedern, rückwirkend herausgerechnet, da dieser den gesamten Landkreis Schönebeck beinhaltet.

Anzahl	31.12.2006	31.12.2005	31.12.2004	31.12.2003	31.12.2002	Veränderung 2002 -> 2006
Vereine	28	28	28	27	25	+ 3
Mitglieder	4.543	4.291	4.285	4.376	4.763	- 220
davon männlich	2.602	2.458	2.479	2.502	2.775	- 173
davon weiblich	1.941	1.833	1.806	1.874	1.988	- 47
davon Kinder und Jugendliche	1.170	1.171	1.123	1.118	1.504	- 334
Abteilungen (Mitglieder)	61	60	62	61	62	- 1
davon Allg. Sport	14 (1.748)	13 (1.556)	13 (1.418)	13 (1.392)	12 (1.571)	+ 2 (+ 177)
davon Fußball	5 (588)	5 (582)	5 (614)	5 (571)	6 (645)	- 1 (- 57)
davon Schwimmen	1 (199)	1 (197)	1 (203)	1 (197)	1 (185)	± 0 (+ 14)
davon Schützen	2 (188)	2 (194)	2 (199)	2 (192)	2 (204)	± 0 (- 16)
davon Tennis	2 (173)	2 (175)	2 (195)	2 (211)	2 (242)	± 0 (- 69)

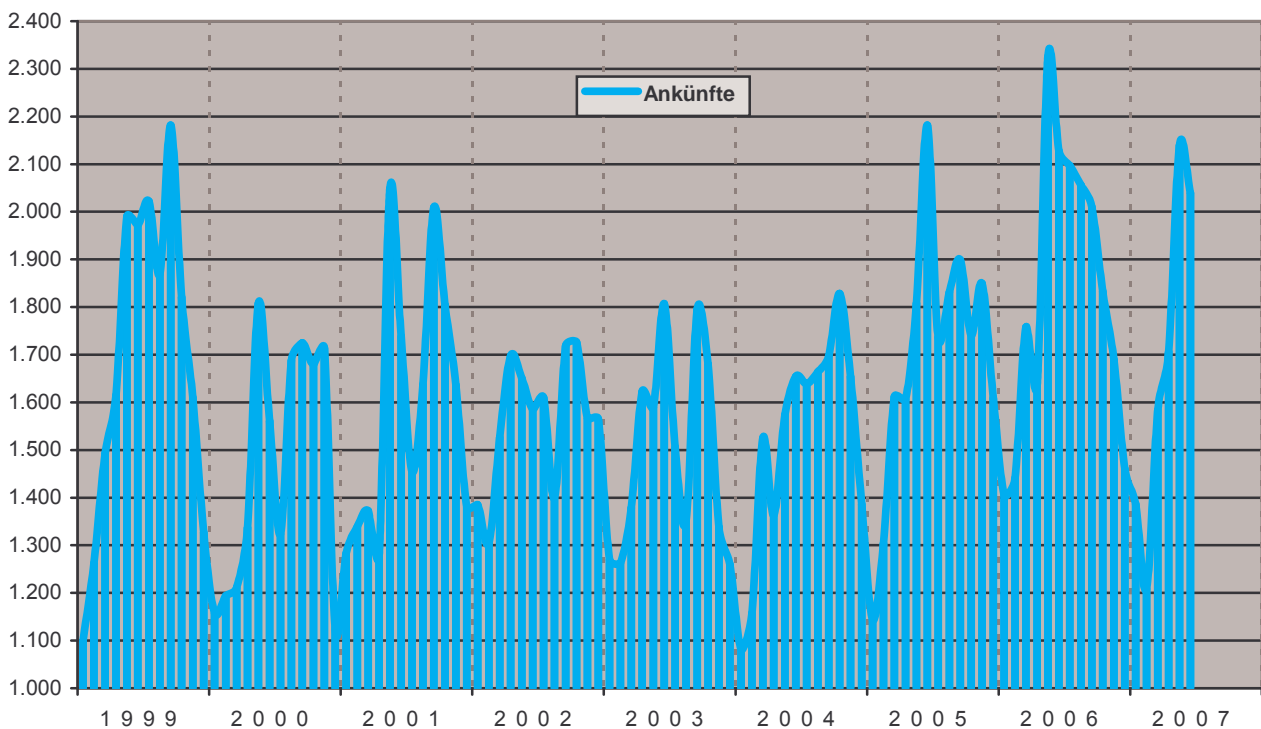


(Quelle : Amt für Kultur und Sport)

Kur und Tourismus

• Fremdenverkehr

Gesamt	Ankünfte				Übernachtungen				durchschnittliche Aufenthaltsdauer in Tagen			
	2004	2005	2006	2007	2004	2005	2006	2007	2004	2005	2006	2007
Januar	1.082	1.144	1.405	1.386	6.401	7.372	7.128	8.872	5,9	6,4	5,1	6,4
Februar	1.157	1.304	1.441	1.209	8.325	8.157	8.639	8.213	7,2	6,3	6,0	6,8
März	1.525	1.612	1.758	1.583	9.857	9.950	10.550	9.886	6,5	6,2	6,0	6,2
April	1.363	1.606	1.636	1.706	6.901	9.606	10.250	10.284	5,1	6,0	6,3	6,0
Mai	1.574	1.808	2.326	2.140	10.230	9.154	11.939	10.922	6,5	5,1	5,1	5,1
Juni	1.654	2.182	2.128	2.039	10.065	9.855	10.924	10.634	6,1	4,5	5,1	5,2
Juli	1.639	1.737	2.097		10.287	10.333	10.976		6,3	5,9	5,2	
August	1.664	1.832	2.056		9.712	9.612	11.183		5,8	5,2	5,4	
September	1.697	1.899	2.010		10.009	9.878	10.497		5,9	5,2	5,2	
Oktober	1.828	1.741	1.833		10.552	10.275	10.407		5,8	5,9	5,7	
November	1.654	1.849	1.689		9.404	9.912	9.670		5,7	5,4	5,7	
Dezember	1.386	1.609	1.460		8.789	8.894	9.698		6,3	5,5	6,6	
Durchschnitt	1.519	1.694	1.820		9.211	9.417	10.155		6,1	5,6	5,6	

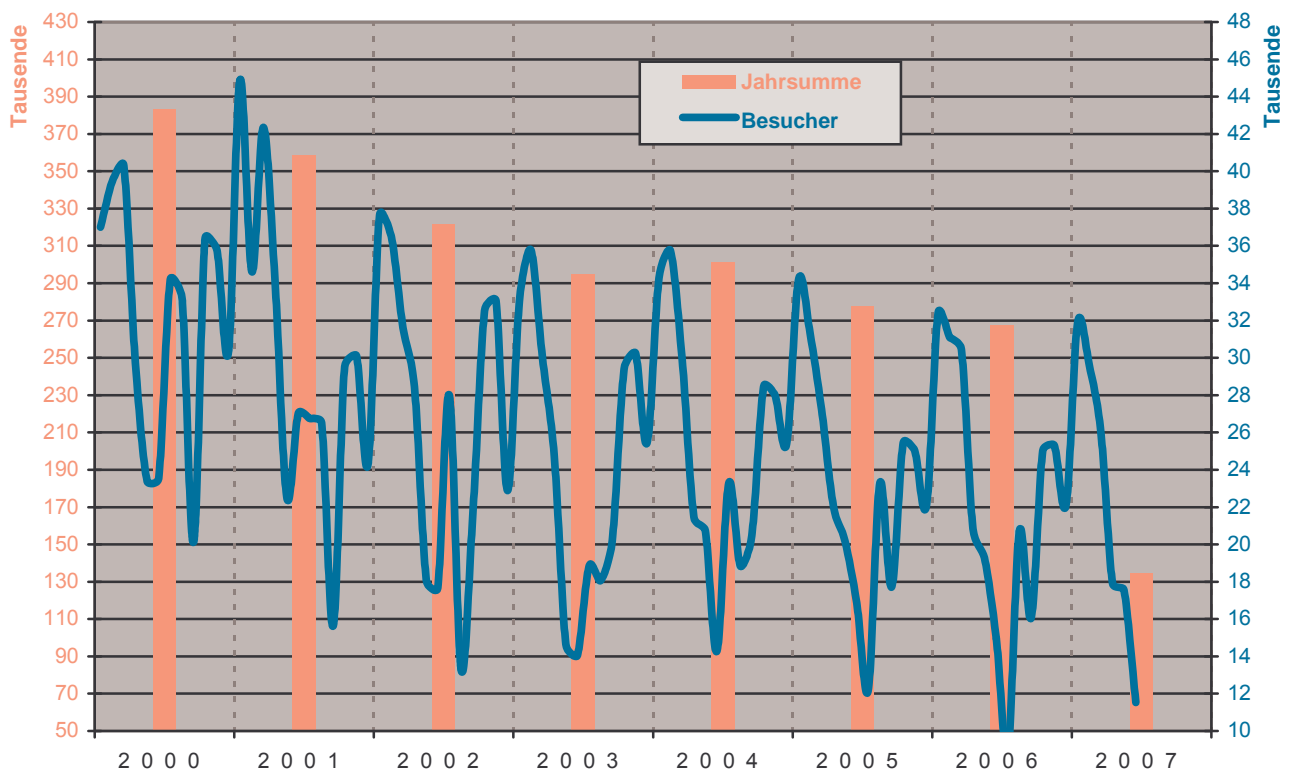


(Quelle : Statistisches Landesamt Sachsen-Anhalt)

• Solequell

Das Solequell war wegen planmäßigen Wartungsarbeiten im Juni zeitweise geschlossen.

2007	B e s u c h e r					Öffnungszeiten	
	Gesamt	Schwimmbad	Sauna	Erwachsene	Kinder	Tagen	Stunden
Januar	31.868	22.893	8.975	28.911	2.957	31	420
Februar	29.667	21.493	8.174	26.978	2.689	28	384
März	25.961	18.048	9.713	24.242	1.719	31	426
April	17.919	12.967	4.952	16.476	1.443	30	406
Mai	17.544	12.785	4.759	15.946	1.598	31	420
Juni	11.533	8.535	2.998	10.769	764	24	328
Juli							
August							
September							
Oktober							
November							
Dezember							
Gesamt							
Jahr 2006	267.164	193.764	73.400	244.347	22.817	354	4.834
Jahr 2005	277.654	202.913	74.641	254.973	22.681	354	4.878
Jahr 2004	300.940	222.476	78.464	276.322	24.618	355	4.846
Jahr 2003	294.442	214.441	80.001	269.322	25.120	354	4.826
Jahr 2002	321.159	236.703	84.456	290.734	30.425	343	4.684

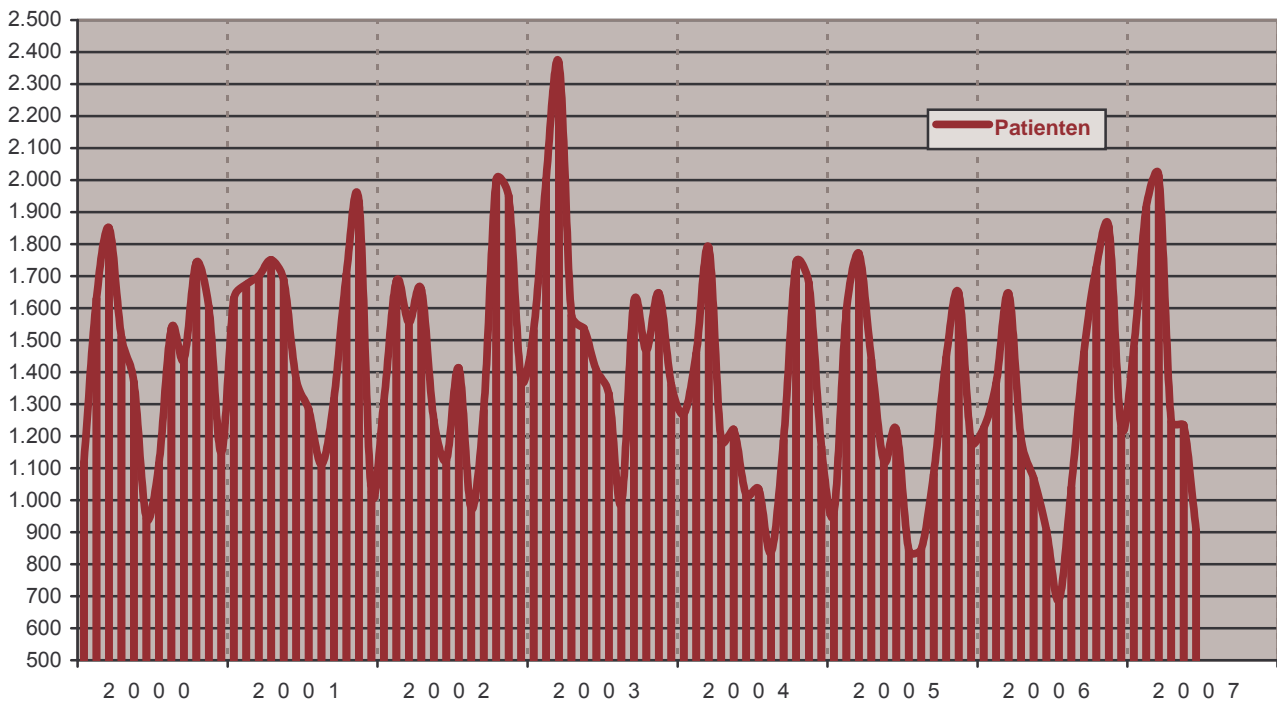


(Quelle : Solepark Schönebeck / Bad Salzelmen)

• Lindenbad

Bei den nachfolgenden Angaben wird ein Überblick über die Anzahl der Patienten sowie Zahl der Therapien in der Physiotherapie sowie der Inhalation aufgeführt.

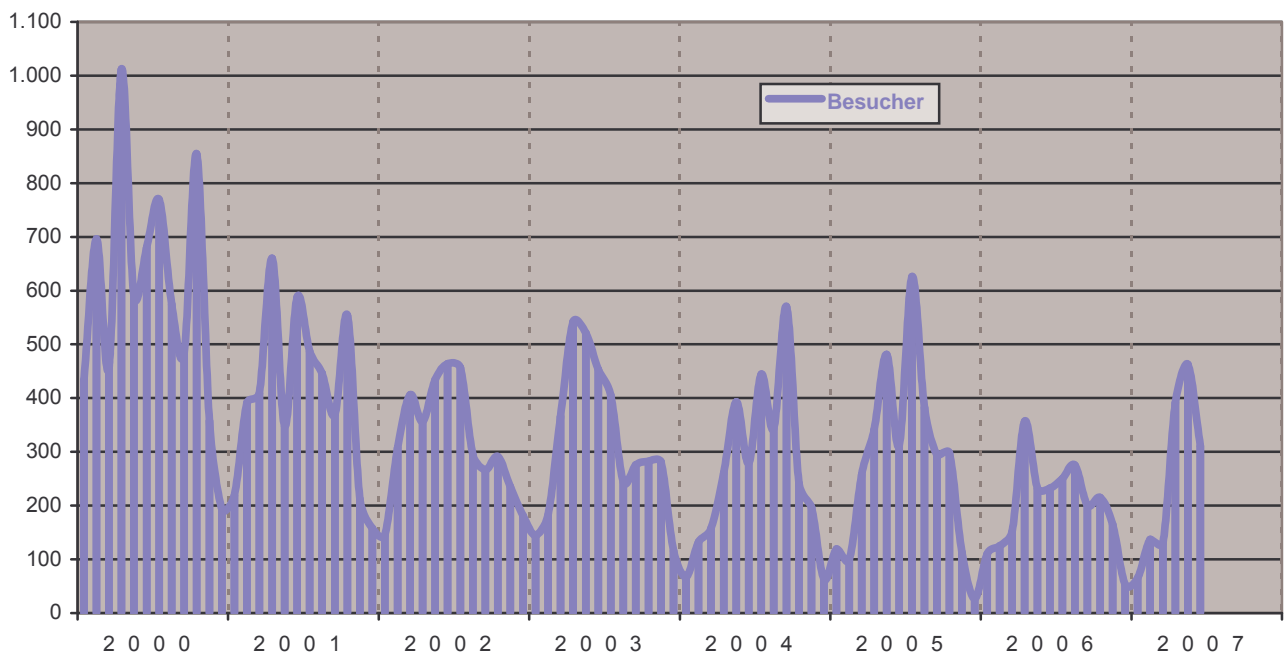
	Patienten				Therapien			
	2004	2005	2006	2007	2004	2005	2006	2007
Januar	1.269	959	1.225	1.475	1.752	1.368	1.801	2.177
Februar	1.459	1.592	1.365	1.915	1.973	2.232	2.036	3.009
März	1.789	1.771	1.646	2.013	1.651	2.802	3.167	3.040
April	1.183	1.439	1.191	1.246	1.709	2.519	2.114	2.045
Mai	1.221	1.122	1.069	1.235	1.794	2.098	1.857	2.277
Juni	1.015	1.220	907	904	1.558	2.288	1.866	1.845
Juli	1.035	843	688		1.649	1.253	1.331	
August	837	846	1.040		1.272	1.437	1.774	
September	1.188	1.082	1.459		1.859	2.271	2.876	
Oktober	1.743	1.446	1.727		2.517	2.378	2.786	
November	1.678	1.647	1.853		2.535	2.594	2.947	
Dezember	1.168	1.182	1.227		1.648	1.737	1.688	
Gesamt	15.585	15.249	15.510		22.940	24.975	26.243	



(Quelle : Solepark Schönebeck / Bad Salzelmen)

• Kunsthof

	Besucher						Öffnungszeiten					
	Erwachsene			Kinder			Tage			Stunden		
	2005	2006	2007	2005	2006	2007	2005	2006	2007	2005	2006	2007
Januar	110	102	59	9	8	6	11	10	9	67	57	52
Februar	79	109	123	20	16	14	8	8	8	52	48	48
März	238	132	117	20	20	12	10	8	9	60	48	53
April	313	310	364	29	47	28	30	30	30	158	162	155
Mai	337	193	430	144	39	33	31	31	31	165	163	165
Juni	274	209	293	38	23	18	30	30	30	158	160	158
Juli	526	233		100	17		31	31		165	165	
August	304	247		79	28		31	31		163	163	
September	242	194		52	7		30	30		158	158	
Oktober	252	192		46	23		11	11		65	65	
November	95	164		18	1		8	8		48	48	
Dezember	27	46		0	7		11	8		52	45	
Gesamt	2.797	2.131		555	236		242	236		1.311	1.282	

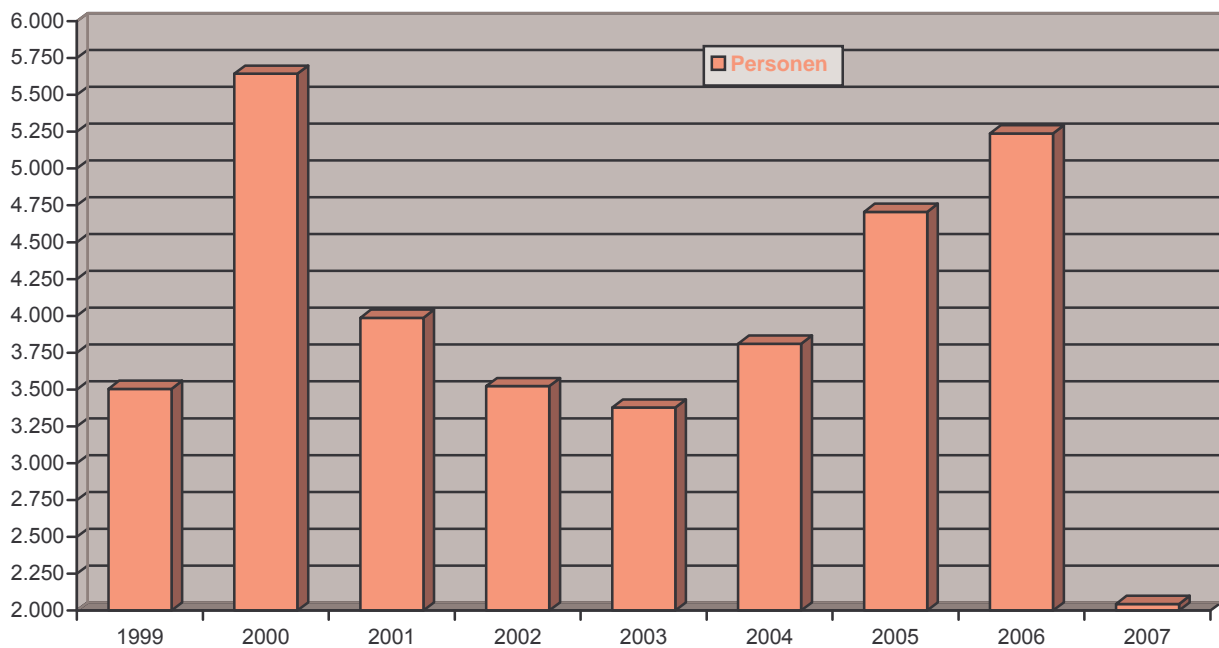


(Quelle : Solepark Schönebeck / Bad Salzelmen)

• Führungen des Soleparkes

Die unten aufgeführten Zahl von Führungen sind in erster Linie Führungen durch den Kurpark, durch den Kunsthof oder durch Bad Salzelmen.

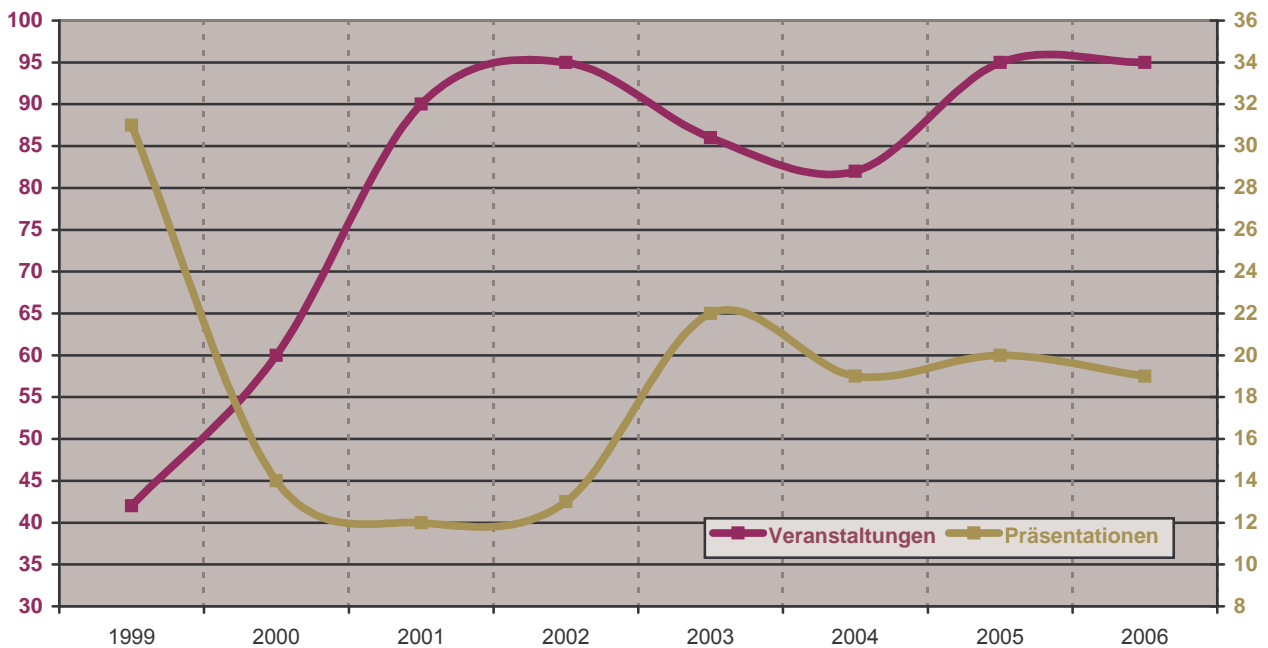
	Führungen					Personen				
	2003	2004	2005	2006	2007	2003	2004	2005	2006	2007
Januar	3	6	11	4	8	55	103	304	142	209
Februar	9	6	9	5	6	140	74	144	199	100
März	9	10	13	13	16	166	145	378	173	317
April	25	13	28	28	24	454	236	506	520	464
Mai	29	27	31	51	38	520	518	687	802	404
Juni	32	37	29	39	48	538	582	354	560	551
Juli	13	24	33	40		308	412	525	557	
August	11	13	17	32		140	311	289	261	
September	18	33	34	42		471	639	719	674	
Oktober	17	21	14	20		315	432	439	378	
November	9	9	15	20		114	107	224	564	
Dezember	8	8	10	17		157	251	137	347	
Gesamt	183	207	244	311		3.378	3.811	4.706	5.238	



(Quelle : Solepark Schönebeck / Bad Salzelmen)

• Präsentationen und Veranstaltungen des Soleparkes

	Veranstaltung					Präsentationen				
	2003	2004	2005	2006	2007	2003	2004	2005	2006	2007
Januar	3	3	5	1	5	3	0	2	3	2
Februar	3	5	4	3	4	2	2	1	1	1
März	4	5	7	3	7	2	2	2	2	3
April	13	7	5	7	9	3	1	2	2	1
Mai	15	13	12	13	12	4	2	0	2	0
Juni	11	12	10	10	10	1	2	4	1	3
Juli	8	8	14	12		2	1	1	1	
August	8	6	10	7		1	2	1	0	
September	10	11	10	14		1	0	2	2	
Oktober	4	5	5	9		0	4	2	2	
November	5	5	9	8		2	3	3	3	
Dezember	2	2	4	8		1	2	0	0	
Gesamt	86	82	95	95		22	19	20	19	



(Quelle : Solepark Schönebeck / Bad Salzelmen)

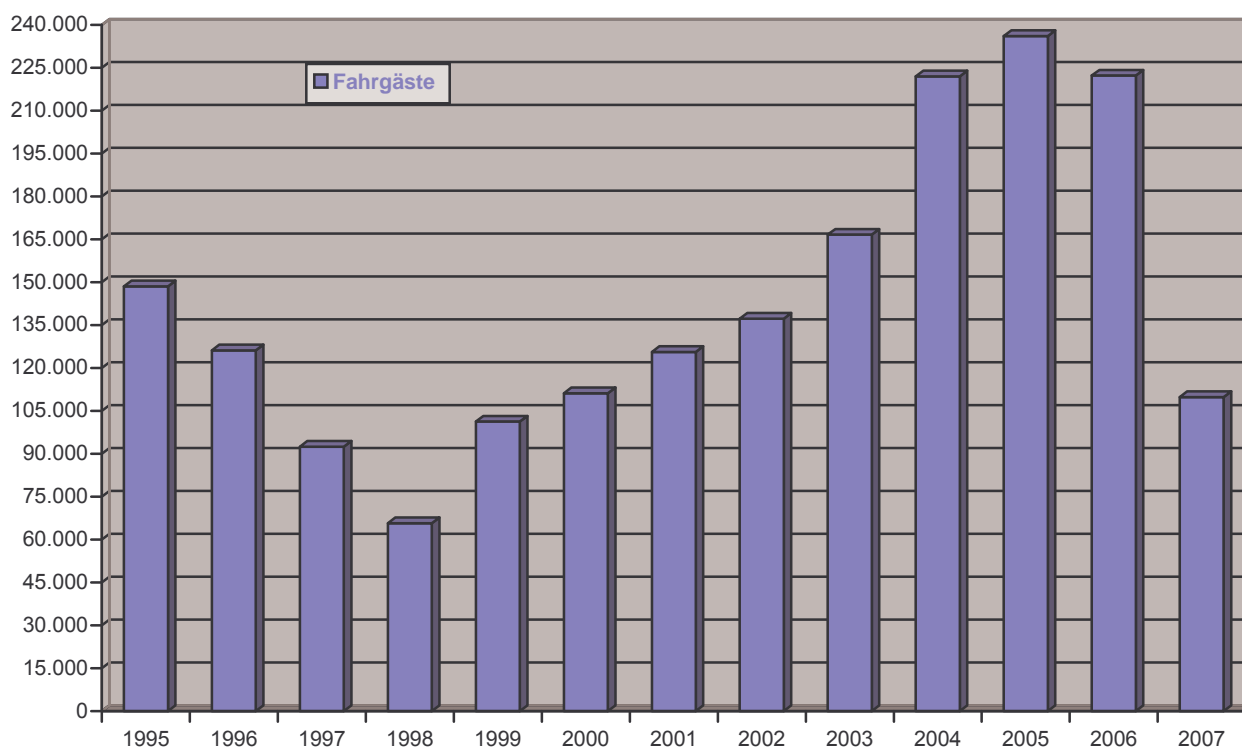
Öffentlicher Personennahverkehr

• Buslinien

In den folgenden Angaben sind die beförderten Personen gesamt und davon die Schüler aufgeführt.

2007	I. Quartal	II. Quartal	III. Quartal	IV. Quartal
Fahrgäste	68.451	41.331		
davon Schüler	64.859	33.823		

	2006	2005	2004	2003	2002	2001	2000
Fahrgäste	222.241	236.044	222.004	166.624	137.222	125.622	111.123
davon Schüler	210.358	225.571	210.369	149.214	116.210	102.528	83.473



(Quelle : Buslinien GmbH)