

STADT SCHÖNEBECK (ELBE)

Statistik **Heft 1 / 2006**

**HAUPTAMT
SG ORG. UND INFO.
STATISTIKSTELLE**

Übersicht

1. Allgemeine Angaben	Seite 3
2. Bevölkerung	Seite 4
• Bevölkerungsentwicklung	
• natürliche und räumliche Bevölkerungsbewegung	
• Altersentwicklung	
• Arbeitslosenentwicklung	
• Eheschließungen	
• Bestattungen	
3. Wirtschaft	Seite 9
• Betriebe im Verarbeitenden Gewerbe sowie Bergbau und Gewinnung von Steinen und Erden	
• Betriebe im Bauhauptgewerbe	
• Gewerbebestand	
• Kaufkraft	
4. Finanzen	Seite 13
• Steuereinnahmen	
• Schuldenstand	
5. Wohnungswesen	Seite 15
• Zahl der Wohngeldanträge / -zahlungen	
6. Ordnungswesen	Seite 16
• geahndete Ordnungswidrigkeiten	
7. Bildung und Betreuung	Seite 16
• Schulen und deren Belegung	
8. Kultur	Seite 17
• Stadtbibliothek	
• Stadtarchiv	
9. Sport	Seite 19
• Schwimmhalle	
• Freibad	
• Sporthalle „Franz Vollbring“	
• Stadion Magdeburger Straße (SSC) und Barbarastraße (SSV)	
• Sportvereine	
10. Kur und Tourismus	Seite 25
• Fremdenverkehr	
• Solequell	
• Lindenbad	
• Kunsthof	
• Führungen des Soleparkes	
• Präsentationen und Veranstaltungen des Soleparkes	
11. Öffentlicher Personennahverkehr	Seite 31
• Buslinien	
12. Informations- und Kommunikationstechnik	Seite 32
• Grad der Vernetzung	
• PC / Bildschirm-Arbeitsplätze und Drucktechnik	

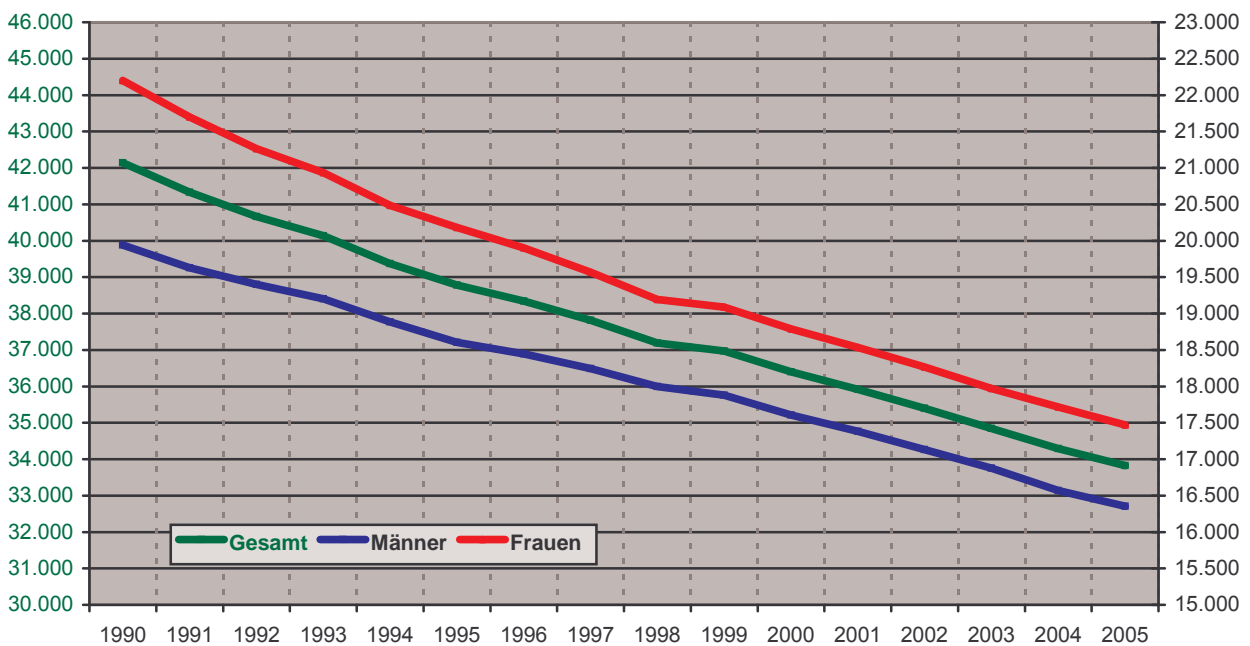
Allgemeine Angaben

Art der Gemeinde	Kreisstadt
Geographische Lage	52°01' 35" nördlicher Breite 11°44' 39" östlicher Länge
Nord - Süd - Ausdehnung	9,9 km
Ost - West - Ausdehnung	10,0 km
katasteramtliche Fläche	Gesamt : 58.301.352 m ² davon Wasser : 2.221.860 m ² Verkehr : 2.749.392 m ² Wald : 4.891.691 m ²
Länge der Elbe in Schönebeck	9,5 km
Angrenzende Städte / Gemeinden	Nord : Landeshauptstadt Magdeburg, Gommern Ost : Barby, Pömmelte Süd : Calbe, Eggersdorf West : Welsleben, Biere
Angrenzende Verkehrswege	Bahn : Magdeburg <-> Halle, Leipzig Magdeburg <-> Staßfurt, Aschersleben Auto : Welsleben <-> Gommern B 246a Nord : über Magdeburg an die A 2 West : Richtung Welsleben an die A14 / B 71 Wasser : Elbe mit Hafen in Frohse
Besondere Bauwerke	Gradierwerk (350 m Länge) Rathaus Kreismuseum Salzturm (37 m Höhe) St.-Johannis-Kirche (52 m Höhe) St.-Jakobi-Kirche (52 m Höhe) Salzblume

Bevölkerung

• Bevölkerungsentwicklung

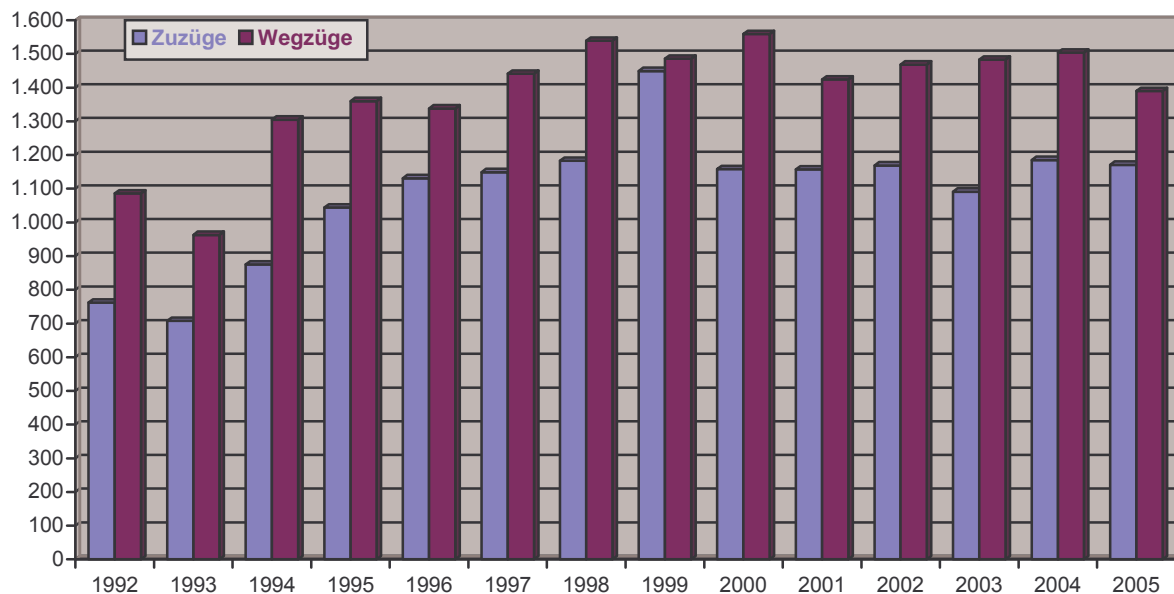
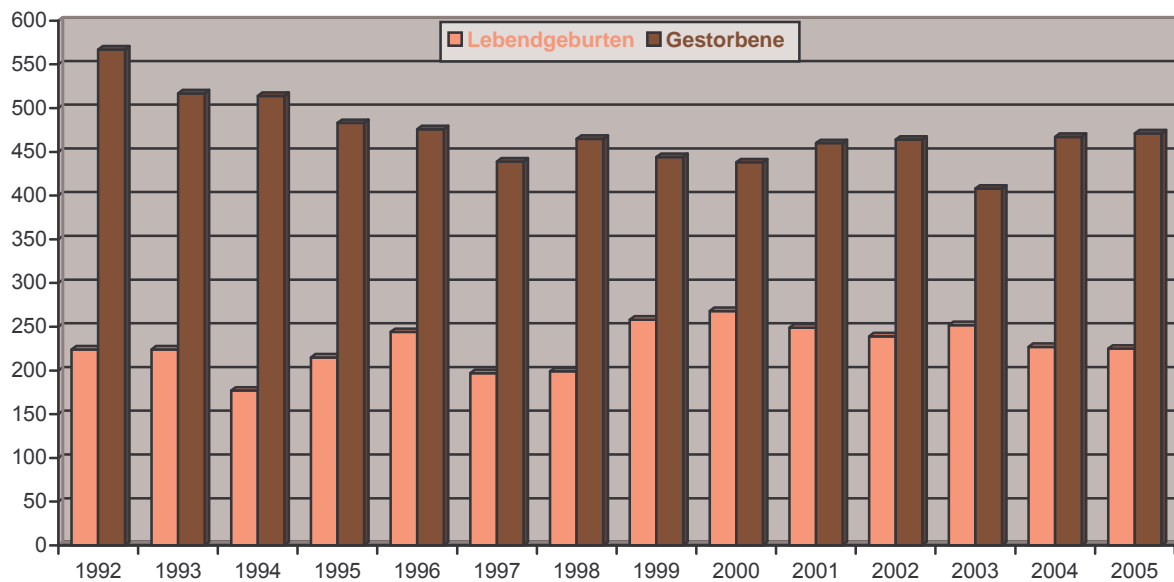
Stand	Bevölkerung in Personen				
	Gesamt	Männer	Frauen	Deutsche	Ausländer
31.12.2005	33.823	16.352	17.471	33.028	795
31.12.2004	34.288	16.570	17.718	33.424	864
31.12.2003	34.847	16.877	17.970	34.024	823
31.12.2002	35.395	17.130	18.265	34.605	790
31.12.2001	35.919	17.383	18.536	35.193	726
31.12.2000	36.397	17.606	18.791	35.697	700
31.12.1999	36.968	17.878	19.090	36.183	785
31.12.1998	37.191	17.997	19.194	36.622	569
31.12.1997	37.813	18.246	19.567	37.315	498
31.12.1996	38.347	18.444	19.903	37.894	453
1996 -> 2005	- 4.524	- 2.092	- 2.432	- 4.866	+ 342



(Quelle : Statistisches Landesamt Sachsen-Anhalt)

• natürliche und räumliche Bevölkerungsbewegung

Stand	in Personen			
	Lebendgeburten	Gestorbene	Zuzüge	Fortzüge
31.12.2005	225	471	1.171	1.390
31.12.2004	227	467	1.185	1.504
31.12.2003	252	408	1.091	1.483
31.12.2002	239	464	1.169	1.468
31.12.2001	249	460	1.157	1.424
31.12.2000	268	438	1.158	1.559
31.12.1999	258	444	1.449	1.486
31.12.1998	199	465	1.183	1.539
31.12.1997	197	439	1.149	1.441
31.12.1996	244	476	1.131	1.338

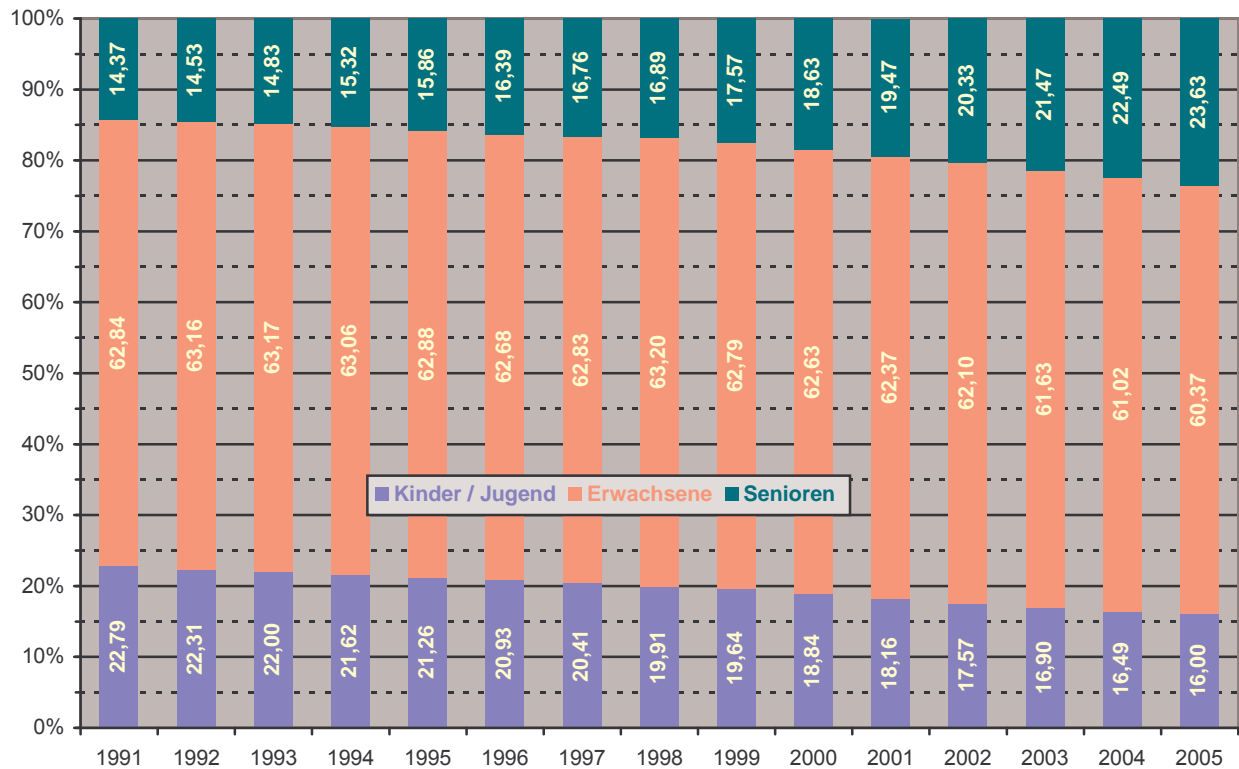


(Quelle : Statistisches Landesamt Sachsen-Anhalt)

• Altersentwicklung

In der nachfolgenden Tabelle ist der Altersdurchschnitt in Schönebeck angegeben.

Jahr	Kinder / Jugend (20 und jünger)	Erwachsene (21 bis 65)	Senioren (66 und älter)	Altersdurchschnitt in Jahren
2005	5.412	20.419	7.992	45,4
2004	5.653	20.923	7.712	45,0
2003	5.890	21.474	7.483	44,6
2002	6.219	21.981	7.195	44,1
2001	6.522	22.403	6.994	43,7
2000	6.858	22.794	6.745	43,1
1999	7.262	23.212	6.494	42,6
1998	7.404	23.506	6.281	42,1
1997	7.717	23.758	6.338	41,7
1996	8.025	24.036	6.286	41,2

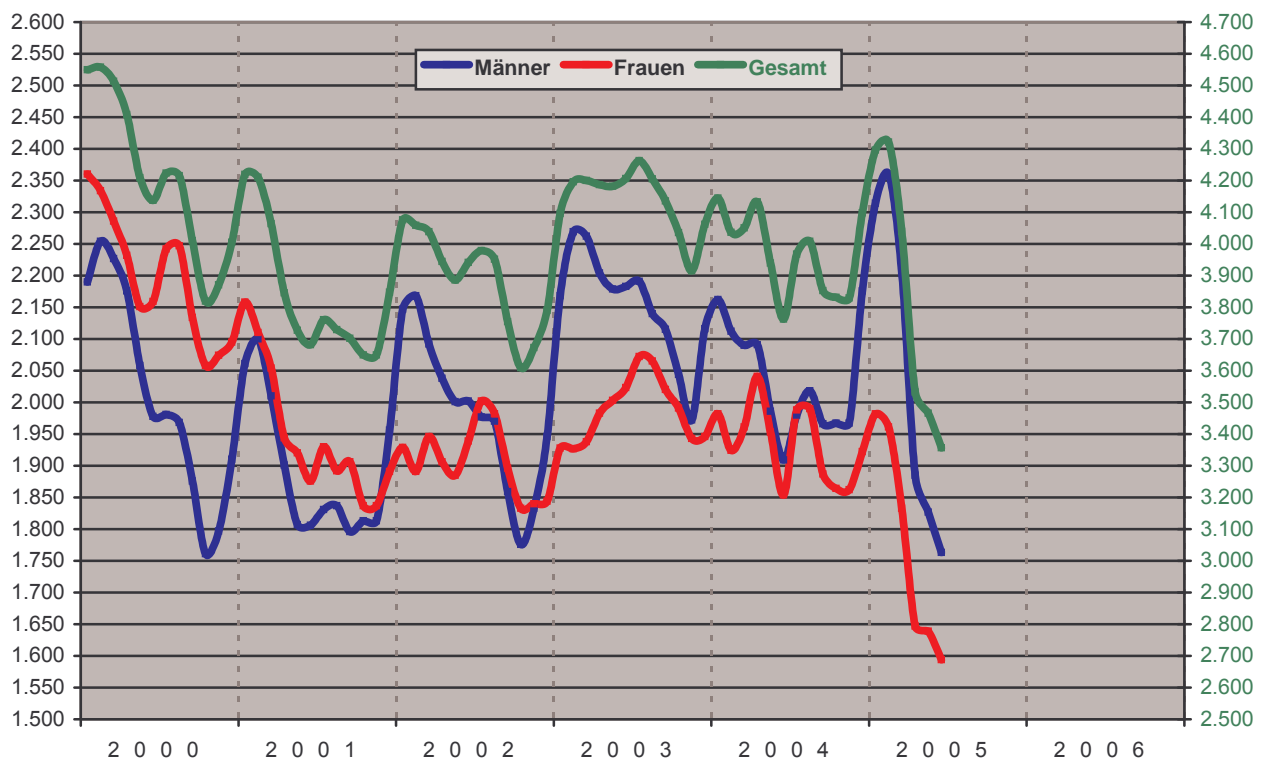


(Quelle : Statistisches Landesamt Sachsen-Anhalt, eigene Berechnungen)

• Arbeitslosenentwicklung

Für die Stadt wird von der Bundesanstalt für Arbeit leider keine Arbeitslosenquote ausgewiesen. Für September 2005 bis Juni 2006 liegen keine Daten für die Stadt vor.

2006	Gesamt	davon Männer	davon Frauen	davon unter 25	davon über 55	davon Langzeit	Zugang	Abgang	Quote	
									Kreis	Land
Januar	x	x	x	x	x	x	x	x	19,8	20,4
Februar	x	x	x	x	x	x	x	x	18,1	20,8
März	x	x	x	x	x	x	x	x	18,1	20,5
April	x	x	x	x	x	x	x	x	17,1	19,5
Mai	x	x	x	x	x	x	x	x	17,1	18,6
Juni	x	x	x	x	x	x	x	x	16,8	17,9
Juli										
August										
September										
Oktober										
November										
Dezember										
Aug. 2005	3.309	1.716	1.593	334	448	2.171	210	399	19,6	19,6
Dez. 2004	4.098	2.176	1.922	453	448	1.998	696	437	23,0	20,7
Dez. 2003	4.062	2.116	1.946	404	415	1.951	637	505	22,9	19,9
Dez. 2002	3.790	1.946	1.844	386	423	1.594	477	379	20,7	19,7
Dez. 2001	3.847	1.956	1.891	394	579	1.645	550	347	20,2	19,1

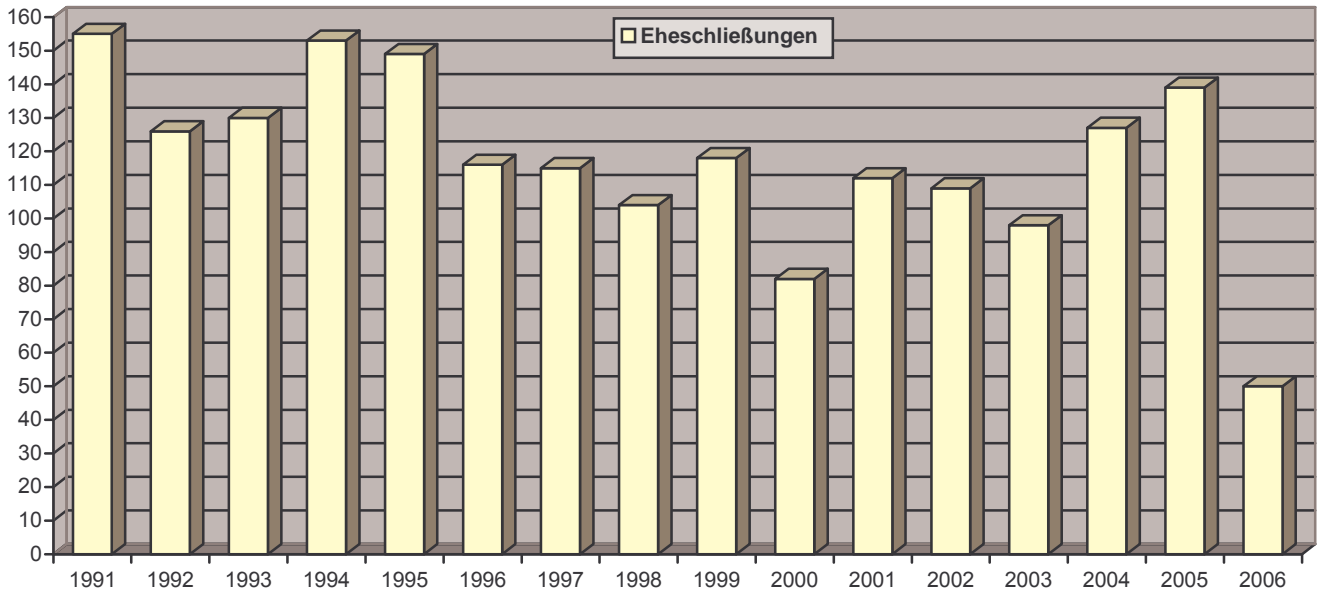


(Quelle : Bundesagentur für Arbeit)

• Eheschließungen

Bei den Angaben handelt es sich um alle Eheschließungen die sich in Schönebeck ereigneten, auch wenn es keine Einwohner von Schönebeck sind.

Jahr	2006	2005	2004	2003	2002	2001	2000	1999	1998	1997
Anzahl	50	139	127	89	109	112	82	118	104	115



(Quelle : Standesamt)

• Bestattungen

Die angegebenen Daten weisen die Anzahl der durchgeführten Bestattungen aus.

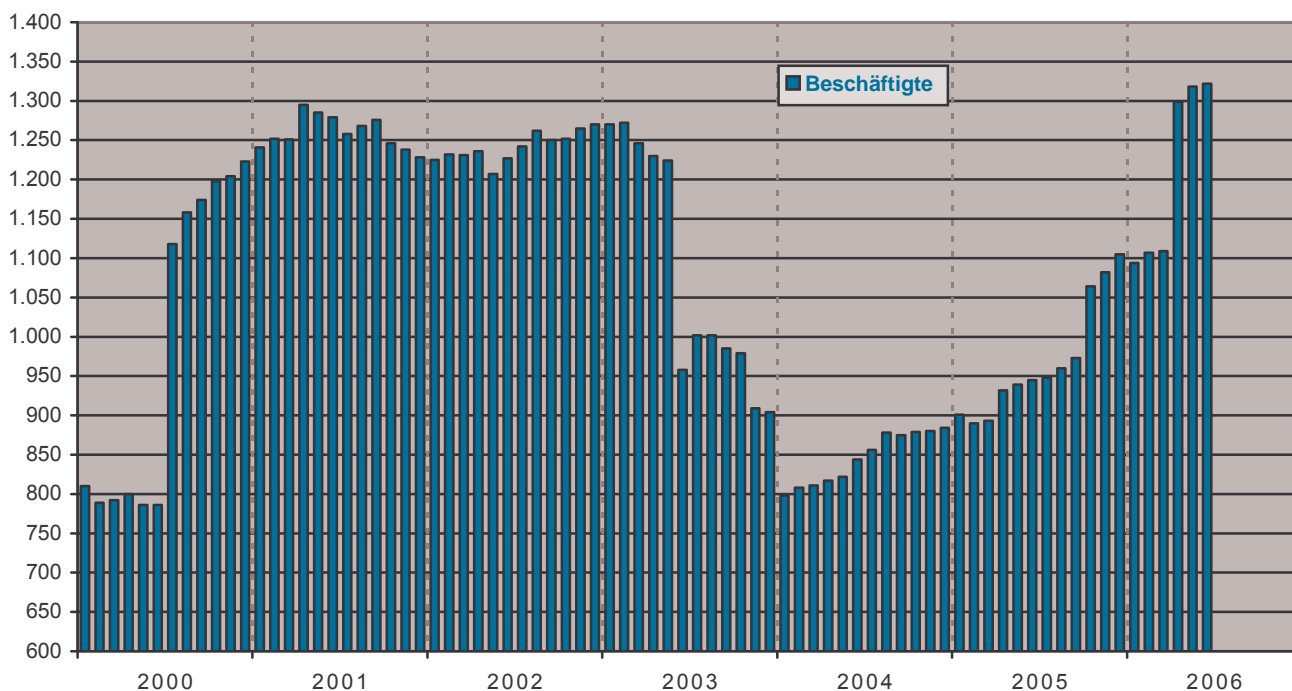
	Erdbestattungen					Feuerbestattungen				
	2002	2003	2004	2005	2006	2002	2003	2004	2005	2006
Januar	12	9	11	5	4	46	31	43	31	34
Februar	2	10	6	11	1	34	30	26	31	27
März	3	6	4	7	5	31	27	32	39	33
April	3	2	7	10	6	28	33	31	34	26
Mai	8	4	8	11	2	23	25	34	26	38
Juni	4	3	6	5	7	32	34	35	27	19
Juli	5	5	7	4		25	24	32	29	
August	5	4	4	3		22	24	19	27	
September	2	2	9	1		38	27	27	31	
Oktober	7	3	6	1		35	32	29	31	
November	11	7	5	6		28	31	39	33	
Dezember	6	7	6	7		24	16	31	32	
Gesamt	68	62	79	71		366	334	378	371	

(Quelle : Friedhofswesen)

Wirtschaft

• Betriebe im Verarbeitenden Gewerbe sowie Bergbau und Gewinnung von Steinen und Erden

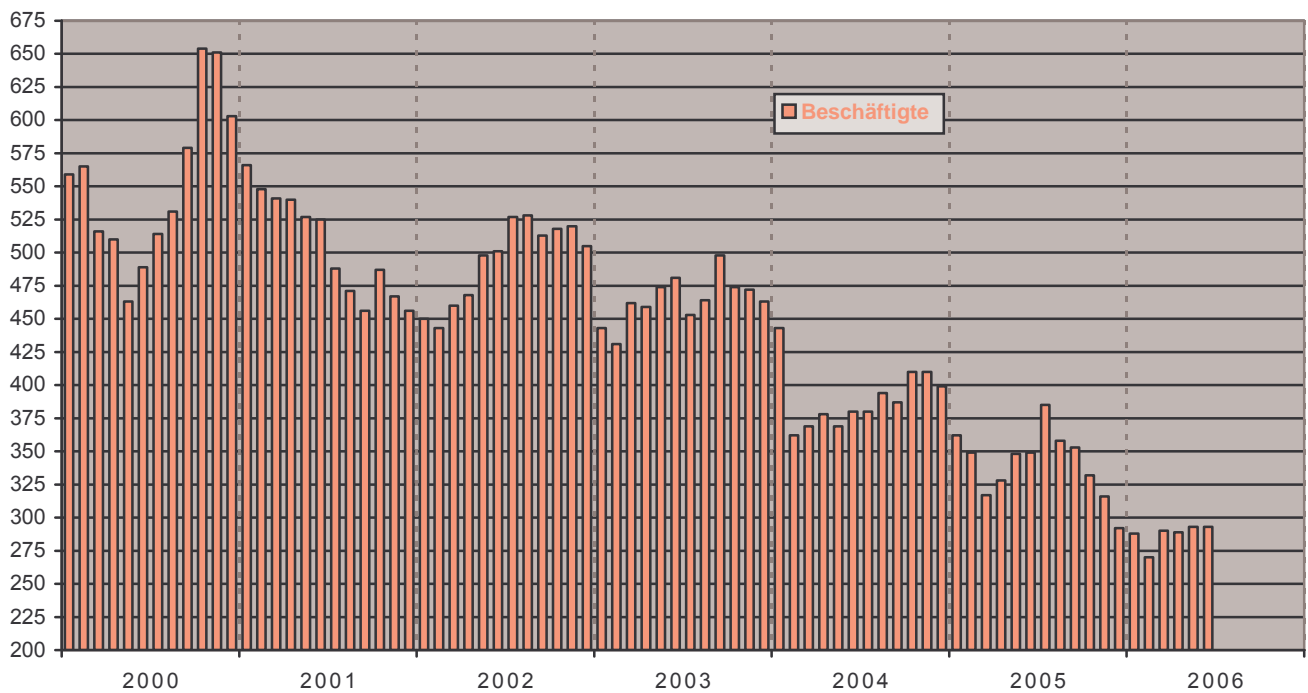
	Betriebe				Beschäftigte				Umsatz in T€			
	2003	2004	2005	2006	2003	2004	2005	2006	2003	2004	2005	2006
Januar	19	14	14	15	1.270	798	901	1.094	8.101	6.850	8.200	11.326
Februar	19	14	14	15	1.272	808	890	1.107	9.233	7.620	7.522	10.788
März	19	14	14	15	1.246	811	893	1.109	9.754	8.233	7.610	12.182
April	19	14	15	16	1.230	817	932	1.299	9.709	7.996	9.087	11.761
Mai	19	14	15	16	1.224	822	939	1.318	9.158	8.246	9.541	13.754
Juni	19	14	15	16	958	844	945	1.322	9.581	9.322	9.338	12.622
Juli	19	14	15		1.002	856	948		10.238	7.729	8.086	
August	19	14	15		1.002	878	960		7.544	7.705	7.857	
September	19	14	15		985	875	973		11.300	8.997	9.967	
Oktober	19	14	16		979	879	1.064		9.214	9.204	10.258	
November	19	14	16		909	880	1.082		8.340	9.349	12.168	
Dezember	19	14	16		904	884	1.105		6.873	8.479	11.189	
Durchschnitt	19	14	15		1.082	846	969		9.087	8.311	9.242	



(Quelle : Statistisches Landesamt Sachsen-Anhalt)

• Betriebe im Bauhauptgewerbe

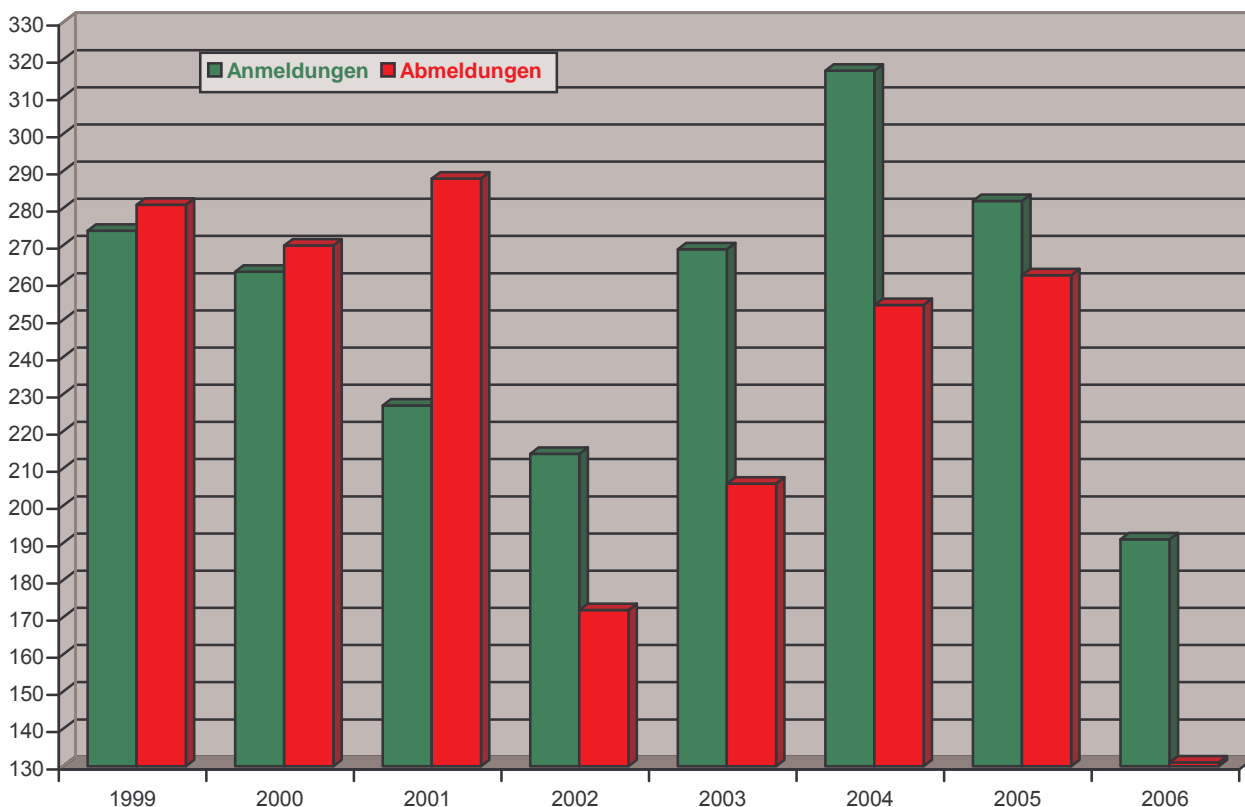
	Betriebe				Beschäftigte				Umsatz in T€			
	2003	2004	2005	2006	2003	2004	2005	2006	2003	2004	2005	2006
Januar	9	8	8	6	443	443	362	288	2.197	1.872	1.648	1.503
Februar	9	8	8	6	431	362	349	270	2.051	2.203	1.777	1.014
März	9	8	7	6	462	369	317	290	3.610	3.173	1.963	2.111
April	9	8	7	6	459	378	328	289	4.417	3.943	3.404	2.952
Mai	9	8	7	6	474	369	348	293	4.211	3.989	2.916	3.545
Juni	9	8	7	6	481	380	349	293	4.804	4.477	3.498	3.604
Juli	9	8	7		453	380	385		5.299	4.655	3.575	
August	9	8	7		464	394	358		4.921	3.801	3.968	
September	9	8	7		498	387	353		3.198	4.697	3.302	
Oktober	8	8	6		474	410	332		4.105	4.833	4.120	
November	8	8	6		472	410	316		3.753	5.376	5.195	
Dezember	8	8	6		463	399	292		3.282	3.455	2.335	
Durchschnitt	9	8	7		465	390	341		3.821	3.873	3.142	



(Quelle : Statistisches Landesamt Sachsen-Anhalt)

• Gewerbebestand

Anzahl	Gewerbebeanmeldungen								Gewerbeabmeldungen							
	insgesamt				dav. Neuerrichtung				insgesamt				dav. Betriebsaufgabe			
	2003	2004	2005	2006	2003	2004	2005	2006	2003	2004	2005	2006	2003	2004	2005	2006
Januar	21	16	27	23	21	14	23	20	22	27	21	18	19	23	19	18
Februar	18	42	29	22	15	35	26	22	19	34	26	19	14	30	23	18
März	21	28	24	25	20	27	24	24	16	23	13	29	14	21	12	29
April	33	24	22	39	31	22	19	35	17	19	64	11	13	19	62	10
Mai	24	16	23	17	20	14	23	13	14	9	20	15	13	9	19	12
Juni	24	20	24	65	18	16	22	59	17	30	24	39	14	28	22	38
Juli	25	23	23		21	21	22		15	22	17		14	22	17	
August	20	22	15		17	21	15		12	14	6		12	14	6	
September	25	19	18		22	19	17		23	10	19		22	10	18	
Oktober	21	27	24		19	21	23		18	17	12		15	15	12	
November	17	28	29		14	26	29		14	21	16		14	17	16	
Dezember	20	52	24		17	46	21		19	28	24		18	26	22	
Gesamt	269	317	282		235	282	264		206	254	262		182	234	248	

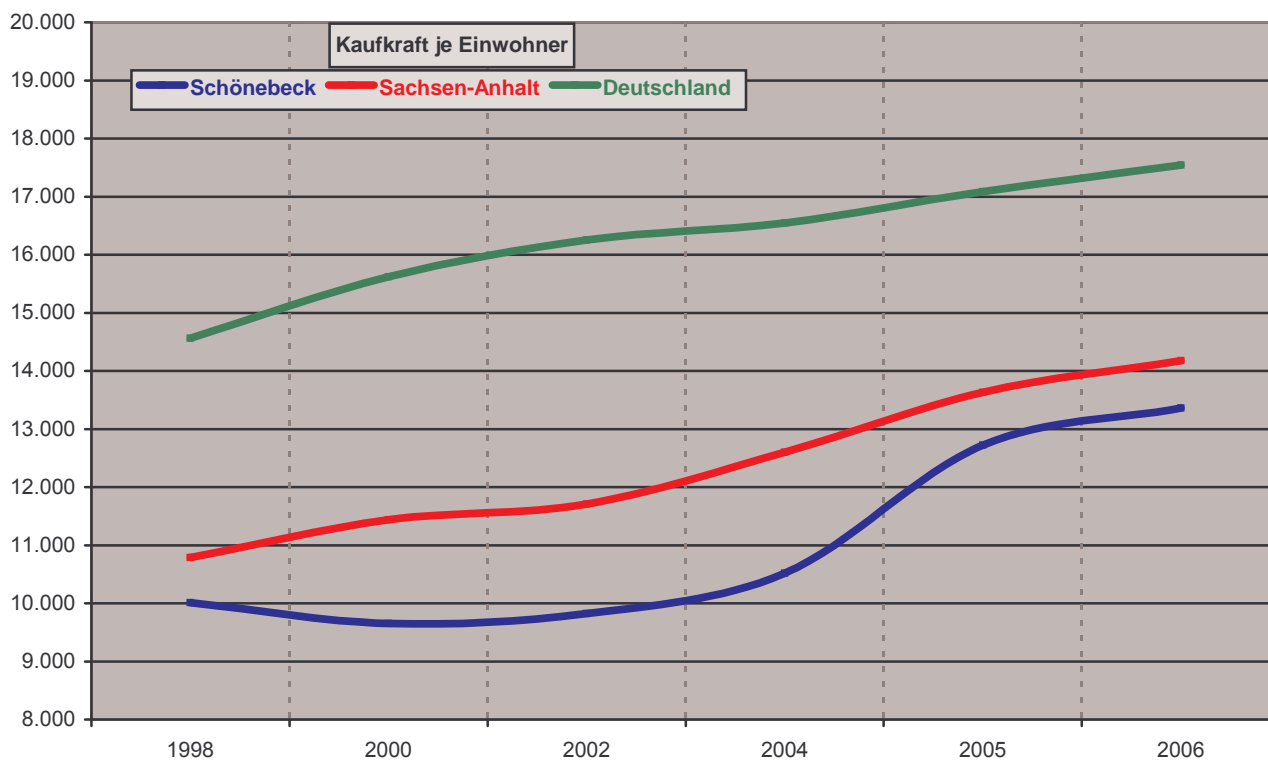


(Quelle : Statistisches Landesamt Sachsen-Anhalt)

• Kaufkraft

Kaufkraft bezeichnet das verfügbare Einkommen (Einkommen ohne Steuern und Sozialversicherungsbeiträge, inkl. empfangener Transferleistungen) der Bevölkerung einer Region.

Jahr	Kaufkraftsumme in Mill. Euro	Kaufkraft je Einwohner	Kaufkraftindex Deutschland =100	Kaufkraft je Einwohner	
				Sachsen- Anhalt	Deutschland
2006	458,1	13.360	76,1	14.174	17.544
2005	443,3	12.720	74,4	13.632	17.087
2004	372,4	10.520	63,6	12.599	16.543
2002	357,6	9.824	60,4	11.708	16.252
2000	359,0	9.654	61,8	11.436	15.620
1998	383,8	10.010	68,7	10.789	14.562



(Quelle : IHK Magdeburg)

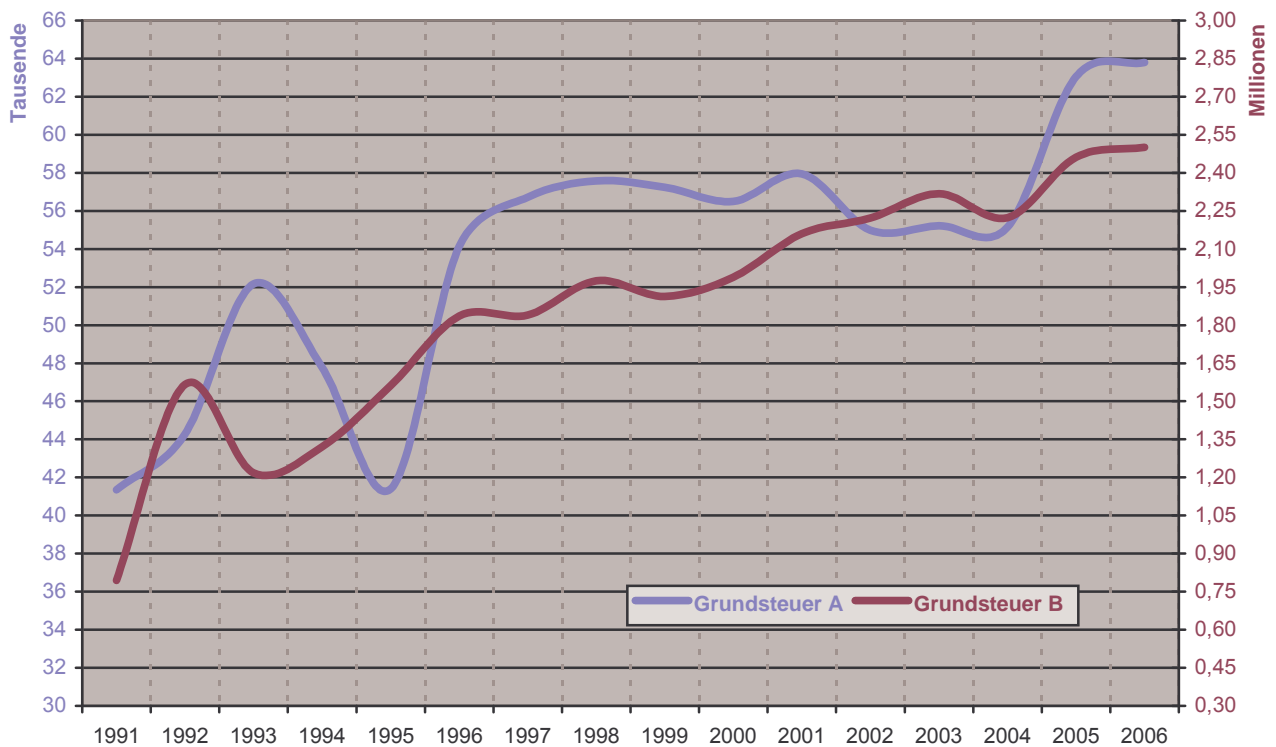
Finanzen

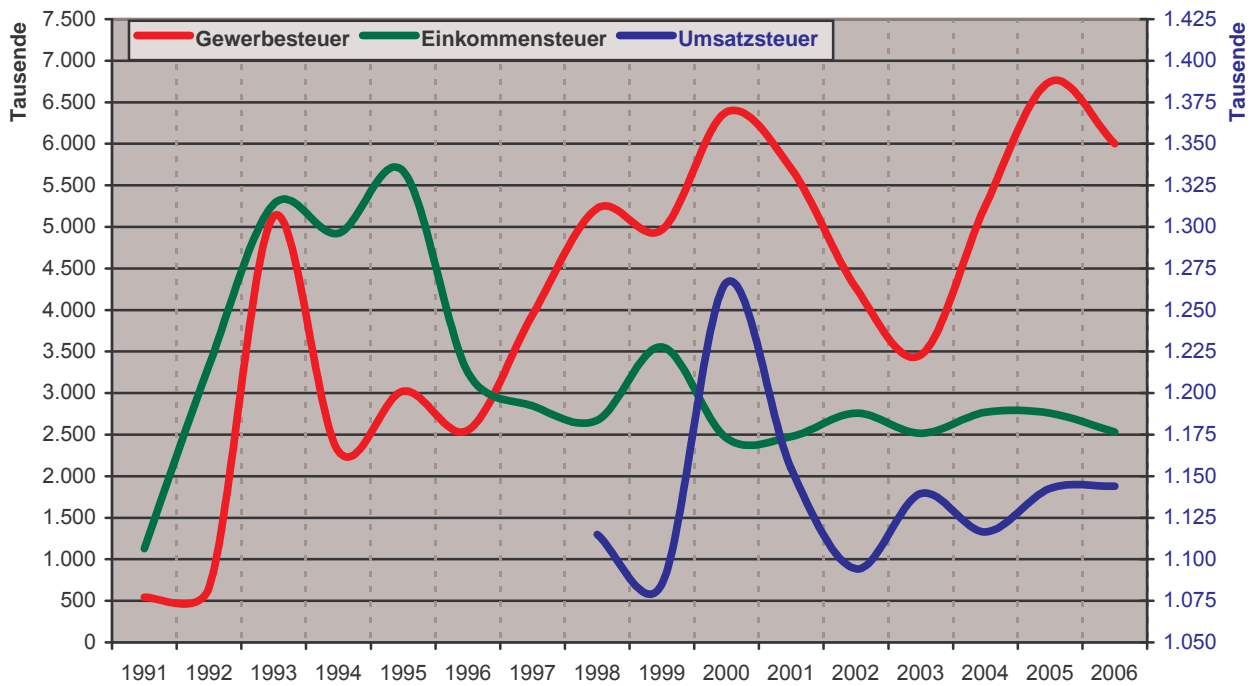
• Steuereinnahmen

Für das Jahr 2006 ist der Haushaltsansatz und für die Jahre 2005 bis 1997 ist jeweils das Rechnungsergebnis angegeben.

Hebesatz	Grundsteuer A	Grundsteuer B	Gewerbsteuer
2006	290 v.H.	390 v.H.	350 v.H.

Jahr	Grundsteuer A	Grundsteuer B	Gewerbsteuer	Gemeindeanteil an der	
				Einkommensteuer	Umsatzsteuer
2006	63.800 €	2.500.000 €	6.000.000 €	2.529.600 €	1.143.900 €
2005	63.050,67 €	2.461.238,91 €	6.749.358,84 €	2.756.895,82 €	1.142.569,39 €
2004	55.151,77 €	2.223.337,56 €	5.259.880,87 €	2.769.807,70 €	1.116.418,64 €
2003	55.229,12 €	2.317.729,36 €	3.459.819,52 €	2.516.058,59 €	1.139.615,88 €
2002	54.993,49 €	2.221.944,51 €	4.267.946,10 €	2.758.804,33 €	1.094.343,52 €
2001	57.941,42 €	2.160.356,60 €	5.700.318,02 €	2.475.831,82 €	1.154.680,02 €
2000	56.504,79 €	1.988.847,27 €	6.381.018,80 €	2.459.192,50 €	1.266.575,63 €
1999	57.240,28 €	1.913.217,55 €	4.965.403,56 €	3.556.424,47 €	1.084.976,66 €
1998	57.572,36 €	1.974.510,75 €	5.224.458,16 €	2.673.871,45 €	1.114.983,13 €
1997	56.714,48 €	1.839.774,17 €	3.942.652,48 €	2.846.707,00 €	-

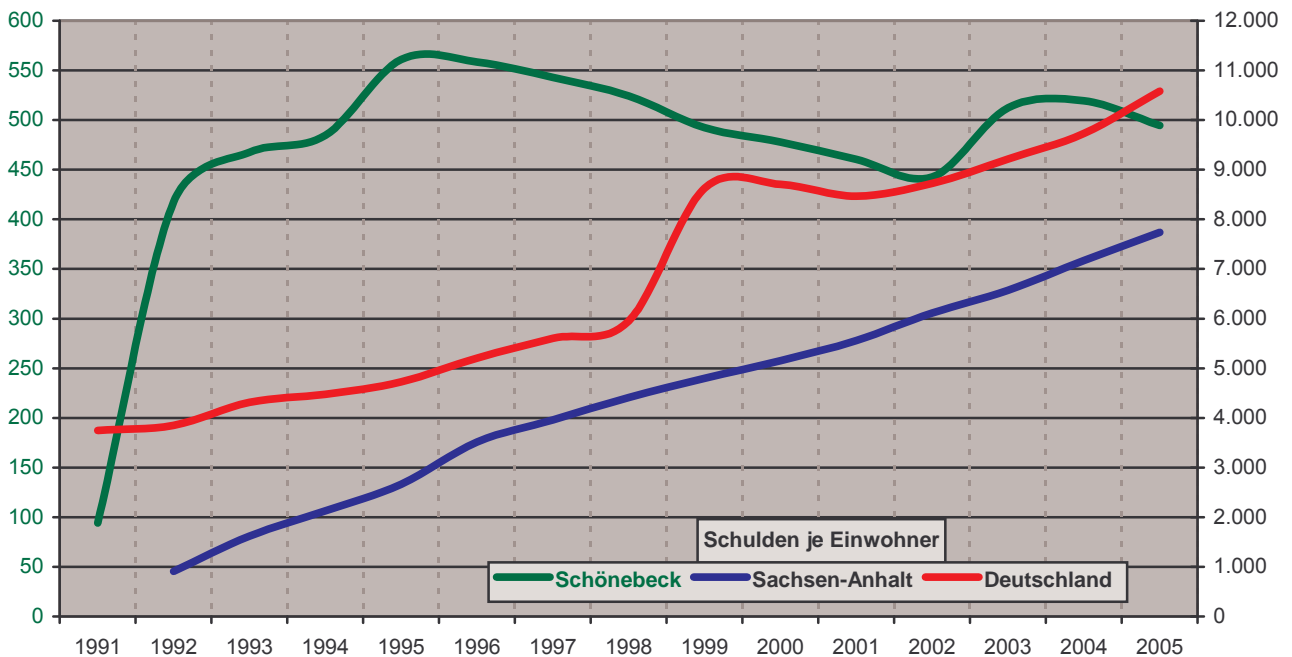




(Quelle : Kämmerei)

• Schuldenstand

in EURO	2005	2004	2003	2002	2001
Schuldenstand	16.724.512,70	17.807.104,66	17.852.991,00	15.663.388,00	16.542.631,82
je Einwohner	494,47	514,75	512,04	442,53	460,55



(Quelle : Kämmerei, Statistisches Landesamt Sachsen-Anhalt, Statistisches Bundesamt)

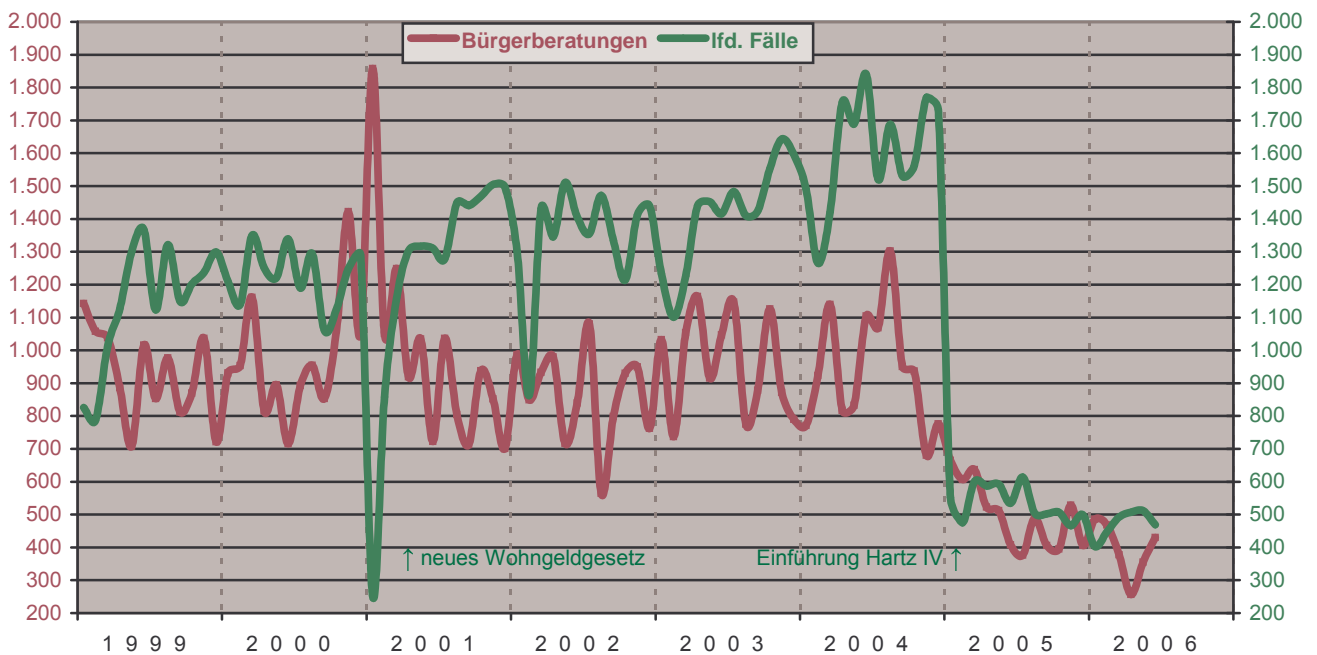
Wohnungswesen

• Zahl der Wohngeldanträge / -zahlungen

Die unten aufgeführten Bürgerberatungen sind nur Beratungen von Bürgern, die im Amt vorgesprochen haben. Telefonische Beratungen sind darin nicht erfasst.

Mit der Einführung von Harz IV zum 01.01.2005 erhalten eine Vielzahl der bisherigen Wohngeldempfänger ihren Mitzuschuss mit dem neuen Arbeitslosengeld II und fallen damit aus der Statistik heraus.

	Bürgerberatungen				laufende Fälle				Neuanträge			
	2003	2004	2005	2006	2003	2004	2005	2006	2003	2004	2005	2006
Januar	1.032	771	665	486	1.233	1.490	552	403	130	63	32	31
Februar	737	923	606	468	1.100	1.265	475	448	93	108	38	19
März	1.054	1.139	637	377	1.226	1.421	601	492	81	104	47	25
April	1.164	817	523	257	1.441	1.755	587	507	105	66	35	27
Mai	915	832	512	355	1.452	1.689	593	512	90	45	37	36
Juni	1.047	1.104	408	430	1.415	1.840	534	469	72	87	29	18
Juli	1.146	1.068	376		1.483	1.521	614		112	55	18	
August	775	1.302	488		1.409	1.688	504		73	95	38	
September	878	950	406		1.424	1.530	502		84	106	30	
Oktober	1.126	937	395		1.554	1.562	507		125	81	35	
November	871	680	528		1.643	1.770	466		65	58	35	
Dezember	790	776	406		1.596	1.733	499		82	56	17	
Durchschnitt	961	942	496		1.415	1.605	536		93	77	33	



(Quelle : Amt für Wohnungswirtschaft und Wohngeld)

Ordnungswesen

• geahndete Ordnungswidrigkeiten

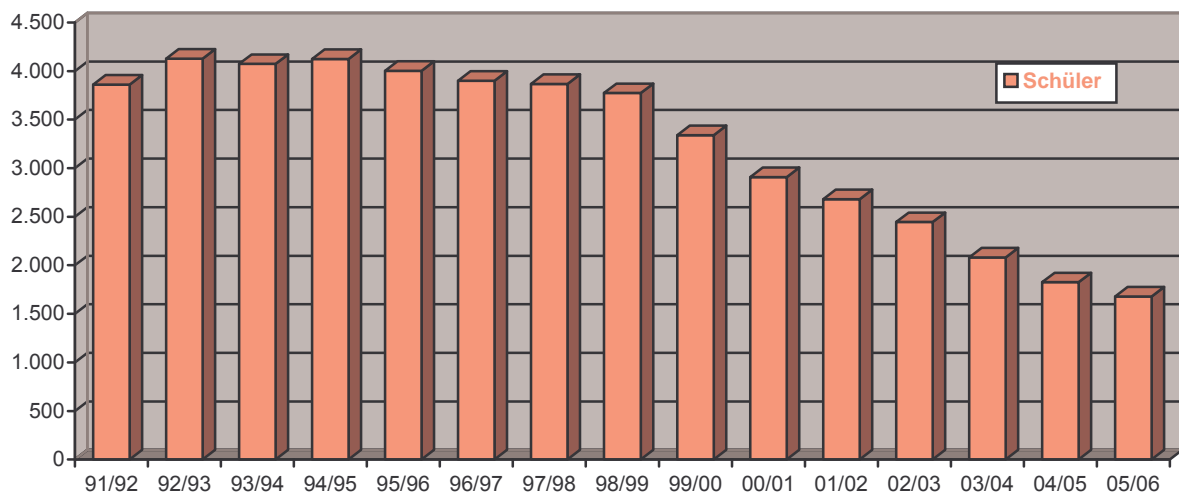
2006	Januar	Februar	März	April	Mai	Juni	1. HJ 06	1. HJ 05
„Knöllchen“	828	1.086	1.326	898	836	818	5.792	7.556
davon eingestellt	22	16	35	22	29	14	138	161
Bußgelder	288	170	162	271	276	204	1.371	1.403
davon aus „Knöllchen“	262	142	147	254	239	186	1.230	1.276
Verwarnungen	0	0	3	3	12	2	20	27

(Quelle : Ordnungsamt)

Bildung und Betreuung

• Schulen und deren Belegung

Schuljahr	1999/2000	2000/2001	2001/2002	2002/2003	2003/2004	2004/2005	2005/2006
Grundschulen							
Anzahl	8	8	7	7	6	6	5
Schüler	1.214	991	838	756	751	705	705
Sekundarschulen							
Anzahl	7	7	7	7	5	4	4
Schüler	2.124	1.916	1.843	1.689	1.332	1.119	973

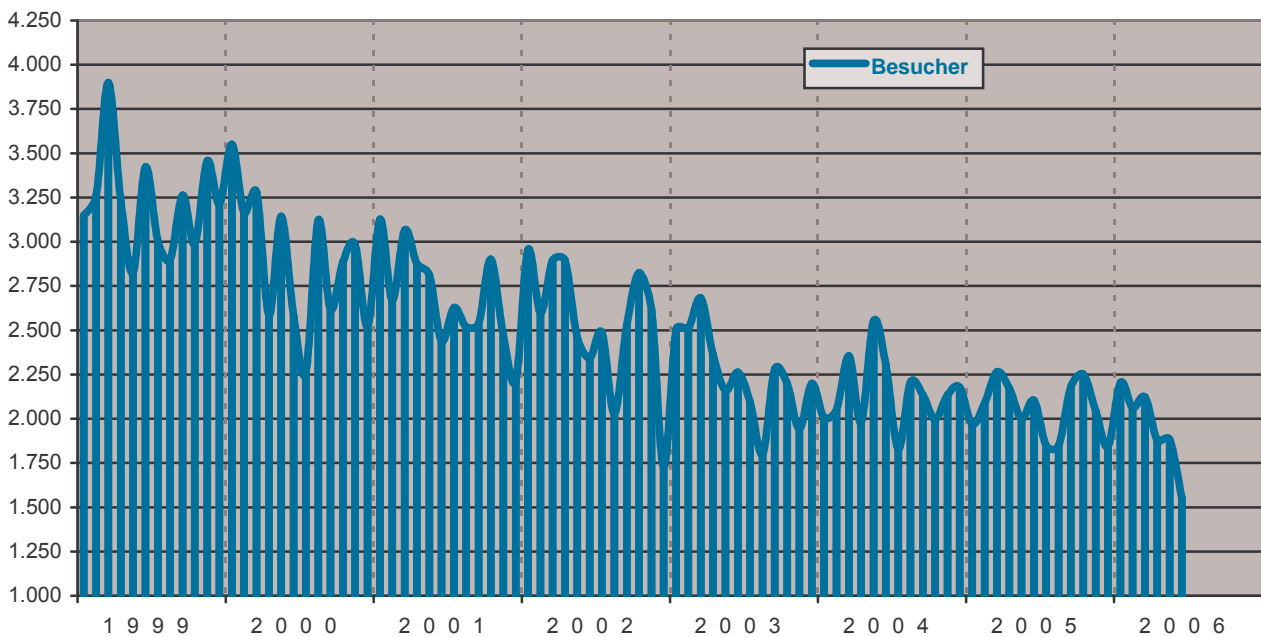


(Quelle : Schulverwaltungsamt)

Kultur

• Stadtbibliothek

2006	Besucher	Entleihungen		Klassenführungen		Projekte / Veranstaltungen		organisierter Buchumtausch	
		gesamt	je Besucher	Anzahl	Besucher	Anzahl	Besucher	Anzahl	Besucher
Januar	2.202	8.248	3,7	3	49	1	19	5	76
Februar	2.064	8.052	3,9	1	14	0	0	4	62
März	2.122	8.246	3,9	1	20	4	156	4	61
April	1.879	6.744	3,6	4	86	2	67	3	45
Mai	1.882	7.466	4,0	3	69	1	13	3	46
Juni	1.554	7.003	4,5	1	18	1	11	2	27
Juli									
August									
September									
Oktober									
November									
Dezember									
Gesamt									
Jahr 2005	24.614	94.094	3,8	20	407	20	564	32	472
Jahr 2004	25.726	108.198	4,2	17	347	23	542	27	324
Jahr 2003	26.999	129.095	4,8	13	267	35	693	19	199
Jahr 2002	30.358	141.398	4,7	29	583	71	1.280	20	221
Jahr 2001	32.265	143.413	4,4	31	586	33	553	31	392

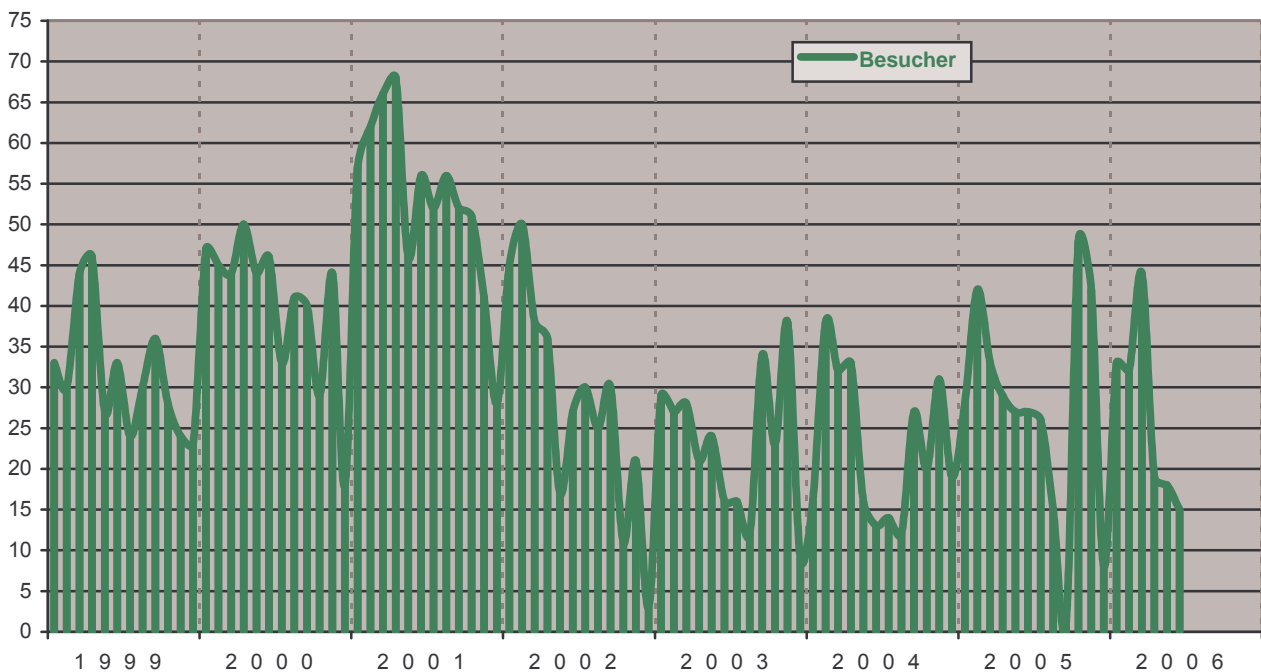


(Quelle : Amt für Kultur und Sport, Stadtbibliothek)

• Stadtarchiv

Bei den nachfolgenden Angaben ist ein Überblick über die Anzahl der Besucher mit der Zahl der vorgelegten / benutzten Archivalien angegeben.

2006	Besucher	benutzte Archivalien		Anfragen / Auskünfte
		Anzahl	je Besucher	
Januar	33	153	4,6	43
Februar	32	100	3,1	27
März	44	217	4,9	33
April	19	78	4,1	16
Mai	18	60	3,3	25
Juni	15	68	4,5	24
Juli				
August				
September				
Oktober				
November				
Dezember				
Gesamt				
Jahr 2005	326	1.700	5,2	345
Jahr 2004	271	1.458	5,4	386
Jahr 2003	277	1.794	6,5	454
Jahr 2002	333	1.732	5,2	445
Jahr 2001	635	2.837	4,5	488



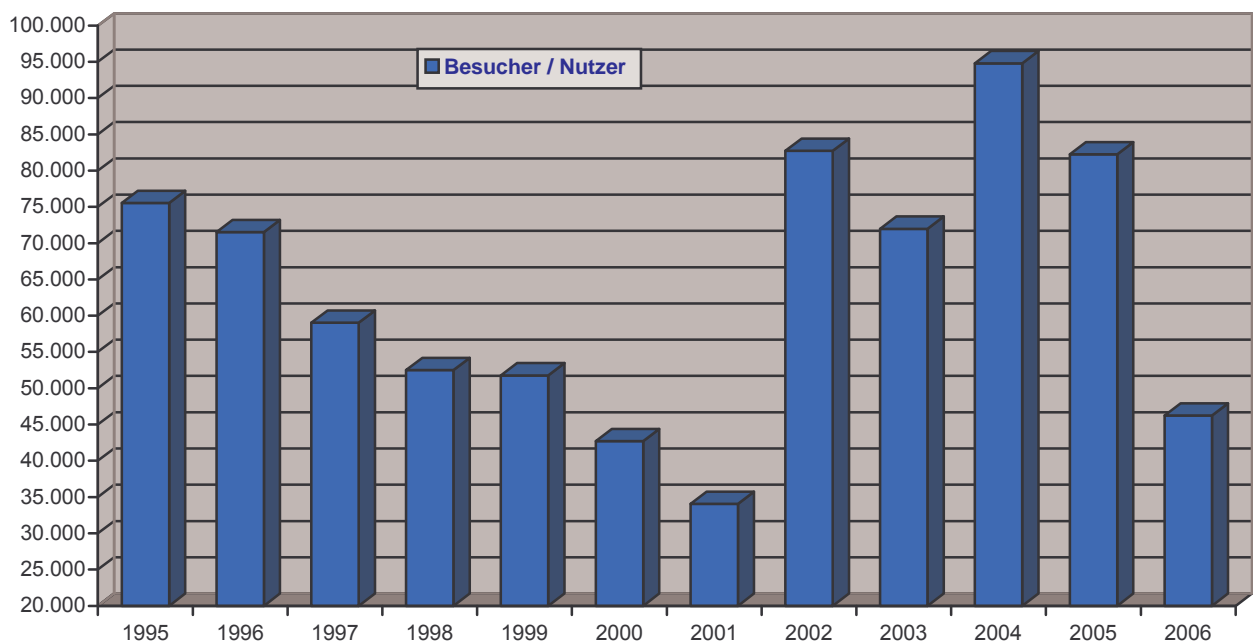
(Quelle : Amt für Kultur und Sport, Stadtarchiv)

Sport

• Schwimmhalle

Bei den nachfolgenden Angaben ist ein Überblick über die Anzahl der Besucher sowie Zahl der Veranstaltungen aufgeführt. Von 07/2000 bis 08/2001 war die Schwimmhalle wegen Baumaßnahmen geschlossen.

2006	Gesamt	Schwimm- halle	Nutzer				Veranstaltungen		Öffnungszeiten	
			Sauna	Gymn.- Raum	Schulen	Vereine	Anzahl	Nutzer	Tagen	Stunden
Januar	7.825	3.549	537	404	1.093	1.656	37	640	31	377
Februar	9.562	5.445	514	535	648	1.611	39	730	28	359
März	9.123	3.757	558	580	1.237	1.870	38	735	31	404
April	6.585	2.938	419	444	719	1.427	40	609	30	358
Mai	7.004	2.701	313	490	909	1.632	36	690	31	390
Juni	6.144	2.133	275	398	945	1.493	29	395	30	378
Juli										
August										
September										
Oktober										
November										
Dezember										
Gesamt										
Jahr 2005	82.234	35.104	5.893	6.933	10.769	15.874	336	8.854	316	3.926
Jahr 2004	94.800	38.759	6.578	6.187	10.850	16.302	372	10.688	322	4.016
Jahr 2003	71.989	28.793	5.963	6.029	9.928	14.496	269	7.611	297	3.724
Jahr 2002	82.717	32.361	6.303	6.918	15.050	14.967	283	8.003	310	3.786
Jahr 2001	34.041	13.930	3.093	2.519	8.184	4.916	55	2.497	121	1.472

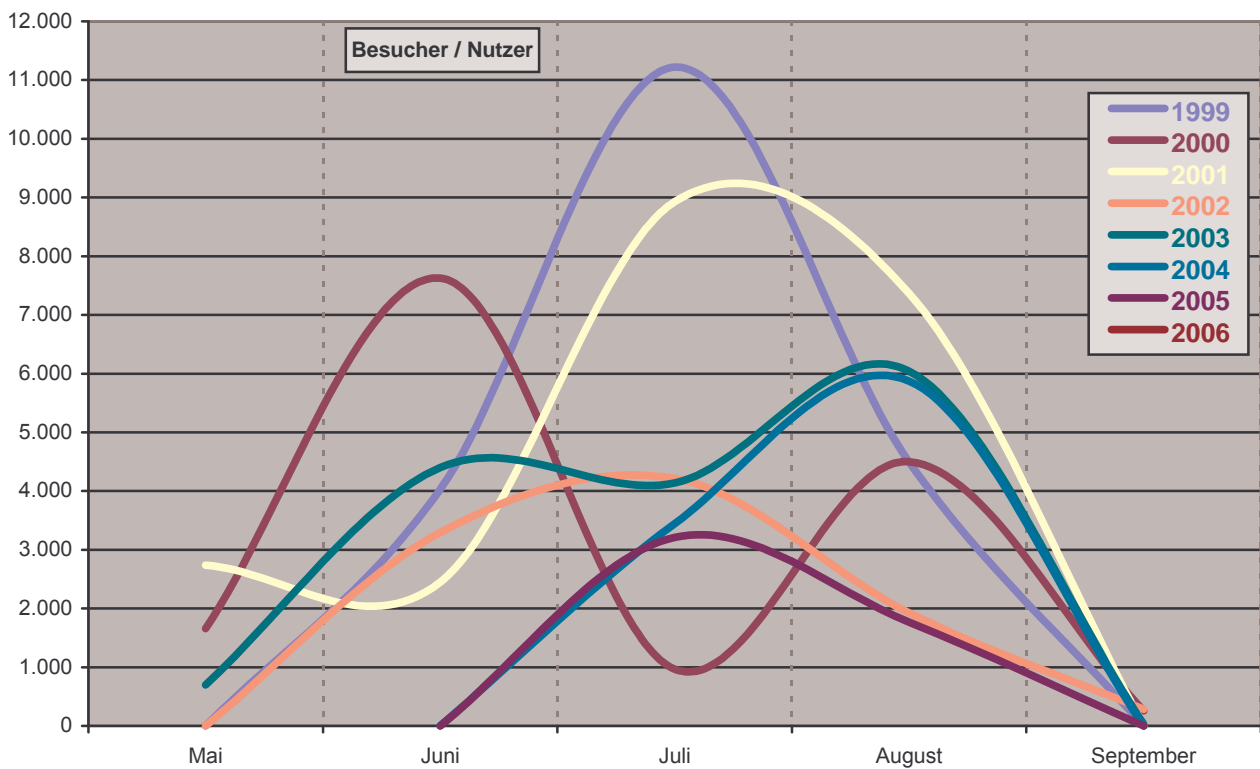


(Quelle : Amt für Kultur und Sport, Schwimmhalle)

• Freibad

Bei den nachfolgenden Angaben ist ein Überblick über die Anzahl der Besucher sowie Zahl der Veranstaltungen aufgeführt. Das Freibad wird in diesem Jahr nur während der Sommerferien geöffnet.

2006	Nutzer			Veranstaltungen		Öffnungszeiten	
	Gesamt	Bevölkerung	Verein	Anzahl	Nutzer	Tagen	Stunden
Mai	x	x	x	x	x	x	x
Juni	x	x	x	x	x	x	x
Juli							
August							
September							
Gesamt							
Jahr 2005	4.975	4.183	792	2	381	48	466
Jahr 2004	9.315	8.738	427	1	150	42	412
Jahr 2003	15.300	14.445	535	0	0	116	1.030
Jahr 2002	9.721	9.156	565	0	0	98	1.004
Jahr 2001	21.479	19.425	2.054	2	307	115	1.231

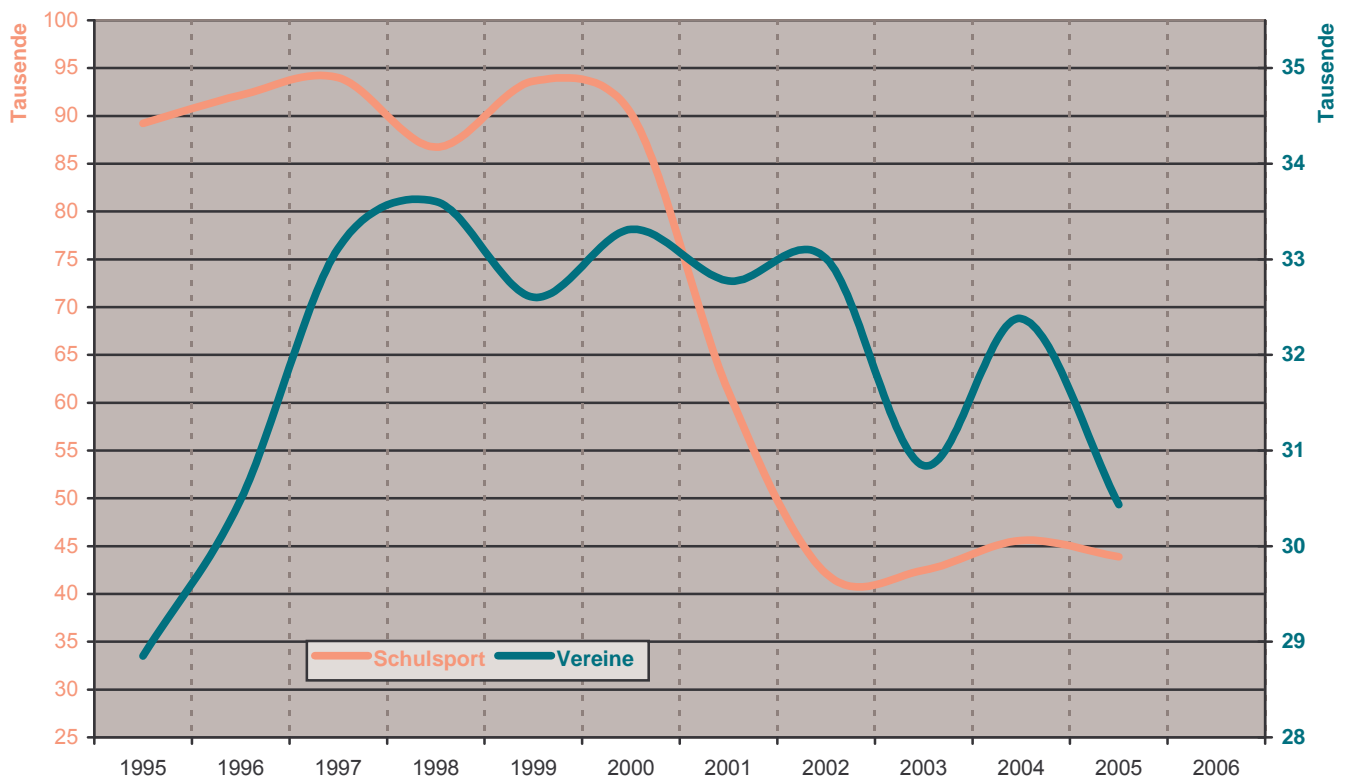


(Quelle : Amt für Kultur und Sport, Freibad)

• Sporthalle „Franz Vollbring“

Bei den nachfolgenden Angaben ist ein Überblick über die Anzahl der Nutzer sowie Zahl der Veranstaltungen aufgeführt. In den Sommerferien war die Sporthalle geschlossen.

2006	Nutzer			Veranstaltungen		Öffnungszeiten	
	Gesamt	Schulen	Verein	Anzahl	Nutzer	Tagen	Stunden
Januar	7.105	3.825	3.280	8	760	29	321
Februar	2.615	1.575	1.040	2	80	9	114
März	8.245	5.175	3.070	5	310	26	354
April	4.802	3.150	1.652	4	252	22	218
Mai	5.822	3.600	2.222	7	222	23	297
Juni	5.763	3.420	2.343	6	243	24	305
Juli							
August							
September							
Oktober							
November							
Dezember							
Gesamt							
Jahr 2005	74.322	43.887	30.435	76	5.140	257	3.219
Jahr 2004	77.962	45.584	32.378	57	5.386	264	3.147
Jahr 2003	73.307	42.464	30.843	72	6.315	267	3.198
Jahr 2002	75.145	42.135	33.010	88	7.264	272	3.430
Jahr 2001	93.966	61.193	32.773	70	5.873	269	3.285



(Quelle : Amt für Kultur und Sport, Sporthalle „Franz Vollbring“)

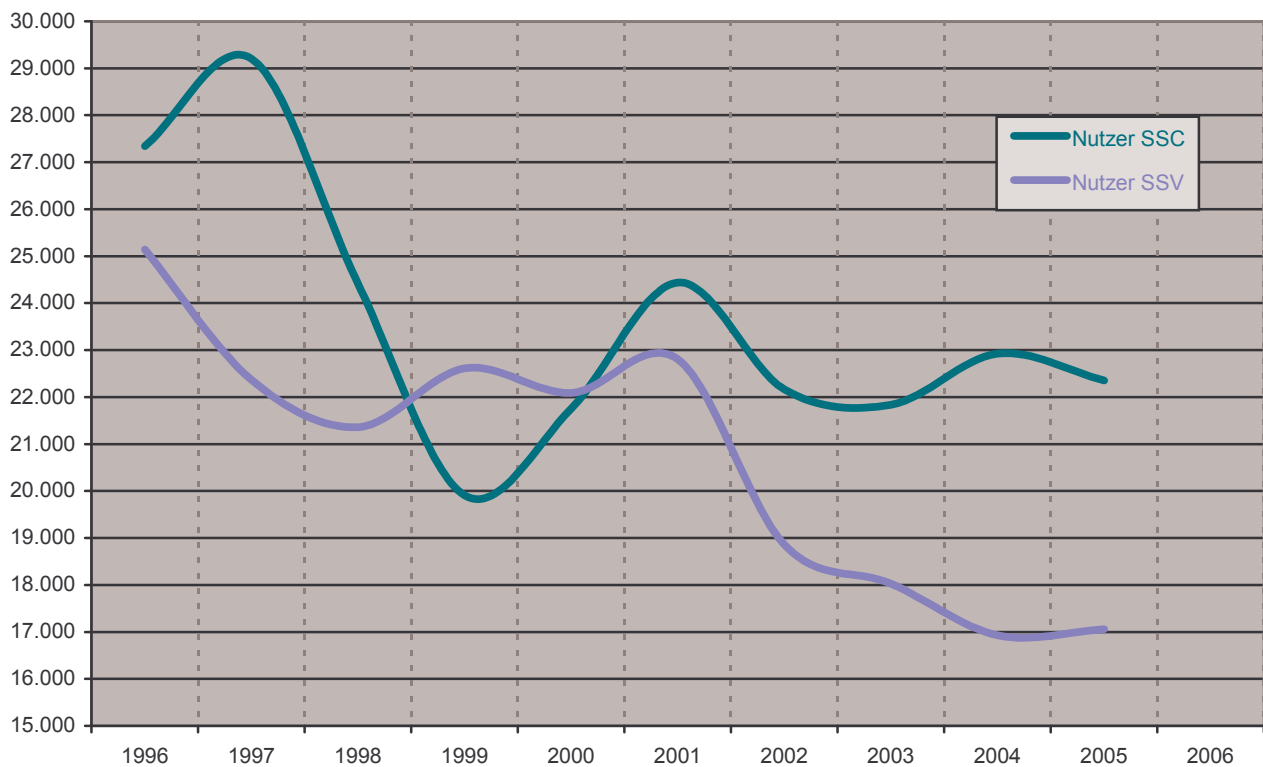
• Stadion Magdeburger Straße (SSC) und BarbarasträÙe (SSV)

Bei den nachfolgenden Angaben ist ein Überblick über die Anzahl der Nutzer sowie Zahl der Veranstaltungen aufgeführt.

Nutzer	Magdeburger Straße						BarbarasträÙe					
	Gesamt			dav. Vereine			Gesamt			dav. Vereine		
	2004	2005	2006	2004	2005	2006	2004	2005	2006	2004	2005	2006
Januar	894	879	945	894	879	945	810	570	510	810	570	510
Februar	1.262	1.036	976	1.262	1.036	976	1.005	870	855	1.005	870	855
März	1.928	1.694	2.172	1.928	1.694	2.172	1.500	1.330	1.590	1.500	1.330	1.590
April	1.780	2.606	2.612	1.780	2.526	2.292	1.820	1.955	2.140	1.820	1.955	2.060
Mai	3.242	3.149	3.429	2.222	2.069	2.654	1.971	1.710	2.265	1.871	1.710	2.115
Juni	3.242	2.643	3.082	2.222	1.748	2.152	1.565	2.020	1.570	1.205	1.540	1.220
Juli	572	1.991		572	1.591		1.200	1.205		1.200	1.205	
August	2.330	1.962		2.280	1.642		1.395	1.505		1.395	1.505	
September	2.854	2.498		2.144	2.218		1.930	2.045		1.930	2.045	
Oktober	2.364	2.070		2.324	2.070		1.919	1.944		1.919	1.944	
November	1.396	986		1.396	986		1.260	1.365		1.260	1.365	
Dezember	1.062	839		1.062	839		555	540		555	540	
Gesamt	22.926	22.353		20.086	19.298		16.930	17.059		16.470	16.579	

Veranstaltungen	Magdeburger Straße						BarbarasträÙe					
	Anzahl			Nutzer			Anzahl			Nutzer		
	2004	2005	2006	2004	2005	2006	2004	2005	2006	2004	2005	2006
Januar	2	2	5	44	44	110	9	5	5	270	150	150
Februar	6	3	3	132	66	66	12	10	11	360	300	330
März	15	11	19	343	224	352	17	14	22	510	420	660
April	16	19	20	310	716	812	14	15	17	420	450	560
Mai	15	17	21	842	339	1.379	17	14	18	580	420	660
Juni	21	12	17	1.862	868	1.480	17	22	17	750	1.160	840
Juli	1	7		22	962		23	26		690	780	
August	7	10		920	470		20	18		600	540	
September	10	26		484	768		17	18		510	540	
Oktober	20	19		344	550		18	16		540	480	
November	9	11		186	206		12	13		360	390	
Dezember	7	9		142	174		5	6		150	180	
Gesamt	129	146		5.631	5.387		181	177		5.740	5.810	

Öffnungs- zeiten	Magdeburger Straße						Barbarastraße					
	Tage			Stunden			Tage			Stunden		
	2004	2005	2006	2004	2005	2006	2004	2005	2006	2004	2005	2006
Januar	28	29	29	308	293	327	29	30	13	363	360	148
Februar	29	28	28	319	316	314	29	28	28	354	340	340
März	31	28	31	353	324	353	31	29	31	375	357	316
April	30	30	30	306	321	322	30	30	30	348	369	369
Mai	30	28	29	316	309	335	31	31	31	348	348	348
Juni	28	30	30	316	341	312	30	30	30	360	378	378
Juli	31	31		345	341		31	31		330	360	
August	31	31		352	353		31	31		330	330	
September	30	30		347	340		30	30		378	378	
Oktober	31	29		346	302		31	29		375	360	
November	30	30		347	341		30	30		369	369	
Dezember	27	27		272	285		13	12		148	180	
Gesamt	356	351		3.927	3.866		346	341		4.078	4.129	

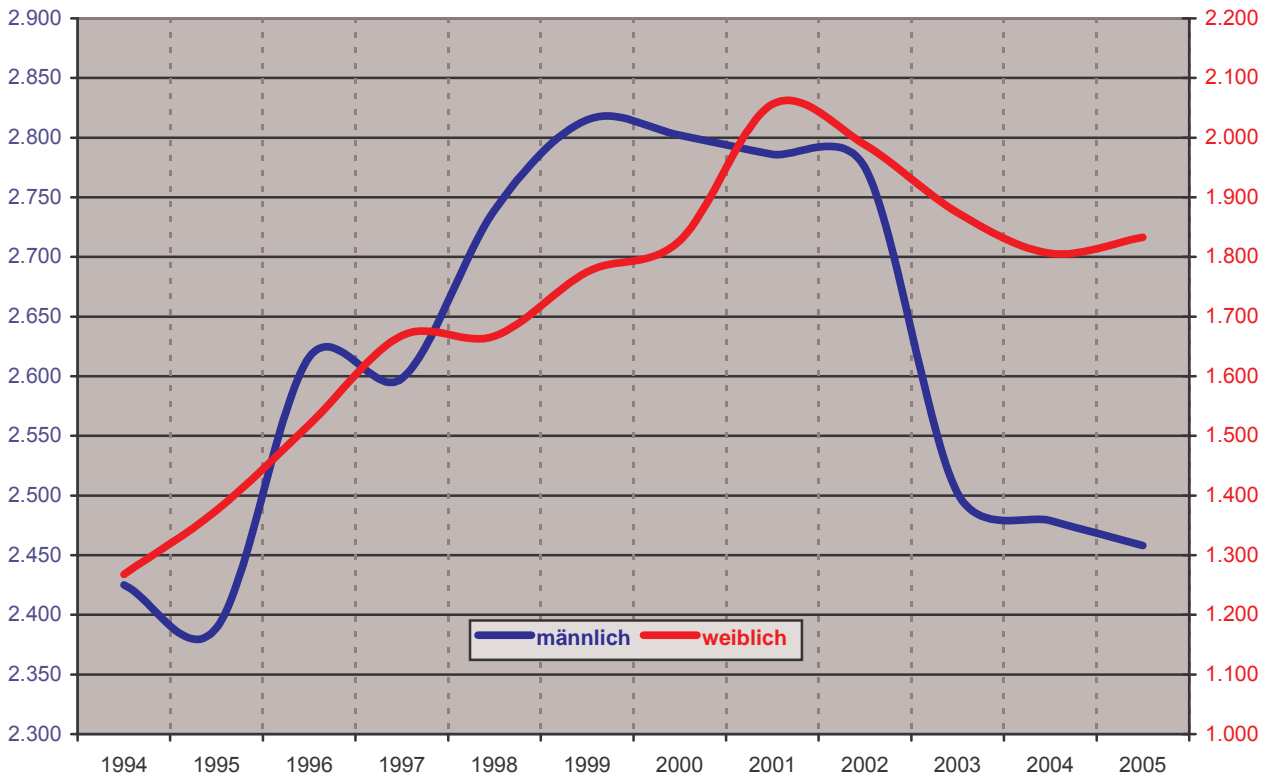


(Quelle : Amt für Kultur und Sport, Stadion des SSC, Stadion des SSV)

• Sportvereine

Bei den nachfolgenden Angaben wird ein Überblick über die Sportvereine gegeben. Bei den Abteilungen sind die fünf mitgliedsstärksten Sportarten aufgelistet. Aus der Statistik wird der Kreisanglerverein Schönebeck, mit ca. 1500 Mitgliedern, rückwirkend herausgerechnet, da dieser den gesamten Landkreis Schönebeck beinhaltet.

Anzahl	31.12.2005	31.12.2004	31.12.2003	31.12.2002	31.12.2001	Veränderung 2001 -> 2005
Vereine	28	28	27	25	25	+ 3
Mitglieder	4.291	4.285	4.376	4.763	4.842	- 551
davon männlich	2.458	2.479	2.502	2.775	2.786	- 328
davon weiblich	1.833	1.806	1.874	1.988	2.056	- 223
davon Kinder und Jugendliche	1.171	1.123	1.118	1.504	1.711	- 540
Abteilungen (Mitglieder)	60	62	61	62	65	- 5
davon Allg. Sport	13 (1.556)	13 (1.418)	13 (1.392)	12 (1.571)	15 (1.652)	- 2 (- 96)
davon Fußball	5 (582)	5 (614)	5 (571)	6 (645)	6 (680)	- 1 (- 98)
davon Schwimmen	1 (197)	1 (203)	1 (197)	1 (185)	1 (183)	± 0 (+ 14)
davon Schützen	2 (194)	2 (199)	2 (192)	2 (204)	2 (198)	± 0 (- 4)
davon Tennis	2 (175)	2 (195)	2 (211)	2 (242)	2 (233)	± 0 (- 58)

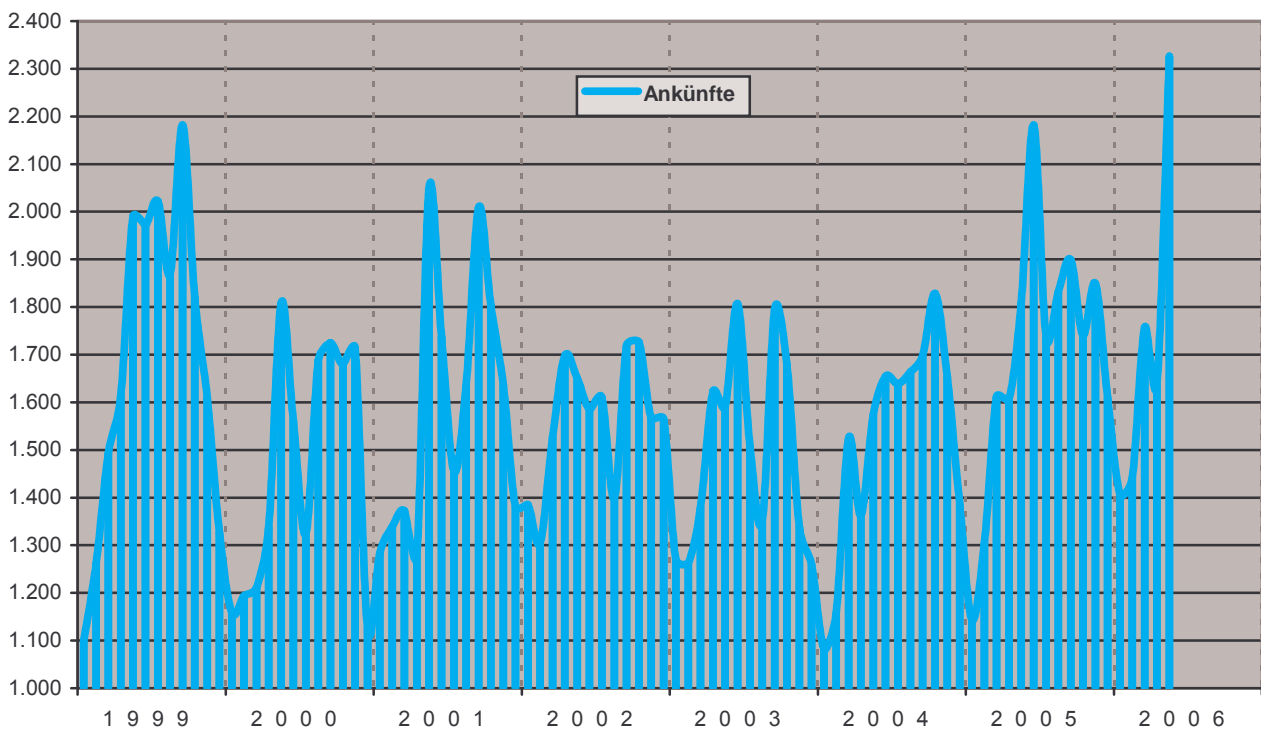


(Quelle : Amt für Kultur und Sport)

Kur und Tourismus

• Fremdenverkehr

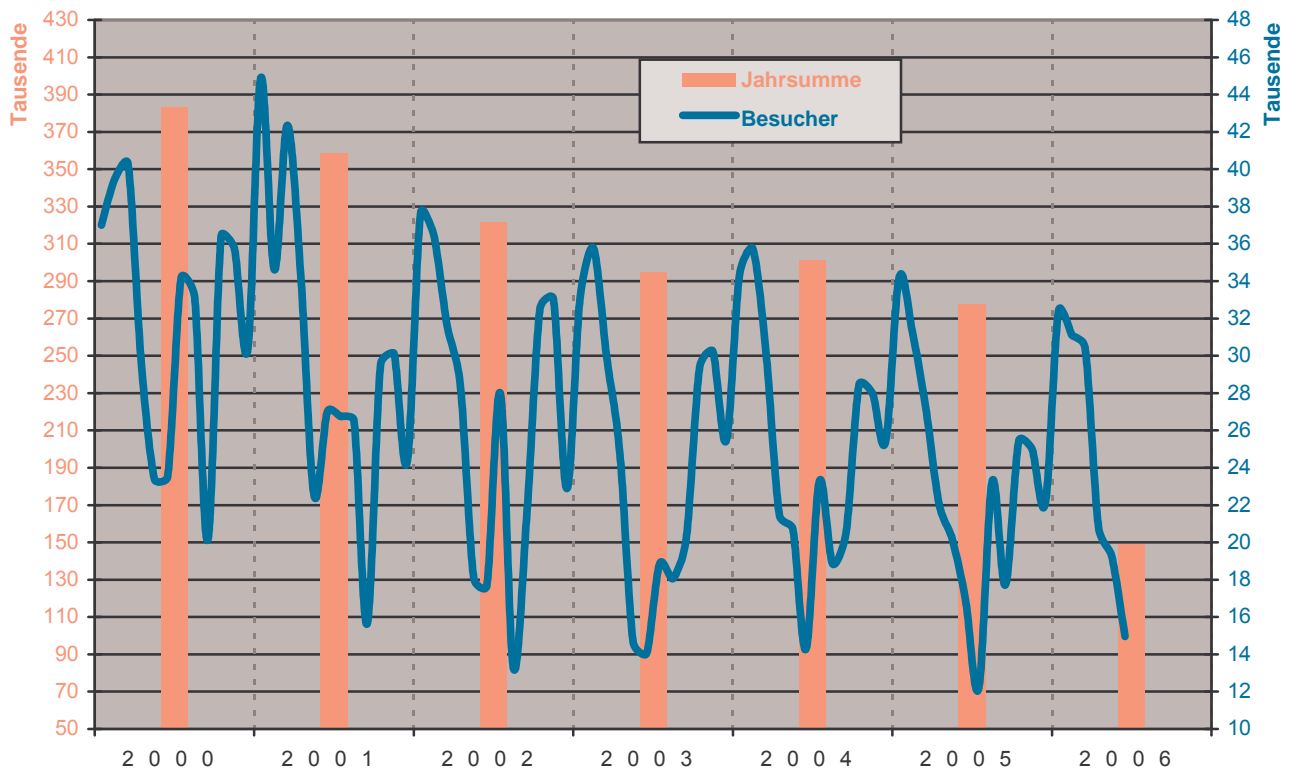
Gesamt	Ankünfte				Übernachtungen				durchschnittliche Aufenthaltsdauer in Tagen			
	2003	2004	2005	2006	2003	2004	2005	2006	2003	2004	2005	2006
Januar	1.270	1.082	1.144	1.405	8.056	6.401	7.372	7.128	6,3	5,9	6,4	5,1
Februar	1.263	1.157	1.304	1.441	8.620	8.325	8.157	8.639	6,8	7,2	6,3	6,0
März	1.379	1.525	1.612	1.758	10.067	9.857	9.950	10.550	7,3	6,5	6,2	6,0
April	1.623	1.363	1.606	1.636	10.244	6.901	9.606	10.250	6,3	5,1	6,0	6,3
Mai	1.590	1.574	1.808	2.326	10.352	10.230	9.154	11.939	6,5	6,5	5,1	5,1
Juni	1.807	1.654	2.182		10.612	10.065	9.855		5,9	6,1	4,5	
Juli	1.506	1.639	1.737		10.337	10.287	10.333		6,9	6,3	5,9	
August	1.351	1.664	1.832		9.782	9.712	9.612		7,2	5,8	5,2	
September	1.796	1.697	1.899		10.753	10.009	9.878		6,0	5,9	5,2	
Oktober	1.680	1.828	1.741		10.332	10.552	10.275		6,2	5,8	5,9	
November	1.338	1.654	1.849		8.941	9.404	9.912		6,7	5,7	5,4	
Dezember	1.260	1.386	1.609		8.698	8.789	8.894		6,9	6,3	5,5	
Durchschnitt	1.489	1.519	1.694		9.733	9.211	9.417		6,6	6,1	5,6	



(Quelle : Statistisches Landesamt Sachsen-Anhalt)

• Solequell

2006	B e s u c h e r					Öffnungszeiten	
	Gesamt	Schwimmbad	Sauna	Erwachsene	Kinder	Tagen	Stunden
Januar	32.390	23.444	8.946	29.191	3.199	31	422
Februar	31.098	22.833	8.265	28.009	3.089	28	384
März	30.456	21.743	8.713	28.248	2.208	31	426
April	20.847	14.894	5.953	19.014	1.833	30	406
Mai	19.289	14.149	5.140	17.626	1.663	31	422
Juni	14.955	11.036	3.919	13.832	1.123	30	410
Juli							
August							
September							
Oktober							
November							
Dezember							
Gesamt							
Jahr 2005	277.654	202.913	74.641	254.973	22.681	354	4.878
Jahr 2004	300.940	222.476	78.464	276.322	24.618	355	4.846
Jahr 2003	294.442	214.441	80.001	269.322	25.120	354	4.826
Jahr 2002	321.159	236.703	84.456	290.734	30.425	343	4.684
Jahr 2001	358.545	264.196	95.349	320.973	37.572	352	4.798

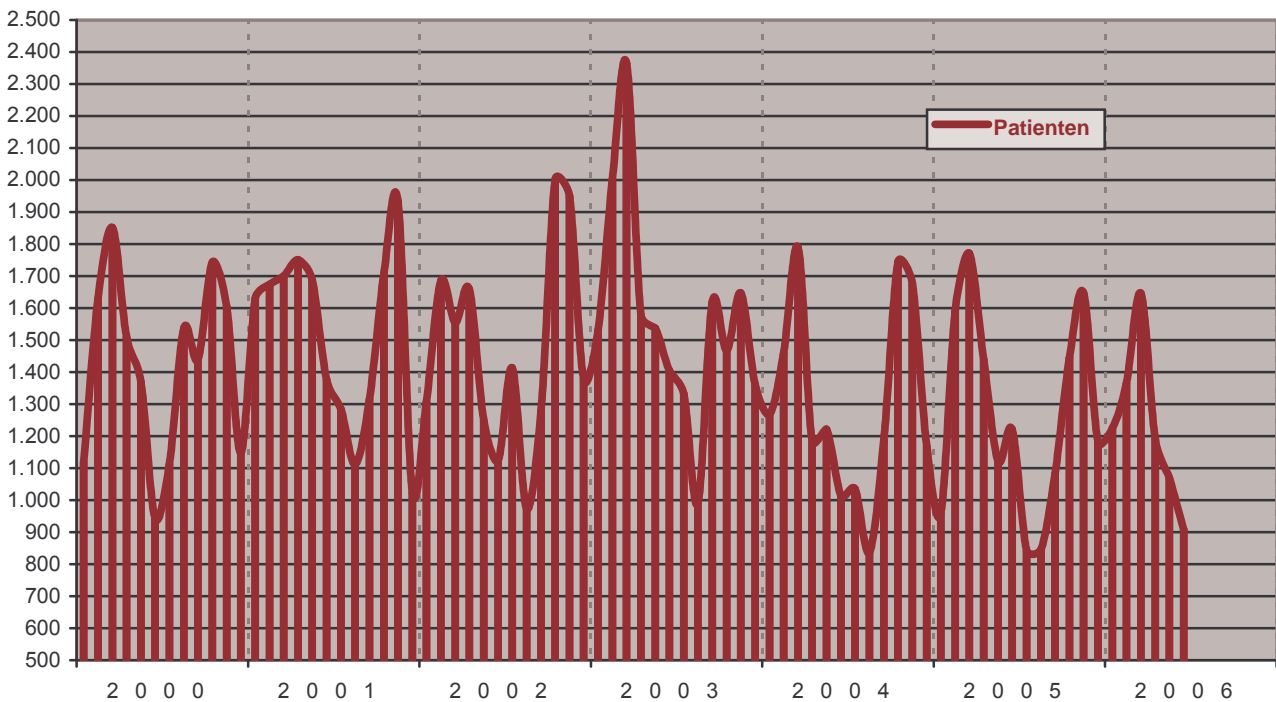


(Quelle : Solepark Schönebeck / Bad Salzelmen)

• Lindenbad

Bei den nachfolgenden Angaben wird ein Überblick über die Anzahl der Patienten sowie Zahl der Therapien in der Physiotherapie sowie der Inhalation aufgeführt.

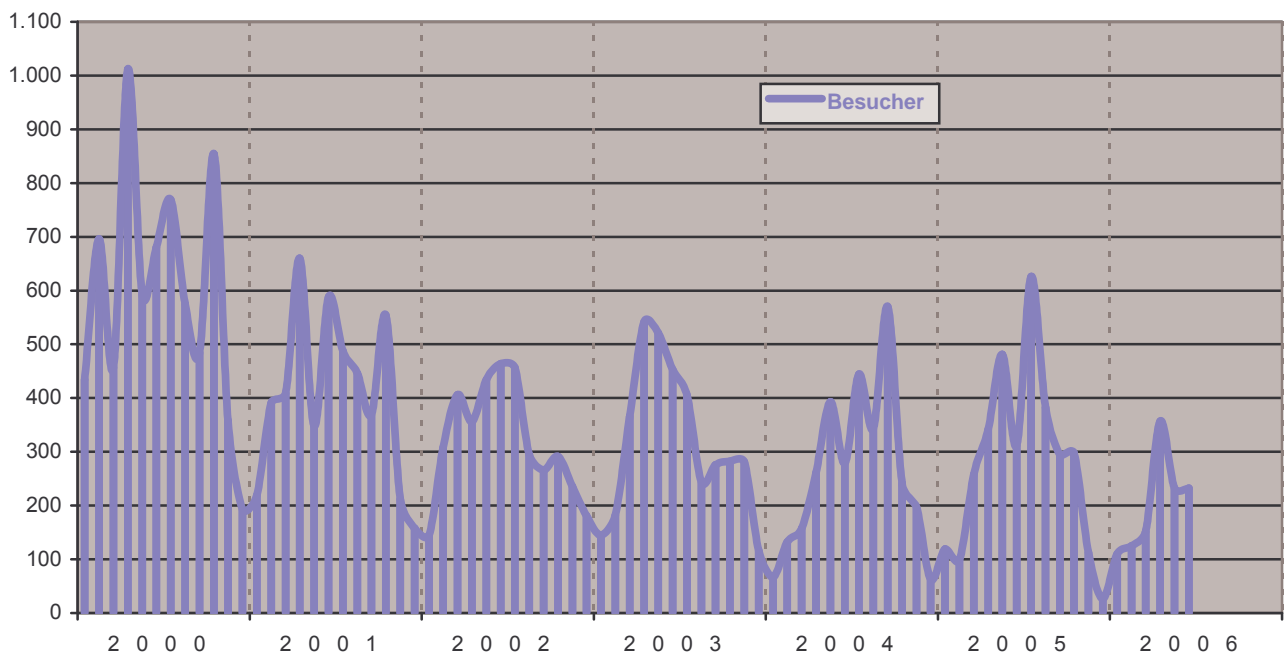
	Patienten				Therapien			
	2003	2004	2005	2006	2003	2004	2005	2006
Januar	1.530	1.269	959	1.225	1.816	1.752	1.368	1.801
Februar	2.003	1.459	1.592	1.365	2.391	1.973	2.232	2.036
März	2.365	1.789	1.771	1.646	3.308	1.651	2.802	3.167
April	1.578	1.183	1.439	1.191	2.757	1.709	2.519	2.114
Mai	1.537	1.221	1.122	1.069	2.336	1.794	2.098	1.857
Juni	1.405	1.015	1.220	907	2.075	1.558	2.288	1.866
Juli	1.332	1.035	843		2.038	1.649	1.253	
August	990	837	846		1.583	1.272	1.437	
September	1.619	1.188	1.082		2.470	1.859	2.271	
Oktober	1.468	1.743	1.446		2.042	2.517	2.378	
November	1.647	1.678	1.647		2.519	2.535	2.594	
Dezember	1.361	1.168	1.182		2.026	1.648	1.737	
Gesamt	18.835	15.585	15.249		27.361	22.940	24.975	



(Quelle : Solepark Schönebeck / Bad Salzelmen)

• Kunsthof

	Besucher						Öffnungszeiten					
	Erwachsene			Kinder			Tage			Stunden		
	2004	2005	2006	2004	2005	2006	2004	2005	2006	2004	2005	2006
Januar	63	110	102	4	9	8	11	11	10	64	67	57
Februar	119	79	109	13	20	16	9	8	8	55	52	48
März	149	238	132	8	20	20	8	10	8	48	60	48
April	236	313	310	25	29	47	30	30	30	162	158	162
Mai	359	337	193	34	144	39	31	31	31	167	165	163
Juni	249	274	209	20	38	23	30	30	30	158	158	160
Juli	401	526		43	100		31	31		163	165	
August	325	304		18	79		31	31		165	163	
September	562	242		8	52		30	30		166	158	
Oktober	202	252		39	46		10	11		60	65	
November	184	95		13	18		8	8		48	48	
Dezember	58	27		5	0		7	11		40	52	
Gesamt	2.907	2.797		230	555		236	242		1.296	1.311	

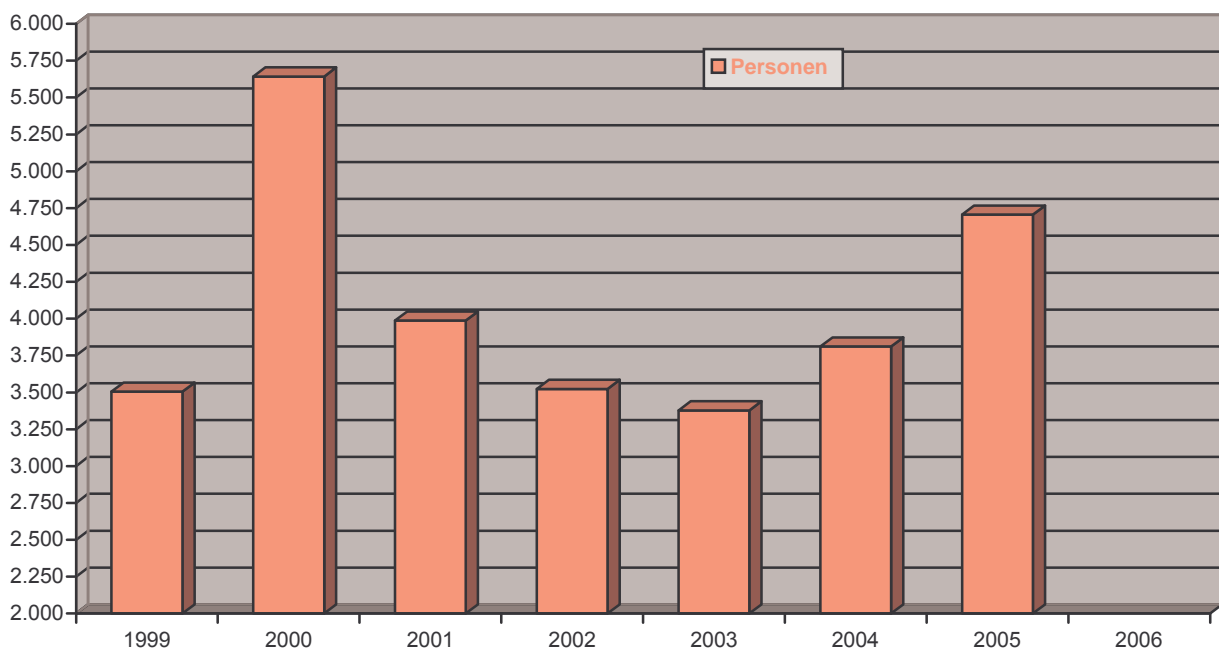


(Quelle : Solepark Schönebeck / Bad Salzelmen)

• Führungen des Soleparkes

Die unten aufgeführten Zahl von Führungen sind in erster Linie Führungen durch den Kurpark, durch den Kunsthof oder durch Bad Salzelmen.

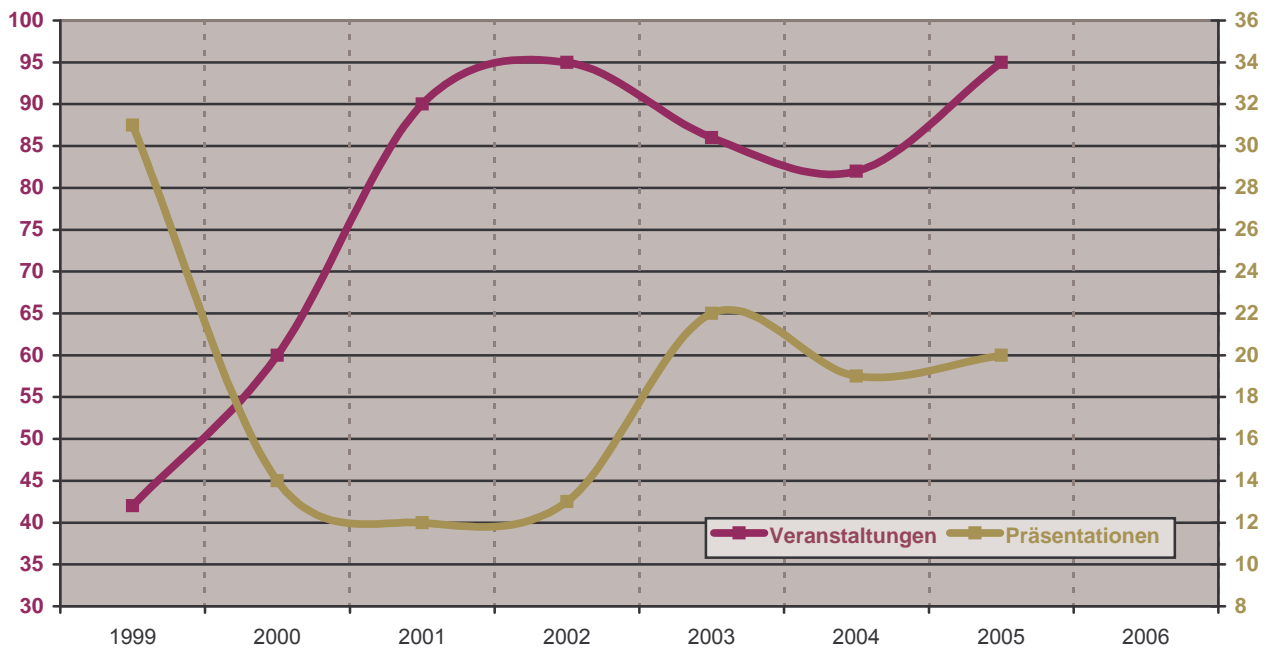
	Führungen					Personen				
	2002	2003	2004	2005	2006	2002	2003	2004	2005	2006
Januar	6	3	6	11	4	135	55	103	304	142
Februar	14	9	6	9	5	252	140	74	144	199
März	6	9	10	13	13	126	166	145	378	173
April	9	25	13	28	28	175	454	236	506	520
Mai	33	29	27	31	51	659	520	518	687	689
Juni	32	32	37	29	39	603	538	582	354	404
Juli	11	13	24	33		165	308	412	525	
August	9	11	13	17		201	140	311	289	
September	29	18	33	34		553	471	639	719	
Oktober	11	17	21	14		204	315	432	439	
November	14	9	9	15		207	114	107	224	
Dezember	16	8	8	10		243	157	251	137	
Gesamt	190	183	207	244		3.523	3.378	3.811	4.706	



(Quelle : Solepark Schönebeck / Bad Salzelmen)

• Präsentationen und Veranstaltungen des Soleparkes

	Veranstaltung					Präsentationen				
	2002	2003	2004	2005	2006	2002	2003	2004	2005	2006
Januar	8	3	3	5	1	2	3	0	2	3
Februar	6	3	5	4	3	0	2	2	1	1
März	6	4	5	7	3	2	2	2	2	2
April	7	13	7	5	7	2	3	1	2	2
Mai	9	15	13	12	13	0	4	2	0	2
Juni	9	11	12	10	10	1	1	2	4	1
Juli	13	8	8	14		1	2	1	1	
August	7	8	6	10		2	1	2	1	
September	12	10	11	10		1	1	0	2	
Oktober	12	4	5	5		0	0	4	2	
November	7	5	5	9		1	2	3	3	
Dezember	5	2	2	4		1	1	2	0	
Gesamt	101	86	82	95		13	22	19	20	



(Quelle : Solepark Schönebeck / Bad Salzelmen)

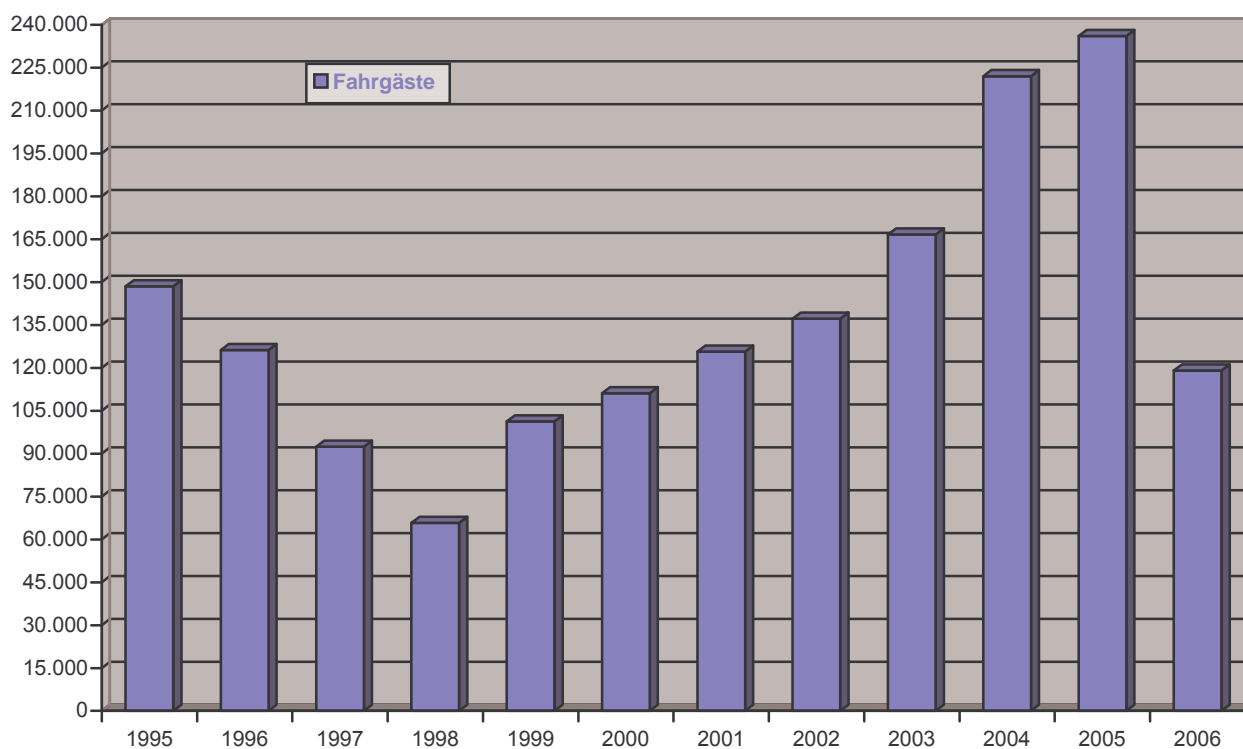
Öffentlicher Personennahverkehr

• Buslinien

In den folgenden Angaben sind die beförderten Personen gesamt und davon die Schüler aufgeführt.

2006	I. Quartal	II. Quartal	III. Quartal	IV. Quartal
Fahrgäste	53.472	65.551		
davon Schüler	50.396	62.663		

	2005	2004	2003	2002	2001	2000	1999
Fahrgäste	236.044	222.004	166.624	137.222	125.622	111.123	101.244
davon Schüler	225.571	210.369	149.214	116.210	102.528	83.473	56.038



(Quelle : Buslinien GmbH)

Informations- und Kommunikationstechnik

• Grad der Vernetzung

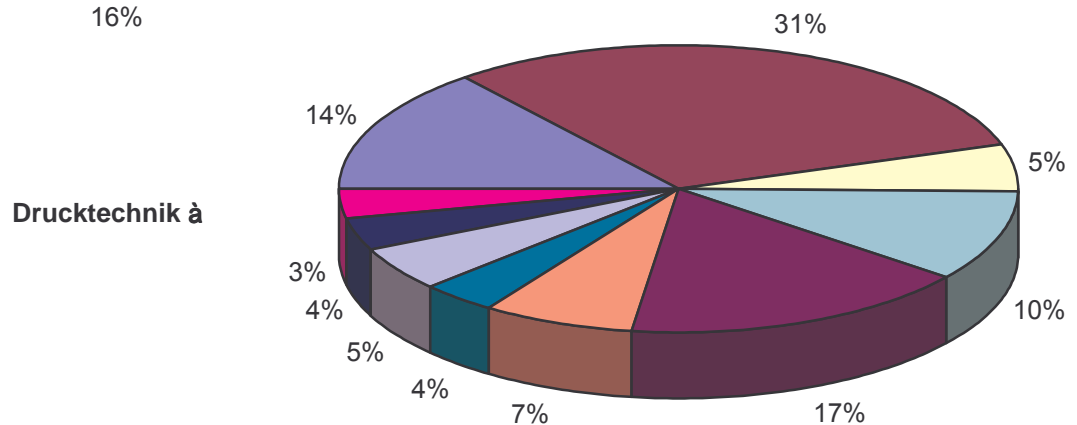
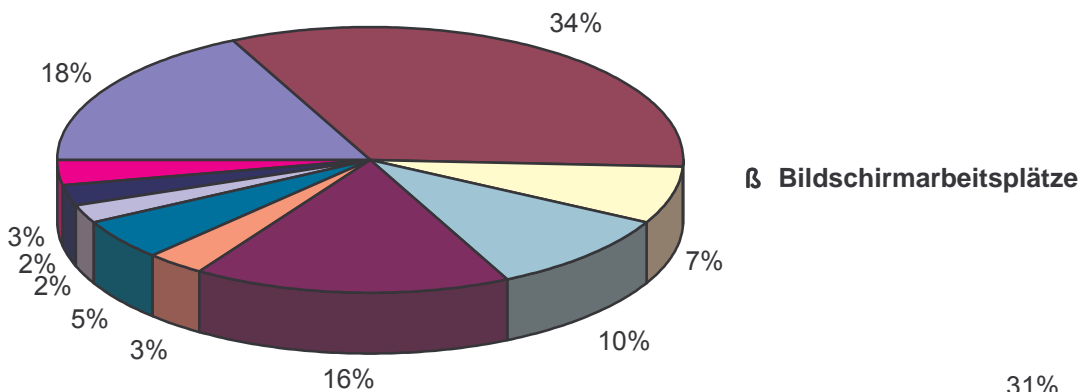
Bei den folgenden Angaben wird ein Überblick über die EDV-Vernetzung der Stadtverwaltung in den einzelnen Häusern gegeben.

Rathaus	Sternförmige STP-Verkabelung RJ45 (100 MHz) Richtfunk zum LAN Friedrichstraße 117 (Protokoll TCP/IP) Richtfunk zum LAN Moskauer Straße 16 (Protokoll TCP/IP) Lichtwellenleiter zum Breiteweg 11 Betriebssystem : WinNT / Win2000 / WinXP (Protokoll TCP/IP)
Breiteweg 11	Sternförmige STP-Verkabelung RJ45 (100 MHz) Lichtwellenleiter zum Rathaus und Breiteweg 12, 12a DDV (2MBit) zum LAN Grabenstraße 9 / 11 (Protokoll TCP/IP) DDV (2MBit) zum Internetprovider (Protokoll TCP/IP) Betriebssystem : WinNT / Win2000 / Win2003 / WinXP (Protokoll TCP/IP)
Breiteweg 12	Sternförmige STP-Verkabelung RJ45 (100 MHz) Lichtwellenleiter zum Breiteweg 11 Betriebssystem : WinNT / Win2000 / WinXP (Protokoll TCP/IP)
Breiteweg 12 a	Sternförmige STP-Verkabelung RJ45 (100 MHz) Lichtwellenleiter zum Breiteweg 11 Betriebssystem : WinNT / Win2000 / WinXP (Protokoll TCP/IP)
Gabenstraße 9 / 11	Sternförmige STP-Verkabelung RJ45 (100 MHz) DDV (2MBit) zum LAN Breiteweg 11 (Protokoll TCP/IP) Betriebssystem : WinNT / Win2000 / Win2003 / WinXP (Protokoll TCP/IP)
Moskauer Straße 16	Sternförmige STP-Verkabelung RJ45 (100 MHz) Richtfunk zum LAN Markt 1 (Protokoll TCP/IP) Betriebssystem : Win2003 / WinXP (Protokoll TCP/IP)
Am Stadtfeld 40	Sternförmige STP-Verkabelung RJ45 (100 MHz) Betriebssystem : Win2000 / Win2003 (Protokoll TCP/IP)
Friedrichstraße 117	Sternförmige STP-Verkabelung RJ45 (100 MHz) Richtfunk zum LAN Markt 1 (Protokoll TCP/IP) Betriebssystem : Win2003 / WinXP (Protokoll TCP/IP)

• PC / Bildschirm-Arbeitsplätze und Drucktechnik

Bei den folgenden Angaben wird ein Überblick über die EDV-Arbeitsplätze sowie der Drucktechnik der Stadtverwaltung in den einzelnen Häusern der Kernverwaltung gegeben.

	PC	Server	Drucktechnik
Rathaus	39	1	26
Breiteweg 11	73	13	57
Breiteweg 12	15	0	10
Breiteweg 12 a	22	0	19
Grabenstraße 9 / 11	36	4	31
Moskauer Straße 16	7	3	13
Am Stadtfeld 40	11	1	7
Friedrichstraße 117	5	1	9
Sonst. Einrichtungen	5	1	7
Städtische Bauhof	7	2	6



■ Rathaus	■ Breitenweg 11	■ Breitenweg 12	■ Breitenweg 12a
■ Grabenstraße 9/11	■ Moskauer Str. 16	■ Am Stadtfeld 40	■ Friedrichstraße 117
■ Sonst. Einrichtungen	■ Städtischer Bauhof		

(Quelle : Hauptamt)