

STADT SCHÖNEBECK (ELBE)

Statistik **Heft 1 / 2005**

**HAUPTAMT
SG ORG. UND INFO.
STATISTIKSTELLE**

Übersicht

| | |
|--|-----------------|
| 1. Allgemeine Angaben | Seite 3 |
| 2. Bevölkerung | Seite 4 |
| • Bevölkerungsentwicklung | |
| • räumliche Bevölkerungsbewegung | |
| • Altersdurchschnitt | |
| • Arbeitslosenentwicklung | |
| • Eheschließungen, Geburten & Sterbefälle | |
| • Bestattungen | |
| 3. Wirtschaft | Seite 8 |
| • Betriebe im Verarbeitenden Gewerbe sowie Bergbau und Gewinnung von Steinen und Erden | |
| • Betriebe im Bauhauptgewerbe | |
| • Gewerbebestand | |
| 4. Wohnungswesen | Seite 11 |
| • Zahl der Wohngeldanträge / -zahlungen | |
| 5. Ordnungswesen | Seite 12 |
| • geahndete Ordnungswidrigkeiten | |
| 6. Bildung und Betreuung | Seite 12 |
| • Schulen und deren Belegung | |
| 7. Kultur | Seite 13 |
| • Stadtbibliothek | |
| • Stadtarchiv | |
| • Heimattiergarten „Bierer Berg“ | |
| 8. Sport | Seite 16 |
| • Schwimmbad | |
| • Freibad | |
| • Kegelbahn | |
| • Sporthalle „Franz Vollbring“ | |
| • Stadion Magdeburger Straße (SSC) und Barbarastraße (SSV) | |
| • Sportvereine | |
| 9. Kur und Tourismus | Seite 23 |
| • Fremdenverkehr | |
| • Solequell | |
| • Lindenbad | |
| • Kunsthof | |
| • Führungen des Soleparkes | |
| • Präsentationen und Veranstaltungen des Soleparkes | |
| 10. Öffentlicher Personennahverkehr | Seite 29 |
| • Buslinien | |
| 11. Finanzen | Seite 30 |
| • Steuereinnahmen | |
| • Schuldenstand | |
| 12. Informations- und Kommunikationstechnik | Seite 31 |
| • Grad der Vernetzung | |
| • PC / Bildschirm-Arbeitsplätze und Drucktechnik | |

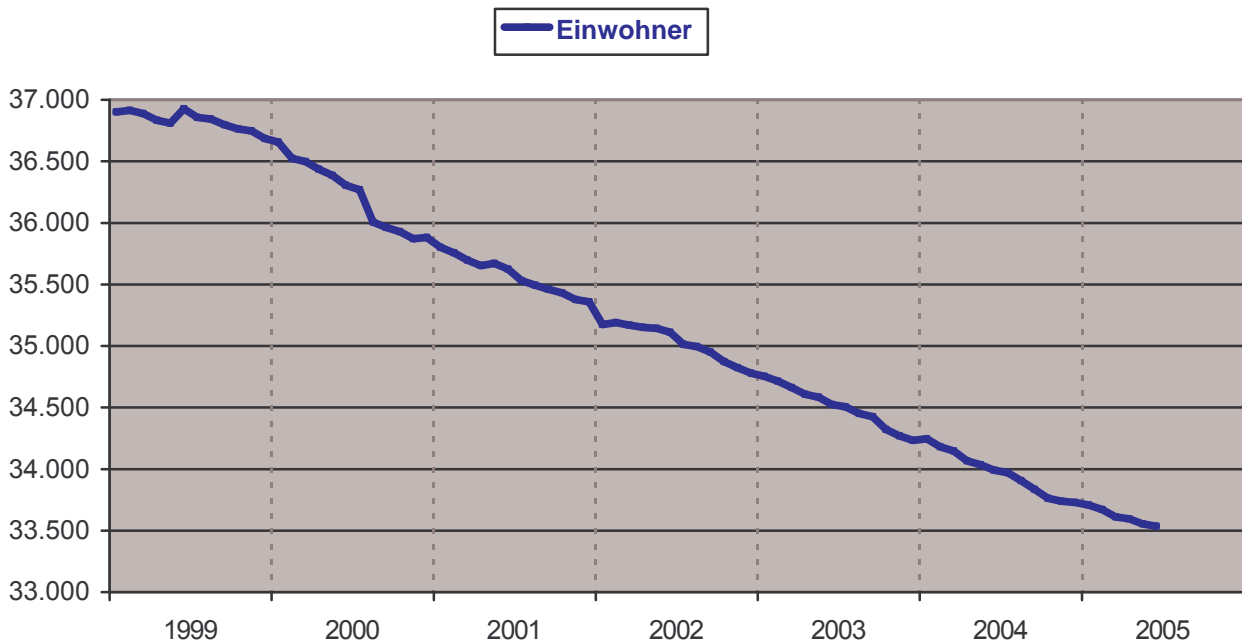
Allgemeine Angaben

| | |
|--------------------------------|--|
| Art der Gemeinde | Kreisstadt |
| Geographische Lage | 52° 01' 35" nördlicher Breite 11° 44' 39" östlicher Länge |
| Nord - Süd - Ausdehnung | 9,9 km |
| Ost - West - Ausdehnung | 10,0 km |
| katasteramtliche Fläche | Gesamt : 58.301.352 m ² davon Wasser : 2.221.860 m ² Verkehr : 2.749.392 m ² Wald : 4.891.691 m ² |
| Länge der Elbe in Schönebeck | 9,5 km |
| Angrenzende Städte / Gemeinden | Nord : Landeshauptstadt Magdeburg, Gommern Ost : Barby, Pömmelte Süd : Calbe, Eggersdorf West : Welsleben, Biere |
| Angrenzende Verkehrswege | Bahn : Magdeburg <-> Halle, Leipzig Magdeburg <-> Staßfurt, Aschersleben Auto : Welsleben <-> Gommern B 246a Nord : über Magdeburg an die A 2 West : Richtung Welsleben an die A14 / B 71 Wasser : Elbe mit Hafen in Frohse |
| Besondere Bauwerke | Gradierwerk (350 m Länge) Rathaus Kreismuseum Salzturm (37 m Höhe) St.-Johannis-Kirche (52 m Höhe) St.-Jakobi-Kirche (52 m Höhe) Salzblume |

Bevölkerung

• Bevölkerungsentwicklung

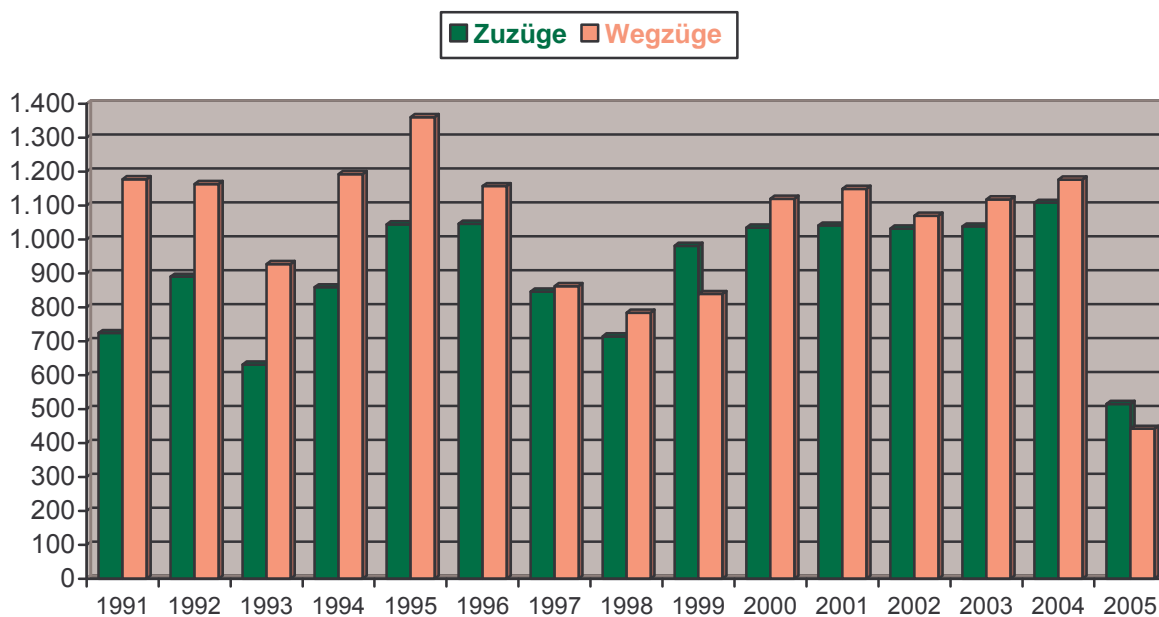
| Personen | 2000 | 2001 | 2002 | 2003 | 2004 | 2005 |
|-----------------|--------|--------|--------|--------|--------|--------|
| Januar | 36.657 | 35.800 | 35.173 | 34.754 | 34.246 | 33.707 |
| Februar | 36.523 | 35.758 | 35.190 | 34.715 | 34.180 | 33.670 |
| März | 36.499 | 35.698 | 35.168 | 34.662 | 34.148 | 33.612 |
| April | 36.436 | 35.653 | 35.151 | 34.606 | 34.066 | 33.596 |
| Mai | 36.387 | 35.671 | 35.142 | 34.583 | 34.034 | 33.553 |
| Juni | 36.305 | 35.625 | 35.113 | 34.523 | 33.992 | 33.536 |
| Juli | 36.270 | 35.531 | 35.013 | 34.506 | 33.971 | |
| August | 36.007 | 35.495 | 34.996 | 34.452 | 33.905 | |
| September | 35.962 | 35.461 | 34.951 | 34.426 | 33.834 | |
| Oktober | 35.929 | 35.433 | 34.873 | 34.320 | 33.761 | |
| November | 35.872 | 35.377 | 34.823 | 34.268 | 33.739 | |
| Dezember | 35.881 | 35.360 | 34.779 | 34.232 | 33.728 | |
| Verlust im Jahr | - 805 | - 521 | - 581 | - 547 | - 504 | |



(Quelle : Ordnungsamt - SG Meldewesen)

• räumliche Bevölkerungsbewegung

| Personen | Zuzüge | | | | | Wegzüge | | | | |
|-----------|--------|-------|-------|-------|------|---------|-------|-------|-------|------|
| | 2001 | 2002 | 2003 | 2004 | 2005 | 2001 | 2002 | 2003 | 2004 | 2005 |
| Januar | 86 | 70 | 98 | 97 | 84 | 84 | 72 | 70 | 65 | 68 |
| Februar | 80 | 95 | 66 | 67 | 76 | 93 | 82 | 68 | 78 | 76 |
| März | 59 | 108 | 71 | 107 | 69 | 94 | 75 | 85 | 88 | 69 |
| April | 90 | 75 | 80 | 76 | 119 | 96 | 86 | 116 | 106 | 92 |
| Mai | 91 | 88 | 113 | 112 | 89 | 60 | 68 | 99 | 97 | 60 |
| Juni | 81 | 72 | 59 | 91 | 78 | 85 | 60 | 93 | 113 | 77 |
| Juli | 91 | 118 | 97 | 99 | | 143 | 97 | 108 | 104 | |
| August | 99 | 82 | 110 | 73 | | 117 | 120 | 69 | 116 | |
| September | 108 | 104 | 96 | 84 | | 111 | 110 | 114 | 98 | |
| Oktober | 122 | 69 | 68 | 110 | | 118 | 125 | 136 | 140 | |
| November | 59 | 68 | 73 | 98 | | 75 | 76 | 106 | 88 | |
| Dezember | 75 | 83 | 107 | 94 | | 73 | 99 | 114 | 83 | |
| Gesamt | 1.041 | 1.032 | 1.038 | 1.108 | | 1.149 | 1.070 | 1.178 | 1.176 | |



(Quelle : Ordnungsamt - SG Meldewesen)

• Altersdurchschnitt

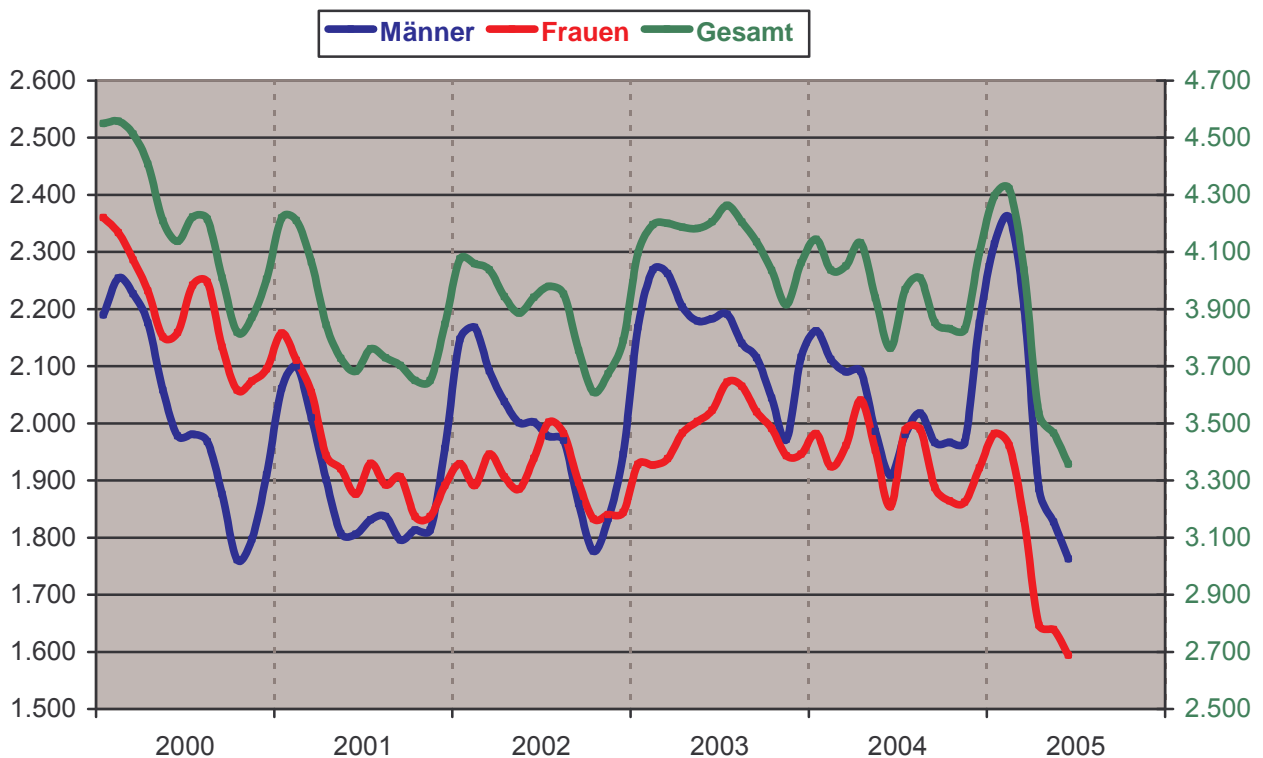
In der nachfolgenden Tabelle ist der Altersdurchschnitt in Schönebeck angegeben.

| in Jahren | 1996 | 1997 | 1998 | 1999 | 2000 | 2001 | 2002 | 2003 | 2004 |
|------------|------|------|------|------|------|------|------|------|------|
| Schönebeck | 41,2 | 41,7 | 42,1 | 42,6 | 43,1 | 43,7 | 44,1 | 44,6 | 45,0 |

• Arbeitslosenentwicklung

Für die Stadt wird von der Bundesanstalt für Arbeit leider keine Arbeitslosenquote ausgewiesen.

| 2005 | Gesamt | davon Männer | davon Frauen | davon unter 25 | davon über 55 | davon Langzeit | Zugang | Abgang | Quote | |
|-----------|--------|-----------------|-----------------|-------------------|------------------|-------------------|--------|--------|-------|------|
| | | | | | | | | | Kreis | Land |
| Januar | 4.296 | 2.314 | 1.982 | 487 | 459 | 2.125 | 575 | 375 | 24,5 | 22,5 |
| Februar | 4.321 | 2.360 | 1.961 | 506 | 469 | 2.170 | 234 | 247 | 24,6 | 22,8 |
| März | 4.039 | 2.206 | 1.833 | 475 | 447 | 2.094 | 220 | 507 | 23,1 | 22,6 |
| April | 3.532 | 1.885 | 1.647 | 367 | 432 | 2.002 | 203 | 702 | 20,4 | 21,3 |
| Mai | 3.466 | 1.827 | 1.639 | 326 | 430 | 2.020 | 205 | 264 | 19,9 | 20,4 |
| Juni | 3.357 | 1.763 | 1.594 | 313 | 431 | 2.036 | 158 | 272 | 20,0 | 20,0 |
| Juli | | | | | | | | | | |
| August | | | | | | | | | | |
| September | | | | | | | | | | |
| Oktober | | | | | | | | | | |
| November | | | | | | | | | | |
| Dezember | | | | | | | | | | |
| Dez. 2004 | 4.098 | 2.176 | 1.922 | 453 | 448 | 1.998 | 696 | 437 | 23,0 | 20,7 |
| Dez. 2003 | 4.062 | 2.116 | 1.946 | 404 | 415 | 1.951 | 637 | 505 | 22,9 | 19,9 |
| Dez. 2002 | 3.790 | 1.946 | 1.844 | 386 | 423 | 1.594 | 477 | 379 | 20,7 | 19,7 |
| Dez. 2001 | 3.847 | 1.956 | 1.891 | 394 | 579 | 1.645 | 550 | 347 | 20,2 | 19,1 |
| Dez. 2000 | 4.005 | 1.910 | 2.095 | 398 | 669 | 1.766 | 548 | 399 | 20,3 | 19,7 |

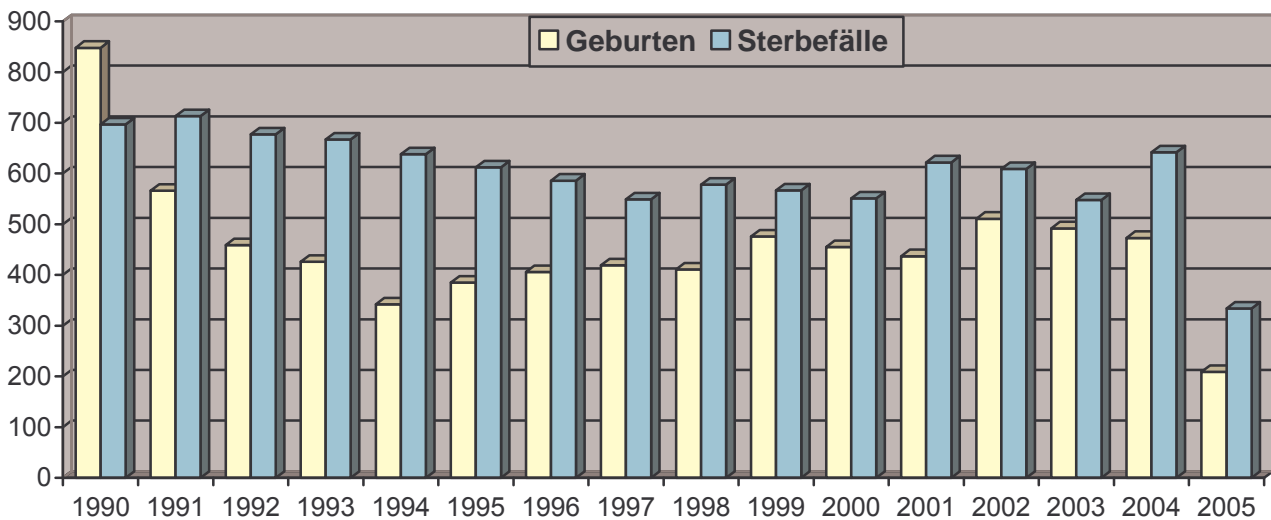


(Quelle : Bundesagentur für Arbeit)

• Eheschließungen, Geburten & Sterbefälle

Bei den Angaben handelt es sich um alle Eheschließungen, Geburten und Sterbefälle die sich in Schönebeck ereigneten, auch wenn es keine Einwohner von Schönebeck sind.

| | Eheschließungen | | | | Geburten | | | | Sterbefälle | | | |
|-----------|-----------------|------|------|------|----------|------|------|------|-------------|------|------|------|
| | 2002 | 2003 | 2004 | 2005 | 2002 | 2003 | 2004 | 2005 | 2002 | 2003 | 2004 | 2005 |
| Januar | 6 | 0 | 6 | 12 | 50 | 37 | 34 | 33 | 77 | 46 | 59 | 67 |
| Februar | 6 | 6 | 8 | 2 | 33 | 38 | 36 | 34 | 48 | 58 | 53 | 54 |
| März | 7 | 6 | 8 | 11 | 33 | 37 | 43 | 37 | 48 | 52 | 57 | 62 |
| April | 7 | 6 | 6 | 6 | 38 | 47 | 31 | 29 | 49 | 43 | 50 | 50 |
| Mai | 16 | 15 | 8 | 24 | 34 | 39 | 31 | 42 | 59 | 49 | 61 | 57 |
| Juni | 11 | 11 | 12 | 17 | 40 | 41 | 51 | 34 | 46 | 51 | 50 | 44 |
| Juli | 14 | 10 | 16 | | 53 | 55 | 44 | | 39 | 44 | 46 | |
| August | 9 | 13 | 12 | | 46 | 39 | 52 | | 50 | 44 | 66 | |
| September | 9 | 13 | 14 | | 51 | 44 | 37 | | 47 | 35 | 44 | |
| Oktober | 7 | 9 | 11 | | 46 | 36 | 28 | | 49 | 45 | 51 | |
| November | 11 | 3 | 12 | | 52 | 44 | 45 | | 54 | 31 | 65 | |
| Dezember | 6 | 6 | 14 | | 35 | 35 | 41 | | 43 | 50 | 40 | |
| Gesamt | 109 | 98 | 127 | | 511 | 492 | 473 | | 609 | 548 | 642 | |



(Quelle : Standesamt)

• Bestattungen

Die angegebenen Daten weisen die Anzahl der durchgeführten Bestattungen aus.

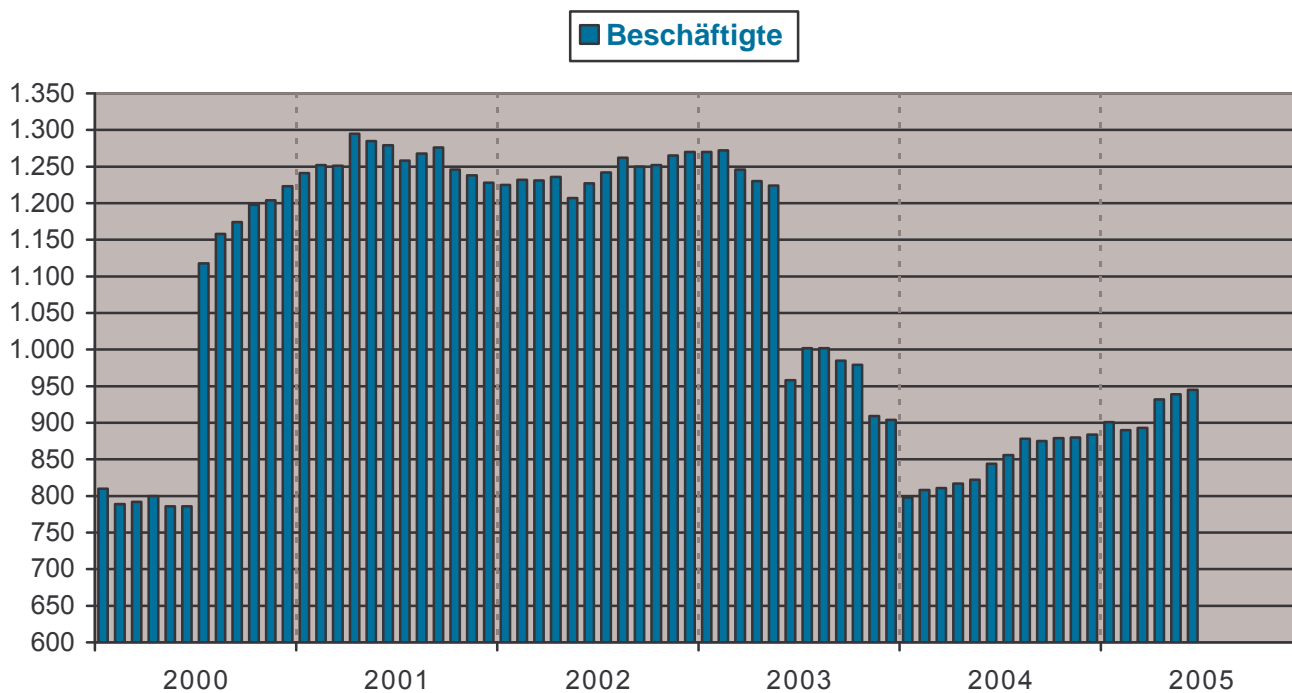
| 2005 | Januar | Februar | März | April | Mai | Juni | 1. HJ 05 | 1. HJ 04 |
|-------------------|--------|---------|------|-------|-----|------|----------|----------|
| Erdbestattungen | 5 | 11 | 7 | 10 | 11 | 5 | 49 | 42 |
| Feuerbestattungen | 31 | 31 | 39 | 34 | 26 | 27 | 188 | 201 |

(Quelle : Friedhofswesen)

Wirtschaft

• Betriebe im Verarbeitenden Gewerbe sowie Bergbau und Gewinnung von Steinen und Erden

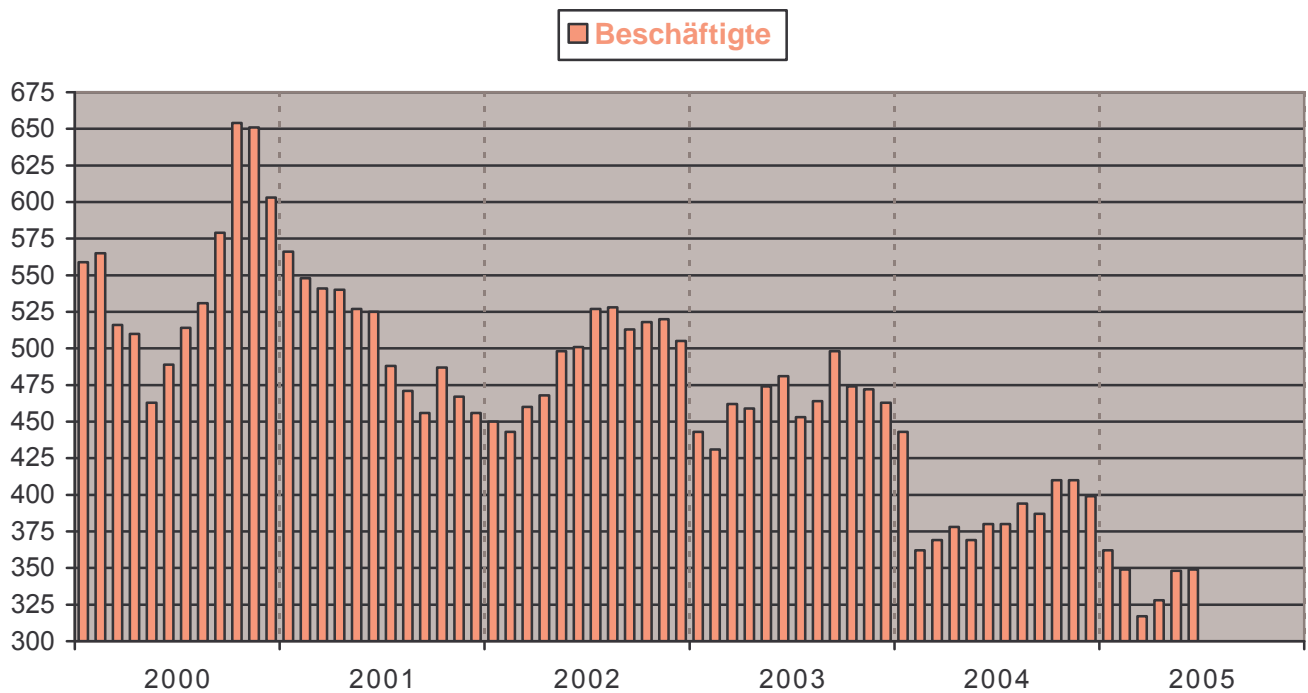
| | Betriebe | | | | Beschäftigte | | | | Umsatz in T€ | | | |
|--------------|----------|------|------|------|--------------|-------|------|------|--------------|--------|-------|-------|
| | 2002 | 2003 | 2004 | 2005 | 2002 | 2003 | 2004 | 2005 | 2002 | 2003 | 2004 | 2005 |
| Januar | 19 | 19 | 14 | 14 | 1.225 | 1.270 | 798 | 901 | 8.174 | 8.101 | 6.850 | 8.200 |
| Februar | 19 | 19 | 14 | 14 | 1.232 | 1.272 | 808 | 890 | 9.964 | 9.233 | 7.620 | 7.522 |
| März | 19 | 19 | 14 | 14 | 1.231 | 1.246 | 811 | 893 | 10.497 | 9.754 | 8.233 | 7.610 |
| April | 19 | 19 | 14 | 15 | 1.236 | 1.230 | 817 | 932 | 12.980 | 9.709 | 7.996 | 9.087 |
| Mai | 19 | 19 | 14 | 15 | 1.207 | 1.224 | 822 | 939 | 12.393 | 9.158 | 8.246 | 9.541 |
| Juni | 19 | 19 | 14 | 15 | 1.227 | 958 | 844 | 945 | 11.744 | 9.581 | 9.322 | 9.338 |
| Juli | 19 | 19 | 14 | | 1.242 | 1.002 | 856 | | 10.964 | 10.238 | 7.729 | |
| August | 19 | 19 | 14 | | 1.262 | 1.002 | 878 | | 8.900 | 7.544 | 7.705 | |
| September | 19 | 19 | 14 | | 1.250 | 985 | 875 | | 10.389 | 11.300 | 8.997 | |
| Oktober | 19 | 19 | 14 | | 1.252 | 979 | 879 | | 10.779 | 9.214 | 9.204 | |
| November | 19 | 19 | 14 | | 1.265 | 909 | 880 | | 9.583 | 8.340 | 9.349 | |
| Dezember | 19 | 19 | 14 | | 1.270 | 904 | 884 | | 9.207 | 6.873 | 8.479 | |
| Durchschnitt | 19 | 19 | 14 | | 1.242 | 1.082 | 846 | | 10.465 | 9.087 | 8.311 | |



(Quelle : Statistisches Landesamt Sachsen-Anhalt)

• Betriebe im Bauhauptgewerbe

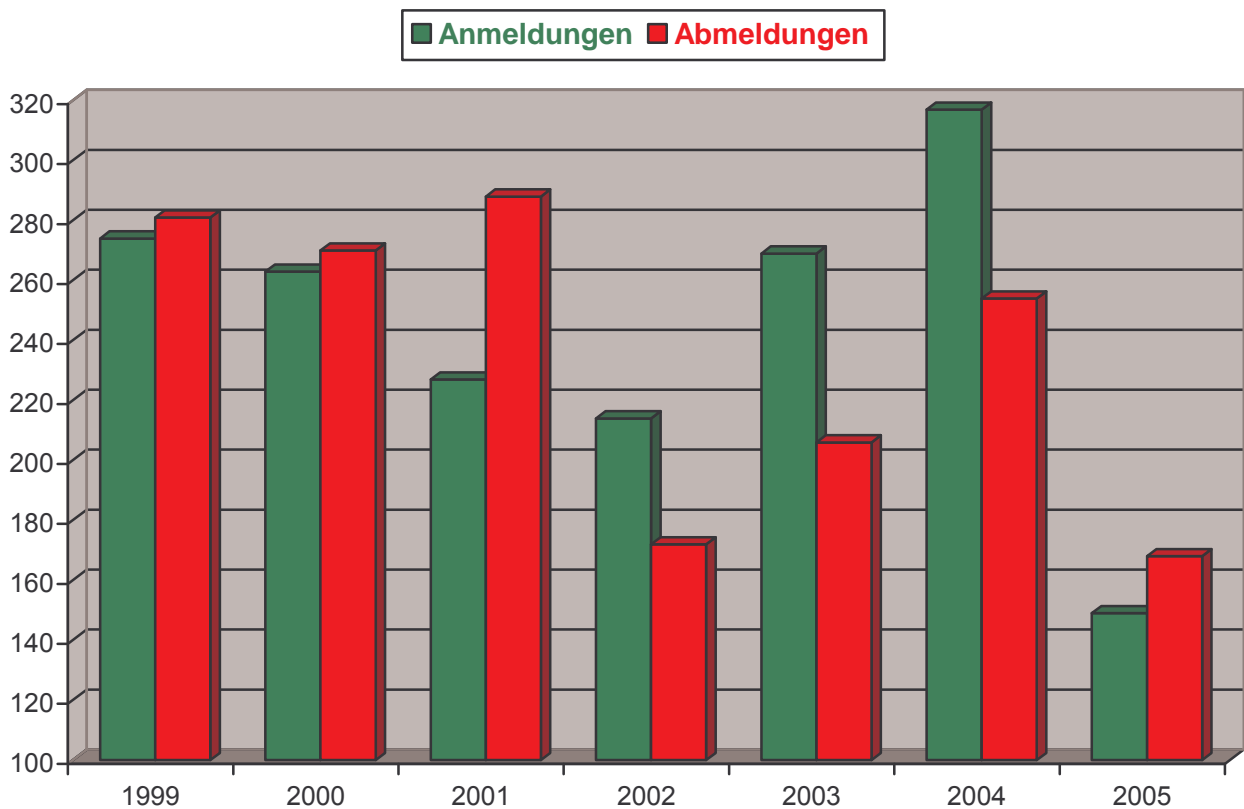
| | Betriebe | | | | Beschäftigte | | | | Umsatz in T€ | | | |
|--------------|----------|------|------|------|--------------|------|------|------|--------------|-------|-------|-------|
| | 2002 | 2003 | 2004 | 2005 | 2002 | 2003 | 2004 | 2005 | 2002 | 2003 | 2004 | 2005 |
| Januar | 9 | 9 | 8 | 8 | 450 | 443 | 443 | 362 | 2.363 | 2.197 | 1.872 | 1.648 |
| Februar | 9 | 9 | 8 | 8 | 443 | 431 | 362 | 349 | 2.984 | 2.051 | 2.203 | 1.777 |
| März | 9 | 9 | 8 | 7 | 460 | 462 | 369 | 317 | 3.490 | 3.610 | 3.173 | 1.963 |
| April | 9 | 9 | 8 | 7 | 468 | 459 | 378 | 328 | 3.988 | 4.417 | 3.943 | 3.404 |
| Mai | 9 | 9 | 8 | 7 | 498 | 474 | 369 | 348 | 3.727 | 4.211 | 3.989 | 2.916 |
| Juni | 9 | 9 | 8 | 7 | 501 | 481 | 380 | 349 | 3.829 | 4.804 | 4.477 | 3.498 |
| Juli | 9 | 9 | 8 | | 527 | 453 | 380 | | 3.719 | 5.299 | 4.655 | |
| August | 9 | 9 | 8 | | 528 | 464 | 394 | | 3.958 | 4.921 | 3.801 | |
| September | 9 | 9 | 8 | | 513 | 498 | 387 | | 4.569 | 3.198 | 4.697 | |
| Oktober | 9 | 8 | 8 | | 518 | 474 | 410 | | 4.788 | 4.105 | 4.833 | |
| November | 9 | 8 | 8 | | 520 | 472 | 410 | | 5.287 | 3.753 | 5.376 | |
| Dezember | 9 | 8 | 8 | | 505 | 463 | 399 | | 3.028 | 3.282 | 3.455 | |
| Durchschnitt | 9 | 9 | 8 | | 494 | 465 | 390 | | 3.811 | 3.821 | 3.873 | |



(Quelle : Statistisches Landesamt Sachsen-Anhalt)

• Gewerbebestand

| Anzahl | Gewerbebeanmeldungen | | | | | | Gewerbeabmeldungen | | | | | |
|-----------|----------------------|------|------|--------------------|------|------|--------------------|------|------|----------------------|------|------|
| | insgesamt | | | dav. Neuerrichtung | | | insgesamt | | | dav. Betriebsaufgabe | | |
| | 2003 | 2004 | 2005 | 2003 | 2004 | 2005 | 2003 | 2004 | 2005 | 2003 | 2004 | 2005 |
| Januar | 21 | 16 | 27 | 21 | 14 | 23 | 22 | 27 | 21 | 19 | 23 | 19 |
| Februar | 18 | 42 | 29 | 15 | 35 | 26 | 19 | 34 | 26 | 14 | 30 | 23 |
| März | 21 | 28 | 24 | 20 | 27 | 24 | 16 | 23 | 13 | 14 | 21 | 12 |
| April | 33 | 24 | 22 | 31 | 22 | 19 | 17 | 19 | 64 | 13 | 19 | 62 |
| Mai | 24 | 16 | 23 | 20 | 14 | 23 | 14 | 9 | 20 | 13 | 9 | 19 |
| Juni | 24 | 20 | 24 | 18 | 16 | 22 | 17 | 30 | 24 | 14 | 28 | 22 |
| Juli | 25 | 23 | | 21 | 21 | | 15 | 22 | | 14 | 22 | |
| August | 20 | 22 | | 17 | 21 | | 12 | 14 | | 12 | 14 | |
| September | 25 | 19 | | 22 | 19 | | 23 | 10 | | 22 | 10 | |
| Oktober | 21 | 27 | | 19 | 21 | | 18 | 17 | | 15 | 15 | |
| November | 17 | 28 | | 14 | 26 | | 14 | 21 | | 14 | 17 | |
| Dezember | 20 | 52 | | 17 | 46 | | 19 | 28 | | 18 | 26 | |
| Gesamt | 269 | 317 | | 235 | 282 | | 206 | 254 | | 182 | 234 | |



(Quelle : Statistisches Landesamt Sachsen-Anhalt)

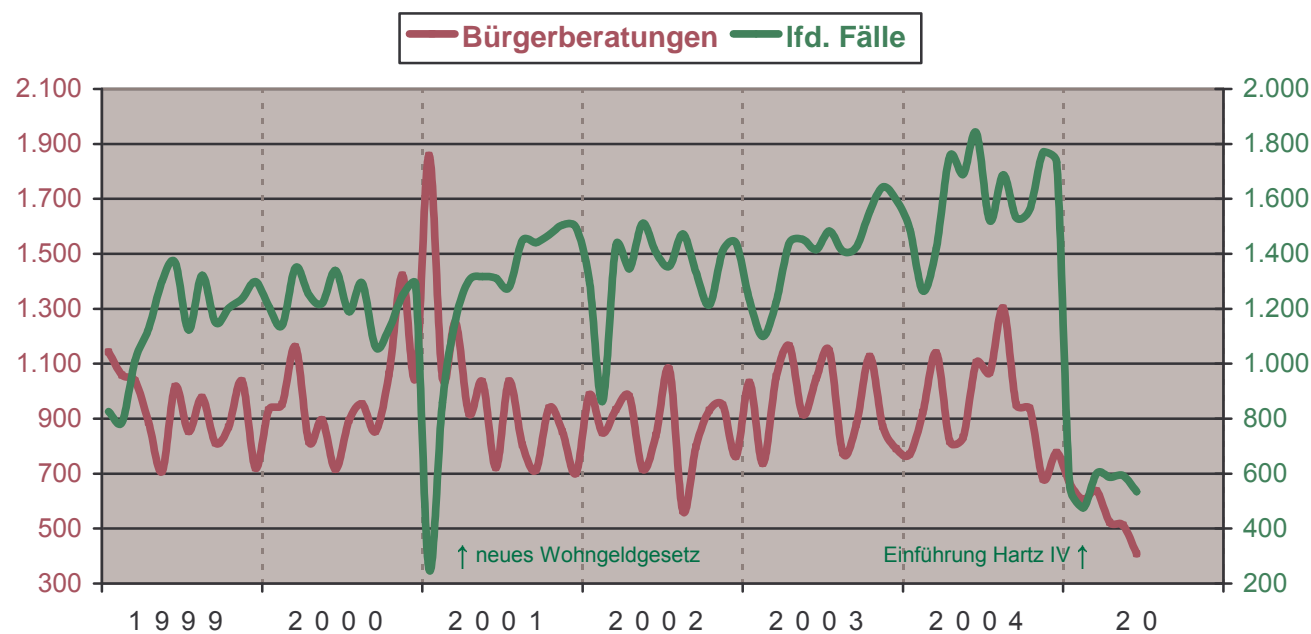
Wohnungswesen

• Zahl der Wohngeldanträge / -zahlungen

Die unten aufgeführten Bürgerberatungen sind nur Beratungen von Bürgern, die im Amt vorgesprochen haben. Telefonische Beratungen sind darin nicht erfasst.

Mit der Einführung von Harz IV zum 01.01.2005 erhalten eine Vielzahl der bisherigen Wohngeldempfänger ihren Mitzuschuss mit dem neuen Arbeitslosengeld II und fallen damit aus der Statistik heraus.

| | Bürgerberatungen | | | | laufende Fälle | | | | Neuanträge | | | |
|--------------|------------------|-------|-------|------|----------------|-------|-------|------|------------|------|------|------|
| | 2002 | 2003 | 2004 | 2005 | 2002 | 2003 | 2004 | 2005 | 2002 | 2003 | 2004 | 2005 |
| Januar | 986 | 1.032 | 771 | 665 | 1.302 | 1.233 | 1.490 | 552 | 118 | 130 | 63 | 32 |
| Februar | 849 | 737 | 923 | 606 | 863 | 1.100 | 1.265 | 475 | 110 | 93 | 108 | 38 |
| März | 933 | 1.054 | 1.139 | 637 | 1.432 | 1.226 | 1.421 | 601 | 98 | 81 | 104 | 47 |
| April | 980 | 1.164 | 817 | 523 | 1.345 | 1.441 | 1.755 | 587 | 105 | 105 | 66 | 35 |
| Mai | 717 | 915 | 832 | 512 | 1.511 | 1.452 | 1.689 | 593 | 58 | 90 | 45 | 37 |
| Juni | 839 | 1.047 | 1.104 | 408 | 1.406 | 1.415 | 1.840 | 534 | 70 | 72 | 87 | 29 |
| Juli | 1.080 | 1.146 | 1.068 | | 1.355 | 1.483 | 1.521 | | 69 | 112 | 55 | |
| August | 564 | 775 | 1.302 | | 1.472 | 1.409 | 1.688 | | 37 | 73 | 95 | |
| September | 798 | 878 | 950 | | 1.334 | 1.424 | 1.530 | | 68 | 84 | 106 | |
| Oktober | 930 | 1.126 | 937 | | 1.214 | 1.554 | 1.562 | | 80 | 125 | 81 | |
| November | 949 | 871 | 680 | | 1.412 | 1.643 | 1.770 | | 86 | 65 | 58 | |
| Dezember | 762 | 790 | 776 | | 1.440 | 1.596 | 1.733 | | 61 | 82 | 56 | |
| Durchschnitt | 866 | 961 | 942 | | 1.341 | 1.415 | 1.605 | | 80 | 93 | 77 | |



(Quelle : Wohngeldstelle)

Ordnungswesen

• geahndete Ordnungswidrigkeiten

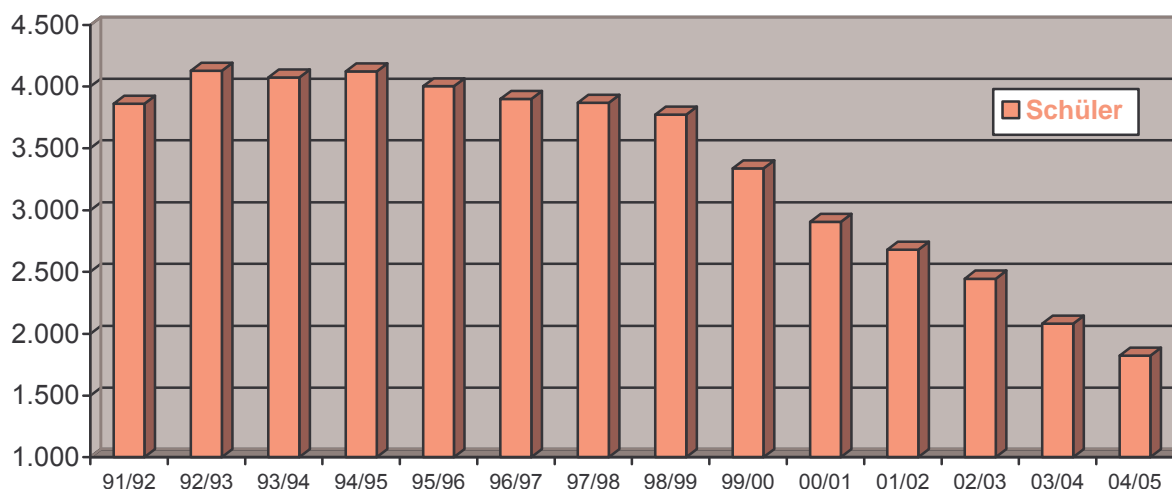
| 2005 | Januar | Februar | März | April | Mai | Juni | 1. HJ 05 | 1. HJ 04 |
|-----------------------|--------|---------|-------|-------|-------|-------|----------|----------|
| „Knöllchen“ | 1.370 | 1.077 | 1.313 | 1.347 | 1.149 | 1.300 | 7.556 | 7.746 |
| davon eingestellt | 14 | 17 | 18 | 38 | 28 | 46 | 161 | 173 |
| Bußgelder | 306 | 201 | 201 | 239 | 257 | 199 | 1.403 | 1.654 |
| davon aus „Knöllchen“ | 286 | 186 | 186 | 220 | 224 | 174 | 1.276 | 1.466 |
| Verwarnungen | 0 | 0 | 1 | 2 | 12 | 12 | 27 | 27 |

(Quelle : Ordnungsamt)

Bildung und Betreuung

• Schulen und deren Belegung

| Schuljahr | 1998/1999 | 1999/2000 | 2000/2001 | 2001/2002 | 2002/2003 | 2003/2004 | 2004/2005 |
|-----------------|-----------|-----------|-----------|-----------|-----------|-----------|-----------|
| Grundschulen | | | | | | | |
| Anzahl | 9 | 8 | 8 | 7 | 7 | 6 | 6 |
| Schüler | 1.497 | 1.214 | 991 | 838 | 756 | 751 | 705 |
| Sekundarschulen | | | | | | | |
| Anzahl | 7 | 7 | 7 | 7 | 7 | 5 | 4 |
| Schüler | 2.276 | 2.124 | 1.916 | 1.843 | 1.689 | 1.332 | 1.119 |



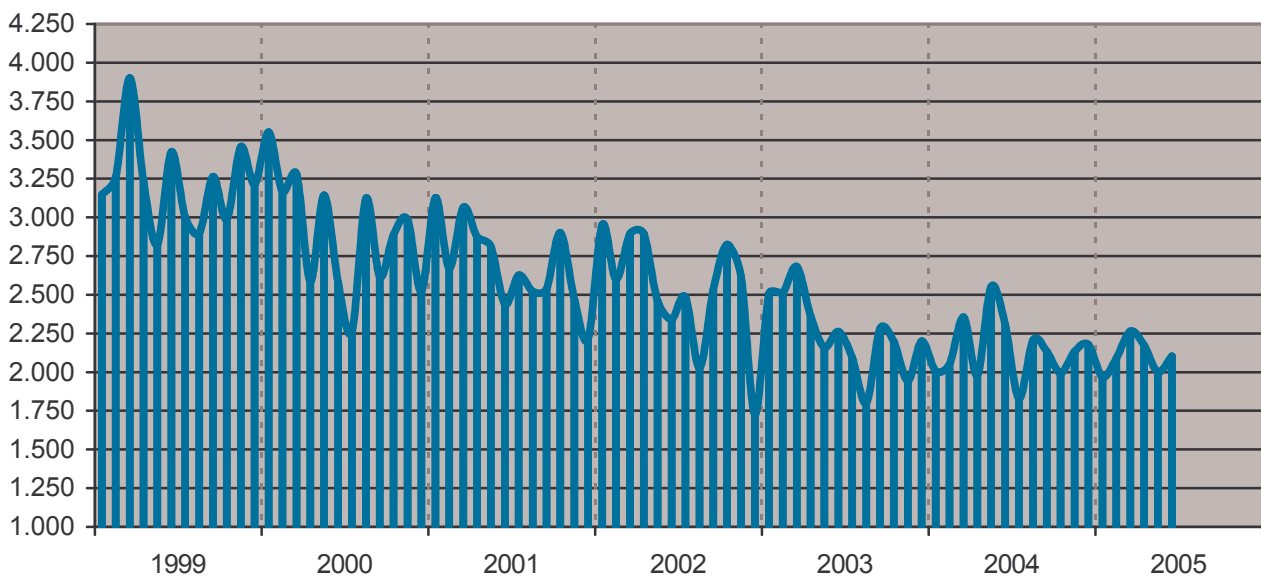
(Quelle : Schulverwaltungsamt)

Kultur

• Stadtbibliothek

| 2005 | Besucher | Entleihungen | | Klassenführungen | | Projekte / Veranstaltungen | | organisierter Buchumtausch | |
|-----------|----------|--------------|----------------|------------------|----------|-------------------------------|----------|-------------------------------|----------|
| | | gesamt | je Besucher | Anzahl | Besucher | Anzahl | Besucher | Anzahl | Besucher |
| Januar | 1.969 | 8.323 | 4,2 | 0 | 0 | 0 | 0 | 2 | 25 |
| Februar | 2.089 | 8.480 | 4,1 | 0 | 0 | 3 | 109 | 3 | 36 |
| März | 2.264 | 9.152 | 4,0 | 3 | 46 | 3 | 98 | 5 | 105 |
| April | 2.172 | 7.950 | 3,7 | 1 | 21 | 2 | 73 | 3 | 33 |
| Mai | 2.001 | 8.042 | 4,0 | 1 | 12 | 2 | 50 | 2 | 23 |
| Juni | 2.103 | 7.845 | 3,7 | 6 | 137 | 1 | 40 | 3 | 36 |
| Juli | | | | | | | | | |
| August | | | | | | | | | |
| September | | | | | | | | | |
| Oktober | | | | | | | | | |
| November | | | | | | | | | |
| Dezember | | | | | | | | | |
| Gesamt | | | | | | | | | |
| Jahr 2004 | 25.726 | 108.198 | 4,2 | 17 | 347 | 23 | 542 | 27 | 324 |
| Jahr 2003 | 26.999 | 129.095 | 4,8 | 13 | 267 | 35 | 693 | 19 | 199 |
| Jahr 2002 | 30.358 | 141.398 | 4,7 | 29 | 583 | 71 | 1.280 | 20 | 221 |
| Jahr 2001 | 32.265 | 143.413 | 4,4 | 31 | 586 | 33 | 553 | 31 | 392 |
| Jahr 2000 | 34.696 | 149.939 | 4,3 | 18 | 344 | 35 | 632 | 60 | 756 |

— Besucher

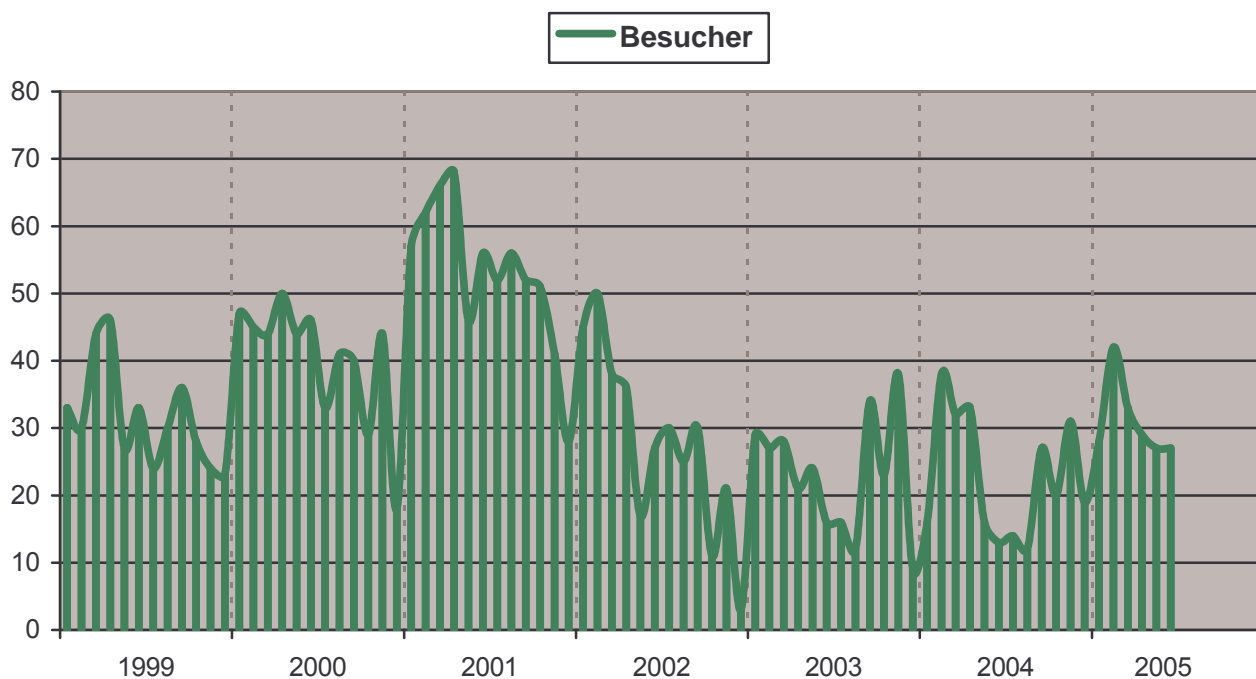


(Quelle : Stadtbibliothek)

• Stadtarchiv

Bei den nachfolgenden Angaben ist ein Überblick über die Anzahl der Besucher mit der Zahl der vorgelegten / benutzten Archivalien angegeben.

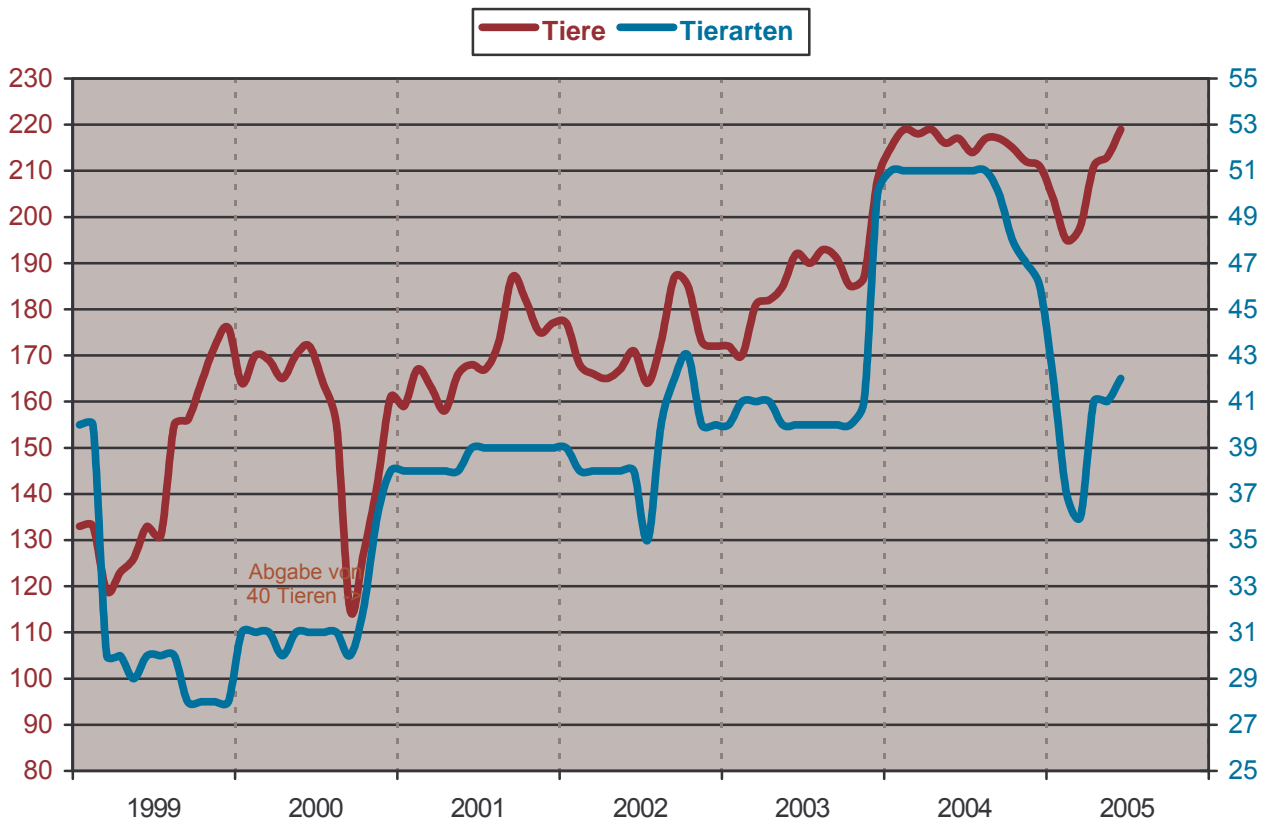
| 2005 | Besucher | benutzte Archivalien | | Anfragen / Auskünfte |
|-----------|----------|----------------------|-------------|-------------------------|
| | | Anzahl | je Besucher | |
| Januar | 28 | 184 | 6,6 | 36 |
| Februar | 42 | 164 | 3,9 | 42 |
| März | 33 | 102 | 3,1 | 31 |
| April | 29 | 164 | 5,7 | 41 |
| Mai | 27 | 184 | 6,8 | 42 |
| Juni | 27 | 238 | 8,8 | 33 |
| Juli | | | | |
| August | | | | |
| September | | | | |
| Oktober | | | | |
| November | | | | |
| Dezember | | | | |
| Gesamt | | | | |
| Jahr 2004 | 271 | 1.458 | 5,4 | 386 |
| Jahr 2003 | 277 | 1.794 | 6,5 | 454 |
| Jahr 2002 | 333 | 1.732 | 5,2 | 445 |
| Jahr 2001 | 635 | 2.837 | 4,5 | 488 |
| Jahr 2000 | 481 | 2.951 | 6,1 | 393 |



(Quelle : Stadtarchiv)

• Heimattiergarten „Bierer Berg“

| | Tierarten | | | | | Anzahl der Tiere | | | | |
|--------------|-----------|------|------|------|------|------------------|------|------|------|------|
| | 2001 | 2002 | 2003 | 2004 | 2005 | 2001 | 2002 | 2003 | 2004 | 2005 |
| Januar | 38 | 39 | 40 | 51 | 42 | 159 | 177 | 172 | 215 | 204 |
| Februar | 38 | 38 | 41 | 51 | 37 | 167 | 168 | 170 | 219 | 195 |
| März | 38 | 38 | 41 | 51 | 36 | 163 | 166 | 181 | 218 | 198 |
| April | 38 | 38 | 41 | 51 | 41 | 158 | 165 | 182 | 219 | 211 |
| Mai | 38 | 38 | 40 | 51 | 41 | 166 | 167 | 185 | 216 | 213 |
| Juni | 39 | 38 | 40 | 51 | 42 | 168 | 171 | 192 | 217 | 219 |
| Juli | 39 | 35 | 40 | 51 | | 167 | 164 | 190 | 214 | |
| August | 39 | 40 | 40 | 51 | | 173 | 173 | 193 | 217 | |
| September | 39 | 42 | 40 | 50 | | 187 | 187 | 191 | 217 | |
| Oktober | 39 | 43 | 40 | 48 | | 182 | 185 | 185 | 215 | |
| November | 39 | 40 | 41 | 47 | | 175 | 173 | 187 | 212 | |
| Dezember | 39 | 40 | 50 | 46 | | 177 | 172 | 208 | 211 | |
| Durchschnitt | 39 | 39 | 41 | 50 | | 170 | 172 | 186 | 216 | |



(Quelle : Amt für Kultur und Sport)

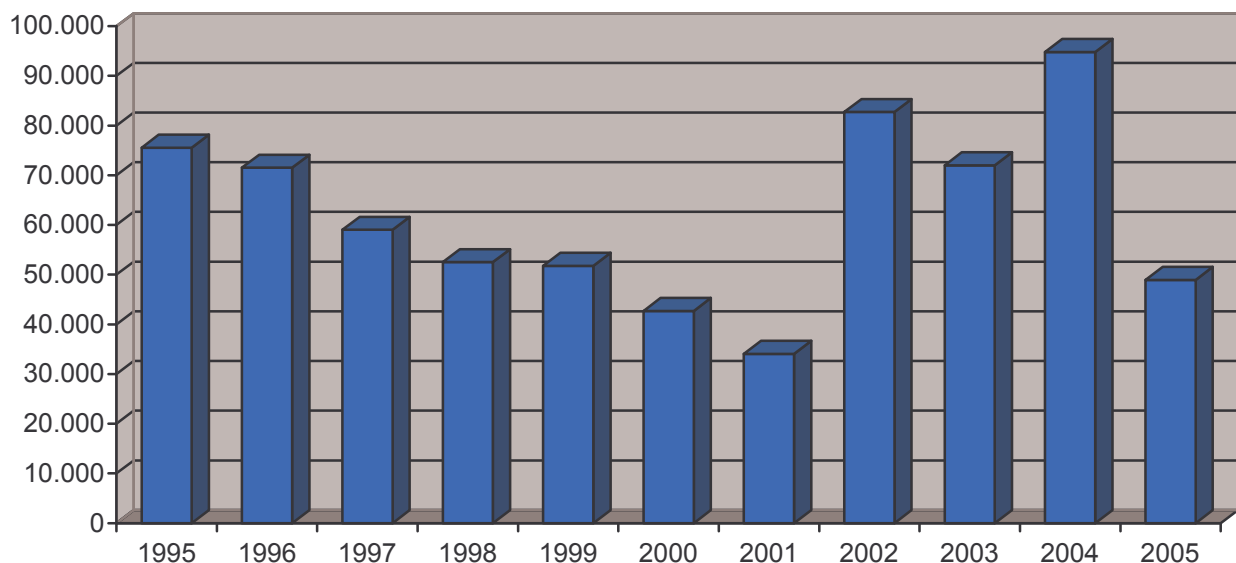
Sport

• Schwimmhalle

Bei den nachfolgenden Angaben ist ein Überblick über die Anzahl der Besucher sowie Zahl der Veranstaltungen aufgeführt. Von 07/2000 bis 08/2001 war die Schwimmhalle wegen Baumaßnahmen geschlossen.

| 2005 | Gesamt | Schwimm- halle | Nutzer | | | | Veranstaltungen | | Öffnungszeiten | |
|-----------|--------|-------------------|--------|----------------|---------|---------|-----------------|--------|----------------|---------|
| | | | Sauna | Gymn.- Raum | Schulen | Vereine | Anzahl | Nutzer | Tagen | Stunden |
| Januar | 9.214 | 4.500 | 758 | 697 | 1.076 | 1.414 | 31 | 875 | 31 | 351 |
| Februar | 9.659 | 5.251 | 730 | 732 | 733 | 1.482 | 34 | 1.116 | 28 | 357 |
| März | 7.573 | 3.577 | 636 | 635 | 677 | 1.360 | 36 | 999 | 30 | 363 |
| April | 8.424 | 3.418 | 556 | 741 | 1.161 | 1.673 | 33 | 757 | 30 | 382 |
| Mai | 6.994 | 3.230 | 433 | 560 | 783 | 1.373 | 31 | 830 | 31 | 377 |
| Juni | 7.074 | 2.609 | 326 | 927 | 879 | 1.561 | 17 | 619 | 30 | 384 |
| Juli | | | | | | | | | | |
| August | | | | | | | | | | |
| September | | | | | | | | | | |
| Oktober | | | | | | | | | | |
| November | | | | | | | | | | |
| Dezember | | | | | | | | | | |
| Gesamt | | | | | | | | | | |
| Jahr 2004 | 94.800 | 38.759 | 6.578 | 6.187 | 10.850 | 16.302 | 372 | 10.688 | 322 | 4.016 |
| Jahr 2003 | 71.989 | 28.793 | 5.963 | 6.029 | 9.928 | 14.496 | 269 | 7.611 | 297 | 3.724 |
| Jahr 2002 | 82.717 | 32.361 | 6.303 | 6.918 | 15.050 | 14.967 | 283 | 8.003 | 310 | 3.786 |
| Jahr 2001 | 34.041 | 13.930 | 3.093 | 2.519 | 8.184 | 4.916 | 55 | 2.497 | 121 | 1.472 |
| Jahr 2000 | 42.705 | 17.780 | 3.329 | 4.147 | 7.287 | 7.297 | 42 | 3.786 | 133 | 1.606 |

■ Besucher / Nutzer



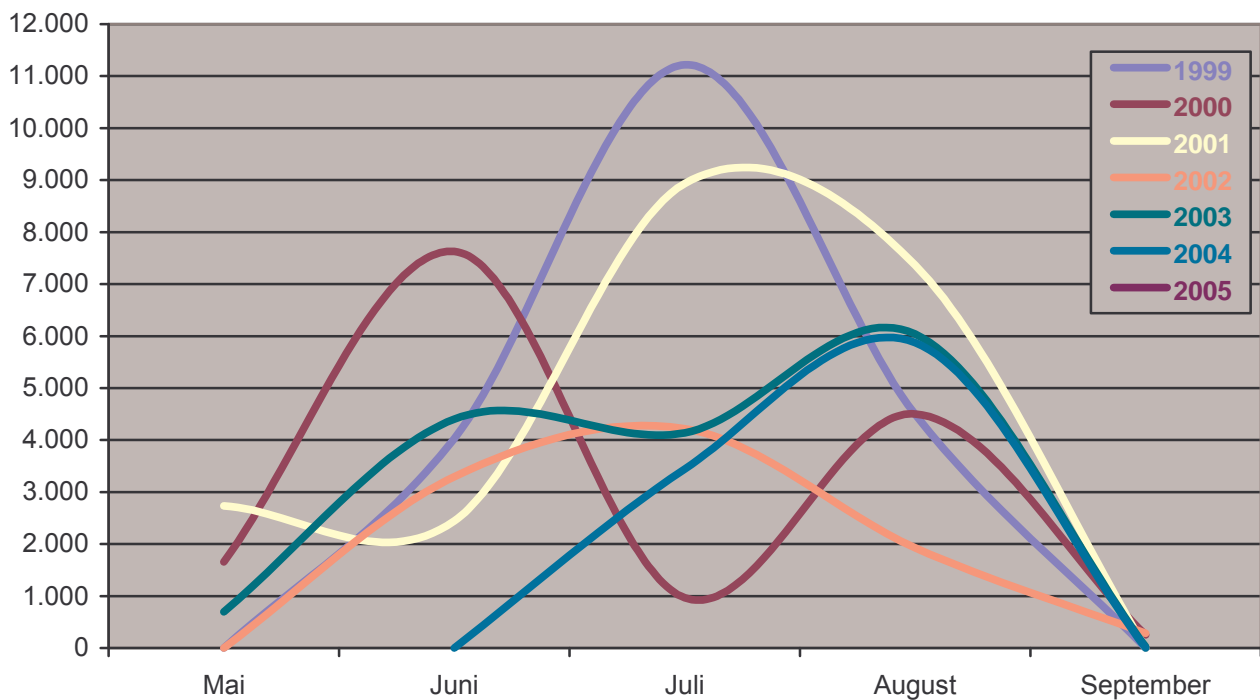
(Quelle : Schwimmhalle)

• Freibad

Bei den nachfolgenden Angaben ist ein Überblick über die Anzahl der Besucher sowie Zahl der Veranstaltungen aufgeführt. Das Freibad wird in diesem Jahr nur während der Sommerferien geöffnet.

| 2005 | Nutzer | | | Veranstaltungen | | Öffnungszeiten | |
|-----------|--------|-------------|--------|-----------------|--------|----------------|---------|
| | Gesamt | Bevölkerung | Verein | Anzahl | Nutzer | Tagen | Stunden |
| Mai | 0 | 0 | 0 | 0 | 0 | 0 | 0 |
| Juni | 0 | 0 | 0 | 0 | 0 | 0 | 0 |
| Juli | | | | | | | |
| August | | | | | | | |
| September | | | | | | | |
| Gesamt | | | | | | | |
| Jahr 2004 | 9.315 | 8.738 | 427 | 1 | 150 | 42 | 412 |
| Jahr 2003 | 15.300 | 14.445 | 535 | 0 | 0 | 116 | 1.030 |
| Jahr 2002 | 9.721 | 9.156 | 565 | 0 | 0 | 98 | 1.004 |
| Jahr 2001 | 21.479 | 19.425 | 2.054 | 2 | 307 | 115 | 1.231 |
| Jahr 2000 | 15.002 | 11.711 | 3.291 | 6 | 882 | 125 | 1.357 |

Besucher / Nutzer

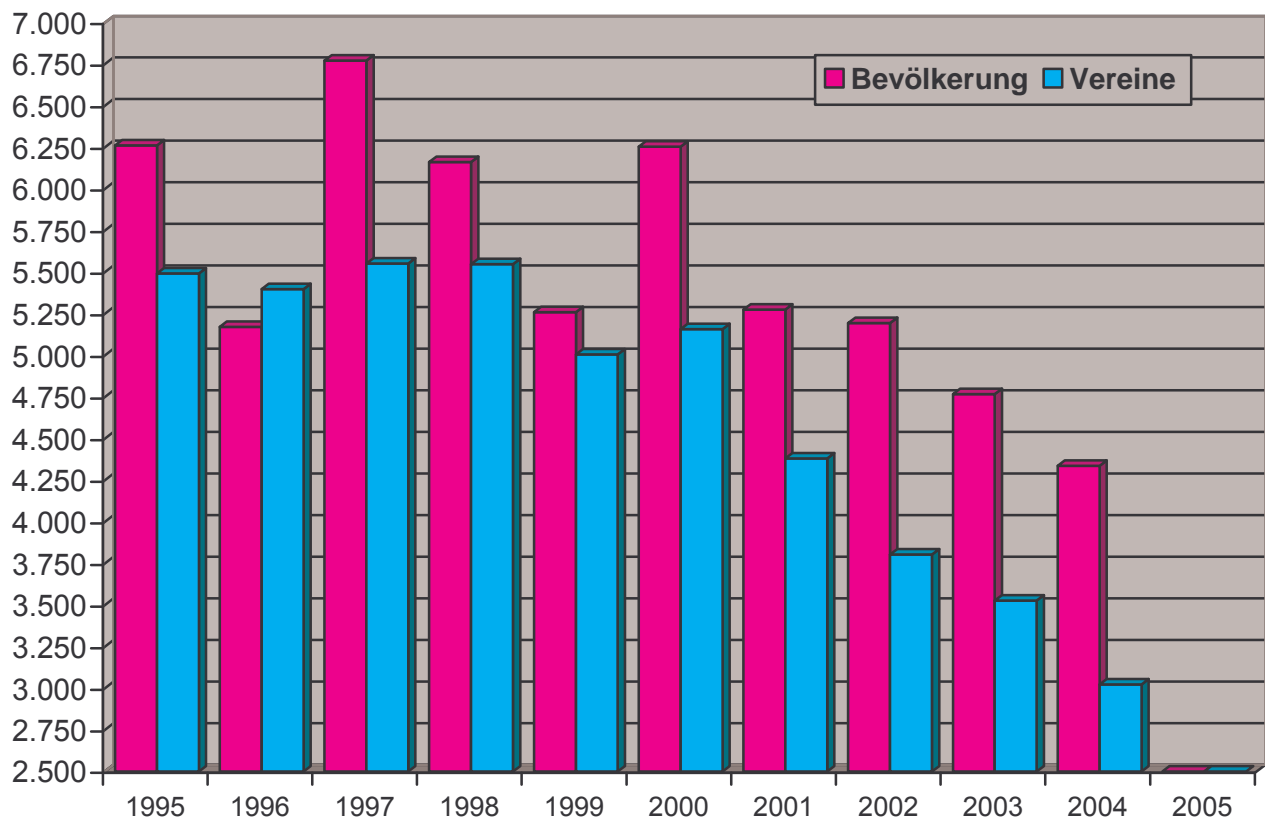


(Quelle : Freibad)

• Kegelbahn

Bei den nachfolgenden Angaben ist ein Überblick über die Anzahl der Besucher sowie Zahl der Veranstaltungen aufgeführt. Im Juli war die Kegelbahn wegen Urlaub geschlossen.

| 2005 | Nutzer | | | Veranstaltungen | | Öffnungszeiten | |
|-----------|--------|-------------|--------|-----------------|--------|----------------|---------|
| | Gesamt | Bevölkerung | Verein | Anzahl | Nutzer | Tagen | Stunden |
| Januar | 609 | 371 | 238 | 12 | 155 | 19 | 172 |
| Februar | 655 | 414 | 241 | 16 | 144 | 23 | 160 |
| März | 645 | 370 | 275 | 1 | 12 | 19 | 139 |
| April | 552 | 362 | 190 | 5 | 60 | 19 | 145 |
| Mai | 477 | 271 | 206 | 1 | 36 | 17 | 127 |
| Juni | 555 | 352 | 203 | 1 | 59 | 17 | 121 |
| Juli | | | | | | | |
| August | | | | | | | |
| September | | | | | | | |
| Oktober | | | | | | | |
| November | | | | | | | |
| Dezember | | | | | | | |
| Gesamt | | | | | | | |
| Jahr 2004 | 7.361 | 4.337 | 3.024 | 84 | 1.155 | 232 | 1.789 |
| Jahr 2003 | 8.295 | 4.768 | 3.527 | 77 | 1.068 | 213 | 1.728 |
| Jahr 2002 | 9.001 | 5.196 | 3.805 | 85 | 1.228 | 229 | 1.715 |
| Jahr 2001 | 9.658 | 5.276 | 4.382 | 82 | 1.162 | 234 | 1.799 |
| Jahr 2000 | 11.413 | 6.255 | 5.158 | 88 | 1.258 | 274 | 1.907 |

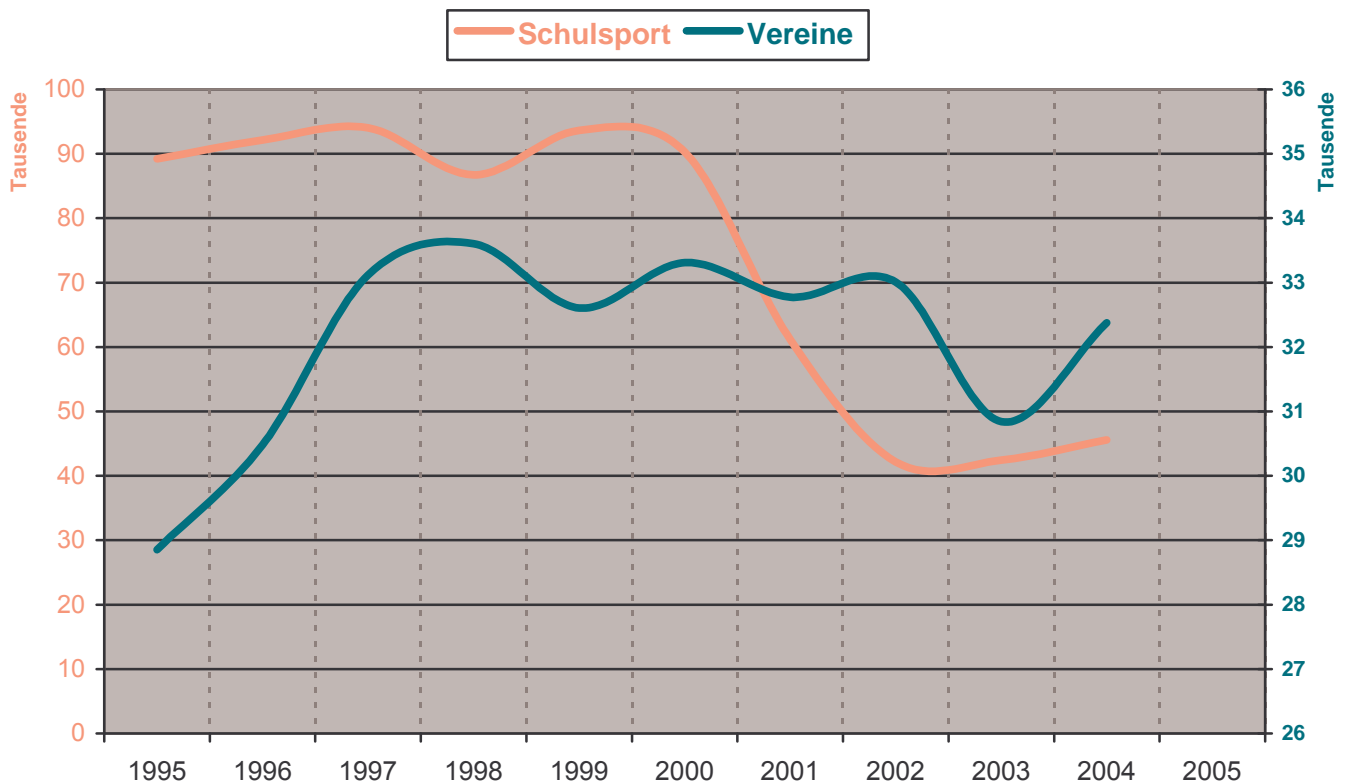


(Quelle : Kegelbahn)

• Sporthalle „Franz Vollbring“

Bei den nachfolgenden Angaben ist ein Überblick über die Anzahl der Nutzer sowie Zahl der Veranstaltungen aufgeführt. In den Sommerferien war die Sporthalle geschlossen.

| 2005 | Nutzer | | | Veranstaltungen | | Öffnungszeiten | |
|-----------|---------|---------|--------|-----------------|--------|----------------|---------|
| | Gesamt | Schulen | Verein | Anzahl | Nutzer | Tagen | Stunden |
| Januar | 7.179 | 4.446 | 2.733 | 6 | 263 | 26 | 295 |
| Februar | 5.932 | 3.042 | 2.890 | 6 | 390 | 23 | 259 |
| März | 6.476 | 3.276 | 3.200 | 10 | 680 | 25 | 279 |
| April | 7.564 | 4.680 | 2.884 | 6 | 484 | 27 | 316 |
| Mai | 5.927 | 3.510 | 2.417 | 3 | 232 | 19 | 250 |
| Juni | 8.144 | 5.148 | 2.996 | 6 | 356 | 24 | 327 |
| Juli | | | | | | | |
| August | | | | | | | |
| September | | | | | | | |
| Oktober | | | | | | | |
| November | | | | | | | |
| Dezember | | | | | | | |
| Gesamt | | | | | | | |
| Jahr 2004 | 77.962 | 45.584 | 32.378 | 57 | 5.386 | 264 | 3.147 |
| Jahr 2003 | 73.307 | 42.464 | 30.843 | 72 | 6.315 | 267 | 3.198 |
| Jahr 2002 | 75.145 | 42.135 | 33.010 | 88 | 7.264 | 272 | 3.430 |
| Jahr 2001 | 93.966 | 61.193 | 32.773 | 70 | 5.873 | 269 | 3.285 |
| Jahr 2000 | 123.582 | 90.270 | 33.312 | 98 | 9.007 | 287 | 3.398 |



(Quelle : Sporthalle „Franz Vollbring“)

• Stadion Magdeburger Straße (SSC) und BarbarasträÙe (SSV)

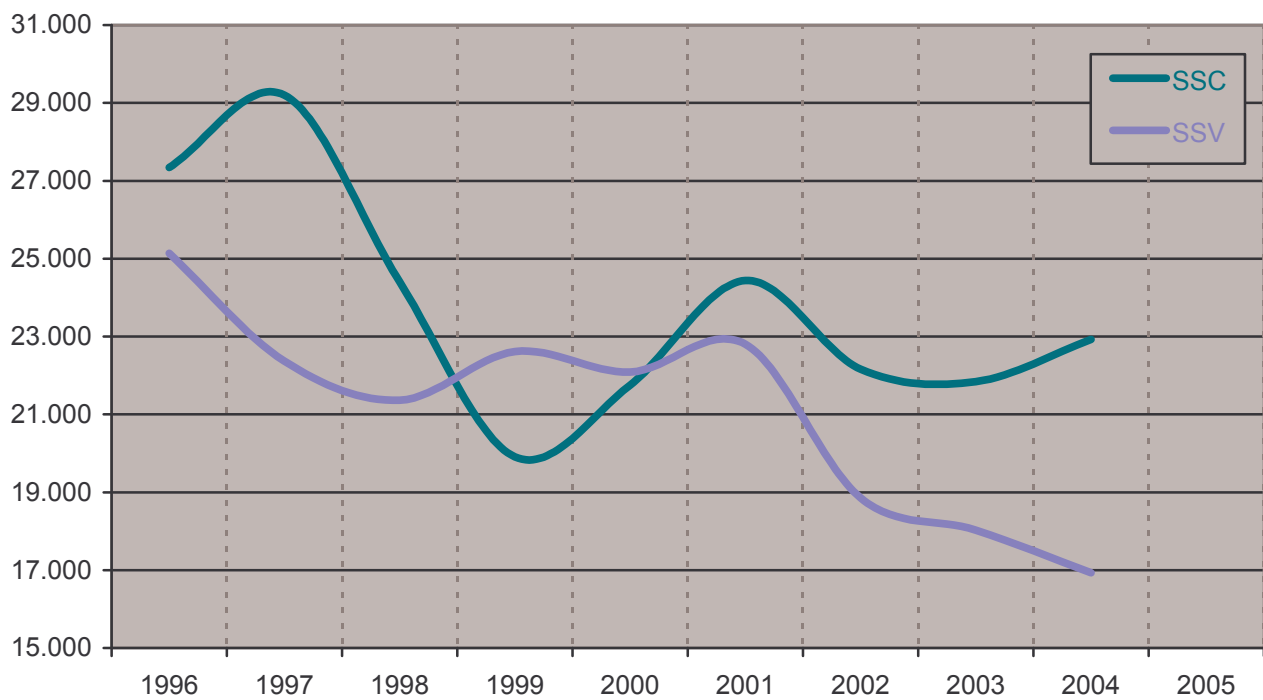
Bei den nachfolgenden Angaben ist ein Überblick über die Anzahl der Nutzer sowie Zahl der Veranstaltungen aufgeführt.

| Nutzer | Magdeburger Straße | | | | | | BarbarasträÙe | | | | | |
|-----------|--------------------|--------|-------|--------------|--------|-------|---------------|--------|-------|--------------|--------|-------|
| | Gesamt | | | dav. Vereine | | | Gesamt | | | dav. Vereine | | |
| | 2003 | 2004 | 2005 | 2003 | 2004 | 2005 | 2003 | 2004 | 2005 | 2003 | 2004 | 2005 |
| Januar | 582 | 894 | 879 | 582 | 894 | 879 | 975 | 810 | 570 | 975 | 810 | 570 |
| Februar | 844 | 1.262 | 1.036 | 844 | 1.262 | 1.036 | 1.140 | 1.005 | 870 | 1.140 | 1.005 | 870 |
| März | 1.264 | 1.928 | 1.694 | 1.264 | 1.928 | 1.694 | 1.810 | 1.500 | 1.330 | 1.810 | 1.500 | 1.330 |
| April | 2.096 | 1.780 | 2.606 | 2.054 | 1.780 | 2.526 | 1.835 | 1.820 | 1.955 | 1.835 | 1.820 | 1.955 |
| Mai | 3.566 | 3.242 | 3.149 | 2.316 | 2.222 | 2.069 | 2.266 | 1.971 | 1.710 | 1.966 | 1.871 | 1.710 |
| Juni | 3.372 | 3.242 | 2.643 | 2.344 | 2.222 | 1.748 | 1.460 | 1.565 | 2.020 | 1.280 | 1.205 | 1.540 |
| Juli | 1.281 | 572 | | 781 | 572 | | 1.060 | 1.200 | | 1.060 | 1.200 | |
| August | 1.926 | 2.330 | | 1.926 | 2.280 | | 1.220 | 1.395 | | 1.220 | 1.395 | |
| September | 2.266 | 2.854 | | 2.046 | 2.144 | | 1.855 | 1.930 | | 1.855 | 1.930 | |
| Oktober | 2.119 | 2.364 | | 2.019 | 2.324 | | 1.955 | 1.919 | | 1.955 | 1.919 | |
| November | 1.904 | 1.396 | | 1.904 | 1.396 | | 1.865 | 1.260 | | 1.865 | 1.260 | |
| Dezember | 616 | 1.062 | | 616 | 1.062 | | 585 | 555 | | 585 | 555 | |
| Gesamt | 21.838 | 22.926 | | 18.696 | 20.086 | | 18.026 | 16.930 | | 17.546 | 16.470 | |

| Veranstaltungen | Magdeburger Straße | | | | | | BarbarasträÙe | | | | | |
|-----------------|--------------------|------|------|--------|-------|------|---------------|------|------|--------|-------|-------|
| | Anzahl | | | Nutzer | | | Anzahl | | | Nutzer | | |
| | 2003 | 2004 | 2005 | 2003 | 2004 | 2005 | 2003 | 2004 | 2005 | 2003 | 2004 | 2005 |
| Januar | 1 | 2 | 2 | 22 | 44 | 44 | 7 | 9 | 5 | 210 | 270 | 150 |
| Februar | 5 | 6 | 3 | 104 | 132 | 66 | 15 | 12 | 10 | 450 | 360 | 300 |
| März | 20 | 15 | 11 | 434 | 343 | 224 | 20 | 17 | 14 | 600 | 510 | 420 |
| April | 13 | 16 | 19 | 516 | 310 | 716 | 19 | 14 | 15 | 570 | 420 | 450 |
| Mai | 24 | 15 | 17 | 1.936 | 842 | 339 | 20 | 17 | 14 | 1.010 | 580 | 420 |
| Juni | 15 | 21 | 12 | 1.792 | 1.862 | 868 | 13 | 17 | 22 | 590 | 750 | 1.160 |
| Juli | 4 | 1 | | 266 | 22 | | 2 | 23 | | 550 | 690 | |
| August | 15 | 7 | | 346 | 920 | | 12 | 20 | | 390 | 600 | |
| September | 17 | 10 | | 466 | 484 | | 14 | 17 | | 420 | 510 | |
| Oktober | 20 | 20 | | 374 | 344 | | 15 | 18 | | 450 | 540 | |
| November | 13 | 9 | | 274 | 186 | | 14 | 12 | | 420 | 360 | |
| Dezember | 3 | 7 | | 66 | 142 | | 5 | 5 | | 150 | 150 | |
| Gesamt | 150 | 129 | | 6.596 | 5.631 | | 156 | 181 | | 5.810 | 5.740 | |

| Öffnungs- zeiten | Magdeburger Straße | | | | | | Barbarastraße | | | | | |
|---------------------|--------------------|------|------|---------|-------|------|---------------|------|------|---------|-------|------|
| | Tage | | | Stunden | | | Tage | | | Stunden | | |
| | 2003 | 2004 | 2005 | 2003 | 2004 | 2005 | 2003 | 2004 | 2005 | 2003 | 2004 | 2005 |
| Januar | 29 | 28 | 29 | 323 | 308 | 293 | 30 | 29 | 30 | 363 | 363 | 360 |
| Februar | 28 | 29 | 28 | 320 | 319 | 316 | 28 | 29 | 28 | 340 | 354 | 340 |
| März | 31 | 31 | 28 | 344 | 353 | 324 | 31 | 31 | 29 | 375 | 375 | 357 |
| April | 27 | 30 | 30 | 316 | 306 | 321 | 30 | 30 | 30 | 378 | 348 | 369 |
| Mai | 29 | 30 | 28 | 328 | 316 | 309 | 29 | 31 | 31 | 360 | 348 | 348 |
| Juni | 28 | 28 | 30 | 320 | 316 | 341 | 30 | 30 | 30 | 360 | 360 | 378 |
| Juli | 31 | 31 | | 360 | 345 | | 31 | 31 | | 318 | 330 | |
| August | 31 | 31 | | 346 | 352 | | 31 | 31 | | 330 | 330 | |
| September | 30 | 30 | | 347 | 347 | | 30 | 30 | | 378 | 378 | |
| Oktober | 31 | 31 | | 316 | 346 | | 29 | 31 | | 330 | 375 | |
| November | 30 | 30 | | 334 | 347 | | 30 | 30 | | 369 | 369 | |
| Dezember | 25 | 27 | | 282 | 272 | | 14 | 13 | | 174 | 148 | |
| Gesamt | 350 | 356 | | 3.936 | 3.927 | | 343 | 346 | | 4.075 | 4.078 | |

Nutzer

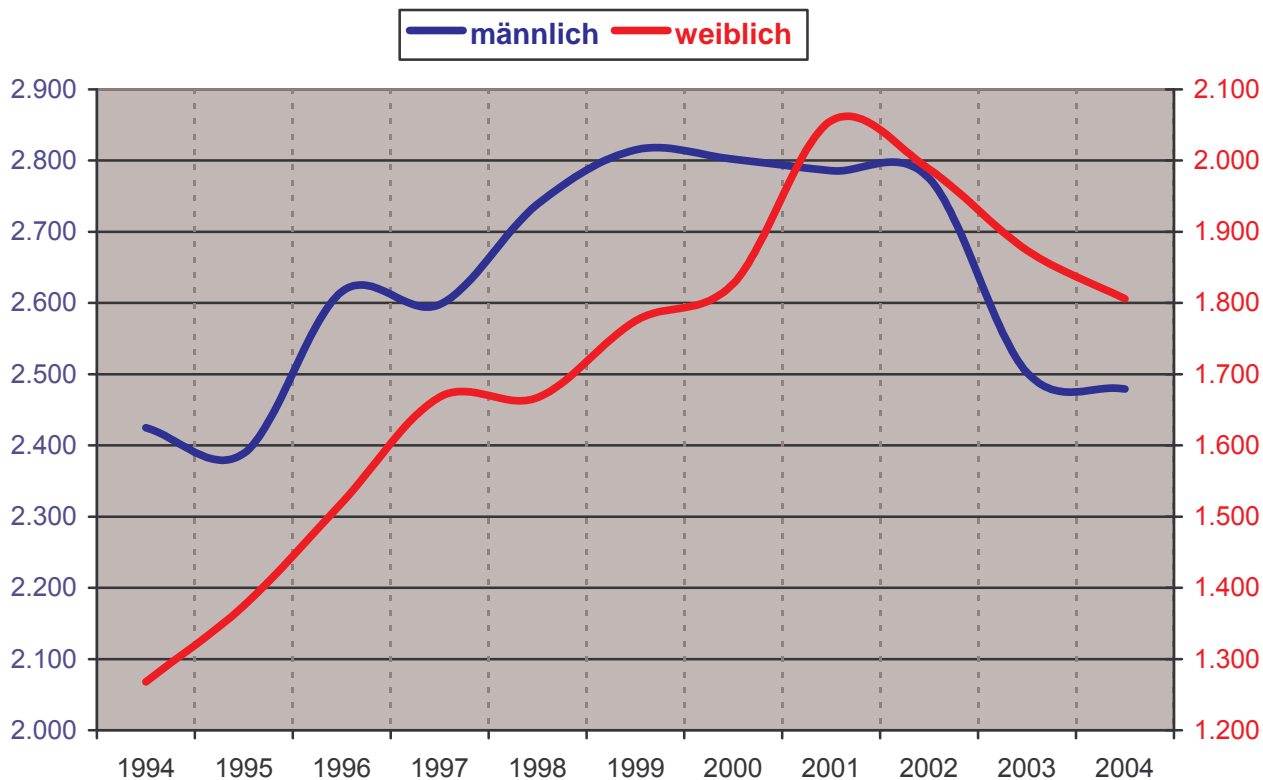


(Quelle : Stadion des SSC, Stadion des SSV)

• Sportvereine

Bei den nachfolgenden Angaben wird ein Überblick über die Sportvereine gegeben. Bei den Abteilungen sind die fünf mitgliedsstärksten Sportarten aufgelistet. Aus der Statistik wird der Kreisanglerverein Schönebeck, mit ca. 1800 Mitgliedern, rückwirkend herausgerechnet, da dieser den gesamten Landkreis Schönebeck beinhaltet.

| Anzahl | 31.12.2004 | 31.12.2003 | 31.12.2002 | 31.12.2001 | 31.12.2000 | Veränderung 2000 -> 2004 |
|---------------------------------|------------|------------|------------|------------|------------|-----------------------------|
| Vereine | 28 | 27 | 25 | 25 | 24 | + 4 |
| Mitglieder | 4.285 | 4.376 | 4.763 | 4.842 | 4.629 | - 344 |
| davon männlich | 2.479 | 2.502 | 2.775 | 2.786 | 2.802 | - 323 |
| davon weiblich | 1.806 | 1.874 | 1.988 | 2.056 | 1.827 | - 21 |
| davon Kinder und Jugendliche | 1.123 | 1.118 | 1.504 | 1.711 | 1.598 | - 475 |
| Abteilungen (Mitglieder) | 62 | 61 | 62 | 65 | 64 | - 2 |
| davon Allg. Sport | 13 (1.418) | 13 (1.392) | 12 (1.571) | 15 (1.652) | 15 (1.406) | - 2 (+ 12) |
| davon Fußball | 5 (614) | 5 (571) | 6 (645) | 6 (680) | 6 (737) | - 1 (-123) |
| davon Schwimmen | 1 (203) | 1 (197) | 1 (185) | 1 (183) | 1 (172) | ± 0 (+ 31) |
| davon Schützen | 2 (199) | 2 (192) | 2 (204) | 2 (198) | 2 (211) | ± 0 (- 12) |
| davon Tennis | 2 (195) | 2 (211) | 2 (242) | 2 (233) | 2 (233) | ± 0 (- 38) |

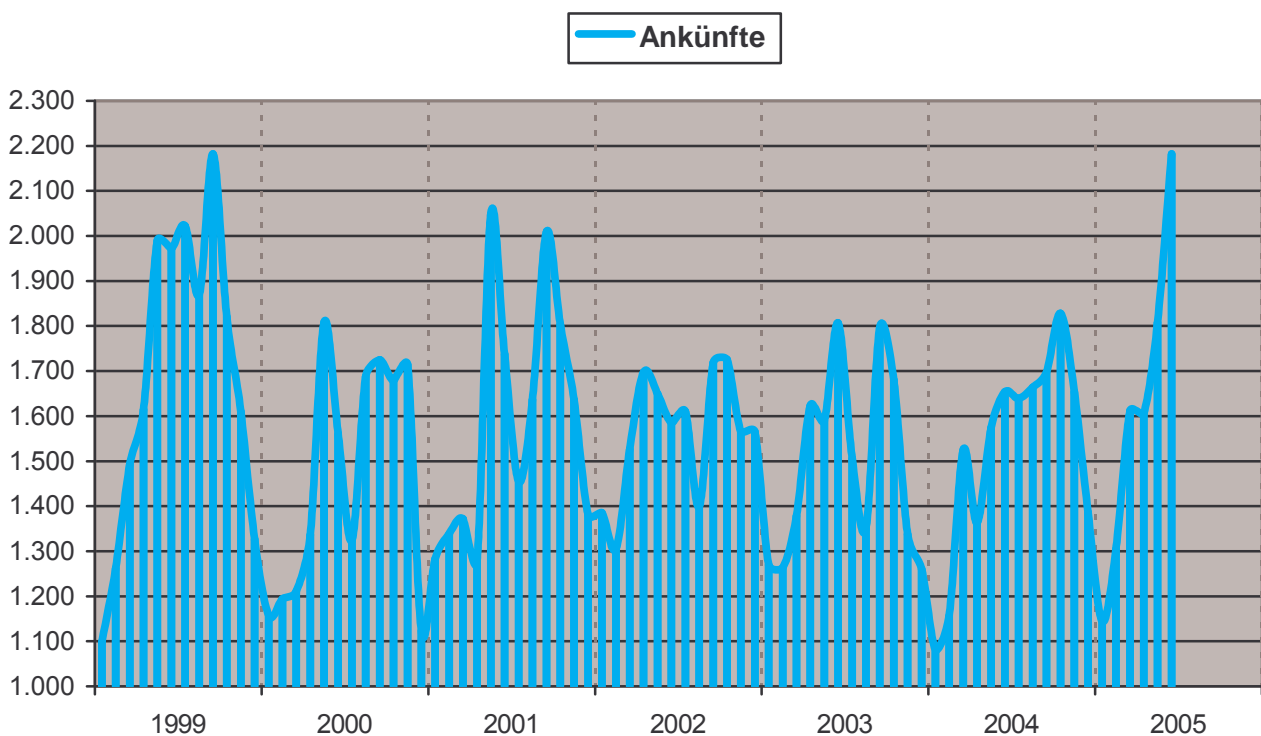


(Quelle : Amt für Kultur und Sport)

Kur und Tourismus

• Fremdenverkehr

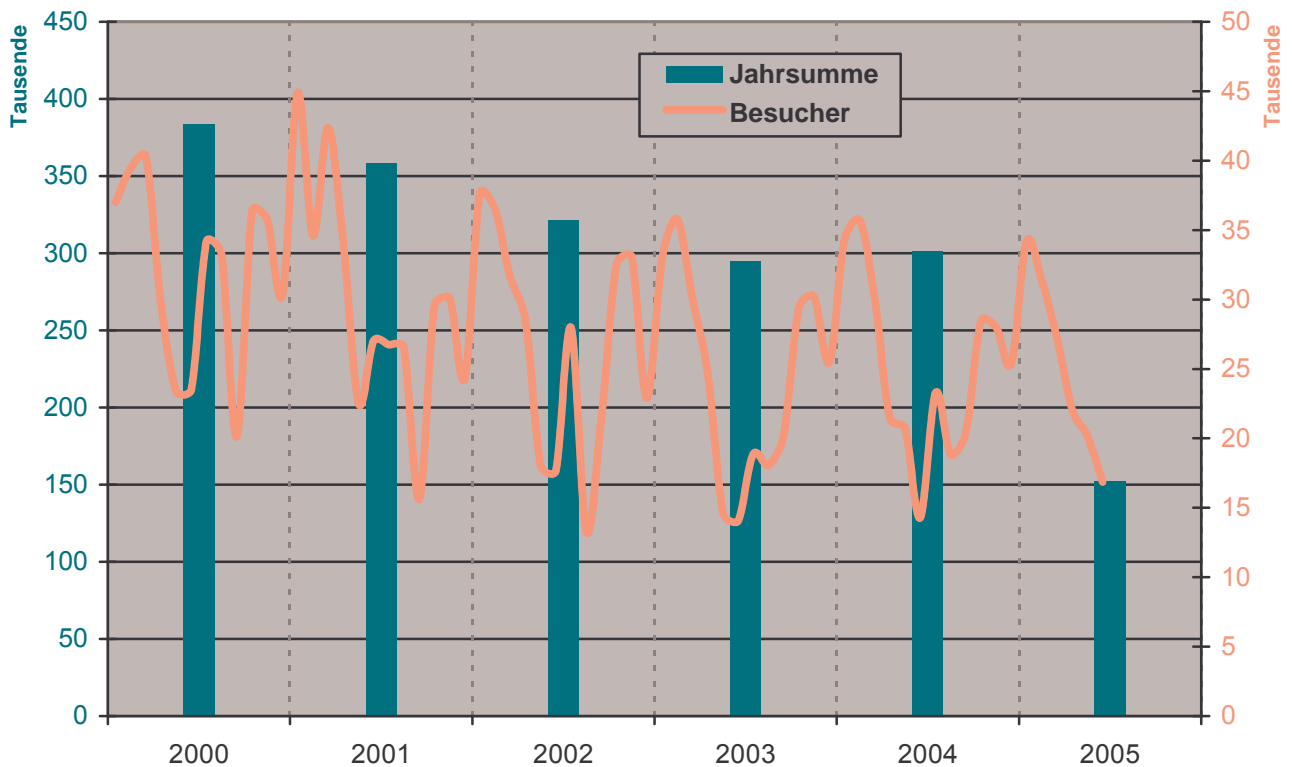
| Gesamt | Ankünfte | | | | Übernachtungen | | | | durchschnittliche Aufenthaltsdauer in Tagen | | | |
|--------------|----------|-------|-------|-------|----------------|--------|--------|-------|---|------|------|------|
| | 2002 | 2003 | 2004 | 2005 | 2002 | 2003 | 2004 | 2005 | 2002 | 2003 | 2004 | 2005 |
| Januar | 1.385 | 1.270 | 1.082 | 1.144 | 8.525 | 8.056 | 6.401 | 7.372 | 6,2 | 6,3 | 5,9 | 6,4 |
| Februar | 1.305 | 1.263 | 1.157 | 1.304 | 8.692 | 8.620 | 8.325 | 8.157 | 6,7 | 6,8 | 7,2 | 6,3 |
| März | 1.527 | 1.379 | 1.525 | 1.612 | 9.562 | 10.067 | 9.857 | 9.950 | 6,3 | 7,3 | 6,5 | 6,2 |
| April | 1.697 | 1.623 | 1.363 | 1.606 | 9.968 | 10.244 | 6.901 | 9.606 | 5,9 | 6,3 | 5,1 | 6,0 |
| Mai | 1.650 | 1.590 | 1.574 | 1.808 | 9.757 | 10.352 | 10.230 | 9.154 | 5,9 | 6,5 | 6,5 | 5,1 |
| Juni | 1.586 | 1.807 | 1.654 | 2.182 | 10.170 | 10.612 | 10.065 | 9.855 | 6,4 | 5,9 | 6,1 | 4,5 |
| Juli | 1.610 | 1.506 | 1.639 | | 10.194 | 10.337 | 10.287 | | 6,3 | 6,9 | 6,3 | |
| August | 1.399 | 1.351 | 1.664 | | 9.116 | 9.782 | 9.712 | | 6,5 | 7,2 | 5,8 | |
| September | 1.719 | 1.796 | 1.697 | | 9.695 | 10.753 | 10.009 | | 5,6 | 6,0 | 5,9 | |
| Oktober | 1.726 | 1.680 | 1.828 | | 9.965 | 10.332 | 10.552 | | 5,8 | 6,2 | 5,8 | |
| November | 1.566 | 1.338 | 1.654 | | 9.477 | 8.941 | 9.404 | | 6,1 | 6,7 | 5,7 | |
| Dezember | 1.565 | 1.260 | 1.386 | | 9.647 | 8.698 | 8.789 | | 6,2 | 6,9 | 6,3 | |
| Durchschnitt | 1.561 | 1.489 | 1.519 | | 9.564 | 9.733 | 9.211 | | 6,1 | 6,6 | 6,1 | |



(Quelle : Statistisches Landesamt Sachsen-Anhalt)

• Solequell

| 2005 | B e s u c h e r | | | | | Öffnungszeiten | |
|-----------|-----------------|------------|--------|------------|--------|----------------|---------|
| | Gesamt | Schwimmbad | Sauna | Erwachsene | Kinder | Tagen | Stunden |
| Januar | 34.171 | 24.966 | 9.205 | 31.295 | 2.876 | 31 | 418 |
| Februar | 31.350 | 22.968 | 8.382 | 28.500 | 2.850 | 28 | 384 |
| März | 27.240 | 19.668 | 7.572 | 25.039 | 2.201 | 31 | 422 |
| April | 22.069 | 15.974 | 6.095 | 20.727 | 1.342 | 30 | 412 |
| Mai | 20.193 | 15.088 | 5.105 | 18.281 | 1.912 | 31 | 420 |
| Juni | 16.861 | 12.513 | 4.348 | 15.864 | 997 | 30 | 412 |
| Juli | | | | | | | |
| August | | | | | | | |
| September | | | | | | | |
| Oktober | | | | | | | |
| November | | | | | | | |
| Dezember | | | | | | | |
| Gesamt | 151.884 | 111.177 | 40.707 | 139.706 | 12.178 | 181 | 2.468 |
| Jahr 2004 | 300.940 | 222.476 | 78.464 | 276.322 | 24.618 | 355 | 4.846 |
| Jahr 2003 | 294.442 | 214.441 | 80.001 | 269.322 | 25.120 | 354 | 4.826 |
| Jahr 2002 | 321.159 | 236.703 | 84.456 | 290.734 | 30.425 | 343 | 4.684 |
| Jahr 2001 | 358.545 | 264.196 | 95.349 | 320.973 | 37.572 | 352 | 4.798 |
| Jahr 2000 | 383.407 | 291.583 | 91.824 | 336.734 | 46.673 | 354 | 4.828 |

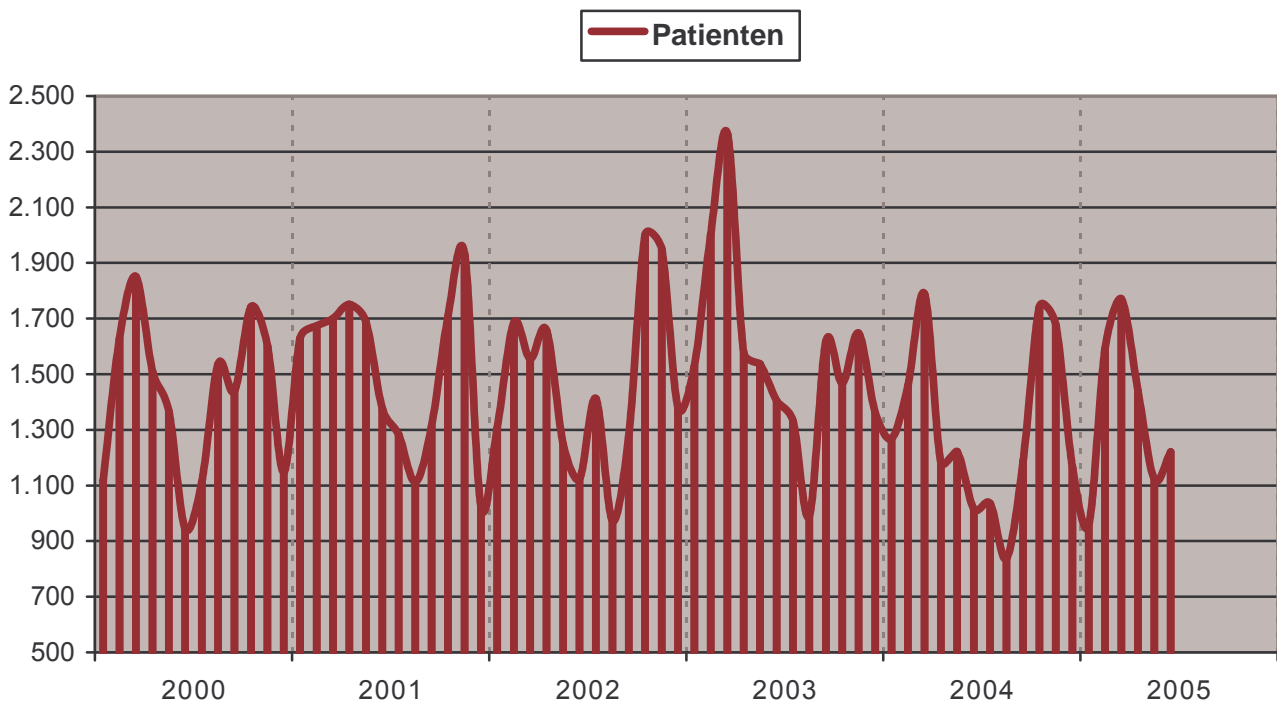


(Quelle : Solepark Schönebeck / Bad Salzelmen)

• Lindenbad

Bei den nachfolgenden Angaben wird ein Überblick über die Anzahl der Patienten sowie Zahl der Therapien in der Physiotherapie sowie der Inhalation aufgeführt.

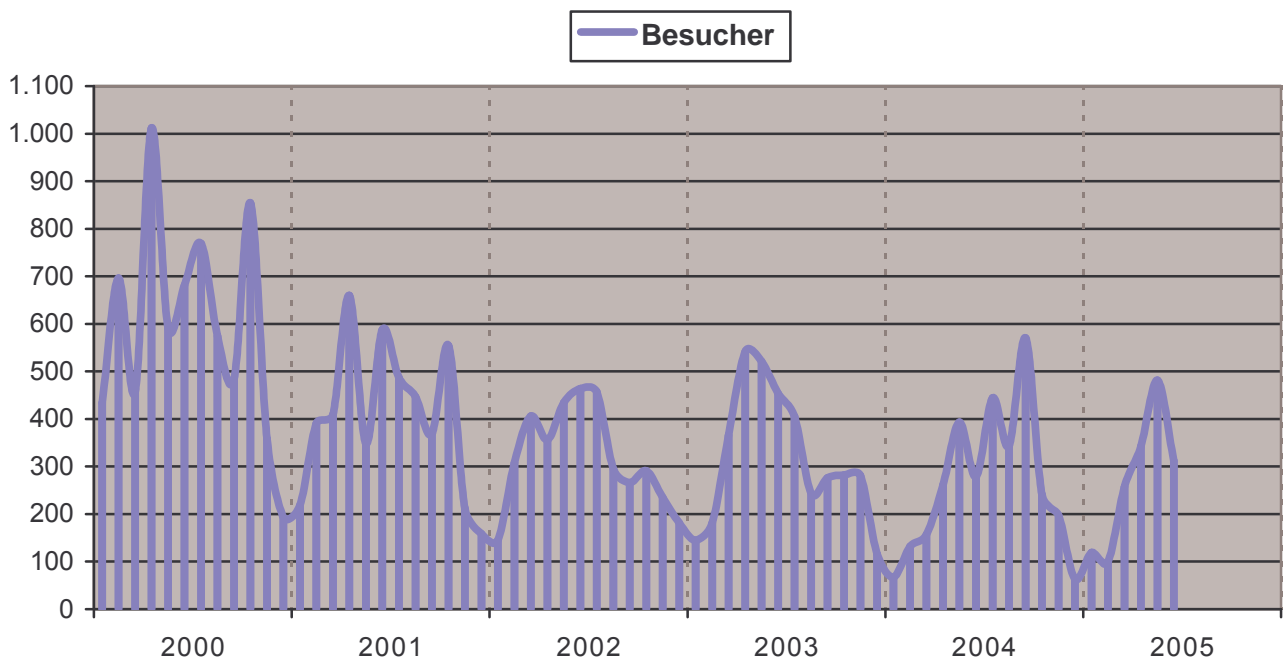
| | Patienten | | | Therapien | | | Öffnungszeiten | | | Stunden | | |
|-----------|-----------|--------|-------|-----------|--------|-------|----------------|------|------|---------|-------|------|
| | | | | | | | Tage | | | | | |
| | 2003 | 2004 | 2005 | 2003 | 2004 | 2005 | 2003 | 2004 | 2005 | 2003 | 2004 | 2005 |
| Januar | 1.530 | 1.269 | 959 | 1.816 | 1.752 | 1.368 | 31 | 31 | 31 | 432 | 364 | 304 |
| Februar | 2.003 | 1.459 | 1.592 | 2.391 | 1.973 | 2.232 | 28 | 29 | 28 | 442 | 378 | 384 |
| März | 2.365 | 1.789 | 1.771 | 3.308 | 1.651 | 2.802 | 31 | 31 | 31 | 483 | 435 | 417 |
| April | 1.578 | 1.183 | 1.439 | 2.757 | 1.709 | 2.519 | 29 | 27 | 26 | 482 | 309 | 253 |
| Mai | 1.537 | 1.221 | 1.122 | 2.336 | 1.794 | 2.098 | 30 | 23 | 24 | 317 | 282 | 303 |
| Juni | 1.405 | 1.015 | 1.220 | 2.075 | 1.558 | 2.288 | 30 | 22 | 26 | 414 | 265 | 309 |
| Juli | 1.332 | 1.035 | | 2.038 | 1.649 | | 31 | 26 | | 492 | 274 | |
| August | 990 | 837 | | 1.583 | 1.272 | | 31 | 24 | | 312 | 264 | |
| September | 1.619 | 1.188 | | 2.470 | 1.859 | | 30 | 26 | | 474 | 277 | |
| Oktober | 1.468 | 1.743 | | 2.042 | 2.517 | | 31 | 31 | | 306 | 415 | |
| November | 1.647 | 1.678 | | 2.519 | 2.535 | | 30 | 30 | | 368 | 419 | |
| Dezember | 1.361 | 1.168 | | 2.026 | 1.648 | | 28 | 28 | | 325 | 373 | |
| Gesamt | 18.835 | 15.585 | | 27.361 | 22.940 | | 360 | 328 | | 4.220 | 4.055 | |



(Quelle : Solepark Schönebeck / Bad Salzelmen)

• Kunsthof

| | Besucher | | | | | | Öffnungszeiten | | | | | |
|-----------|------------|-------|------|--------|------|------|----------------|------|------|---------|-------|------|
| | Erwachsene | | | Kinder | | | Tage | | | Stunden | | |
| | 2003 | 2004 | 2005 | 2003 | 2004 | 2005 | 2003 | 2004 | 2005 | 2003 | 2004 | 2005 |
| Januar | 137 | 63 | 110 | 8 | 4 | 9 | 31 | 11 | 11 | 146 | 64 | 67 |
| Februar | 167 | 119 | 79 | 15 | 13 | 20 | 28 | 9 | 8 | 144 | 55 | 52 |
| März | 348 | 149 | 238 | 18 | 8 | 20 | 31 | 8 | 10 | 165 | 48 | 60 |
| April | 504 | 236 | 313 | 38 | 25 | 29 | 30 | 30 | 30 | 160 | 162 | 158 |
| Mai | 509 | 359 | 337 | 12 | 34 | 144 | 31 | 31 | 31 | 190 | 167 | 165 |
| Juni | 453 | 249 | 274 | 37 | 20 | 38 | 30 | 30 | 30 | 160 | 158 | 158 |
| Juli | 331 | 401 | | 74 | 43 | | 31 | 31 | | 163 | 163 | |
| August | 224 | 325 | | 20 | 18 | | 30 | 31 | | 165 | 165 | |
| September | 264 | 562 | | 12 | 8 | | 30 | 30 | | 158 | 166 | |
| Oktober | 269 | 202 | | 13 | 39 | | 10 | 10 | | 68 | 60 | |
| November | 265 | 184 | | 16 | 13 | | 10 | 8 | | 60 | 48 | |
| Dezember | 112 | 58 | | 4 | 5 | | 11 | 7 | | 56 | 40 | |
| Gesamt | 3.583 | 2.907 | | 267 | 230 | | 304 | 236 | | 1.635 | 1.296 | |

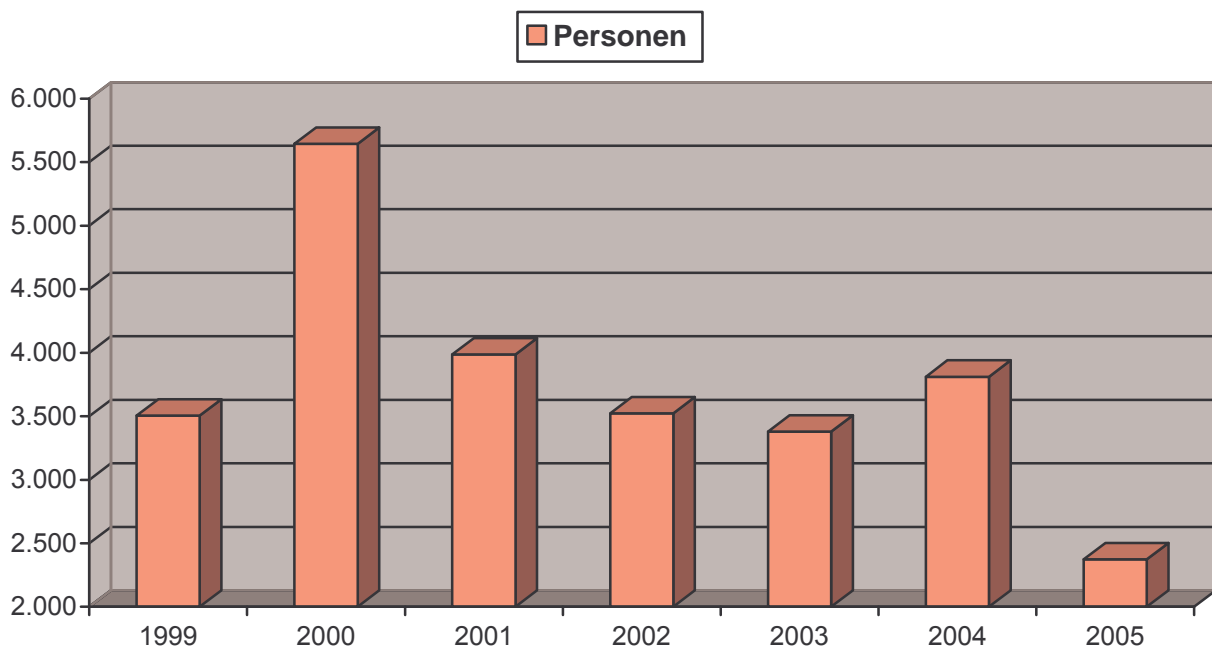


(Quelle : Solepark Schönebeck / Bad Salzelmen)

• Führungen des Soleparkes

Die unten aufgeführten Zahl von Führungen sind in erster Linie Führungen durch den Kurpark, durch den Kunsthof oder durch Bad Salzelmen.

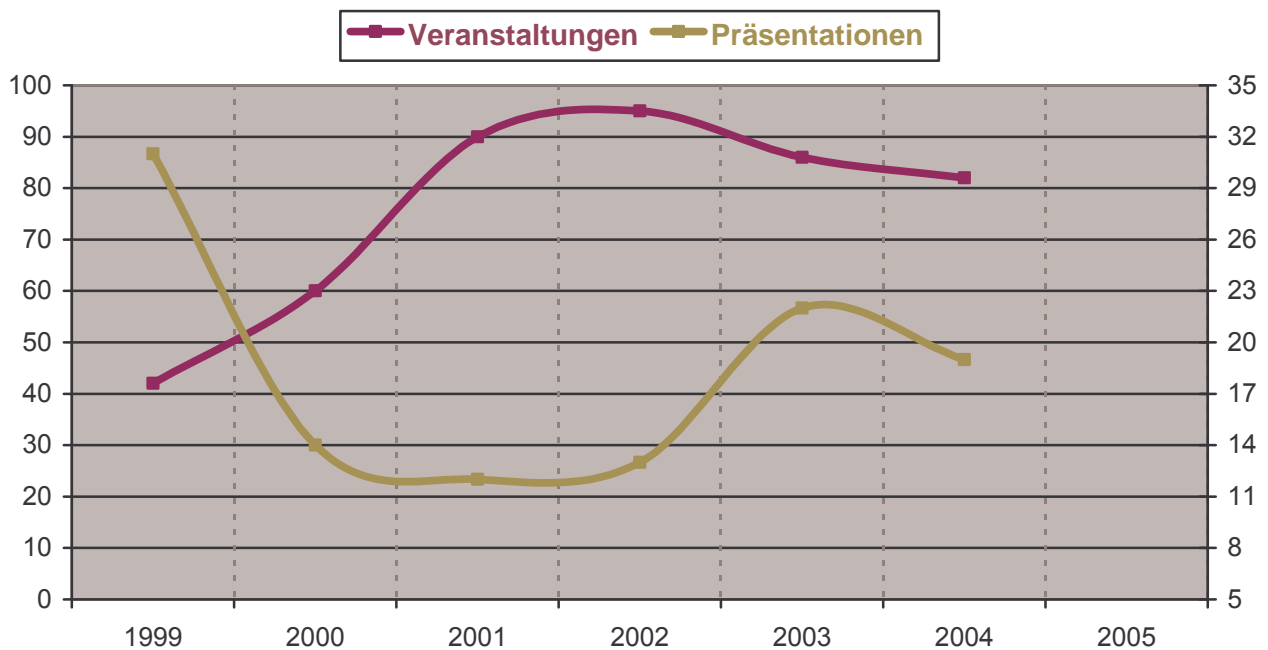
| | Führungen | | | | | Personen | | | | |
|-----------|-----------|------|------|------|------|----------|-------|-------|-------|------|
| | 2001 | 2002 | 2003 | 2004 | 2005 | 2001 | 2002 | 2003 | 2004 | 2005 |
| Januar | 4 | 6 | 3 | 6 | 11 | 64 | 135 | 55 | 103 | 304 |
| Februar | 9 | 14 | 9 | 6 | 9 | 197 | 252 | 140 | 74 | 144 |
| März | 10 | 6 | 9 | 10 | 13 | 241 | 126 | 166 | 145 | 378 |
| April | 22 | 9 | 25 | 13 | 28 | 403 | 175 | 454 | 236 | 506 |
| Mai | 26 | 33 | 29 | 27 | 31 | 516 | 659 | 520 | 518 | 687 |
| Juni | 36 | 32 | 32 | 37 | 29 | 728 | 603 | 538 | 582 | 354 |
| Juli | 8 | 11 | 13 | 24 | | 126 | 165 | 308 | 412 | |
| August | 6 | 9 | 11 | 13 | | 189 | 201 | 140 | 311 | |
| September | 30 | 29 | 18 | 33 | | 722 | 553 | 471 | 639 | |
| Oktober | 19 | 11 | 17 | 21 | | 345 | 204 | 315 | 432 | |
| November | 13 | 14 | 9 | 9 | | 309 | 207 | 114 | 107 | |
| Dezember | 12 | 16 | 8 | 8 | | 147 | 243 | 157 | 251 | |
| Gesamt | 195 | 190 | 183 | 207 | | 3.987 | 3.523 | 3.378 | 3.811 | |



(Quelle : Solepark Schönebeck / Bad Salzelmen)

• Präsentationen und Veranstaltungen des Soleparkes

| | Veranstaltung | | | | | Präsentationen | | | | |
|-----------|---------------|------|------|------|------|----------------|------|------|------|------|
| | 2001 | 2002 | 2003 | 2004 | 2005 | 2001 | 2002 | 2003 | 2004 | 2005 |
| Januar | 6 | 8 | 3 | 3 | 5 | 2 | 2 | 3 | 0 | 2 |
| Februar | 4 | 6 | 3 | 5 | 4 | 0 | 0 | 2 | 2 | 1 |
| März | 12 | 6 | 4 | 5 | 7 | 1 | 2 | 2 | 2 | 2 |
| April | 8 | 7 | 13 | 7 | 5 | 1 | 2 | 3 | 1 | 2 |
| Mai | 12 | 9 | 15 | 13 | 12 | 0 | 0 | 4 | 2 | 0 |
| Juni | 8 | 9 | 11 | 12 | 10 | 0 | 1 | 1 | 2 | 4 |
| Juli | 11 | 13 | 8 | 8 | | 0 | 1 | 2 | 1 | |
| August | 10 | 7 | 8 | 6 | | 1 | 2 | 1 | 2 | |
| September | 6 | 12 | 10 | 11 | | 3 | 1 | 1 | 0 | |
| Oktober | 4 | 12 | 4 | 5 | | 1 | 0 | 0 | 4 | |
| November | 4 | 7 | 5 | 5 | | 3 | 1 | 2 | 3 | |
| Dezember | 5 | 5 | 2 | 2 | | 0 | 1 | 1 | 2 | |
| Gesamt | 90 | 101 | 86 | 82 | | 12 | 13 | 22 | 19 | |



(Quelle : Solepark Schönebeck / Bad Salzelmen)

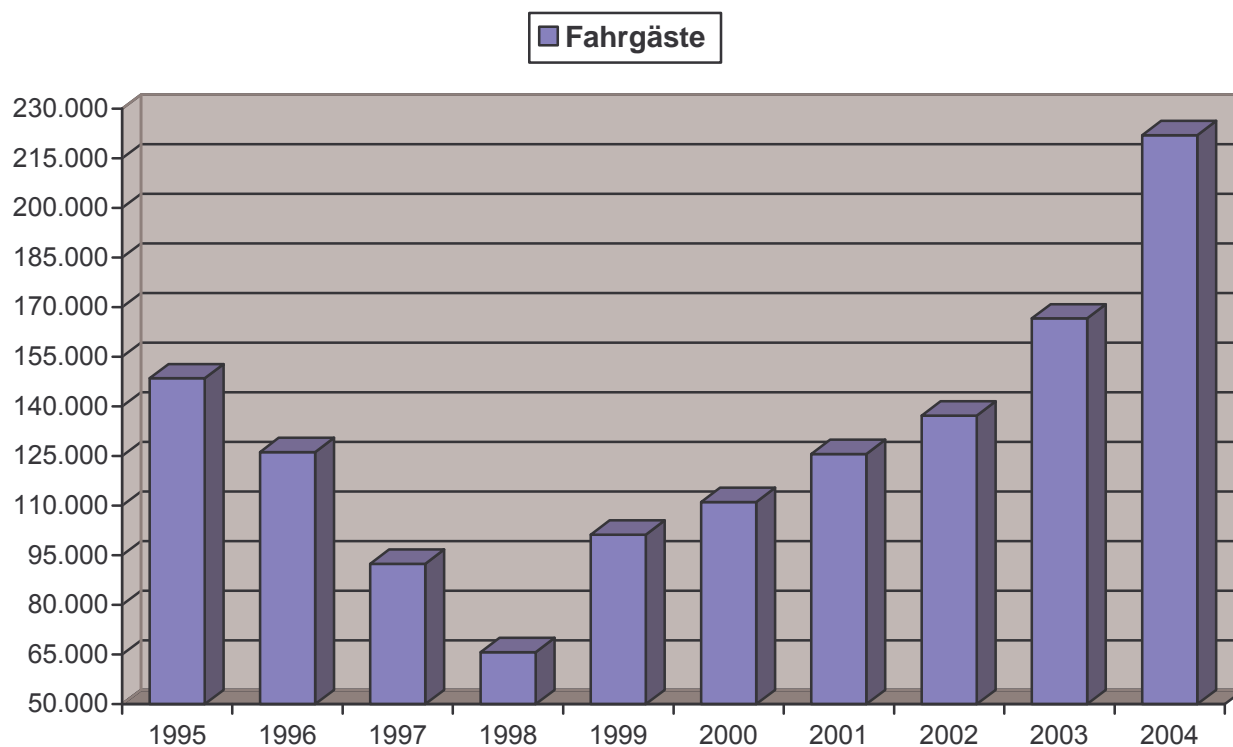
Öffentlicher Personennahverkehr

• Buslinien

In den folgenden Angaben sind die beförderten Personen gesamt und davon die Schüler aufgeführt.

| 2005 | I. Quartal | II. Quartal | III. Quartal | IV. Quartal |
|---------------|------------|-------------|--------------|-------------|
| Fahrgäste | 64.384 | 72.383 | | |
| davon Schüler | 61.600 | 69.429 | | |

| | 2004 | 2003 | 2002 | 2001 | 2000 | 1999 | 1998 |
|---------------|---------|---------|---------|---------|---------|---------|--------|
| Fahrgäste | 222.004 | 166.624 | 137.222 | 125.622 | 111.123 | 101.244 | 65.730 |
| davon Schüler | 210.369 | 149.214 | 116.210 | 102.528 | 83.473 | 56.038 | 24.800 |



(Quelle : Buslinien GmbH)

Finanzen

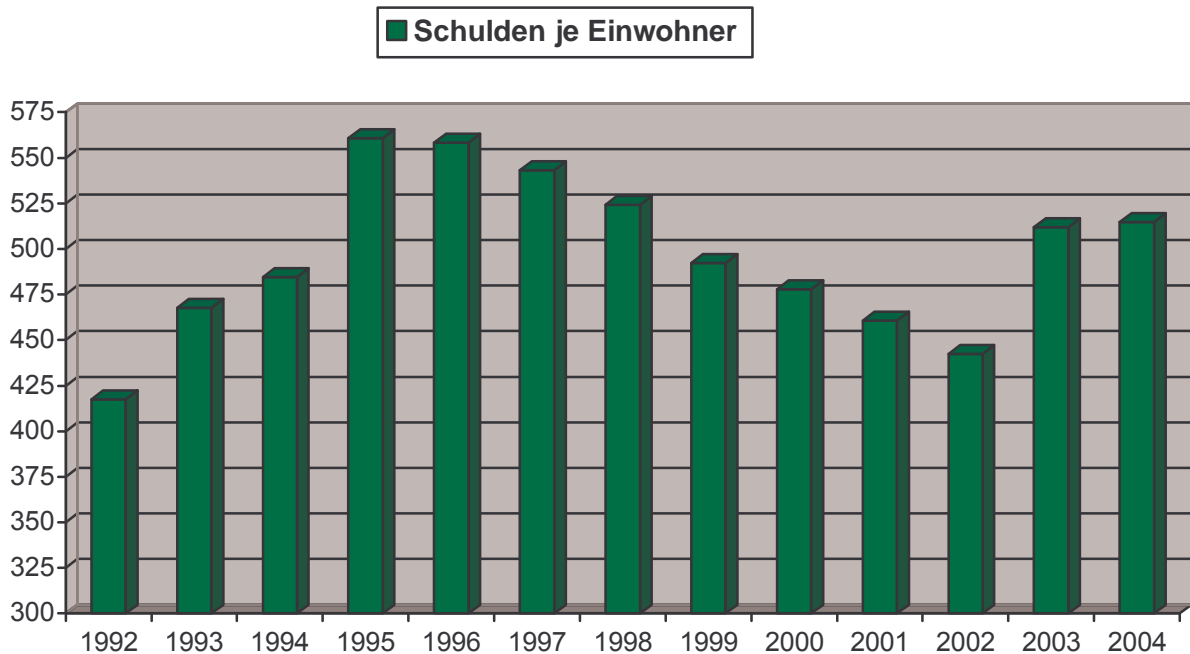
• Steuereinnahmen

Für das Jahr 2005 ist der Haushaltsansatz und für die Jahre 2004 bis 2001 ist jeweils das Rechnungsergebnis angegeben.

| in EURO | 2005 | 2004 | 2003 | 2002 | 2001 |
|------------------------------------|-----------|--------------|--------------|--------------|--------------|
| Grundsteuer A | 63.800 | 55.151,77 | 55.229,12 | 54.993,49 | 57.941,42 |
| Grundsteuer B | 2.590.000 | 2.223.337,56 | 2.317.729,36 | 2.221.944,51 | 2.160.356,60 |
| Gewerbsteuer | 5.500.000 | 5.259.880,87 | 3.459.819,52 | 4.267.946,10 | 5.700.318,02 |
| Gemeindeanteil an der Einkommenst. | 2.231.800 | 2.769.807,70 | 2.516.058,59 | 2.758.804,33 | 2.475.831,82 |

• Schuldenstand

| in EURO | 2004 | 2003 | 2002 | 2001 | 2000 |
|---------------|---------------|---------------|---------------|---------------|---------------|
| Schuldenstand | 17.807.104,66 | 17.852.991,00 | 15.663.388,00 | 16.542.631,82 | 17.388.274,19 |
| je Einwohner | 514,75 | 512,04 | 442,53 | 460,55 | 477,74 |



(Quelle : Kämmerei)

Informations- und Kommunikationstechnik

• Grad der Vernetzung

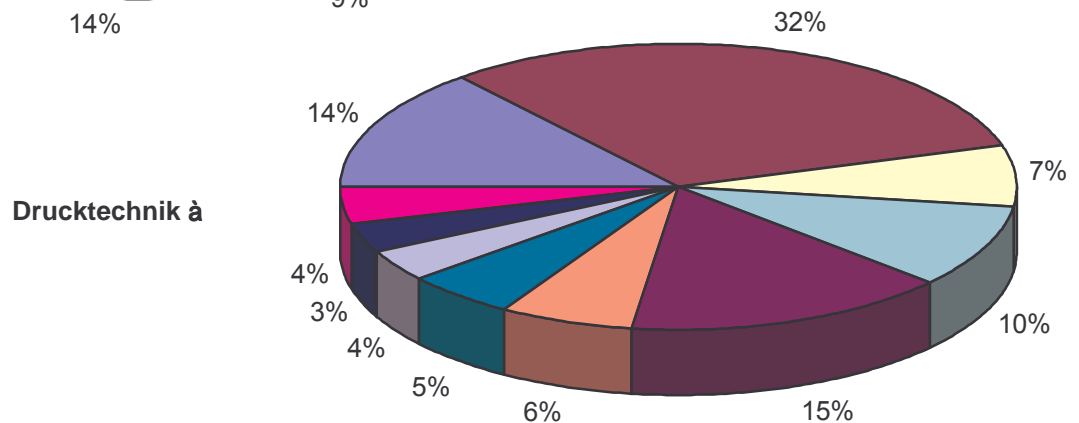
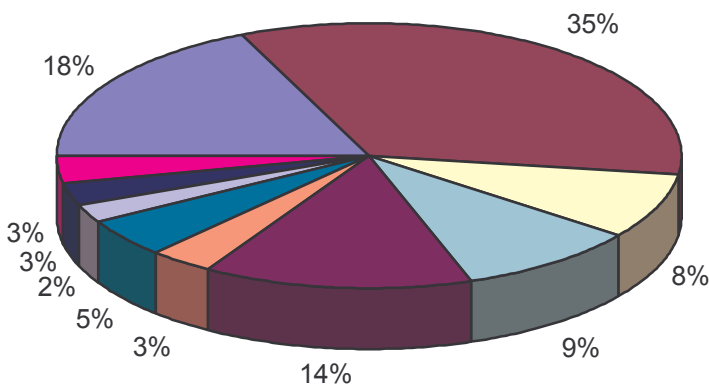
Bei den folgenden Angaben wird ein Überblick über die EDV-Vernetzung der Stadtverwaltung in den einzelnen Häusern gegeben.

| | |
|---------------------|---|
| Rathaus | Verkabelung RJ45 (100 MHz) Richtfunk zum LAN Friedrichstraße 117 (Protokoll TCP/IP) Richtfunk zum LAN Moskauer Straße 16 (Protokoll TCP/IP) Lichtwellenleiter zum Breiteweg 11 Betriebssystem : WIN-NT / WIN 2000 (Protokoll TCP/IP) |
| Breiteweg 11 | Verkabelung RJ45 (100 MHz) Lichtwellenleiter zum Rathaus und Breiteweg 12, 12a DDV (2MBit) zum LAN Grabenstraße 9 / 11 (Protokoll TCP/IP) DDV (2MBit) zum Internetprovider (Protokoll TCP/IP) Betriebssystem : WIN-NT / WIN 2000 (Protokoll TCP/IP) |
| Breiteweg 12 | Verkabelung RJ45 (100 MHz) Lichtwellenleiter zum Breiteweg 11 Betriebssystem : WIN-NT (Protokoll TCP/IP) |
| Breiteweg 12 a | Verkabelung RJ45 (100 MHz) Lichtwellenleiter zum Breiteweg 11 Betriebssystem : WIN-NT (Protokoll TCP/IP) |
| Gabenstraße 9 / 11 | Verkabelung RJ45 (100 MHz) DDV (2MBit) zum LAN Breiteweg 11 (Protokoll TCP/IP) Betriebssystem : WIN-NT (Protokoll TCP/IP) |
| Moskauer Straße 16 | Verkabelung RJ45 (100 MHz) Richtfunk zum LAN Markt 1 (Protokoll TCP/IP) Betriebssystem : WIN-NT (Protokoll TCP/IP) |
| Am Stadtfeld 40 | Verkabelung RJ45 (100 MHz) Betriebssystem : WIN-NT (Protokoll TCP/IP) |
| Friedrichstraße 117 | Verkabelung RJ45 (100 MHz) Richtfunk zum LAN Markt 1 (Protokoll TCP/IP) Betriebssystem : WIN-NT (Protokoll TCP/IP) |

• PC / Bildschirm-Arbeitsplätze und Drucktechnik

Bei den folgenden Angaben wird ein Überblick über die EDV-Arbeitsplätze sowie der Drucktechnik der Stadtverwaltung in den einzelnen Häusern der Kernverwaltung gegeben.

| | PC | Server | Drucktechnik |
|----------------------|----|--------|--------------|
| Rathaus | 39 | 1 | 26 |
| Breiteweg 11 | 73 | 9 | 59 |
| Breiteweg 12 | 17 | 0 | 13 |
| Breiteweg 12 a | 20 | 0 | 18 |
| Grabenstraße 9 / 11 | 30 | 4 | 29 |
| Moskauer Straße 16 | 7 | 2 | 12 |
| Am Stadtfeld 40 | 10 | 1 | 10 |
| Friedrichstraße 117 | 5 | 1 | 7 |
| Sonst. Einrichtungen | 6 | 1 | 6 |
| Städtische Bauhof | 7 | 1 | 8 |



| | | | |
|------------------------|----------------------|-------------------|-----------------------|
| ■ Rathaus | ■ Breiweg 11 | ■ Breiweg 12 | ■ Breiweg 12a |
| ■ Grabenstraße 9/11 | ■ Moskauer Str. 16 | ■ Am Stadtfeld 40 | ■ Friedrichstraße 117 |
| ■ Sonst. Einrichtungen | ■ Städtischer Bauhof | | |

(Quelle : Hauptamt)