

DAS SCHÖNEBECKER INKLUSIONSNETZWERK
UND DIE PARTNERSCHAFT FÜR DEMOKRATIE
SCHÖNEBECK (ELBE) LADEN EIN:

Sommerfest & Markt der Möglichkeiten

20. SEPTEMBER 2023

15:00 - 18:00 UHR

CJD SCHÖNEBECK AM STADTFELD
AM STADTFELD 3, 39218 SCHÖNEBECK (ELBE)

FÜR DAS LEIBLICHE WOHL IST GESORGT
EINTRITT FREI

ZUM PROGRAMM

- | | |
|--------------|--|
| 15:00 Uhr | Eröffnung und Grußworte |
| ab 16:00 Uhr | Musikalischer Rahmen durch Band: City Bull Radio |
| durchgehend | <ul style="list-style-type: none">• Informationsmöglichkeiten bei Trägern des Inklusionsnetzwerkes (Übersicht anbei)• Projektpräsentation Pfd Schönebeck (Elbe)• Schmink- und Tattoostand (Young Generation)• Spaß- und Spielmöglichkeiten (FZ Future)• Einsatzfahrzeug der Feuerwehr Felgeleben vor Ort |



Blinden- und
Sehbehindertenverband
Sachsen-Anhalt e.V. (BSVSA)



**Lebenshilfe
Bördeland**
gemeinnützige Gesellschaft mbH

MITEINANDER. SOZIAL STARK



Kreisverband
Salzland e.V.



Gefördert im Rahmen des Landesprogramms



Gefördert vom

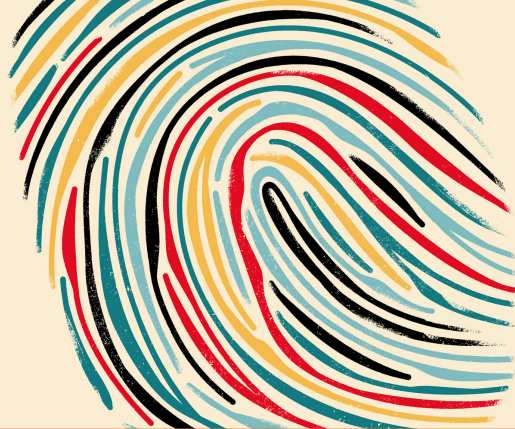


im Rahmen des Bundesprogramms

Demokratie **leben!**

DEMOKRATIE- KONFERENZ ... MAL ANDERS!

des Bundesprogramms
„Demokratie leben!“- der Partnerschaft für
Demokratie in Schönebeck (Elbe)



Liebe Mitbürgerinnen und Mitbürger,

wir freuen uns, Sie herzlich zur gemeinschaftlichen Veranstaltung des Schönebecker Inklusionsnetzwerkes und der Partnerschaft für Demokratie Schönebeck (Elbe) einzuladen!

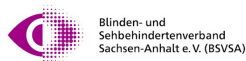
In diesem Jahr verschmelzen das jährliche Sommerfest des Inklusionsnetzwerkes und die Demokratiekonferenz der Partnerschaft für Demokratie in Form eines Marktes der Möglichkeiten zu einem besonderen Ereignis, das Sie nicht verpassen sollten.

Diese Veranstaltung ist ein Symbol unseres Engagements für eine offene und vielfältige Gesellschaft. Wir möchten Ihnen die Möglichkeit bieten, mehr über die vielfältigen Träger und Projekte in Schönebeck zu erfahren und einen Einblick in unsere Bemühungen für Inklusion und Demokratie zu gewinnen. Unser Markt der Möglichkeiten wird eine breite Palette von Ständen bieten, an denen Sie sich informieren und einbringen können.

Das bunte Rahmenprogramm ist sowohl für Groß als auch Klein ein Highlight. Wir haben spannende Aktivitäten, Musik, Getränke und leckeres Essen vorbereitet. Gemeinsam wollen wir mit unseren Projekt- und Kooperationspartnern unsere Bemühungen für Inklusion, Vielfalt und Teilhabe in unserer Gemeinschaft sichtbar machen. Gemeinsam wollen wir eine Gesellschaft schaffen, die für alle offen ist und in der jeder eine Stimme hat.

Wir freuen uns auf Ihren Besuch und verbleiben mit freundlichen Grüßen

Ihr Inklusionsnetzwerk und Ihre Partnerschaft für Demokratie in Schönebeck (Elbe)





Ergänzende unabhängige Teilhabeberatung (EUTB)

Pflegeheim St. Barbara, Bodengasse 4,
39218 Schönebeck (Elbe)
Beraterin: Frau Antje Hemberger
Tel.: 03471 37 00 79
Email: eutb@caritas-salzlandkreis.de

Ambulanter Hospizdienst der Pfeifferschen Stiftungen Magdeburg

Friedrichstr. 88a, 39218 Schönebeck (Elbe)
Ansprechpartner: Fabian Es Saber
Tel.: 0152 27 23 01 94
Email:
amb.hospizdienst@pfeiffersche-stiftungen.de

Stadt Schönebeck (Elbe)

Gleichstellungsbeauftragte und ehrenamtliche Inklusionsbeauftragte
Andrea Alzuro Lopez
Breiteweg 11, 39218 Schönebeck (Elbe)
Tel.: 03928 710 303
Email: A.Alzuro-Lopez@schoenebeck-elbe.de
www.schoenebeck.de

Externe Koordinierungs- und Fachstelle des Bundesprogramms „Demokratie leben!“

Rückenwind e.V. Schönebeck (Elbe)
Ansprechpartnerin: Ailena König
Tel.: 0176 628 933 78
fachstelle@demokratie-leben-sbk.de



Was heißt Inklusion?

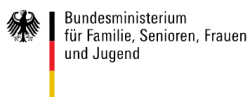
Inklusion kommt aus der lateinischen Sprache. Das Wort bedeutet eingeschlossen sein, dazu gehören.

Was ist Inklusion?

Inklusion bedeutet, dass jeder Mensch ganz natürlich dazu gehört. Oder anders: Inklusion ist, wenn alle mitmachen dürfen. Egal, wie du aussiehst, welche Sprache du sprichst oder ob du eine Behinderung hast. Zum Beispiel: Kinder mit und ohne Behinderung lernen zusammen in der Schule. Wenn jeder Mensch überall dabei sein kann, am Arbeitsplatz, beim Wohnen oder in der Freizeit: Das ist Inklusion. (Quelle: Aktion Mensch e.V.)

Es geht um die Gesellschaft und um die Menschen, die in ihr leben. Inklusion bewirkt in der Gesellschaft eine Veränderung im Denken und Handeln. Niemand wird ausgeschlossen. Es gibt keine Ausgrenzung. Verschiedenheit der Menschen ist eine Bereicherung und ALLE haben trotz Unterschiedlichkeit das Recht auf Chancengleichheit und Gleichbehandlung.

Gefördert durch:



Demokratie **leben!**

Schönebecker Inklusionsnetzwerk (SIN)



Wir sind ein Zusammenschluss haupt- und ehrenamtlich agierender gleichgesinnter und gleichberechtigter Akteurinnen und Akteure aus verschiedensten Bereichen der Region Schönebeck und Umgebung. Unsere Ziele:

- Gestaltung eines inklusiven Lebens in der Stadt Schönebeck
- Austausch zwischen den Akteurinnen und Akteuren zu aktuellen Themen
- Entwicklung gemeinsamer Vorgehensweisen, um aktuell schwierige Aufgaben zu lösen
- Aktivierung und Förderung des menschlichen Zusammenlebens in der Region Schönebeck, um die Teilhabe aller zu ermöglichen
- Ansprechpartner für alle

**Vorsitzender des Schönebecker
Inklusionsnetzwerkes
Beisitzer im Landesvorstand
BSVSA e.V.**

Frank Brehmer
Tel.: 03928 400 430
Mobil: 0177 68 42 993

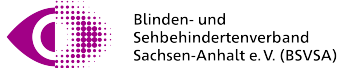


www.schoenebeck.de/de/inklusionsnetzwerk.html

**Allgemeiner
Behindertenverband
in Sachsen-Anhalt e.V.
(ABiSA e.V.)**



Ansprechpartnerin: Kathrin Haase
Moskauer Str. 23, 39218 Schönebeck
Tel.: 03928 72 86 72
Mobil: 0157 31 49 61 39
Email: abisaev@t-online.de
www.abisa.de (externer Link)



Blinden- und
Sehbehindertenverband
Sachsen-Anhalt e.V. (BSVSA)

**Blinden- und Sehbehindertenverband
Sachsen-Anhalt e.V. (BSVSA e.V.)**

Vorsitzende im Landesvorstand und Beraterin
im Projekt „Blickpunkt Auge“: Christel Pildner
Hanns-Eisler-Platz 5, 39128 Magdeburg
Tel.: 0391 289 62 31
Mobil: 0160 92 71 80 71
Email: c.pildner@blickpunkt-auge.de
www.blickpunkt-auge.de (externer Link)

**CJD Sachsen-Anhalt,
Schönebeck**



Ansprechpartner: Steffen David
Tel.: 03928 76 98 141
Ansprechpartner: Jürgen Immesberger
Tel.: 03928 41 800 41
Schönebeck :: CJD Sachsen-Anhalt
www.cjd-sachsen-anhalt.de (externer Link)

MITEINANDER. SOZIAL STARK



Diakonieverein Burghof e.V.

Burghof 1, 39218 Schönebeck (Elbe)
Ansprechpartnerin: Kathi Schobert
Tel.: 03928 716 624
Email: schobert@burghof-sbk.de
www.burghof-sbk.de/wohnen-leben-mit-Assistenz (externer Link)



Gehörlosenvertretung

Unterstützerin: Frau Holthaus



**Lebenshilfe
Bördeland**

gemeinnützige Gesellschaft mbH

**Lebenshilfe Bördeland gGmbH
Kindertageseinrichtung "Kinderoase"**

Prager Str. 71, 39218 Schönebeck (Elbe)
Leiterin: Frau Dobertin
Tel.: 03928 67 313
Email:
kita.kinderoase@lebenshilfe-boerdeland.de

Kindertageseinrichtung "Sonnenblume"

Pestalozzistr. 3, 39218 Schönebeck (Elbe)
Leiterin: Frau König
Tel.: 03928 65 473
Email: Kita.sonnenblume@lebenshilfe-boerdeland.de

Frühförderung

Schulstr. 6, 39418 Staßfurt
Leiterin: Frau Rettke
Tel.: 03925 98 93 91
Email: ffstft@lebenshilfe-boerdeland.de



Rückenwind e.V.

Bahnhofstr. 11/12, 39218 Schönebeck (Elbe)
Ansprechpartner: Stefan Assig
Tel.: 03928 76 87 711
Email: freiwilligenprojekt@rueckenwind-schoenebeck.de
<https://www.rueckenwind-schoenebeck.de>
(externer Link)

**Selbsthilfegruppe
„Gemeinsam stark
für Schicksalskinder“**

„FZ Future“,
Moskauer Str. 30, 39218 Schönebeck (Elbe)
Gruppensprecherin: Christiane Richter
Tel.: 03928 67 310



Kreisverband
Salzland e.V.

Arbeiterwohlfahrt, Kreisverband Salzland e.V.

O.-Kohle-Str. 23, 39218 Schönebeck (Elbe)
Mehrgenerationenprojekte
Ansprechpartner: Holger Schwenzfeier
Tel.: 03928 70 20 10
Mobil: 0173 79 83 881
Email: awo@awo-slk.de
<https://www.awo-slk.de> (externer Link)

Stadtseniorenrat

Markt 1, 39218 Schönebeck (Elbe)
Tel.: 03928 710 710
Email: seniorenrat@schoenebeck.de
www.schoenebeck.de