

# **STADT SCHÖNEBECK (ELBE)**

## **Statistik** **Heft 2 / 2014**

**SG EDV**  
**STATISTIKSTELLE**

# Übersicht

<b>1. Allgemeine Angaben</b> .....	<b>Seite 3</b>
<b>2. Bevölkerung</b> .....	<b>Seite 4</b>
• Bevölkerungsentwicklung	
• natürliche und räumliche Bevölkerungsbewegung	
• Altersentwicklung	
• Arbeitslosenentwicklung	
• Sozialversicherungspflichtig Beschäftigte	
• Geringfügig entlohnte Beschäftigte	
• Eheschließungen	
• Bestattungen	
<b>3. Wirtschaft</b> .....	<b>Seite 10</b>
• Betriebe im Verarbeitenden Gewerbe sowie Bergbau und Gewinnung von Steinen und Erden	
• Betriebe im Bauhauptgewerbe	
• Gewerbebestand	
<b>4. Finanzen</b> .....	<b>Seite 13</b>
• Steuereinnahmen	
• Schuldenstand	
<b>5. Wohnungswesen</b> .....	<b>Seite 16</b>
• Zahl der Wohngeldanträge / -zahlungen	
<b>6. Ordnungswesen</b> .....	<b>Seite 17</b>
• geahndete Ordnungswidrigkeiten	
<b>7. Bildung und Betreuung</b> .....	<b>Seite 18</b>
• Schulen und deren Belegung	
<b>8. Kultur</b> .....	<b>Seite 19</b>
• Stadtbibliothek	
• Stadtarchiv	
<b>9. Sport</b> .....	<b>Seite 21</b>
• Schwimmhalle	
• Freibad	
• Sporthalle „Franz Vollbring“	
• Stadion Magdeburger Straße (SSC) und Barbarastraße (SSV)	
• Sportvereine	
<b>10. Kur und Tourismus</b> .....	<b>Seite 27</b>
• Fremdenverkehr	
• Solequell	
• Lindenbad	
• Kunsthof	
• Führungen des Soleparkes	
• Präsentationen und Veranstaltungen des Soleparkes	

# Allgemeine Angaben

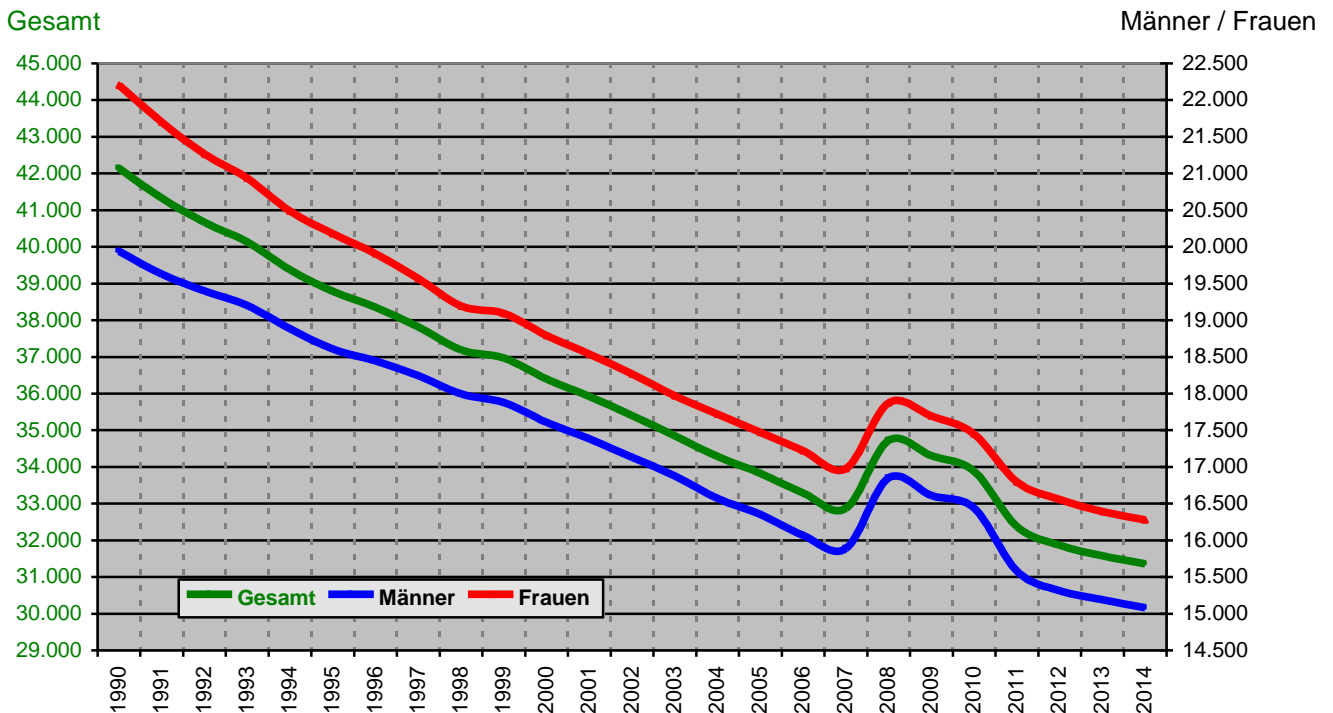
Art der Gemeinde	Mittelzentrum mit Teilfunktion eines Oberzentrums
Gemeindenummer	15089305
Geographische Lage (Rathaus)	52° 01' 14" nördlicher Breite 11° 44' 17" östlicher Länge
Nord - Süd - Ausdehnung	10,9 km
Ost - West - Ausdehnung	13,7 km
katasteramtliche Fläche	Gesamt: 85,81 km <sup>2</sup> davon Wasser : 4,54 km <sup>2</sup> Verkehr : 4,53 km <sup>2</sup> Wald : 14,75 km <sup>2</sup>
Länge der Elbe in Schönebeck	14,0 km
Angrenzende Städte / Gemeinden	Nord : Landeshauptstadt Magdeburg, Gommern Ost : Barby Süd : Calbe, Bördeland West : Bördeland
Angrenzende Verkehrswege	Bahn : Magdeburg <-> Halle, Leipzig Magdeburg <-> Staßfurt, Aschersleben Auto : Welsleben <-> Gommern B 246a Nord : über Magdeburg an die A 2 West : Richtung Welsleben an die A14 / B 71 Wasser : Elbe mit Hafen in Frohse
Besondere Bauwerke	Gradierwerk (350 m Länge) Rathaus Kreismuseum Salzturm (37 m Höhe) St.-Johannis-Kirche (52 m Höhe) St.-Jakobi-Kirche (52 m Höhe) Salzblume

# Bevölkerung

## • Bevölkerungsentwicklung

Ab dem Stand 31.12.2008 werden die Zahlen für die Stadt Schönebeck (Elbe) einschließlich der Eingemeindungen von Plötzky, Pretzien und Ranies ausgewiesen. Ab dem Jahr 2011 sind die Ergebnisse des Zensus 2011 berücksichtigt.

Stand	Bevölkerung in Personen			Stand	Bevölkerung in Personen		
	Gesamt	Männer	Frauen		Gesamt	Männer	Frauen
30.06.2014	31.359	15.082	16.277	31.12.2004	34.288	16.570	17.718
31.12.2013	31.582	15.192	16.390	31.12.2003	34.847	16.877	17.970
31.12.2012	31.870	15.314	16.556	31.12.2002	35.395	17.130	18.265
31.12.2011	32.372	15.580	16.792	31.12.2001	35.919	17.383	18.536
31.12.2010	33.888	16.438	17.450	31.12.2000	36.397	17.606	18.791
31.12.2009	34.305	16.612	17.693	31.12.1999	36.968	17.878	19.090
31.12.2008	34.723	16.850	17.873	31.12.1998	37.191	17.997	19.194
31.12.2007	32.867	15.888	16.979	31.12.1997	37.813	18.246	19.567
31.12.2006	33.290	16.070	17.220	31.12.1996	38.347	18.444	19.903
31.12.2005	33.823	16.352	17.471	31.12.1995	38.786	18.605	20.181
2004 -> 2014	- 2.929	- 1.488	- 1.441	1990 -> 2014	- 10.783	- 4.858	- 5.925

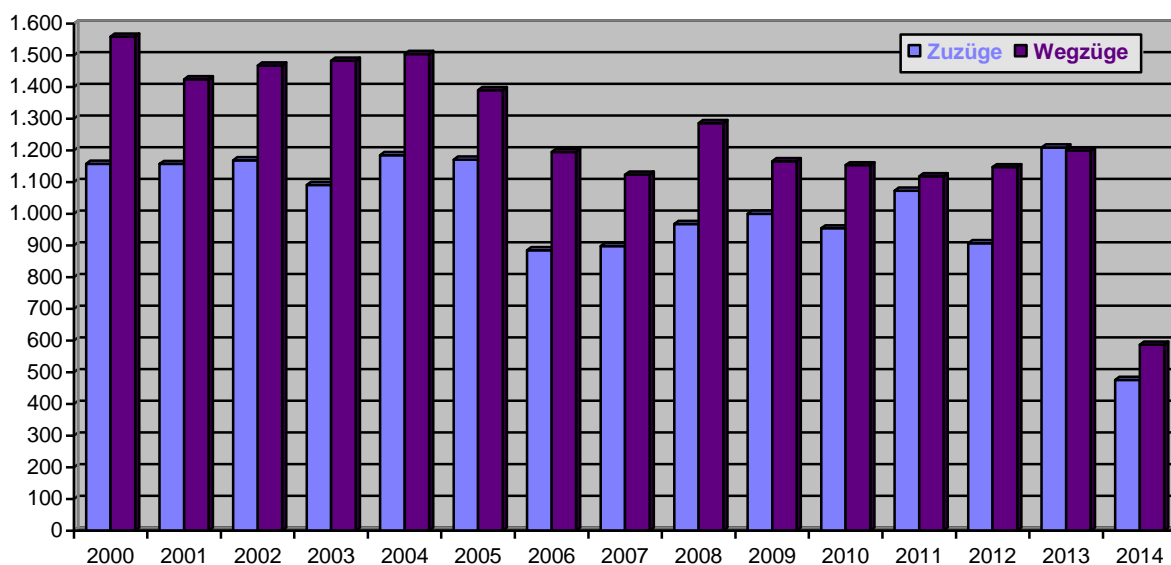
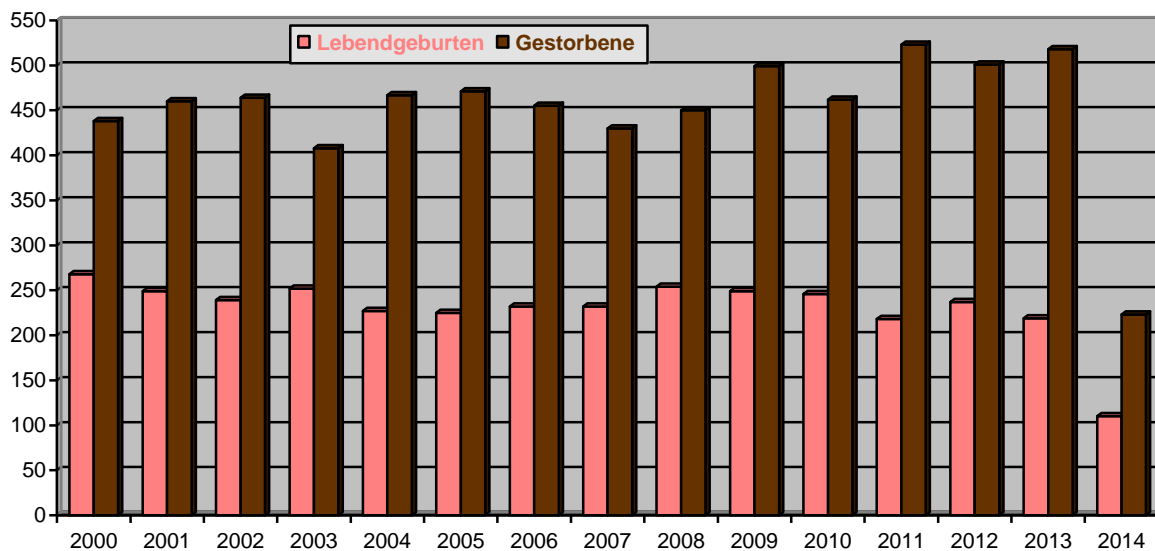


(Quelle : Statistisches Landesamt Sachsen-Anhalt)

## • natürliche und räumliche Bevölkerungsbewegung

Ab dem Stand 31.12.2008 werden die Zahlen für die Stadt Schönebeck (Elbe) einschließlich der Eingemeindungen von Plötzky, Pretzien und Ranies ausgewiesen.

Stand	in Personen			
	Lebendgeburten	Gestorbene	Zuzüge	Fortzüge
30.06.2014	110	223	476	587
31.12.2013	219	518	1.209	1.199
31.12.2012	237	501	907	1.147
31.12.2011	218	523	1.073	1.118
31.12.2010	246	462	954	1.153
31.12.2009	249	499	1.000	1.166
31.12.2008	254	450	968	1.286
31.12.2007	232	430	898	1.123
31.12.2006	232	455	885	1.195
31.12.2005	225	471	1.171	1.390

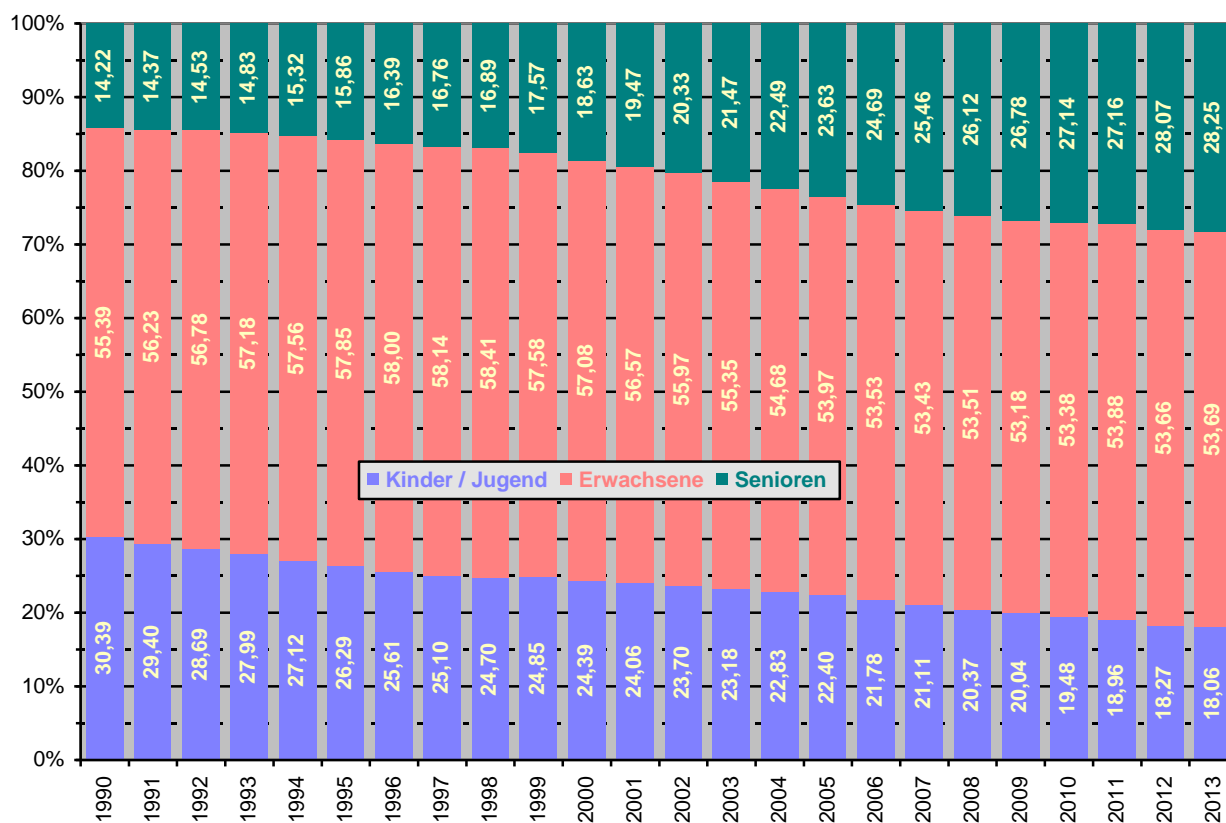


(Quelle : Statistisches Landesamt Sachsen-Anhalt)

## • Altersentwicklung

In der nachfolgenden Tabelle ist der Altersdurchschnitt in Schönebeck angegeben. Ab dem Stand 2008 werden die Zahlen für die Stadt Schönebeck (Elbe) einschließlich der Eingemeindungen von Plötzky, Pretzien und Ranies ausgewiesen.

Jahr	Kinder / Jugend (24 und jünger)	Erwachsene (25 bis 64)	Senioren (65 und älter)	Altersdurchschnitt in Jahren
2013	5.704	16.957	8.921	48,2
2012	5.824	17.100	8.946	48,0
2011	6.358	18.072	9.112	47,6
2010	6.601	18.090	9.197	47,3
2009	6.874	18.245	9.186	46,9
2008	7.075	18.579	9.069	46,6
2007	6.938	17.562	8.367	46,3
2006	7.249	17.822	8.219	45,8
2005	7.575	18.256	7.992	45,4
2004	7.828	18.748	7.712	45,0

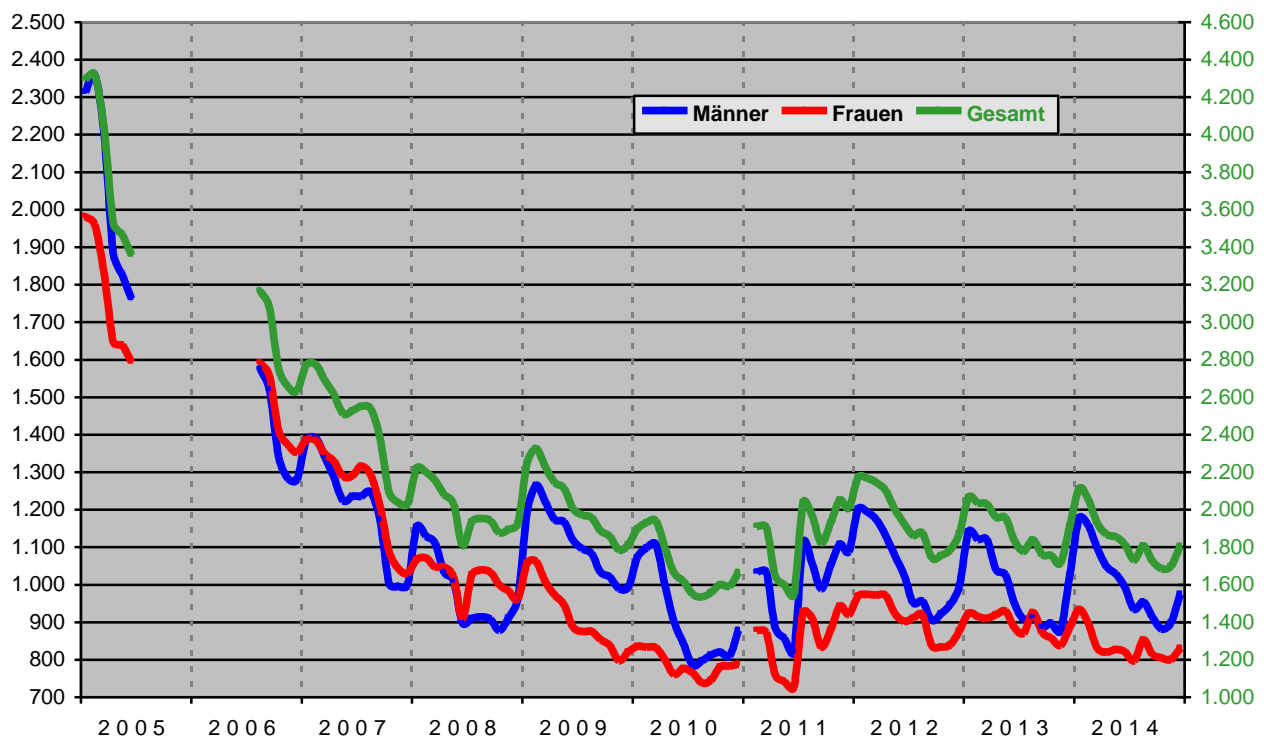


(Quelle : Statistisches Landesamt Sachsen-Anhalt, eigene Berechnungen)

## • Arbeitslosenentwicklung

Für die Stadt wird von der Bundesagentur für Arbeit leider keine Arbeitslosenquote ausgewiesen. Für September 2005 bis Juli 2006 liegen keine Daten für die Stadt vor. Auf Grund der Zusammenlegung der Behörden im Salzlandkreis können keine Daten für Januar 2011 ermittelt werden.

2014	Gesamt	davon Männer	davon Frauen	davon unter 25	davon über 55	Quote	
						Kreis	Land
Januar	2.111	1.177	934	98	454	14,2	12,0
Februar	2.059	1.160	899	87	453	13,7	12,0
März	1.929	1.098	831	82	437	13,0	11,5
April	1.868	1.048	820	78	458	12,0	11,0
Mai	1.856	1.029	827	75	456	11,9	10,8
Juni	1.815	994	821	83	427	11,6	10,4
Juli	1.732	935	797	80	400	11,2	10,3
August	1.807	954	853	105	389	11,4	10,3
September	1.728	914	814	93	381	11,0	10,0
Oktober	1.687	882	805	77	387	10,9	9,8
November	1.699	898	801	87	389	11,1	9,8
Dezember	1.806	975	831	70	408	12,2	10,2
Durchschnitt	1.841	1.005	836	85	420	12,0	10,7
Jahr 2013	1.887	992	895	103	388	12,2	11,2
Jahr 2012	1.951	1.040	911	118	333	12,0	11,5
Jahr 2011	1.866	1.009	858	126	364	12,2	11,6
Jahr 2010	1.708	920	788	100	324	12,5	11,8
Jahr 2009	2.036	1.116	919	136	322	13,7	13,6



(Quelle : Bundesagentur für Arbeit)

## • Sozialversicherungspflichtig Beschäftigte

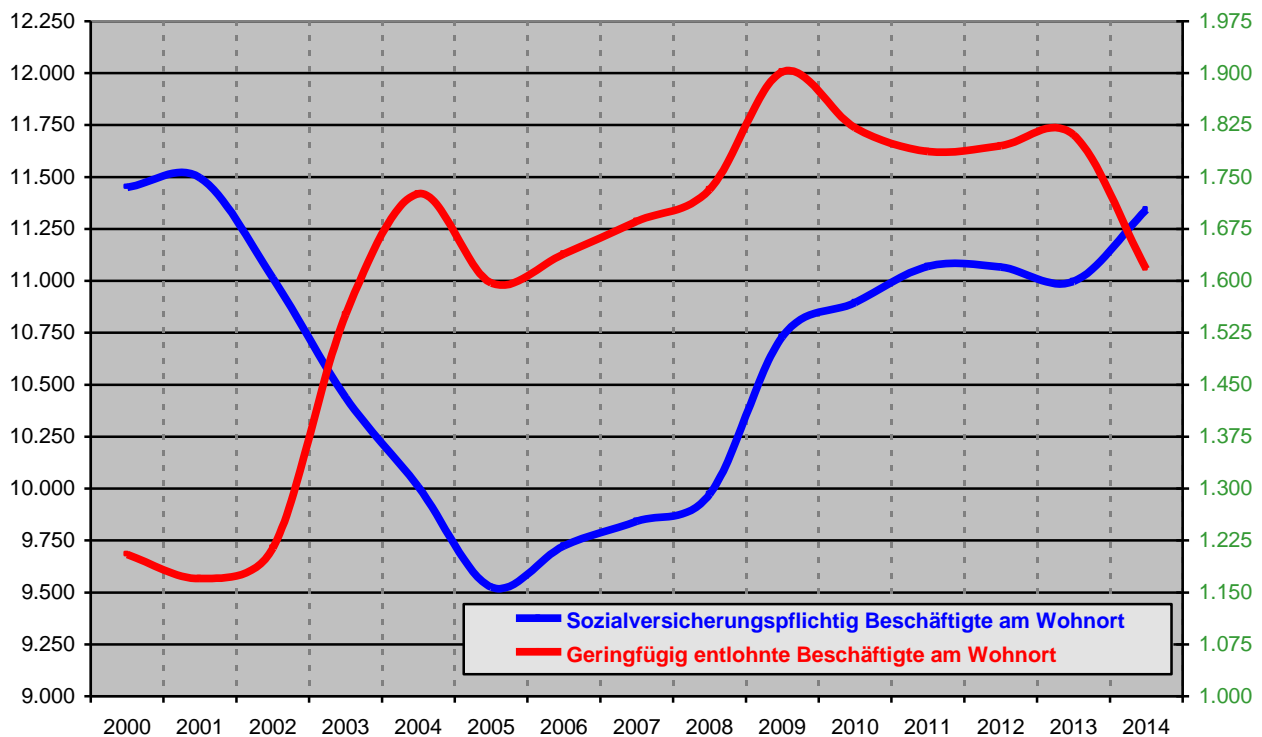
Angegeben sind die sozialversicherungspflichtig Beschäftigte mit Wohnort / Arbeitsort in der Stadt Schönebeck (Elbe) bzw. die Ein- und Auspendler.

30.06.	2014	2013	2012	2011	2010	2009	2008	2007	2006	2005
Wohnort	11.342	10.997	11.067	11.070	10.896	10.731	9.973	9.843	9.724	9.526
Arbeitsort	11.093	10.622	10.731	10.742	10.734	10.485	10.306	10.413	10.266	9.773
Wohnort = Arbeitsort	5.131	4.868	4.925	4.951	4.975	4.913	4.620	4.733	4.755	4.656
Einpendler	5.903	5.754	5.806	5.791	5.759	5.572	5.686	5.680	5.511	5.117
Auspendler	6.211	6.129	6.142	6.119	5.921	5.818	5.353	5.110	4.969	4.870

## • Geringfügig entlohnte Beschäftigte

Angegeben sind die geringfügig entlohnte Beschäftigte mit Wohnort / Arbeitsort in der Stadt Schönebeck (Elbe).

30.06.	2014	2013	2012	2011	2010	2009	2008	2007	2006	2005
Wohnort	1.617	1.811	1.795	1.787	1.821	1.902	1.732	1.686	1.639	1.597
Arbeitsort	1.635	1.839	1.833	1.834	1.990	2.036	2.042	1.735	1.717	1.654



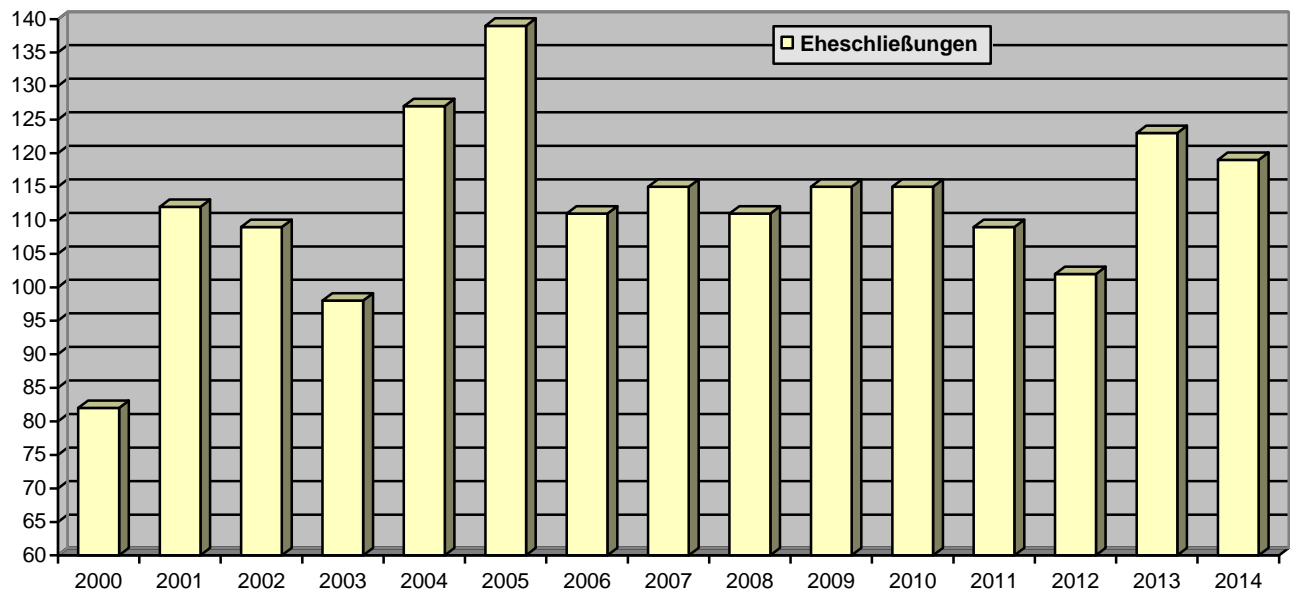
(Quelle : Bundesagentur für Arbeit)



## • Eheschließungen

Bei den Angaben handelt es sich um alle Eheschließungen die sich in Schönebeck ereigneten, auch wenn es keine Einwohner von Schönebeck sind.

Jahr	2014	2013	2012	2011	2010	2009	2008	2007	2006	2005
Anzahl	119	123	102	109	115	115	111	115	111	139



(Quelle : Standesamt)

## • Bestattungen

Die angegebenen Daten weisen die Anzahl der durchgeführten Bestattungen aus.

	Erdbestattungen					Feuerbestattungen				
	2010	2011	2012	2013	2014	2010	2011	2012	2013	2014
Januar	4	1	4	3	4	53	41	40	52	47
Februar	9	3	2	2	4	21	34	35	32	28
März	4	1	4	6	2	35	36	47	35	29
April	4	4	3	6	2	30	40	27	45	36
Mai	5	5	5	5	1	28	37	38	37	44
Juni	3	3	3	4	5	35	35	38	45	33
Juli	1	1	2	4	1	32	28	28	35	24
August	1	1	6	4	2	26	33	28	41	42
September	5	5	1	3	2	31	29	33	29	34
Oktober	2	3	3	3	1	30	28	36	30	31
November	0	5	5	1	2	19	35	38	46	34
Dezember	4	4	9	4	4	34	36	30	29	38
Gesamt	42	36	47	45	30	374	412	418	456	420

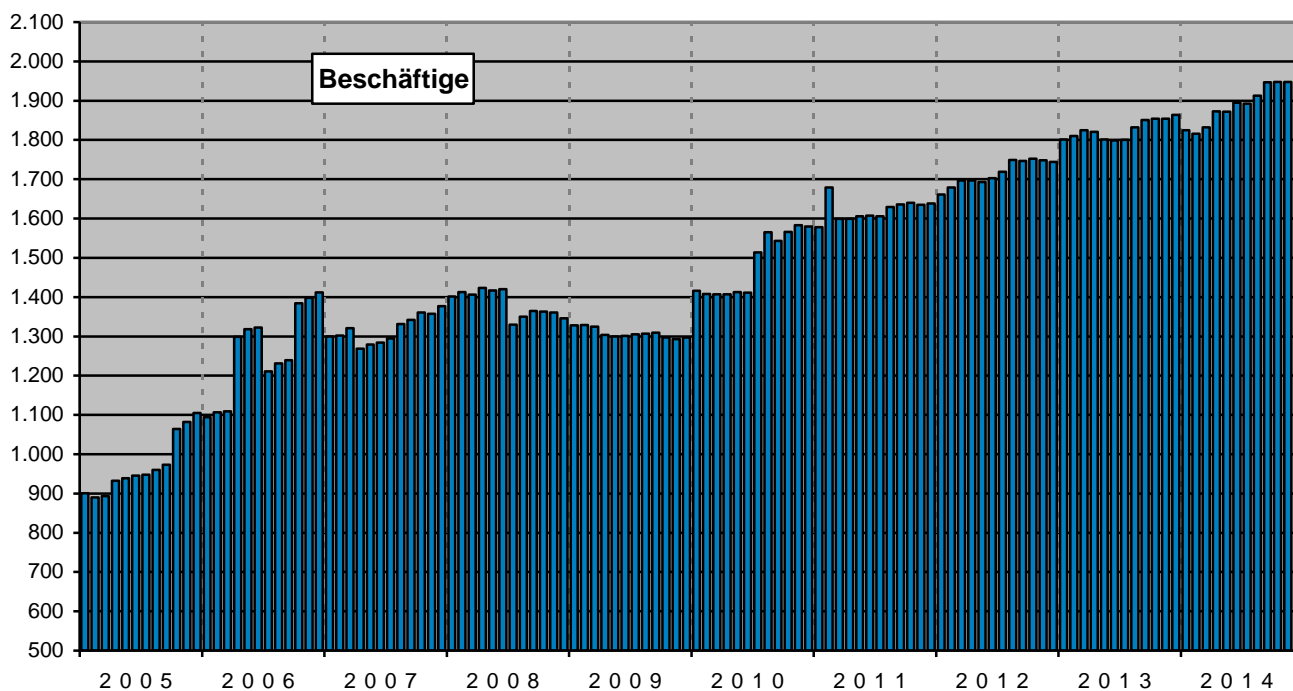
(Quelle : Friedhofsverwaltung)

# Wirtschaft

## • Betriebe im Verarbeitenden Gewerbe sowie Bergbau und Gewinnung von Steinen und Erden

Bis 2006 wurden bei der Erhebung der Daten Betriebe mit 20 und mehr tätigen Personen einbezogen. Ab 2007 werden nur noch Betriebe mit 50 und mehr tätigen Personen befragt.

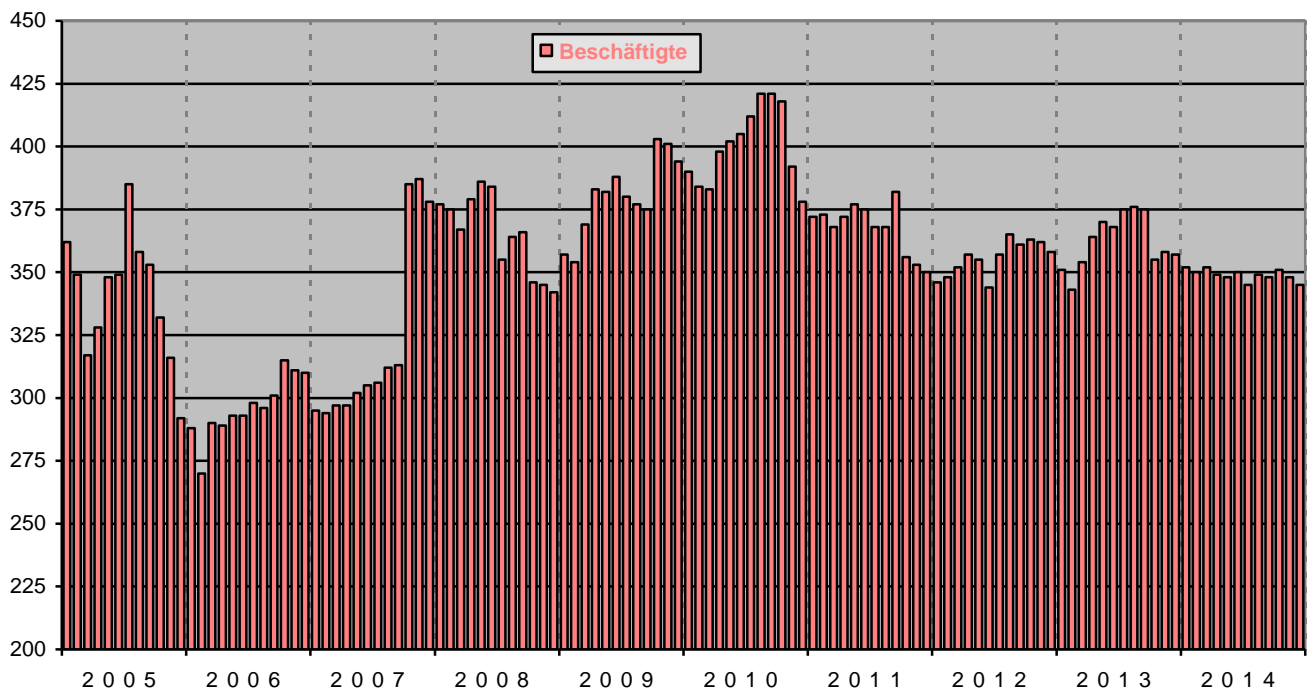
	Betriebe				Beschäftigte				Umsatz in T€			
	2011	2012	2013	2014	2011	2012	2013	2014	2011	2012	2013	2014
Januar	12	12	12	11	1.578	1.661	1.801	1.825	19.046	26.969	24.941	25.691
Februar	12	12	12	11	1.679	1.679	1.810	1.816	24.301	24.301	24.742	24.783
März	12	12	12	11	1.599	1.697	1.825	1.832	23.952	27.073	24.999	26.332
April	12	12	12	12	1.599	1.697	1.821	1.873	22.520	28.270	25.813	26.021
Mai	12	12	12	12	1.606	1.693	1.801	1.872	24.486	28.519	24.105	24.902
Juni	12	12	12	12	1.607	1.703	1.799	1.895	19.406	29.544	22.358	24.729
Juli	12	12	12	12	1.606	1.719	1.800	1.892	24.355	23.850	26.387	27.126
August	12	12	12	12	1.629	1.749	1.832	1.913	25.015	20.969	23.362	24.681
September	12	12	12	12	1.636	1.747	1.851	1.947	28.618	21.866	24.994	27.622
Oktober	12	12	12	12	1.640	1.752	1.854	1.948	32.254	25.647	25.394	28.155
November	12	12	12	12	1.635	1.748	1.854	1.948	28.008	23.814	23.777	26.670
Dezember	12	12	12	12	1.638	1.744	1.864	1.947	24.826	17.768	20.578	22.650
Durchschnitt	12	12	12	12	1.621	1.716	1.826	1.892	24.732	24.883	24.288	25.780



(Quelle : Statistisches Landesamt Sachsen-Anhalt)

## • Betriebe im Bauhauptgewerbe

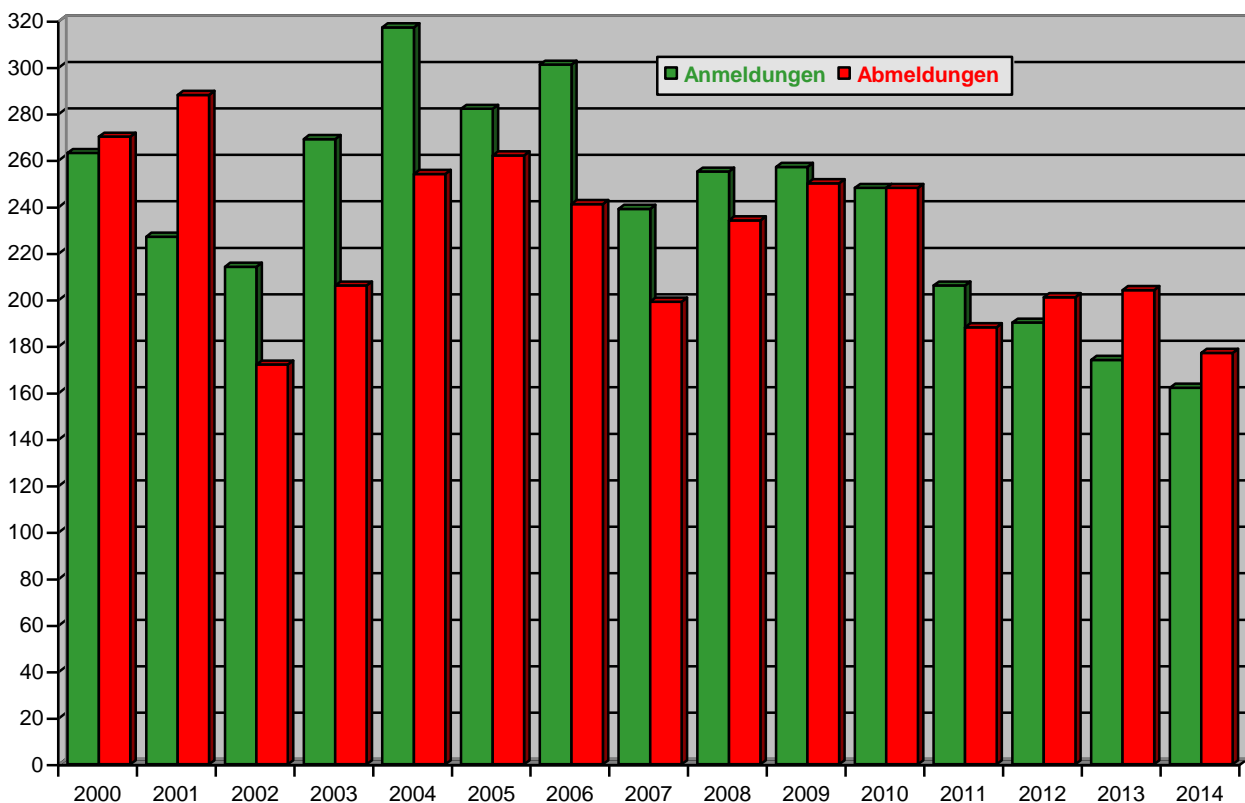
	Betriebe				Beschäftigte				Umsatz in T€			
	2011	2012	2013	2014	2011	2012	2013	2014	2011	2012	2013	2014
Januar	9	8	8	7	372	346	351	352	1.401	2.279	1.947	2.266
Februar	9	8	8	7	373	348	343	350	1.776	1.879	1.920	2.565
März	9	8	8	7	368	352	354	352	3.083	4.024	2.882	3.010
April	9	8	8	7	372	357	364	349	3.838	4.593	3.975	4.629
Mai	9	8	8	7	377	355	370	348	4.001	5.215	5.906	3.498
Juni	9	8	8	7	375	344	368	350	4.121	5.988	5.240	5.137
Juli	9	8	8	7	368	357	375	345	4.268	5.407	7.223	5.001
August	9	8	8	7	368	365	376	349	4.053	5.036	5.573	4.678
September	9	8	8	7	382	361	375	348	5.687	5.253	5.945	4.940
Oktober	8	8	7	7	356	363	355	351	4.067	4.503	5.143	5.250
November	8	8	7	7	353	362	358	348	6.344	4.748	6.835	5.774
Dezember	8	8	7	7	350	358	357	345	3.576	4.791	4.095	4.034
Durchschnitt	9	8	8	7	368	356	362	349	3.851	4.476	4.724	4.232



(Quelle : Statistisches Landesamt Sachsen-Anhalt)

## • Gewerbebestand

Anzahl	Gewerbebeanmeldungen								Gewerbeabmeldungen							
	Insgesamt				dav. Neuerrichtung				Insgesamt				dav. Betriebsaufgabe			
	2011	2012	2013	2014	2011	2012	2013	2014	2011	2012	2013	2014	2011	2012	2013	2014
Januar	13	17	10	4	11	13	8	3	24	9	13	7	19	9	12	5
Februar	12	11	22	20	11	10	18	19	9	17	23	22	6	17	21	20
März	20	25	19	25	20	20	13	20	20	20	15	13	18	16	13	10
April	14	18	7	14	13	14	5	14	14	20	12	15	13	18	10	14
Mai	16	18	17	13	12	17	16	12	15	15	6	13	10	14	6	13
Juni	12	14	16	14	9	11	13	10	7	19	16	17	7	17	13	17
Juli	13	4	19	11	12	3	17	10	11	8	15	13	8	7	13	13
August	30	14	9	13	26	14	7	12	17	21	8	16	12	18	8	16
September	21	23	10	12	20	17	7	12	16	30	12	14	15	24	10	14
Oktober	21	19	20	18	19	16	16	17	10	16	20	15	9	15	18	14
November	9	17	12	6	9	11	10	4	13	19	42	13	11	16	40	10
Dezember	25	10	13	12	23	10	11	10	32	15	22	19	28	14	20	18
Gesamt	206	190	174	162	185	151	141	143	188	201	204	177	156	186	184	164



(Quelle : Statistisches Landesamt Sachsen-Anhalt)

# Finanzen

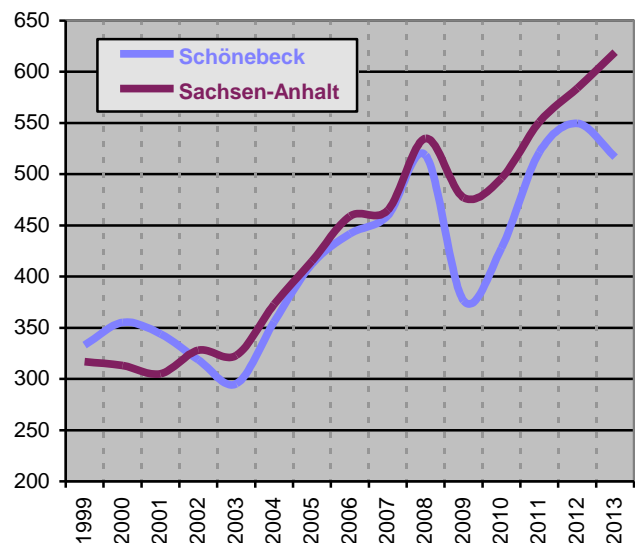
## • Steuereinnahmen

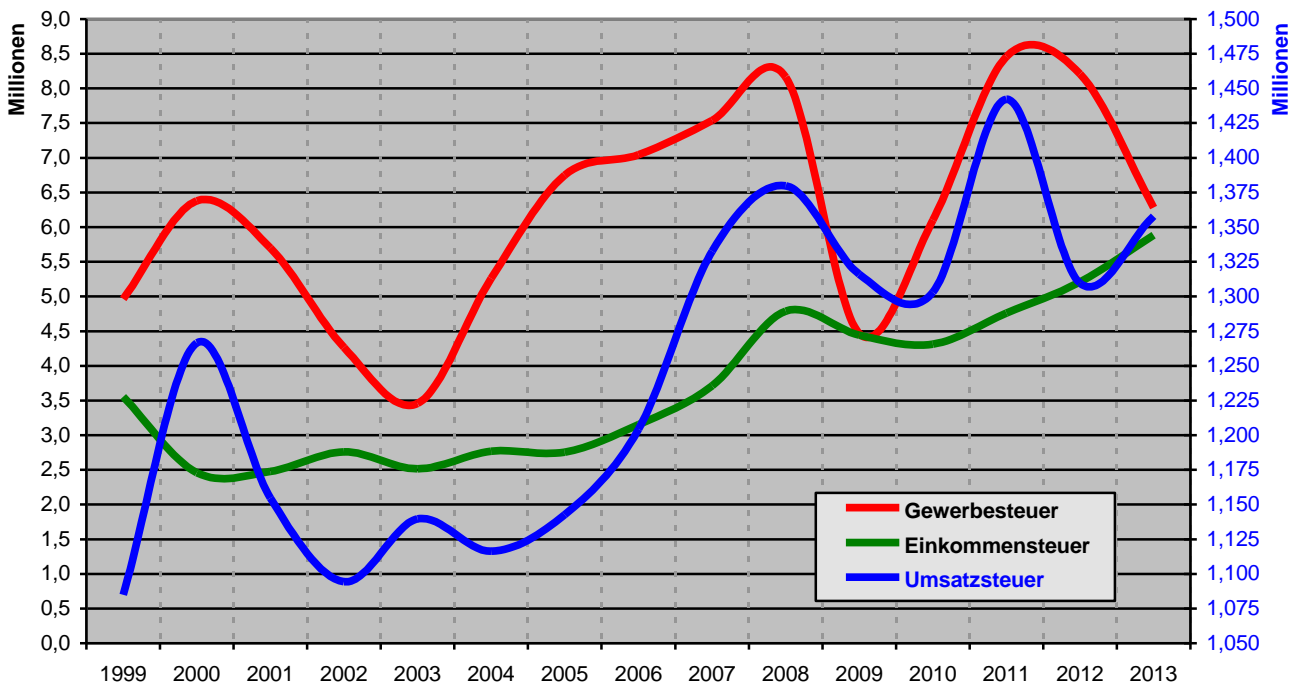
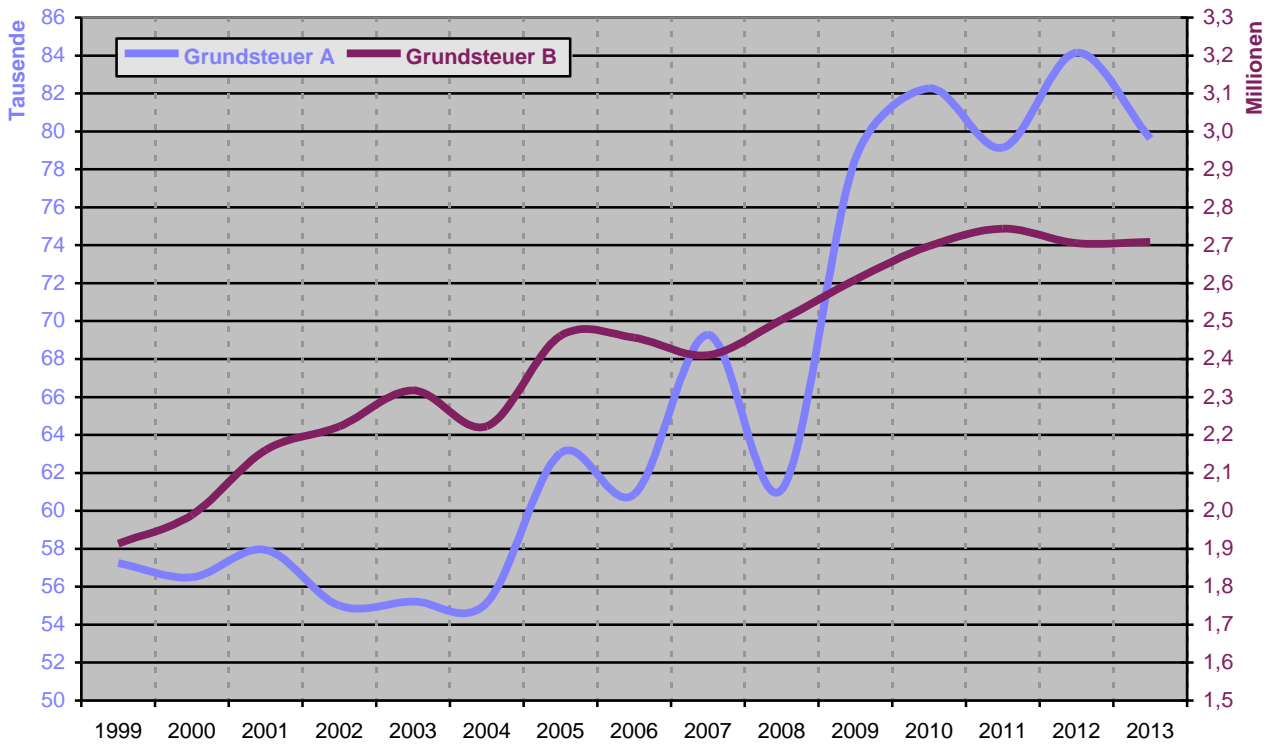
Hebesatz 2014	Grundsteuer A	Grundsteuer B	Gewerbsteuer
Stadt Schönebeck	290 v.H.	390 v.H.	380 v.H.

Jahr	Grundsteuer A	Grundsteuer B	Gewerbsteuer	Gemeindeanteil an der	
				Einkommensteuer	Umsatzsteuer
2013	79.618,07 €	2.708.371,83 €	6.283.755,74 €	5.884.695,81 €	1.357.821,35 €
2012	84.141,95 €	2.705.257,90 €	8.207.934,38 €	5.210.579,02 €	1.309.569,65 €
2011	79.138,35 €	2.743.947,24 €	8.461.246,68 €	4.761.853,71 €	1.442.266,70 €
2010	82.275,37 €	2.697.682,45 €	6.102.160,95 €	4.314.762,54 €	1.303.068,57 €
2009	78.556,58 €	2.609.069,14 €	4.464.537,50 €	4.441.543,15 €	1.316.133,89 €
2008	61.103,43 €	2.503.439,71 €	8.164.054,90 €	4.786.977,07 €	1.379.716,85 €
2007	69.274,35 €	2.409.936,46 €	7.539.145,49 €	3.712.807,60 €	1.332.754,24 €
2006	60.869,14 €	2.456.026,40 €	7.045.579,22 €	3.154.468,40 €	1.204.295,49 €
2005	63.050,67 €	2.461.238,91 €	6.749.358,84 €	2.756.895,82 €	1.142.569,39 €
2004	55.151,77 €	2.223.337,56 €	5.259.880,87 €	2.769.807,70 €	1.116.418,64 €
2003	55.229,12 €	2.317.729,36 €	3.459.819,52 €	2.516.058,59 €	1.139.615,88 €

Angegeben ist die Einnahmekraft an Steuer je Einwohner für die Stadt Schönebeck (Elbe) sowie im Vergleich die durchschnittlichen Steuereinnahmen der Kommunen in Sachsen-Anhalt.

Jahr	Schönebeck (Elbe) je Einwohner	Sachsen-Anhalt je Einwohner
2013	516,57 €	619,- €
2012	549,65 €	584,- €
2011	521,44 €	551,- €
2010	427,88 €	496,- €
2009	376,33 €	477,- €
2008	518,39 €	535,- €
2007	459,57 €	465,- €
2006	441,98 €	459,- €
2005	412,28 €	415,- €
2004	355,86 €	373,- €

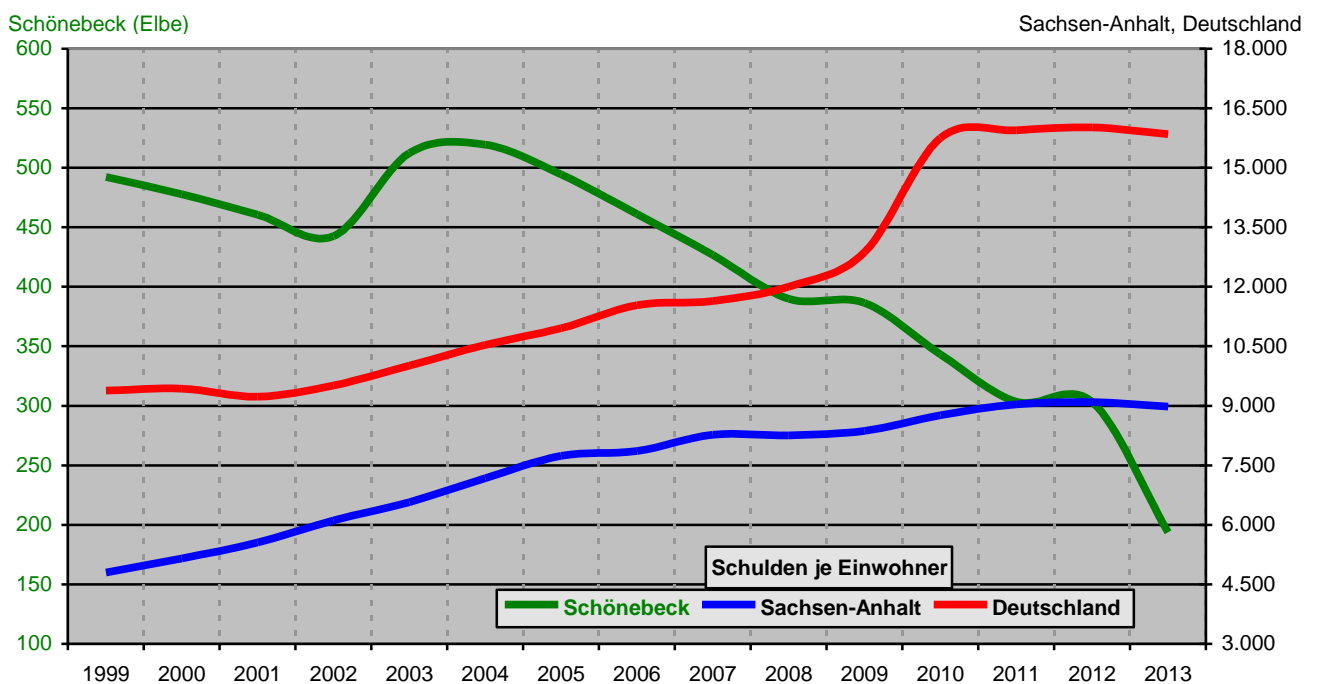




(Quelle : Statistisches Landesamt, Kämmererei, Eigene Berechnungen)

## • Schuldenstand

Jahr	Schönebeck (Elbe) Schuldenstand	Schönebeck (Elbe)	Sachsen-Anhalt je Einwohner	Deutschland (Bund)
2013	6.118.774,83 €	193,74 €	8.979,- €	15.850,- €
2012	9.659.345,16 €	303,09 €	9.092,- €	16.014,- €
2011	9.822.553,69 €	303,43 €	9.040,- €	15.948,- €
2010	11.625.971,31 €	343,07 €	8.762,- €	15.749,- €
2009	13.254.908,07 €	386,38 €	8.368,- €	12.873,- €
2008	12.624.712,91 €	390,11 €	8.259,- €	12.003,- €
2007	14.020.740,54 €	426,59 €	8.269,- €	11.637,- €
2006	15.346.906,83 €	461,01 €	7.857,- €	11.537,- €
2005	16.724.512,70 €	494,47 €	7.740,- €	10.953,- €
2004	17.807.104,66 €	514,75 €	7.172,- €	10.538,- €



(Quelle : Kämmerei, Statistisches Landesamt Sachsen-Anhalt, Statistisches Bundesamt)

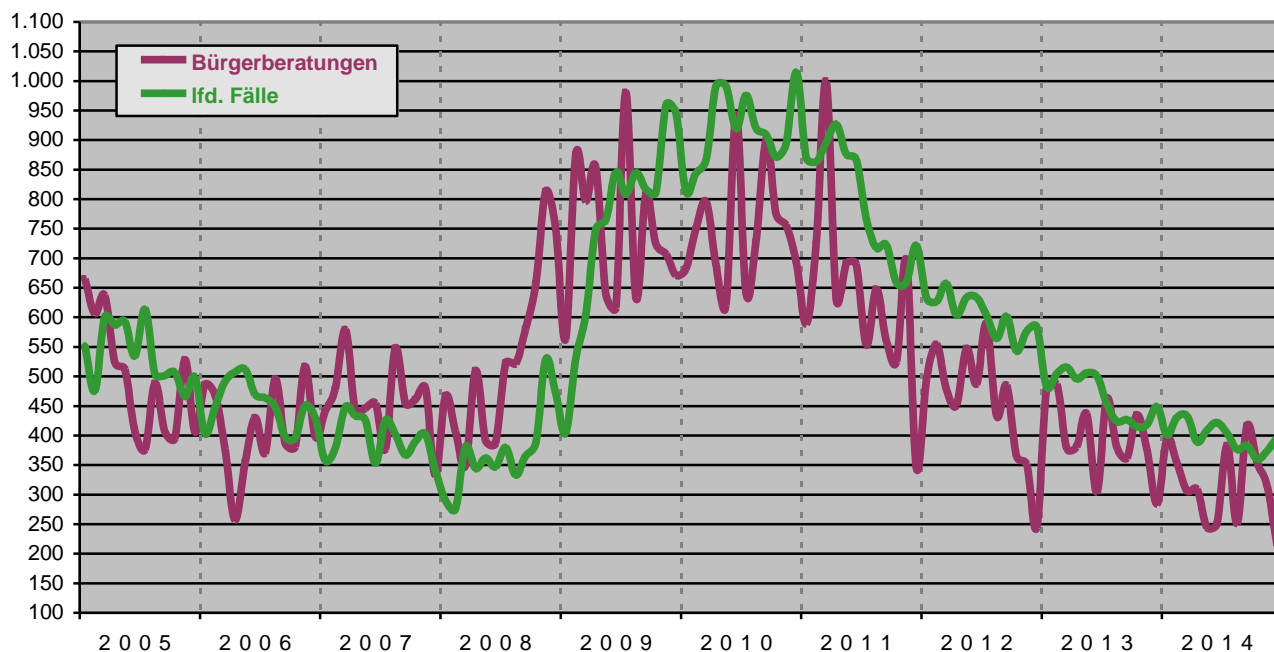
# Wohnungswesen

## • Zahl der Wohngeldanträge / -zahlungen

Die unten aufgeführten Bürgerberatungen sind nur Beratungen von Bürgern, die im Amt vorgesprochen haben. Telefonische Beratungen sind darin nicht erfasst.

Mit der Einführung von Harz IV zum 01.01.2005 erhalten eine Vielzahl der bisherigen Wohngeldempfänger ihren Mitzuschuss mit dem neuen Arbeitslosengeld II und fallen damit aus der Statistik heraus.

	Bürgerberatungen				laufende Fälle				Neuanträge			
	2011	2012	2013	2014	2011	2012	2013	2014	2011	2012	2013	2014
Januar	589	496	480	394	870	632	483	401	29	21	37	15
Februar	724	554	487	354	863	626	505	431	43	31	32	17
März	1.000	478	378	306	896	657	516	433	54	24	26	18
April	630	451	381	309	927	604	496	389	23	25	14	20
Mai	691	547	437	224	876	634	506	409	24	28	31	19
Juni	690	487	304	250	868	634	501	422	32	36	19	16
Juli	553	589	462	383	766	604	454	404	25	39	39	35
August	648	433	381	251	717	564	424	376	35	22	25	15
September	561	485	362	416	723	602	427	383	35	20	20	37
Oktober	525	365	435	354	658	543	415	360	28	20	29	23
November	696	351	378	315	660	577	418	374	43	14	23	28
Dezember	346	244	284	215	722	584	449	396	25	18	22	17
Durchschnitt	638	457	397	314	796	605	466	398	33	25	26	22



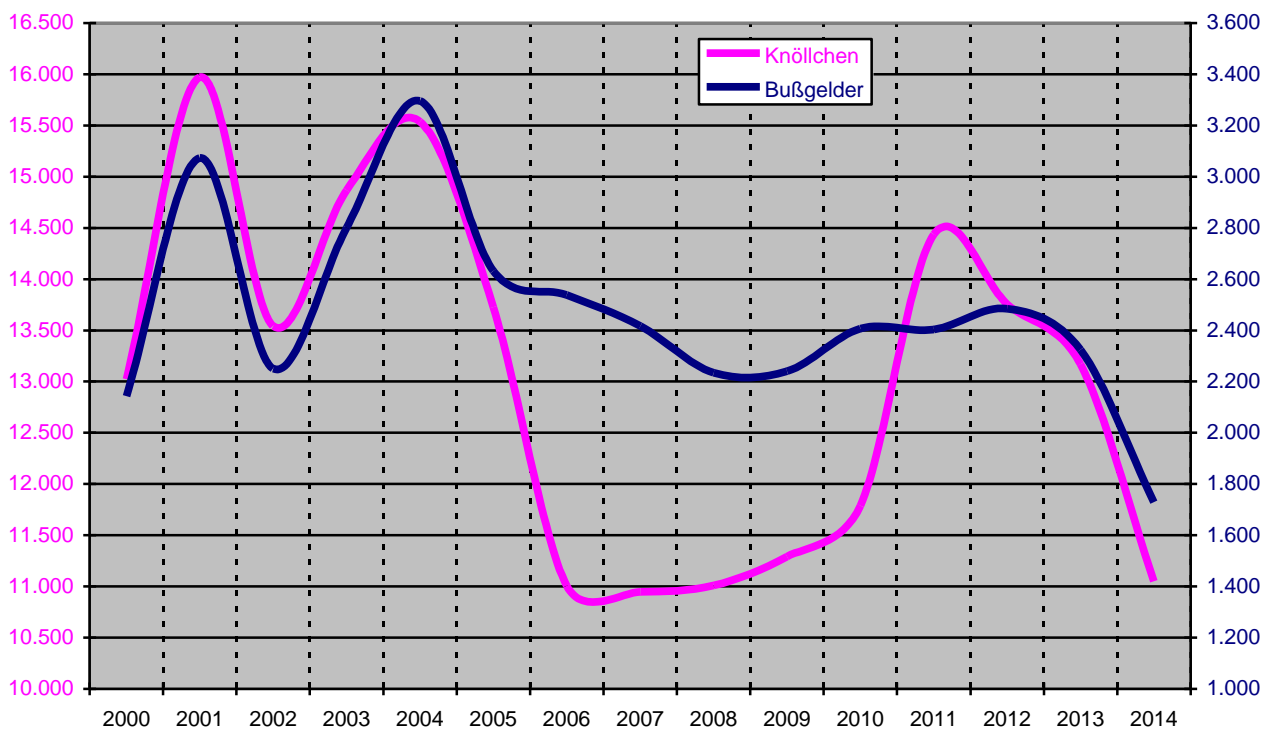
(Quelle : SG Wohngeld)



# Ordnungswesen

## • geahndete Ordnungswidrigkeiten

2014	„Knöllchen“		Bußgelder		Verwarnungen
	Gesamt	dav. eingestellt	Gesamt	dav. „Knöllchen“	
Januar	809	9	187	179	0
Februar	986	15	66	52	0
März	1.034	10	152	136	5
April	995	7	163	134	11
Mai	854	17	152	138	11
Juni	834	12	154	124	9
Juli	863	15	104	99	6
August	679	12	158	141	4
September	1.077	14	131	104	6
Oktober	1.054	17	190	170	8
November	1.285	13	148	135	3
Dezember	581	11	114	102	0
<b>Gesamt</b>	<b>11.051</b>	<b>152</b>	<b>1.729</b>	<b>1.514</b>	<b>63</b>
Jahr 2013	13.169	284	2.324	2.126	77
Jahr 2012	13.754	280	2.485	2.149	55
Jahr 2011	14.437	306	2.403	2.171	76
Jahr 2010	11.789	232	2.407	2.117	72
Jahr 2009	11.291	230	2.241	2.081	60

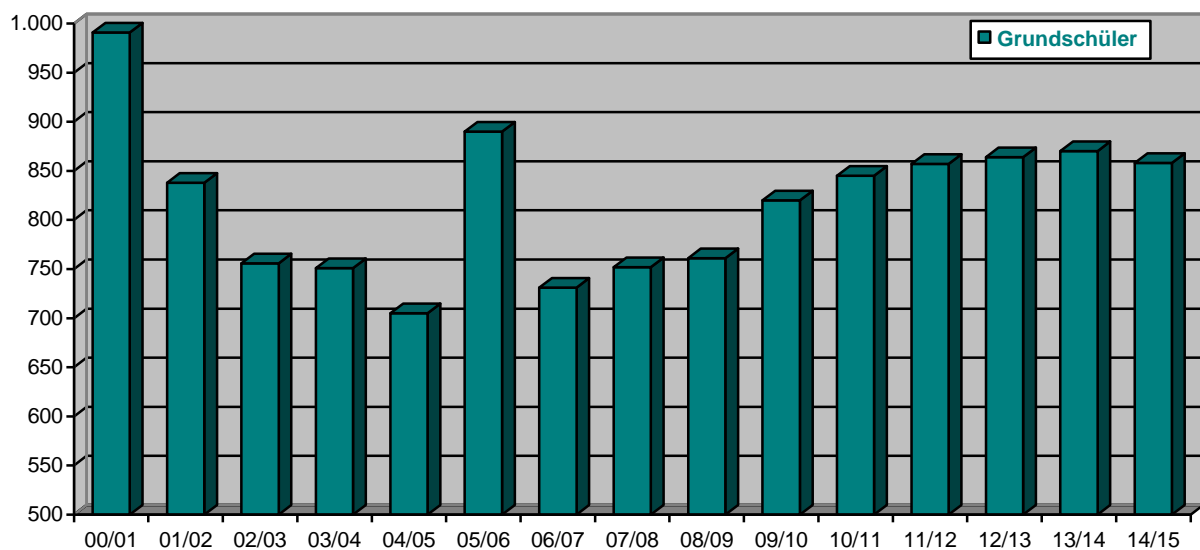
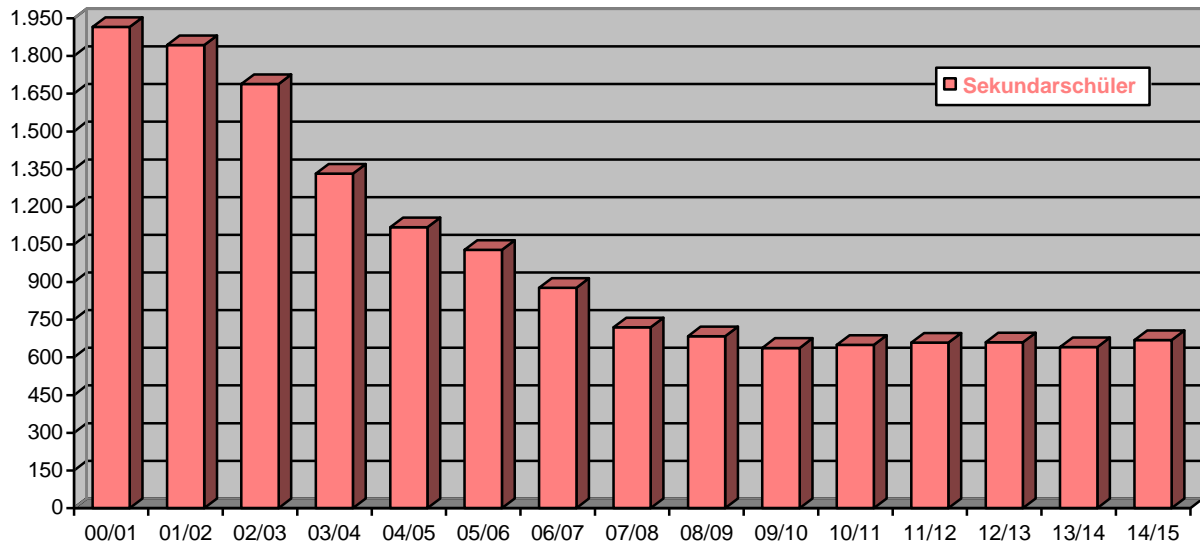


(Quelle : Sicherheits- und Ordnungsamt)

# Bildung und Betreuung

## • Schulen und deren Belegung

Schuljahr	2007/ 2008	2008/ 2009	2009/ 2010	2010/ 2011	2011/ 2012	2012/ 2013	2013/ 2014	2014/ 2015
<b>Grundschulen</b>								
Anzahl	5	5	6	6	6	6	6	6
Schüler	752	761	820	845	857	864	870	858
<b>Sekundarschulen</b>								
Anzahl	3	3	3	3	3	2	2	2
Schüler	720	684	638	650	659	660	641	669

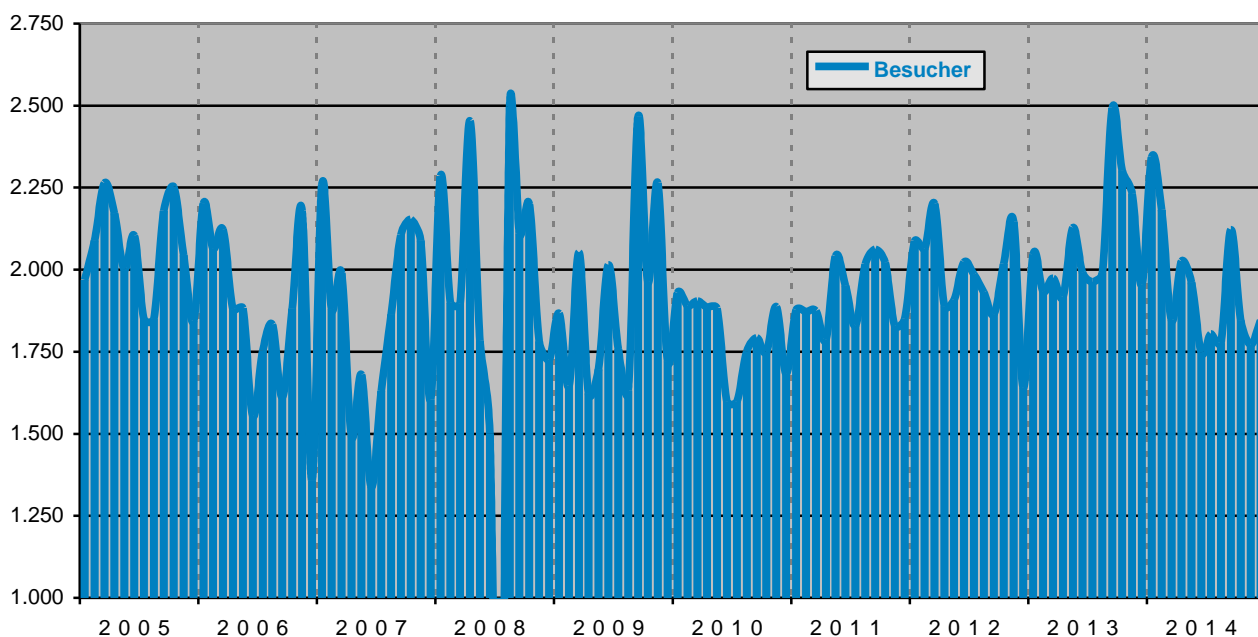


(Quelle : SG Schulverwaltung)

# Kultur

## • Stadtbibliothek

2014	Besucher	Entleihungen		Klassenführungen		Projekte / Veranstaltungen		organisierter Buchumtausch	
		gesamt	je Besucher	Anzahl	Besucher	Anzahl	Besucher	Anzahl	Besucher
Januar	2.343	8.354	3,6	1	18	7	124	6	113
Februar	2.182	8.283	3,8	0	0	11	184	4	82
März	1.846	7.683	4,2	0	0	2	88	7	150
April	2.025	7.197	3,6	1	22	8	181	4	76
Mai	1.961	7.349	3,7	1	34	2	88	5	87
Juni	1.748	6.965	4,0	0	0	2	39	5	93
Juli	1.804	7.751	4,3	2	45	4	77	1	20
August	1.776	7.551	4,3	0	0	0	0	0	0
September	2.122	8.634	4,1	0	0	2	60	6	116
Oktober	1.845	7.905	4,3	1	16	3	121	5	98
November	1.771	7.612	4,3	2	44	3	43	7	114
Dezember	1.845	6.756	3,7	0	0	6	122	6	112
Gesamt	23.268	92.040	4,0	8	179	50	1.127	56	1.061
Jahr 2013	24.922	95.275	3,8	18	323	48	1.485	57	1.020
Jahr 2012	23.756	105.542	4,4	23	418	33	1.334	54	919
Jahr 2011	23.013	104.659	4,5	14	295	50	1.405	34	524
Jahr 2010	21.550	101.045	4,7	15	250	44	1.669	26	328
Jahr 2009	22.703	100.263	4,4	10	188	33	2.079	51	494

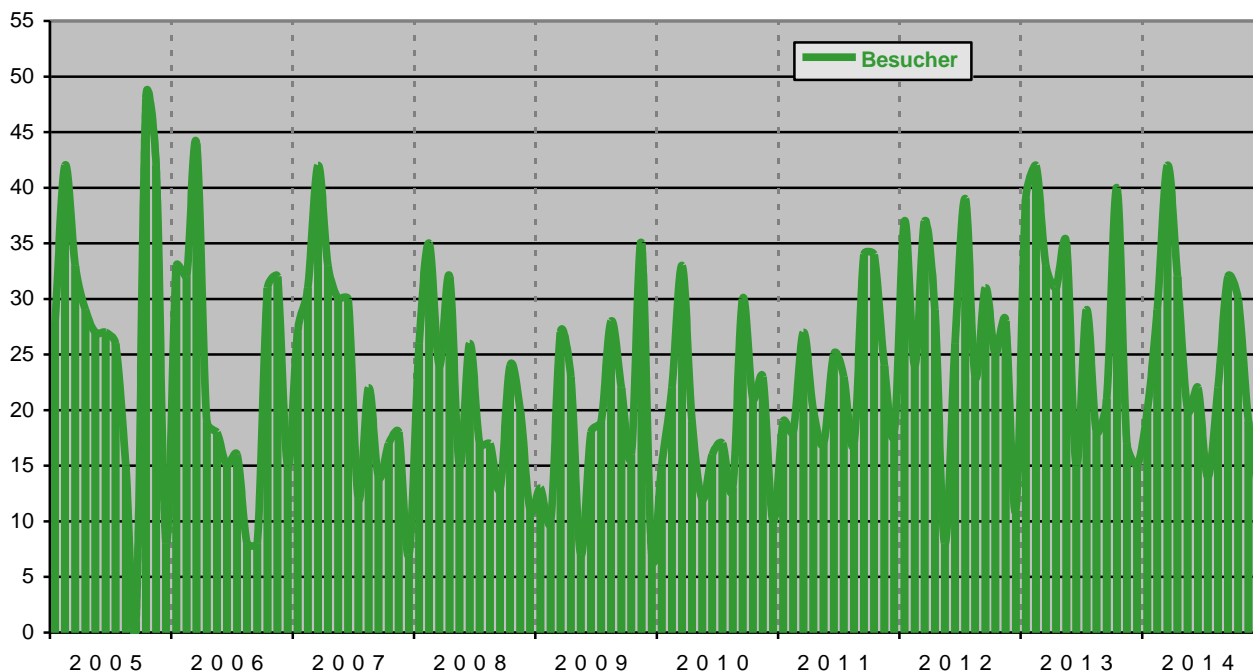


(Quelle : SG Kultur und Sport, Stadtbibliothek)

## • Stadtarchiv

Bei den nachfolgenden Angaben ist ein Überblick über die Anzahl der Besucher mit der Zahl der vorgelegten / benutzten Archivalien angegeben.

2014	Besucher	benutzte Archivalien		Anfragen / Auskünfte
		Anzahl	je Besucher	
Januar	20	185	9,3	36
Februar	29	144	5,0	21
März	42	160	3,8	19
April	32	187	5,8	23
Mai	20	157	7,9	27
Juni	22	220	10,0	37
Juli	14	181	12,9	45
August	22	88	4,0	22
September	32	256	8,0	40
Oktober	30	215	7,2	36
November	19	202	10,6	28
Dezember	13	104	8,0	26
<b>Gesamt</b>	<b>295</b>	<b>2.099</b>	<b>7,1</b>	<b>360</b>
Jahr 2013	335	2.298	6,9	430
Jahr 2012	318	2.251	7,1	441
Jahr 2011	276	1.473	5,3	399
Jahr 2010	231	1.176	5,1	281
Jahr 2009	225	1.115	5,0	357



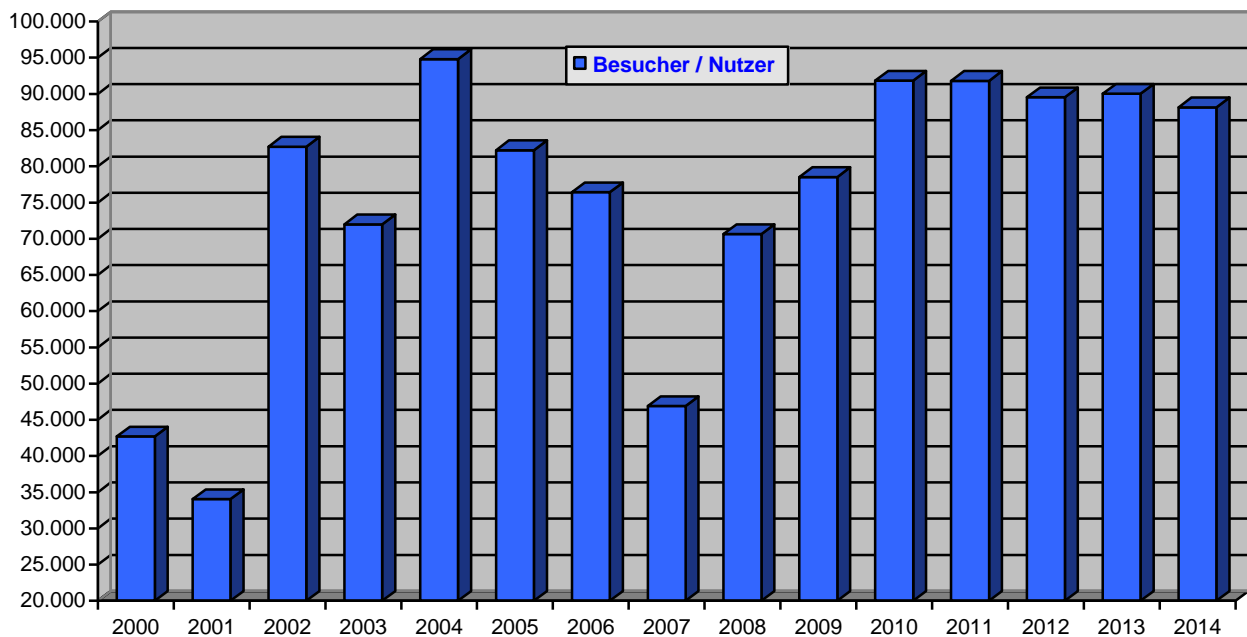
(Quelle : SG Kultur und Sport, Stadtarchiv)

# Sport

## • Schwimmhalle

Bei den nachfolgenden Angaben ist ein Überblick über die Anzahl der Besucher sowie Zahl der Veranstaltungen aufgeführt. Die Schwimmhalle war im Sommer zeitweise geschlossen.

2014	Nutzer						Veranstaltungen		Öffnungszeiten	
	Gesamt	Schwimmhalle	Sauna	Gymn.-Raum	Schulen	Vereine	Anzahl	Nutzer	Tagen	Stunden
Januar	10.070	4.693	1.071	650	992	1.407	28	869	31	370
Februar	8.935	4.205	928	867	951	1.231	28	988	28	336
März	9.733	3.925	949	1.016	1.148	1.541	29	1.259	31	388
April	8.823	3.606	775	845	869	1.392	29	696	30	358
Mai	8.764	3.332	732	862	1.183	1.388	25	396	31	382
Juni	6.816	2.638	503	837	660	1.071	12	230	30	352
Juli	4.039	1.149	292	467	610	731	9	182	14	199
August	x	x	x	x	x	x	x	x	x	x
September	7.647	2.611	573	854	1.000	1.338	17	167	26	271
Oktober	8.681	3.401	759	943	934	1.422	34	870	31	356
November	7.886	3.307	908	918	726	1.272	28	583	30	373
Dezember	6.750	2.669	940	509	792	1.185	18	364	29	348
<b>Gesamt</b>	<b>88.144</b>	<b>35.536</b>	<b>8.430</b>	<b>8.768</b>	<b>9.865</b>	<b>13.978</b>	<b>257</b>	<b>6.604</b>	<b>311</b>	<b>3.733</b>
Jahr 2013	90.015	41.837	8.718	5.711	8.299	14.188	260	5.874	306	3.767
Jahr 2012	89.531	39.768	8.876	4.596	10.551	15.194	298	7.075	315	3.806
Jahr 2011	91.802	39.574	9.566	4.804	10.063	16.045	302	7.685	317	3.847
Jahr 2010	91.831	38.684	11.627	5.382	9.944	15.750	278	5.846	326	3.930
Jahr 2009	78.507	32.985	6.333	4.284	10.549	14.462	291	6.656	306	3.661

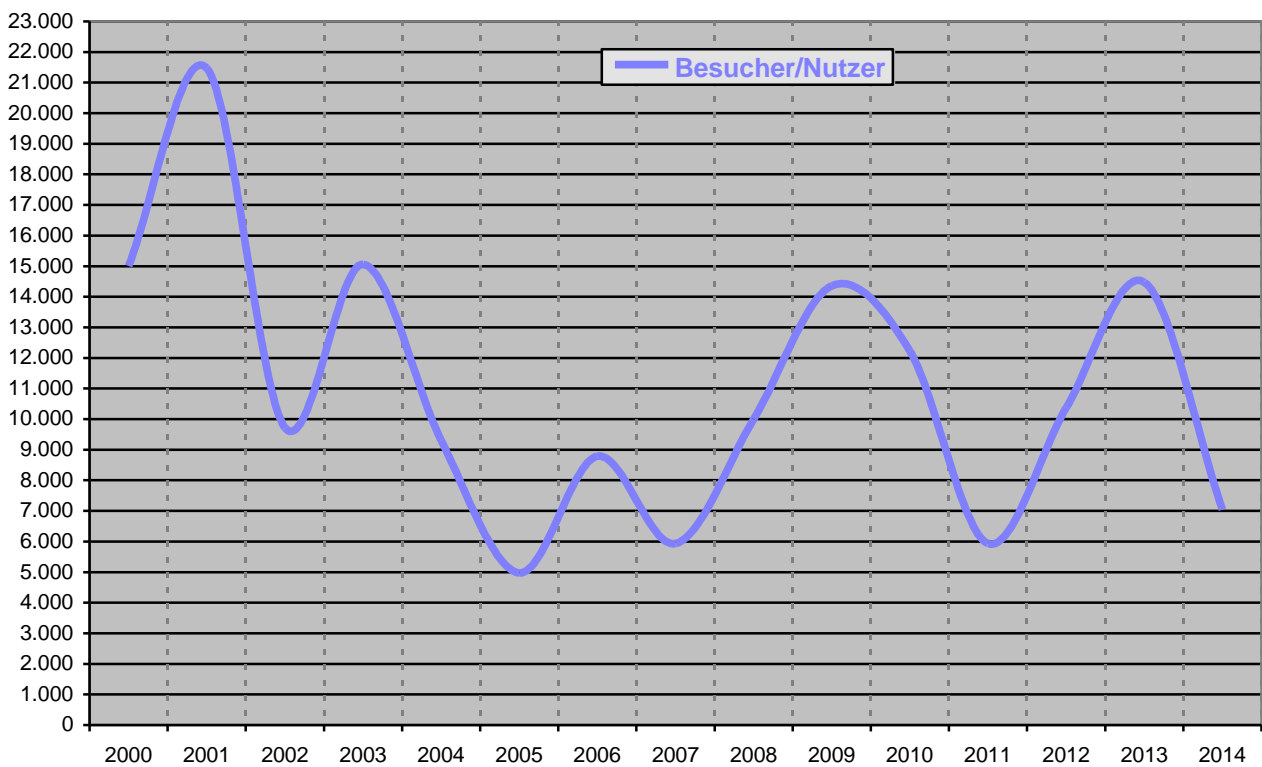


(Quelle : SG Kultur und Sport, Schwimmhalle)

## • Freibad

Bei den nachfolgenden Angaben ist ein Überblick über die Anzahl der Besucher sowie Zahl der Veranstaltungen aufgeführt.

2014	Nutzer			Veranstaltungen		Öffnungszeiten	
	Gesamt	Bevölkerung	Verein	Anzahl	Nutzer	Tagen	Stunden
Mai	x	x	x	x	x	x	x
Juni	x	x	x	x	x	x	x
Juli	4.988	4.917	71	0	0	17	169
August	2.002	1.958	44	0	0	31	304
September	53	33	20	0	0	3	29
Gesamt	7.043	6.908	135	0	0	51	502
Jahr 2008	14.477	14.030	447	1	331	48	479
Jahr 2012	10.380	9.837	543	1	35	51	500
Jahr 2011	5.938	5.468	470	0	0	45	435
Jahr 2010	12.228	12.013	215	0	0	42	412
Jahr 2009	14.354	13.171	563	0	0	80	755

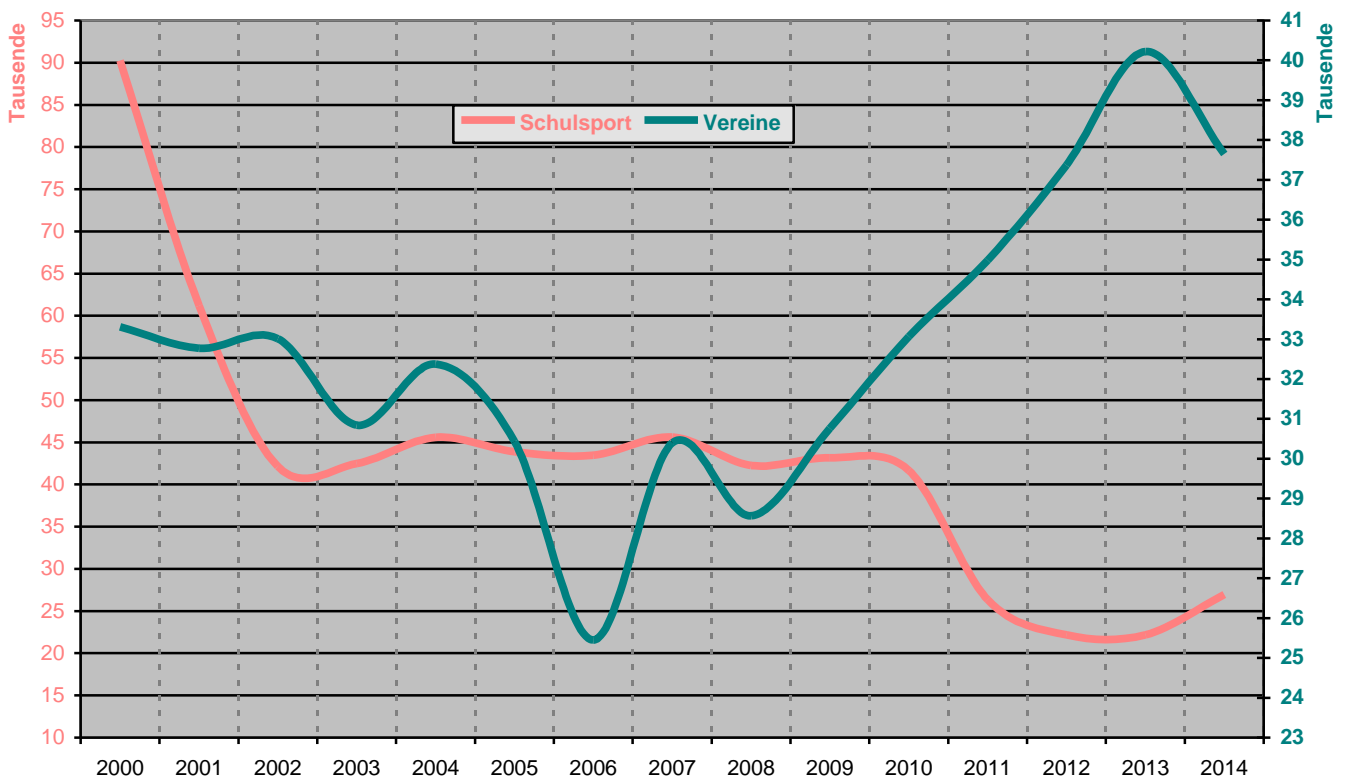


(Quelle : SG Kultur und Sport, Freibad)

## • Sporthalle „Franz Vollbring“

Bei den nachfolgenden Angaben ist ein Überblick über die Anzahl der Nutzer sowie Zahl der Veranstaltungen aufgeführt. Die Sporthalle war im Sommer zeitweise geschlossen.

2014	Nutzer			Veranstaltungen		Öffnungszeiten	
	Gesamt	Schulen	Verein	Anzahl	Nutzer	Tagen	Stunden
Januar	6.240	2.160	4.080	11	930	26	275
Februar	6.290	2.820	3.470	6	1.090	26	300
März	6.980	3.220	3.760	8	1.085	29	334
April	6.080	2.970	3.110	4	620	24	274
Mai	6.440	3.080	3.360	5	560	26	330
Juni	5.300	1.450	3.850	1	230	22	301
Juli	2.980	950	2.030	0	0	14	145
August	690	0	690	0	0	5	30
September	5.080	2.070	3.010	2	250	23	238
Oktober	6.900	3.050	3.850	5	1.020	26	270
November	7.090	3.100	3.990	5	1.170	26	275
Dezember	4.550	2.100	2.450	3	445	18	220
<b>Gesamt</b>	<b>64.620</b>	<b>26.970</b>	<b>37.650</b>	<b>50</b>	<b>7.400</b>	<b>265</b>	<b>2.992</b>
Jahr 2013	62.390	22.170	40.220	78	8.680	262	3.183
Jahr 2012	59.550	22.180	37.370	62	8.433	259	3.103
Jahr 2011	61.323	26.340	34.983	86	11.670	267	3.171
Jahr 2010	74.705	41.636	33.069	80	8.745	268	3.074
Jahr 2009	73.924	43.164	30.760	87	6.848	253	2.975



(Quelle : SG Kultur und Sport, Sporthalle „Franz Vollbring“)

## • Stadion Magdeburger Straße (SSC) und BarbarasträÙe (SSV)

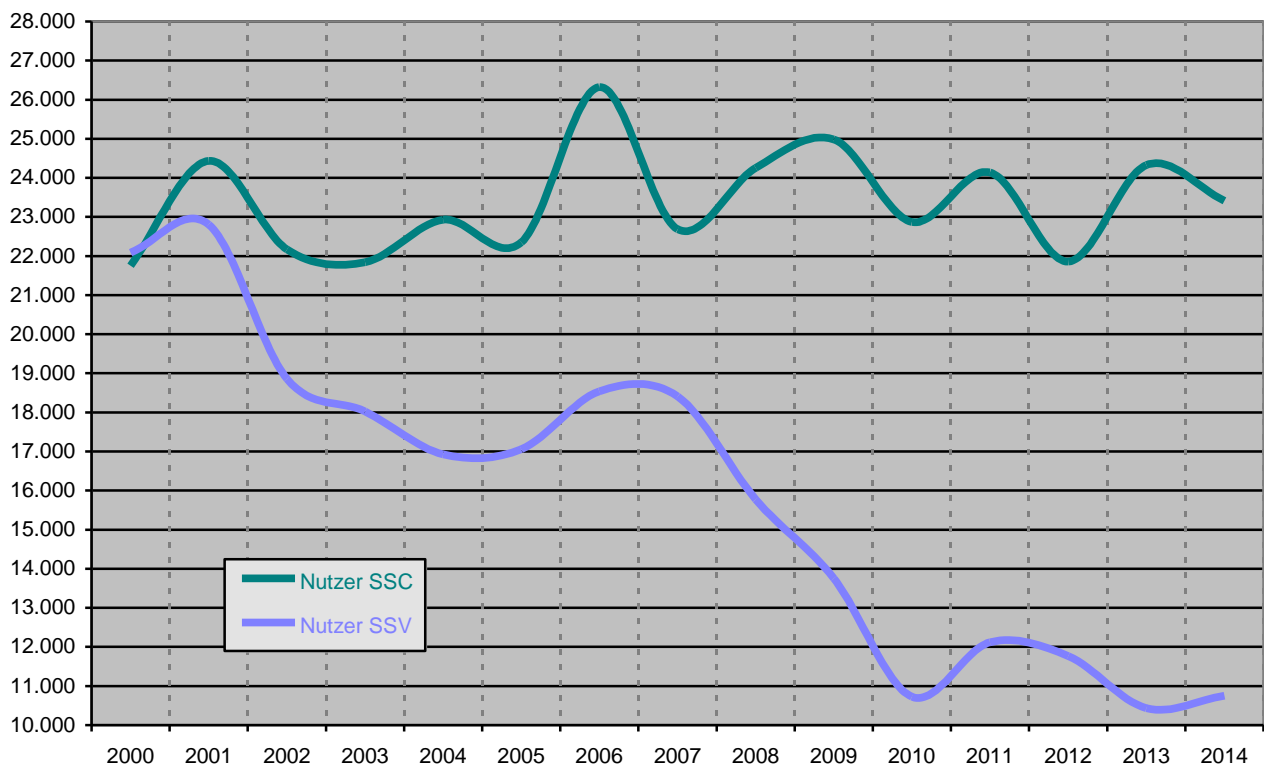
Bei den nachfolgenden Angaben ist ein Überblick über die Anzahl der Nutzer sowie Zahl der Veranstaltungen aufgeführt.

Nutzer	Magdeburger Straße						BarbarasträÙe					
	Gesamt			dav. Vereine			Gesamt			dav. Vereine		
	2012	2013	2014	2012	2013	2014	2012	2013	2014	2012	2013	2014
Januar	780	1.590	1.450	780	1.590	1.450	270	240	0	270	240	0
Februar	1.044	1.666	1.688	1.044	1.666	1.688	570	420	330	570	420	330
März	2.097	2.002	2.122	2.097	2.002	2.122	1.050	855	1.005	1.050	855	1.005
April	2.140	2.298	1.834	2.140	2.298	1.834	1.380	1.465	1.080	1.380	1.465	1.080
Mai	2.589	2.638	2.650	2.089	2.388	2.550	1.600	1.660	1.584	1.600	1.660	1.584
Juni	2.992	2.394	2.344	1.972	2.044	1.664	595	680	970	595	680	890
Juli	960	1.178	1.180	960	828	980	740	715	1.285	740	715	1.285
August	1.980	1.986	1.714	1.980	1.986	1.714	1.850	1.175	1.390	1.850	1.175	1.390
September	2.788	2.916	2.749	2.548	2.676	2.549	1.580	1.405	1.200	1.580	1.405	1.200
Oktober	2.560	2.534	2.263	2.320	2.134	2.068	1.005	945	975	1.005	945	975
November	1.206	1.980	1.976	1.206	1.980	1.976	855	660	690	855	660	690
Dezember	726	1.150	1.443	726	1.150	1.443	270	210	240	270	210	240
Gesamt	21.862	24.332	23.413	19.862	22.742	22.038	11.765	10.430	10.749	11.765	10.430	10.669

Veranstaltungen	Magdeburger Straße						BarbarasträÙe					
	Anzahl			Nutzer			Anzahl			Nutzer		
	2012	2013	2014	2012	2013	2014	2012	2013	2014	2012	2013	2014
Januar	0	0	0	0	0	0	1	2	0	30	60	0
Februar	2	1	2	44	16	38	3	3	4	90	90	120
März	18	19	25	344	352	472	13	6	12	390	180	360
April	19	25	17	430	588	384	20	11	19	600	360	285
Mai	19	26	33	1.054	988	750	19	20	20	540	600	600
Juni	17	24	17	1.524	744	892	8	8	11	240	240	380
Juli	16	4	3	310	478	230	6	1	9	180	30	740
August	7	18	12	130	336	264	25	16	15	1.160	510	620
September	36	30	30	898	1.026	844	19	20	18	740	595	540
Oktober	32	29	23	790	854	553	14	12	13	420	360	390
November	15	18	17	276	330	326	11	7	10	330	210	300
Dezember	4	1	2	76	22	38	4	2	3	120	60	90
Gesamt	185	195	181	5.876	5.734	4.791	143	108	134	4.840	3.295	4.425



Öffnungs-zeiten	Magdeburger Straße						Barbarastraße					
	Tage			Stunden			Tage			Stunden		
	2012	2013	2014	2012	2013	2014	2012	2013	2014	2012	2013	2014
Januar	29	29	29	310	319	332	30	31	29	240	240	180
Februar	29	28	28	328	320	320	29	28	28	288	288	196
März	31	29	31	348	329	347	31	30	31	345	345	345
April	28	29	28	305	338	321	30	30	30	360	360	360
Mai	29	27	29	312	315	320	31	31	31	348	348	348
Juni	30	30	29	341	334	325	30	30	30	330	330	330
Juli	31	31	31	350	350	359	31	31	31	330	330	330
August	31	31	31	359	346	346	31	31	31	330	330	330
September	30	30	30	334	330	347	30	30	30	360	360	360
Oktober	30	31	31	338	347	345	31	31	30	375	375	375
November	29	29	30	340	337	334	30	30	30	240	240	240
Dezember	29	29	29	298	289	324	29	27	31	180	180	220
Gesamt	356	353	356	3.963	3.954	4.020	363	360	362	3.726	3.726	3.614

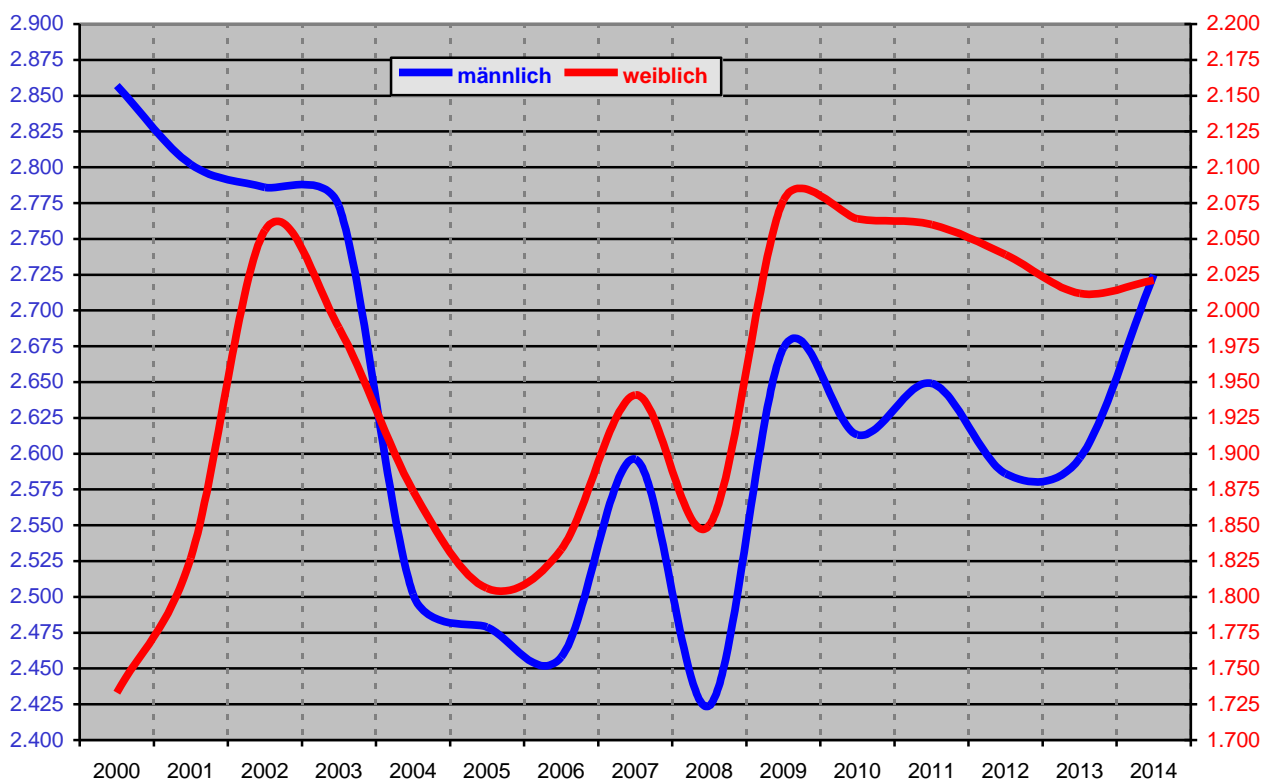


(Quelle : SG Kultur und Sport, Stadion des SSC, Stadion des SSV)

## • Sportvereine

Bei den nachfolgenden Angaben wird ein Überblick über die Sportvereine gegeben. Der Organisiertegrad ergibt sich aus der Anzahl der Mitglieder zur Bevölkerung der Stadt.

Stand	Vereine	Mitglieder	davon männlich	davon weiblich	davon Kinder und Jugendliche	Organisiertegrad
01.01.2014	31	4.747	2.725	2.021	1.324	15,0 %
01.01.2013	30	4.609	2.597	2.012	1.257	14,5 %
01.01.2012	31	4.625	2.586	2.039	1.160	14,3 %
01.01.2011	32	4.709	2.649	2.060	1.222	13,9 %
01.01.2010	32	4.677	2.613	2.064	1.135	13,6 %
01.01.2009	33	4.751	2.674	2.077	1.199	13,7 %
01.01.2008	28	4.274	2.424	1.850	1.096	13,0 %
01.01.2007	28	4.537	2.596	1.941	1.171	13,6 %
01.01.2006	28	4.291	2.458	1.833	1.171	12,7 %
01.01.2005	28	4.285	2.479	1.806	1.123	12,5 %

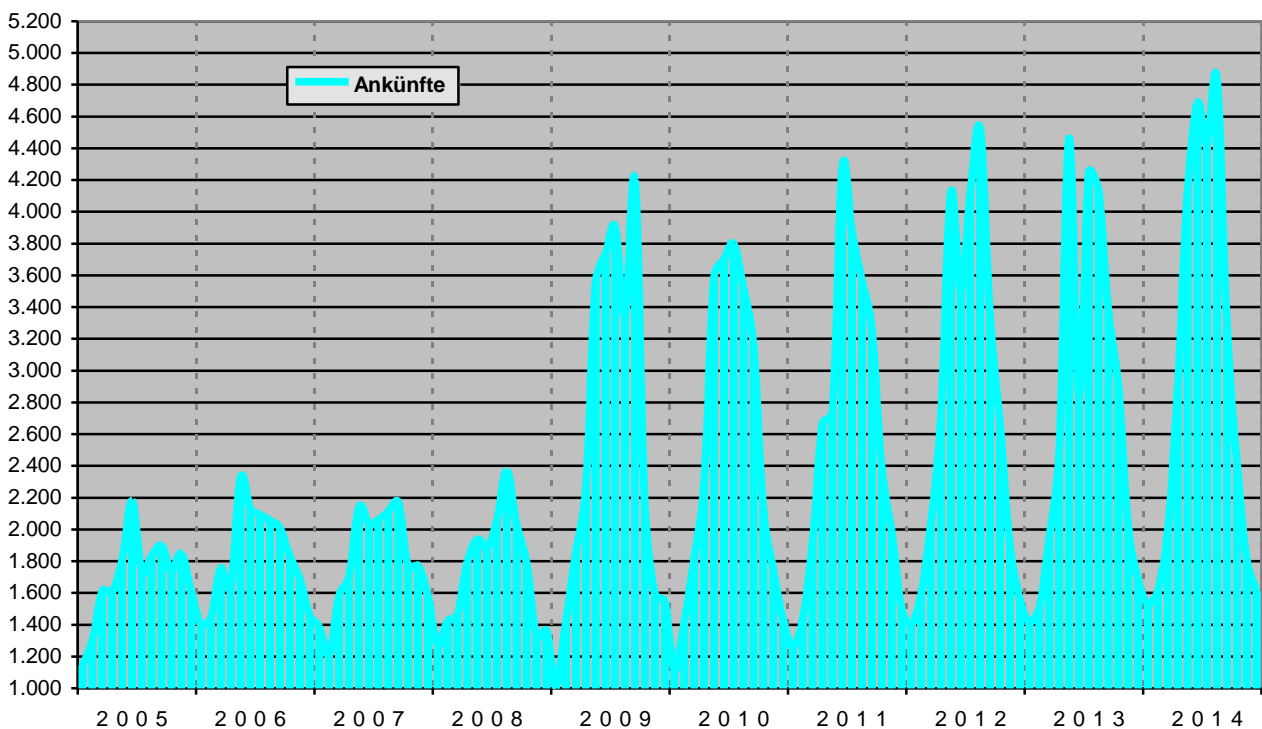


(Quelle : SG Kultur und Sport)

# Kur und Tourismus

## • Fremdenverkehr

Gesamt	Ankünfte				Übernachtungen				durchschnittliche Aufenthaltsdauer in Tagen			
	2011	2012	2013	2014	2011	2012	2013	2014	2011	2012	2013	2014
Januar	1.262	1.397	1.418	1.532	8.190	9.462	8.136	8.608	6,5	6,8	5,7	5,6
Februar	1.433	1.590	1.505	1.613	9.340	13.657	9.358	11.694	6,5	8,6	6,2	7,2
März	1.918	2.041	1.952	1.987	11.435	11.657	11.525	11.831	6,0	5,7	5,9	6,0
April	2.673	2.709	2.492	2.880	14.136	14.380	11.559	13.798	5,3	5,3	4,6	4,8
Mai	2.736	4.121	4.463	4.128	13.109	16.963	16.842	16.333	4,8	4,1	3,8	4,0
Juni	4.282	3.501	2.839	4.686	16.749	14.857	11.063	17.916	3,9	4,2	3,9	3,8
Juli	3.877	4.119	4.247	4.429	16.488	16.743	18.284	19.175	4,3	4,1	4,3	4,3
August	3.570	4.519	4.134	4.840	15.604	18.395	17.559	21.001	4,4	4,1	4,2	4,3
September	3.268	3.337	3.371	3.300	13.883	13.199	11.923	14.138	4,2	4,0	3,5	4,3
Oktober	2.391	2.662	2.902	2.431	13.744	12.919	13.595	12.864	5,7	4,9	4,7	5,3
November	1.991	1.895	2.012	1.817	10.987	10.659	11.749	11.099	5,5	5,6	5,8	6,1
Dezember	1.505	1.559	1.682	1.611	10.567	10.024	10.512	10.043	7,0	6,4	6,2	6,2
Durchschnitt	2.576	2.788	2.751	2.938	12.853	13.576	12.675	14.042	5,3	5,3	4,9	5,2

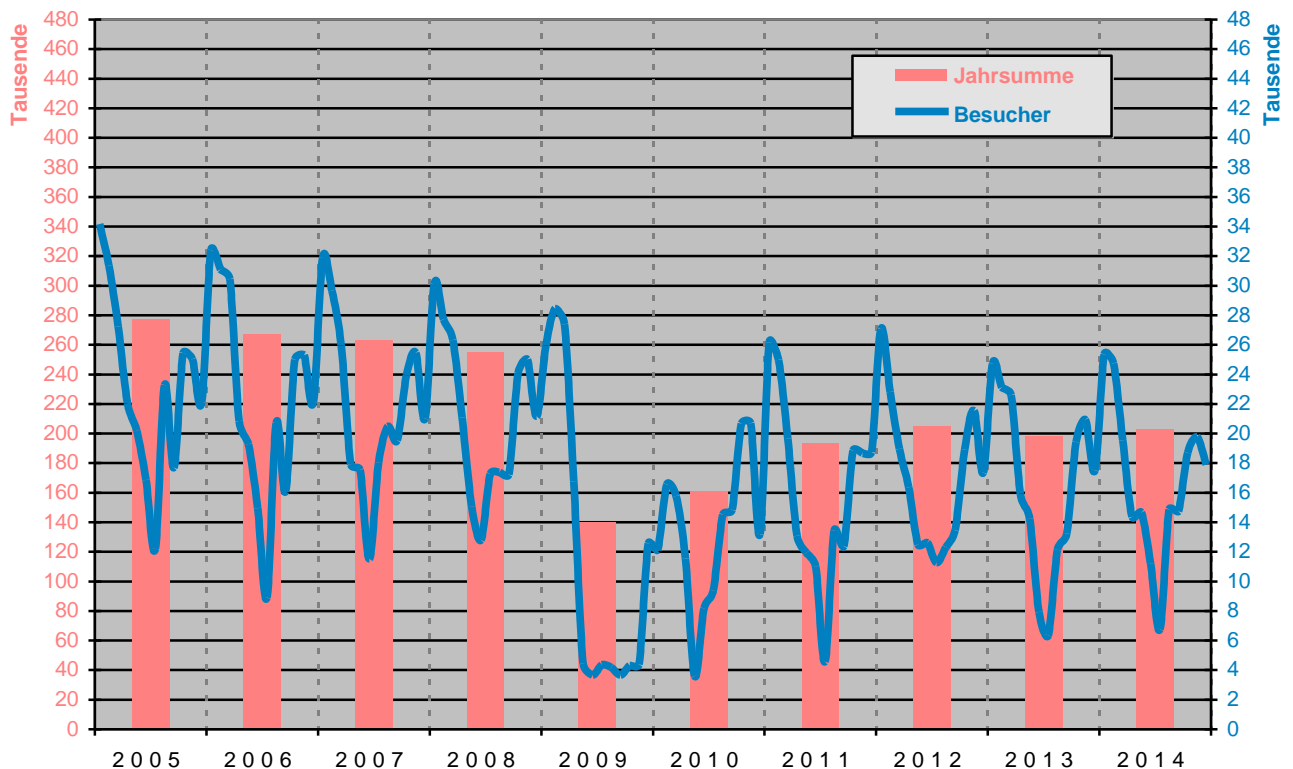


(Quelle : Statistisches Landesamt Sachsen-Anhalt)

## • Solequell

Das Schwimmbad im Solequell war wegen Sanierungsarbeiten von Anfang Mai bis Ende November 2009 geschlossen. Das Solequell war im Sommer zeitweise geschlossen.

2014	B e s u c h e r					Öffnungszeiten	
	Gesamt	Schwimmbad	Sauna	Erwachsene	Kinder	Tagen	Stunden
Januar	25.355	18.373	6.982	22.322	3.133	31	369
Februar	24.749	18.281	6.468	21.566	3.183	28	340
März	19.557	13.844	5.713	17.773	1.784	31	376
April	14.364	10.326	4.048	12.819	1.545	30	352
Mai	14.677	10.679	3.998	13.093	1.594	31	370
Juni	11.209	8.499	2.710	9.998	1.211	30	356
Juli	6.754	5.110	1.644	6.084	670	20	226
August	14.862	11.284	3.578	12.767	2.095	31	351
September	14.738	10.794	3.944	13.266	1.472	30	364
Oktober	18.692	13.665	5.027	16.455	2.237	31	369
November	19.793	14.132	5.661	17.779	2.014	30	364
Dezember	17.903	12.523	5.380	15.869	2.034	29	343
<b>Gesamt</b>	<b>202.653</b>	<b>147.510</b>	<b>55.143</b>	<b>179.781</b>	<b>22.872</b>	<b>352</b>	<b>4.180</b>
Jahr 2013	198.160	142.846	55.314	176.205	21.955	346	4.174
Jahr 2012	205.172	146.938	58.234	183.222	21.950	352	4.220
Jahr 2011	193.505	141.682	51.823	174.186	19.319	337	4.229
Jahr 2010	161.086	131.559	29.527	142.446	18.640	337	4.164
Jahr 2009	140.113	78.619	61.494	128.341	11.772	363	4.013

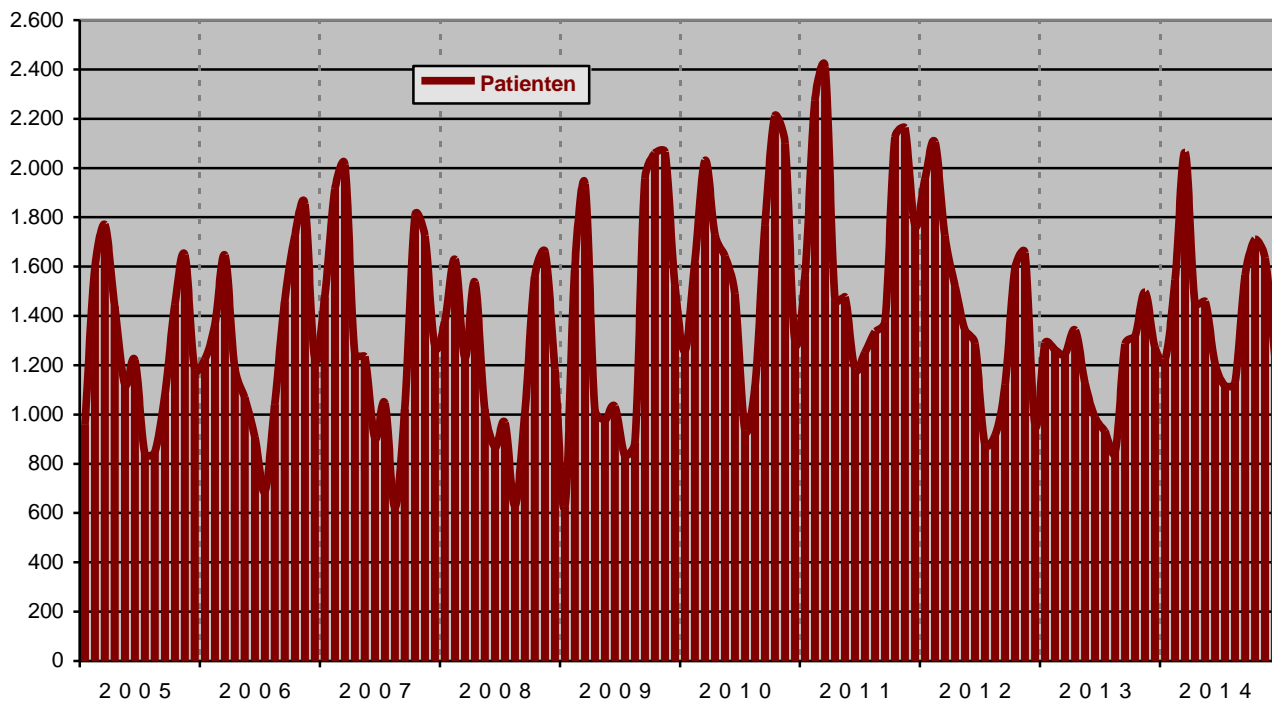


(Quelle : Solepark Schönebeck / Bad Salzelmen)

## • Lindenbad

Bei den nachfolgenden Angaben wird ein Überblick über die Anzahl der Patienten sowie Zahl der Therapien in der Physiotherapie sowie der Inhalation aufgeführt.

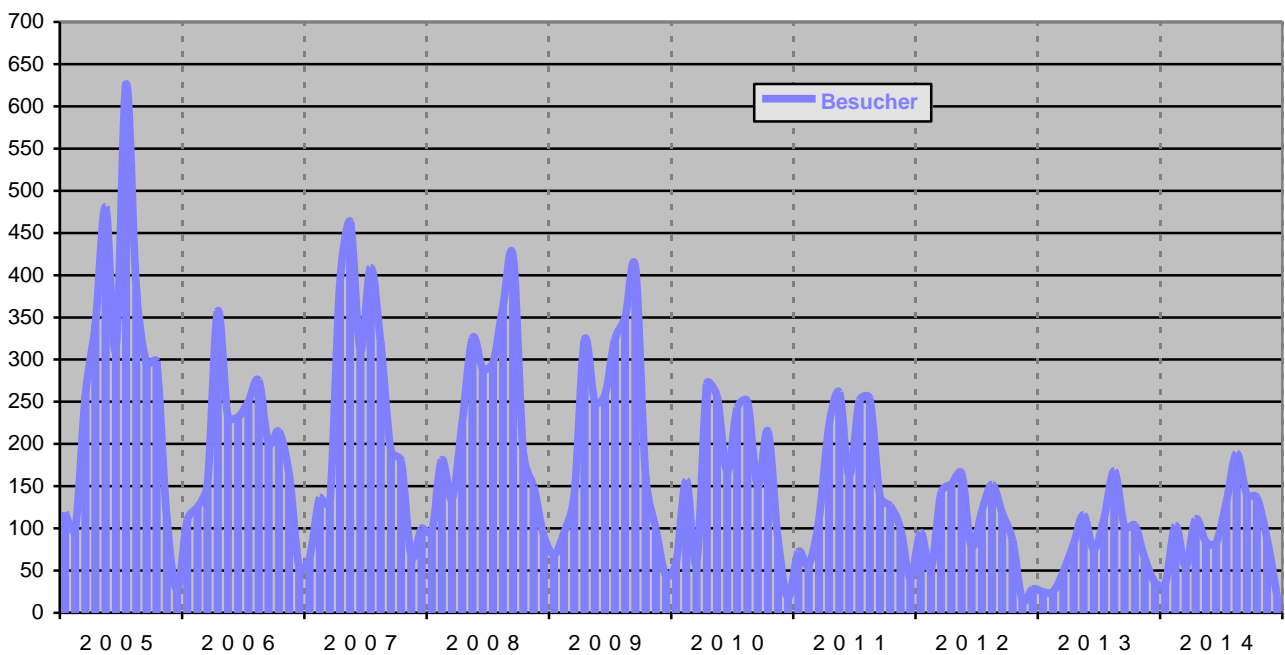
	Patienten					Therapien				
	2010	2011	2012	2013	2014	2010	2011	2012	2013	2014
Januar	1.259	1.564	1.957	1.289	1.224	1.259	1.452	1.848	1.409	1.426
Februar	1.617	2.273	2.105	1.262	1.546	1.638	2.170	1.982	1.419	1.633
März	2.030	2.407	1.725	1.246	2.063	2.159	2.363	1.547	1.380	2.027
April	1.729	1.464	1.520	1.341	1.452	1.819	1.320	1.416	1.786	1.594
Mai	1.642	1.477	1.342	1.126	1.458	1.683	1.414	1.256	1.395	1.739
Juni	1.490	1.185	1.287	988	1.206	1.539	1.137	1.145	1.349	1.247
Juli	933	1.251	878	931	1.115	902	1.116	930	1.226	1.239
August	1.114	1.337	915	849	1.129	1.183	1.282	1.066	942	1.100
September	1.767	1.377	1.120	1.286	1.565	1.666	1.516	1.379	1.163	1.892
Oktober	2.211	2.124	1.594	1.317	1.711	2.162	2.009	1.922	1.520	2.061
November	2.098	2.163	1.655	1.496	1.636	2.020	2.244	1.936	1.780	1.660
Dezember	1.293	1.765	956	1.273	1.232	1.286	1.680	1.132	1.028	1.352
Gesamt	19.183	20.387	17.054	14.404	17.337	19.316	19.973	17.559	16.871	18.970



(Quelle : Solepark Schönebeck / Bad Salzelmen)

## • Kunsthof

	Besucher						Öffnungszeiten					
	Erwachsene			Kinder			Tage			Stunden		
	2012	2013	2014	2012	2013	2014	2012	2013	2014	2012	2013	2014
Januar	93	23	24	2	2	10	10	24	23	60	72	81
Februar	51	24	78	0	1	25	8	20	24	48	60	84
März	139	44	50	4	5	5	9	24	26	63	72	91
April	135	70	97	17	12	14	22	26	27	91	117	121
Mai	159	96	81	6	20	3	24	29	27	96	130	121
Juni	73	69	74	6	6	9	22	26	26	88	117	117
Juli	113	92	118	7	20	13	21	26	27	88	72	122
August	133	150	131	19	18	58	23	27	27	92	122	121
September	108	87	82	10	15	58	22	25	25	88	112	113
Oktober	74	89	124	12	15	13	21	22	25	63	66	88
November	14	63	82	1	2	6	23	24	26	69	84	91
Dezember	23	34	4	5	2	15	22	22	22	66	77	77
Gesamt	1.115	841	945	89	118	229	227	295	305	902	1.101	1.227

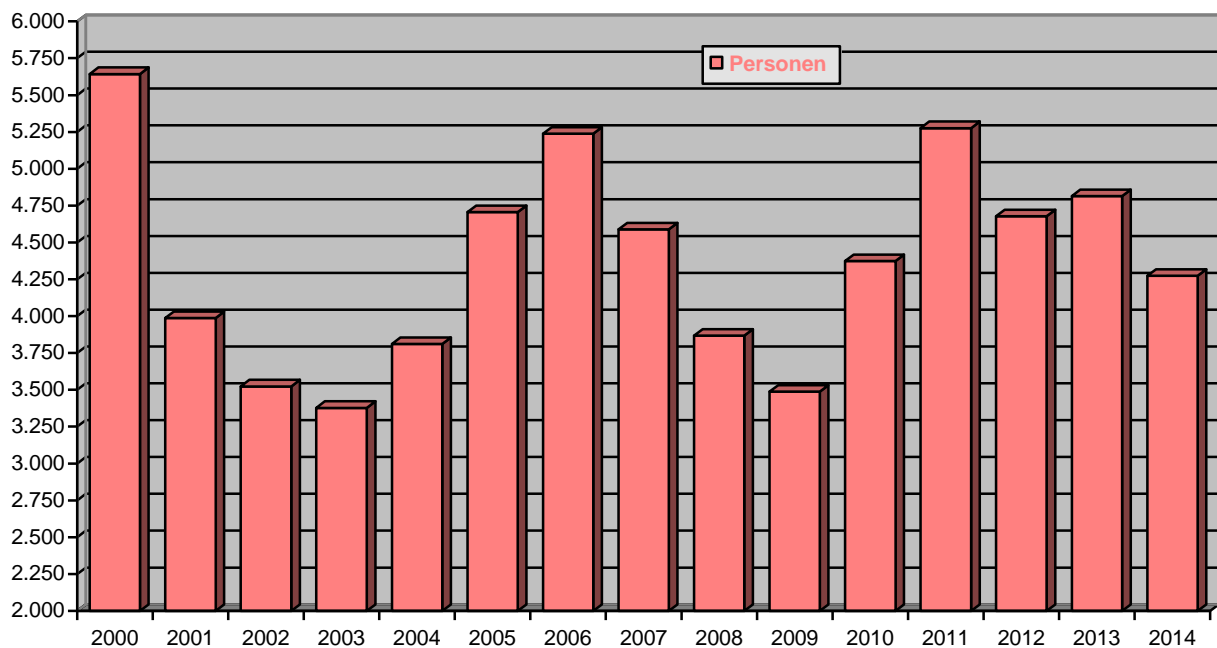


(Quelle : Solepark Schönebeck / Bad Salzelmen)

## • Führungen des Soleparkes

Die unten aufgeführten Zahlen von Führungen sind in erster Linie Führungen durch den Kurpark, durch den Kunsthof oder durch Bad Salzelmen.

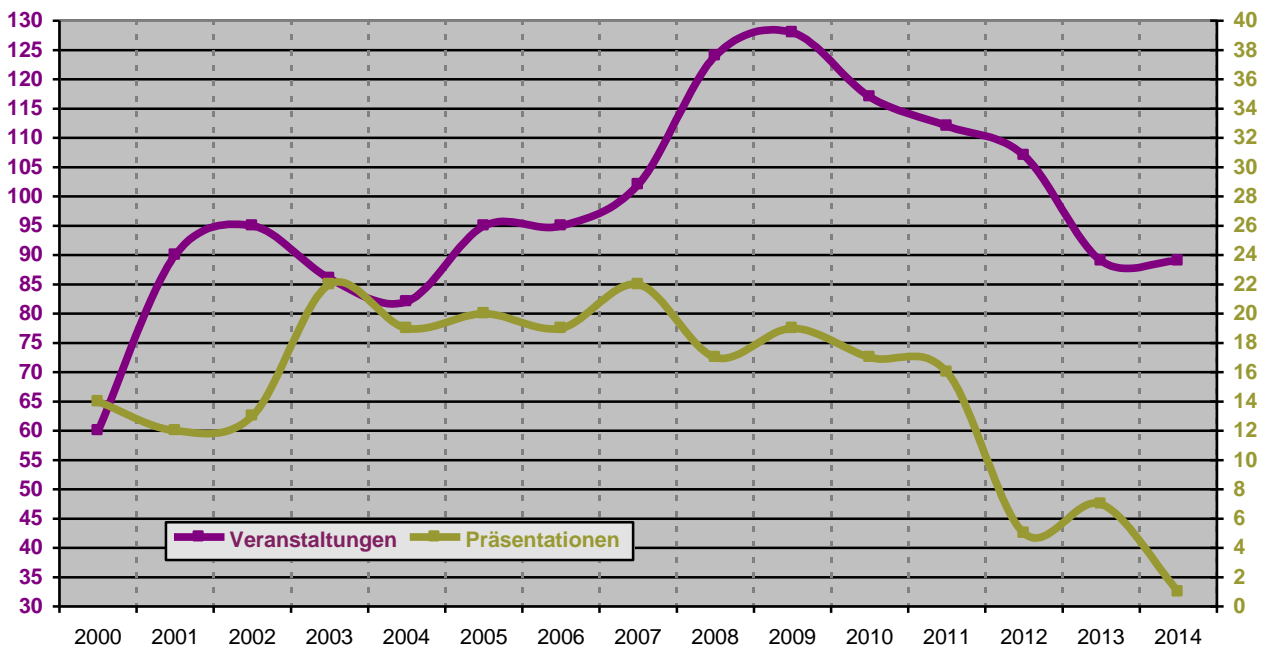
	Führungen					Personen				
	2010	2011	2012	2013	2014	2010	2011	2012	2013	2014
Januar	6	4	7	17	12	101	56	129	102	158
Februar	8	6	5	16	5	113	52	67	129	61
März	10	8	9	27	34	186	90	148	178	368
April	21	21	24	48	25	337	379	434	622	313
Mai	31	25	25	58	33	521	395	322	346	452
Juni	46	31	27	36	21	818	496	415	283	436
Juli	20	33	22	74	41	317	766	535	648	882
August	21	22	18	58	22	306	400	446	470	477
September	38	23	36	46	27	935	356	673	262	424
Oktober	19	29	20	54	19	311	1.347	411	486	343
November	14	18	24	26	9	222	644	885	182	147
Dezember	8	11	13	26	11	207	295	213	117	212
Gesamt	242	231	230	486	259	4.374	5.276	4.678	4.815	4.273



(Quelle : Solepark Schönebeck / Bad Salzelmen)

## • Präsentationen und Veranstaltungen des Soleparkes

	Veranstaltung					Präsentationen				
	2010	2011	2012	2013	2014	2010	2011	2012	2013	2014
Januar	3	5	8	5	5	2	1	1	2	1
Februar	3	3	6	5	4	1	3	1	1	0
März	8	5	8	7	8	3	3	1	0	0
April	9	8	10	7	8	0	2	0	1	0
Mai	17	14	13	7	7	2	1	1	0	0
Juni	8	11	9	6	9	1	1	0	1	0
Juli	11	14	12	11	9	0	0	0	0	0
August	12	13	11	9	8	1	0	0	0	0
September	15	15	12	12	10	0	2	0	0	0
Oktober	14	9	8	10	9	4	2	0	1	0
November	10	6	6	5	7	2	1	0	1	0
Dezember	7	9	4	5	5	1	0	1	0	0
Gesamt	117	112	107	89	89	17	16	5	7	1



(Quelle : Solepark Schönebeck / Bad Salzelmen)