

# **STADT SCHÖNEBECK (ELBE)**

## **Statistik** **Heft 2 / 2013**

**SG EDV**  
**STATISTIKSTELLE**

# Übersicht

<b>1. Allgemeine Angaben</b> .....	<b>Seite 3</b>
<b>2. Bevölkerung</b> .....	<b>Seite 4</b>
• Bevölkerungsentwicklung	
• natürliche und räumliche Bevölkerungsbewegung	
• Altersentwicklung	
• Arbeitslosenentwicklung	
• Sozialversicherungspflichtig Beschäftigte	
• Geringfügig entlohnte Beschäftigte	
• Eheschließungen	
• Bestattungen	
<b>3. Wirtschaft</b> .....	<b>Seite 10</b>
• Betriebe im Verarbeitenden Gewerbe sowie Bergbau und Gewinnung von Steinen und Erden	
• Betriebe im Bauhauptgewerbe	
• Gewerbebestand	
<b>4. Finanzen</b> .....	<b>Seite 13</b>
• Steuereinnahmen	
• Schuldenstand	
<b>5. Wohnungswesen</b> .....	<b>Seite 16</b>
• Zahl der Wohngeldanträge / -zahlungen	
<b>6. Ordnungswesen</b> .....	<b>Seite 17</b>
• geahndete Ordnungswidrigkeiten	
<b>7. Bildung und Betreuung</b> .....	<b>Seite 18</b>
• Schulen und deren Belegung	
<b>8. Kultur</b> .....	<b>Seite 19</b>
• Stadtbibliothek	
• Stadtarchiv	
<b>9. Sport</b> .....	<b>Seite 21</b>
• Schwimmhalle	
• Freibad	
• Sporthalle „Franz Vollbring“	
• Stadion Magdeburger Straße (SSC) und Barbarastraße (SSV)	
• Sportvereine	
<b>10. Kur und Tourismus</b> .....	<b>Seite 27</b>
• Fremdenverkehr	
• Solequell	
• Lindenbad	
• Kunsthof	
• Führungen des Soleparkes	
• Präsentationen und Veranstaltungen des Soleparkes	

# Allgemeine Angaben

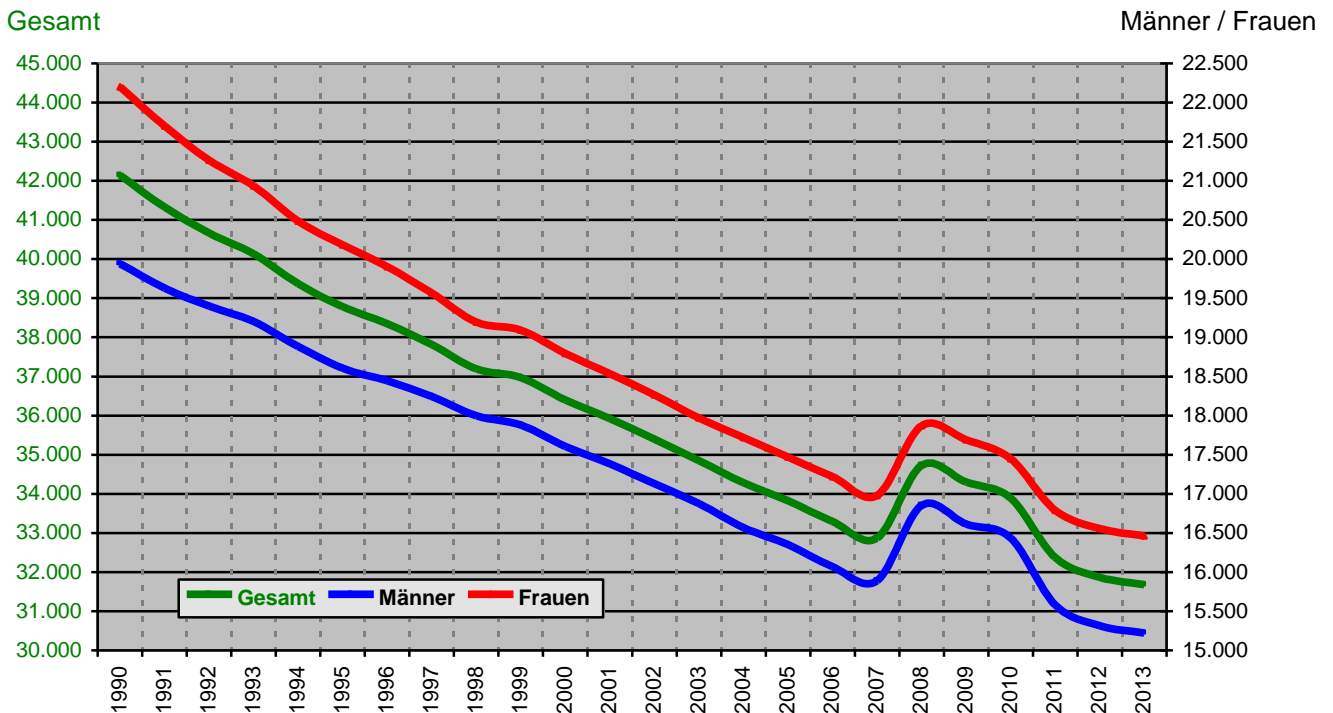
Art der Gemeinde	Mittelzentrum mit Teilfunktion eines Oberzentrums
Gemeindenummer	15089305
Geographische Lage (Rathaus)	52° 01' 14" nördlicher Breite 11° 44' 17" östlicher Länge
Nord - Süd - Ausdehnung	10,9 km
Ost - West - Ausdehnung	13,7 km
katasteramtliche Fläche	Gesamt: 85,81 km <sup>2</sup> davon Wasser : 4,54 km <sup>2</sup> Verkehr : 4,53 km <sup>2</sup> Wald : 14,75 km <sup>2</sup>
Länge der Elbe in Schönebeck	14,0 km
Angrenzende Städte / Gemeinden	Nord : Landeshauptstadt Magdeburg, Gommern Ost : Barby, Pömmelte Süd : Calbe, Eggersdorf West : Welsleben, Biere
Angrenzende Verkehrswege	Bahn : Magdeburg <-> Halle, Leipzig Magdeburg <-> Staßfurt, Aschersleben Auto : Welsleben <-> Gommern B 246a Nord : über Magdeburg an die A 2 West : Richtung Welsleben an die A14 / B 71 Wasser : Elbe mit Hafen in Frohse
Besondere Bauwerke	Gradierwerk (350 m Länge) Rathaus Kreismuseum Salzturm (37 m Höhe) St.-Johannis-Kirche (52 m Höhe) St.-Jakobi-Kirche (52 m Höhe) Salzblume

# Bevölkerung

## • Bevölkerungsentwicklung

Ab dem Stand 31.12.2008 werden die Zahlen für die Stadt Schönebeck (Elbe) einschließlich der Eingemeindungen von Plötzky, Pretzien und Ranies ausgewiesen. Ab dem Jahr 2011 sind die Ergebnisse des Zensus 2011 berücksichtigt.

Stand	Bevölkerung in Personen			Stand	Bevölkerung in Personen		
	Gesamt	Männer	Frauen		Gesamt	Männer	Frauen
30.06.2013	31.682	15.221	16.461	31.12.2003	34.847	16.877	17.970
31.12.2012	31.870	15.314	16.556	31.12.2002	35.395	17.130	18.265
31.12.2011	32.372	15.580	16.792	31.12.2001	35.919	17.383	18.536
31.12.2010	33.888	16.438	17.450	31.12.2000	36.397	17.606	18.791
31.12.2009	34.305	16.612	17.693	31.12.1999	36.968	17.878	19.090
31.12.2008	34.723	16.850	17.873	31.12.1998	37.191	17.997	19.194
31.12.2007	32.867	15.888	16.979	31.12.1997	37.813	18.246	19.567
31.12.2006	33.290	16.070	17.220	31.12.1996	38.347	18.444	19.903
31.12.2005	33.823	16.352	17.471	31.12.1995	38.786	18.605	20.181
31.12.2004	34.288	16.570	17.718	31.12.1994	39.370	18.884	20.486
2003 -> 2013	- 3.525	- 1.816	- 1.709	1990 -> 2013	- 10.460	- 4.719	- 5.741

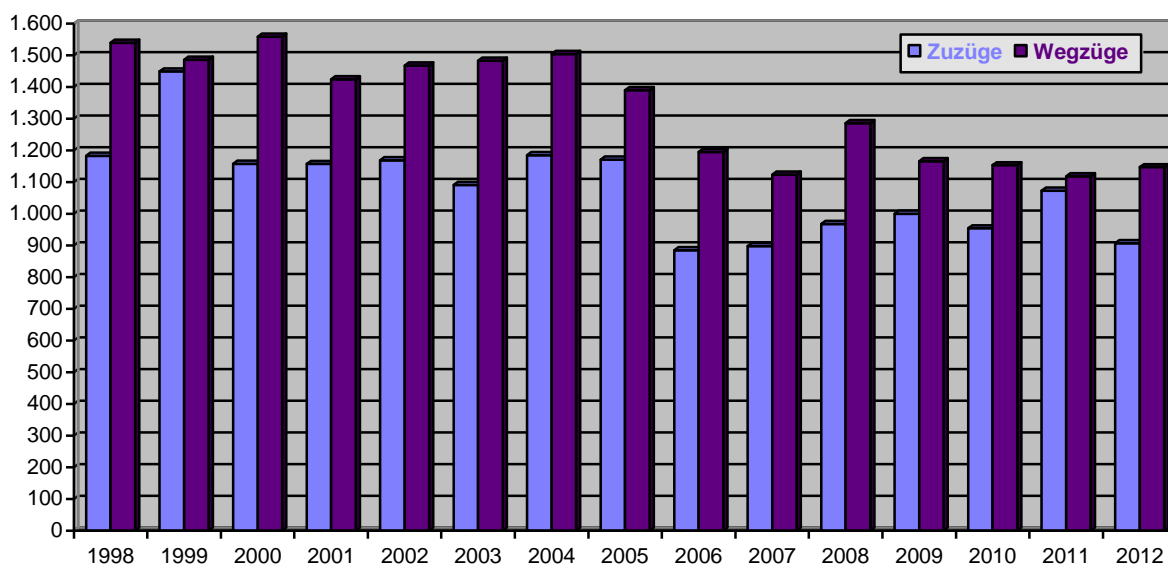
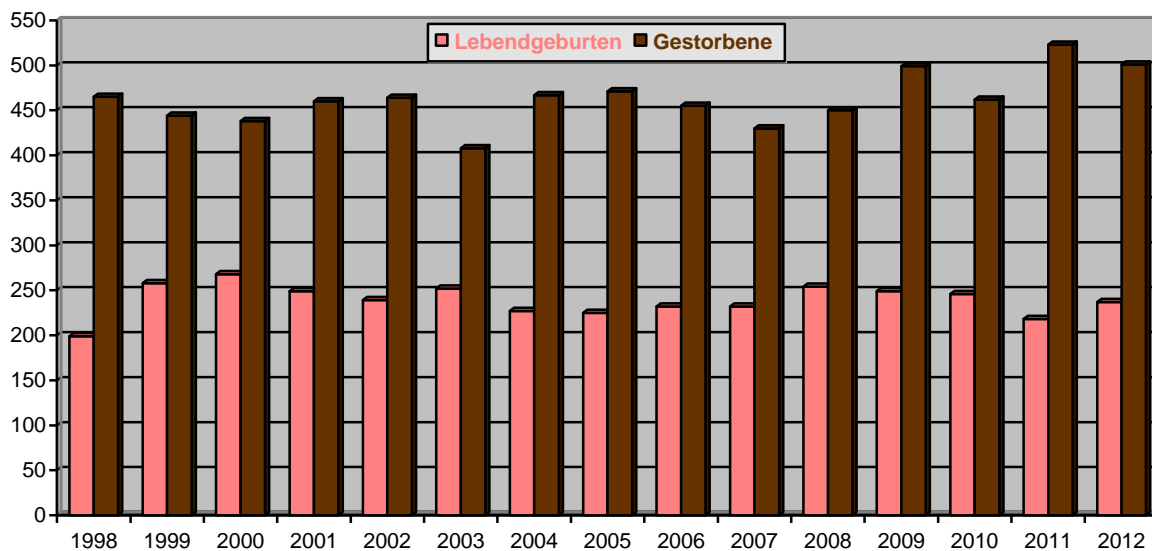


(Quelle : Statistisches Landesamt Sachsen-Anhalt)

## • natürliche und räumliche Bevölkerungsbewegung

Ab dem Stand 31.12.2008 werden die Zahlen für die Stadt Schönebeck (Elbe) einschließlich der Eingemeindungen von Plötzky, Pretzien und Ranies ausgewiesen.

Stand	in Personen			
	Lebendgeburten	Gestorbene	Zuzüge	Fortzüge
31.12.2012	237	501	907	1.147
31.12.2011	218	523	1.073	1.118
31.12.2010	246	462	954	1.153
31.12.2009	249	499	1.000	1.166
31.12.2008	254	450	968	1.286
31.12.2007	232	430	898	1.123
31.12.2006	232	455	885	1.195
31.12.2005	225	471	1.171	1.390
31.12.2004	227	467	1.185	1.504
31.12.2003	252	408	1.091	1.483

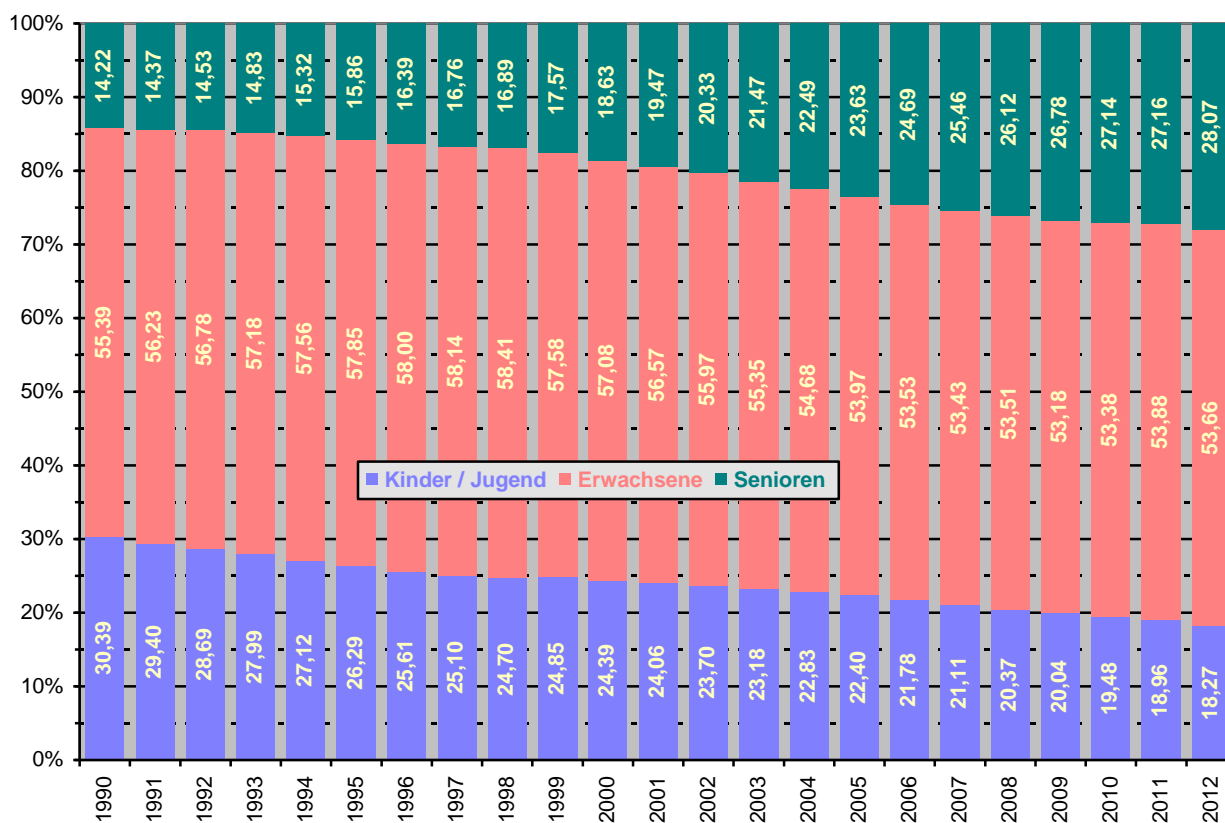


(Quelle : Statistisches Landesamt Sachsen-Anhalt)

## • Altersentwicklung

In der nachfolgenden Tabelle ist der Altersdurchschnitt in Schönebeck angegeben. Ab dem Stand 2008 werden die Zahlen für die Stadt Schönebeck (Elbe) einschließlich der Eingemeindungen von Plötzky, Pretzien und Ranies ausgewiesen.

Jahr	Kinder / Jugend (24 und jünger)	Erwachsene (25 bis 64)	Senioren (65 und älter)	Altersdurchschnitt in Jahren
2012	5.824	17.100	8.946	48,0
2011	6.358	18.072	9.112	47,6
2010	6.601	18.090	9.197	47,3
2009	6.874	18.245	9.186	46,9
2008	7.075	18.579	9.069	46,6
2007	6.938	17.562	8.367	46,3
2006	7.249	17.822	8.219	45,8
2005	7.575	18.256	7.992	45,4
2004	7.828	18.748	7.712	45,0
2003	8.077	19.287	7.483	44,6

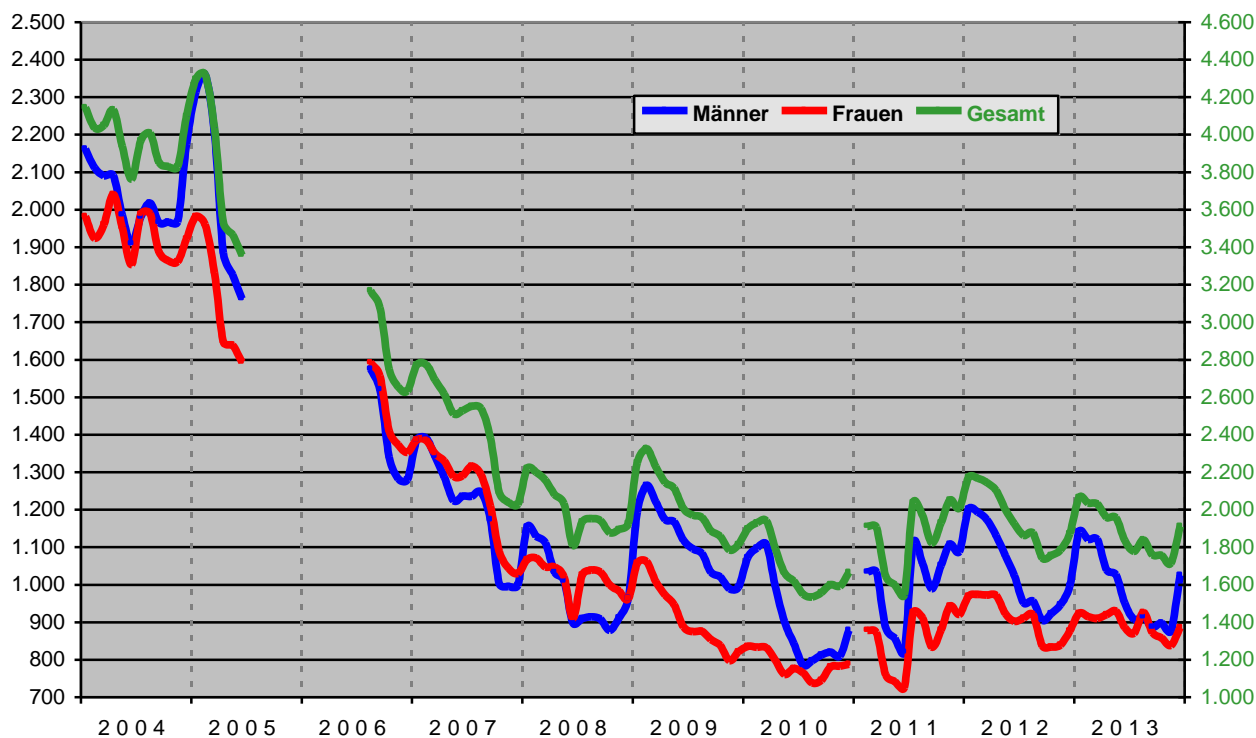


(Quelle : Statistisches Landesamt Sachsen-Anhalt, eigene Berechnungen)

## • Arbeitslosenentwicklung

Für die Stadt wird von der Bundesagentur für Arbeit leider keine Arbeitslosenquote ausgewiesen. Für September 2005 bis Juli 2006 liegen keine Daten für die Stadt vor. Auf Grund der Zusammenlegung der Behörden im Salzlandkreis können keine Daten für Januar 2011 ermittelt werden.

2013	Gesamt	davon Männer	davon Frauen	davon unter 25	davon über 55	Quote	
						Kreis	Land
Januar	2.065	1.141	924	107	405	13,8	12,6
Februar	2.036	1.121	915	96	402	13,7	12,6
März	2.031	1.121	910	124	405	13,4	12,3
April	1.960	1.040	920	122	397	12,6	11,8
Mai	1.957	1.027	930	107	413	12,0	11,2
Juni	1.837	951	886	94	402	11,5	10,7
Juli	1.778	907	871	101	381	11,4	10,7
August	1.840	914	926	117	379	11,7	10,8
September	1.759	887	872	101	369	11,4	10,3
Oktober	1.756	898	858	76	358	11,4	10,1
November	1.715	877	838	87	359	11,5	10,1
Dezember	1.911	1.025	886	105	391	12,7	10,7
Durchschnitt	1.887	992	895	103	388	12,2	11,2
Jahr 2012	1.951	1.040	911	118	333	12,0	11,5
Jahr 2011	1.866	1.009	858	126	364	12,2	11,6
Jahr 2010	1.708	920	788	100	324	12,5	11,8
Jahr 2009	2.036	1.116	919	136	322	13,7	13,6
Jahr 2008	2.003	985	1.017	145	300	14,1	15,3



(Quelle : Bundesagentur für Arbeit)

## • Sozialversicherungspflichtig Beschäftigte

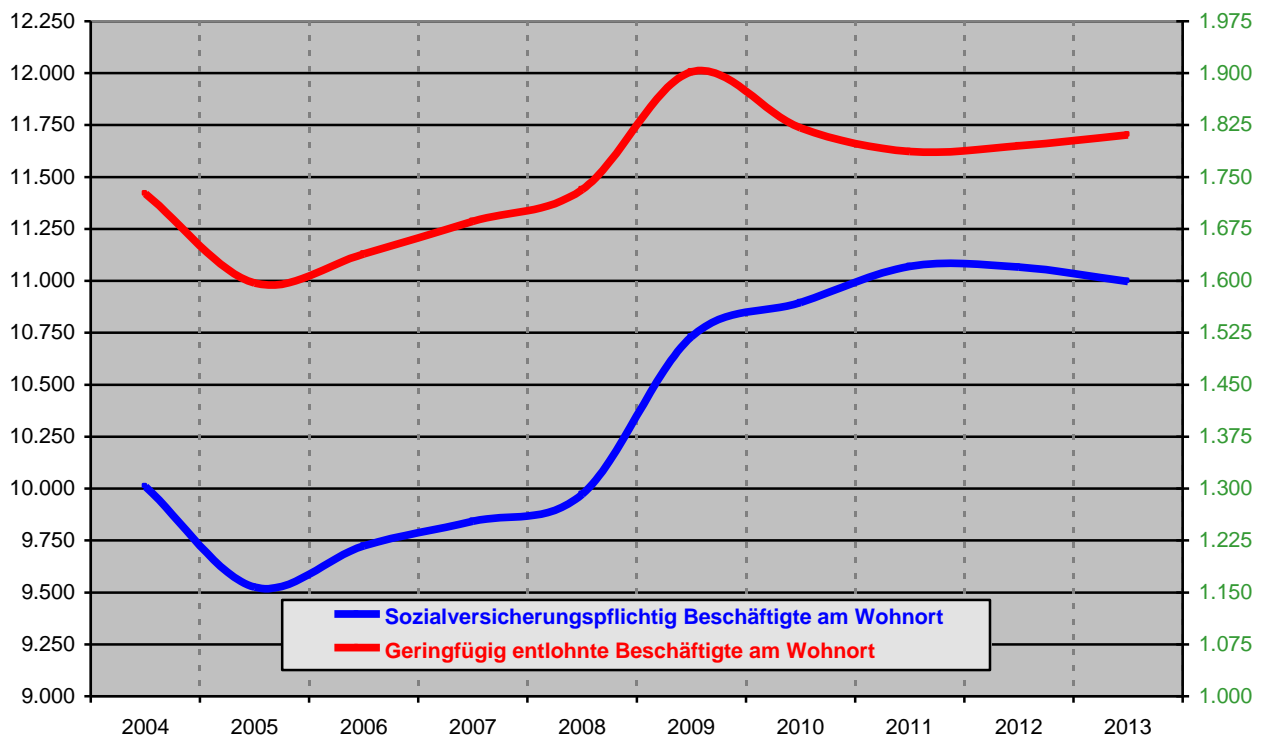
Angegeben sind die sozialversicherungspflichtig Beschäftigte mit Wohnort / Arbeitsort in der Stadt Schönebeck (Elbe) bzw. die Ein- und Auspendler.

30.06.	2013	2012	2011	2010	2009	2008	2007	2006	2005	2004
Wohnort	10.997	11.067	11.070	10.896	10.731	9.973	9.843	9.724	9.526	10.010
Arbeitsort	10.622	10.731	10.742	10.734	10.485	10.306	10.413	10.266	9.773	10.713
Wohnort = Arbeitsort	4.868	4.925	4.951	4.975	4.913	4.620	4.733	4.755	4.656	5.042
Einpendler	5.754	5.806	5.791	5.759	5.572	5.686	5.680	5.511	5.117	5.671
Auspendler	6.129	6.142	6.119	5.921	5.818	5.353	5.110	4.969	4.870	4.968

## • Geringfügig entlohnte Beschäftigte

Angegeben sind die geringfügig entlohnte Beschäftigte mit Wohnort / Arbeitsort in der Stadt Schönebeck (Elbe).

30.06.	2013	2012	2011	2010	2009	2008	2007	2006	2005	2004
Wohnort	1.811	1.795	1.787	1.821	1.902	1.732	1.686	1.639	1.597	1.726
Arbeitsort	1.839	1.833	1.834	1.990	2.036	2.042	1.735	1.717	1.654	1.734



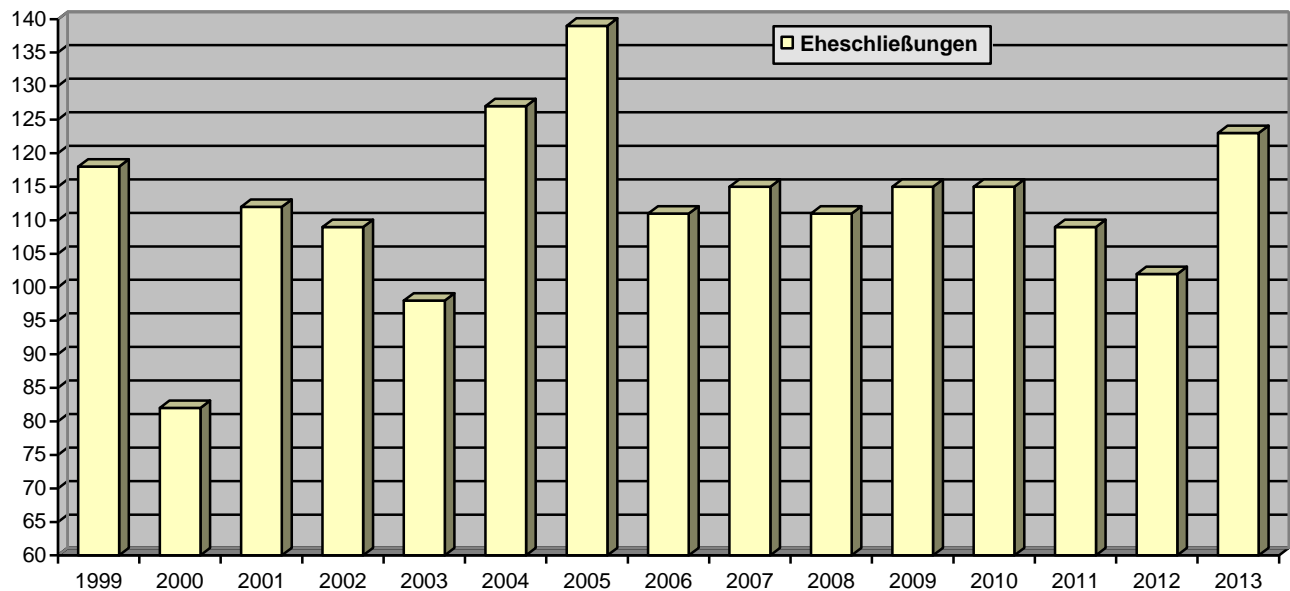
(Quelle : Bundesagentur für Arbeit)



## • Eheschließungen

Bei den Angaben handelt es sich um alle Eheschließungen die sich in Schönebeck ereigneten, auch wenn es keine Einwohner von Schönebeck sind.

Jahr	2013	2012	2011	2010	2009	2008	2007	2006	2005	2004
Anzahl	123	102	109	115	115	111	115	111	139	127



(Quelle : Standesamt)

## • Bestattungen

Die angegebenen Daten weisen die Anzahl der durchgeführten Bestattungen aus.

	Erdbestattungen					Feuerbestattungen				
	2009	2010	2011	2012	2013	2009	2010	2011	2012	2013
Januar	9	4	1	4	3	39	53	41	40	52
Februar	5	9	3	2	2	41	21	34	35	32
März	3	4	1	4	6	43	35	36	47	35
April	2	4	4	3	6	39	30	40	27	45
Mai	6	5	5	5	5	33	28	37	38	37
Juni	3	3	3	3	4	30	35	35	38	45
Juli	5	1	1	2	4	34	32	28	28	35
August	5	1	1	6	4	34	26	33	28	41
September	1	5	5	1	3	27	31	29	33	29
Oktober	2	2	3	3	3	34	30	28	36	30
November	4	0	5	5	1	25	19	35	38	46
Dezember	3	4	4	9	4	30	34	36	30	29
Gesamt	48	42	36	47	45	409	374	412	418	456

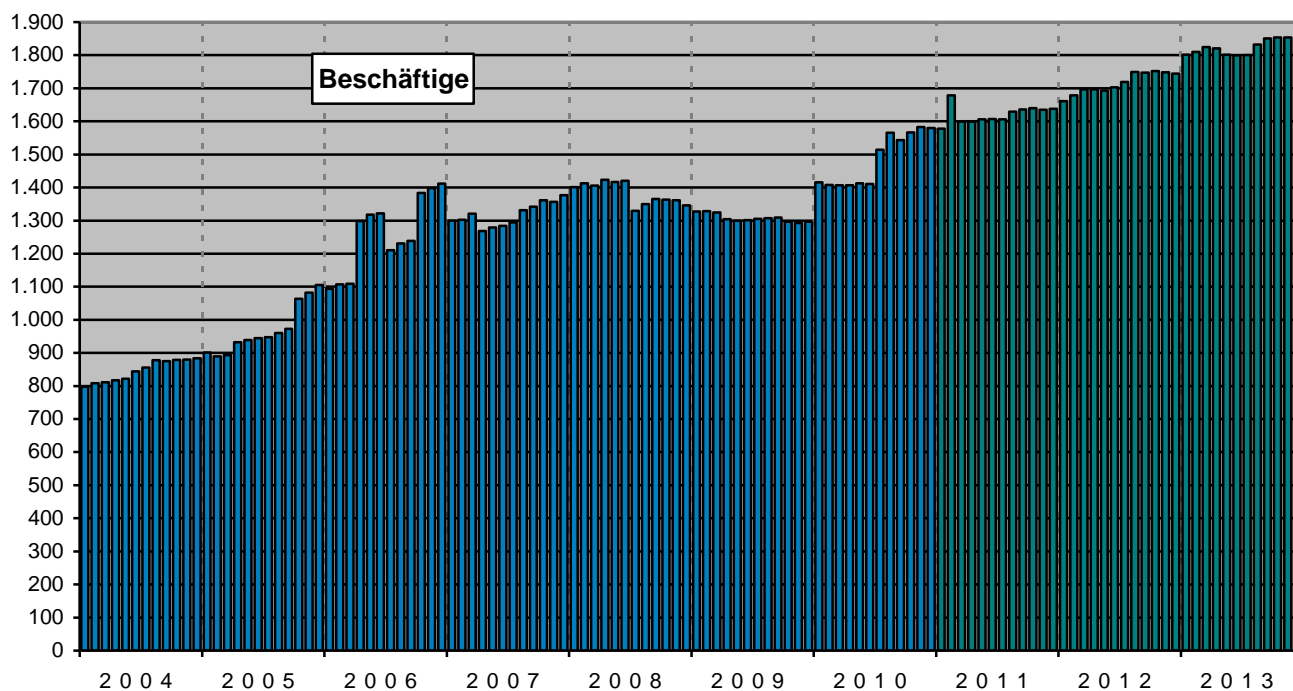
(Quelle : Friedhofsverwaltung)

# Wirtschaft

## • Betriebe im Verarbeitenden Gewerbe sowie Bergbau und Gewinnung von Steinen und Erden

Bis 2006 wurden bei der Erhebung der Daten Betriebe mit 20 und mehr tätigen Personen einbezogen. Ab 2007 werden nur noch Betriebe mit 50 und mehr tätigen Personen befragt.

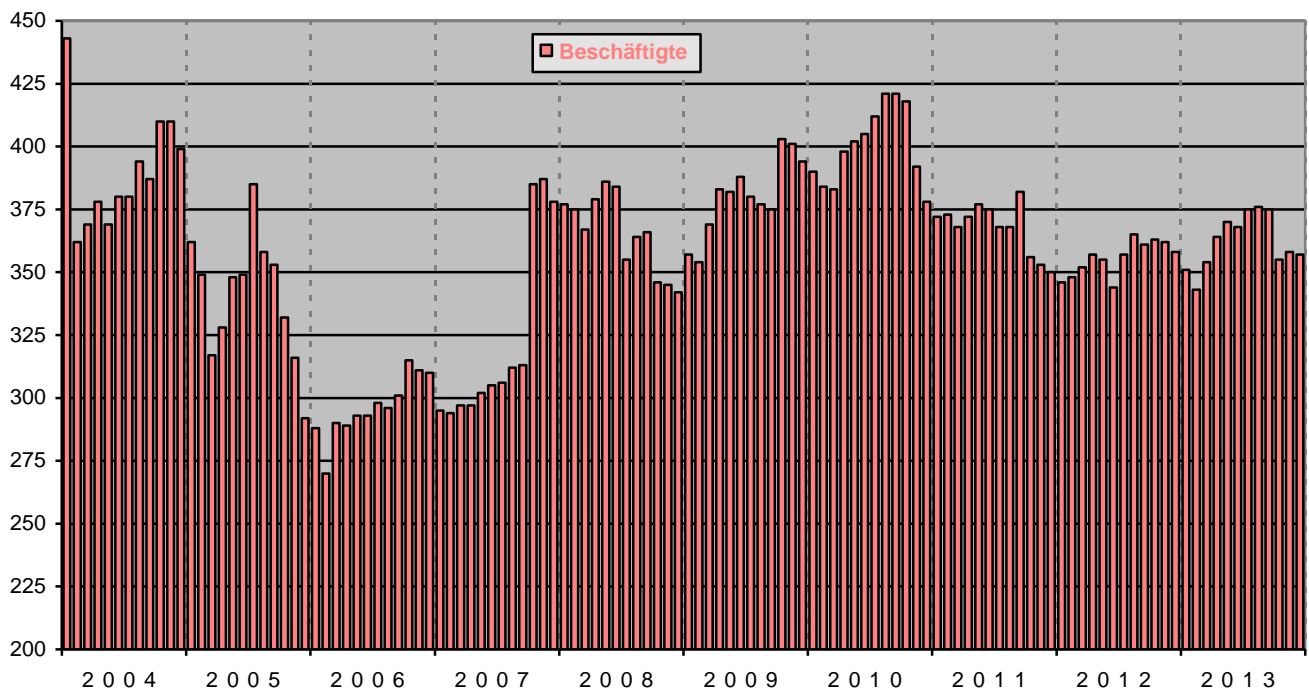
	Betriebe				Beschäftigte				Umsatz in T€			
	2010	2011	2012	2013	2010	2011	2012	2013	2010	2011	2012	2013
Januar	11	12	12	12	1.416	1.578	1.661	1.801	16.205	19.046	26.969	24.941
Februar	11	12	12	12	1.408	1.679	1.679	1.810	18.543	24.301	24.301	24.742
März	11	12	12	12	1.407	1.599	1.697	1.825	21.645	23.952	27.073	24.999
April	11	12	12	12	1.407	1.599	1.697	1.821	19.353	22.520	28.270	25.813
Mai	11	12	12	12	1.413	1.606	1.693	1.801	19.477	24.486	28.519	24.105
Juni	11	12	12	12	1.411	1.607	1.703	1.799	20.064	19.406	29.544	22.358
Juli	12	12	12	12	1.514	1.606	1.719	1.800	18.070	24.355	23.850	26.387
August	12	12	12	12	1.565	1.629	1.749	1.832	18.983	25.015	20.969	23.362
September	12	12	12	12	1.542	1.636	1.747	1.851	22.384	28.618	21.866	24.994
Oktober	12	12	12	12	1.566	1.640	1.752	1.854	20.788	32.254	25.647	25.394
November	12	12	12	12	1.583	1.635	1.748	1.854	21.712	28.008	23.814	23.777
Dezember	12	12	12	12	1.580	1.638	1.744	1.864	16.167	24.826	17.768	20.578
Durchschnitt	12	12	12	12	1.484	1.621	1.716	1.826	19.449	24.732	24.883	24.288



(Quelle : Statistisches Landesamt Sachsen-Anhalt)

## • Betriebe im Bauhauptgewerbe

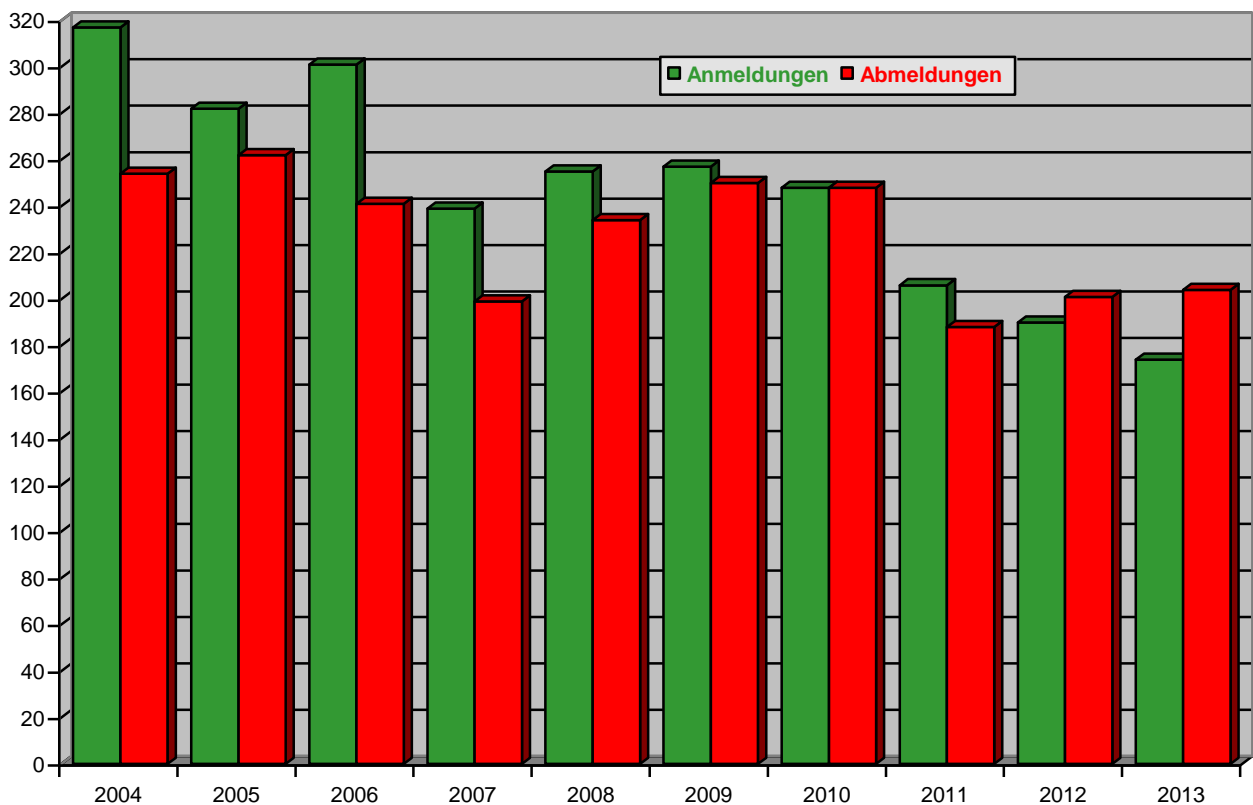
	Betriebe				Beschäftigte				Umsatz in T€			
	2010	2011	2012	2013	2010	2011	2012	2013	2010	2011	2012	2013
Januar	10	9	8	8	390	372	346	351	3.421	1.401	2.279	1.947
Februar	10	9	8	8	384	373	348	343	2.982	1.776	1.879	1.920
März	10	9	8	8	383	368	352	354	5.137	3.083	4.024	2.882
April	10	9	8	8	398	372	357	364	4.936	3.838	4.593	3.975
Mai	10	9	8	8	402	377	355	370	3.235	4.001	5.215	5.906
Juni	10	9	8	8	405	375	344	368	3.679	4.121	5.988	5.240
Juli	10	9	8	8	412	368	357	375	4.153	4.268	5.407	7.223
August	10	9	8	8	421	368	365	376	5.036	4.053	5.036	5.573
September	10	9	8	8	421	382	361	375	5.037	5.687	5.253	5.945
Oktober	10	8	8	7	418	356	363	355	4.617	4.067	4.503	5.143
November	9	8	8	7	392	353	362	358	4.785	6.344	4.748	6.835
Dezember	9	8	8	7	378	350	358	357	2.336	3.576	4.791	4.095
Durchschnitt	10	9	8	8	400	368	356	362	4.113	3.851	4.476	4.724



(Quelle : Statistisches Landesamt Sachsen-Anhalt)

## • Gewerbebestand

Anzahl	Gewerbebeanmeldungen								Gewerbeabmeldungen							
	Insgesamt				dav. Neuerrichtung				Insgesamt				dav. Betriebsaufgabe			
	2010	2011	2012	2013	2010	2011	2012	2013	2010	2011	2012	2013	2010	2011	2012	2013
Januar	21	13	17	10	15	11	13	8	19	24	9	13	13	19	9	12
Februar	16	12	11	22	15	11	10	18	14	9	17	23	12	6	17	21
März	33	20	25	19	27	20	20	13	29	20	20	15	23	18	16	13
April	13	14	18	7	12	13	14	5	11	14	20	12	10	13	18	10
Mai	23	16	18	17	23	12	17	16	16	15	15	6	14	10	14	6
Juni	31	12	14	16	26	9	11	13	33	7	19	16	29	7	17	13
Juli	16	13	4	19	12	12	3	17	21	11	8	15	20	8	7	13
August	13	30	14	9	11	26	14	7	13	17	21	8	12	12	18	8
September	18	21	23	10	16	20	17	7	17	16	30	12	16	15	24	10
Oktober	19	21	19	20	14	19	16	16	17	10	16	20	14	9	15	18
November	14	9	17	12	13	9	11	10	24	13	19	42	22	11	16	40
Dezember	31	25	10	13	28	23	10	11	34	32	15	22	30	28	14	20
Gesamt	248	206	190	174	212	185	151	141	248	188	201	204	215	156	186	184



(Quelle : Statistisches Landesamt Sachsen-Anhalt)

# Finanzen

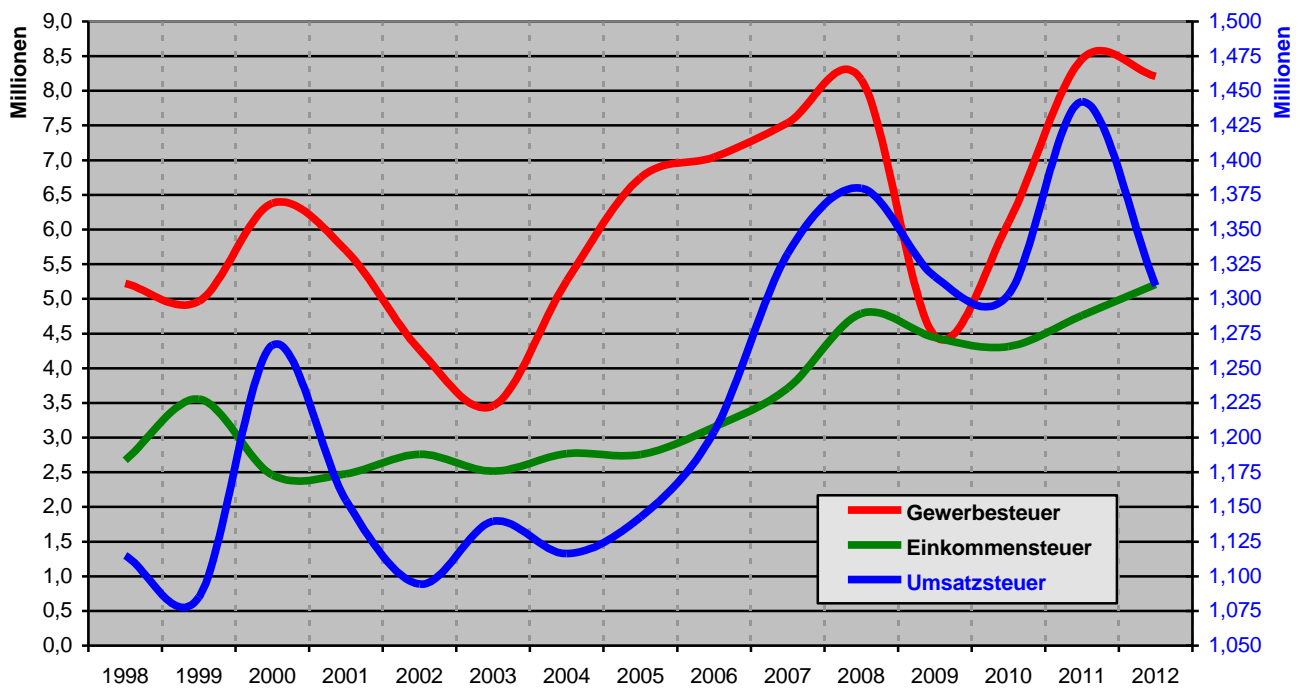
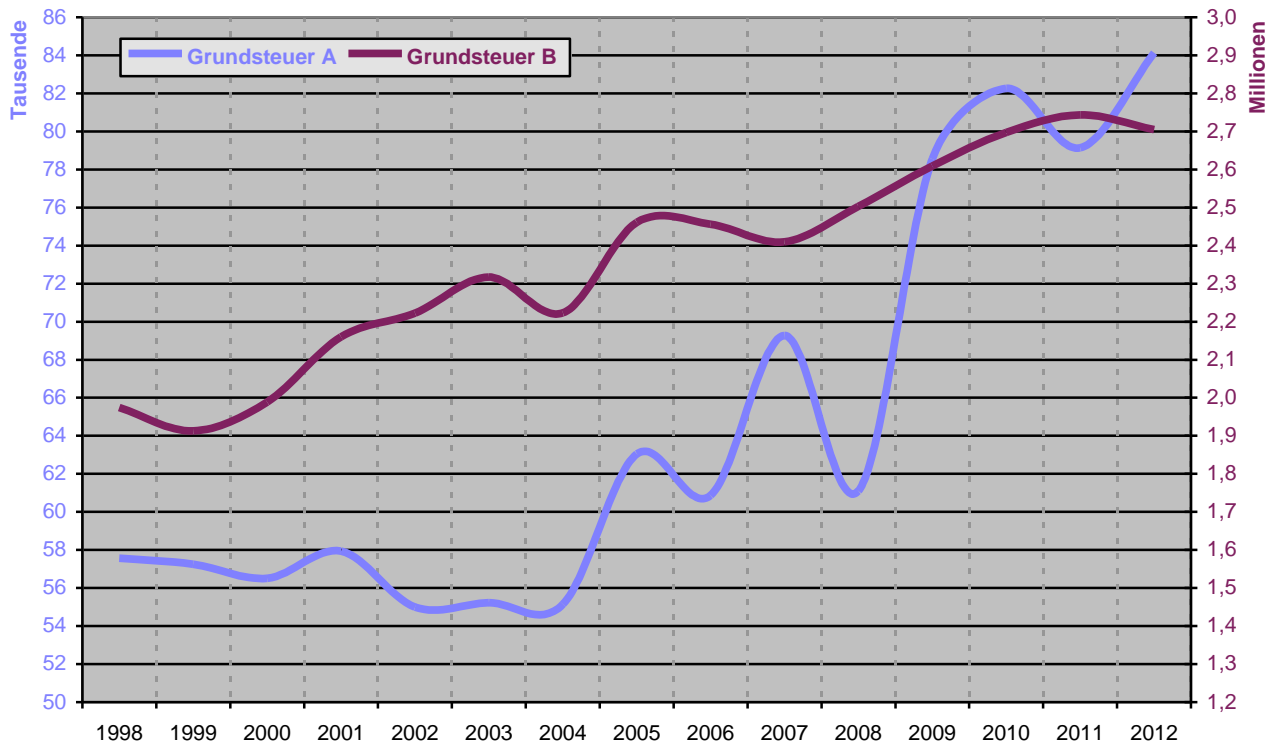
## • Steuereinnahmen

Hebesatz 2012	Grundsteuer A	Grundsteuer B	Gewerbesteuer
OT Schönebeck	290 v.H.	390 v.H.	380 v.H.
OT Plötzky	235 v.H.	335 v.H.	300 v.H.
OT Pretzien, OT Ranies	255 v.H.	355 v.H.	300 v.H.

Jahr	Grundsteuer A	Grundsteuer B	Gewerbesteuer	Gemeindeanteil an der	
				Einkommensteuer	Umsatzsteuer
2012	84.141,95 €	2.705.257,90 €	8.207.934,38 €	5.210.579,02 €	1.309.569,65 €
2011	79.138,35 €	2.743.947,24 €	8.461.246,68 €	4.761.853,71 €	1.442.266,70 €
2010	82.275,37 €	2.697.682,45 €	6.102.160,95 €	4.314.762,54 €	1.303.068,57 €
2009	78.556,58 €	2.609.069,14 €	4.464.537,50 €	4.441.543,15 €	1.316.133,89 €
2008	61.103,43 €	2.503.439,71 €	8.164.054,90 €	4.786.977,07 €	1.379.716,85 €
2007	69.274,35 €	2.409.936,46 €	7.539.145,49 €	3.712.807,60 €	1.332.754,24 €
2006	60.869,14 €	2.456.026,40 €	7.045.579,22 €	3.154.468,40 €	1.204.295,49 €
2005	63.050,67 €	2.461.238,91 €	6.749.358,84 €	2.756.895,82 €	1.142.569,39 €
2004	55.151,77 €	2.223.337,56 €	5.259.880,87 €	2.769.807,70 €	1.116.418,64 €
2003	55.229,12 €	2.317.729,36 €	3.459.819,52 €	2.516.058,59 €	1.139.615,88 €

Angegeben ist die Einnahmekraft an Steuer je Einwohner für die Stadt Schönebeck (Elbe) sowie im Vergleich die durchschnittlichen Steuereinnahmen der Kommunen in Sachsen-Anhalt.

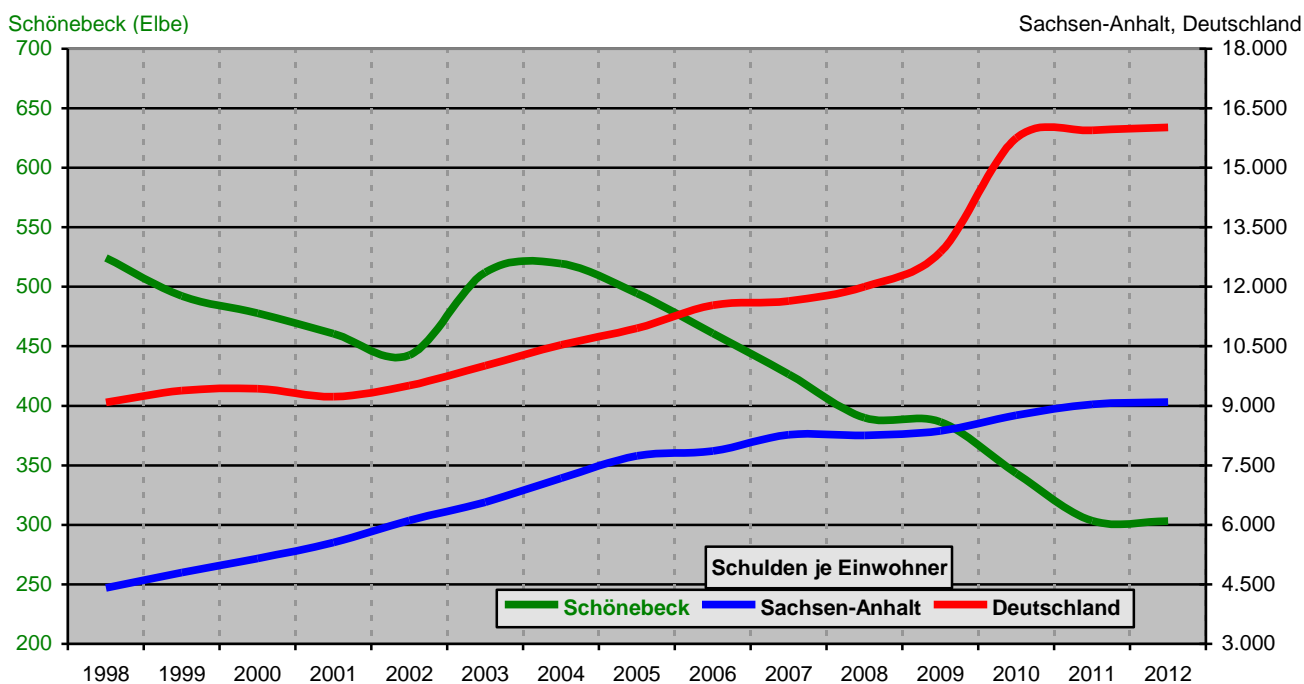
Jahr	Schönebeck (Elbe)	Sachsen-Anhalt
	je Einwohner	
2012	549,65 €	584,- €
2011	521,44 €	551,- €
2010	427,88 €	496,- €
2009	376,33 €	477,- €
2008	518,39 €	535,- €
2007	459,57 €	465,- €
2006	441,98 €	459,- €
2005	412,28 €	415,- €
2004	355,86 €	373,- €
2003	295,36 €	323,- €



(Quelle : Statistisches Landesamt, Kämmeri, Eigene Berechnungen)

## • Schuldenstand

Jahr	Schönebeck (Elbe) Schuldenstand	Schönebeck (Elbe)	Sachsen-Anhalt je Einwohner	Deutschland (Bund)
2012	9.659.345,16 €	303,09 €	9.092,- €	16.014,- €
2011	9.822.553,69 €	303,43 €	9.040,- €	15.948,- €
2010	11.625.971,31 €	343,07 €	8.762,- €	15.749,- €
2009	13.254.908,07 €	386,38 €	8.368,- €	12.873,- €
2008	12.624.712,91 €	390,11 €	8.259,- €	12.003,- €
2007	14.020.740,54 €	426,59 €	8.269,- €	11.637,- €
2006	15.346.906,83 €	461,01 €	7.857,- €	11.537,- €
2005	16.724.512,70 €	494,47 €	7.740,- €	10.953,- €
2004	17.807.104,66 €	514,75 €	7.172,- €	10.538,- €
2003	17.852.991,00 €	512,04 €	6.570,- €	10.016,- €



(Quelle : Kämmerei, Statistisches Landesamt Sachsen-Anhalt, Statistisches Bundesamt)

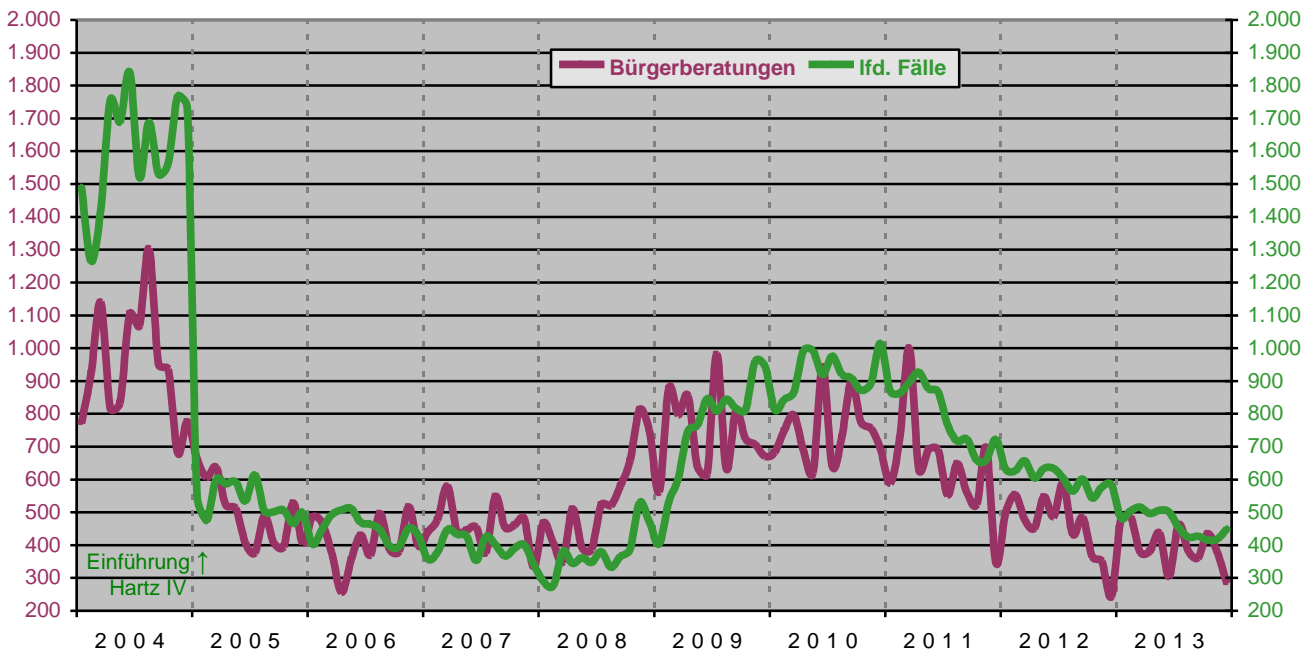
# Wohnungswesen

## • Zahl der Wohngeldanträge / -zahlungen

Die unten aufgeführten Bürgerberatungen sind nur Beratungen von Bürgern, die im Amt vorgesprochen haben. Telefonische Beratungen sind darin nicht erfasst.

Mit der Einführung von Harz IV zum 01.01.2005 erhalten eine Vielzahl der bisherigen Wohngeldempfänger ihren Mitzuschuss mit dem neuen Arbeitslosengeld II und fallen damit aus der Statistik heraus.

	Bürgerberatungen				laufende Fälle				Neuanträge			
	2010	2011	2012	2013	2010	2011	2012	2013	2010	2011	2012	2013
Januar	682	589	496	480	813	870	632	483	55	29	21	37
Februar	749	724	554	487	844	863	626	505	57	43	31	32
März	796	1.000	478	378	866	896	657	516	74	54	24	26
April	689	630	451	381	992	927	604	496	43	23	25	14
Mai	621	691	547	437	992	876	634	506	31	24	28	31
Juni	943	690	487	304	919	868	634	501	70	32	36	19
Juli	641	553	589	462	976	766	604	454	48	25	39	39
August	728	648	433	381	920	717	564	424	40	35	22	25
September	899	561	485	362	909	723	602	427	59	35	20	20
Oktober	774	525	365	435	871	658	543	415	43	28	20	29
November	756	696	351	378	893	660	577	418	50	43	14	23
Dezember	693	346	244	284	1.015	722	584	449	49	25	18	22
Durchschnitt	748	638	457	397	835	796	605	466	52	33	25	26



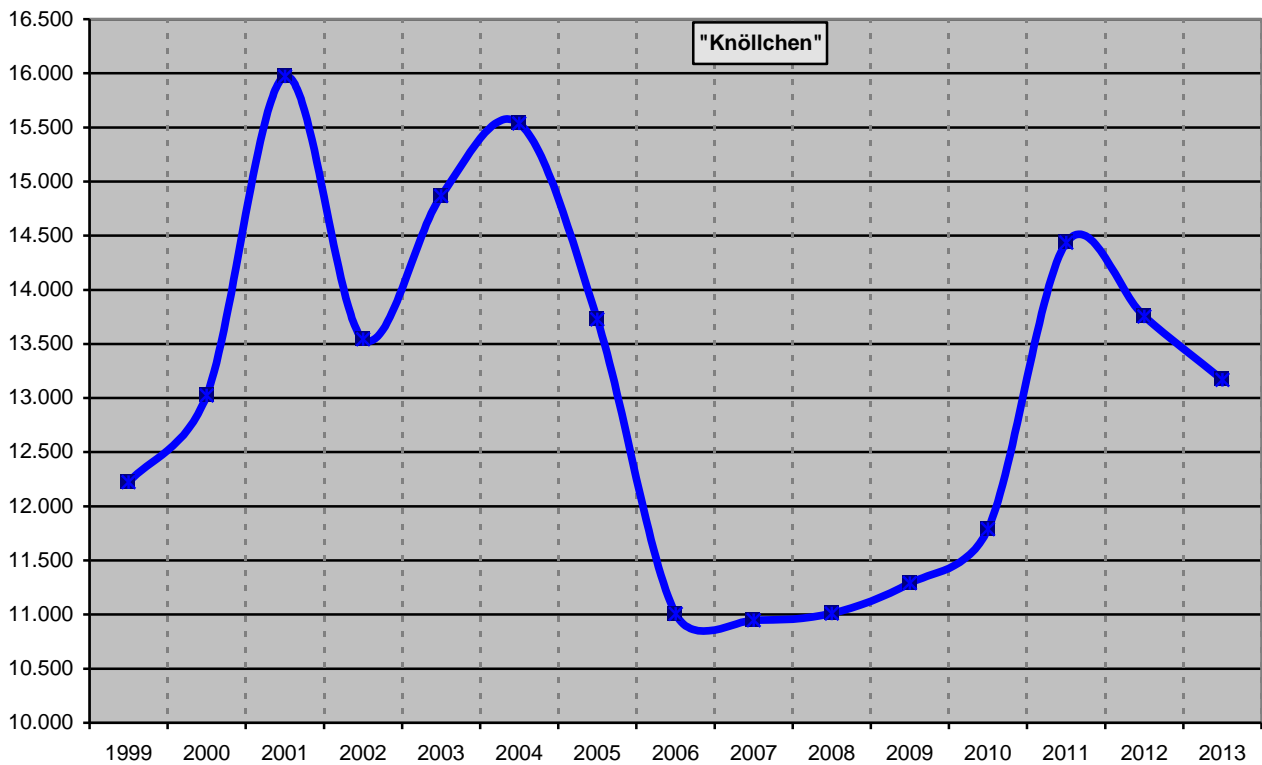
(Quelle : SG Wohngeld)



# Ordnungswesen

## • geahndete Ordnungswidrigkeiten

2013	„Knöllchen“		Bußgelder		Verwarnungen
	Gesamt	dav. eingestellt	Gesamt	dav. „Knöllchen“	
Januar	1.512	18	236	226	1
Februar	1.204	16	127	119	5
März	1.207	19	201	197	23
April	1.354	16	247	218	2
Mai	1.269	16	218	187	14
Juni	185	12	215	198	0
Juli	1.393	32	185	171	6
August	1.089	27	133	118	7
September	1.176	27	230	219	11
Oktober	1.359	51	219	206	4
November	915	20	158	127	4
Dezember	506	20	155	140	0
<b>Gesamt</b>	<b>13.169</b>	<b>284</b>	<b>2.324</b>	<b>2.126</b>	<b>77</b>
Jahr 2012	13.754	280	2.485	2.149	55
Jahr 2011	14.437	306	2.403	2.171	76
Jahr 2010	11.789	232	2.407	2.117	72
Jahr 2009	11.291	230	2.241	2.081	60
Jahr 2008	11.009	273	2.234	1.820	120

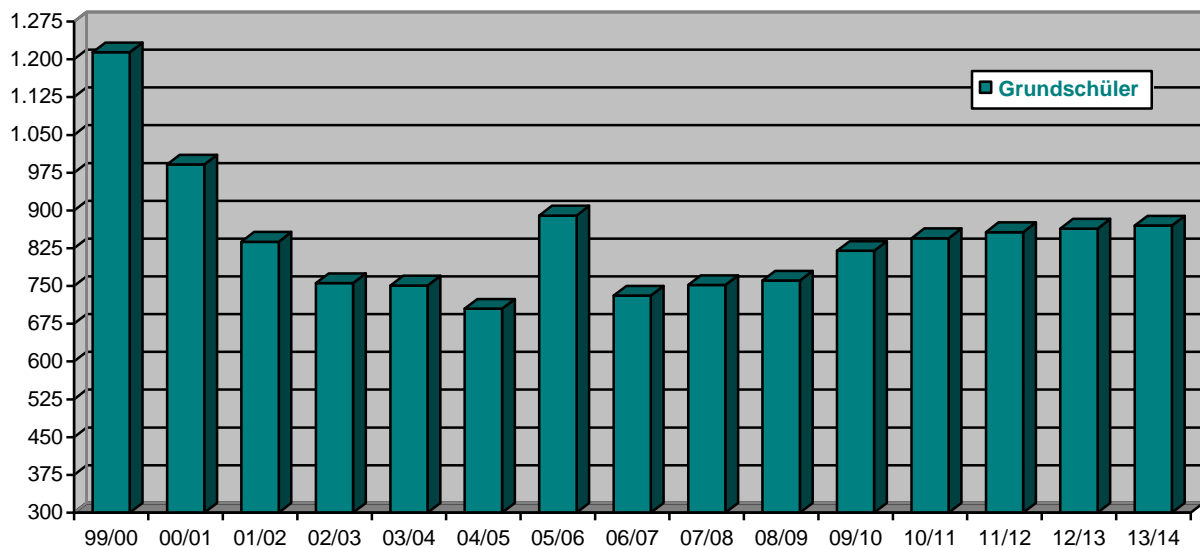
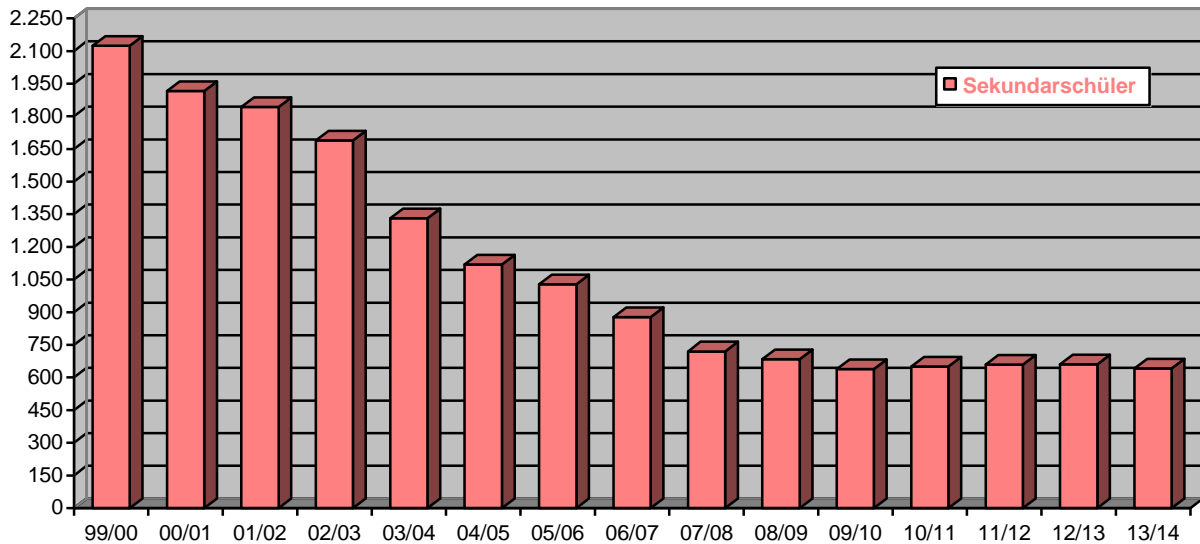


(Quelle : Sicherheits- und Ordnungsamt)

# Bildung und Betreuung

## • Schulen und deren Belegung

Schuljahr	2006/ 2007	2007/ 2008	2008/ 2009	2009/ 2010	2010/ 2011	2011/ 2012	2012/ 2013	2013/ 2014
<b>Grundschulen</b>								
Anzahl	5	5	5	6	6	6	6	6
Schüler	731	752	761	820	845	857	864	870
<b>Sekundarschulen</b>								
Anzahl	3	3	3	3	3	3	2	2
Schüler	877	720	684	638	650	659	660	641

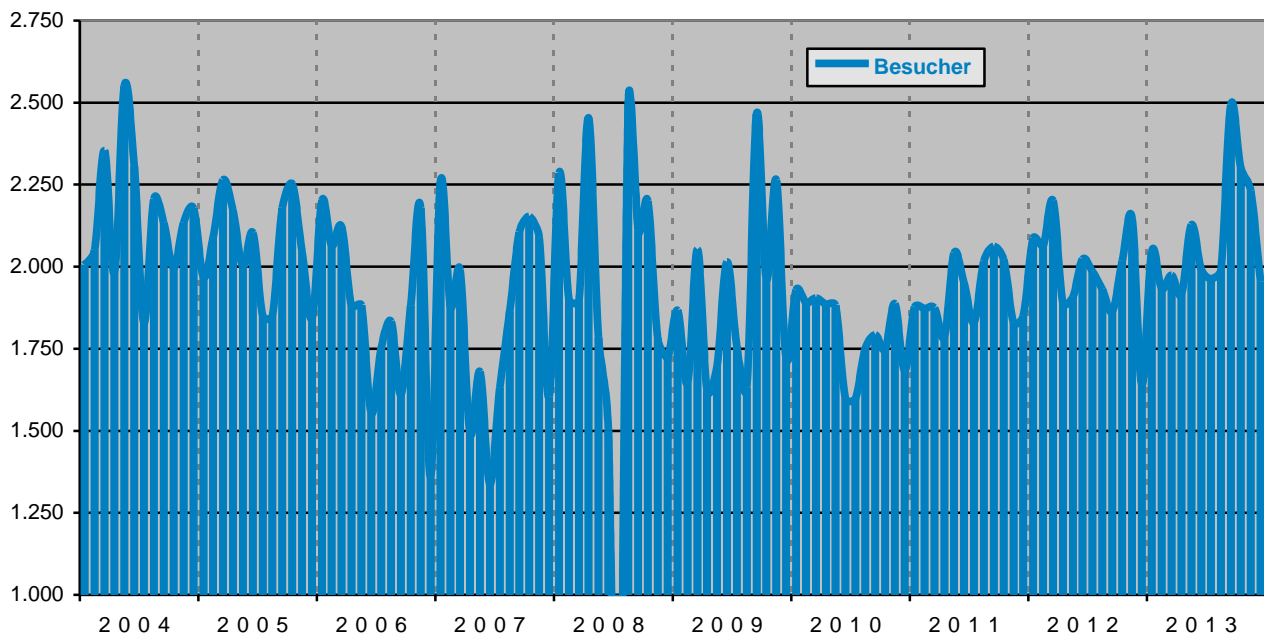


(Quelle : Schulverwaltungsamt)

# Kultur

## • Stadtbibliothek

2013	Besucher	Entleihungen		Klassenführungen		Projekte / Veranstaltungen		organisierter Buchumtausch	
		gesamt	je Besucher	Anzahl	Besucher	Anzahl	Besucher	Anzahl	Besucher
Januar	2.046	8.520	4,2	1	24	3	46	7	117
Februar	1.934	8.399	4,3	0	0	8	134	6	96
März	1.974	8.385	4,2	2	49	6	171	6	98
April	1.917	8.276	4,3	0	0	1	92	3	50
Mai	2.128	7.708	3,6	4	69	3	130	4	74
Juni	1.991	6.959	3,5	1	30	4	326	4	76
Juli	1.963	7.691	3,9	3	46	0	0	2	27
August	1.989	7993	4,0	2	33	1	18	0	0
September	2.493	7.949	3,2	1	20	6	156	7	137
Oktober	2.302	8.050	3,5	3	40	8	210	5	93
November	2.231	8.254	3,7	1	12	6	157	7	131
Dezember	1.954	7.091	3,6	0	0	2	45	6	121
Gesamt	24.922	95.275	3,8	18	323	48	1.485	57	1.020
Jahr 2012	23.756	105.542	4,4	23	418	33	1.334	54	919
Jahr 2011	23.013	104.659	4,5	14	295	50	1.405	34	524
Jahr 2010	21.550	101.045	4,7	15	250	44	1.669	26	328
Jahr 2009	22.703	100.263	4,4	10	188	33	2.079	51	494
Jahr 2008	22.131	107.970	4,9	10	202	48	1.498	67	734

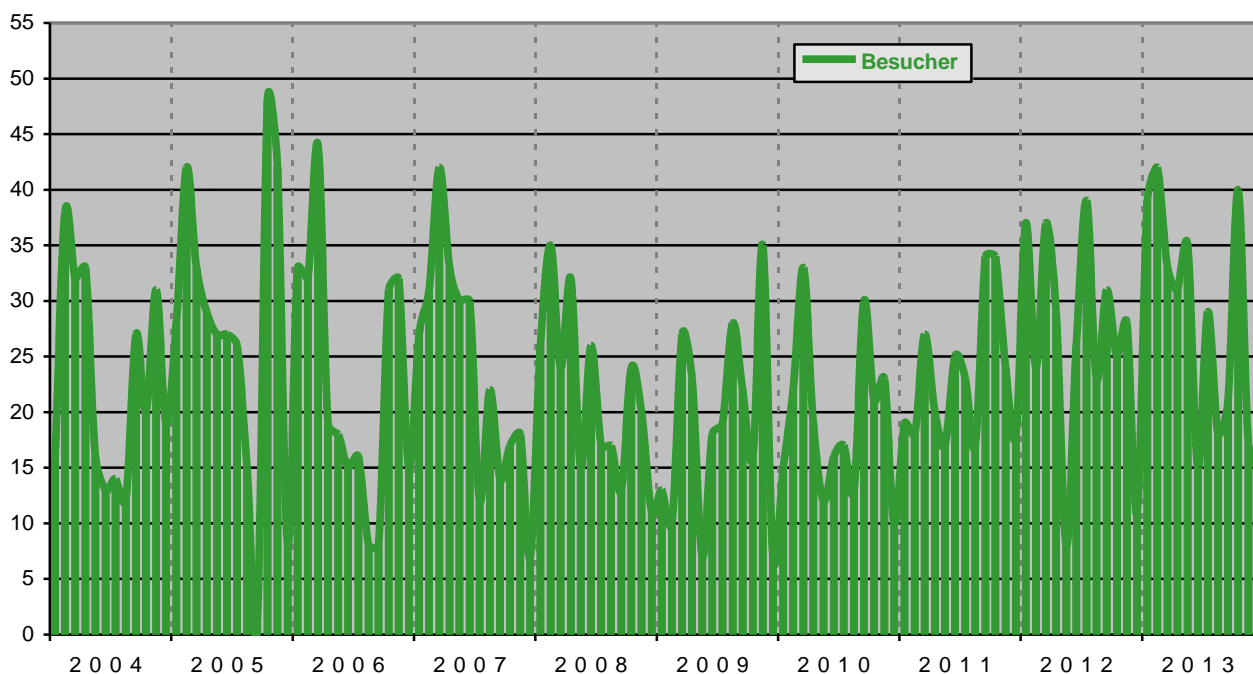


(Quelle : SG Kultur und Sport, Stadtbibliothek)

## • Stadtarchiv

Bei den nachfolgenden Angaben ist ein Überblick über die Anzahl der Besucher mit der Zahl der vorgelegten / benutzten Archivalien angegeben.

2013	Besucher	benutzte Archivalien		Anfragen / Auskünfte
		Anzahl	je Besucher	
Januar	39	277	7,1	41
Februar	42	226	5,4	36
März	33	281	8,5	41
April	31	171	5,5	39
Mai	35	153	4,4	37
Juni	15	114	7,6	23
Juli	29	228	7,9	48
August	18	154	8,6	51
September	21	182	8,7	17
Oktober	40	221	5,5	35
November	17	201	11,8	39
Dezember	15	90	6,0	23
<b>Gesamt</b>	<b>335</b>	<b>2.298</b>	<b>6,9</b>	<b>430</b>
Jahr 2012	318	2.251	7,1	441
Jahr 2011	276	1.473	5,3	399
Jahr 2010	231	1.176	5,1	281
Jahr 2009	225	1.115	5,0	357
Jahr 2008	261	1.051	4,0	224



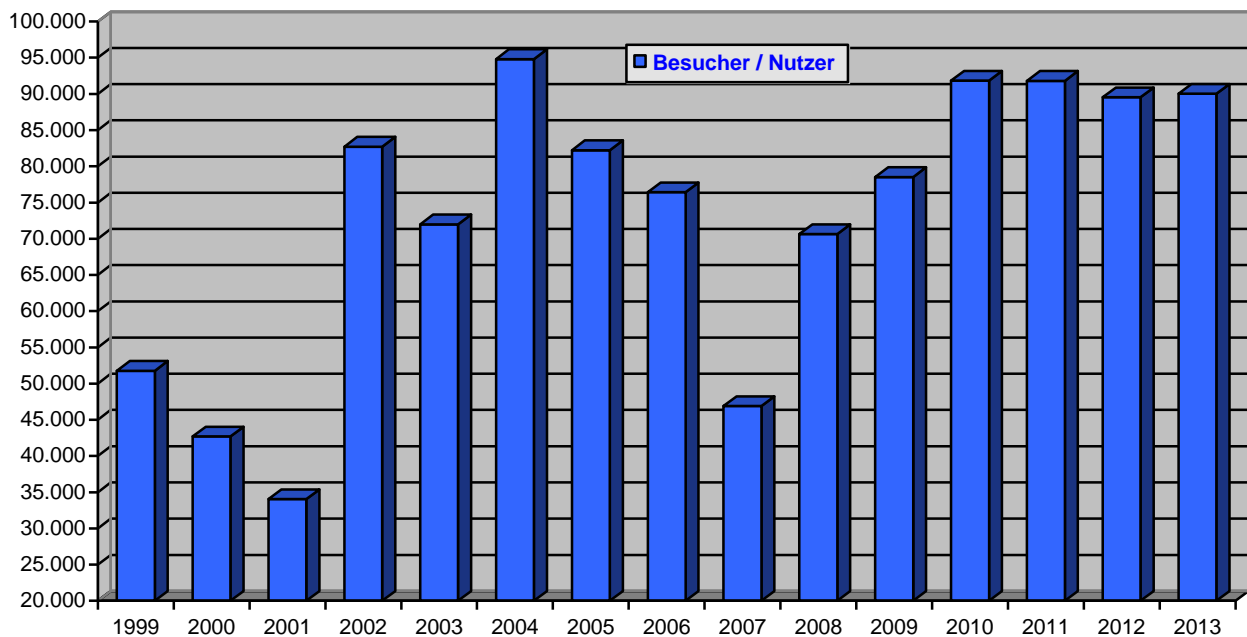
(Quelle : SG Kultur und Sport, Stadtarchiv)

# Sport

## • Schwimmhalle

Bei den nachfolgenden Angaben ist ein Überblick über die Anzahl der Besucher sowie Zahl der Veranstaltungen aufgeführt. Die Schwimmhalle war im Sommer zeitweise geschlossen.

2013	Nutzer						Veranstaltungen		Öffnungszeiten	
	Gesamt	Schwimmhalle	Sauna	Gymn.-Raum	Schulen	Vereine	Anzahl	Nutzer	Tagen	Stunden
Januar	9.946	5.145	1.103	484	1.036	1.469	31	1.190	30	379
Februar	9.446	4.998	1.021	585	611	1.210	28	971	28	355
März	9.830	4.924	1.005	615	892	1.348	28	843	31	372
April	9.577	4.160	803	671	921	1.552	27	592	30	369
Mai	7.757	3.606	650	507	0	1.292	22	460	31	367
Juni	5.738	2.505	405	295	882	991	14	192	22	278
Juli	3.001	1.206	250	185	430	537	9	127	12	159
August	438	247	9	0	36	124	0	0	3	39
September	8.348	3.297	723	723	975	1.358	23	88	30	375
Oktober	9.177	4.090	864	686	644	1.597	33	660	31	377
November	9.888	4.378	965	687	1.215	1.553	29	584	30	374
Dezember	6.869	3.281	920	273	657	1.157	16	167	28	323
<b>Gesamt</b>	<b>90.015</b>	<b>41.837</b>	<b>8.718</b>	<b>5.711</b>	<b>8.299</b>	<b>14.188</b>	<b>260</b>	<b>5.874</b>	<b>306</b>	<b>3.767</b>
Jahr 2012	89.531	39.768	8.876	4.596	10.551	15.194	298	7.075	315	3.806
Jahr 2011	91.802	39.574	9.566	4.804	10.063	16.045	302	7.685	317	3.847
Jahr 2010	91.831	38.684	11.627	5.382	9.944	15.750	278	5.846	326	3.930
Jahr 2009	78.507	32.985	6.333	4.284	10.549	14.462	291	6.656	306	3.661
Jahr 2008	70.632	26.342	4.280	4.241	10.810	15.077	306	5.766	317	3.637

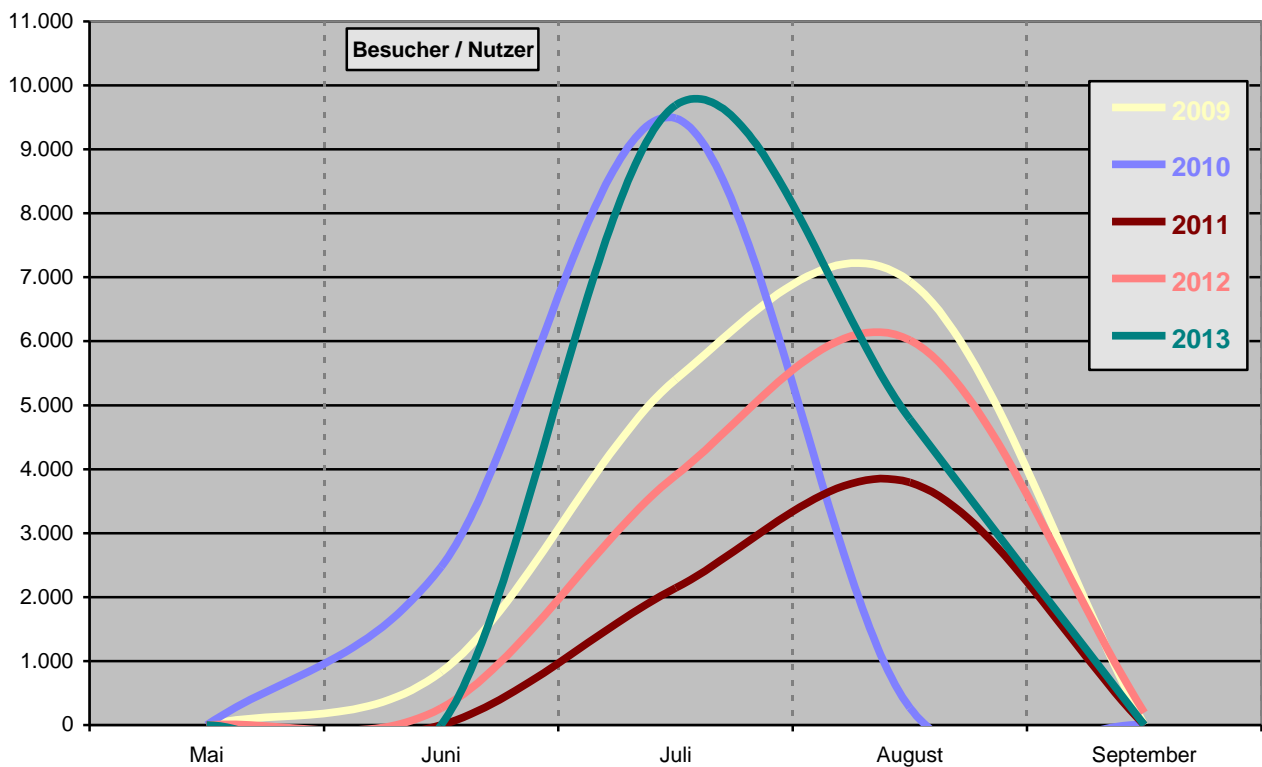


(Quelle : SG Kultur und Sport, Schwimmhalle)

## • Freibad

Bei den nachfolgenden Angaben ist ein Überblick über die Anzahl der Besucher sowie Zahl der Veranstaltungen aufgeführt.

2013	Nutzer			Veranstaltungen		Öffnungszeiten	
	Gesamt	Bevölkerung	Verein	Anzahl	Nutzer	Tagen	Stunden
Mai	x	x	x	x	x	x	x
Juni	x	x	x	x	x	x	x
Juli	9.693	9.448	245	1	331	20	203
August	4.784	4.582	202	0	0	28	276
September	X	x	x	x	x	x	x
Gesamt	14.477	14.030	447	1	331	48	479
Jahr 2012	10.380	9.837	543	1	35	51	500
Jahr 2011	5.938	5.468	470	0	0	45	435
Jahr 2010	12.228	12.013	215	0	0	42	412
Jahr 2009	13.171	12.003	563	0	0	80	755
Jahr 2008	10.364	8.591	488	11	1.002	80	701

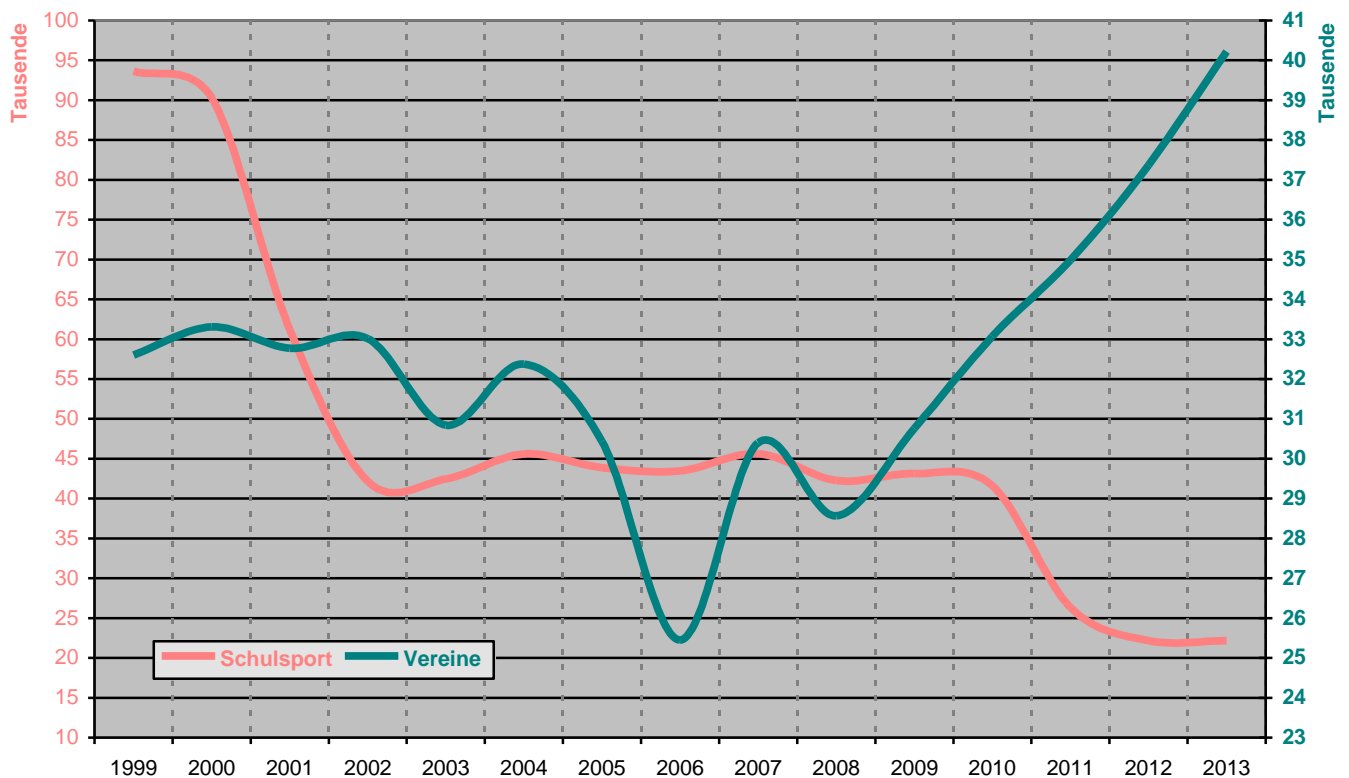


(Quelle : SG Kultur und Sport, Freibad)

## • Sporthalle „Franz Vollbring“

Bei den nachfolgenden Angaben ist ein Überblick über die Anzahl der Nutzer sowie Zahl der Veranstaltungen aufgeführt. Die Sporthalle war im Sommer zeitweise geschlossen.

2013	Nutzer			Veranstaltungen		Öffnungszeiten	
	Gesamt	Schulen	Verein	Anzahl	Nutzer	Tagen	Stunden
Januar	4.970	990	3.980	5	1.200	25	285
Februar	4.290	1.590	2.700	6	935	24	305
März	5.320	1.210	4.110	10	1.120	25	306
April	6.180	1.900	4.280	12	810	27	324
Mai	5.980	1.700	4.280	4	780	24	302
Juni	5.210	1.400	3.810	0	0	22	304
Juli	2.790	690	2.100	0	0	10	118
August	720	0	720	2	240	10	90
September	7.500	3.950	3.550	12	1.045	26	278
Oktober	7.280	3.360	3.920	8	980	25	335
November	7.140	3.060	4.080	15	1.090	27	328
Dezember	5.010	2.320	2.690	4	480	17	208
<b>Gesamt</b>	<b>62.390</b>	<b>22.170</b>	<b>40.220</b>	<b>78</b>	<b>8.680</b>	<b>262</b>	<b>3.183</b>
Jahr 2012	59.550	22.180	37.370	62	8.433	259	3.103
Jahr 2011	61.323	26.340	34.983	86	11.670	267	3.171
Jahr 2010	74.705	41.636	33.069	80	8.745	268	3.074
Jahr 2009	73.924	43.164	30.760	87	6.848	253	2.975
Jahr 2008	70.831	42.264	28.567	83	4.974	247	2.898



(Quelle : SG Kultur und Sport, Sporthalle „Franz Vollbring“)

## • Stadion Magdeburger Straße (SSC) und BarbarasträÙe (SSV)

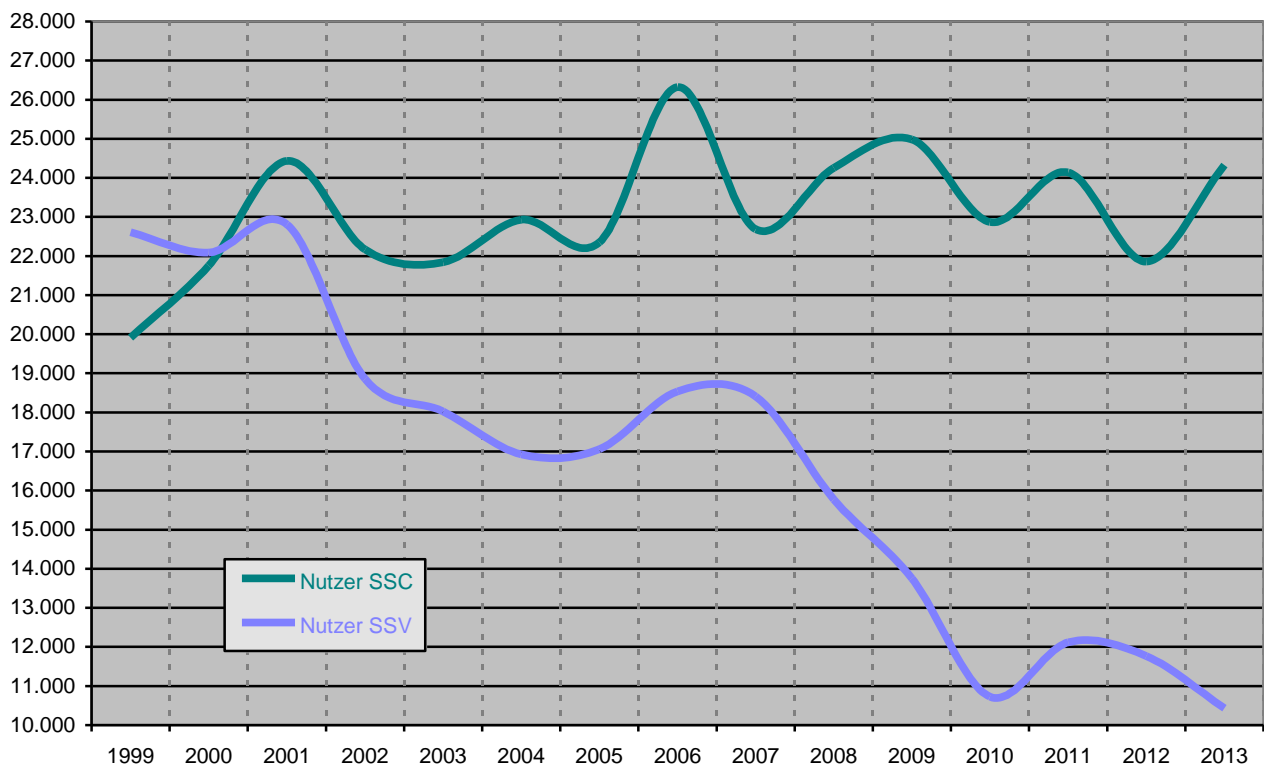
Bei den nachfolgenden Angaben ist ein Überblick über die Anzahl der Nutzer sowie Zahl der Veranstaltungen aufgeführt.

Nutzer	Magdeburger Straße						BarbarasträÙe					
	Gesamt			dav. Vereine			Gesamt			dav. Vereine		
	2011	2012	2013	2011	2012	2013	2011	2012	2013	2011	2012	2013
Januar	910	780	1.590	910	780	1.590	200	270	240	200	270	240
Februar	1.354	1.044	1.666	1.354	1.044	1.666	375	570	420	375	570	420
März	2.074	2.097	2.002	2.074	2.097	2.002	1.125	1.050	855	1.125	1.050	855
April	2.102	2.140	2.298	2.102	2.140	2.298	1.305	1.380	1.465	1.305	1.380	1.465
Mai	3.234	2.589	2.638	2.434	2.089	2.388	1.750	1.600	1.660	1.750	1.600	1.660
Juni	2.138	2.992	2.394	1.508	1.972	2.044	890	595	680	790	595	680
Juli	1.232	960	1.178	1.182	960	828	830	740	715	830	740	715
August	2.182	1.980	1.986	2.182	1.980	1.986	1.890	1.850	1.175	1.890	1.850	1.175
September	3.188	2.788	2.916	2.588	2.548	2.676	1.425	1.580	1.405	1.425	1.580	1.405
Oktober	2.450	2.560	2.534	2.250	2.320	2.134	990	1.005	945	990	1.005	945
November	1.912	1.206	1.980	1.912	1.206	1.980	1.035	855	660	1.035	855	660
Dezember	1.360	726	1.150	1.360	726	1.150	300	270	210	300	270	210
Gesamt	24.136	21.862	24.332	21.856	19.862	22.742	12.115	11.765	10.430	12.015	11.765	10.430

Veranstaltungen	Magdeburger Straße						BarbarasträÙe					
	Anzahl			Nutzer			Anzahl			Nutzer		
	2011	2012	2013	2011	2012	2013	2011	2012	2013	2011	2012	2013
Januar	0	0	0	0	0	0	0	1	2	0	30	60
Februar	7	2	1	124	44	16	2	3	3	60	90	90
März	18	18	19	324	344	352	14	13	6	420	390	180
April	17	19	25	452	430	588	19	20	11	570	600	360
Mai	18	19	26	1.418	1.054	988	23	19	20	690	540	600
Juni	8	17	24	744	1.524	744	11	8	8	400	240	240
Juli	3	16	4	182	310	478	1	6	1	300	180	30
August	18	7	18	732	130	336	26	25	16	1.340	1.160	510
September	32	36	30	1.408	898	1.026	19	19	20	570	740	595
Oktober	23	32	29	600	790	854	13	14	12	390	420	360
November	23	15	18	422	276	330	12	11	7	360	330	210
Dezember	3	4	1	60	76	22	4	4	2	120	120	60
Gesamt	170	185	195	6.466	5.876	5.734	144	143	108	5.220	4.840	3.295



Öffnungs-zeiten	Magdeburger Straße						Barbarastraße					
	Tage			Stunden			Tage			Stunden		
	2011	2012	2013	2011	2012	2013	2011	2012	2013	2011	2012	2013
Januar	29	29	29	306	310	319	31	30	31	240	240	240
Februar	28	29	28	320	328	320	28	29	28	288	288	288
März	31	31	29	361	348	329	31	31	30	345	345	345
April	28	28	29	307	305	338	30	30	30	360	360	360
Mai	31	29	27	352	312	315	31	31	31	348	348	348
Juni	30	30	30	347	341	334	29	30	30	364	330	330
Juli	31	31	31	346	350	350	31	31	31	330	330	330
August	31	31	31	360	359	346	31	31	31	330	330	330
September	30	30	30	346	334	330	30	30	30	360	360	360
Oktober	31	30	31	348	338	347	31	31	31	375	375	375
November	29	29	29	347	340	337	30	30	30	360	240	240
Dezember	29	29	29	327	298	289	29	29	27	180	180	180
Gesamt	358	356	353	4.067	3.963	3.954	362	363	360	3.880	3.726	3.726

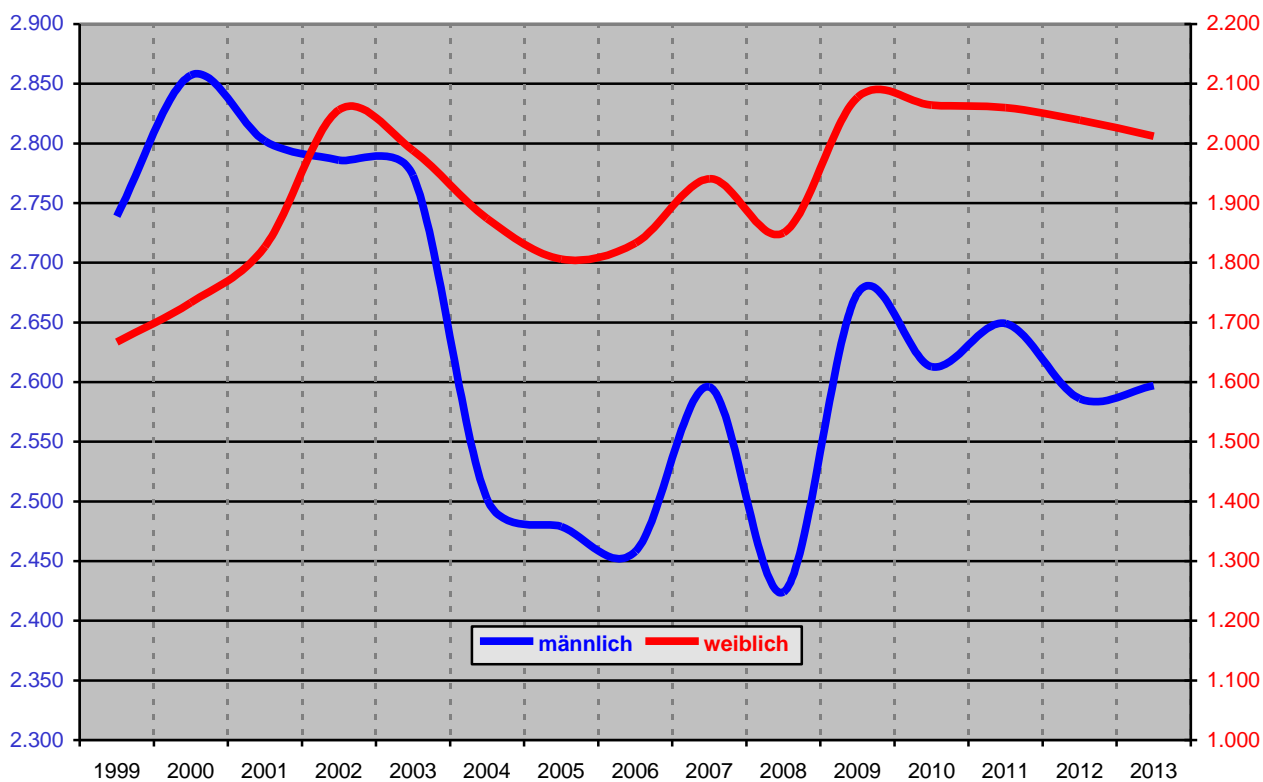


(Quelle : SG Kultur und Sport, Stadion des SSC, Stadion des SSV)

## • Sportvereine

Bei den nachfolgenden Angaben wird ein Überblick über die Sportvereine gegeben. Der Organisiertheitsgrad ergibt sich aus der Anzahl der Mitglieder zur Bevölkerung der Stadt.

Stand	Vereine	Mitglieder	davon männlich	davon weiblich	davon Kinder und Jugendliche	Organisiertheitsgrad
01.01.2013	30	4.609	2.597	2.012	1.257	14,5 %
01.01.2012	31	4.625	2.586	2.039	1.160	14,3 %
01.01.2011	32	4.709	2.649	2.060	1.222	13,9 %
01.01.2010	32	4.677	2.613	2.064	1.135	13,6 %
01.01.2009	33	4.751	2.674	2.077	1.199	13,7 %
01.01.2008	28	4.274	2.424	1.850	1.096	13,0 %
01.01.2007	28	4.537	2.596	1.941	1.171	13,6 %
01.01.2006	28	4.291	2.458	1.833	1.171	12,7 %
01.01.2005	28	4.285	2.479	1.806	1.123	12,5 %
01.01.2004	27	4.376	2.502	1.874	1.118	12,6 %

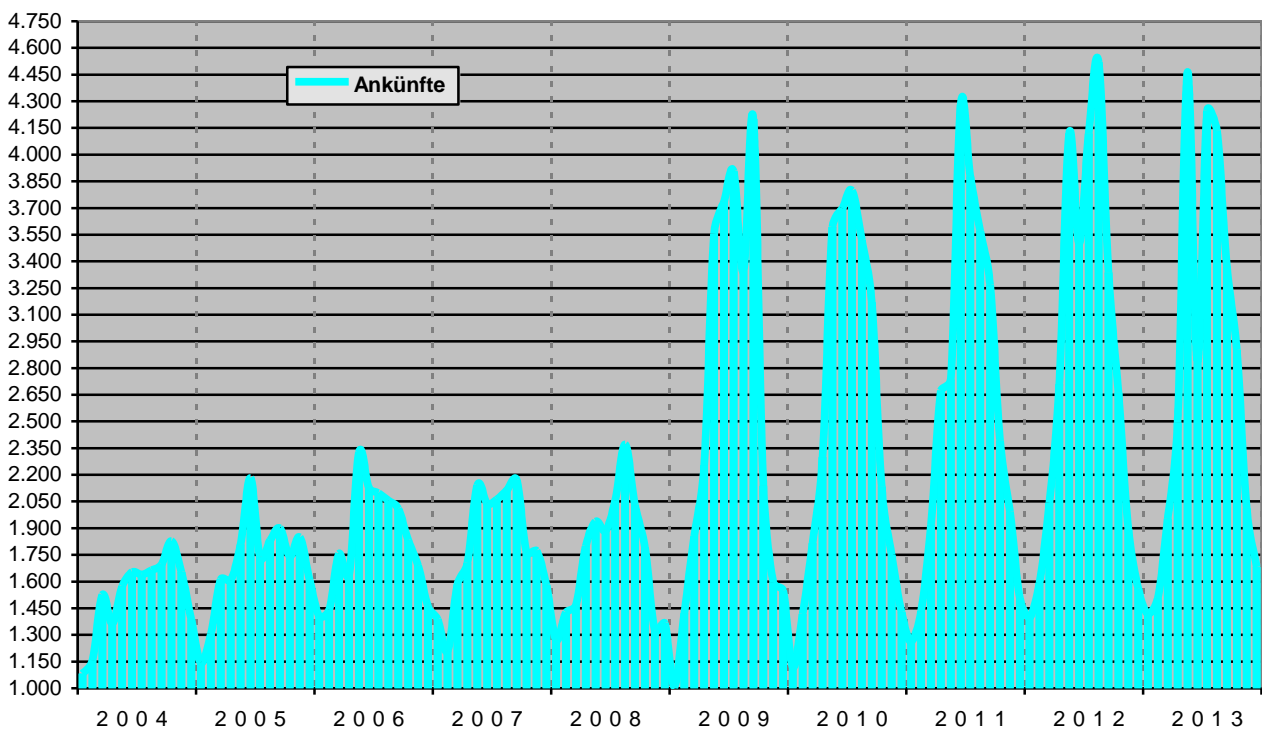


(Quelle : SG Kultur und Sport)

# Kur und Tourismus

## • Fremdenverkehr

Gesamt	Ankünfte				Übernachtungen				durchschnittliche Aufenthaltsdauer in Tagen			
	2010	2011	2012	2013	2010	2011	2012	2013	2010	2011	2012	2013
Januar	1.118	1.262	1.397	1.418	9.003	8.190	9.462	8.136	8,1	6,5	6,8	5,7
Februar	1.417	1.433	1.590	1.505	9.345	9.340	13.657	9.358	6,6	6,5	8,6	6,2
März	1.816	1.918	2.041	1.952	11.225	11.435	11.657	11.525	6,2	6,0	5,7	5,9
April	2.300	2.673	2.709	2.492	13.191	14.136	14.380	11.559	5,7	5,3	5,3	4,6
Mai	3.593	2.736	4.121	4.463	16.891	13.109	16.963	16.842	4,7	4,8	4,1	3,8
Juni	3.698	4.282	3.501	2.839	16.467	16.749	14.857	11.063	4,5	3,9	4,2	3,9
Juli	3.799	3.877	4.119	4.247	18.491	16.488	16.743	18.284	4,9	4,3	4,1	4,3
August	3.519	3.570	4.519	4.134	16.686	15.604	18.395	17.559	4,7	4,4	4,1	4,2
September	3.170	3.268	3.337	3.371	14.491	13.883	13.199	11.923	4,6	4,2	4,0	3,5
Oktober	2.133	2.391	2.662	2.902	12.772	13.744	12.919	13.595	6,0	5,7	4,9	4,7
November	1.748	1.991	1.895	2.012	10.798	10.987	10.659	11.749	6,2	5,5	5,6	5,8
Dezember	1.429	1.505	1.559	1.682	10.149	10.567	10.024	10.512	7,1	7,0	6,4	6,2
Durchschnitt	2.478	2.576	2.788	2.751	13.292	12.853	13.576	12.675	5,8	5,3	5,3	4,9

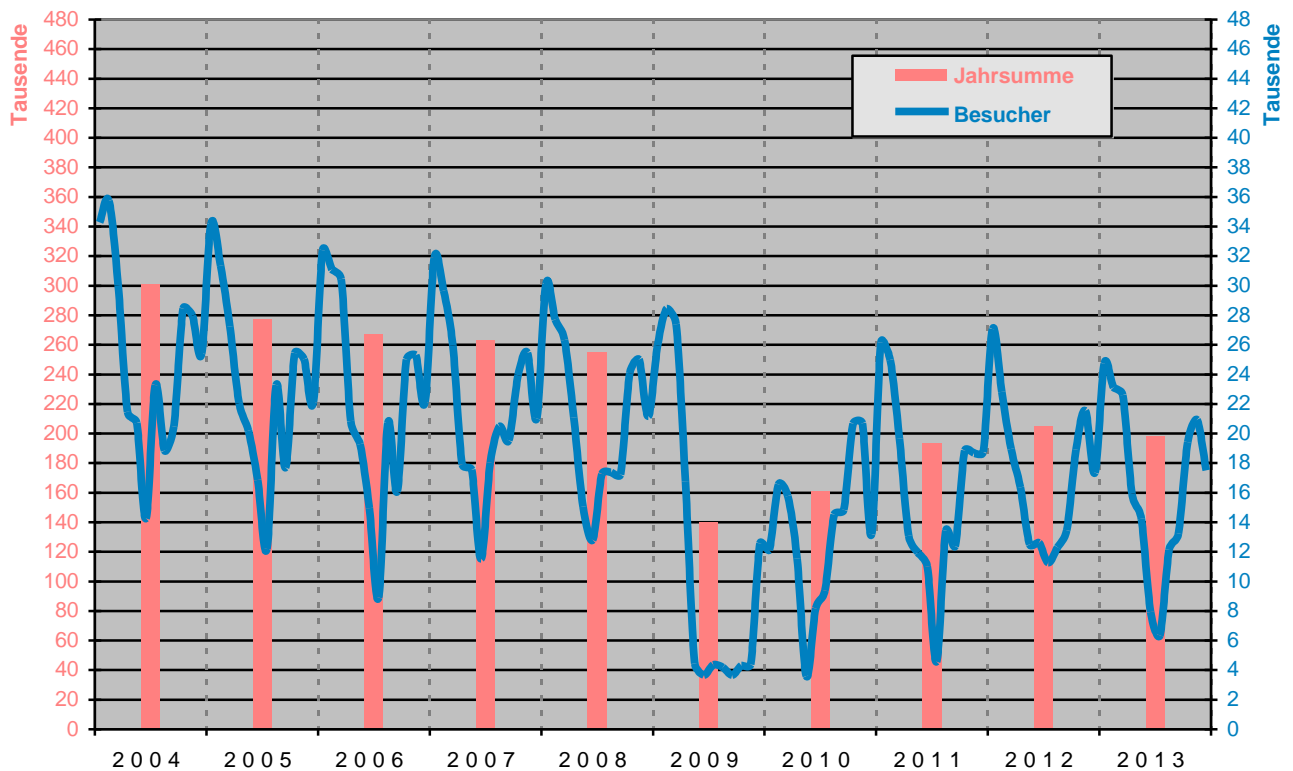


(Quelle : Statistisches Landesamt Sachsen-Anhalt)

## • Solequell

Das Schwimmbad im Solequell war wegen Sanierungsarbeiten von Anfang Mai bis Ende November 2009 geschlossen. Das Solequell war im Sommer zeitweise geschlossen.

2013	B e s u c h e r					Öffnungszeiten	
	Gesamt	Schwimmbad	Sauna	Erwachsene	Kinder	Tagen	Stunden
Januar	24.724	17.829	6.895	21.887	2.836	31	373
Februar	23.132	16.875	6.257	20.312	2.820	28	340
März	22.605	15.985	6.620	19.851	2.754	31	373
April	15.932	11.582	4.350	14.487	1.444	30	362
Mai	14.247	10.624	3.623	12.478	1.769	31	370
Juni	7.928	5.838	2.090	7.035	893	25	304
Juli	6.353	4.723	1.630	5.727	626	19	230
August	12.129	9.016	3.113	10.811	1.318	31	378
September	13.244	9.400	3.844	12.192	1.042	30	363
Oktober	19.422	14.181	5.241	16.957	2.465	31	372
November	20.943	14.654	6.289	18.935	2.008	30	366
Dezember	17.501	12.139	5.362	15.532	1.969	29	343
<b>Gesamt</b>	<b>198.160</b>	<b>142.846</b>	<b>55.314</b>	<b>176.205</b>	<b>21.955</b>	<b>346</b>	<b>4.174</b>
Jahr 2012	205.172	146.938	58.234	183.222	21.950	352	4.220
Jahr 2011	193.505	141.682	51.823	174.186	19.319	337	4.229
Jahr 2010	161.086	131.559	29.527	142.446	18.640	337	4.164
Jahr 2009	140.113	78.619	61.494	128.341	11.772	363	4.013
Jahr 2008	255.268	183.166	72.102	233.016	22.252	364	4.972

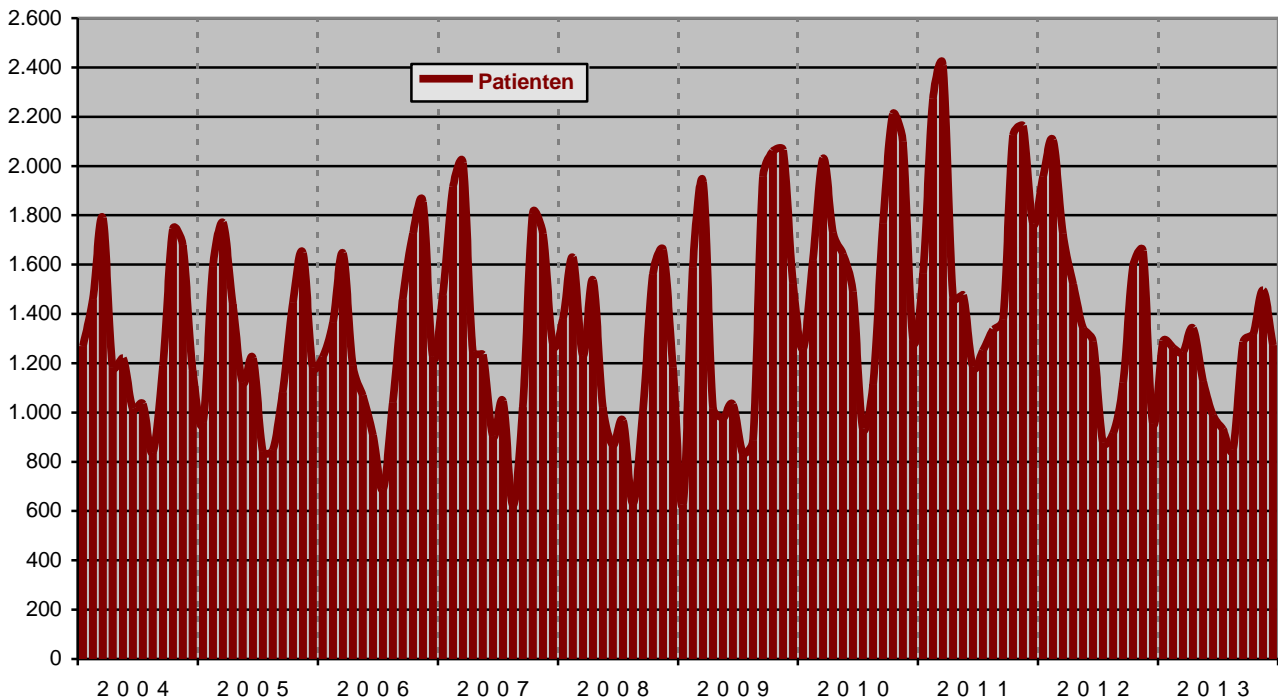


(Quelle : Solepark Schönebeck / Bad Salzelmen)

## • Lindenbad

Bei den nachfolgenden Angaben wird ein Überblick über die Anzahl der Patienten sowie Zahl der Therapien in der Physiotherapie sowie der Inhalation aufgeführt.

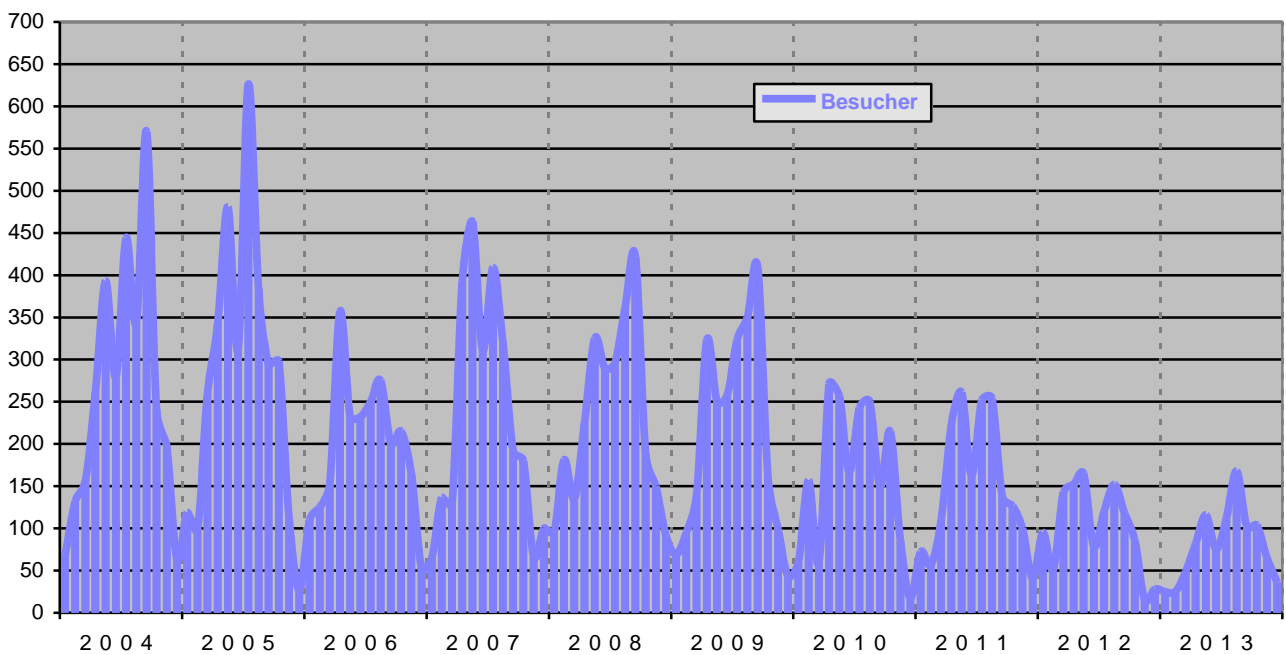
	Patienten					Therapien				
	2009	2010	2011	2012	2013	2009	2010	2011	2012	2013
Januar	625	1.259	1.564	1.957	1.289	1.659	1.259	1.452	1.848	1.409
Februar	1.588	1.617	2.273	2.105	1.262	3.006	1.638	2.170	1.982	1.419
März	1.935	2.030	2.407	1.725	1.246	3.105	2.159	2.363	1.547	1.380
April	1.017	1.729	1.464	1.520	1.341	1.939	1.819	1.320	1.416	1.786
Mai	978	1.642	1.477	1.342	1.126	1.813	1.683	1.414	1.256	1.395
Juni	1.032	1.490	1.185	1.287	988	1.931	1.539	1.137	1.145	1.349
Juli	831	933	1.251	878	931	1.442	902	1.116	930	1.226
August	886	1.114	1.337	915	849	1.723	1.183	1.282	1.066	942
September	1.956	1.767	1.377	1.120	1.286	1.957	1.666	1.516	1.379	1.163
Oktober	2.060	2.211	2.124	1.594	1.317	2.142	2.162	2.009	1.922	1.520
November	2.064	2.098	2.163	1.655	1.496	2.075	2.020	2.244	1.936	1.780
Dezember	1.523	1.293	1.765	956	1.273	1.643	1.286	1.680	1.132	1.028
Gesamt	16.495	19.183	20.387	17.054	14.404	24.435	19.316	19.973	17.559	16.871



(Quelle : Solepark Schönebeck / Bad Salzelmen)

## • Kunsthof

	Besucher						Öffnungszeiten					
	Erwachsene			Kinder			Tage			Stunden		
	2011	2012	2013	2011	2012	2013	2011	2012	2013	2011	2012	2013
Januar	69	93	23	3	2	2	10	10	24	60	60	72
Februar	52	51	24	5	0	1	8	8	20	48	48	60
März	105	139	44	5	4	5	8	9	24	48	63	72
April	219	135	70	3	17	12	30	22	26	158	91	117
Mai	253	159	96	8	6	20	31	24	29	165	96	130
Juni	155	73	69	8	6	6	30	22	26	158	88	117
Juli	226	113	92	26	7	20	31	21	26	165	88	72
August	228	133	150	26	19	18	31	23	27	163	92	122
September	132	108	87	6	10	15	30	22	25	153	88	112
Oktober	112	74	89	15	12	15	12	21	22	70	63	66
November	89	14	63	11	1	2	8	23	24	48	69	84
Dezember	35	23	34	6	5	2	15	22	22	72	66	77
Gesamt	1.675	1.115	841	122	89	118	244	227	295	1.308	902	1.101

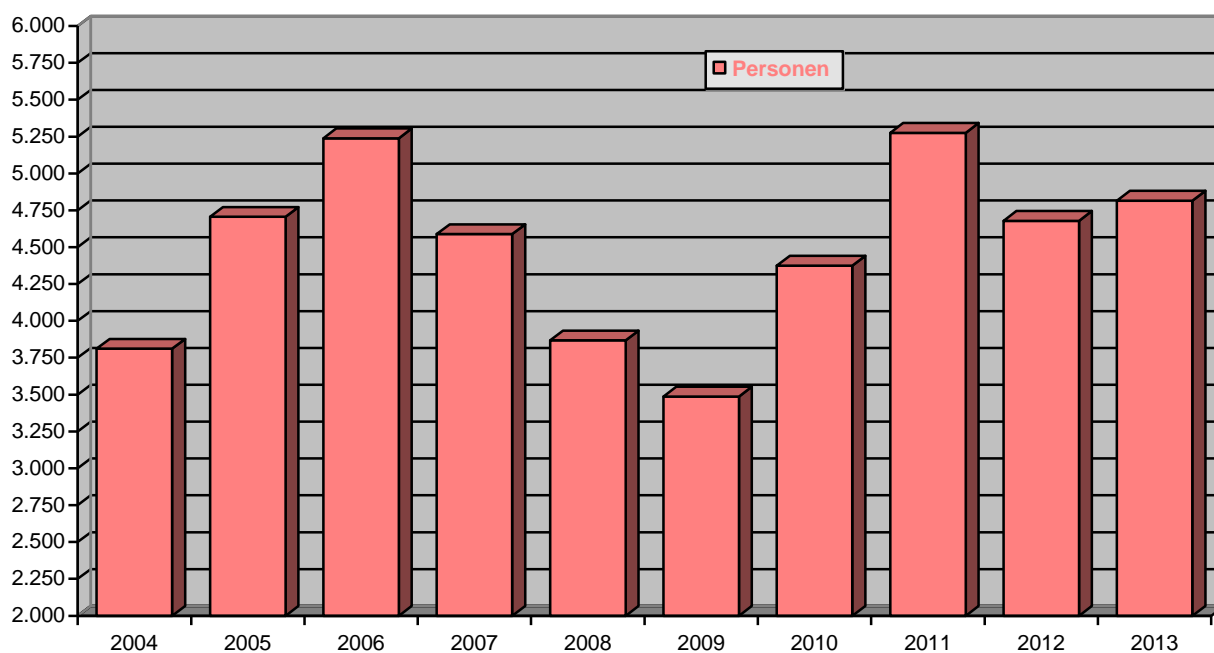


(Quelle : Solepark Schönebeck / Bad Salzelmen)

## • Führungen des Soleparkes

Die unten aufgeführten Zahlen von Führungen sind in erster Linie Führungen durch den Kurpark, durch den Kunsthof oder durch Bad Salzelmen.

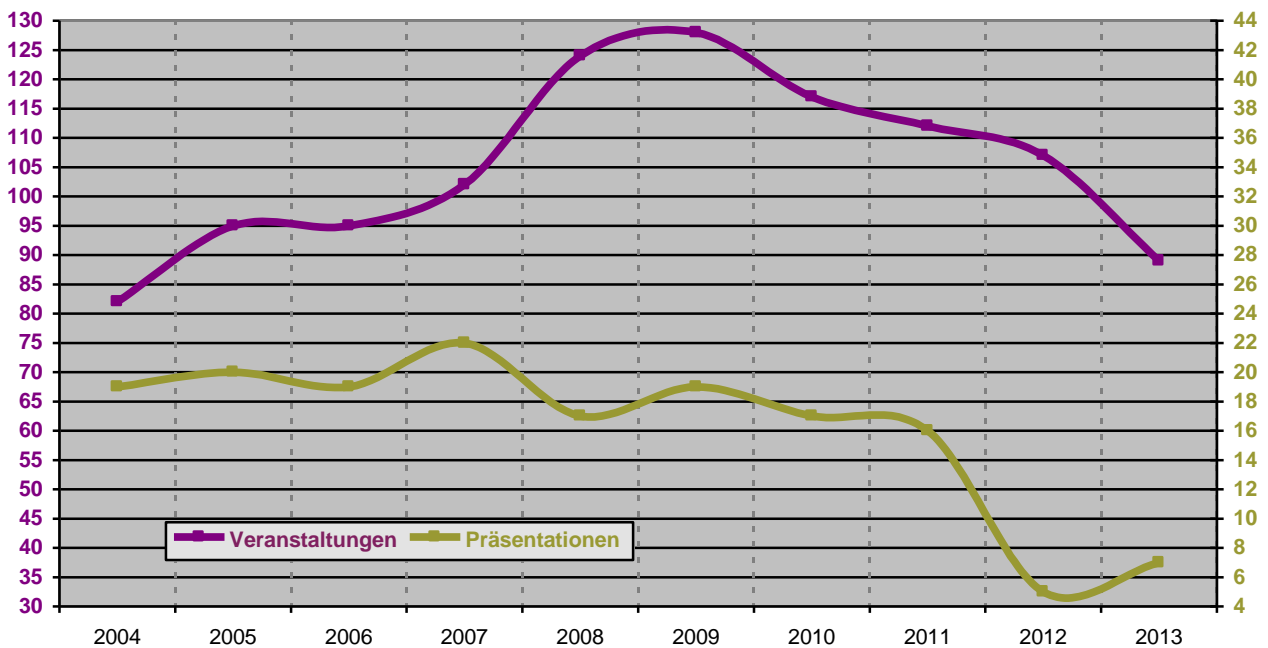
	Führungen					Personen				
	2009	2010	2011	2012	2013	2009	2010	2011	2012	2013
Januar	6	6	4	7	17	141	101	56	129	102
Februar	4	8	6	5	16	84	113	52	67	129
März	11	10	8	9	27	157	186	90	148	178
April	28	21	21	24	48	478	337	379	434	622
Mai	40	31	25	25	58	538	521	395	322	346
Juni	29	46	31	27	36	502	818	496	415	283
Juli	25	20	33	22	74	318	317	766	535	648
August	26	21	22	18	58	484	306	400	446	470
September	42	38	23	36	46	789	935	356	673	262
Oktober	21	19	29	20	54	207	311	1.347	411	486
November	15	14	18	24	26	296	222	644	885	182
Dezember	18	8	11	13	26	448	207	295	213	117
Gesamt	265	242	231	230	486	3.487	4.374	5.276	4.678	4.815



(Quelle : Solepark Schönebeck / Bad Salzelmen)

## • Präsentationen und Veranstaltungen des Soleparkes

	Veranstaltung					Präsentationen				
	2009	2010	2011	2012	2013	2009	2010	2011	2012	2013
Januar	4	3	5	8	5	2	2	1	1	2
Februar	5	3	3	6	5	2	1	3	1	1
März	9	8	5	8	7	3	3	3	1	0
April	11	9	8	10	7	2	0	2	0	1
Mai	16	17	14	13	7	0	2	1	1	0
Juni	12	8	11	9	6	2	1	1	0	1
Juli	12	11	14	12	11	0	0	0	0	0
August	18	12	13	11	9	2	1	0	0	0
September	19	15	15	12	12	0	0	2	0	0
Oktober	9	14	9	8	10	4	4	2	0	1
November	7	10	6	6	5	1	2	1	0	1
Dezember	6	7	9	4	5	1	1	0	1	0
Gesamt	128	117	112	107	89	19	17	16	5	7



(Quelle : Solepark Schönebeck / Bad Salzelmen)