

STADT SCHÖNEBECK (ELBE)

Statistik **Heft 1 / 2012**

SG EDV
STATISTIKSTELLE

Übersicht

1. Allgemeine Angaben	Seite 3
2. Bevölkerung	Seite 4
• Bevölkerungsentwicklung	
• natürliche und räumliche Bevölkerungsbewegung	
• Altersentwicklung	
• Arbeitslosenentwicklung	
• Sozialversicherungspflichtig Beschäftigte	
• Geringfügig entlohnte Beschäftigte	
• Eheschließungen	
• Bestattungen	
3. Wirtschaft	Seite 10
• Betriebe im Verarbeitenden Gewerbe sowie Bergbau und Gewinnung von Steinen und Erden	
• Betriebe im Bauhauptgewerbe	
• Gewerbebestand	
4. Finanzen	Seite 13
• Steuereinnahmen	
• Schuldenstand	
5. Wohnungswesen	Seite 16
• Zahl der Wohngeldanträge / -zahlungen	
6. Ordnungswesen	Seite 17
• geahndete Ordnungswidrigkeiten	
7. Bildung und Betreuung	Seite 18
• Schulen und deren Belegung	
8. Kultur	Seite 19
• Stadtbibliothek	
• Stadtarchiv	
9. Sport	Seite 21
• Schwimmhalle	
• Freibad	
• Sporthalle „Franz Vollbring“	
• Stadion Magdeburger Straße (SSC) und Barbarastraße (SSV)	
• Sportvereine	
10. Kur und Tourismus	Seite 27
• Fremdenverkehr	
• Solequell	
• Lindenbad	
• Kunsthof	
• Führungen des Soleparkes	
• Präsentationen und Veranstaltungen des Soleparkes	

Allgemeine Angaben

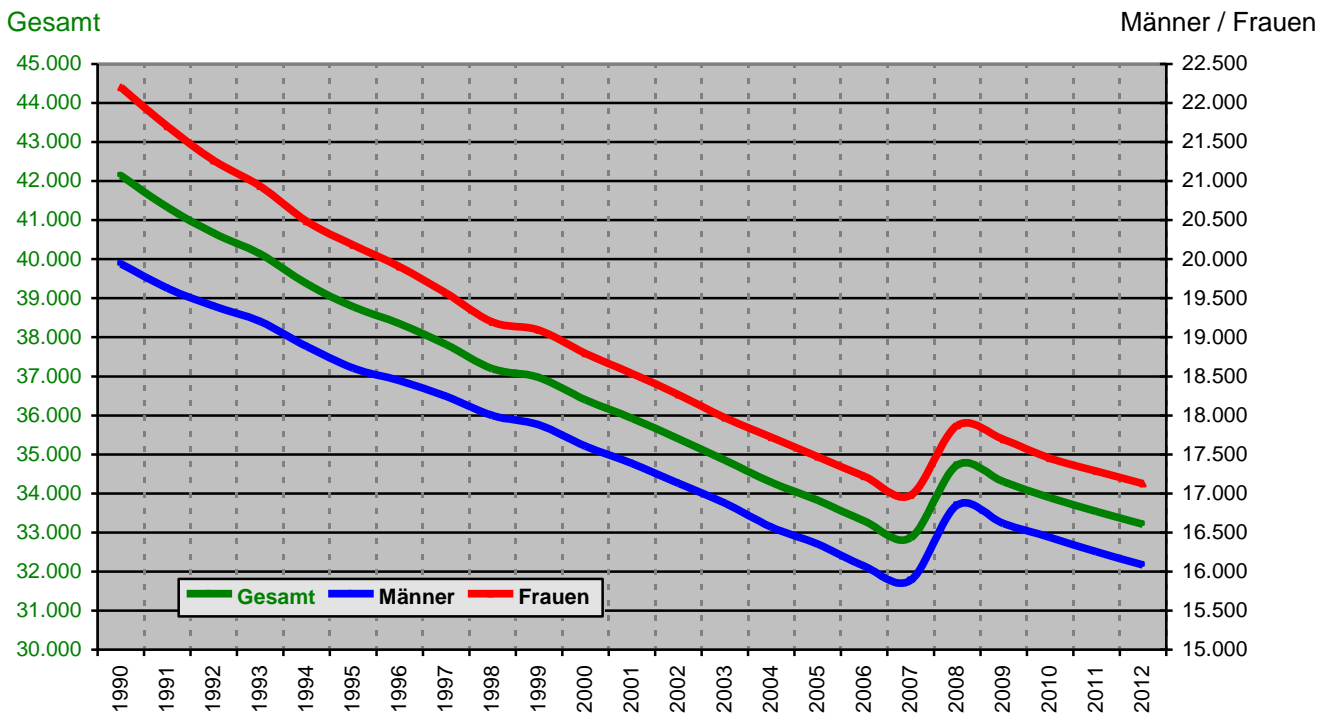
Art der Gemeinde	Mittelzentrum mit Teilfunktion eines Oberzentrums
Gemeindenummer	15089305
Geographische Lage (Rathaus)	52° 01' 14" nördlicher Breite 11° 44' 17" östlicher Länge
Nord - Süd - Ausdehnung	10,9 km
Ost - West - Ausdehnung	13,7 km
katasteramtliche Fläche	Gesamt: 85,81 km ² davon Wasser : 4,54 km ² Verkehr : 4,53 km ² Wald : 14,75 km ²
Länge der Elbe in Schönebeck	14,0 km
Angrenzende Städte / Gemeinden	Nord : Landeshauptstadt Magdeburg, Gommern Ost : Barby, Pömmelte Süd : Calbe, Eggersdorf West : Welsleben, Biere
Angrenzende Verkehrswege	Bahn : Magdeburg <-> Halle, Leipzig Magdeburg <-> Staßfurt, Aschersleben Auto : Welsleben <-> Gommern B 246a Nord : über Magdeburg an die A 2 West : Richtung Welsleben an die A14 / B 71 Wasser : Elbe mit Hafen in Frohse
Besondere Bauwerke	Gradierwerk (350 m Länge) Rathaus Kreismuseum Salzturm (37 m Höhe) St.-Johannis-Kirche (52 m Höhe) St.-Jakobi-Kirche (52 m Höhe) Salzblume

Bevölkerung

• Bevölkerungsentwicklung

Ab dem Stand 31.12.2008 werden die Zahlen für die Stadt Schönebeck (Elbe) einschließlich der Eingemeindungen von Plötzky, Pretzien und Ranies ausgewiesen.

Stand	Bevölkerung in Personen			Stand	Bevölkerung in Personen		
	Gesamt	Männer	Frauen		Gesamt	Männer	Frauen
30.06.2012	33.209	16.084	17.125	31.12.2002	35.395	17.130	18.265
31.12.2011	33.539	16.252	17.287	31.12.2001	35.919	17.383	18.536
31.12.2010	33.888	16.438	17.450	31.12.2000	36.397	17.606	18.791
31.12.2009	34.305	16.612	17.693	31.12.1999	36.968	17.878	19.090
31.12.2008	34.723	16.850	17.873	31.12.1998	37.191	17.997	19.194
31.12.2007	32.867	15.888	16.979	31.12.1997	37.813	18.246	19.567
31.12.2006	33.290	16.070	17.220	31.12.1996	38.347	18.444	19.903
31.12.2005	33.823	16.352	17.471	31.12.1995	38.786	18.605	20.181
31.12.2004	34.288	16.570	17.718	31.12.1994	39.370	18.884	20.486
31.12.2003	34.847	16.877	17.970	31.12.1993	40.137	19.203	20.934
2002 -> 2012	- 2.186	- 1.046	- 1.140	1990 -> 2012	- 8.933	- 3.856	- 5.077

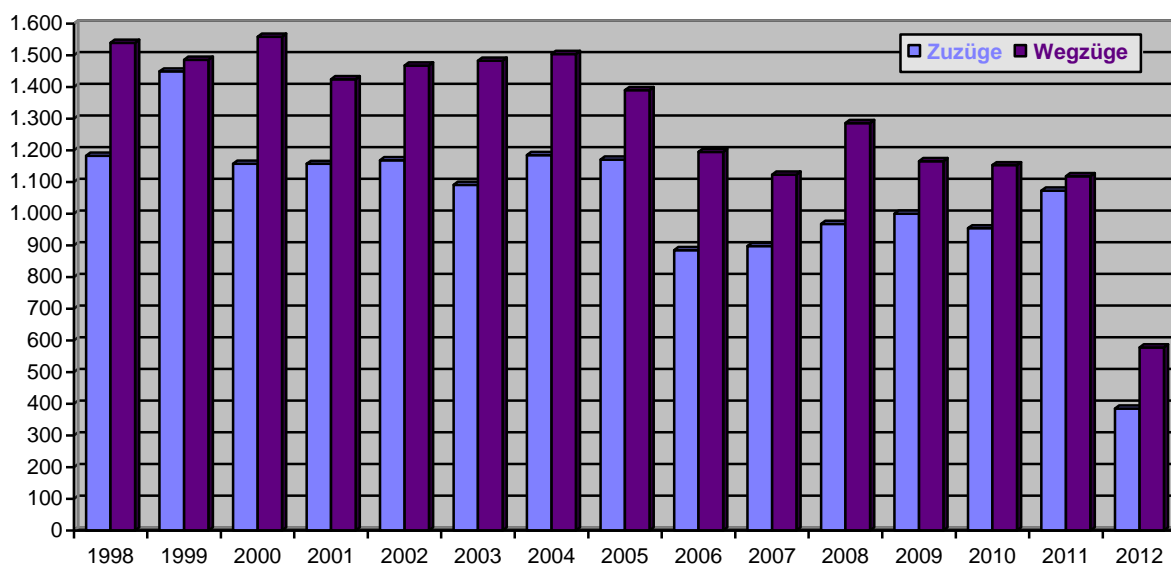
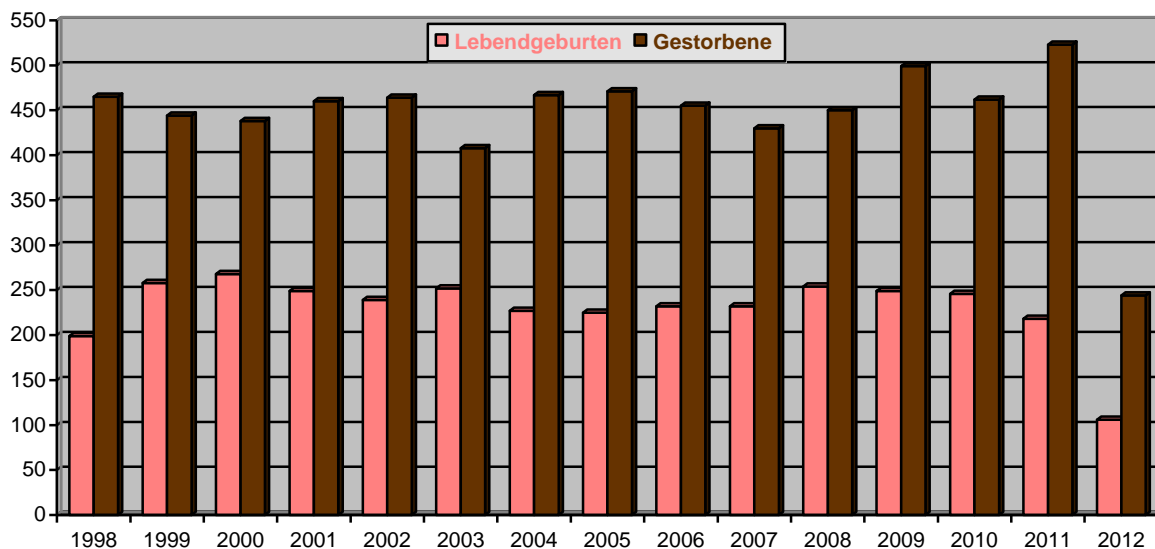


(Quelle : Statistisches Landesamt Sachsen-Anhalt)

• natürliche und räumliche Bevölkerungsbewegung

Ab dem Stand 31.12.2008 werden die Zahlen für die Stadt Schönebeck (Elbe) einschließlich der Eingemeindungen von Plötzky, Pretzien und Ranies ausgewiesen.

Stand	in Personen			
	Lebendgeburten	Gestorbene	Zuzüge	Fortzüge
30.06.2012	106	244	385	578
31.12.2011	218	523	1.073	1.118
31.12.2010	246	462	954	1.153
31.12.2009	249	499	1.000	1.166
31.12.2008	254	450	968	1.286
31.12.2007	232	430	898	1.123
31.12.2006	232	455	885	1.195
31.12.2005	225	471	1.171	1.390
31.12.2004	227	467	1.185	1.504
31.12.2003	252	408	1.091	1.483

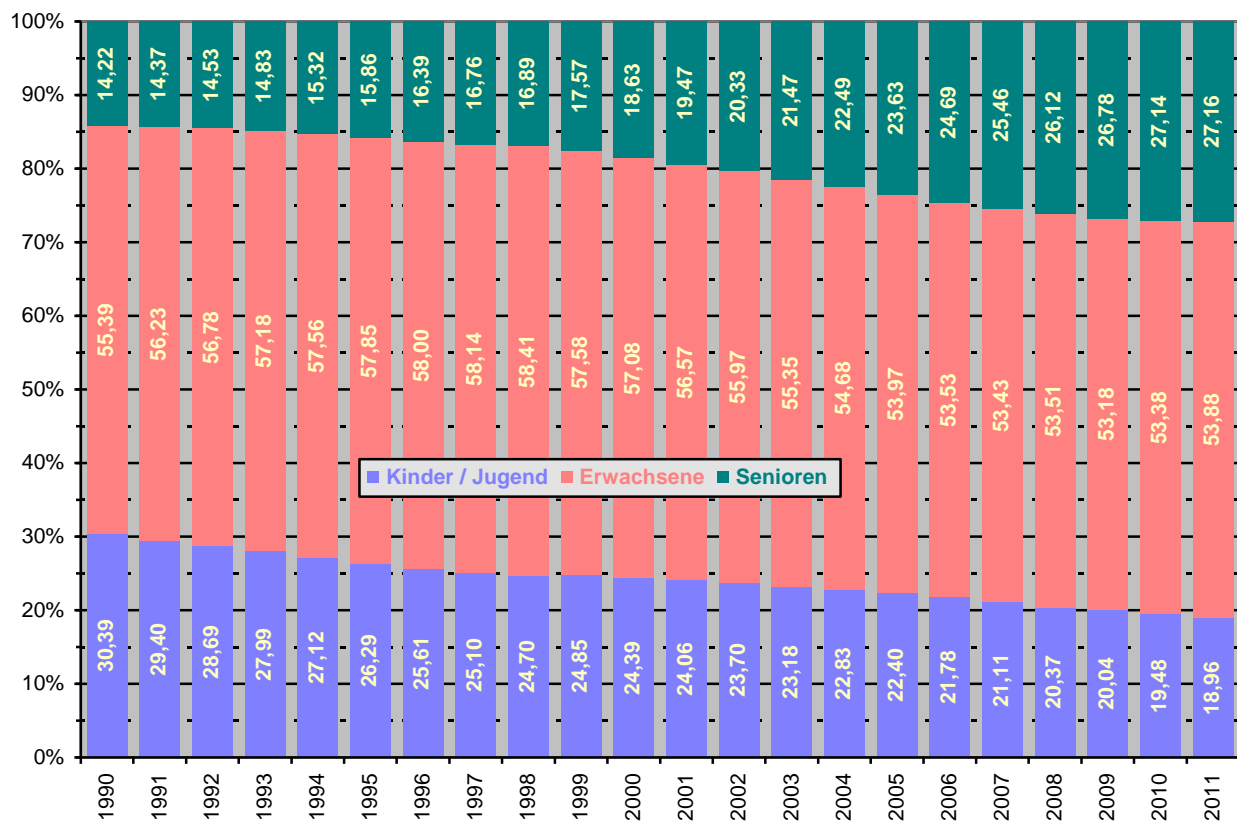


(Quelle : Statistisches Landesamt Sachsen-Anhalt)

• Altersentwicklung

In der nachfolgenden Tabelle ist der Altersdurchschnitt in Schönebeck angegeben. Ab dem Stand 2008 werden die Zahlen für die Stadt Schönebeck (Elbe) einschließlich der Eingemeindungen von Plötzky, Pretzien und Ranies ausgewiesen.

Jahr	Kinder / Jugend (24 und jünger)	Erwachsene (25 bis 64)	Senioren (65 und älter)	Altersdurchschnitt in Jahren
2011	6.358	18.072	9.109	47,6
2010	6.601	18.090	9.197	47,3
2009	6.874	18.245	9.186	46,9
2008	7.075	18.579	9.069	46,6
2007	6.938	17.562	8.367	46,3
2006	7.249	17.822	8.219	45,8
2005	7.575	18.256	7.992	45,4
2004	7.828	18.748	7.712	45,0
2003	8.077	19.287	7.483	44,6
2002	8.390	19.810	7.195	44,1

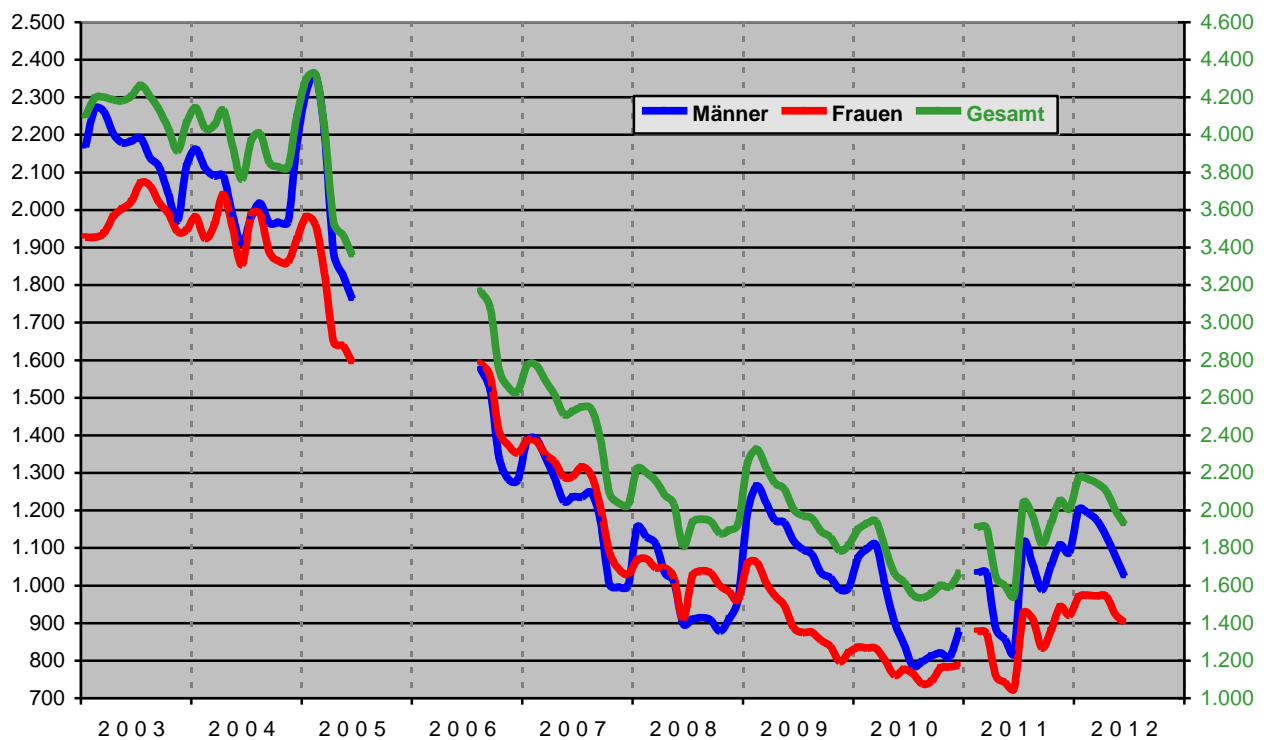


(Quelle : Statistisches Landesamt Sachsen-Anhalt, eigene Berechnungen)

• Arbeitslosenentwicklung

Für die Stadt wird von der Bundesagentur für Arbeit leider keine Arbeitslosenquote ausgewiesen. Für September 2005 bis Juli 2006 liegen keine Daten für die Stadt vor. Auf Grund der Zusammenlegung der Behörden im Salzlandkreis können keine Daten für Januar 2011 ermittelt werden.

2012	Gesamt	davon Männer	davon Frauen	davon unter 25	davon über 55	Quote	
						Kreis	Land
Januar	2.172	1.202	970	135	363	13,8	12,8
Februar	2.167	1.193	974	137	331	13,9	12,8
März	2.146	1.174	972	124	331	13,6	12,5
April	2.102	1.131	971	120	326	12,6	12,0
Mai	2.000	1.077	923	96	324	11,9	11,5
Juni	1.926	1.024	902	98	312	11,4	11,1
Juli							
August							
September							
Oktober							
November							
Dezember							
Durchschnitt							
Jahr 2011	1.866	1.009	858	126	364	12,2	11,6
Jahr 2010	1.708	920	788	100	324	12,5	11,8
Jahr 2009	2.036	1.116	919	136	322	13,7	13,6
Jahr 2008	2.003	985	1.017	145	300	14,1	15,3
Jahr 2007	2.464	1.212	1.252	201	334	15,3	16,0



(Quelle : Bundesagentur für Arbeit)

• Sozialversicherungspflichtig Beschäftigte

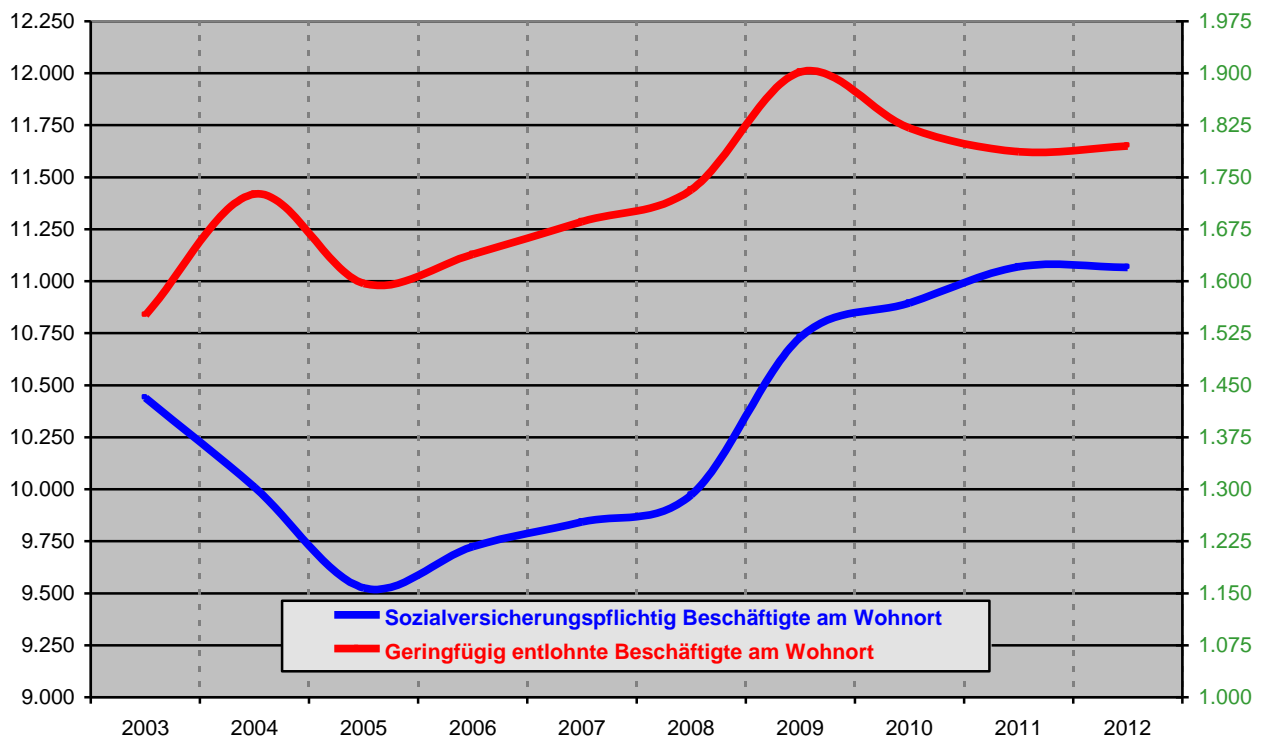
Angegeben sind die sozialversicherungspflichtig Beschäftigte mit Wohnort / Arbeitsort in der Stadt Schönebeck (Elbe) bzw. die Ein- und Auspendler.

30.06.	2012	2011	2010	2009	2008	2007	2006	2005	2004	2003
Wohnort	11.067	11.070	10.896	10.731	9.973	9.843	9.724	9.526	10.010	10.440
Arbeitsort	10.731	10.742	10.734	10.485	10.306	10.413	10.266	9.773	10.713	10.227
Wohnort = Arbeitsort	4.925	4.951	4.975	4.913	4.620	4.733	4.755	4.656	5.042	4.916
Einpendler	5.806	5.791	5.759	5.572	5.686	5.680	5.511	5.117	5.671	5.311
Auspendler	6.142	6.119	5.921	5.818	5.353	5.110	4.969	4.870	4.968	5.524

• Geringfügig entlohnte Beschäftigte

Angegeben sind die geringfügig entlohnte Beschäftigte mit Wohnort / Arbeitsort in der Stadt Schönebeck (Elbe).

30.06.	2012	2011	2010	2009	2008	2007	2006	2005	2004	2003
Wohnort	1.795	1.787	1.821	1.902	1.732	1.686	1.639	1.597	1.726	1.551
Arbeitsort	1.833	1.834	1.990	2.036	2.042	1.735	1.717	1.654	1.734	1.566

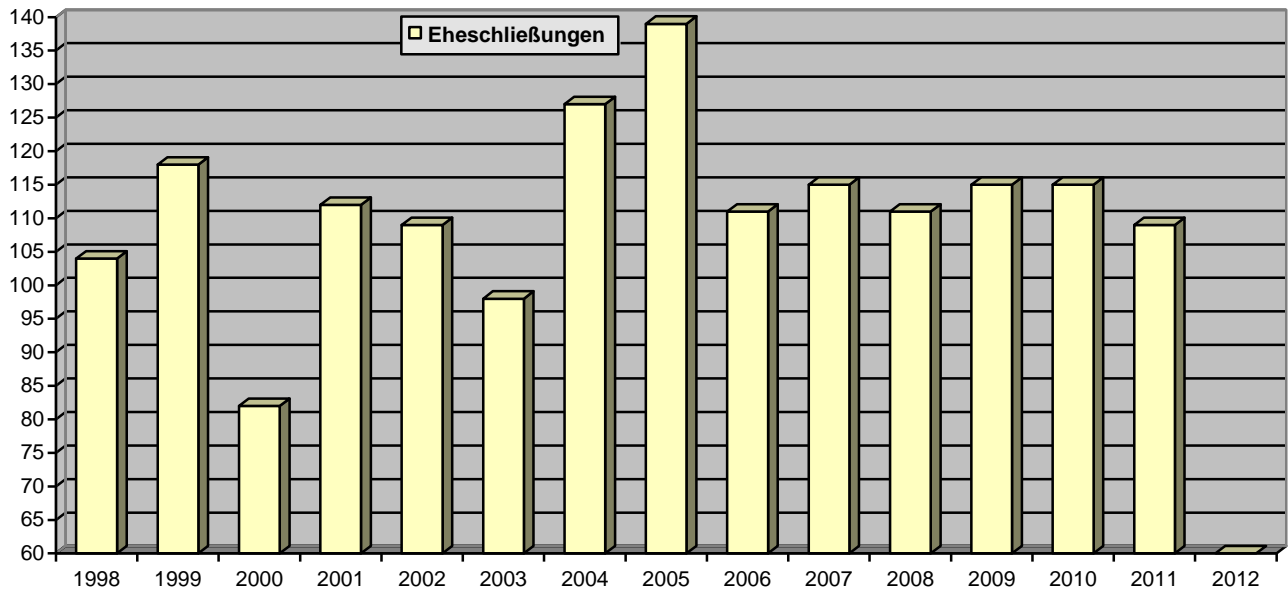


(Quelle : Bundesagentur für Arbeit)

• Eheschließungen

Bei den Angaben handelt es sich um alle Eheschließungen die sich in Schönebeck ereigneten, auch wenn es keine Einwohner von Schönebeck sind.

Jahr	2012	2011	2010	2009	2008	2007	2006	2005	2004	2003
Anzahl	48	109	115	115	111	115	111	139	127	89



(Quelle : Standesamt)

• Bestattungen

Die angegebenen Daten weisen die Anzahl der durchgeführten Bestattungen aus.

	Erdbestattungen					Feuerbestattungen				
	2008	2009	2010	2011	2012	2008	2009	2010	2011	2012
Januar	5	9	4	1	4	38	39	53	41	40
Februar	4	5	9	3	2	37	41	21	34	35
März	5	3	4	1	4	35	43	35	36	47
April	3	2	4	4	3	37	39	30	40	27
Mai	6	6	5	5	5	32	33	28	37	38
Juni	5	3	3	3	3	29	30	35	35	38
Juli	3	5	1	1		24	34	32	28	
August	4	5	1	1		37	34	26	33	
September	6	1	5	5		37	27	31	29	
Oktober	6	2	2	3		23	34	30	28	
November	5	4	0	5		25	25	19	35	
Dezember	3	3	4	4		30	30	34	36	
Gesamt	55	48	42	36	21	384	409	374	412	225

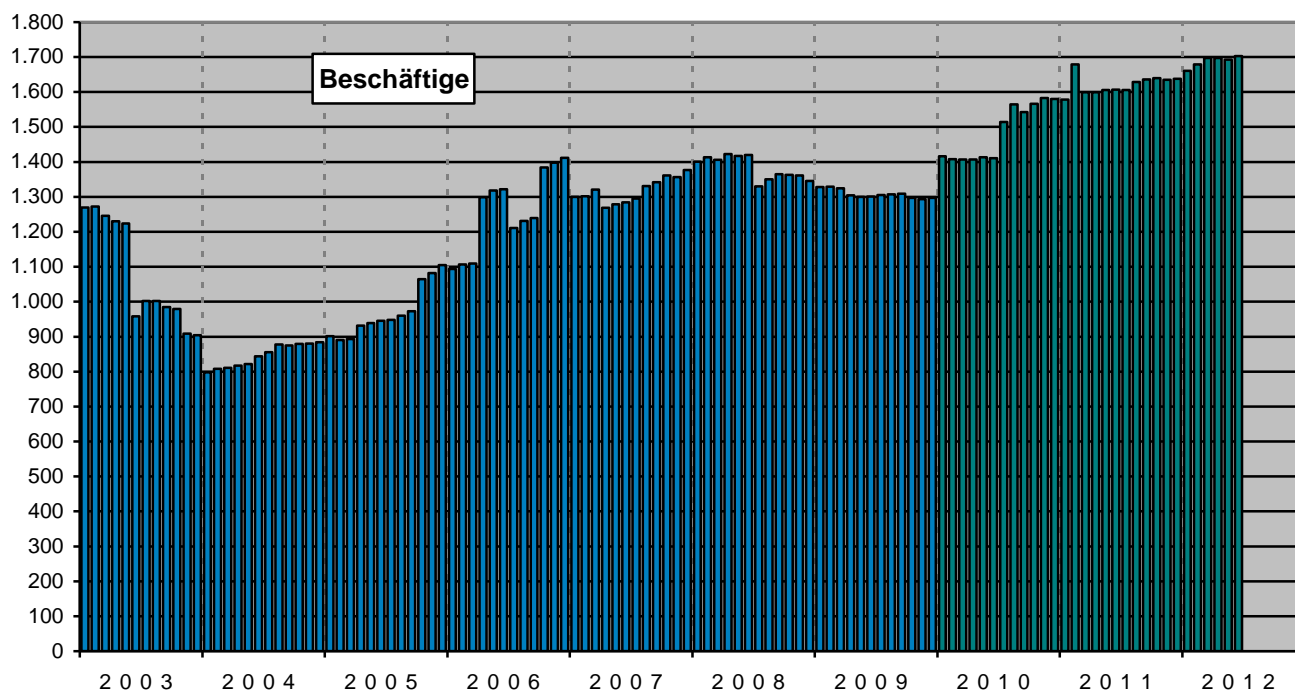
(Quelle : Friedhofsverwaltung)

Wirtschaft

• Betriebe im Verarbeitenden Gewerbe sowie Bergbau und Gewinnung von Steinen und Erden

Bis 2006 wurden bei der Erhebung der Daten Betriebe mit 20 und mehr tätigen Personen einbezogen. Ab 2007 werden nur noch Betriebe mit 50 und mehr tätigen Personen befragt.

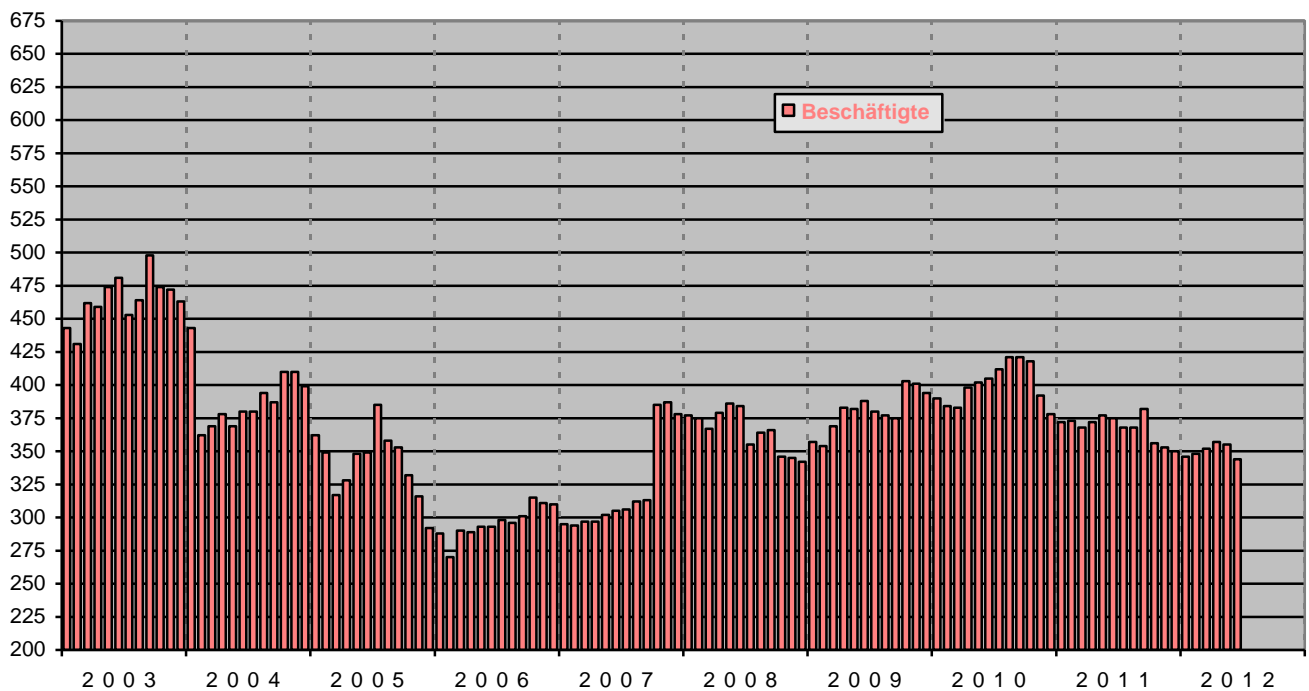
	Betriebe				Beschäftigte				Umsatz in T€			
	2009	2010	2011	2012	2009	2010	2011	2012	2009	2010	2011	2012
Januar	9	11	12	12	1.328	1.416	1.578	1.661	11.783	16.205	19.046	26.969
Februar	9	11	12	12	1.329	1.408	1.679	1.679	14.369	18.543	24.301	24.301
März	9	11	12	12	1.325	1.407	1.599	1.697	16.786	21.645	23.952	27.073
April	9	11	12	12	1.304	1.407	1.599	1.697	15.196	19.353	22.520	28.270
Mai	9	11	12	12	1.300	1.413	1.606	1.693	14.831	19.477	24.486	28.519
Juni	9	11	12	12	1.301	1.411	1.607	1.703	16.726	20.064	19.406	29.544
Juli	9	12	12		1.305	1.514	1.606		16.947	18.070	24.355	
August	9	12	12		1.307	1.565	1.629		14.375	18.983	25.015	
September	9	12	12		1.309	1.542	1.636		16.525	22.384	28.618	
Oktober	9	12	12		1.297	1.566	1.640		17.137	20.788	32.254	
November	9	12	12		1.293	1.583	1.635		16.533	21.712	28.008	
Dezember	9	12	12		1.297	1.580	1.638		11.369	16.167	24.826	
Durchschnitt	9	12	12	12	1.308	1.484	1.621	1.688	15.215	19.449	24.732	27.446



(Quelle : Statistisches Landesamt Sachsen-Anhalt)

• Betriebe im Bauhauptgewerbe

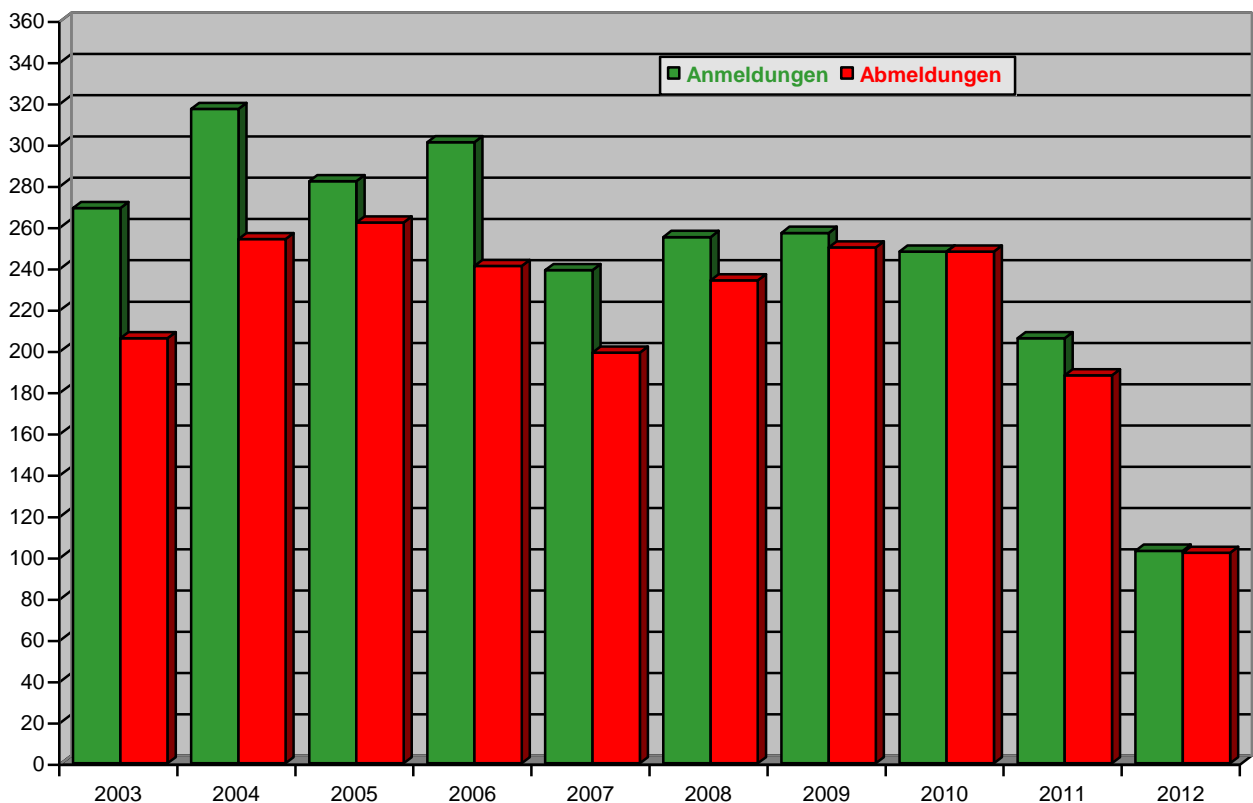
	Betriebe				Beschäftigte				Umsatz in T€			
	2009	2010	2011	2012	2009	2010	2011	2012	2009	2010	2011	2012
Januar	9	10	9	8	357	390	372	346	2.616	3.421	1.401	2.279
Februar	9	10	9	8	354	384	373	348	3.079	2.982	1.776	1.879
März	9	10	9	8	369	383	368	352	4.369	5.137	3.083	4.024
April	9	10	9	8	383	398	372	357	4.734	4.936	3.838	4.593
Mai	9	10	9	8	382	402	377	355	5.516	3.235	4.001	5.215
Juni	9	10	9	8	388	405	375	344	5.196	3.679	4.121	5.988
Juli	9	10	9		380	412	368		5.360	4.153	4.268	
August	9	10	9		377	421	368		6.317	5.036	4.053	
September	9	10	9		375	421	382		6.998	5.037	5.687	
Oktober	10	10	8		403	418	356		6.184	4.617	4.067	
November	10	9	8		401	392	353		6.892	4.785	6.344	
Dezember	10	9	8		394	378	350		4.384	2.336	3.576	
Durchschnitt	9	10	9	8	380	400	368	350	5.137	4.113	3.851	3.996



(Quelle : Statistisches Landesamt Sachsen-Anhalt)

• Gewerbebestand

Anzahl	Gewerbebeanmeldungen								Gewerbeabmeldungen							
	insgesamt				dav. Neuerrichtung				insgesamt				dav. Betriebsaufgabe			
	2009	2010	2011	2012	2009	2010	2011	2012	2009	2010	2011	2012	2009	2010	2011	2012
Januar	20	21	13	17	16	15	11	13	18	19	24	9	16	13	19	9
Februar	21	16	12	11	19	15	11	10	15	14	9	17	11	12	6	17
März	30	33	20	25	29	27	20	20	26	29	20	20	23	23	18	16
April	19	13	14	18	16	12	13	14	20	11	14	20	19	10	13	18
Mai	34	23	16	18	30	23	12	17	24	16	15	15	20	14	10	14
Juni	16	31	12	14	14	26	9	11	11	33	7	19	10	29	7	17
Juli	16	16	13		15	12	12		16	21	11		16	20	8	
August	21	13	30		19	11	26		23	13	17		21	12	12	
September	25	18	21		23	16	20		22	17	16		21	16	15	
Oktober	18	19	21		17	14	19		21	17	10		19	14	9	
November	12	14	9		10	13	9		22	24	13		21	22	11	
Dezember	25	31	25		22	28	23		32	34	32		29	30	28	
Gesamt	257	248	206	103	230	212	185	85	250	248	188	102	226	215	156	91



(Quelle : Statistisches Landesamt Sachsen-Anhalt)

Finanzen

• Steuereinnahmen

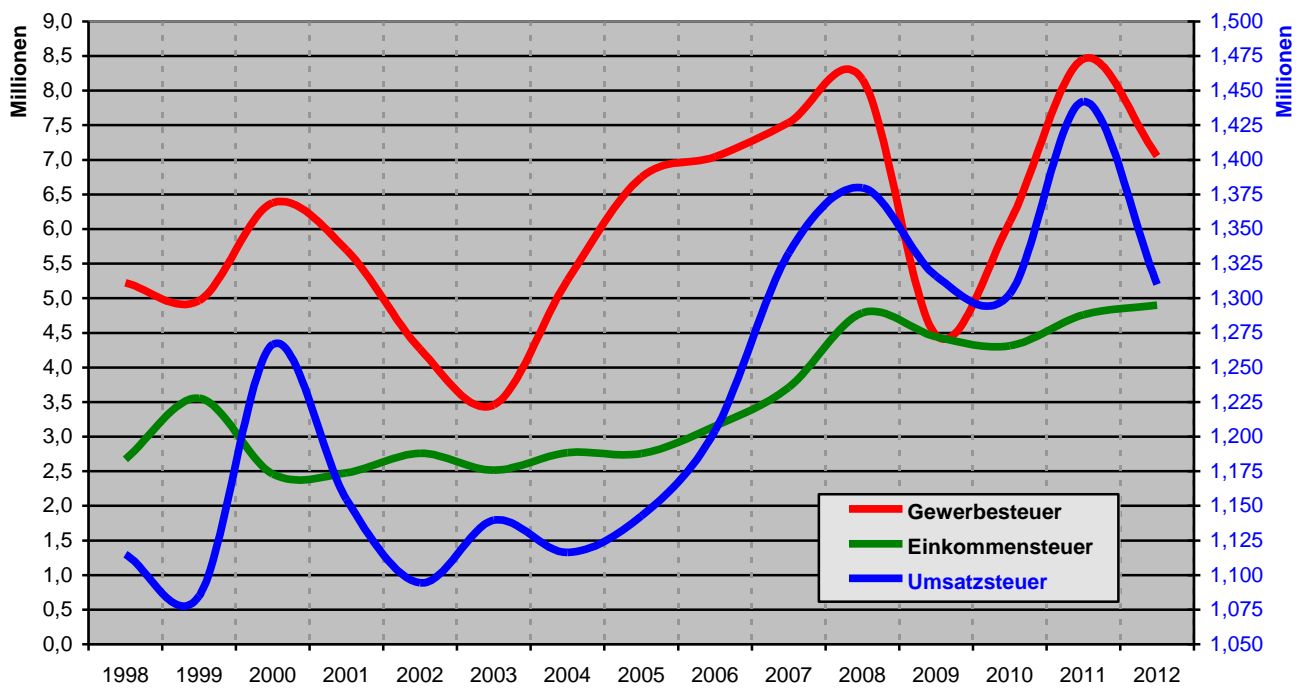
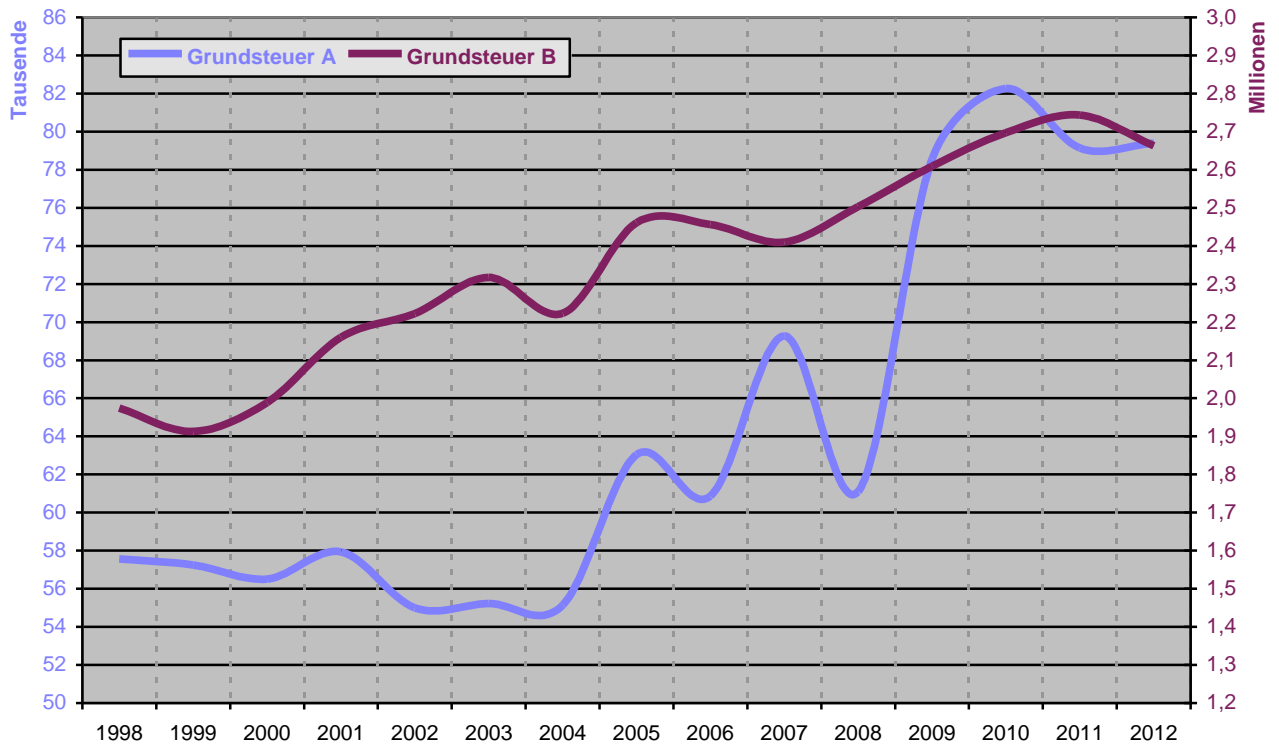
Für das Jahr 2012 sind die Planzahlen angegeben, für alle anderen Jahre das Rechnungsergebnis.

Hebesatz 2012	Grundsteuer A	Grundsteuer B	Gewerbsteuer
OT Schönebeck	290 v.H.	390 v.H.	380 v.H.
OT Plötzky	235 v.H.	335 v.H.	300 v.H.
OT Pretzien, OT Ranies	255 v.H.	355 v.H.	300 v.H.

Jahr	Grundsteuer A	Grundsteuer B	Gewerbsteuer	Gemeindeanteil an der	
				Einkommensteuer	Umsatzsteuer
2012	79.400 €	2.663.000 €	7.053.000 €	4.900.000 €	1.310.000 €
2011	79.138,35 €	2.743.947,24 €	8.461.246,68 €	4.761.853,71 €	1.442.266,70 €
2010	82.275,37 €	2.697.682,45 €	6.102.160,95 €	4.314.762,54 €	1.303.068,57 €
2009	78.556,58 €	2.609.069,14 €	4.464.537,50 €	4.441.543,15 €	1.316.133,89 €
2008	61.103,43 €	2.503.439,71 €	8.164.054,90 €	4.786.977,07 €	1.379.716,85 €
2007	69.274,35 €	2.409.936,46 €	7.539.145,49 €	3.712.807,60 €	1.332.754,24 €
2006	60.869,14 €	2.456.026,40 €	7.045.579,22 €	3.154.468,40 €	1.204.295,49 €
2005	63.050,67 €	2.461.238,91 €	6.749.358,84 €	2.756.895,82 €	1.142.569,39 €
2004	55.151,77 €	2.223.337,56 €	5.259.880,87 €	2.769.807,70 €	1.116.418,64 €
2003	55.229,12 €	2.317.729,36 €	3.459.819,52 €	2.516.058,59 €	1.139.615,88 €

Angegeben ist die Einnahmekraft an Steuer je Einwohner für die Stadt Schönebeck (Elbe) sowie im Vergleich die durchschnittlichen Steuereinnahmen der Kommunen in Sachsen-Anhalt.

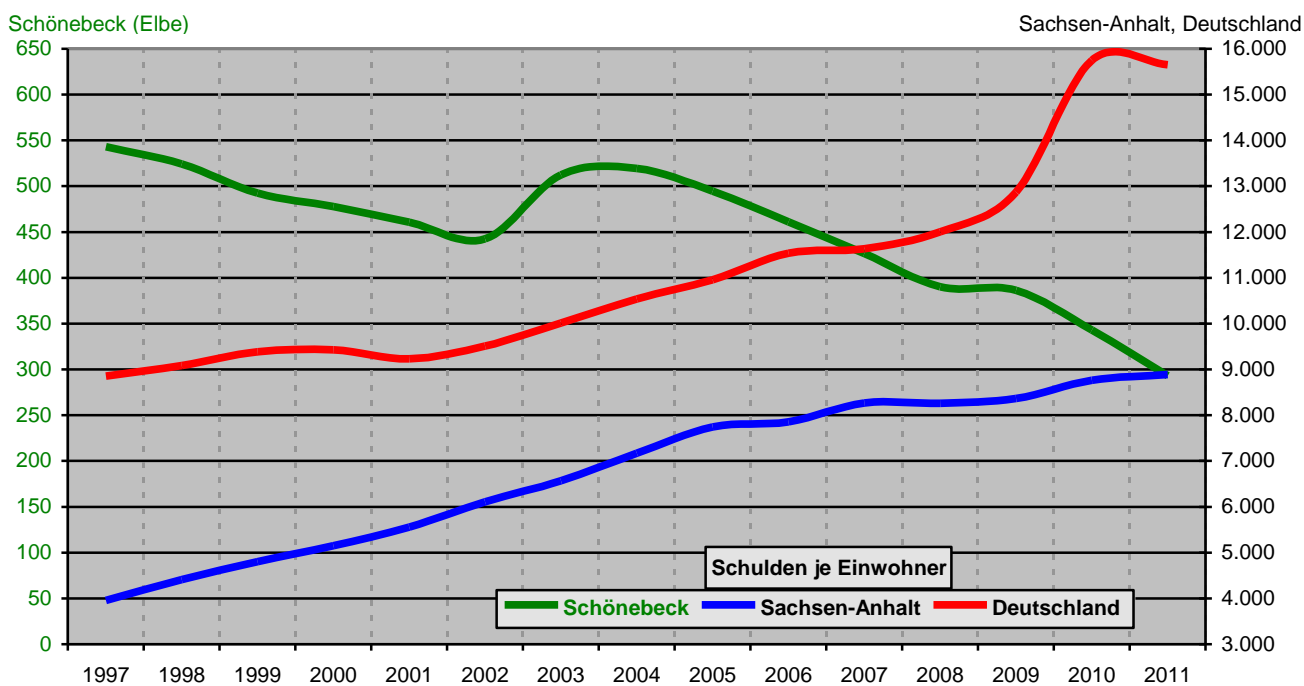
Jahr	Schönebeck (Elbe)	Sachsen-Anhalt
	je Einwohner	
2011	521,44 €	511,- €
2010	427,88 €	496,- €
2009	376,33 €	477,- €
2008	518,39 €	535,- €
2007	459,57 €	465,- €
2006	441,98 €	459,- €
2005	412,28 €	415,- €
2004	355,86 €	373,- €
2003	295,36 €	323,- €
2002	318,68 €	328,- €



(Quelle : Statistisches Landesamt, Kämmerei, Eigene Berechnungen)

• Schuldenstand

Jahr	Schönebeck (Elbe) Schuldenstand	Schönebeck (Elbe)	Sachsen-Anhalt je Einwohner	Deutschland (Bund)
2011	9.822.553,69 €	292,87 €	8.892,- €	15.649,- €
2010	11.625.971,31 €	343,07 €	8.762,- €	15.749,- €
2009	13.254.908,07 €	386,38 €	8.368,- €	12.873,- €
2008	12.624.712,91 €	390,11 €	8.259,- €	12.003,- €
2007	14.020.740,54 €	426,59 €	8.269,- €	11.637,- €
2006	15.346.906,83 €	461,01 €	7.857,- €	11.537,- €
2005	16.724.512,70 €	494,47 €	7.740,- €	10.953,- €
2004	17.807.104,66 €	514,75 €	7.172,- €	10.538,- €
2003	17.852.991,00 €	512,04 €	6.570,- €	10.016,- €
2002	15.663.388,00 €	442,53 €	6.111,- €	9.513,- €



(Quelle : Kämmerei, Statistisches Landesamt Sachsen-Anhalt, Statistisches Bundesamt)

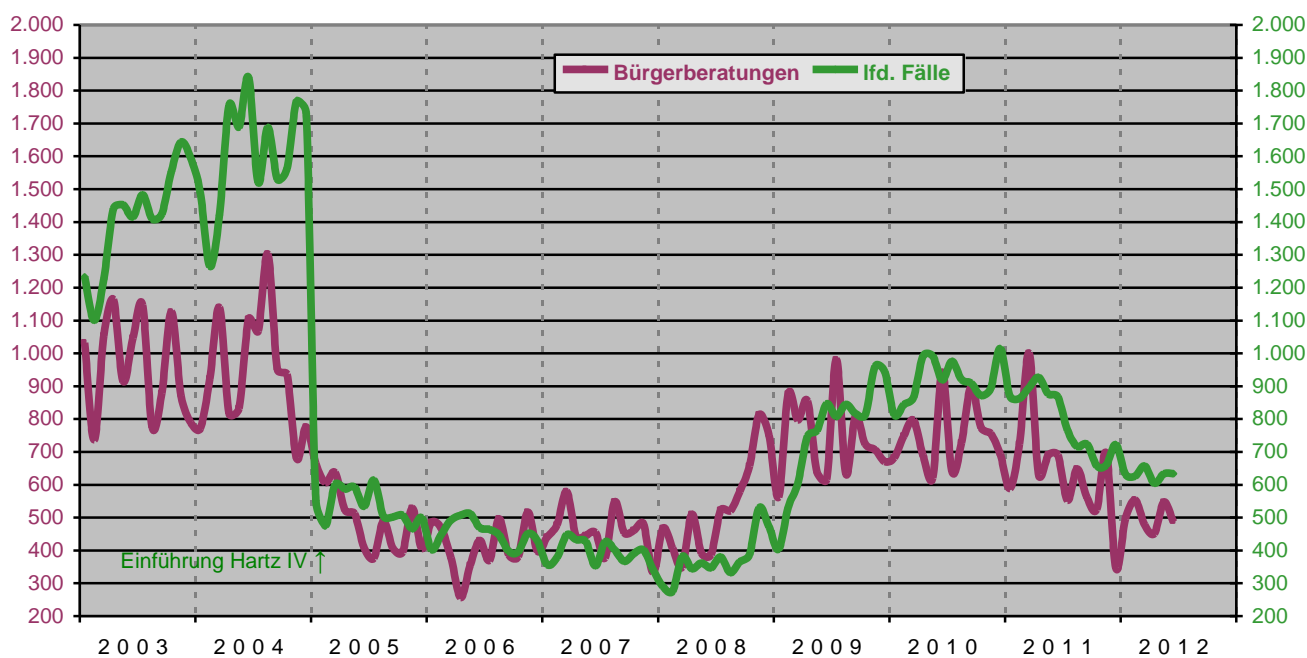
Wohnungswesen

• Zahl der Wohngeldanträge / -zahlungen

Die unten aufgeführten Bürgerberatungen sind nur Beratungen von Bürgern, die im Amt vorgesprochen haben. Telefonische Beratungen sind darin nicht erfasst.

Mit der Einführung von Harz IV zum 01.01.2005 erhalten eine Vielzahl der bisherigen Wohngeldempfänger ihren Mitzuschuss mit dem neuen Arbeitslosengeld II und fallen damit aus der Statistik heraus.

	Bürgerberatungen				laufende Fälle				Neuanträge			
	2009	2010	2011	2012	2009	2010	2011	2012	2009	2010	2011	2012
Januar	563	682	589	496	404	813	870	632	120	55	29	21
Februar	876	749	724	554	531	844	863	626	243	57	43	31
März	797	796	1.000	478	604	866	896	657	122	74	54	24
April	855	689	630	451	748	992	927	604	110	43	23	25
Mai	638	621	691	547	765	992	876	634	70	31	24	28
Juni	616	943	690	487	846	919	868	634	65	70	32	36
Juli	981	641	553		808	976	766		107	48	25	
August	633	728	648		845	920	717		73	40	35	
September	808	899	561		817	909	723		86	59	35	
Oktober	724	774	525		811	871	658		78	43	28	
November	707	756	696		960	893	660		78	50	43	
Dezember	671	693	346		945	1.015	722		84	49	25	
Durchschnitt	739	748	638	502	757	835	796	631	103	52	33	28

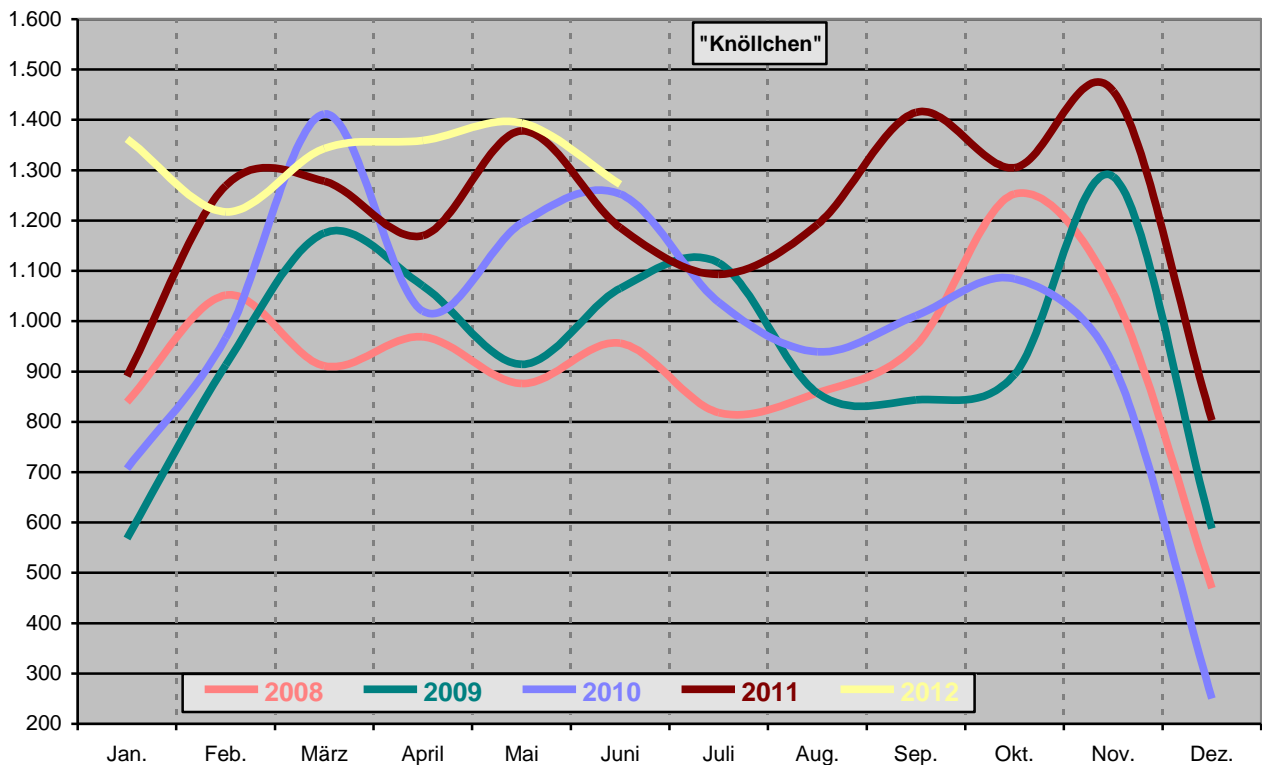


(Quelle : SG Wohngeld)

Ordnungswesen

• geahndete Ordnungswidrigkeiten

2012	„Knöllchen“		Bußgelder		Verwarnungen
	Gesamt	dav. eingestellt	Gesamt	dav. „Knöllchen“	
Januar	1.362	17	254	235	4
Februar	1.217	27	215	174	0
März	1.343	25	232	205	1
April	1.359	14	231	207	5
Mai	1.394	27	236	207	6
Juni	1.272	32	213	187	10
Juli					
August					
September					
Oktober					
November					
Dezember					
Gesamt	7.947	142	1.381	1.215	26
Jahr 2011	14.437	306	2.403	2.171	76
Jahr 2010	11.789	232	2.407	2.117	72
Jahr 2009	11.291	230	2.241	2.081	60
Jahr 2008	11.009	273	2.234	1.820	120
Jahr 2007	10.947	322	2.417	2.219	52

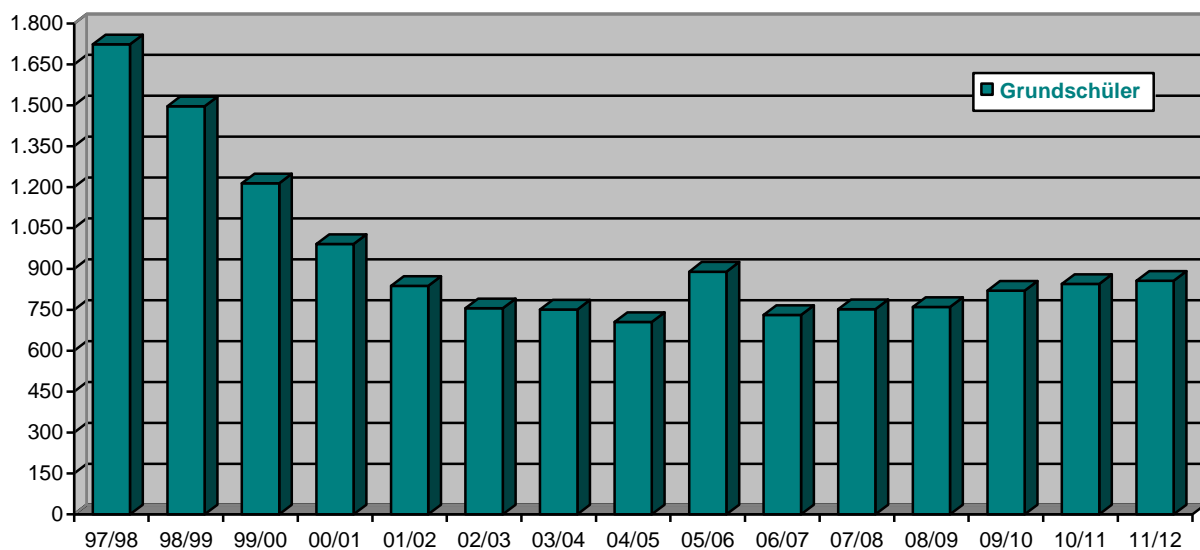
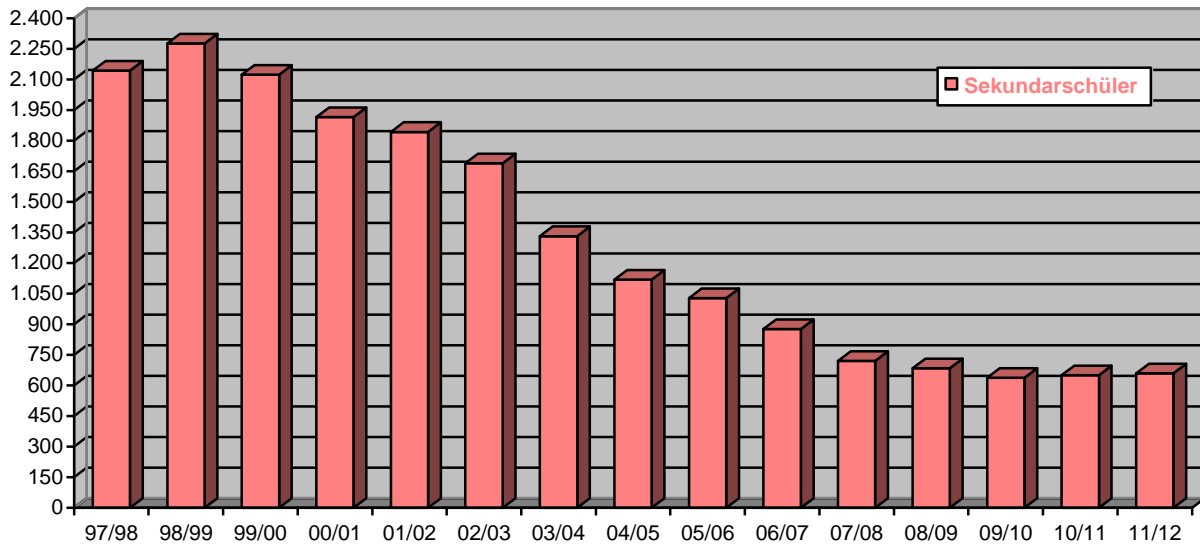


(Quelle : Sicherheits- und Ordnungsamt)

Bildung und Betreuung

• Schulen und deren Belegung

Schuljahr	2004/ 2005	2005/ 2006	2006/ 2007	2007/ 2008	2008/ 2009	2009/ 2010	2010/ 2011	2011/ 2012
Grundschulen								
Anzahl	6	5	5	5	5	6	6	6
Schüler	705	890	731	752	761	820	845	857
Sekundarschulen								
Anzahl	4	4	3	3	3	3	3	3
Schüler	1.119	1.028	877	720	684	638	650	659

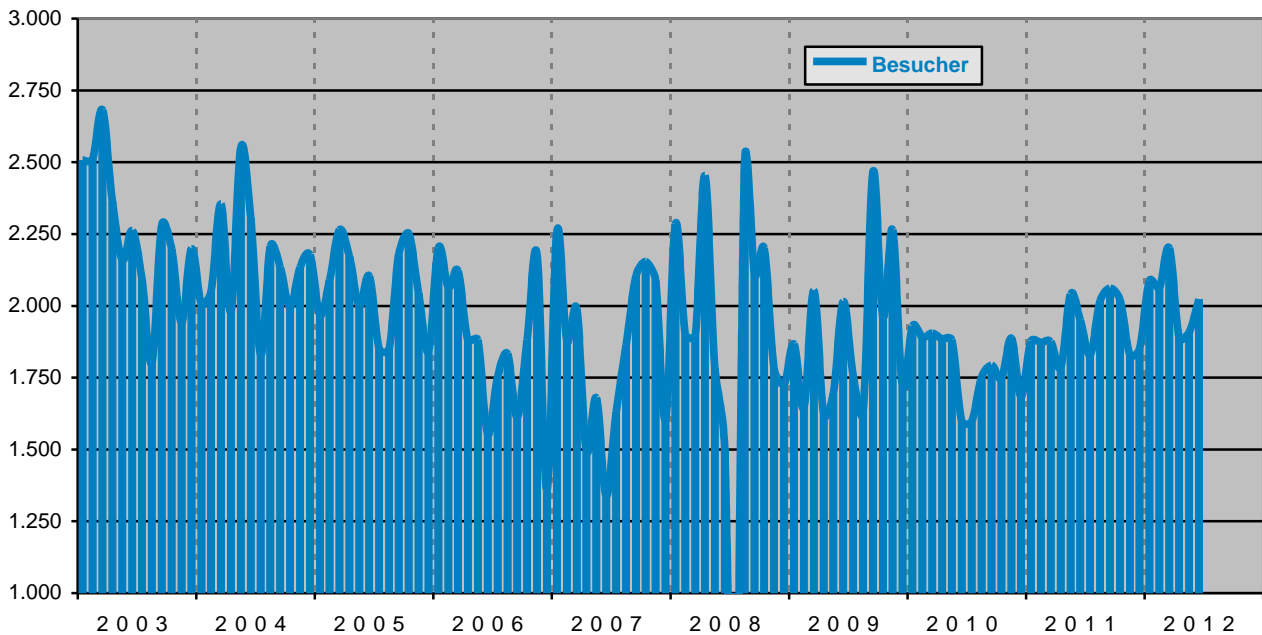


(Quelle : Schulverwaltungsamt)

Kultur

• Stadtbibliothek

2012	Besucher	Entleihungen		Klassenführungen		Projekte / Veranstaltungen		organisierter Buchumtausch	
		gesamt	je Besucher	Anzahl	Besucher	Anzahl	Besucher	Anzahl	Besucher
Januar	2.087	9.445	4,5	0	0	0	0	8	147
Februar	2.063	8.984	4,4	1	14	2	103	6	103
März	2.201	9.679	4,4	5	75	4	253	7	121
April	1.888	8.417	4,5	5	117	1	49	5	84
Mai	1.908	8.459	4,4	1	20	3	42	4	74
Juni	2.023	8.400	4,2	3	66	5	88	6	100
Juli									
August									
September									
Oktober									
November									
Dezember									
Gesamt									
Jahr 2011	23.013	104.659	4,5	14	295	50	1.405	34	524
Jahr 2010	21.550	101.045	4,7	15	250	44	1.669	26	328
Jahr 2009	22.703	100.263	4,4	10	188	33	2.079	51	494
Jahr 2008	22.131	107.970	4,9	10	202	48	1.498	67	734
Jahr 2007	22.085	94.249	4,3	12	212	32	666	56	813

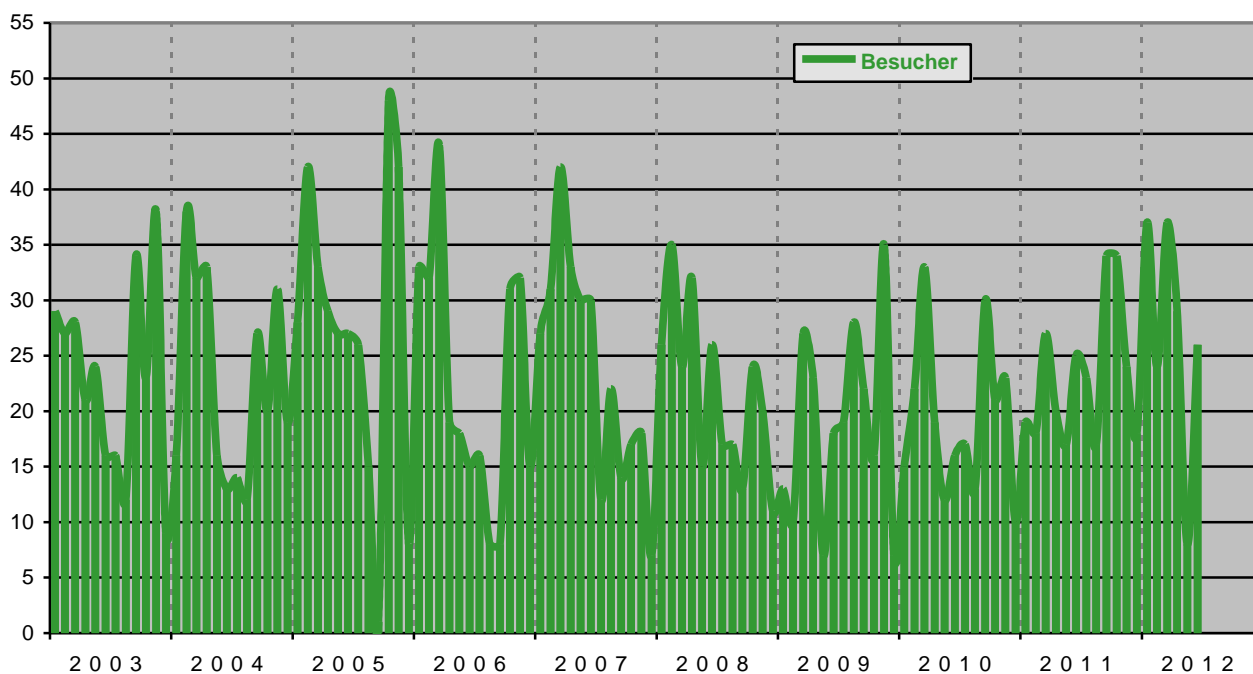


(Quelle : SG Kultur und Sport, Stadtbibliothek)

• Stadtarchiv

Bei den nachfolgenden Angaben ist ein Überblick über die Anzahl der Besucher mit der Zahl der vorgelegten / benutzten Archivalien angegeben.

2012	Besucher	benutzte Archivalien		Anfragen / Auskünfte
		Anzahl	je Besucher	
Januar	37	215	5,8	22
Februar	24	172	7,2	53
März	37	228	6,2	30
April	29	156	5,4	31
Mai	8	134	16,8	40
Juni	26	90	3,5	27
Juli				
August				
September				
Oktober				
November				
Dezember				
Gesamt				
Jahr 2011	276	1.473	5,3	399
Jahr 2010	231	1.176	5,1	281
Jahr 2009	225	1.115	5,0	357
Jahr 2008	261	1.051	4,0	224
Jahr 2007	283	2.128	7,5	179



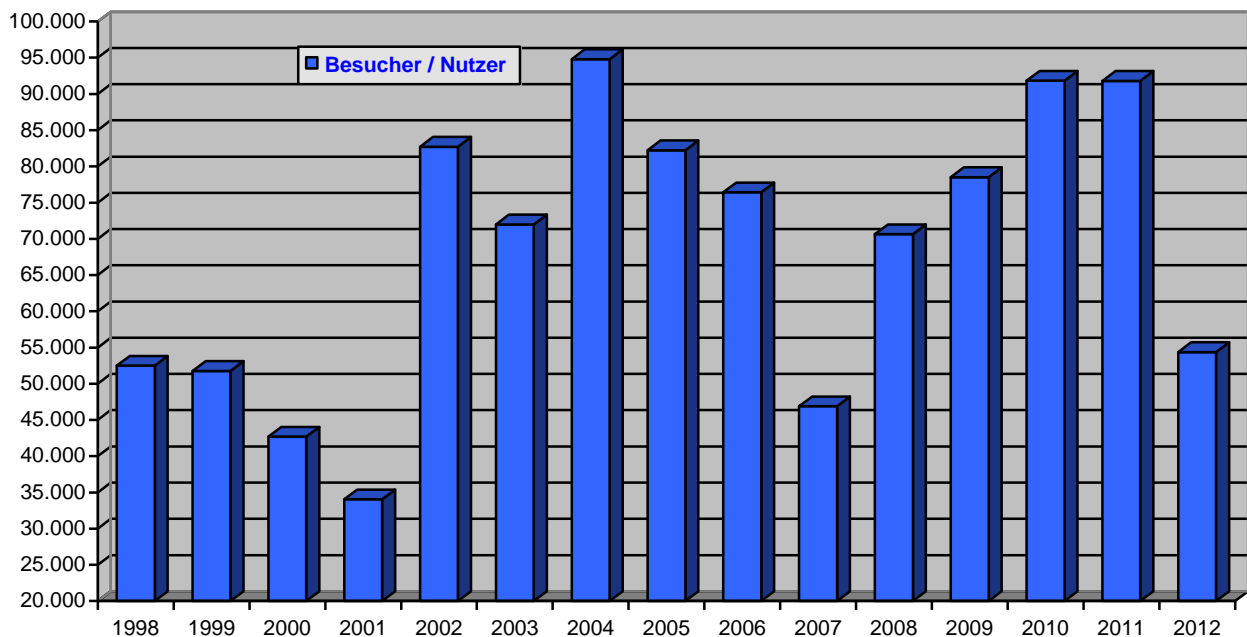
(Quelle : SG Kultur und Sport, Stadtarchiv)

Sport

• Schwimmhalle

Bei den nachfolgenden Angaben ist ein Überblick über die Anzahl der Besucher sowie Zahl der Veranstaltungen aufgeführt. Die Schwimmhalle war im Sommer zeitweise geschlossen.

2012	Gesamt	Nutzer					Veranstaltungen		Öffnungszeiten	
		Schwimmhalle	Sauna	Gymn.-Raum	Schulen	Vereine	Anzahl	Nutzer	Tagen	Stunden
Januar	10.119	4.733	1.223	453	914	1.542	31	1.038	30	379
Februar	8.929	4.519	878	427	902	1.423	33	1.064	29	363
März	10.821	4.662	1.010	600	1.315	1.857	24	691	31	391
April	8.617	4.123	835	548	854	1.236	30	654	30	372
Mai	7.873	3.829	611	361	678	1.316	32	569	31	364
Juni	8.027	2.939	661	410	1.307	1.540	25	325	29	365
Juli										
August										
September										
Oktober										
November										
Dezember										
Gesamt										
Jahr 2011	91.802	39.574	9.566	4.804	10.063	16.045	302	7.685	317	3.847
Jahr 2010	91.831	38.684	11.627	5.382	9.944	15.750	278	5.846	326	3.930
Jahr 2009	78.507	32.985	6.333	4.284	10.549	14.462	291	6.656	306	3.661
Jahr 2008	70.632	26.342	4.280	4.241	10.810	15.077	306	5.766	317	3.637
Jahr 2007	46.891	17.734	3.893	3.015	7.476	9.515	237	3.650	303	3.796

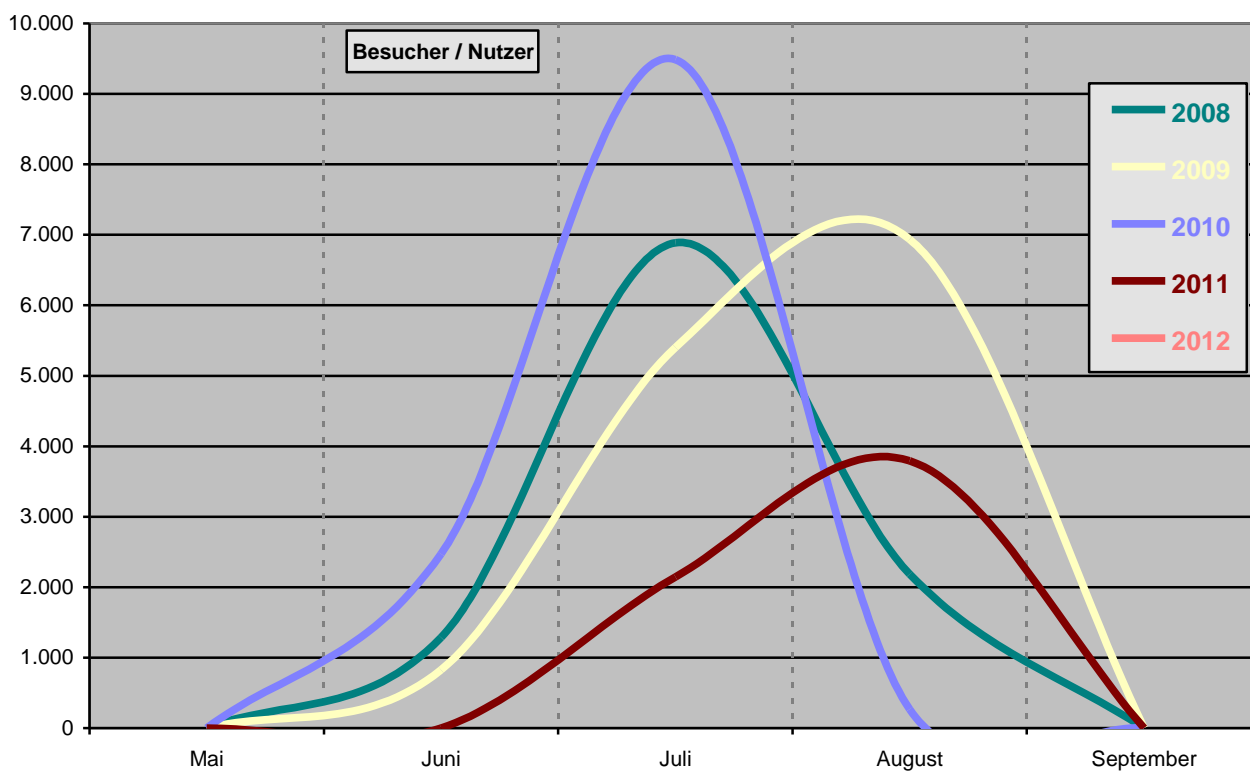


(Quelle : SG Kultur und Sport, Schwimmhalle)

• Freibad

Bei den nachfolgenden Angaben ist ein Überblick über die Anzahl der Besucher sowie Zahl der Veranstaltungen aufgeführt.

2012	Nutzer			Veranstaltungen		Öffnungszeiten	
	Gesamt	Bevölkerung	Verein	Anzahl	Nutzer	Tagen	Stunden
Mai	x	x	x	x	x	x	x
Juni	267	252	15	0	0	1	10
Juli							
August							
September							
Gesamt							
Jahr 2011	5.938	5.468	470	0	0	45	435
Jahr 2010	12.228	12.013	215	0	0	42	412
Jahr 2009	13.171	12.003	563	0	0	80	755
Jahr 2008	10.364	8.591	488	11	1.002	80	701
Jahr 2007	6.011	5.091	687	1	80	65	609

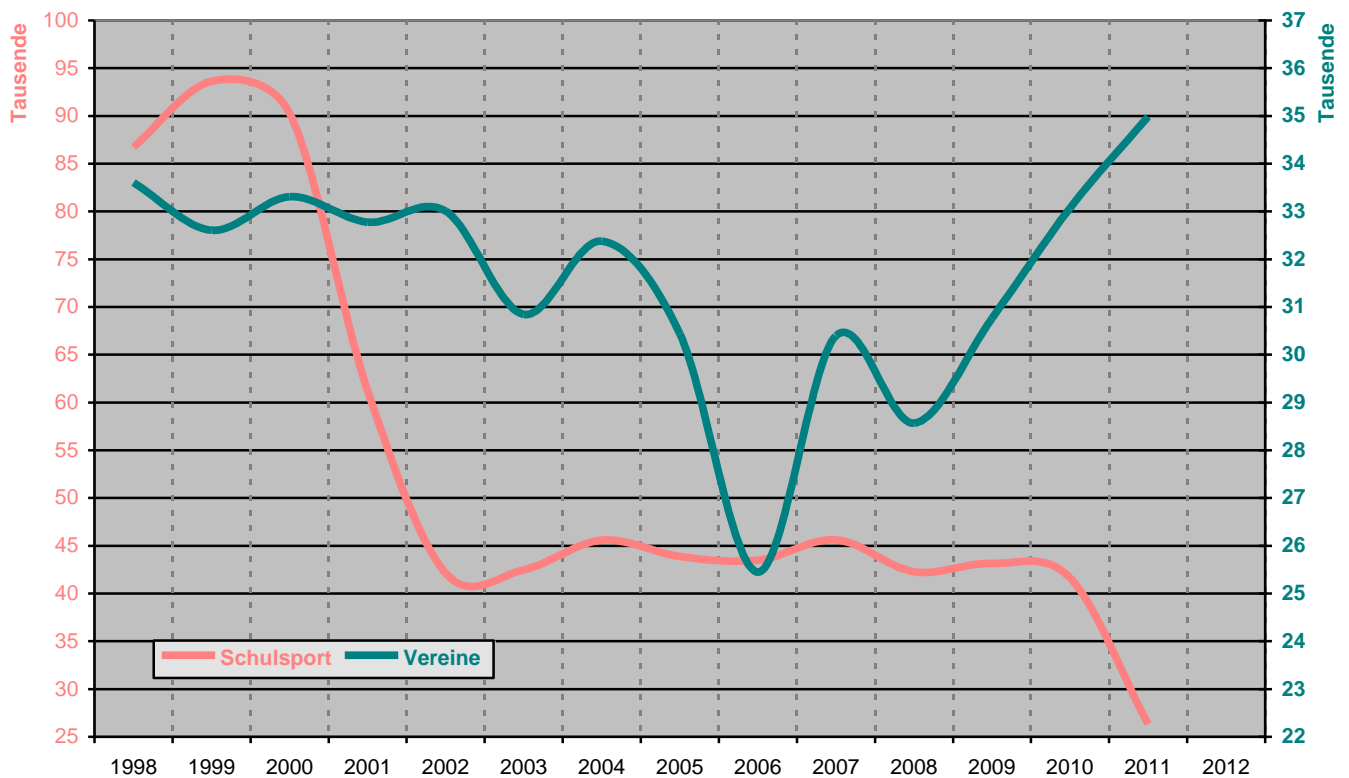


(Quelle : SG Kultur und Sport, Freibad)

• Sporthalle „Franz Vollbring“

Bei den nachfolgenden Angaben ist ein Überblick über die Anzahl der Nutzer sowie Zahl der Veranstaltungen aufgeführt. Die Sporthalle war im Sommer zeitweise geschlossen.

2012	Nutzer			Veranstaltungen		Öffnungszeiten	
	Gesamt	Schulen	Verein	Anzahl	Nutzer	Tagen	Stunden
Januar	4.481	840	3.641	5	1.290	26	269
Februar	4.223	1.000	3.223	3	665	24	304
März	5.776	1.600	4.176	6	1.398	27	327
April	4.380	1.380	3.000	4	645	23	298
Mai	5.180	1.400	3.780	6	660	25	331
Juni	4.890	1.510	3.380	2	300	23	295
Juli							
August							
September							
Oktober							
November							
Dezember							
Gesamt							
Jahr 2011	61.323	26.340	34.983	86	11.670	267	3.171
Jahr 2010	74.705	41.636	33.069	80	8.745	268	3.074
Jahr 2009	73.924	43.164	30.760	87	6.848	253	2.975
Jahr 2008	70.831	42.264	28.567	83	4.974	247	2.898
Jahr 2007	76.020	45.621	30.399	74	3.008	254	2.989



(Quelle : SG Kultur und Sport, Sporthalle „Franz Vollbring“)

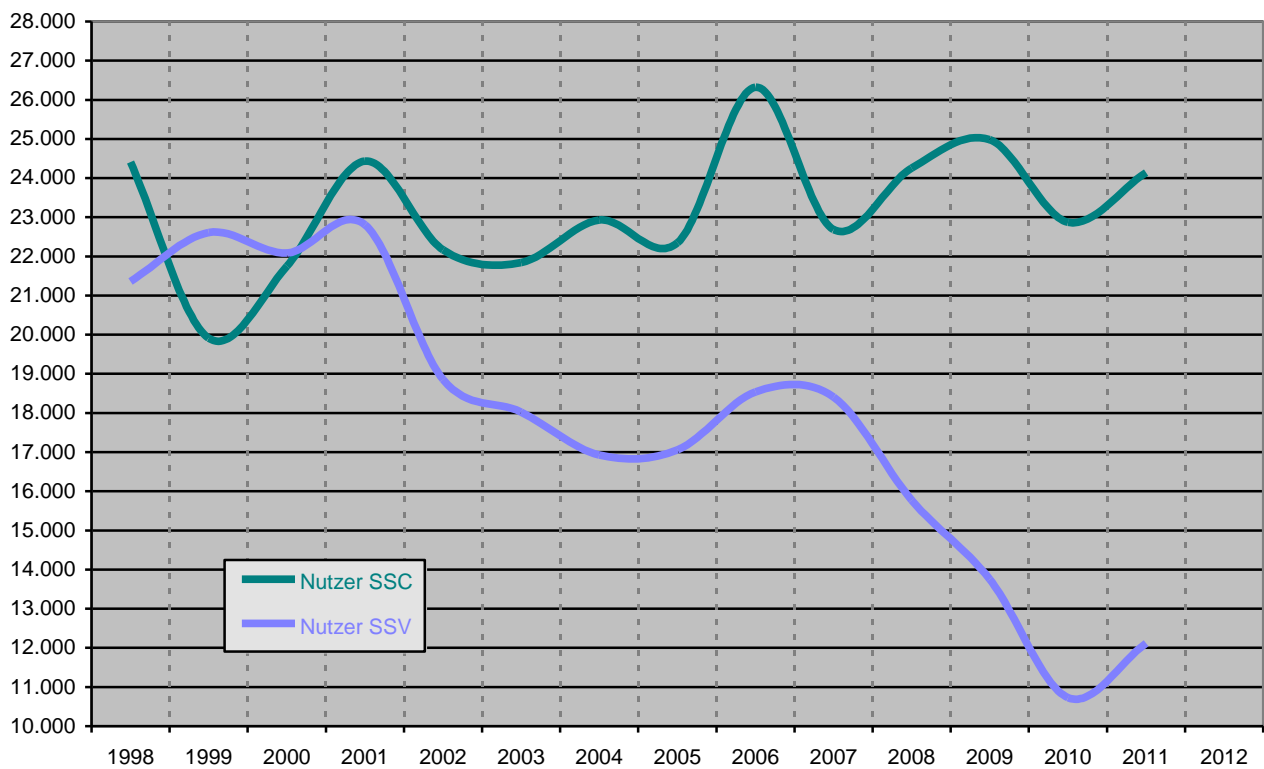
• Stadion Magdeburger Straße (SSC) und BarbarasträÙe (SSV)

Bei den nachfolgenden Angaben ist ein Überblick über die Anzahl der Nutzer sowie Zahl der Veranstaltungen aufgeführt.

Nutzer	Magdeburger Straße						BarbarasträÙe					
	Gesamt			dav. Vereine			Gesamt			dav. Vereine		
	2010	2011	2012	2010	2011	2012	2010	2011	2012	2010	2011	2012
Januar	630	910	780	630	910	780	200	200	270	200	200	270
Februar	690	1.354	1.044	690	1.354	1.044	330	375	570	330	375	570
März	1.566	2.074	2.097	1.566	2.074	2.097	1.095	1.125	1.050	1.095	1.125	1.050
April	2.176	2.102	2.140	1.676	2.102	2.140	1.085	1.305	1.380	1.085	1.305	1.380
Mai	3.164	3.234	2.589	2.614	2.434	2.089	1.594	1.750	1.600	1.594	1.750	1.600
Juni	3.236	2.138	2.992	2.856	1.508	1.972	924	890	595	724	790	595
Juli	1.458	1.232		1.458	1.182		888	830		888	830	
August	2.266	2.182		2.266	2.182		1.190	1.890		1.190	1.890	
September	2.384	3.188		2.034	2.588		1.170	1.425		1.170	1.425	
Oktober	2.450	2.450		2.450	2.250		1.020	990		1.020	990	
November	1.874	1.912		1.874	1.912		915	1.035		915	1.035	
Dezember	977	1.360		977	1.360		315	300		315	300	
Gesamt	22.871	24.136		21.091	21.856		10.726	12.115		10.526	12.015	

Veranstaltungen	Magdeburger Straße						BarbarasträÙe					
	Anzahl			Nutzer			Anzahl			Nutzer		
	2010	2011	2012	2010	2011	2012	2010	2011	2012	2010	2011	2012
Januar	0	0	0	0	0	0	0	0	1	0	0	30
Februar	0	7	2	0	124	44	1	2	3	30	60	90
März	5	18	18	176	324	344	13	14	13	390	420	390
April	20	17	19	866	452	430	20	19	20	300	570	600
Mai	20	18	19	714	1.418	1.054	24	23	19	720	690	540
Juni	12	8	17	1.466	744	1.524	12	11	8	500	400	240
Juli	9	3		198	182		1	1		480	300	
August	0	18		0	732		13	26		390	1.340	
September	26	32		784	1.408		14	19		420	570	
Oktober	23	23		750	600		13	13		390	390	
November	8	23		164	422		12	12		360	360	
Dezember	1	3		22	60		3	4		90	120	
Gesamt	124	170		5.140	6.466		126	144		4.070	5.220	

Öffnungs-zeiten	Magdeburger Straße						Barbarastraße					
	Tage			Stunden			Tage			Stunden		
	2010	2011	2012	2010	2011	2012	2010	2011	2012	2010	2011	2012
Januar	27	29	29	292	306	310	31	31	30	240	240	240
Februar	28	28	29	296	320	328	28	28	29	288	288	288
März	31	31	31	402	361	348	31	31	31	345	345	345
April	28	28	28	375	307	305	30	30	30	369	360	360
Mai	31	31	29	368	352	312	31	31	31	348	348	348
Juni	30	30	30	353	347	341	30	29	30	378	364	330
Juli	31	31		367	346		31	31		330	330	
August	31	31		355	360		31	31		330	330	
September	30	30		354	346		30	30		360	360	
Oktober	31	31		353	348		31	31		375	375	
November	30	29		353	347		30	30		294	360	
Dezember	29	29		321	327		29	29		180	180	
Gesamt	357	358		4.189	4.067		363	362		3.837	3.880	

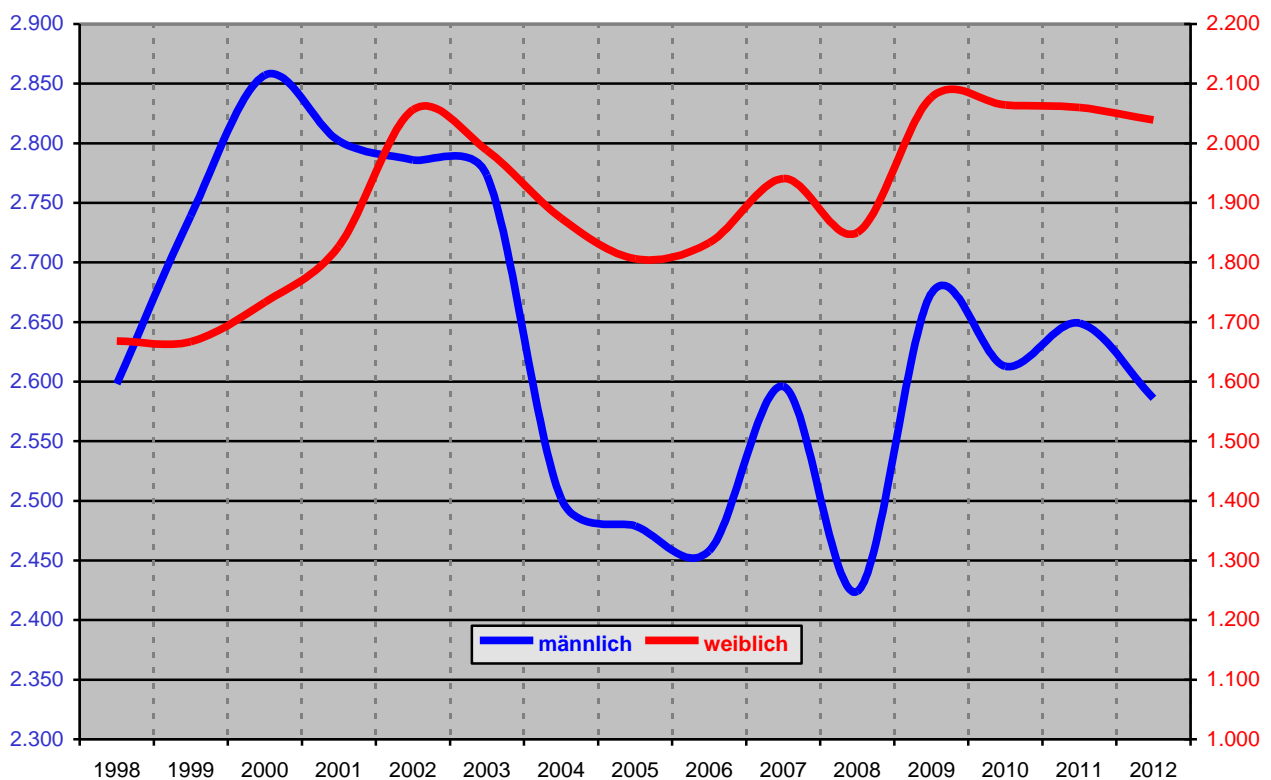


(Quelle : SG Kultur und Sport, Stadion des SSC, Stadion des SSV)

• Sportvereine

Bei den nachfolgenden Angaben wird ein Überblick über die Sportvereine gegeben. Der Organisiertheitsgrad ergibt sich aus der Anzahl der Mitglieder zur Bevölkerung der Stadt.

Stand	Vereine	Mitglieder	davon männlich	davon weiblich	davon Kinder und Jugendliche	Organisiertheitsgrad
01.01.2012	31	4.625	2.586	2.039	1.160	13,8 %
01.01.2011	32	4.709	2.649	2.060	1.222	13,9 %
01.01.2010	32	4.677	2.613	2.064	1.135	13,6 %
01.01.2009	33	4.751	2.674	2.077	1.199	13,7 %
01.01.2008	28	4.274	2.424	1.850	1.096	13,0 %
01.01.2007	28	4.537	2.596	1.941	1.171	13,6 %
01.01.2006	28	4.291	2.458	1.833	1.171	12,7 %
01.01.2005	28	4.285	2.479	1.806	1.123	12,5 %
01.01.2004	27	4.376	2.502	1.874	1.118	12,6 %
01.01.2003	25	4.761	2.773	1.988	1.502	13,5 %

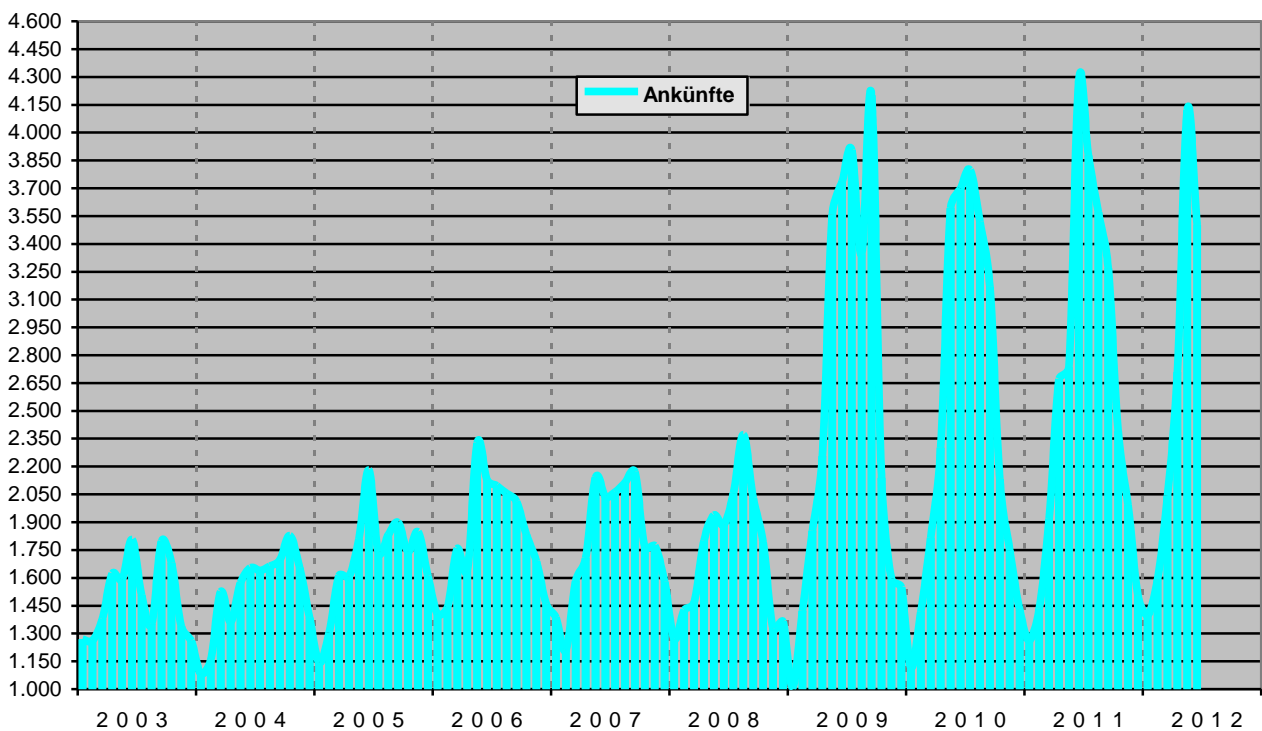


(Quelle : SG Kultur und Sport)

Kur und Tourismus

• Fremdenverkehr

Gesamt	Ankünfte				Übernachtungen				durchschnittliche Aufenthaltsdauer in Tagen			
	2009	2010	2011	2012	2009	2010	2011	2012	2009	2010	2011	2012
Januar	1.012	1.118	1.262	1.397	7.851	9.003	8.190	9.462	7,8	8,1	6,5	6,8
Februar	1.421	1.417	1.433	1.590	8.910	9.345	9.340	13.657	6,3	6,6	6,5	8,6
März	1.854	1.816	1.918	2.041	10.280	11.225	11.435	11.657	5,5	6,2	6,0	5,7
April	2.255	2.300	2.673	2.709	11.610	13.191	14.136	14.380	5,1	5,7	5,3	5,3
Mai	3.556	3.593	2.736	4.121	15.135	16.891	13.109	16.963	4,3	4,7	4,8	4,1
Juni	3.736	3.698	4.282	3.501	15.288	16.467	16.749	14.857	4,1	4,5	3,9	4,2
Juli	3.906	3.799	3.877		18.435	18.491	16.488		4,7	4,9	4,3	
August	3.345	3.519	3.570		14.923	16.686	15.604		4,5	4,7	4,4	
September	4.201	3.170	3.268		15.066	14.491	13.883		3,6	4,6	4,2	
Oktober	2.138	2.133	2.391		12.073	12.772	13.744		5,6	6,0	5,7	
November	1.595	1.748	1.991		9.900	10.798	10.987		6,2	6,2	5,5	
Dezember	1.549	1.429	1.505		9.866	10.149	10.567		6,4	7,1	7,0	
Durchschnitt	2.547	2.478	2.576		12.445	13.292	12.853		5,3	5,8	5,3	

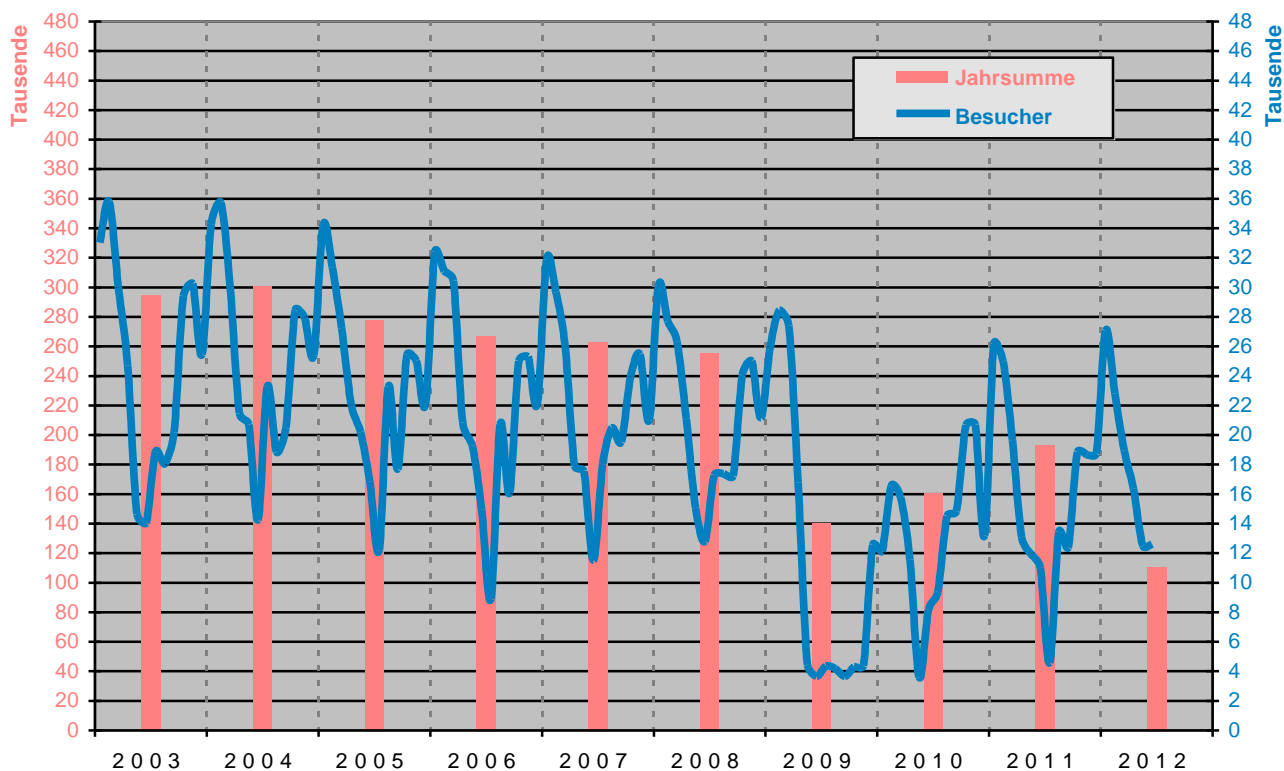


(Quelle : Statistisches Landesamt Sachsen-Anhalt)

• Solequell

Das Schwimmbad im Solequell war wegen Sanierungsarbeiten von Anfang Mai bis Ende November 2009 geschlossen. Das Solequell war im Sommer zeitweise geschlossen.

2012	B e s u c h e r					Öffnungszeiten	
	Gesamt	Schwimmbad	Sauna	Erwachsene	Kinder	Tagen	Stunden
Januar	27.065	19.984	7.171	23.846	3.219	31	367
Februar	22.828	16.504	6.324	20.362	2.466	29	352
März	18.967	13.469	5.498	17.382	1.585	31	378
April	16.360	11.992	4.368	14.468	1.892	30	354
Mai	12.508	9.217	3.291	11.098	1.147	31	352
Juni	12.604	9.232	3.372	11.457	1.147	30	366
Juli							
August							
September							
Oktober							
November							
Dezember							
Gesamt							
Jahr 2011	193.505	141.682	51.823	174.186	19.319	337	4.229
Jahr 2010	161.086	131.559	29.527	142.446	18.640	337	4.164
Jahr 2009	140.113	78.619	61.494	128.341	11.772	363	4.013
Jahr 2008	255.268	183.166	72.102	233.016	22.252	364	4.972
Jahr 2007	262.964	188.474	74.490	240.519	22.445	357	4.866

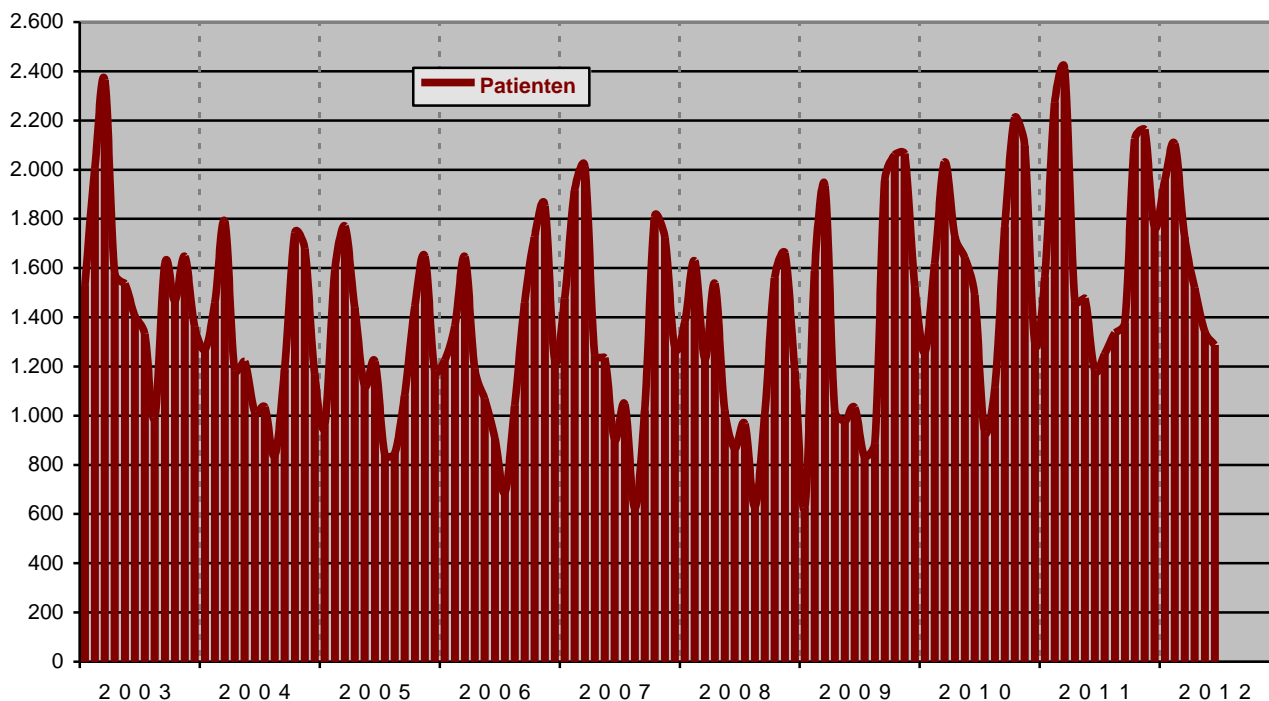


(Quelle : Solepark Schönebeck / Bad Salzelmen)

• Lindenbad

Bei den nachfolgenden Angaben wird ein Überblick über die Anzahl der Patienten sowie Zahl der Therapien in der Physiotherapie sowie der Inhalation aufgeführt.

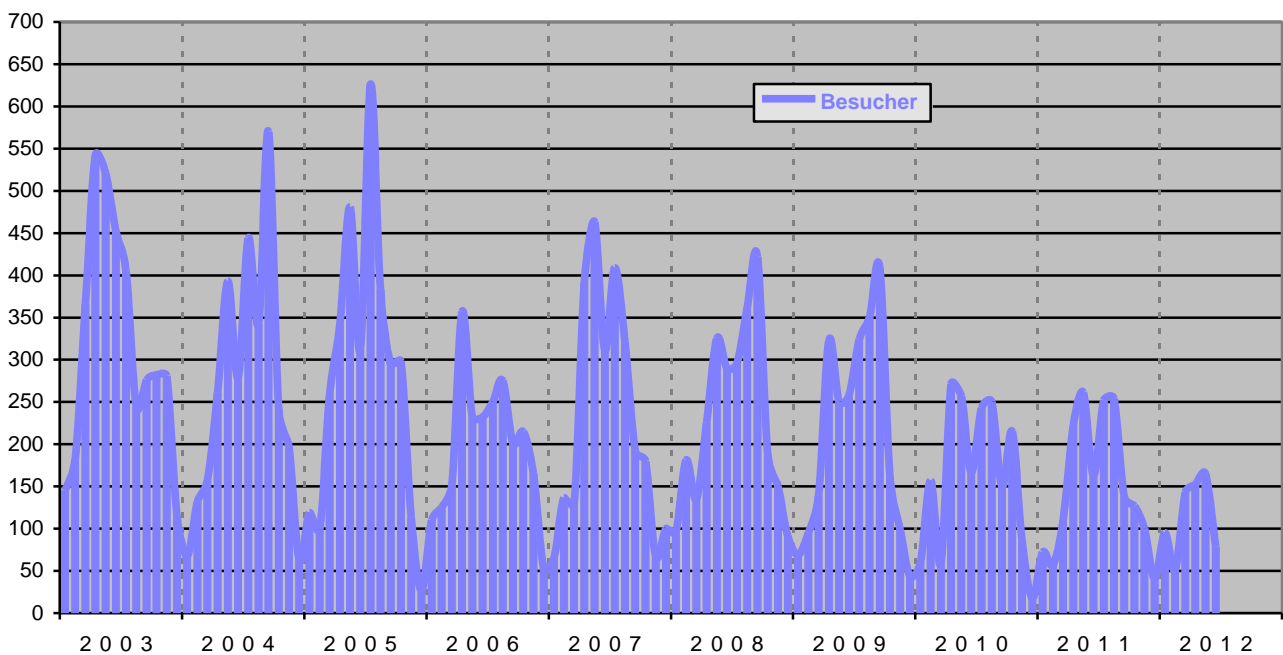
	Patienten					Therapien				
	2008	2009	2010	2011	2012	2008	2009	2010	2011	2012
Januar	1.378	625	1.259	1.564	1.957	2.067	1.659	1.259	1.452	1.848
Februar	1.629	1.588	1.617	2.273	2.105	2.627	3.006	1.638	2.170	1.982
März	1.231	1.935	2.030	2.407	1.725	2.250	3.105	2.159	2.363	1.547
April	1.536	1.017	1.729	1.464	1.520	2.834	1.939	1.819	1.320	1.416
Mai	1.021	978	1.642	1.477	1.342	2.079	1.813	1.683	1.414	1.256
Juni	867	1.032	1.490	1.185	1.287	1.589	1.931	1.539	1.137	1.145
Juli	966	831	933	1.251		1.659	1.442	902	1.116	
August	630	886	1.114	1.337		1.072	1.723	1.183	1.282	
September	1.004	1.956	1.767	1.377		2.007	1.957	1.666	1.516	
Oktober	1.560	2.060	2.211	2.124		2.517	2.142	2.162	2.009	
November	1.660	2.064	2.098	2.163		2.542	2.075	2.020	2.244	
Dezember	1.228	1.523	1.293	1.765		1.840	1.643	1.286	1.680	
Gesamt	14.710	16.495	19.183	20.387		25.083	24.435	19.316	19.973	



(Quelle : Solepark Schönebeck / Bad Salzelmen)

• Kunsthof

	Besucher						Öffnungszeiten					
	Erwachsene			Kinder			Tage			Stunden		
	2010	2011	2012	2010	2011	2012	2010	2011	2012	2010	2011	2012
Januar	57	69	93	2	3	2	12	10	10	60	60	60
Februar	145	52	51	12	5	0	8	8	8	48	48	48
März	55	105	139	4	5	4	8	8	9	48	48	63
April	233	219	135	38	3	17	30	30	22	158	158	91
Mai	247	253	159	10	8	6	31	31	24	165	165	96
Juni	163	155	73	4	8	6	30	30	22	158	158	88
Juli	215	226		28	26		31	31		163	165	
August	234	228		16	26		31	31		165	163	
September	139	132		11	6		30	30		158	153	
Oktober	210	112		5	15		10	12		60	70	
November	66	89		19	11		8	8		48	48	
Dezember	18	35		0	6		6	15		36	72	
Gesamt	1.782	1.675		150	122		235	244		1.267	1.308	

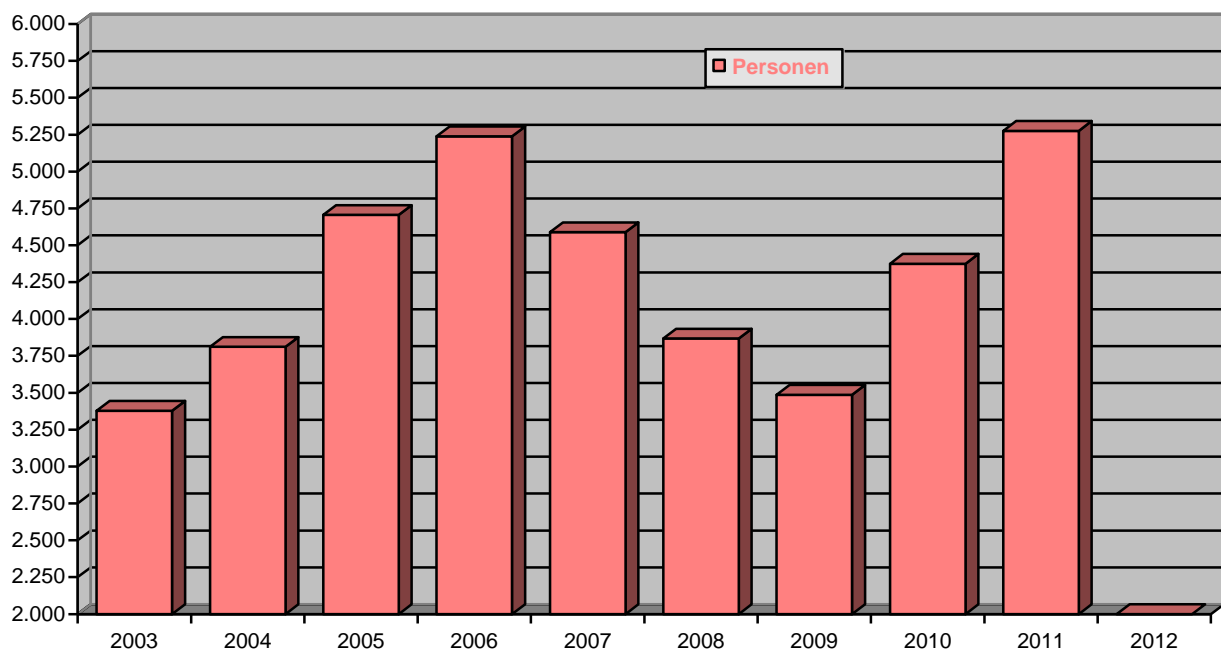


(Quelle : Solepark Schönebeck / Bad Salzelmen)

• Führungen des Soleparkes

Die unten aufgeführten Zahlen von Führungen sind in erster Linie Führungen durch den Kurpark, durch den Kunsthof oder durch Bad Salzelmen.

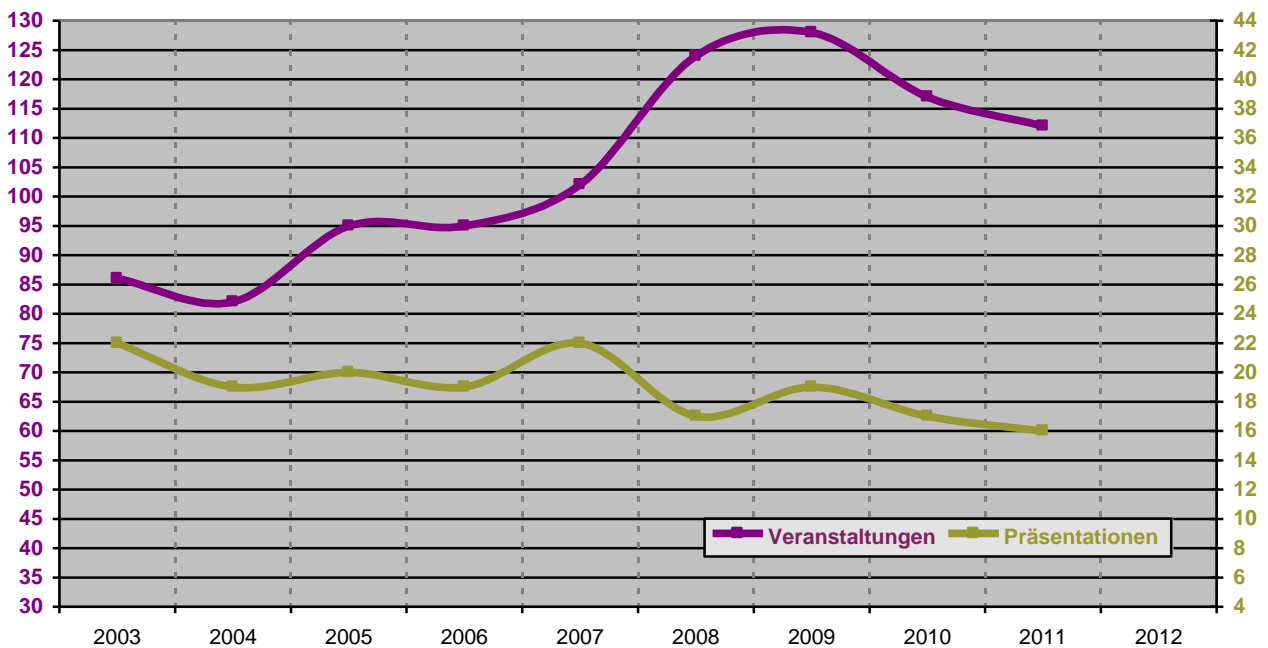
	Führungen					Personen				
	2008	2009	2010	2011	2012	2008	2009	2010	2011	2012
Januar	6	6	6	4	7	157	141	101	56	129
Februar	5	4	8	6	5	67	84	113	52	67
März	11	11	10	8	9	180	157	186	90	148
April	28	28	21	21	24	483	478	337	379	434
Mai	23	40	31	25	25	379	538	521	395	322
Juni	31	29	46	31	27	580	502	818	496	415
Juli	31	25	20	33		541	318	317	766	
August	16	26	21	22		245	484	306	400	
September	28	42	38	23		474	789	935	356	
Oktober	17	21	19	29		315	207	311	1.347	
November	8	15	14	18		207	296	222	644	
Dezember	12	18	8	11		240	448	207	295	
Gesamt	216	265	242	231		3.868	3.487	4.374	5.276	



(Quelle : Solepark Schönebeck / Bad Salzelmen)

• Präsentationen und Veranstaltungen des Soleparkes

	Veranstaltung					Präsentationen				
	2008	2009	2010	2011	2012	2008	2009	2010	2011	2012
Januar	5	4	3	5	8	1	2	2	1	1
Februar	4	5	3	3	6	2	2	1	3	1
März	10	9	8	5	8	1	3	3	3	1
April	8	11	9	8	10	2	2	0	2	0
Mai	16	16	17	14	13	2	0	2	1	1
Juni	15	12	8	11	9	1	2	1	1	0
Juli	14	12	11	14		0	0	0	0	
August	15	18	12	13		1	2	1	0	
September	13	19	15	15		3	0	0	2	
Oktober	5	9	14	9		2	4	4	2	
November	10	7	10	6		1	1	2	1	
Dezember	9	6	7	9		1	1	1	0	
Gesamt	124	128	117	112		17	19	17	16	



(Quelle : Solepark Schönebeck / Bad Salzelmen)