

# **STADT SCHÖNEBECK (ELBE)**

## **Statistik** **Heft 2 / 2011**

**SG ORG. UND INFO.**  
**STATISTIKSTELLE**

# Übersicht

<b>1. Allgemeine Angaben</b> .....	<b>Seite 3</b>
<b>2. Bevölkerung</b> .....	<b>Seite 4</b>
• Bevölkerungsentwicklung	
• natürliche und räumliche Bevölkerungsbewegung	
• Altersentwicklung	
• Arbeitslosenentwicklung	
• Sozialversicherungspflichtig Beschäftigte	
• Geringfügig entlohnte Beschäftigte	
• Eheschließungen	
• Bestattungen	
<b>3. Wirtschaft</b> .....	<b>Seite 10</b>
• Betriebe im Verarbeitenden Gewerbe sowie Bergbau und Gewinnung von Steinen und Erden	
• Betriebe im Bauhauptgewerbe	
• Gewerbebestand	
<b>4. Finanzen</b> .....	<b>Seite 13</b>
• Steuereinnahmen	
• Schuldenstand	
<b>5. Wohnungswesen</b> .....	<b>Seite 16</b>
• Zahl der Wohngeldanträge / -zahlungen	
<b>6. Ordnungswesen</b> .....	<b>Seite 17</b>
• geahndete Ordnungswidrigkeiten	
<b>7. Bildung und Betreuung</b> .....	<b>Seite 18</b>
• Schulen und deren Belegung	
<b>8. Kultur</b> .....	<b>Seite 19</b>
• Stadtbibliothek	
• Stadtarchiv	
<b>9. Sport</b> .....	<b>Seite 21</b>
• Schwimmhalle	
• Freibad	
• Sporthalle „Franz Vollbring“	
• Stadion Magdeburger Straße (SSC) und Barbarastraße (SSV)	
• Sportvereine	
<b>10. Kur und Tourismus</b> .....	<b>Seite 27</b>
• Fremdenverkehr	
• Solequell	
• Lindenbad	
• Kunsthof	
• Führungen des Soleparkes	
• Präsentationen und Veranstaltungen des Soleparkes	

# Allgemeine Angaben

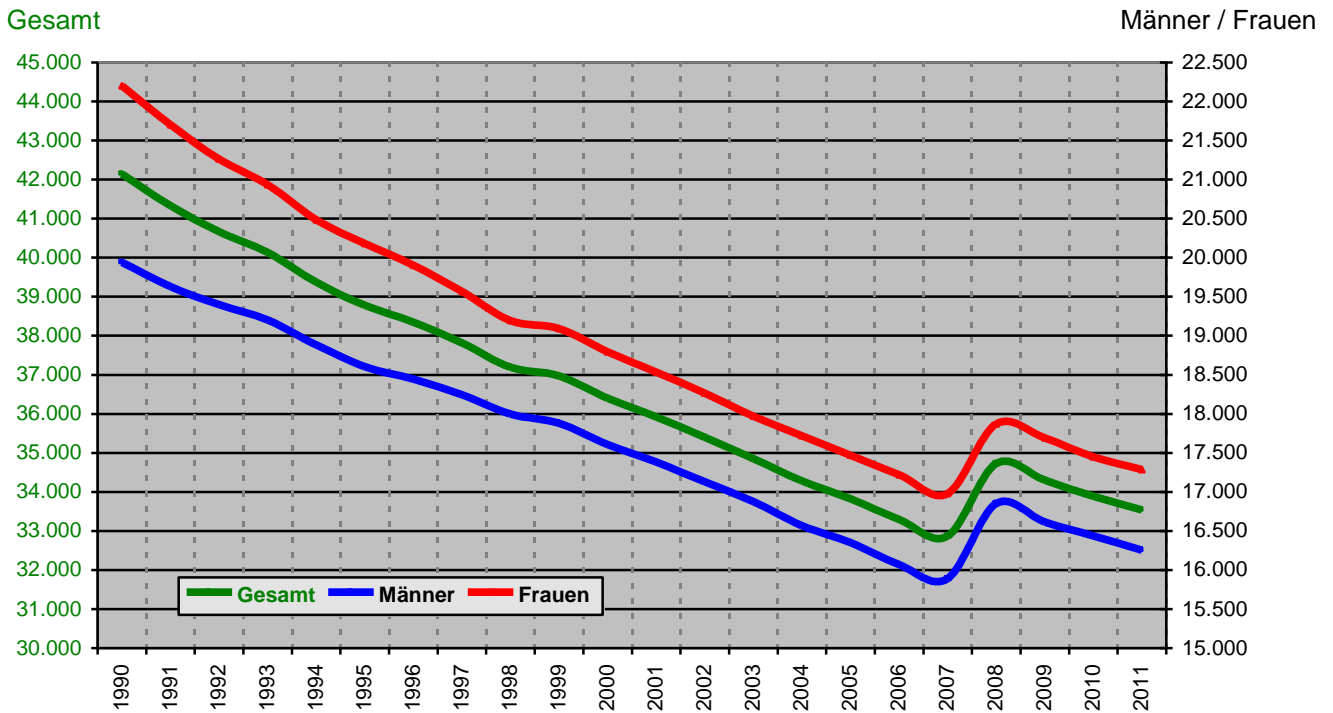
Art der Gemeinde	Mittelzentrum mit Teilfunktion eines Oberzentrums
Gemeindenummer	15089305
Geographische Lage (Rathaus)	52° 01' 14" nördlicher Breite 11° 44' 17" östlicher Länge
Nord - Süd - Ausdehnung	10,9 km
Ost - West - Ausdehnung	13,7 km
katasteramtliche Fläche	Gesamt: 85,81 km <sup>2</sup> davon Wasser : 4,54 km <sup>2</sup> Verkehr : 4,53 km <sup>2</sup> Wald : 14,75 km <sup>2</sup>
Länge der Elbe in Schönebeck	14,0 km
Angrenzende Städte / Gemeinden	Nord : Landeshauptstadt Magdeburg, Gommern Ost : Barby, Pömmelte Süd : Calbe, Eggersdorf West : Welsleben, Biere
Angrenzende Verkehrswege	Bahn : Magdeburg <-> Halle, Leipzig Magdeburg <-> Staßfurt, Aschersleben Auto : Welsleben <-> Gommern B 246a Nord : über Magdeburg an die A 2 West : Richtung Welsleben an die A14 / B 71 Wasser : Elbe mit Hafen in Frohse
Besondere Bauwerke	Gradierwerk (350 m Länge) Rathaus Kreismuseum Salzturm (37 m Höhe) St.-Johannis-Kirche (52 m Höhe) St.-Jakobi-Kirche (52 m Höhe) Salzblume

# Bevölkerung

## • Bevölkerungsentwicklung

Ab dem Stand 31.12.2008 werden die Zahlen für die Stadt Schönebeck (Elbe) einschließlich der Eingemeindungen von Plötzky, Pretzien und Ranies ausgewiesen.

Stand	Bevölkerung in Personen			Stand	Bevölkerung in Personen		
	Gesamt	Männer	Frauen		Gesamt	Männer	Frauen
30.12.2011	33.539	16.252	17.287	31.12.2000	36.397	17.606	18.791
31.12.2010	33.888	16.438	17.450	31.12.1999	36.968	17.878	19.090
31.12.2009	34.305	16.612	17.693	31.12.1998	37.191	17.997	19.194
31.12.2008	34.723	16.850	17.873	31.12.1997	37.813	18.246	19.567
31.12.2007	32.867	15.888	16.979	31.12.1996	38.347	18.444	19.903
31.12.2006	33.290	16.070	17.220	31.12.1995	38.786	18.605	20.181
31.12.2005	33.823	16.352	17.471	31.12.1994	39.370	18.884	20.486
31.12.2004	34.288	16.570	17.718	31.12.1993	40.137	19.203	20.934
31.12.2003	34.847	16.877	17.970	31.12.1992	40.664	19.400	21.264
31.12.2002	35.395	17.130	18.265	31.12.1991	41.331	19.630	21.701
31.12.2001	35.919	17.383	18.536	31.12.1990	42.142	19.940	22.202
2001 -> 2011	- 2.380	- 1.131	- 1.249	1990 -> 2011	- 8.603	- 3.688	- 4.915

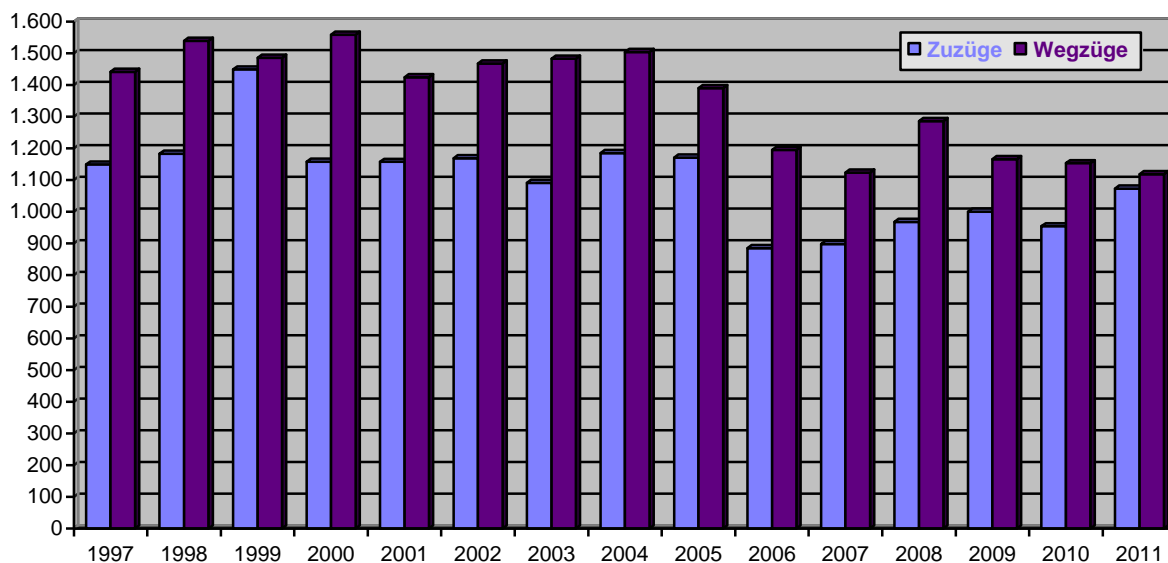
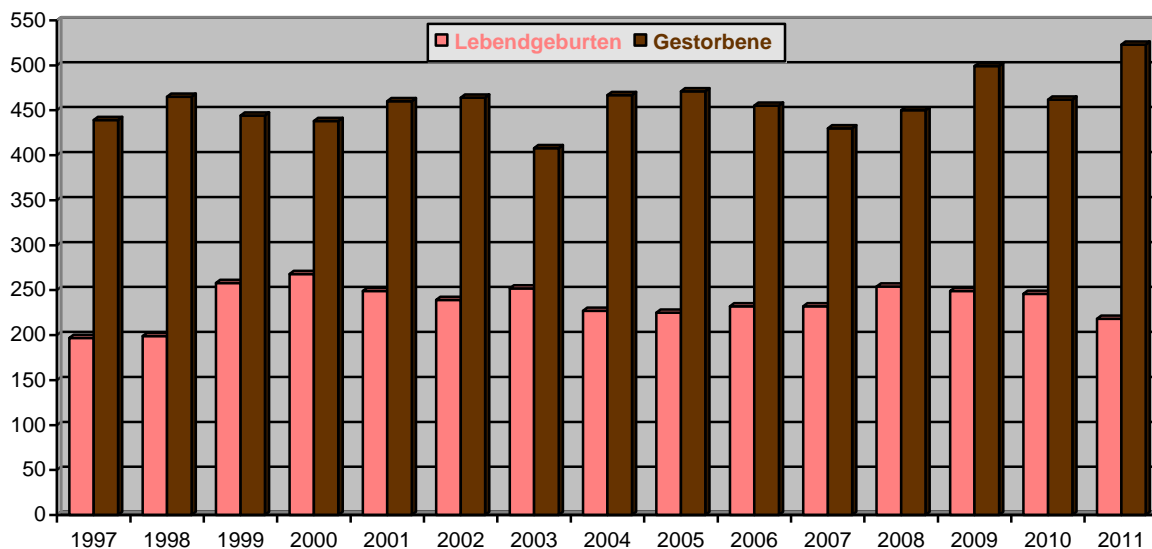


(Quelle : Statistisches Landesamt Sachsen-Anhalt)

## • natürliche und räumliche Bevölkerungsbewegung

Ab dem Stand 31.12.2008 werden die Zahlen für die Stadt Schönebeck (Elbe) einschließlich der Eingemeindungen von Plötzky, Pretzien und Ranies ausgewiesen.

Stand	in Personen			
	Lebendgeburten	Gestorbene	Zuzüge	Fortzüge
31.12.2011	218	523	1.073	1.118
31.12.2010	246	462	954	1.153
31.12.2009	249	499	1.000	1.166
31.12.2008	254	450	968	1.286
31.12.2007	232	430	898	1.123
31.12.2006	232	455	885	1.195
31.12.2005	225	471	1.171	1.390
31.12.2004	227	467	1.185	1.504
31.12.2003	252	408	1.091	1.483
31.12.2002	239	464	1.169	1.468

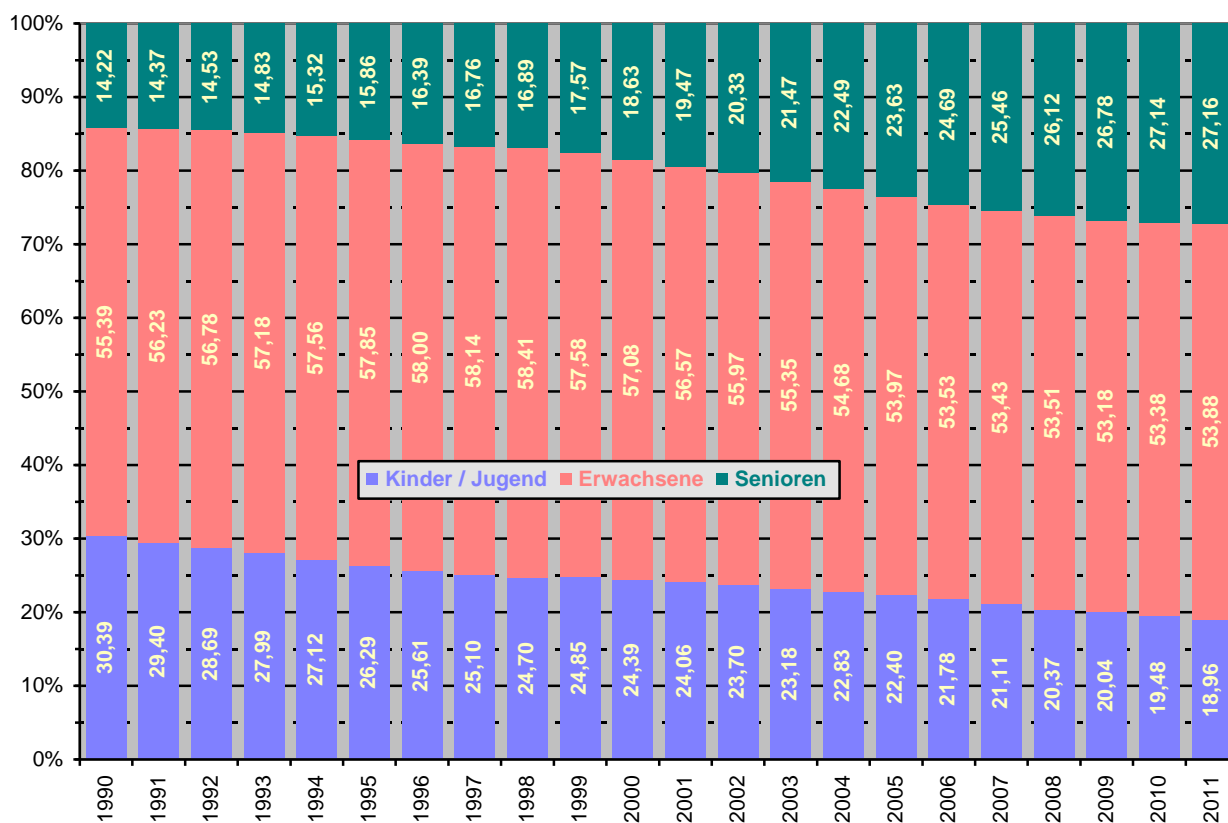


(Quelle : Statistisches Landesamt Sachsen-Anhalt)

## • Altersentwicklung

In der nachfolgenden Tabelle ist der Altersdurchschnitt in Schönebeck angegeben. Ab dem Stand 2008 werden die Zahlen für die Stadt Schönebeck (Elbe) einschließlich der Eingemeindungen von Plötzky, Pretzien und Ranies ausgewiesen.

Jahr	Kinder / Jugend (24 und jünger)	Erwachsene (25 bis 64)	Senioren (65 und älter)	Altersdurchschnitt in Jahren
2011	6.358	18.072	9.109	47,6
2010	6.601	18.090	9.197	47,3
2009	6.874	18.245	9.186	46,9
2008	7.075	18.579	9.069	46,6
2007	6.938	17.562	8.367	46,3
2006	7.249	17.822	8.219	45,8
2005	7.575	18.256	7.992	45,4
2004	7.828	18.748	7.712	45,0
2003	8.077	19.287	7.483	44,6
2002	8.390	19.810	7.195	44,1

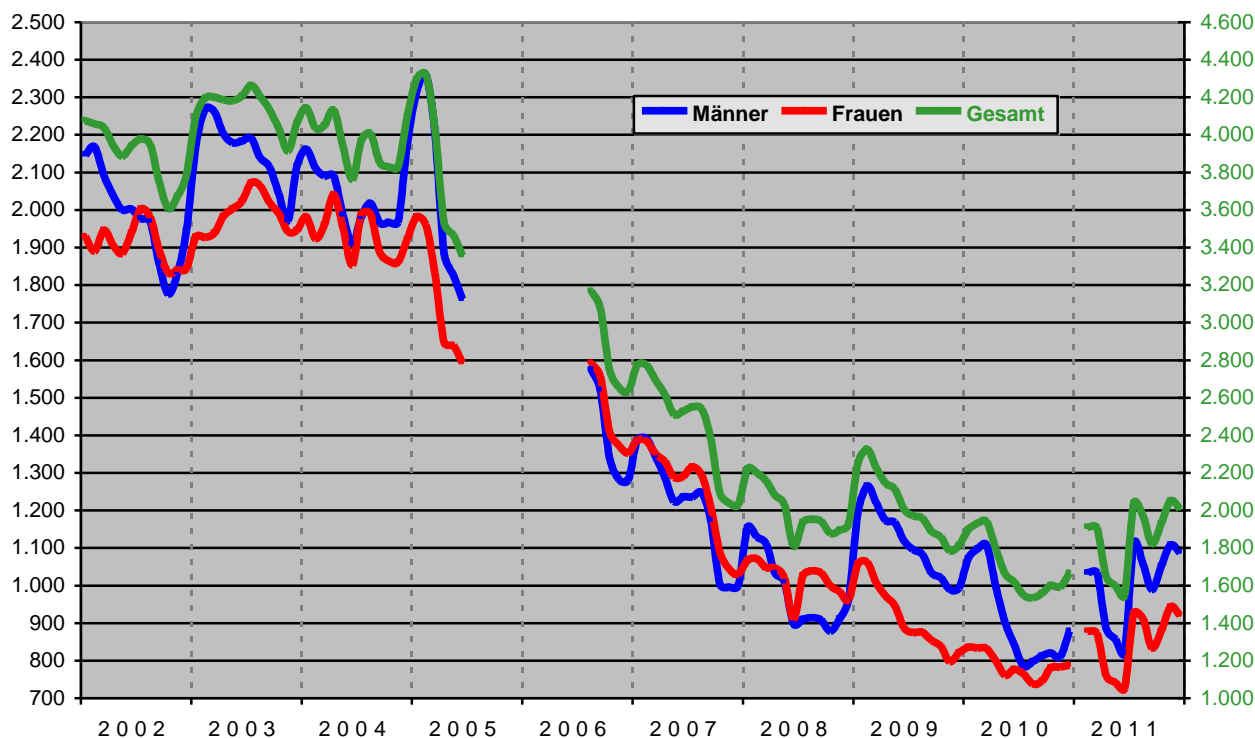


(Quelle : Statistisches Landesamt Sachsen-Anhalt, eigene Berechnungen)

## • Arbeitslosenentwicklung

Für die Stadt wird von der Bundesagentur für Arbeit leider keine Arbeitslosenquote ausgewiesen. Für September 2005 bis Juli 2006 liegen keine Daten für die Stadt vor. Auf Grund der Zusammenlegung der Behörden im Salzlandkreis können keine Daten für Januar ermittelt werden.

2011	Gesamt	davon Männer	davon Frauen	davon unter 25	davon über 55	Quote	
						Kreis	Land
Januar	x	x	x	x	x	14,4	13,1
Februar	1.912	1.034	878	84	359	14,4	13,0
März	1.906	1.034	872	100	360	13,8	12,5
April	1.645	885	760	104	325	12,0	11,9
Mai	1.599	857	742	88	321	11,2	11,5
Juni	1.546	820	726	78	320	11,1	11,2
Juli	2.037	1.111	926	204	396	11,9	11,3
August	1.969	1.057	912	193	390	11,8	11,4
September	1.823	989	834	127	384	11,1	10,8
Oktober	1.931	1.052	879	162	391	11,1	10,6
November	2.051	1.108	943	134	409	11,4	10,8
Dezember	2.009	1.088	921	123	348	12,4	11,3
Durchschnitt	1.866	1.009	858	126	364	12,2	11,6
Jahr 2010	1.708	920	788	100	324	12,5	11,8
Jahr 2009	2.036	1.116	919	136	322	13,7	13,6
Jahr 2008	2.003	985	1.017	145	300	14,1	15,3
Jahr 2007	2.464	1.212	1.252	201	334	15,3	16,0
Jahr 2006	3.064	1.568	1.496	345	419	17,1	18,3



(Quelle : Bundesagentur für Arbeit)

## • Sozialversicherungspflichtig Beschäftigte

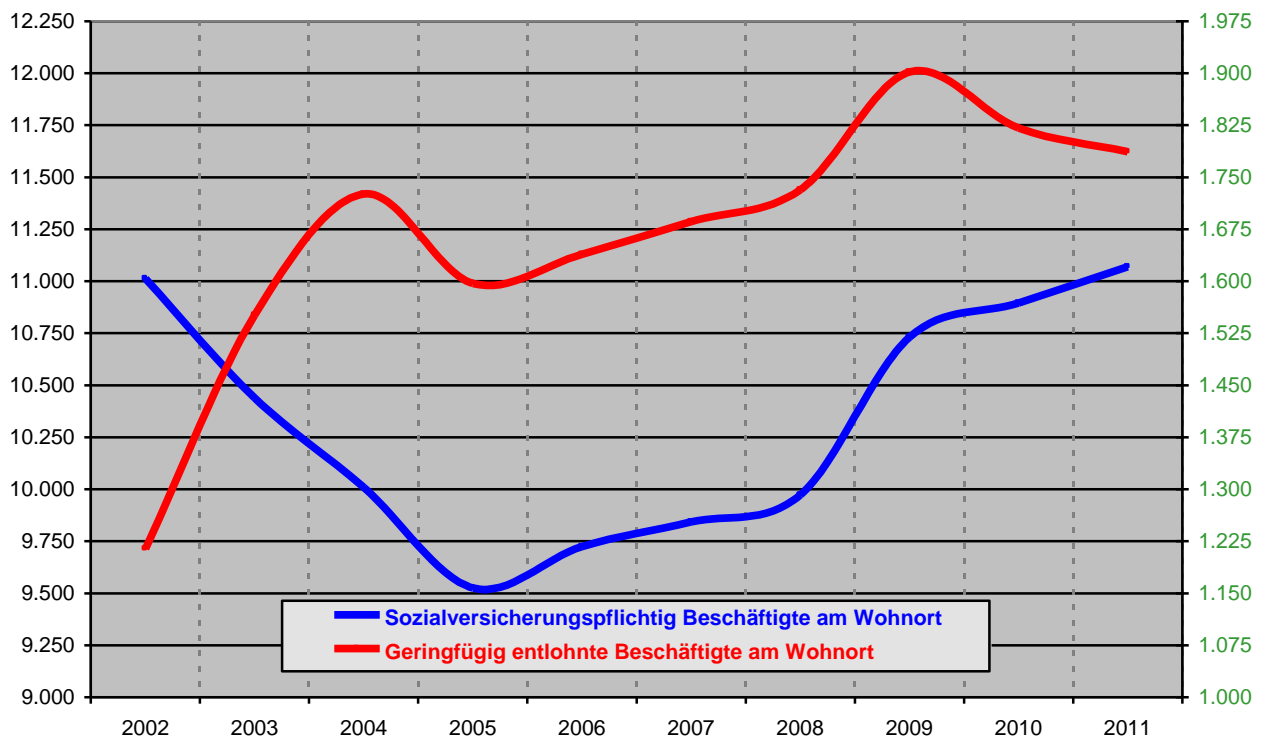
Angegeben sind die sozialversicherungspflichtig Beschäftigte mit Wohnort / Arbeitsort in der Stadt Schönebeck (Elbe) bzw. die Ein- und Auspendler.

30.06.	2011	2010	2009	2008	2007	2006	2005	2004	2003	2002
Wohnort	11.070	10.896	10.731	9.973	9.843	9.724	9.526	10.010	10.440	11.012
Arbeitsort	10.742	10.734	10.485	10.306	10.413	10.266	9.773	10.713	10.227	11.178
Wohnort = Arbeitsort	4.951	4.975	4.913	4.620	4.733	4.755	4.656	5.042	4.916	5.485
Einpendler	5.791	5.759	5.572	5.686	5.680	5.511	5.117	5.671	5.311	5.693
Auspendler	6.119	5.921	5.818	5.353	5.110	4.969	4.870	4.968	5.524	5.527

## • Geringfügig entlohnte Beschäftigte

Angegeben sind die geringfügig entlohnte Beschäftigte mit Wohnort / Arbeitsort in der Stadt Schönebeck (Elbe).

30.06.	2011	2010	2009	2008	2007	2006	2005	2004	2003	2002
Wohnort	1.787	1.821	1.902	1.732	1.686	1.639	1.597	1.726	1.551	1.214
Arbeitsort	1.834	1.990	2.036	2.042	1.735	1.717	1.654	1.734	1.566	1.209



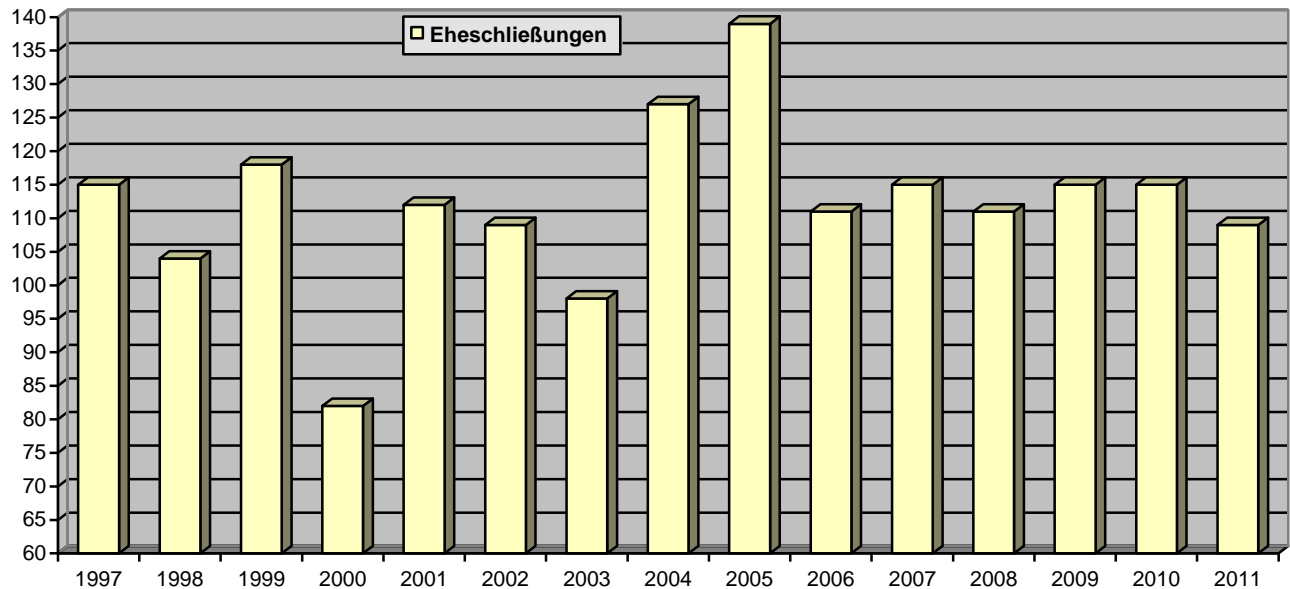
(Quelle : Bundesagentur für Arbeit)



## • Eheschließungen

Bei den Angaben handelt es sich um alle Eheschließungen die sich in Schönebeck ereigneten, auch wenn es keine Einwohner von Schönebeck sind.

Jahr	2011	2010	2009	2008	2007	2006	2005	2004	2003	2002
Anzahl	109	115	115	111	115	111	139	127	89	109



(Quelle : Standesamt)

## • Bestattungen

Die angegebenen Daten weisen die Anzahl der durchgeführten Bestattungen aus.

	Erdbestattungen					Feuerbestattungen				
	2007	2008	2009	2010	2011	2007	2008	2009	2010	2011
Januar	6	5	9	4	1	27	38	39	53	41
Februar	8	4	5	9	3	33	37	41	21	34
März	1	5	3	4	1	35	35	43	35	36
April	6	3	2	4	4	21	37	39	30	40
Mai	6	6	6	5	5	35	32	33	28	37
Juni	7	5	3	3	3	32	29	30	35	35
Juli	1	3	5	1	1	33	24	34	32	28
August	2	4	5	1	1	31	37	34	26	33
September	3	6	1	5	5	26	37	27	31	29
Oktober	4	6	2	2	3	27	23	34	30	28
November	7	5	4	0	5	29	25	25	19	35
Dezember	3	3	3	4	4	22	30	30	34	36
Gesamt	54	55	48	42	36	351	384	409	374	412

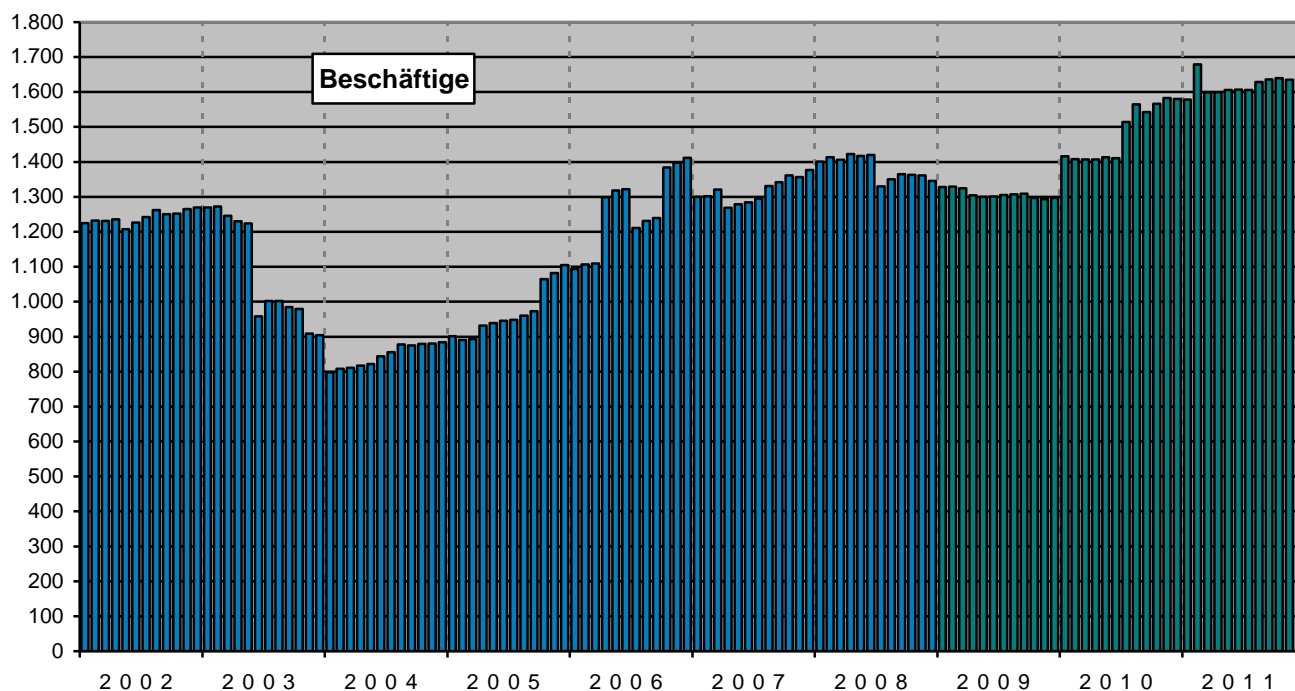
(Quelle : Friedhofsverwaltung)

# Wirtschaft

## • Betriebe im Verarbeitenden Gewerbe sowie Bergbau und Gewinnung von Steinen und Erden

Bis 2006 wurden bei der Erhebung der Daten Betriebe mit 20 und mehr tätigen Personen einbezogen. Ab 2007 werden nur noch Betriebe mit 50 und mehr tätigen Personen befragt.

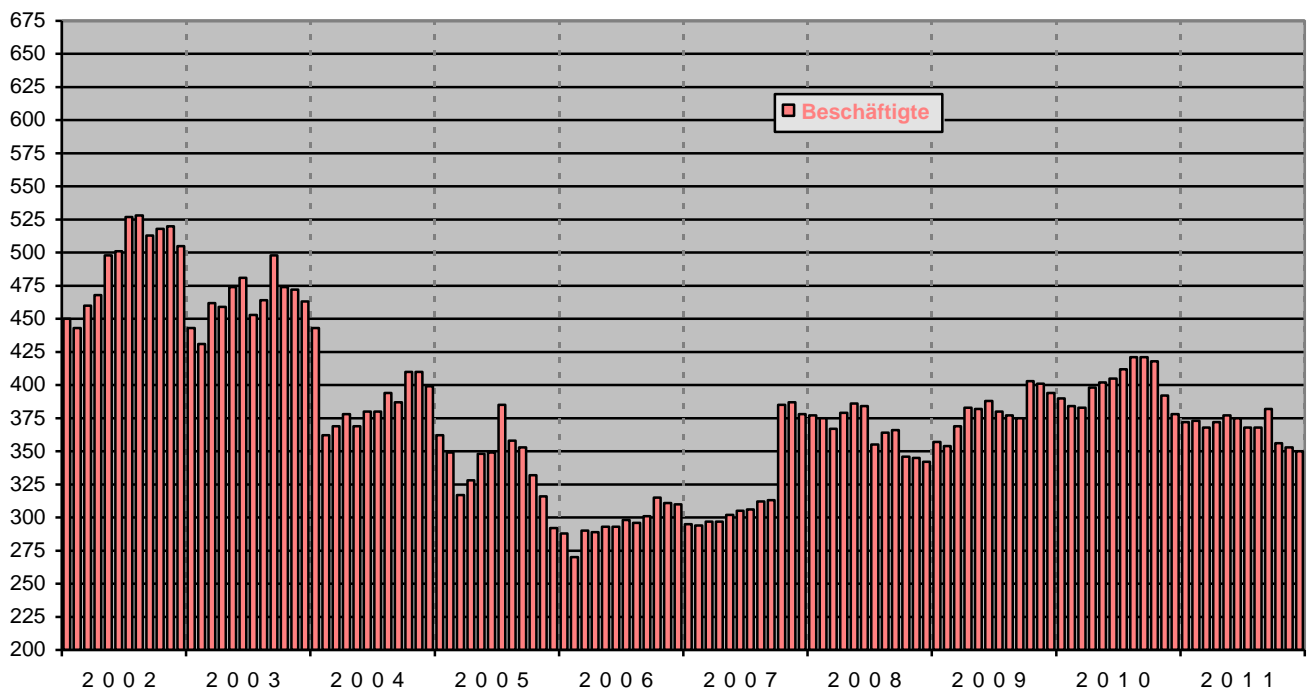
	Betriebe				Beschäftigte				Umsatz in T€			
	2008	2009	2010	2011	2009	2009	2010	2011	2008	2009	2010	2011
Januar	9	9	11	12	1.328	1.328	1.416	1.578	20.416	11.783	16.205	19.046
Februar	9	9	11	12	1.329	1.329	1.408	1.679	20.757	14.369	18.543	24.301
März	9	9	11	12	1.325	1.325	1.407	1.599	18.774	16.786	21.645	23.952
April	9	9	11	12	1.304	1.304	1.407	1.599	21.925	15.196	19.353	22.520
Mai	9	9	11	12	1.300	1.300	1.413	1.606	19.208	14.831	19.477	24.486
Juni	9	9	11	12	1.301	1.301	1.411	1.607	19.968	16.726	20.064	19.406
Juli	9	9	12	12	1.305	1.305	1.514	1.606	19.381	16.947	18.070	24.355
August	9	9	12	12	1.307	1.307	1.565	1.629	15.728	14.375	18.983	25.015
September	9	9	12	12	1.309	1.309	1.542	1.636	18.014	16.525	22.384	28.618
Oktober	9	9	12	12	1.297	1.297	1.566	1.640	18.659	17.137	20.788	32.254
November	9	9	12	12	1.293	1.293	1.583	1.635	14.450	16.533	21.712	28.008
Dezember	9	9	12	12	1.297	1.297	1.580	1.638	9.642	11.369	16.167	24.826
Durchschnitt	9	9	12	12	1.308	1.308	1.484	1.621	18.077	15.215	19.449	24.732



(Quelle : Statistisches Landesamt Sachsen-Anhalt)

## • Betriebe im Bauhauptgewerbe

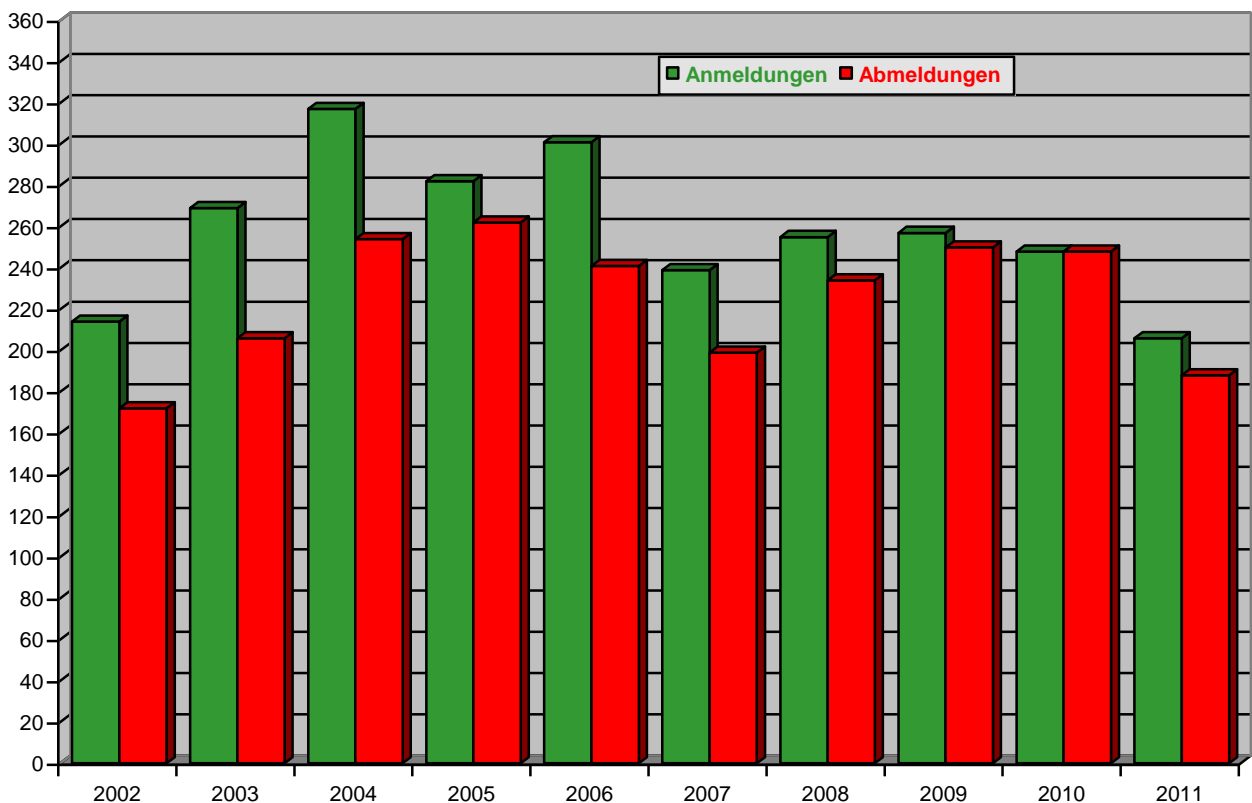
	Betriebe				Beschäftigte				Umsatz in T€			
	2008	2009	2010	2011	2008	2009	2010	2011	2008	2009	2010	2011
Januar	9	9	10	9	377	357	390	372	1.968	2.616	3.421	1.401
Februar	9	9	10	9	375	354	384	373	2.553	3.079	2.982	1.776
März	9	9	10	9	367	369	383	368	2.700	4.369	5.137	3.083
April	9	9	10	9	379	383	398	372	3.835	4.734	4.936	3.838
Mai	9	9	10	9	386	382	402	377	4.494	5.516	3.235	4.001
Juni	9	9	10	9	384	388	405	375	3.929	5.196	3.679	4.121
Juli	9	9	10	9	355	380	412	368	6.673	5.360	4.153	4.268
August	9	9	10	9	364	377	421	368	6.013	6.317	5.036	4.053
September	9	9	10	9	366	375	421	382	6.162	6.998	5.037	5.687
Oktober	8	10	10	8	346	403	418	356	7.052	6.184	4.617	4.067
November	8	10	9	8	345	401	392	353	4.520	6.892	4.785	6.344
Dezember	8	10	9	8	342	394	378	350	3.504	4.384	2.336	3.576
Durchschnitt	9	9	10	9	366	380	400	368	4.450	5.137	4.113	3.851



(Quelle : Statistisches Landesamt Sachsen-Anhalt)

## • Gewerbebestand

Anzahl	Gewerbebeanmeldungen								Gewerbeabmeldungen							
	insgesamt				dav. Neuerrichtung				insgesamt				dav. Betriebsaufgabe			
	2008	2009	2010	2011	2008	2009	2010	2011	2008	2009	2010	2011	2008	2009	2010	2011
Januar	12	20	21	13	11	16	15	11	16	18	19	24	16	16	13	19
Februar	19	21	16	12	19	19	15	11	23	15	14	9	19	11	12	6
März	25	30	33	20	21	29	27	20	24	26	29	20	21	23	23	18
April	16	19	13	14	14	16	12	13	20	20	11	14	18	19	10	13
Mai	31	34	23	16	28	30	23	12	13	24	16	15	10	20	14	10
Juni	25	16	31	12	22	14	26	9	33	11	33	7	27	10	29	7
Juli	18	16	16	13	8	15	12	12	10	16	21	11	10	16	20	8
August	17	21	13	30	15	19	11	26	16	23	13	17	11	21	12	12
September	30	25	18	21	24	23	16	20	12	22	17	16	11	21	16	15
Oktober	20	18	19	21	19	17	14	19	15	21	17	10	15	19	14	9
November	23	12	14	9	20	10	13	9	29	22	24	13	26	21	22	11
Dezember	19	25	31	25	15	22	28	23	23	32	34	32	19	29	30	28
Gesamt	255	257	248	206	216	230	212	185	234	250	248	188	193	226	215	156



(Quelle : Statistisches Landesamt Sachsen-Anhalt)

# Finanzen

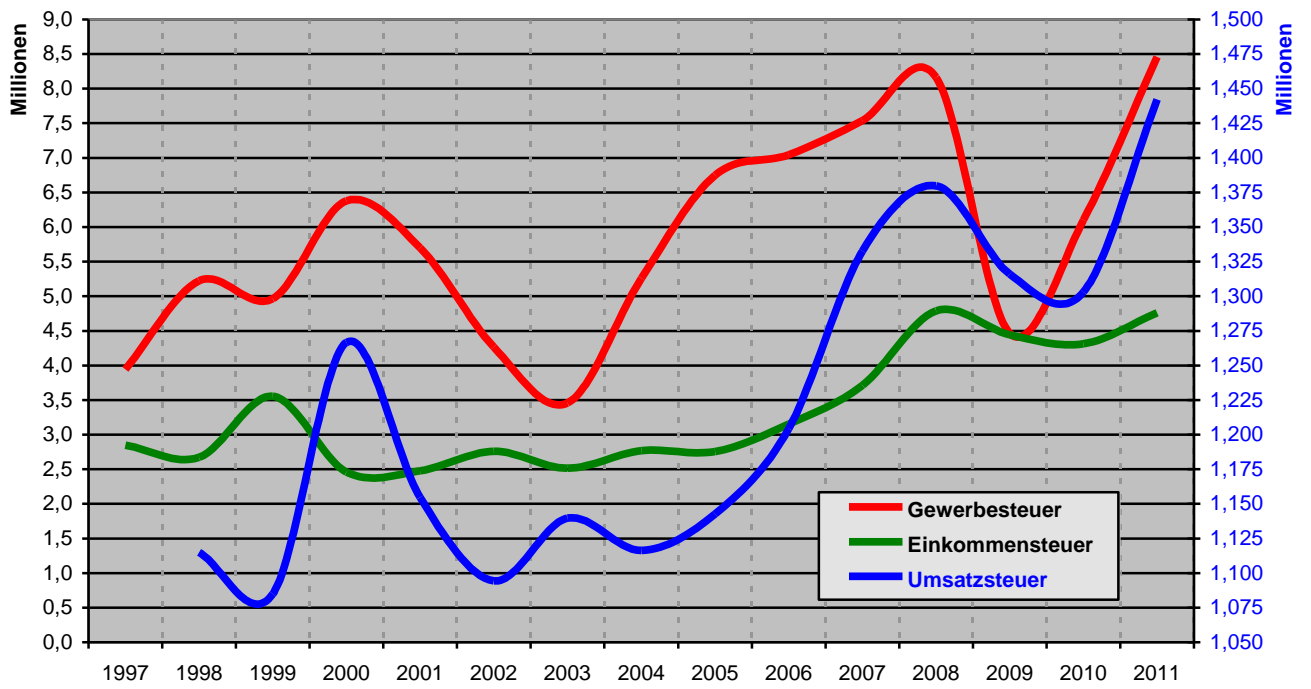
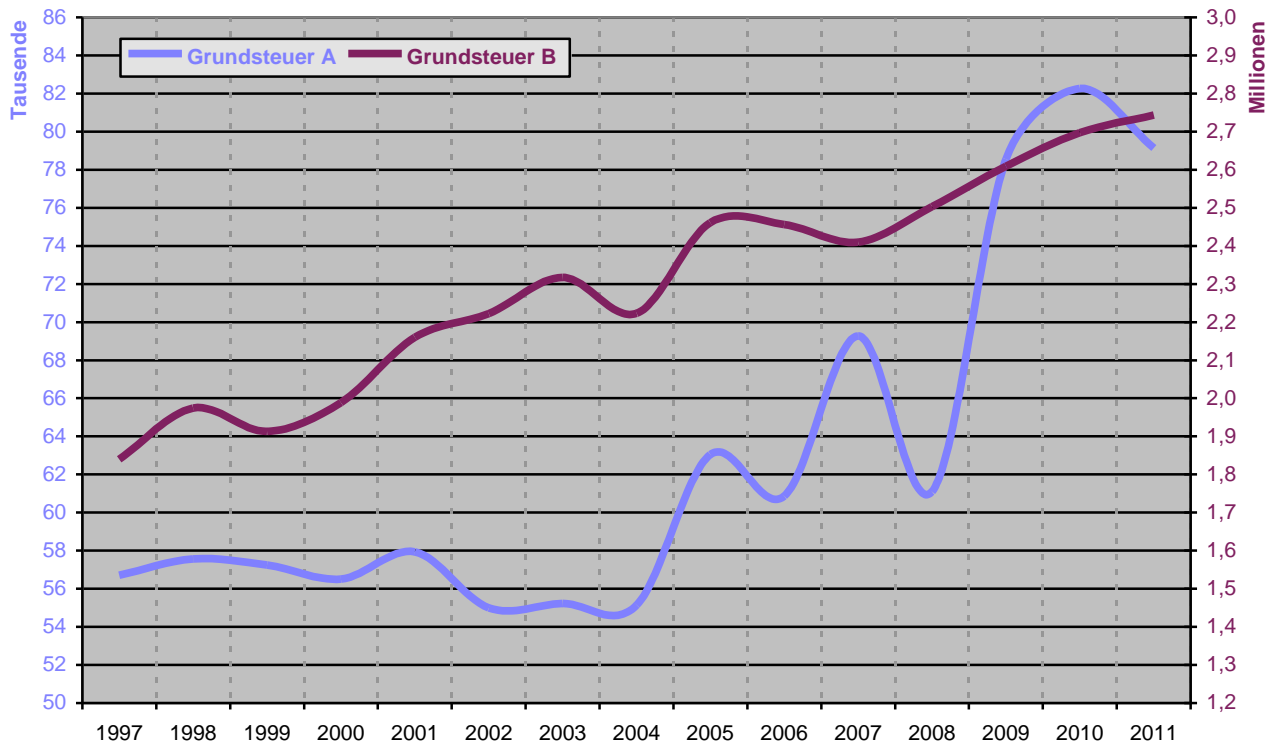
## • Steuereinnahmen

Hebesatz 2011	Grundsteuer A	Grundsteuer B	Gewerbsteuer
OT Schönebeck	290 v.H.	390 v.H.	350 v.H.
OT Plötzky	235 v.H.	335 v.H.	300 v.H.
OT Pretzien, OT Ranies	255 v.H.	355 v.H.	300 v.H.

Jahr	Grundsteuer A	Grundsteuer B	Gewerbsteuer	Gemeindeanteil an der	
				Einkommensteuer	Umsatzsteuer
2011	79.138,35 €	2.743.947,24 €	8.461.246,68 €	4.761.853,71 €	1.442.266,70 €
2010	82.275,37 €	2.697.682,45 €	6.102.160,95 €	4.314.762,54 €	1.303.068,57 €
2009	78.556,58 €	2.609.069,14 €	4.464.537,50 €	4.441.543,15 €	1.316.133,89 €
2008	61.103,43 €	2.503.439,71 €	8.164.054,90 €	4.786.977,07 €	1.379.716,85 €
2007	69.274,35 €	2.409.936,46 €	7.539.145,49 €	3.712.807,60 €	1.332.754,24 €
2006	60.869,14 €	2.456.026,40 €	7.045.579,22 €	3.154.468,40 €	1.204.295,49 €
2005	63.050,67 €	2.461.238,91 €	6.749.358,84 €	2.756.895,82 €	1.142.569,39 €
2004	55.151,77 €	2.223.337,56 €	5.259.880,87 €	2.769.807,70 €	1.116.418,64 €
2003	55.229,12 €	2.317.729,36 €	3.459.819,52 €	2.516.058,59 €	1.139.615,88 €
2002	54.993,49 €	2.221.944,51 €	4.267.946,10 €	2.758.804,33 €	1.094.343,52 €

Angegeben ist die Einnahmekraft an Steuer je Einwohner für die Stadt Schönebeck (Elbe) sowie im Vergleich die durchschnittlichen Steuereinnahmen der Kommunen in Sachsen-Anhalt.

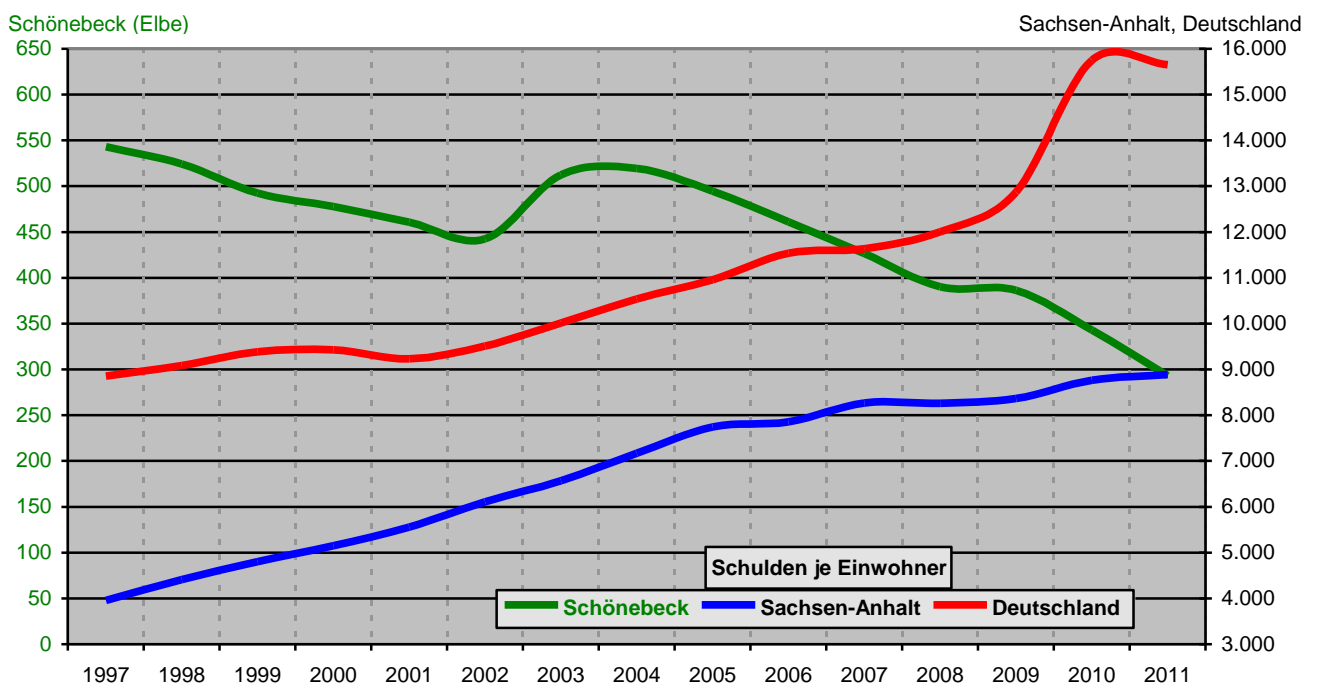
Jahr	Schönebeck (Elbe)	Sachsen-Anhalt
	je Einwohner	
2011	521,44 €	511,- €
2010	427,88 €	496,- €
2009	376,33 €	477,- €
2008	518,39 €	535,- €
2007	459,57 €	465,- €
2006	441,98 €	459,- €
2005	412,28 €	415,- €
2004	355,86 €	373,- €
2003	295,36 €	323,- €
2002	318,68 €	328,- €



(Quelle : Statistisches Landesamt, Kämmeri, Eigene Berechnungen)

## • Schuldenstand

Jahr	Schönebeck (Elbe) Schuldenstand	Schönebeck (Elbe)	Sachsen-Anhalt je Einwohner	Deutschland (Bund)
2011	9.822.553,69 €	292,87 €	8.892,- €	15.649,- €
2010	11.625.971,31 €	343,07 €	8.762,- €	15.749,- €
2009	13.254.908,07 €	386,38 €	8.368,- €	12.873,- €
2008	12.624.712,91 €	390,11 €	8.259,- €	12.003,- €
2007	14.020.740,54 €	426,59 €	8.269,- €	11.637,- €
2006	15.346.906,83 €	461,01 €	7.857,- €	11.537,- €
2005	16.724.512,70 €	494,47 €	7.740,- €	10.953,- €
2004	17.807.104,66 €	514,75 €	7.172,- €	10.538,- €
2003	17.852.991,00 €	512,04 €	6.570,- €	10.016,- €
2002	15.663.388,00 €	442,53 €	6.111,- €	9.513,- €



(Quelle : Kämmerei, Statistisches Landesamt Sachsen-Anhalt, Statistisches Bundesamt)

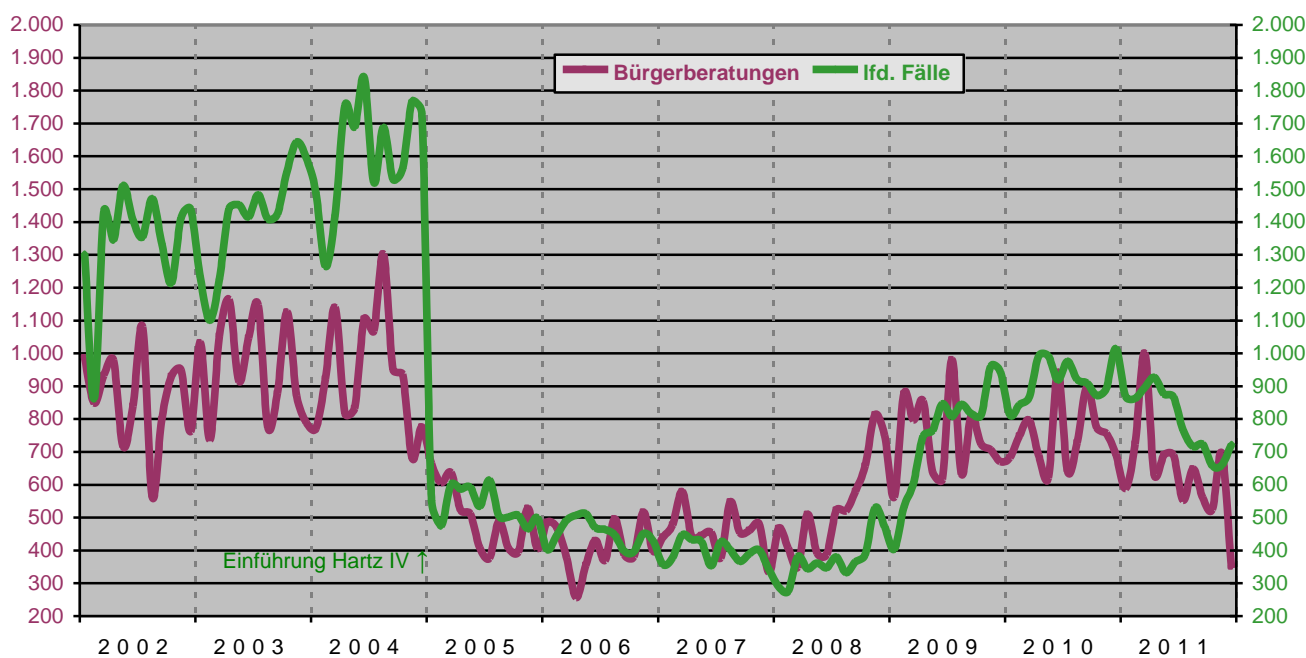
# Wohnungswesen

## • Zahl der Wohngeldanträge / -zahlungen

Die unten aufgeführten Bürgerberatungen sind nur Beratungen von Bürgern, die im Amt vorgesprochen haben. Telefonische Beratungen sind darin nicht erfasst.

Mit der Einführung von Harz IV zum 01.01.2005 erhalten eine Vielzahl der bisherigen Wohngeldempfänger ihren Mitzuschuss mit dem neuen Arbeitslosengeld II und fallen damit aus der Statistik heraus.

	Bürgerberatungen				laufende Fälle				Neuanträge			
	2008	2009	2010	2011	2008	2009	2010	2011	2008	2009	2010	2011
Januar	467	563	682	589	290	404	813	870	27	120	55	29
Februar	407	876	749	724	276	531	844	863	28	243	57	43
März	349	797	796	1.000	381	604	866	896	30	122	74	54
April	510	855	689	630	344	748	992	927	36	110	43	23
Mai	392	638	621	691	362	765	992	876	34	70	31	24
Juni	387	616	943	690	347	846	919	868	23	65	70	32
Juli	523	981	641	553	380	808	976	766	35	107	48	25
August	521	633	728	648	333	845	920	717	34	73	40	35
September	580	808	899	561	366	817	909	723	42	86	59	35
Oktober	657	724	774	525	387	811	871	658	103	78	43	28
November	813	707	756	696	529	960	893	660	107	78	50	43
Dezember	750	671	693	346	472	945	1.015	722	114	84	49	25
Durchschnitt	530	739	748	638	342	757	835	796	51	103	52	33



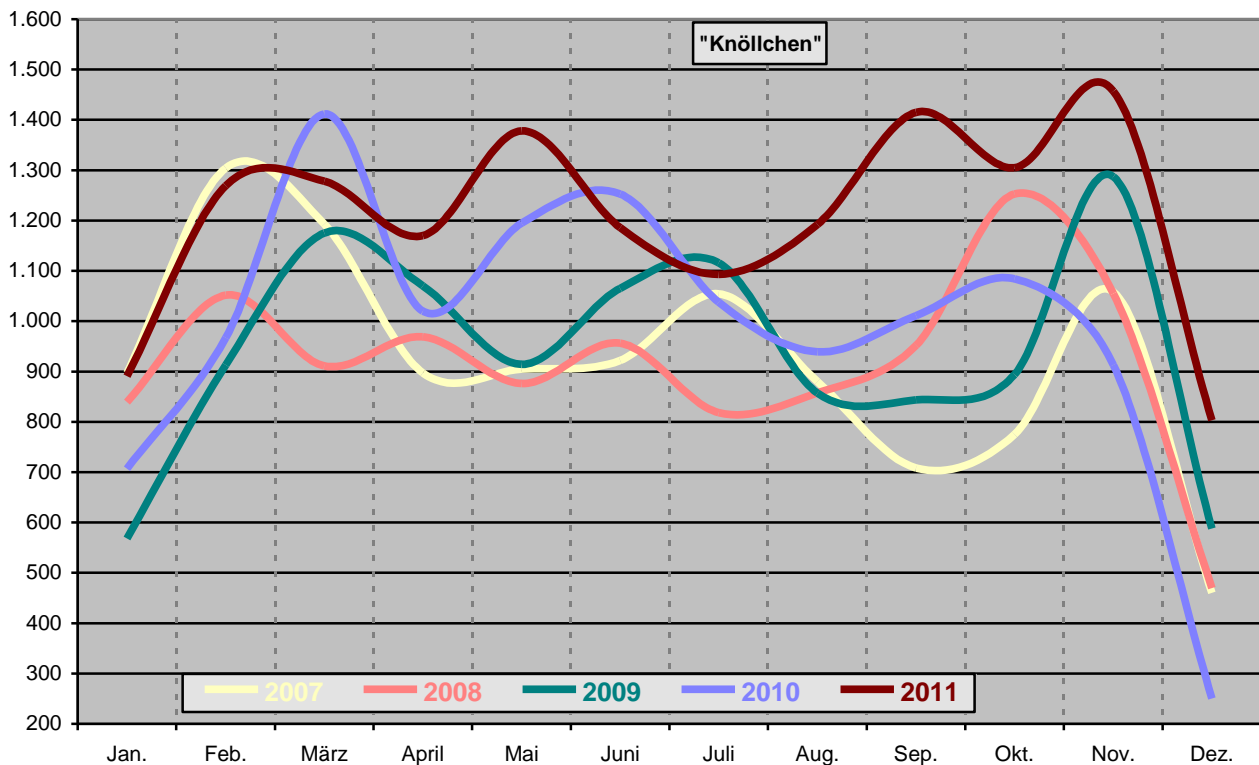
(Quelle : SG Wohngeld)



# Ordnungswesen

## • geahndete Ordnungswidrigkeiten

2011	„Knöllchen“		Bußgelder		Verwarnungen
	Gesamt	dav. eingestellt	Gesamt	dav. „Knöllchen“	
Januar	891	10	196	187	0
Februar	1.269	18	53	41	1
März	1.278	50	216	191	6
April	1.170	20	222	212	6
Mai	1.378	33	214	201	5
Juni	1.186	28	214	181	7
Juli	1.093	15	157	146	9
August	1.192	21	271	250	15
September	1.415	30	233	207	16
Oktober	1.305	21	193	169	7
November	1.457	52	269	243	4
Dezember	803	8	165	143	0
<b>Gesamt</b>	<b>14.437</b>	<b>306</b>	<b>2.403</b>	<b>2.171</b>	<b>76</b>
Jahr 2010	11.789	232	2.407	2.117	72
Jahr 2009	11.291	230	2.241	2.081	60
Jahr 2008	11.009	273	2.234	1.820	120
Jahr 2007	10.947	322	2.417	2.219	52
Jahr 2006	11.008	270	2.538	2.253	45

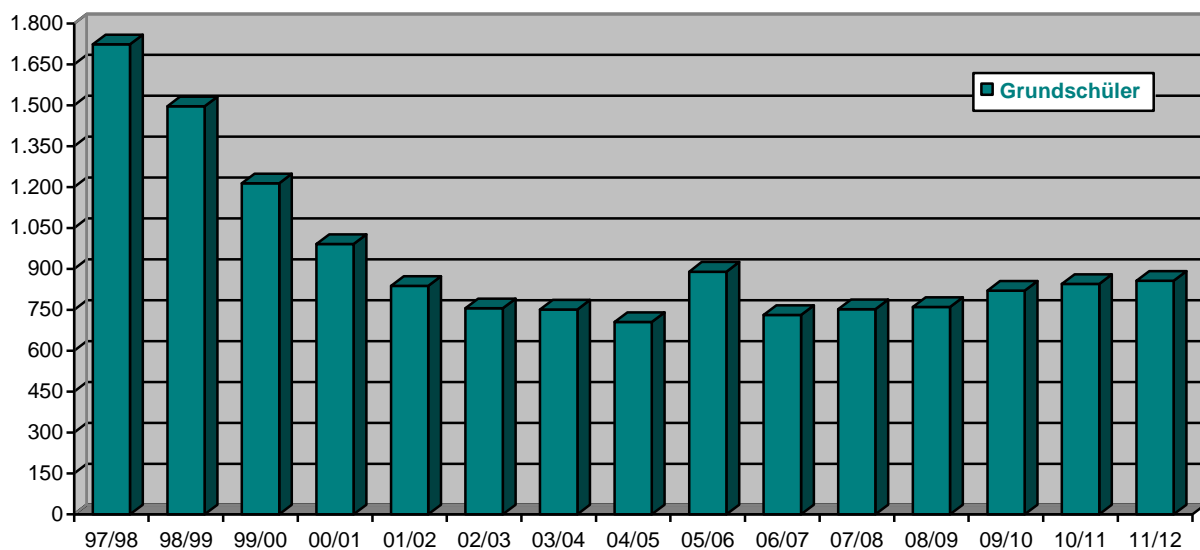
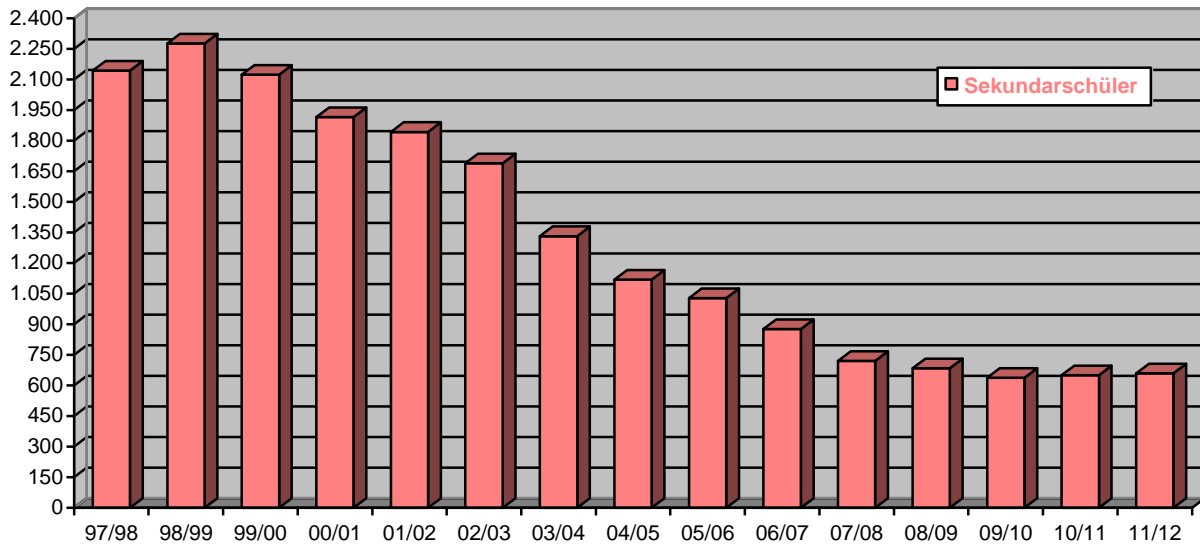


(Quelle : Sicherheits- und Ordnungsamt)

# Bildung und Betreuung

## • Schulen und deren Belegung

Schuljahr	2004/ 2005	2005/ 2006	2006/ 2007	2007/ 2008	2008/ 2009	2009/ 2010	2010/ 2011	2011/ 2012
<b>Grundschulen</b>								
Anzahl	6	5	5	5	5	6	6	6
Schüler	705	890	731	752	761	820	845	857
<b>Sekundarschulen</b>								
Anzahl	4	4	3	3	3	3	3	3
Schüler	1.119	1.028	877	720	684	638	650	659

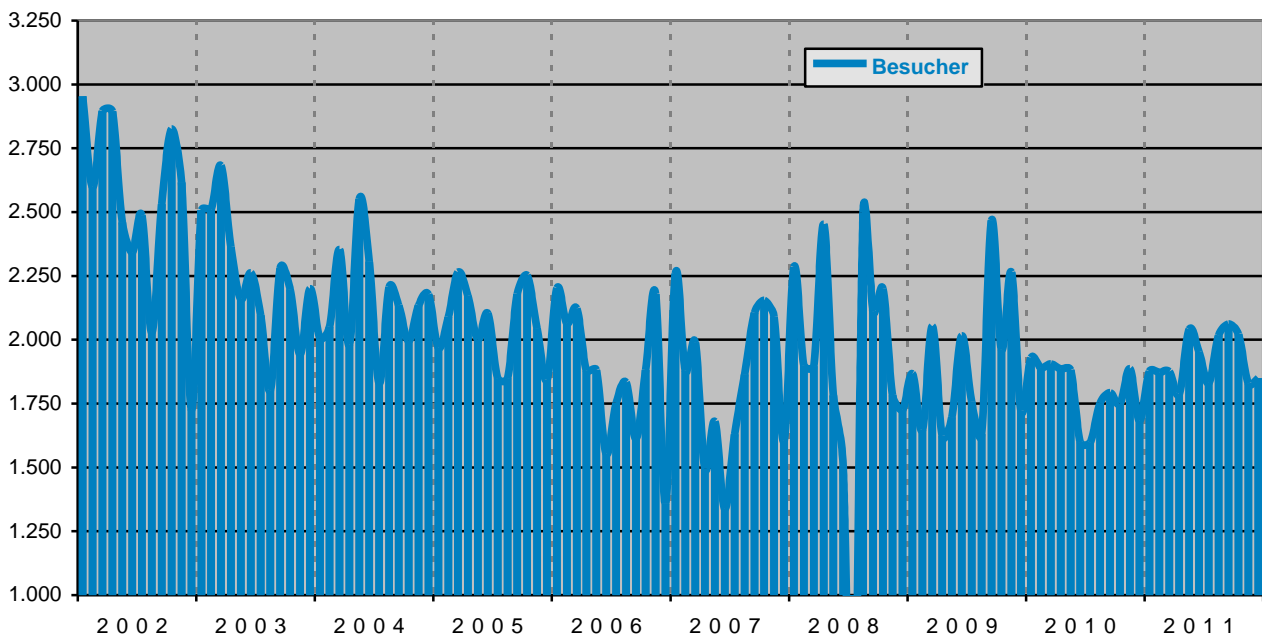


(Quelle : Schulverwaltungsamt)

# Kultur

## • Stadtbibliothek

2011	Besucher	Entleihungen		Klassenführungen		Projekte / Veranstaltungen		organisierter Buchumtausch	
		gesamt	je Besucher	Anzahl	Besucher	Anzahl	Besucher	Anzahl	Besucher
Januar	1.877	8.601	4,6	0	0	0	0	2	34
Februar	1.872	9.358	5,0	0	0	2	37	2	28
März	1.875	9.479	5,1	1	19	7	179	3	42
April	1.787	7.783	4,4	1	21	10	185	2	22
Mai	2.041	9.051	4,4	1	21	6	188	4	63
Juni	1.951	7.711	4,0	7	149	1	16	2	31
Juli	1.830	8.847	4,8	2	35	1	28	1	10
August	2.017	9.204	4,6	1	32	2	70	0	0
September	2.062	8.909	4,3	0	0	5	215	4	67
Oktober	2.022	8.267	4,1	0	0	6	211	4	69
November	1.829	9.205	5,0	1	18	5	124	5	79
Dezember	1.850	8.244	4,5	0	0	5	152	5	79
Gesamt	23.013	104.659	4,5	14	295	50	1.405	34	524
Jahr 2010	21.550	101.045	4,7	15	250	44	1.669	26	328
Jahr 2009	22.703	100.263	4,4	10	188	33	2.079	51	494
Jahr 2008	22.131	107.970	4,9	10	202	48	1.498	67	734
Jahr 2007	22.085	94.249	4,3	12	212	32	666	56	813
Jahr 2006	22.319	87.950	3,9	25	463	14	422	36	537

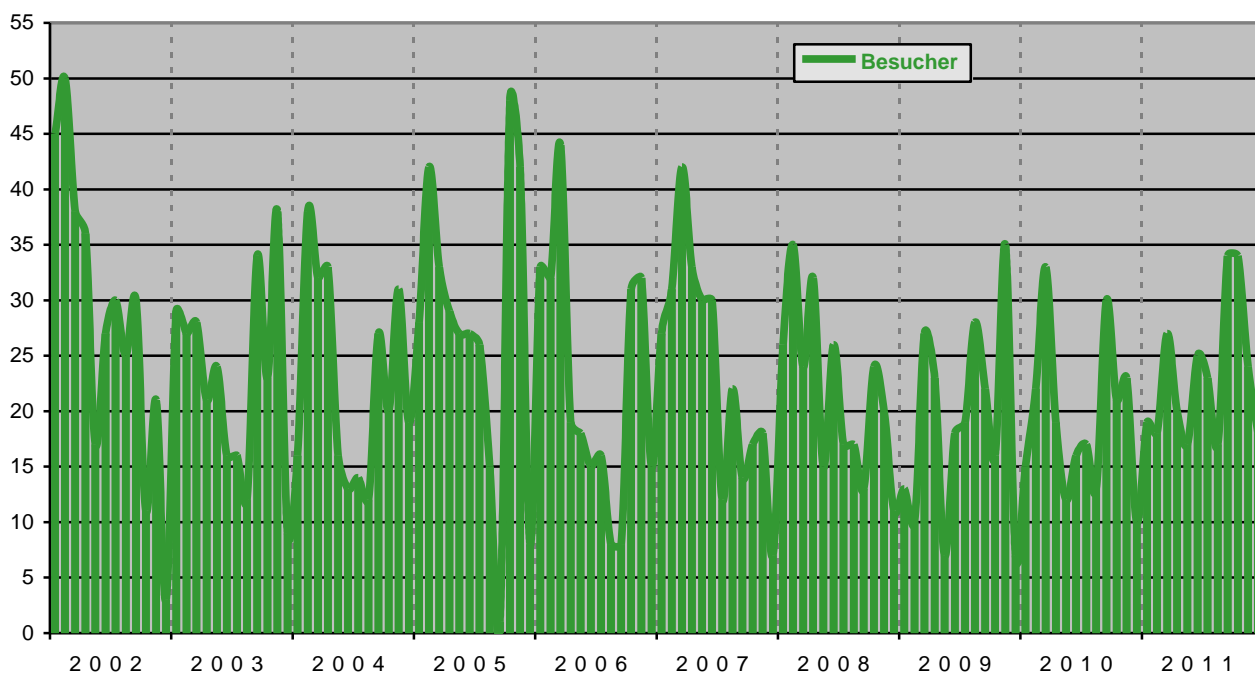


(Quelle : SG Kultur und Sport, Stadtbibliothek)

## • Stadtarchiv

Bei den nachfolgenden Angaben ist ein Überblick über die Anzahl der Besucher mit der Zahl der vorgelegten / benutzten Archivalien angegeben.

2011	Besucher	benutzte Archivalien		Anfragen / Auskünfte
		Anzahl	je Besucher	
Januar	19	116	6,1	34
Februar	18	130	7,2	37
März	27	250	9,3	42
April	20	75	3,8	28
Mai	17	89	5,2	30
Juni	25	123	4,9	24
Juli	23	140	6,1	37
August	17	95	5,6	33
September	34	130	3,8	39
Oktober	34	129	3,8	23
November	24	95	4,0	53
Dezember	18	101	5,6	19
<b>Gesamt</b>	<b>276</b>	<b>1.473</b>	<b>5,3</b>	<b>399</b>
Jahr 2010	231	1.176	5,1	281
Jahr 2009	225	1.115	5,0	357
Jahr 2008	261	1.051	4,0	224
Jahr 2007	283	2.128	7,5	179
Jahr 2006	271	1.554	5,7	297



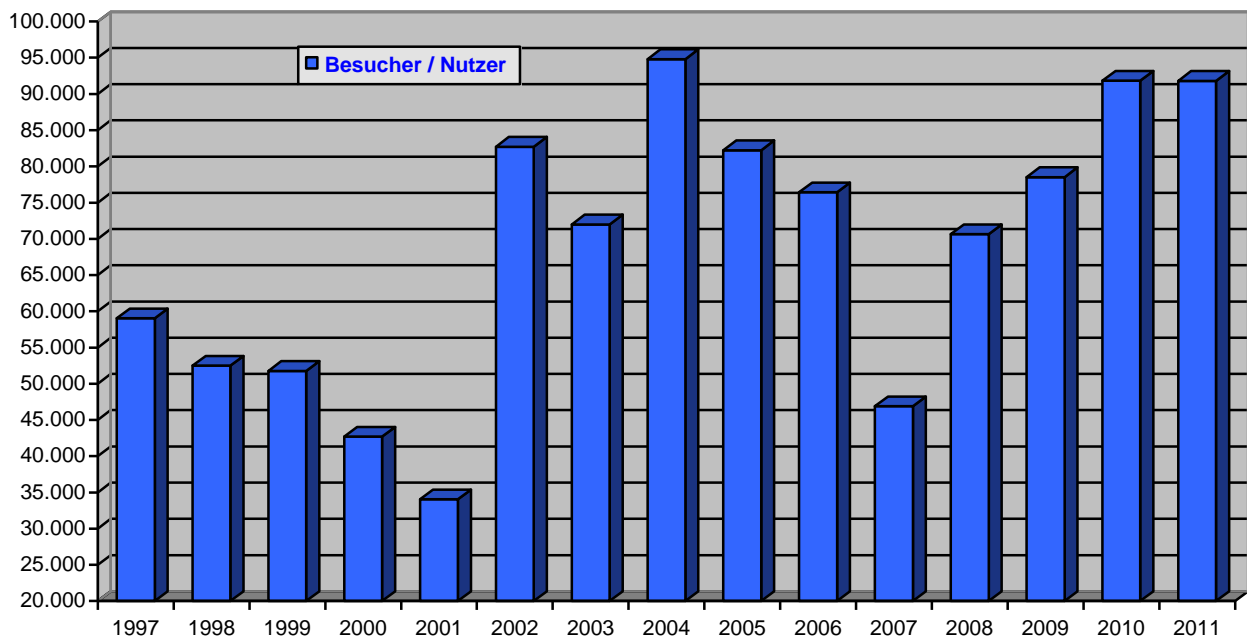
(Quelle : SG Kultur und Sport, Stadtarchiv)

# Sport

## • Schwimmhalle

Bei den nachfolgenden Angaben ist ein Überblick über die Anzahl der Besucher sowie Zahl der Veranstaltungen aufgeführt. Die Schwimmhalle war im Sommer zeitweise geschlossen.

2011	Nutzer						Veranstaltungen		Öffnungszeiten	
	Gesamt	Schwimmhalle	Sauna	Gymn.-Raum	Schulen	Vereine	Anzahl	Nutzer	Tagen	Stunden
Januar	9.696	4.494	1.242	406	843	1.524	28	879	30	365
Februar	9.481	4.320	1.178	631	752	1.403	33	917	28	346
März	10.635	4.349	1.103	636	1.399	1.794	33	877	31	400
April	8.073	3.558	826	386	756	1.468	27	656	30	351
Mai	9.592	4.157	759	533	1.230	1.749	30	605	31	386
Juni	7.376	3.065	594	566	700	1.441	22	473	30	356
Juli	2.285	960	220	58	287	334	5	321	10	121
August	1.340	512	106	54	164	345	4	44	7	88
September	8.797	3.437	690	384	1.222	1.696	31	563	30	378
Oktober	7.835	3.776	837	363	821	1.353	31	608	31	349
November	9.638	3.750	1.042	515	1.098	1.730	39	1.039	30	355
Dezember	7.054	3.196	3.196	272	791	1.208	19	703	29	352
<b>Gesamt</b>	<b>91.802</b>	<b>39.574</b>	<b>9.566</b>	<b>4.804</b>	<b>10.063</b>	<b>16.045</b>	<b>302</b>	<b>7.685</b>	<b>317</b>	<b>3.847</b>
Jahr 2010	91.831	38.684	11.627	5.382	9.944	15.750	278	5.846	326	3.930
Jahr 2009	78.507	32.985	6.333	4.284	10.549	14.462	291	6.656	306	3.661
Jahr 2008	70.632	26.342	4.280	4.241	10.810	15.077	306	5.766	317	3.637
Jahr 2007	46.891	17.734	3.893	3.015	7.476	9.515	237	3.650	303	3.796
Jahr 2006	76.419	31.215	4.671	4.787	10.048	17.021	360	6.779	319	3.983

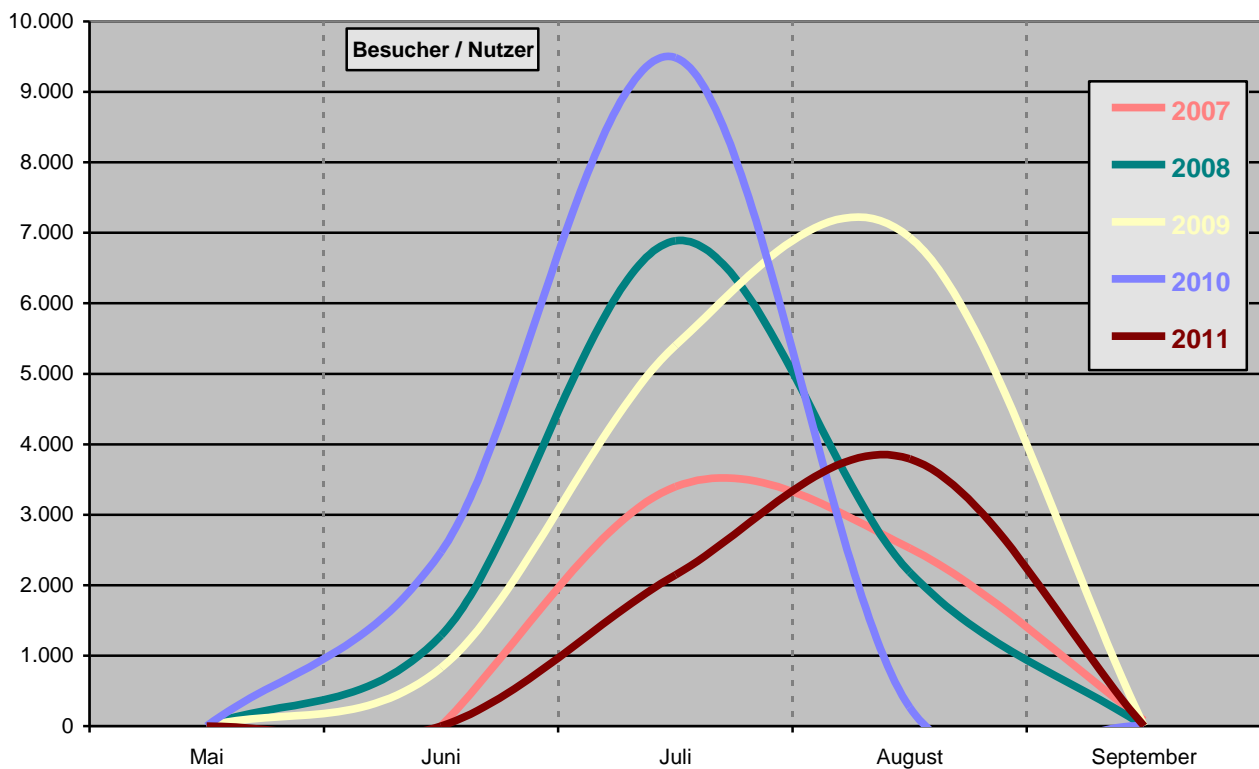


(Quelle : SG Kultur und Sport, Schwimmhalle)

## • Freibad

Bei den nachfolgenden Angaben ist ein Überblick über die Anzahl der Besucher sowie Zahl der Veranstaltungen aufgeführt.

2011	Nutzer			Veranstaltungen		Öffnungszeiten	
	Gesamt	Bevölkerung	Verein	Anzahl	Nutzer	Tagen	Stunden
Mai	x	x	x	x	x	x	x
Juni	x	x	x	x	x	x	x
Juli	2.146	2.004	142	0	0	21	199
August	3.792	3.464	328	0	0	24	236
September	x	x	x	x	x	x	x
Gesamt	5.938	5.468	470	0	0	45	435
Jahr 2010	12.228	12.013	215	0	0	42	412
Jahr 2009	13.171	12.003	563	0	0	80	755
Jahr 2008	10.364	8.591	488	11	1.002	80	701
Jahr 2007	6.011	5.091	687	1	80	65	609
Jahr 2006	8.790	8.510	280	0	0	51	508

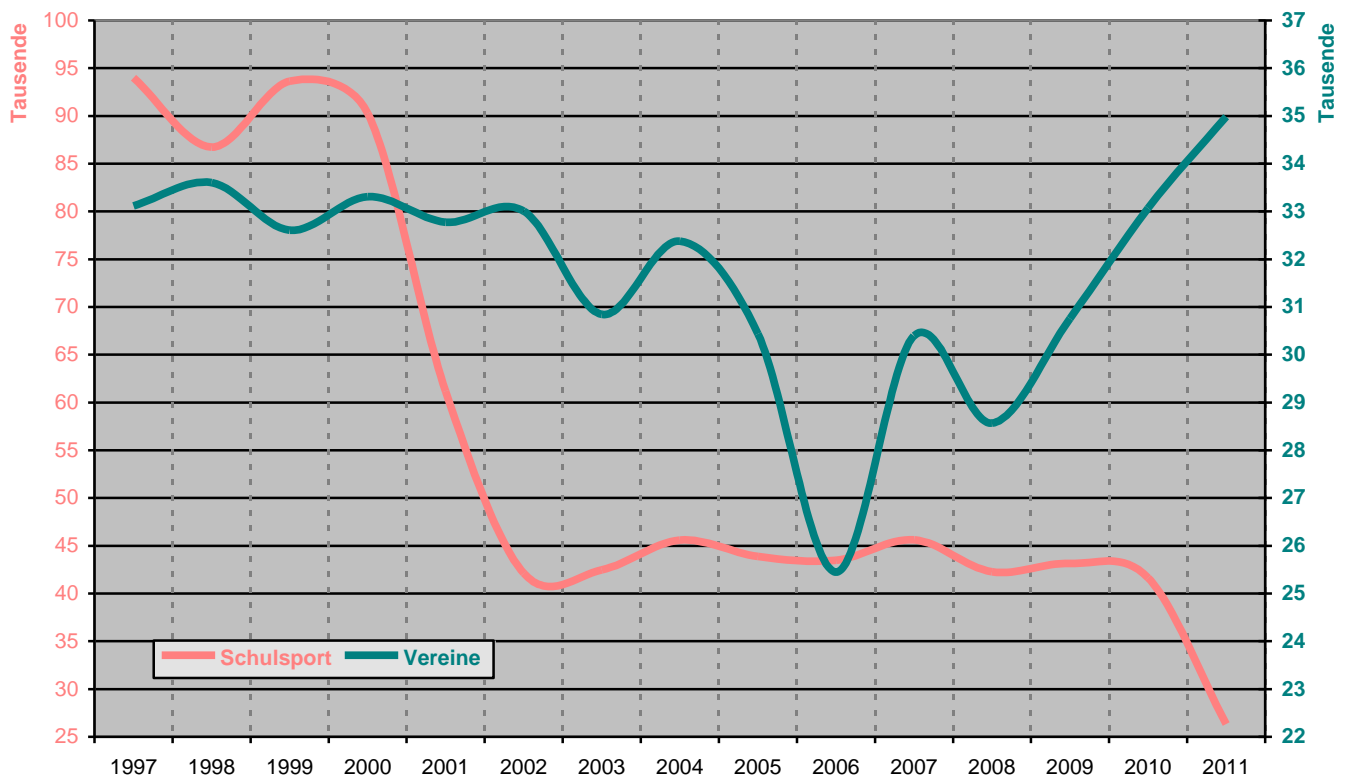


(Quelle : SG Kultur und Sport, Freibad)

## • Sporthalle „Franz Vollbring“

Bei den nachfolgenden Angaben ist ein Überblick über die Anzahl der Nutzer sowie Zahl der Veranstaltungen aufgeführt. Die Sporthalle war im Sommer zeitweise geschlossen.

2011	Nutzer			Veranstaltungen		Öffnungszeiten	
	Gesamt	Schulen	Verein	Anzahl	Nutzer	Tagen	Stunden
Januar	5.390	2.330	3.060	12	1.340	22	264
Februar	5.995	3.010	2.985	8	835	24	285
März	7.028	3.300	3.728	12	960	29	333
April	6.015	3.025	2.990	11	1.685	24	284
Mai	7.220	3.120	4.100	6	1.250	26	296
Juni	5.990	3.200	2.790	2	500	21	254
Juli	612	80	532	0	0	6	66
August	1.880	0	1.880	3	560	19	204
September	6.050	2.910	3.140	9	1.180	25	326
Oktober	6.120	2.725	3.395	14	1.550	25	292
November	6.043	1.890	4.153	4	1.030	26	320
Dezember	2.980	750	2.230	5	780	20	247
<b>Gesamt</b>	<b>61.323</b>	<b>26.340</b>	<b>34.983</b>	<b>86</b>	<b>11.670</b>	<b>267</b>	<b>3.171</b>
Jahr 2010	74.705	41.636	33.069	80	8.745	268	3.074
Jahr 2009	73.924	43.164	30.760	87	6.848	253	2.975
Jahr 2008	70.831	42.264	28.567	83	4.974	247	2.898
Jahr 2007	76.020	45.621	30.399	74	3.008	254	2.989
Jahr 2006	68.918	43.471	25.447	66	3.234	246	2.950



(Quelle : SG Kultur und Sport, Sporthalle „Franz Vollbring“)

## • Stadion Magdeburger Straße (SSC) und BarbarasträÙe (SSV)

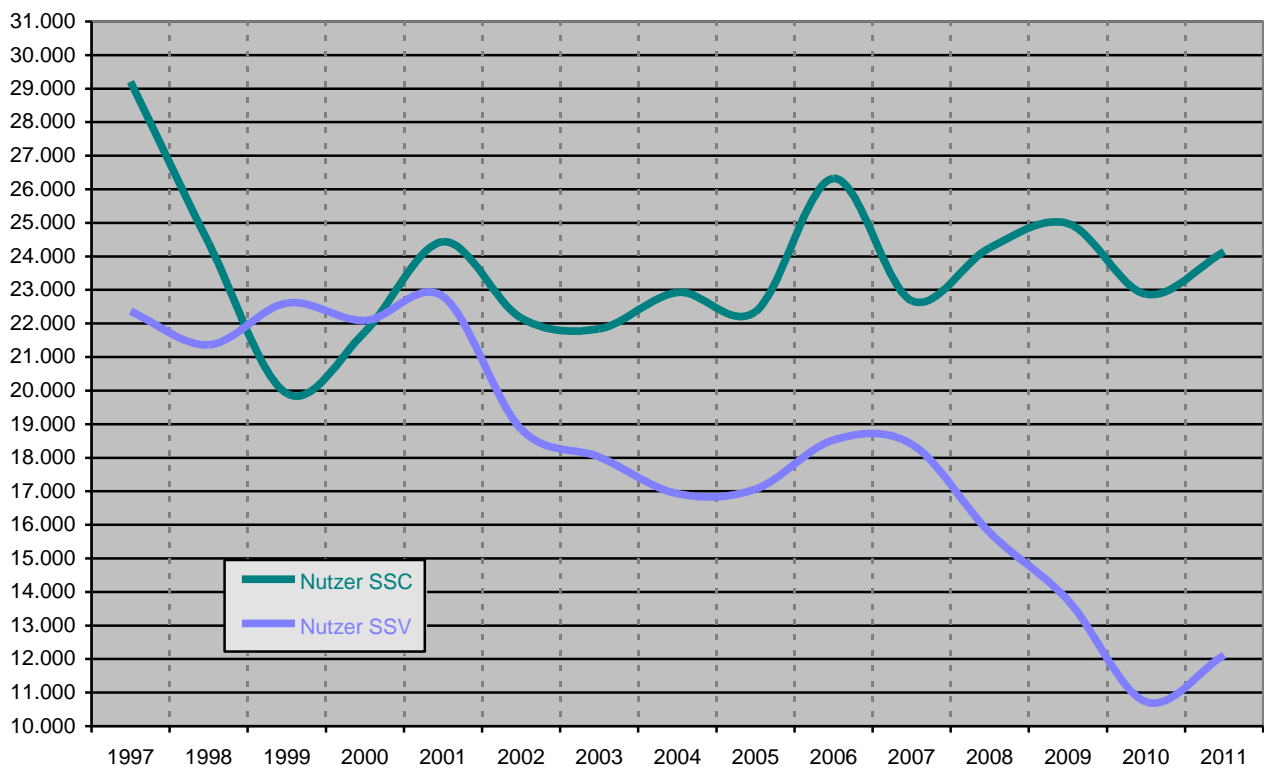
Bei den nachfolgenden Angaben ist ein Überblick über die Anzahl der Nutzer sowie Zahl der Veranstaltungen aufgeführt.

Nutzer	Magdeburger Straße						BarbarasträÙe					
	Gesamt			dav. Vereine			Gesamt			dav. Vereine		
	2009	2010	2011	2009	2010	2011	2009	2010	2011	2009	2010	2011
Januar	750	630	910	750	630	910	200	200	200	200	200	200
Februar	1.332	690	1.354	1.332	690	1.354	750	330	375	750	330	375
März	2.144	1.566	2.074	2.144	1.566	2.074	1.530	1.095	1.125	1.530	1.095	1.125
April	1.982	2.176	2.102	1.982	1.676	2.102	1.940	1.085	1.305	1.940	1.085	1.305
Mai	3.530	3.164	3.234	2.230	2.614	2.434	1.980	1.594	1.750	1.780	1.594	1.750
Juni	3.452	3.236	2.138	2.252	2.856	1.508	740	924	890	640	724	790
Juli	1.116	1.458	1.232	1.116	1.458	1.182	888	888	830	888	888	830
August	3.890	2.266	2.182	3.290	2.266	2.182	1.050	1.190	1.890	1.050	1.190	1.890
September	2.628	2.384	3.188	2.308	2.034	2.588	2.330	1.170	1.425	2.330	1.170	1.425
Oktober	1.776	2.450	2.450	1.776	2.450	2.250	1.035	1.020	990	1.035	1.020	990
November	1.224	1.874	1.912	1.224	1.874	1.912	780	915	1.035	780	915	1.035
Dezember	1.160	977	1.360	1.160	977	1.360	330	315	300	330	315	300
Gesamt	24.984	22.871	24.136	21.564	21.091	21.856	13.753	10.726	12.115	13.553	10.526	12.015

Veranstaltungen	Magdeburger Straße						BarbarasträÙe					
	Anzahl			Nutzer			Anzahl			Nutzer		
	2009	2010	2011	2009	2010	2011	2009	2010	2011	2009	2010	2011
Januar	0	0	0	0	0	0	0	0	0	0	0	0
Februar	4	0	7	82	0	124	8	1	2	240	30	60
März	17	5	18	414	176	324	22	13	14	660	390	420
April	16	20	17	332	866	452	25	20	19	750	300	570
Mai	19	20	18	1.790	714	1.418	26	24	23	920	720	690
Juni	7	12	8	552	1.466	744	11	12	11	400	500	400
Juli	3	9	3	66	198	182	16	1	1	480	480	300
August	21	0	18	2.080	0	732	11	13	26	330	390	1.340
September	17	26	32	658	784	1.408	16	14	19	1.550	420	570
Oktober	19	23	23	236	750	600	12	13	13	360	390	390
November	6	8	23	114	164	422	10	12	12	300	360	360
Dezember	3	1	3	60	22	60	2	3	4	60	90	120
Gesamt	132	124	170	6.384	5.140	6.466	159	126	144	6.050	4.070	5.220



Öffnungs- zeiten	Magdeburger Straße						Barbarastraße					
	Tage			Stunden			Tage			Stunden		
	2009	2010	2011	2009	2010	2011	2009	2010	2011	2009	2010	2011
Januar	29	27	29	323	292	306	31	31	31	240	240	240
Februar	28	28	28	320	296	320	28	28	28	348	288	288
März	31	31	31	347	402	361	31	31	31	345	345	345
April	30	28	28	321	375	307	30	30	30	369	369	360
Mai	28	31	31	329	368	352	31	31	31	348	348	348
Juni	29	30	30	326	353	347	30	30	29	378	378	364
Juli	31	31	31	351	367	346	31	31	31	330	330	330
August	31	31	31	346	355	360	31	31	31	330	330	330
September	30	30	30	341	354	346	30	30	30	360	360	360
Oktober	31	31	31	339	353	348	31	31	31	375	375	375
November	29	30	29	319	353	347	30	30	30	288	294	360
Dezember	29	29	29	313	321	327	27	29	29	180	180	180
Gesamt	356	357	358	3.985	4.189	4.067	361	363	362	3.891	3.837	3.880

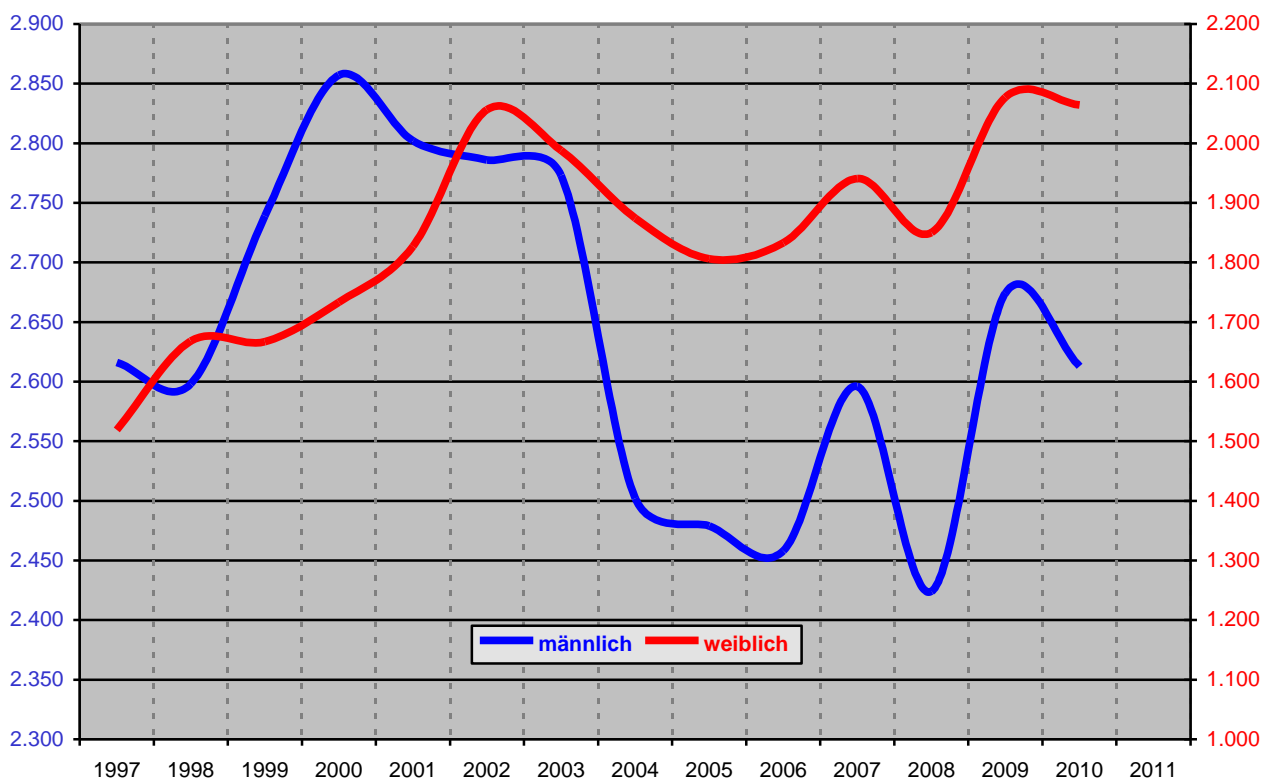


(Quelle : SG Kultur und Sport, Stadion des SSC, Stadion des SSV)

## • Sportvereine

Bei den nachfolgenden Angaben wird ein Überblick über die Sportvereine gegeben. Der Organisiertheitsgrad ergibt sich aus der Anzahl der Mitglieder zur Bevölkerung der Stadt.

Stand	Vereine	Mitglieder	davon männlich	davon weiblich	davon Kinder und Jugendliche	Organisiertheitsgrad
01.01.2011	32	4.709	2.649	2.060	1.222	13,9 %
01.01.2010	32	4.677	2.613	2.064	1.135	13,6 %
01.01.2009	33	4.751	2.674	2.077	1.199	13,7 %
01.01.2008	28	4.274	2.424	1.850	1.096	13,0 %
01.01.2007	28	4.537	2.596	1.941	1.171	13,6 %
01.01.2006	28	4.291	2.458	1.833	1.171	12,7 %
01.01.2005	28	4.285	2.479	1.806	1.123	12,5 %
01.01.2004	27	4.376	2.502	1.874	1.118	12,6 %
01.01.2003	25	4.761	2.773	1.988	1.502	13,5 %
01.01.2002	25	4.842	2.786	2.056	1.621	13,5 %

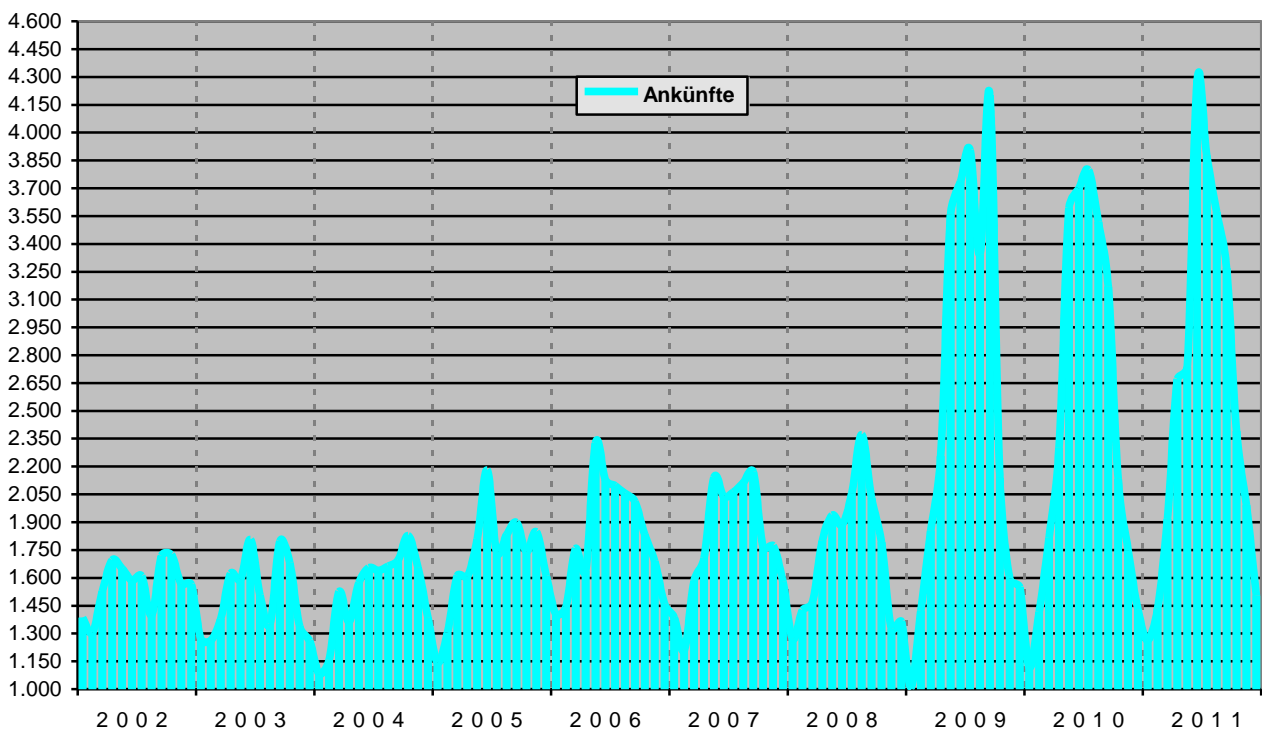


(Quelle : SG Kultur und Sport)

# Kur und Tourismus

## • Fremdenverkehr

Gesamt	Ankünfte				Übernachtungen				durchschnittliche Aufenthaltsdauer in Tagen			
	2008	2009	2010	2011	2008	2009	2010	2011	2008	2009	2010	2011
Januar	1.272	1.012	1.118	1.262	8.895	7.851	9.003	8.190	7,0	7,8	8,1	6,5
Februar	1.426	1.421	1.417	1.433	9.185	8.910	9.345	9.340	6,4	6,3	6,6	6,5
März	1.466	1.854	1.816	1.918	9.991	10.280	11.225	11.435	6,8	5,5	6,2	6,0
April	1.799	2.255	2.300	2.673	10.105	11.610	13.191	14.136	5,6	5,1	5,7	5,3
Mai	1.938	3.556	3.593	2.736	10.725	15.135	16.891	13.109	5,5	4,3	4,7	4,8
Juni	1.887	3.736	3.698	4.282	10.312	15.288	16.467	16.749	5,5	4,1	4,5	3,9
Juli	2.056	3.906	3.799	3.877	10.571	18.435	18.491	16.488	5,1	4,7	4,9	4,3
August	2.372	3.345	3.519	3.570	11.453	14.923	16.686	15.604	4,8	4,5	4,7	4,4
September	2.030	4.201	3.170	3.268	10.552	15.066	14.491	13.883	5,2	3,6	4,6	4,2
Oktober	1.792	2.138	2.133	2.391	10.265	12.073	12.772	13.744	5,7	5,6	6,0	5,7
November	1.324	1.595	1.748	1.991	8.869	9.900	10.798	10.987	6,7	6,2	6,2	5,5
Dezember	1.365	1.549	1.429	1.505	8.888	9.866	10.149	10.567	6,5	6,4	7,1	7,0
Durchschnitt	1.727	2.547	2.478	2.576	9.984	12.445	13.292	12.853	5,9	5,3	5,8	5,3

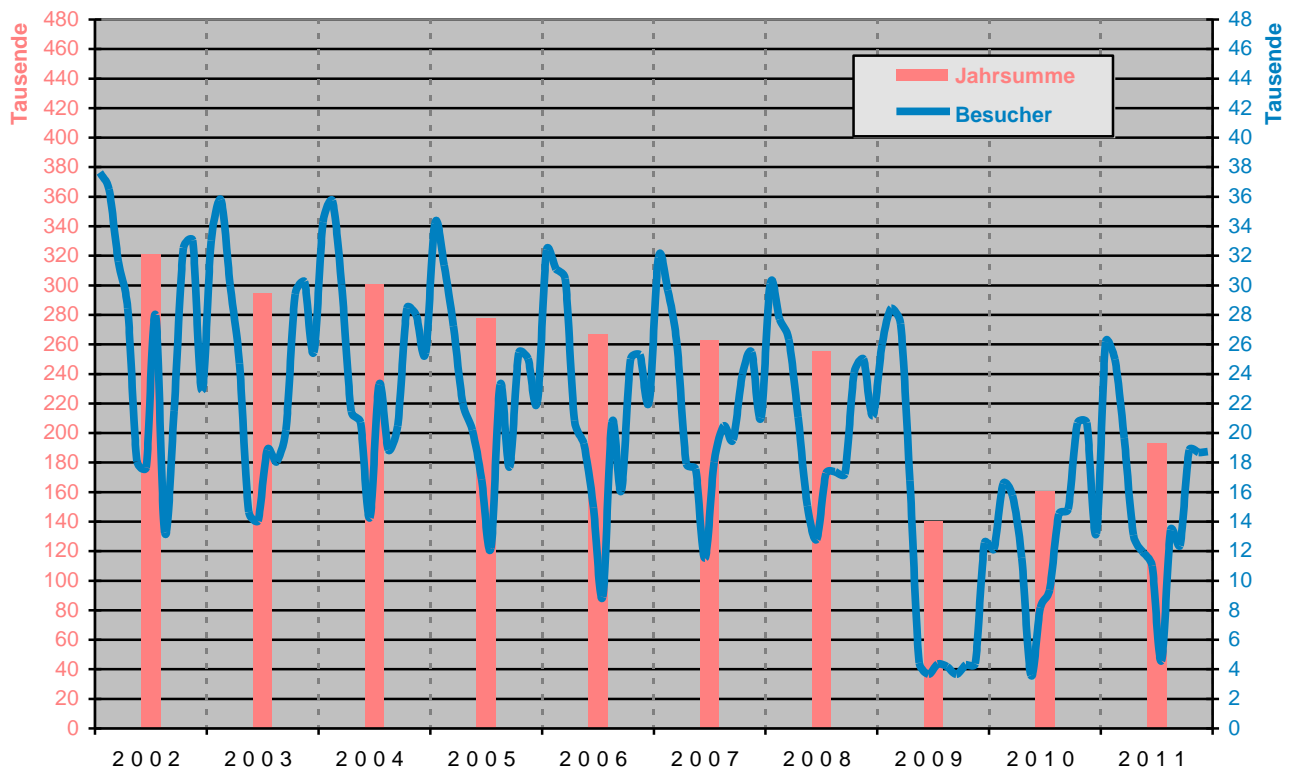


(Quelle : Statistisches Landesamt Sachsen-Anhalt)

## • Solequell

Das Schwimmbad im Solequell war wegen Sanierungsarbeiten von Anfang Mai bis Ende November 2009 geschlossen. Das Solequell war im Sommer zeitweise geschlossen.

2011	B e s u c h e r					Öffnungszeiten	
	Gesamt	Schwimmbad	Sauna	Erwachsene	Kinder	Tagen	Stunden
Januar	26.147	19.243	6.904	22.970	3.177	31	393
Februar	24.988	18.854	6.134	22.268	2.720	28	360
März	19.655	14.217	5.438	18.236	1.419	31	400
April	13.097	9.653	3.444	11.821	1.276	30	386
Mai	11.939	8.810	3.129	11.025	919	31	397
Juni	11.010	8.379	2.631	10.021	989	30	385
Juli	4.572	3.469	1.103	3.977	595	10	127
August	13.433	10.106	3.327	11.882	1.551	26	326
September	12.371	9.175	3.196	11.428	943	30	384
Oktober	18.862	14.006	4.856	16.606	2.256	31	389
November	18.690	13.053	5.637	17.179	1.511	30	382
Dezember	18.741	12.717	6.024	16.773	1.968	29	300
<b>Gesamt</b>	<b>193.505</b>	<b>141.682</b>	<b>51.823</b>	<b>174.186</b>	<b>19.319</b>	<b>337</b>	<b>4.229</b>
Jahr 2010	161.086	131.559	29.527	142.446	18.640	337	4.164
Jahr 2009	140.113	78.619	61.494	128.341	11.772	363	4.013
Jahr 2008	255.268	183.166	72.102	233.016	22.252	364	4.972
Jahr 2007	262.964	188.474	74.490	240.519	22.445	357	4.866
Jahr 2006	267.164	193.764	73.400	244.347	22.817	354	4.834

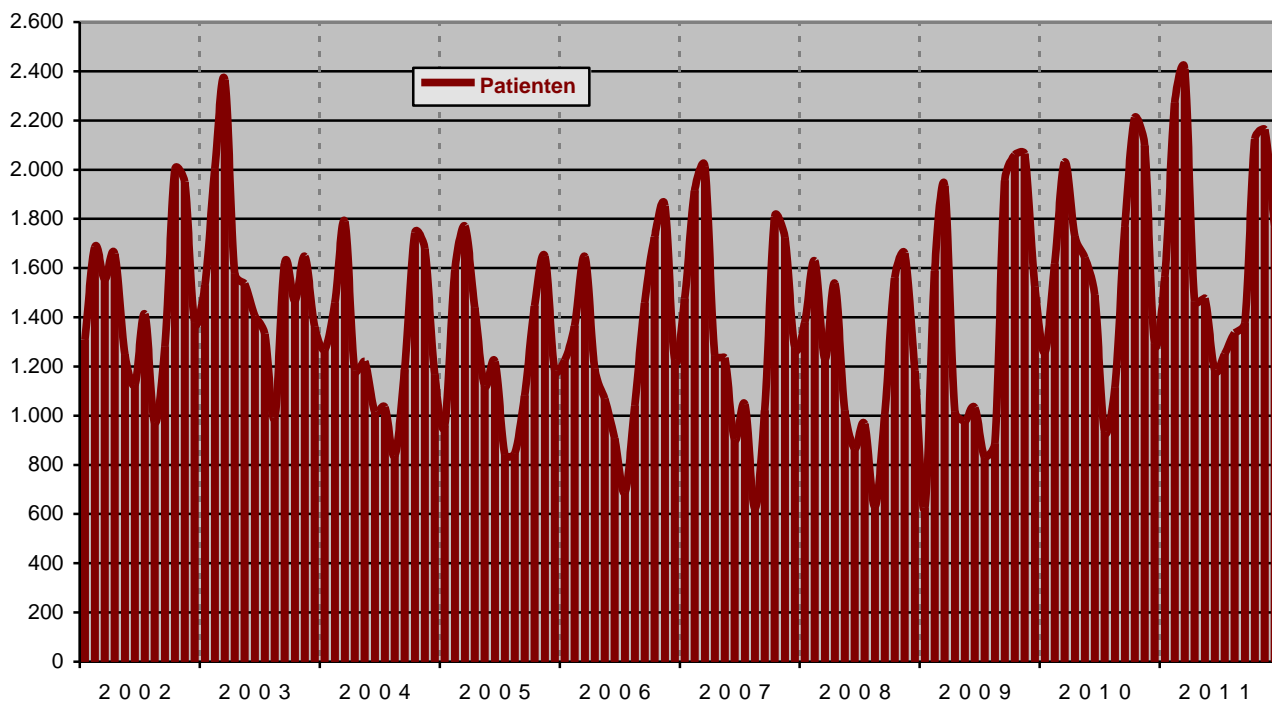


(Quelle : Solepark Schönebeck / Bad Salzelmen)

## • Lindenbad

Bei den nachfolgenden Angaben wird ein Überblick über die Anzahl der Patienten sowie Zahl der Therapien in der Physiotherapie sowie der Inhalation aufgeführt.

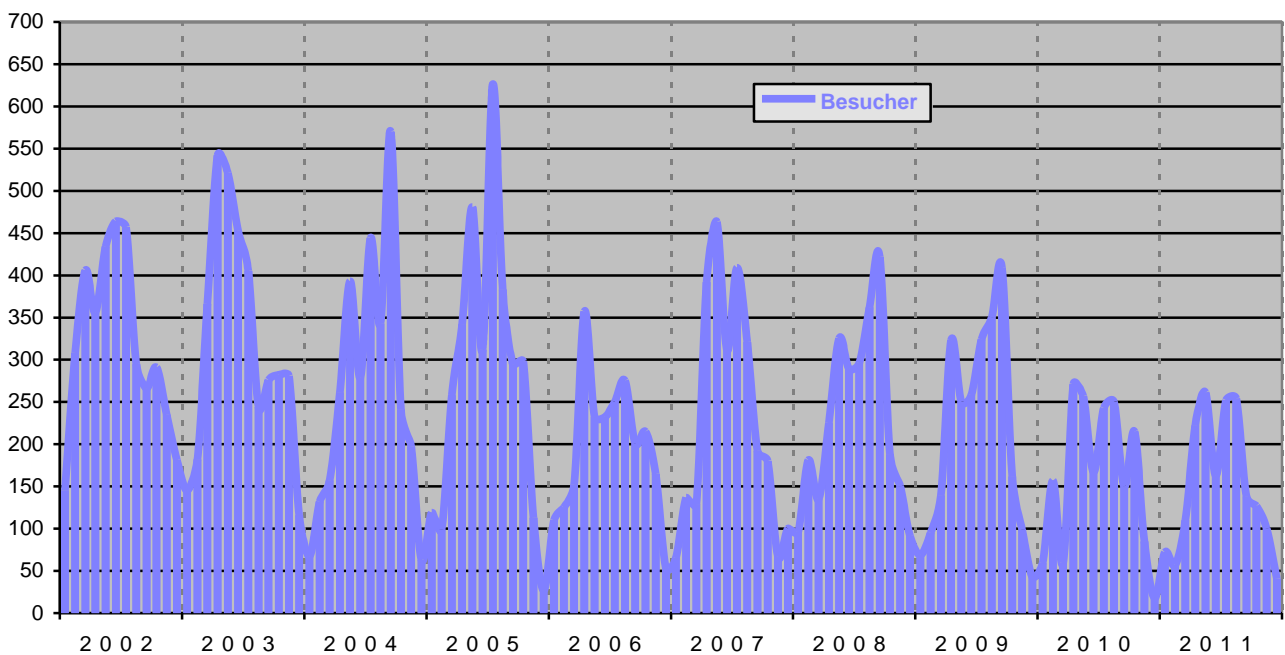
	Patienten					Therapien				
	2007	2008	2009	2010	2011	2007	2008	2009	2010	2011
Januar	1.475	1.378	625	1.259	1.564	2.177	2.067	1.659	1.259	1.452
Februar	1.915	1.629	1.588	1.617	2.273	3.009	2.627	3.006	1.638	2.170
März	2.013	1.231	1.935	2.030	2.407	3.040	2.250	3.105	2.159	2.363
April	1.246	1.536	1.017	1.729	1.464	2.045	2.834	1.939	1.819	1.320
Mai	1.235	1.021	978	1.642	1.477	2.277	2.079	1.813	1.683	1.414
Juni	904	867	1.032	1.490	1.185	1.845	1.589	1.931	1.539	1.137
Juli	1.045	966	831	933	1.251	2.307	1.659	1.442	902	1.116
August	624	630	886	1.114	1.337	1.286	1.072	1.723	1.183	1.282
September	1.022	1.004	1.956	1.767	1.377	1.933	2.007	1.957	1.666	1.516
Oktober	1.807	1.560	2.060	2.211	2.124	2.830	2.517	2.142	2.162	2.009
November	1.724	1.660	2.064	2.098	2.163	2.978	2.542	2.075	2.020	2.244
Dezember	1.278	1.228	1.523	1.293	1.765	1.732	1.840	1.643	1.286	1.680
Gesamt	16.288	14.710	16.495	19.183	20.387	27.472	25.083	24.435	19.316	19.973



(Quelle : Solepark Schönebeck / Bad Salzelmen)

## • Kunsthof

	Besucher						Öffnungszeiten					
	Erwachsene			Kinder			Tage			Stunden		
	2009	2010	2011	2009	2010	2011	2009	2010	2011	2009	2010	2011
Januar	65	57	69	4	2	3	11	12	10	63	60	60
Februar	86	145	52	9	12	5	8	8	8	48	48	48
März	130	55	105	9	4	5	9	8	8	55	48	48
April	296	233	219	27	38	3	30	30	30	153	158	158
Mai	243	247	253	7	10	8	31	31	31	165	165	165
Juni	235	163	155	23	4	8	30	30	30	160	158	158
Juli	284	215	226	40	28	26	31	31	31	163	163	165
August	266	234	228	84	16	26	31	31	31	165	165	163
September	403	139	132	6	11	6	30	30	30	158	158	153
Oktober	158	210	112	4	5	15	31	10	12	165	60	70
November	93	66	89	6	19	11	30	8	8	158	48	48
Dezember	41	18	35	2	0	6	12	6	15	60	36	72
Gesamt	2.300	1.782	1.675	221	150	122	284	235	244	1.513	1.267	1.308

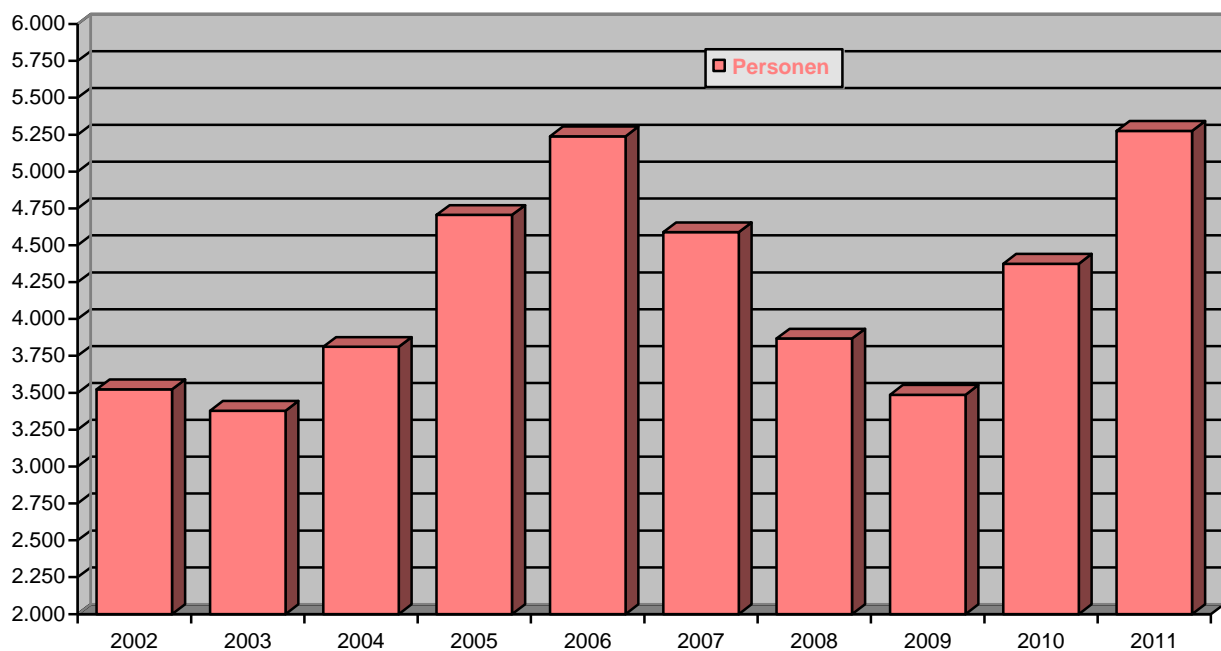


(Quelle : Solepark Schönebeck / Bad Salzelmen)

## • Führungen des Soleparkes

Die unten aufgeführten Zahlen von Führungen sind in erster Linie Führungen durch den Kurpark, durch den Kunsthof oder durch Bad Salzelmen.

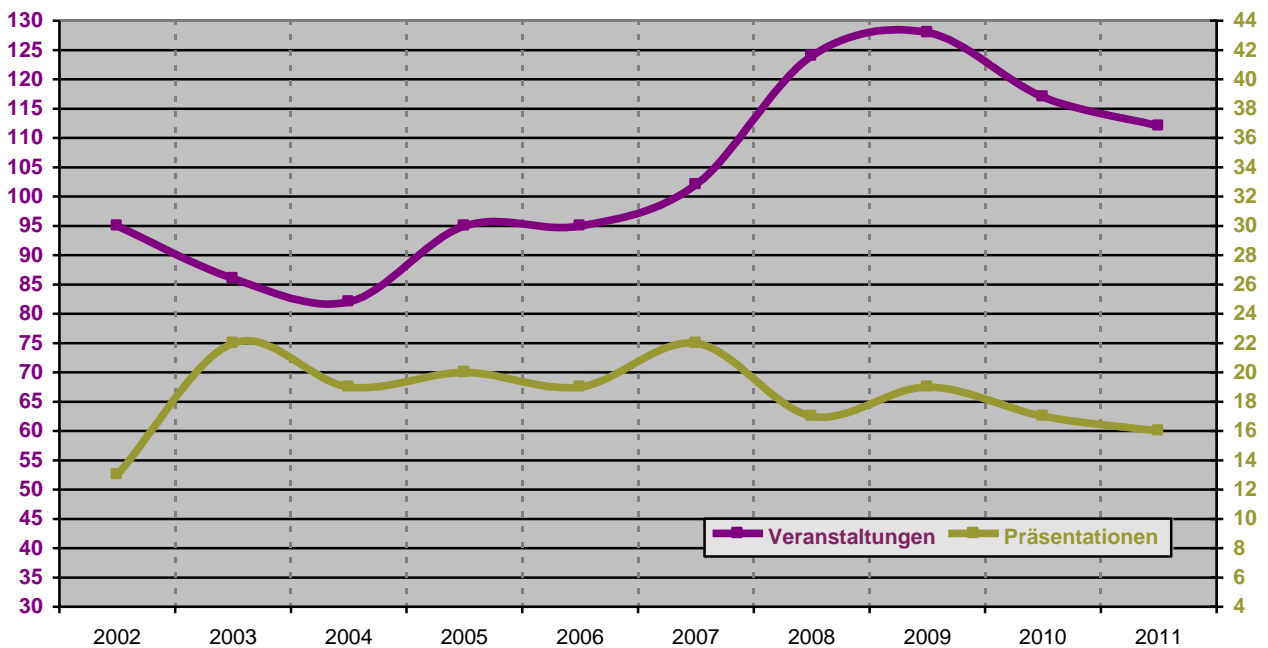
	Führungen					Personen				
	2007	2008	2009	2010	2011	2007	2008	2009	2010	2011
Januar	8	6	6	6	4	209	157	141	101	56
Februar	6	5	4	8	6	100	67	84	113	52
März	16	11	11	10	8	317	180	157	186	90
April	24	28	28	21	21	464	483	478	337	379
Mai	38	23	40	31	25	404	379	538	521	395
Juni	48	31	29	46	31	551	580	502	818	496
Juli	40	31	25	20	33	706	541	318	317	766
August	37	16	26	21	22	403	245	484	306	400
September	34	28	42	38	23	727	474	789	935	356
Oktober	18	17	21	19	29	433	315	207	311	1.347
November	8	8	15	14	18	112	207	296	222	644
Dezember	10	12	18	8	11	161	240	448	207	295
Gesamt	287	216	265	242	231	4.588	3.868	3.487	4.374	5.276



(Quelle : Solepark Schönebeck / Bad Salzelmen)

## • Präsentationen und Veranstaltungen des Soleparkes

	Veranstaltung					Präsentationen				
	2007	2008	2009	2010	2011	2007	2008	2009	2010	2011
Januar	5	5	4	3	5	2	1	2	2	1
Februar	4	4	5	3	3	1	2	2	1	3
März	7	10	9	8	5	3	1	3	3	3
April	9	8	11	9	8	1	2	2	0	2
Mai	12	16	16	17	14	0	2	0	2	1
Juni	10	15	12	8	11	3	1	2	1	1
Juli	12	14	12	11	14	1	0	0	0	0
August	10	15	18	12	13	2	1	2	1	0
September	13	13	19	15	15	2	3	0	0	2
Oktober	5	5	9	14	9	4	2	4	4	2
November	6	10	7	10	6	1	1	1	2	1
Dezember	9	9	6	7	9	2	1	1	1	0
Gesamt	102	124	128	117	112	22	17	19	17	16



(Quelle : Solepark Schönebeck / Bad Salzelmen)