

STADT SCHÖNEBECK (ELBE)

Statistik **Heft 1 / 2010**

SG ORG. UND INFO.
STATISTIKSTELLE

Übersicht

1. Allgemeine Angaben	Seite 3
2. Bevölkerung	Seite 4
• Bevölkerungsentwicklung	
• natürliche und räumliche Bevölkerungsbewegung	
• Altersentwicklung	
• Arbeitslosenentwicklung	
• Sozialversicherungspflichtig Beschäftigte	
• Geringfügig entlohnte Beschäftigte	
• Eheschließungen	
• Bestattungen	
3. Wirtschaft	Seite 10
• Betriebe im Verarbeitenden Gewerbe sowie Bergbau und Gewinnung von Steinen und Erden	
• Betriebe im Bauhauptgewerbe	
• Gewerbebestand	
4. Finanzen	Seite 13
• Steuereinnahmen	
• Schuldenstand	
5. Wohnungswesen	Seite 16
• Zahl der Wohngeldanträge / -zahlungen	
6. Ordnungswesen	Seite 17
• geahndete Ordnungswidrigkeiten	
7. Bildung und Betreuung	Seite 18
• Schulen und deren Belegung	
8. Kultur	Seite 19
• Stadtbibliothek	
• Stadtarchiv	
9. Sport	Seite 21
• Schwimmhalle	
• Freibad	
• Sporthalle „Franz Vollbring“	
• Stadion Magdeburger Straße (SSC) und Barbarastraße (SSV)	
• Sportvereine	
10. Kur und Tourismus	Seite 27
• Fremdenverkehr	
• Solequell	
• Lindenbad	
• Kunsthof	
• Führungen des Soleparkes	
• Präsentationen und Veranstaltungen des Soleparkes	

Allgemeine Angaben

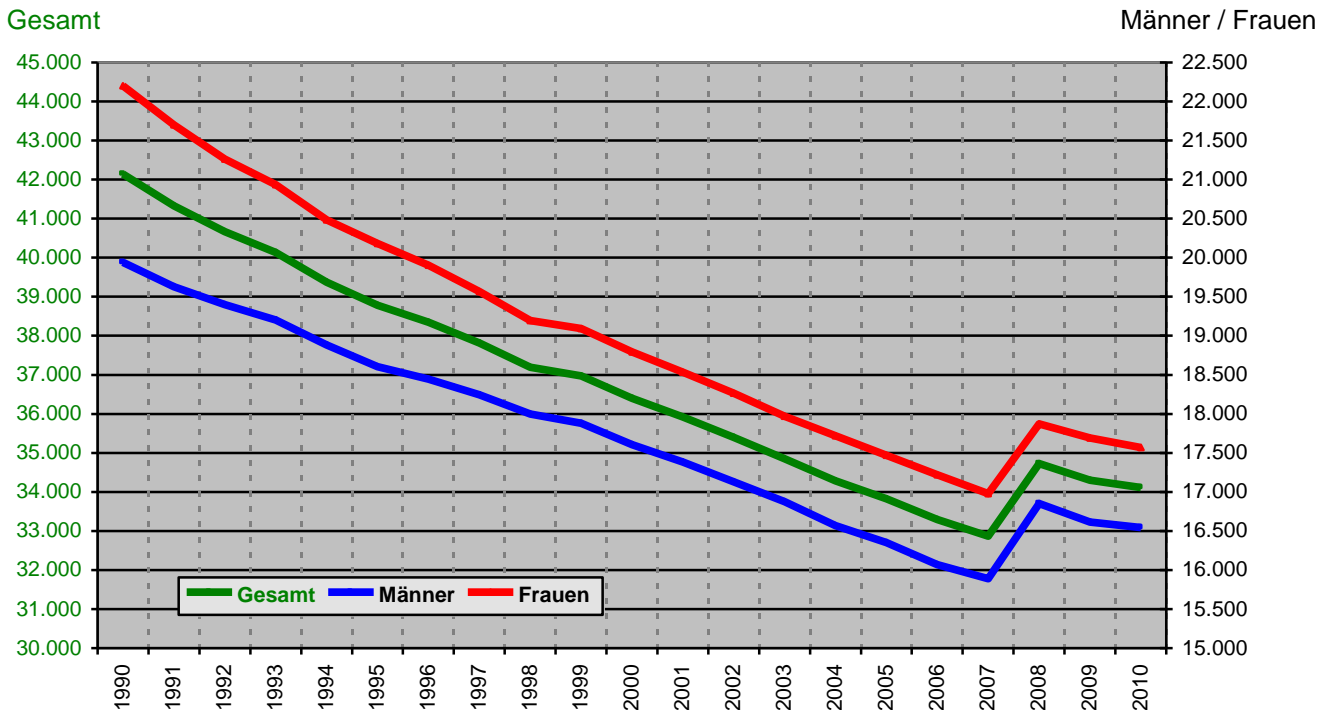
Art der Gemeinde	Mittelzentrum mit Teilfunktion eines Oberzentrums
Geographische Lage (Rathaus)	52° 01' 14" nördlicher Breite 11° 44' 17" östlicher Länge
Nord - Süd - Ausdehnung	10,9 km
Ost - West - Ausdehnung	13,7 km
katasteramtliche Fläche	Gesamt: 85,81 km ² davon Wasser : 4,54 km ² Verkehr : 4,53 km ² Wald : 14,75 km ²
Länge der Elbe in Schönebeck	14,0 km
Angrenzende Städte / Gemeinden	Nord : Landeshauptstadt Magdeburg, Gommern Ost : Barby, Pömmelte Süd : Calbe, Eggersdorf West : Welsleben, Biere
Angrenzende Verkehrswege	Bahn : Magdeburg <-> Halle, Leipzig Magdeburg <-> Staßfurt, Aschersleben Auto : Welsleben <-> Gommern B 246a Nord : über Magdeburg an die A 2 West : Richtung Welsleben an die A14 / B 71 Wasser : Elbe mit Hafen in Frohse
Besondere Bauwerke	Gradierwerk (350 m Länge) Rathaus Kreismuseum Salzturm (37 m Höhe) St.-Johannis-Kirche (52 m Höhe) St.-Jakobi-Kirche (52 m Höhe) Salzblume

Bevölkerung

• Bevölkerungsentwicklung

Ab dem Stand 31.12.2008 werden die Zahlen für die Stadt Schönebeck (Elbe) einschließlich der Eingemeindungen von Plötzky, Pretzien und Ranies ausgewiesen.

Stand	Bevölkerung in Personen			Stand	Bevölkerung in Personen		
	Gesamt	Männer	Frauen		Gesamt	Männer	Frauen
				31.12.2000	36.397	17.606	18.791
30.06.2010	34.110	16.543	17.567	31.12.1999	36.968	17.878	19.090
31.12.2009	34.305	16.612	17.693	31.12.1998	37.191	17.997	19.194
31.12.2008	34.723	16.850	17.873	31.12.1997	37.813	18.246	19.567
31.12.2007	32.867	15.888	16.979	31.12.1996	38.347	18.444	19.903
31.12.2006	33.290	16.070	17.220	31.12.1995	38.786	18.605	20.181
31.12.2005	33.823	16.352	17.471	31.12.1994	39.370	18.884	20.486
31.12.2004	34.288	16.570	17.718	31.12.1993	40.137	19.203	20.934
31.12.2003	34.847	16.877	17.970	31.12.1992	40.664	19.400	21.264
31.12.2002	35.395	17.130	18.265	31.12.1991	41.331	19.630	21.701
31.12.2001	35.919	17.383	18.536	31.12.1990	42.142	19.940	22.202
2000 -> 2010	- 2.287	- 1.063	- 1.224	1990 -> 2010	- 8.032	- 3.397	- 4.635

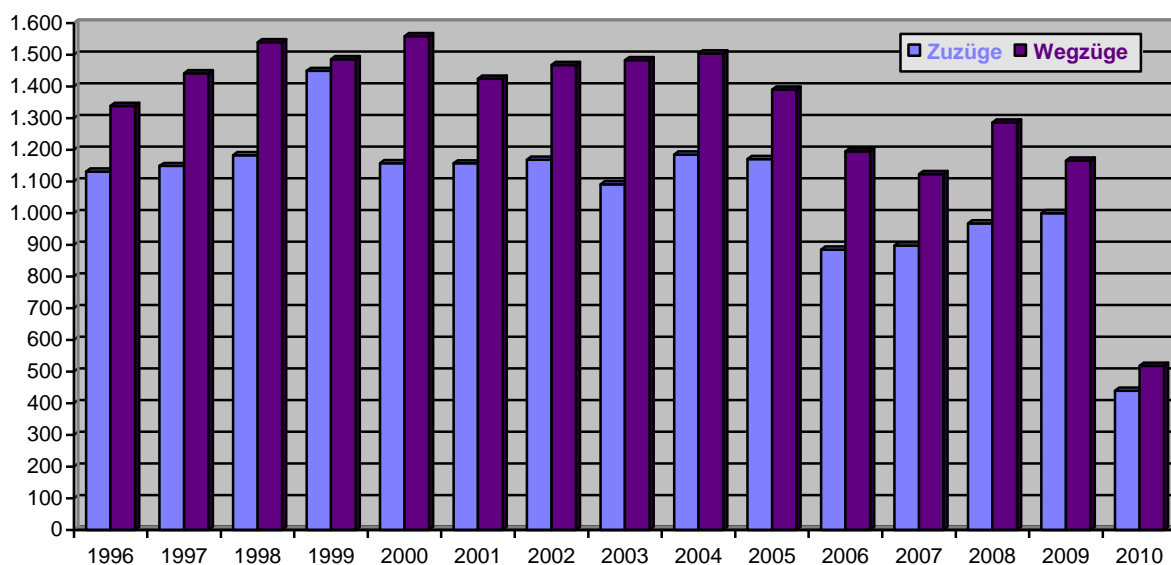
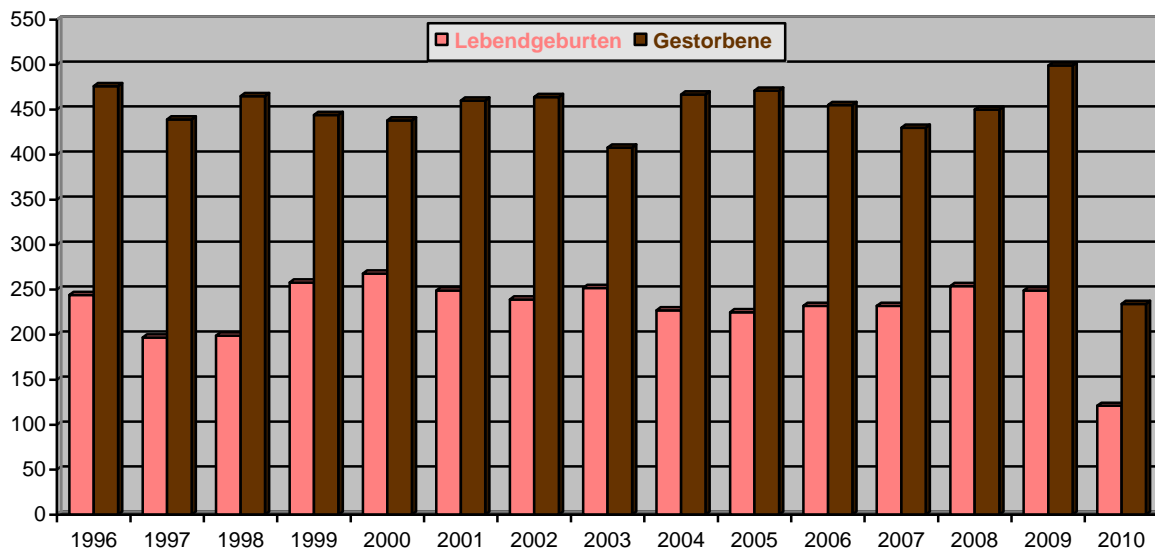


(Quelle : Statistisches Landesamt Sachsen-Anhalt)

• natürliche und räumliche Bevölkerungsbewegung

Ab dem Stand 31.12.2008 werden die Zahlen für die Stadt Schönebeck (Elbe) einschließlich der Eingemeindungen von Plötzky, Pretzien und Ranies ausgewiesen.

Stand	in Personen			
	Lebendgeburten	Gestorbene	Zuzüge	Fortzüge
30.06.2010	121	234	439	518
31.12.2009	249	499	1.000	1.166
31.12.2008	254	450	968	1.286
31.12.2007	232	430	898	1.123
31.12.2006	232	455	885	1.195
31.12.2005	225	471	1.171	1.390
31.12.2004	227	467	1.185	1.504
31.12.2003	252	408	1.091	1.483
31.12.2002	239	464	1.169	1.468
31.12.2001	249	460	1.157	1.424
31.12.2000	268	438	1.158	1.559

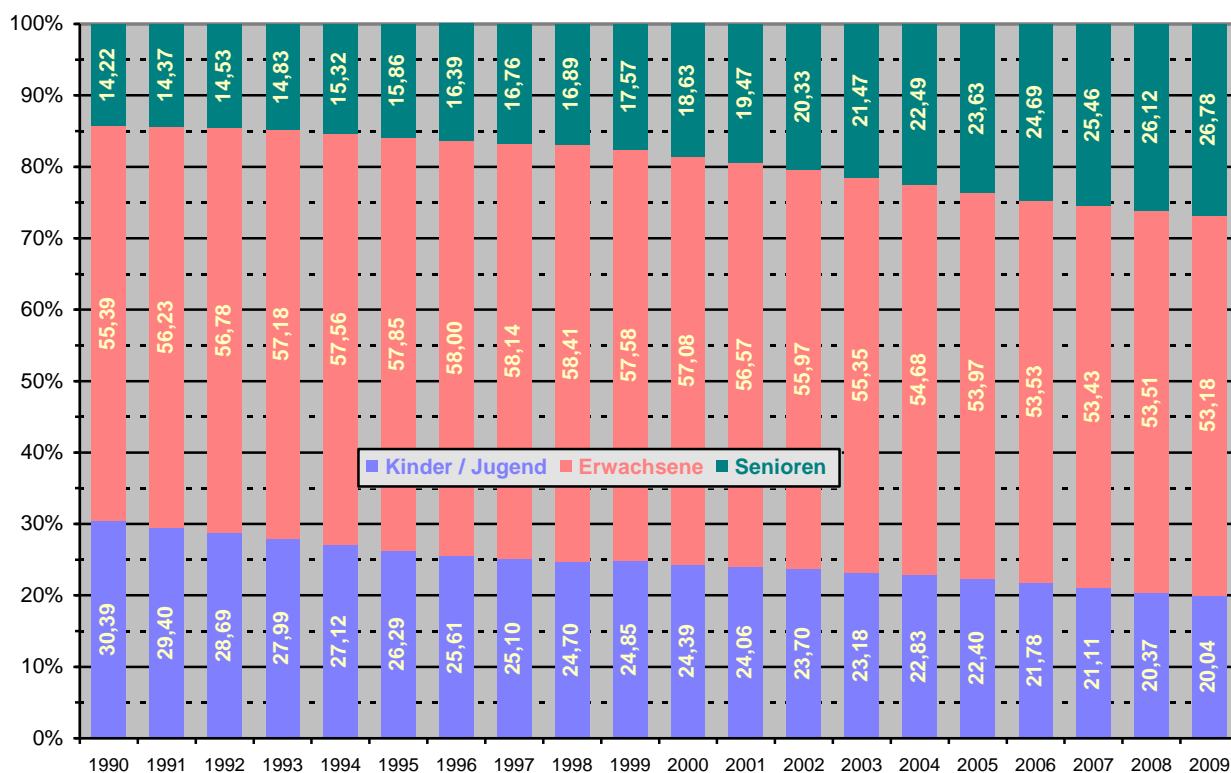


(Quelle : Statistisches Landesamt Sachsen-Anhalt)

• Altersentwicklung

In der nachfolgenden Tabelle ist der Altersdurchschnitt in Schönebeck angegeben. Ab dem Stand 2008 werden die Zahlen für die Stadt Schönebeck (Elbe) einschließlich der Eingemeindungen von Plötzky, Pretzien und Ranies ausgewiesen.

Jahr	Kinder / Jugend (24 und jünger)	Erwachsene (25 bis 64)	Senioren (65 und älter)	Altersdurchschnitt in Jahren
2009	6.874	18.245	9.186	46,9
2008	7.075	18.579	9.069	46,6
2007	6.938	17.562	8.367	46,3
2006	7.249	17.822	8.219	45,8
2005	7.575	18.256	7.992	45,4
2004	7.828	18.748	7.712	45,0
2003	8.077	19.287	7.483	44,6
2002	8.390	19.810	7.195	44,1
2001	8.643	20.282	6.994	43,7
2000	8.877	20.775	6.745	43,1
1999	9.188	21.286	6.494	42,6

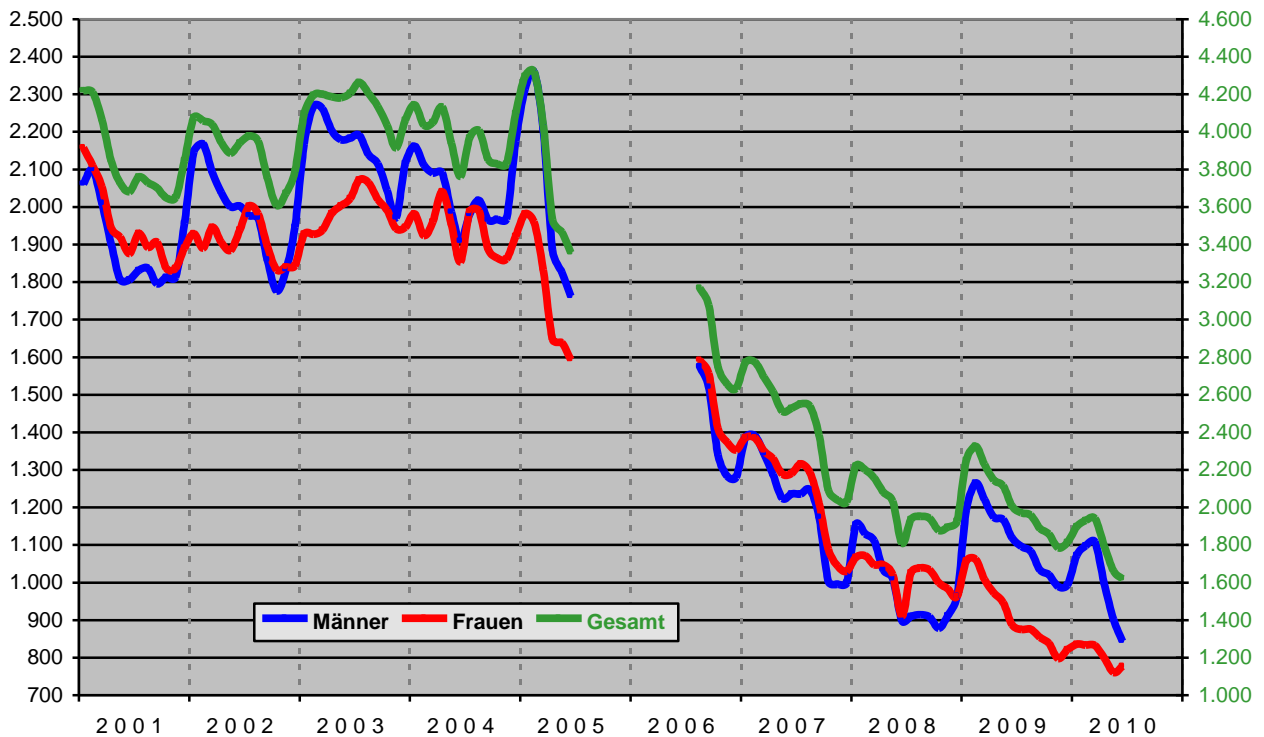


(Quelle : Statistisches Landesamt Sachsen-Anhalt, eigene Berechnungen)

• Arbeitslosenentwicklung

Für die Stadt wird von der Bundesagentur für Arbeit leider keine Arbeitslosenquote ausgewiesen. Für September 2005 bis Juli 2006 liegen keine Daten für die Stadt vor.

2010	Gesamt	davon Männer	davon Frauen	davon unter 25	davon über 55	Quote	
						Kreis	Land
Januar	1.898	1.072	836	94	338	14,5	14,1
Februar	1.931	1.098	833	111	349	14,6	14,2
März	1.940	1.108	832	126	347	14,3	14,0
April	1.796	997	799	113	332	13,1	13,1
Mai	1.662	901	761	81	316	12,4	12,7
Juni	1.620	843	777	68	325	11,9	12,3
Juli							
August							
September							
Oktober							
November							
Dezember							
Dez. 2009	1.815	994	821	86	304	13,1	12,6
Dez. 2008	1.927	964	963	78	327	13,2	12,7
Dez. 2007	2.029	999	1.030	134	278	14,5	14,6
Dez. 2006	2.633	1.280	1.353	182	370	14,9	16,2
Aug. 2005	3.309	1.716	1.593	334	448	19,6	19,6



(Quelle : Bundesagentur für Arbeit)

• Sozialversicherungspflichtig Beschäftigte

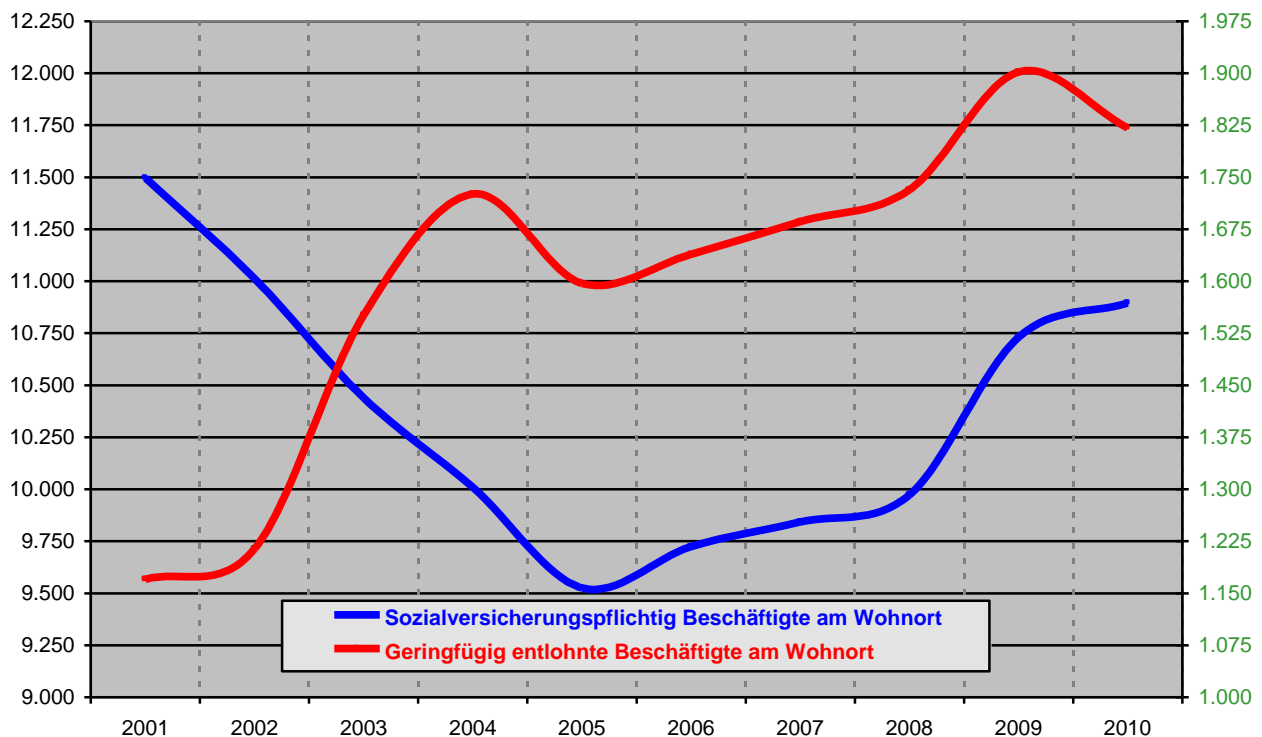
Angegeben sind die sozialversicherungspflichtig Beschäftigte mit Wohnort / Arbeitsort in der Stadt Schönebeck (Elbe) bzw. die Ein- und Auspendler.

30.06.	2010	2009	2008	2007	2006	2005	2004	2003	2002	2001
Wohnort	10.896	10.731	9.973	9.843	9.724	9.526	10.010	10.440	11.012	11.497
Arbeitsort	10.734	10.485	10.306	10.413	10.266	9.773	10.713	10.227	11.178	11.799
Wohnort = Arbeitsort	4.975	4.913	4.620	4.733	4.755	4.656	5.042	4.916	5.485	5.797
Einpendler	5.759	5.572	5.686	5.680	5.511	5.117	5.671	5.311	5.693	6.002
Auspendler	5.921	5.818	5.353	5.110	4.969	4.870	4.968	5.524	5.527	5.700

• Geringfügig entlohnte Beschäftigte

Angegeben sind die geringfügig entlohnte Beschäftigte mit Wohnort / Arbeitsort in der Stadt Schönebeck (Elbe).

30.06.	2010	2009	2008	2007	2006	2005	2004	2003	2002	2001
Wohnort	1.821	1.902	1.732	1.686	1.639	1.597	1.726	1.551	1.214	1.170
Arbeitsort	1.990	2.036	2.042	1.735	1.717	1.654	1.734	1.566	1.209	1.142

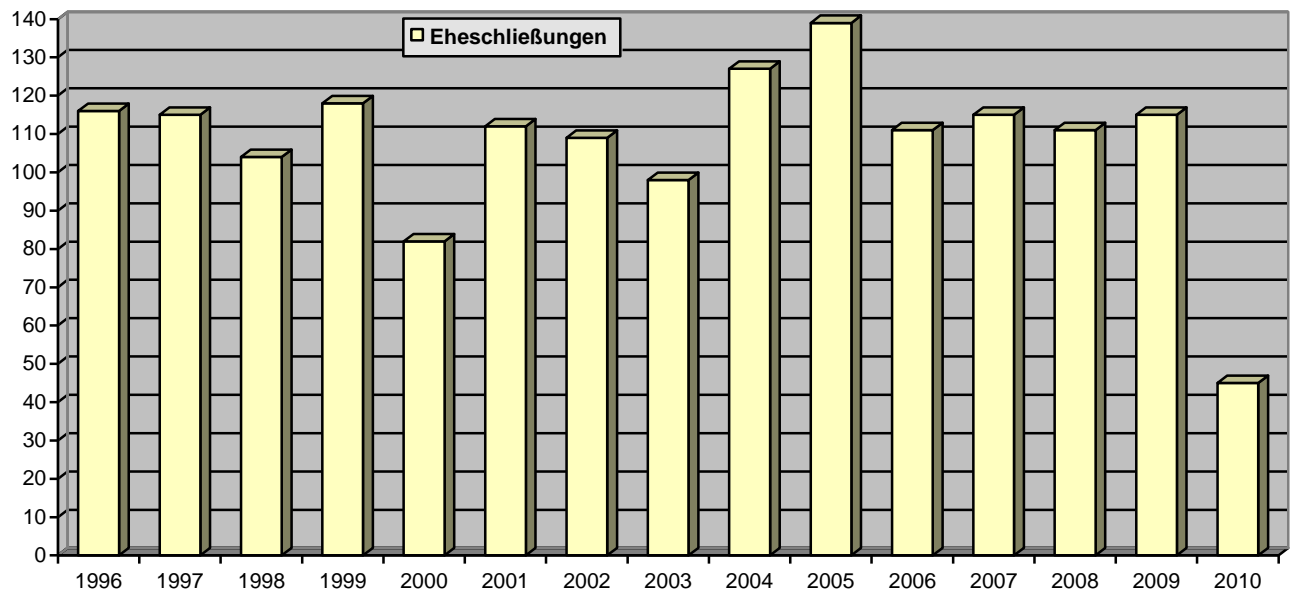


(Quelle : Bundesagentur für Arbeit)

• Eheschließungen

Bei den Angaben handelt es sich um alle Eheschließungen die sich in Schönebeck ereigneten, auch wenn es keine Einwohner von Schönebeck sind.

Jahr	2010	2009	2008	2007	2006	2005	2004	2003	2002	2001
Anzahl	45	115	111	115	111	139	127	89	109	112



(Quelle : Standesamt)

• Bestattungen

Die angegebenen Daten weisen die Anzahl der durchgeführten Bestattungen aus.

	Erdbestattungen					Feuerbestattungen				
	2006	2007	2008	2009	2010	2006	2007	2008	2009	2010
Januar	4	6	5	9	4	34	27	38	39	53
Februar	1	8	4	5	9	27	33	37	41	21
März	5	1	5	3	4	33	35	35	43	35
April	6	6	3	2	4	26	21	37	39	30
Mai	2	6	6	6	5	38	35	32	33	28
Juni	7	7	5	3	3	19	32	29	30	35
Juli	5	1	3	5		37	33	24	34	
August	4	2	4	5		43	31	37	34	
September	6	3	6	1		25	26	37	27	
Oktober	4	4	6	2		21	27	23	34	
November	3	7	5	4		34	29	25	25	
Dezember	3	3	3	3		34	22	30	30	
Gesamt	50	54	55	48		371	351	384	409	

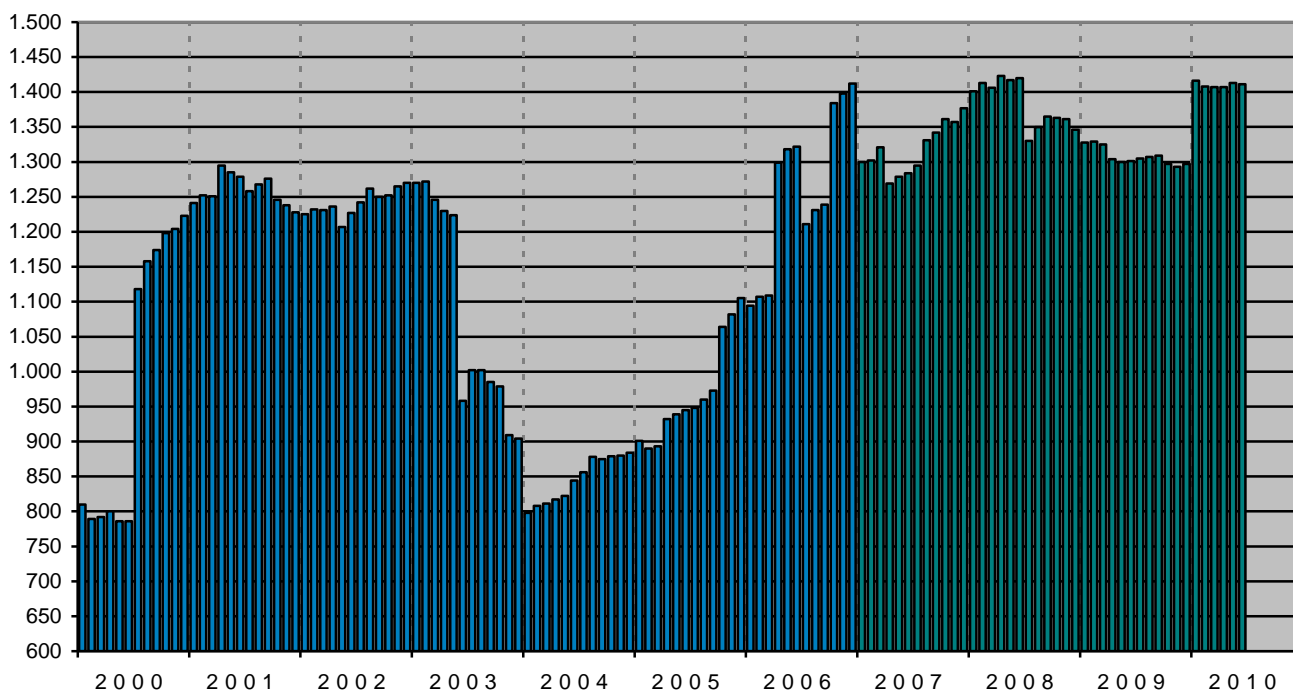
(Quelle : Friedhofsverwaltung)

Wirtschaft

• Betriebe im Verarbeitenden Gewerbe sowie Bergbau und Gewinnung von Steinen und Erden

Bis 2006 wurden bei der Erhebung der Daten Betriebe mit 20 und mehr tätigen Personen einbezogen. Ab 2007 werden nur noch Betriebe mit 50 und mehr tätigen Personen befragt.

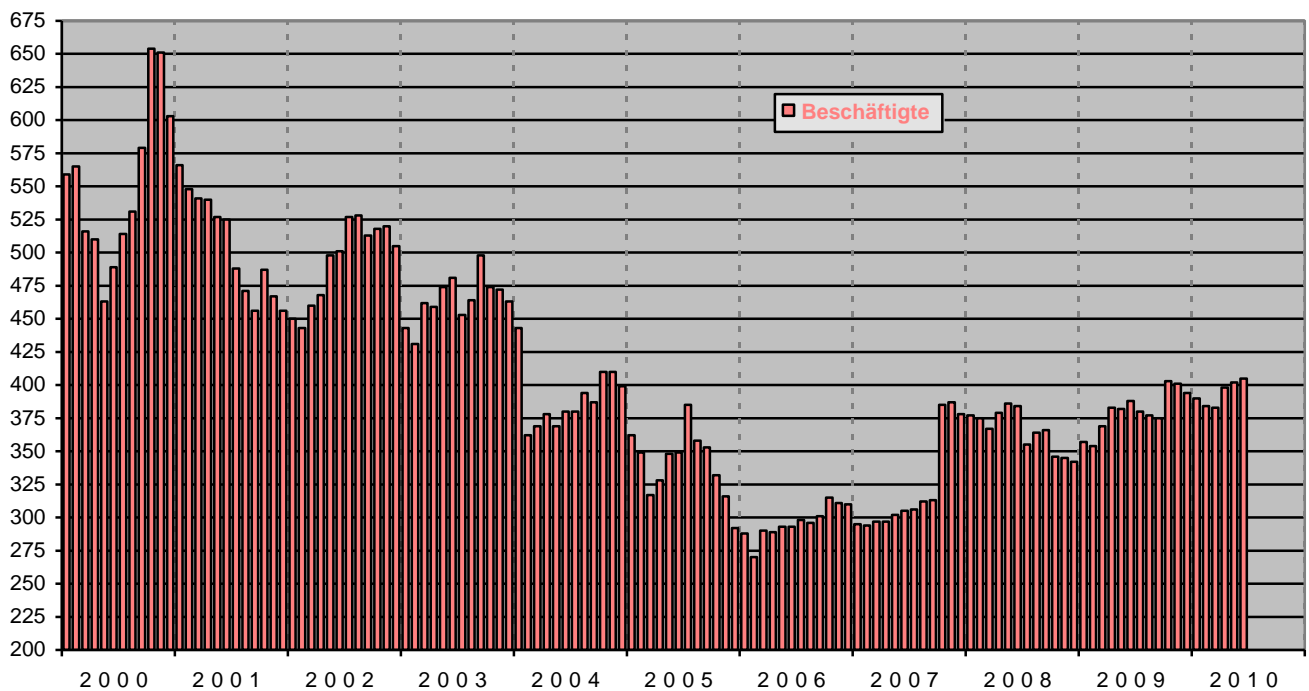
	Betriebe				Beschäftigte				Umsatz in T€			
	2007	2008	2009	2010	2008	2009	2009	2010	2007	2008	2009	2010
Januar	10	9	9	11	1.401	1.328	1.328	1.416	17.914	20.416	11.783	16.205
Februar	10	9	9	11	1.413	1.329	1.329	1.408	17.751	20.757	14.369	18.543
März	10	9	9	11	1.406	1.325	1.325	1.407	18.518	18.774	16.786	21.645
April	9	9	9	11	1.423	1.304	1.304	1.407	18.443	21.925	15.196	19.353
Mai	9	9	9	11	1.417	1.300	1.300	1.413	16.934	19.208	14.831	19.477
Juni	9	9	9	11	1.420	1.301	1.301	1.411	17.440	19.968	16.726	20.064
Juli	9	9	9		1.330	1.305	1.305		17.404	19.381	16.947	
August	9	9	9		1.350	1.307	1.307		15.909	15.728	14.375	
September	9	9	9		1.365	1.309	1.309		17.564	18.014	16.525	
Oktober	9	9	9		1.363	1.297	1.297		20.436	18.659	17.137	
November	9	9	9		1.361	1.293	1.293		19.498	14.450	16.533	
Dezember	9	9	9		1.346	1.297	1.297		15.386	9.642	11.369	
Durchschnitt	9	9	9		1.383	1.308	1.308		17.766	18.077	15.215	



(Quelle : Statistisches Landesamt Sachsen-Anhalt)

• Betriebe im Bauhauptgewerbe

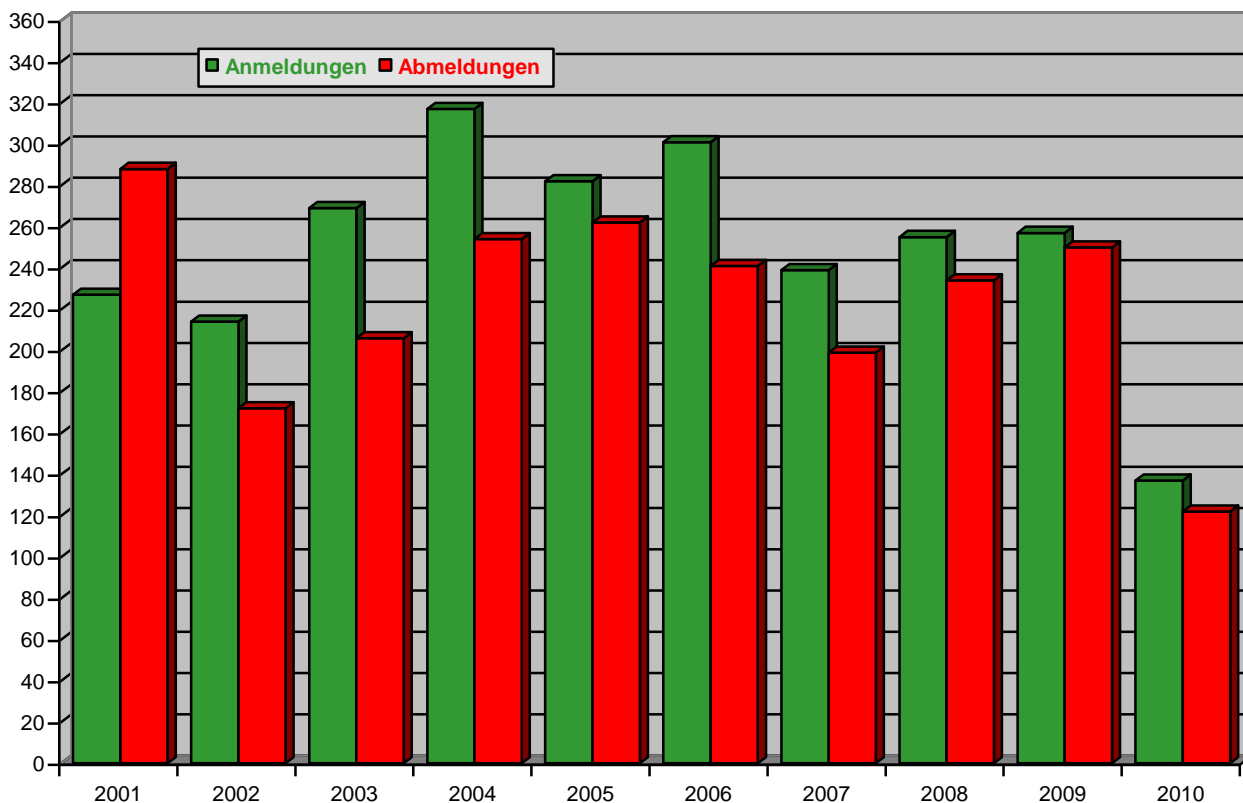
	Betriebe				Beschäftigte				Umsatz in T€			
	2007	2008	2009	2010	2007	2008	2009	2010	2007	2008	2009	2010
Januar	6	9	9	10	295	377	357	390	1.655	1.968	2.616	3.421
Februar	6	9	9	10	294	375	354	384	1.582	2.553	3.079	2.982
März	6	9	9	10	297	367	369	383	2.200	2.700	4.369	5.137
April	6	9	9	10	297	379	383	398	2.687	3.835	4.734	4.936
Mai	6	9	9	10	302	386	382	402	2.375	4.494	5.516	3.235
Juni	6	9	9	10	305	384	388	405	3.014	3.929	5.196	3.679
Juli	6	9	9		306	355	380		3.672	6.673	5.360	
August	6	9	9		312	364	377		3.730	6.013	6.317	
September	6	9	9		313	366	375		3.892	6.162	6.998	
Oktober	9	8	10		385	346	403		6.091	7.052	6.184	
November	9	8	10		387	345	401		5.288	4.520	6.892	
Dezember	9	8	10		378	342	394		2.769	3.504	4.384	
Durchschnitt	7	9	9		323	366	380		3.179	4.450	5.137	



(Quelle : Statistisches Landesamt Sachsen-Anhalt)

• Gewerbebestand

Anzahl	Gewerbebeanmeldungen								Gewerbeabmeldungen							
	insgesamt				dav. Neuerrichtung				insgesamt				dav. Betriebsaufgabe			
	2007	2008	2009	2010	2007	2008	2009	2010	2007	2008	2009	2010	2007	2008	2009	2010
Januar	23	12	20	21	22	11	16	15	25	16	18	19	25	16	16	13
Februar	17	19	21	16	17	19	19	15	13	23	15	14	13	19	11	12
März	25	25	30	33	21	21	29	27	16	24	26	29	15	21	23	23
April	21	16	19	13	18	14	16	12	17	20	20	11	13	18	19	10
Mai	15	31	34	23	13	28	30	23	14	13	24	16	13	10	20	14
Juni	21	25	16	31	19	22	14	26	21	33	11	33	18	27	10	29
Juli	14	18	16		14	8	15		24	10	16		23	10	16	
August	20	17	21		18	15	19		15	16	23		14	11	21	
September	21	30	25		21	24	23		13	12	22		13	11	21	
Oktober	22	20	18		22	19	17		14	15	21		12	15	19	
November	16	23	12		15	20	10		10	29	22		10	26	21	
Dezember	24	19	25		22	15	22		17	23	32		16	19	29	
Gesamt	239	255	257		222	216	230		199	234	250		185	193	226	



(Quelle : Statistisches Landesamt Sachsen-Anhalt)

Finanzen

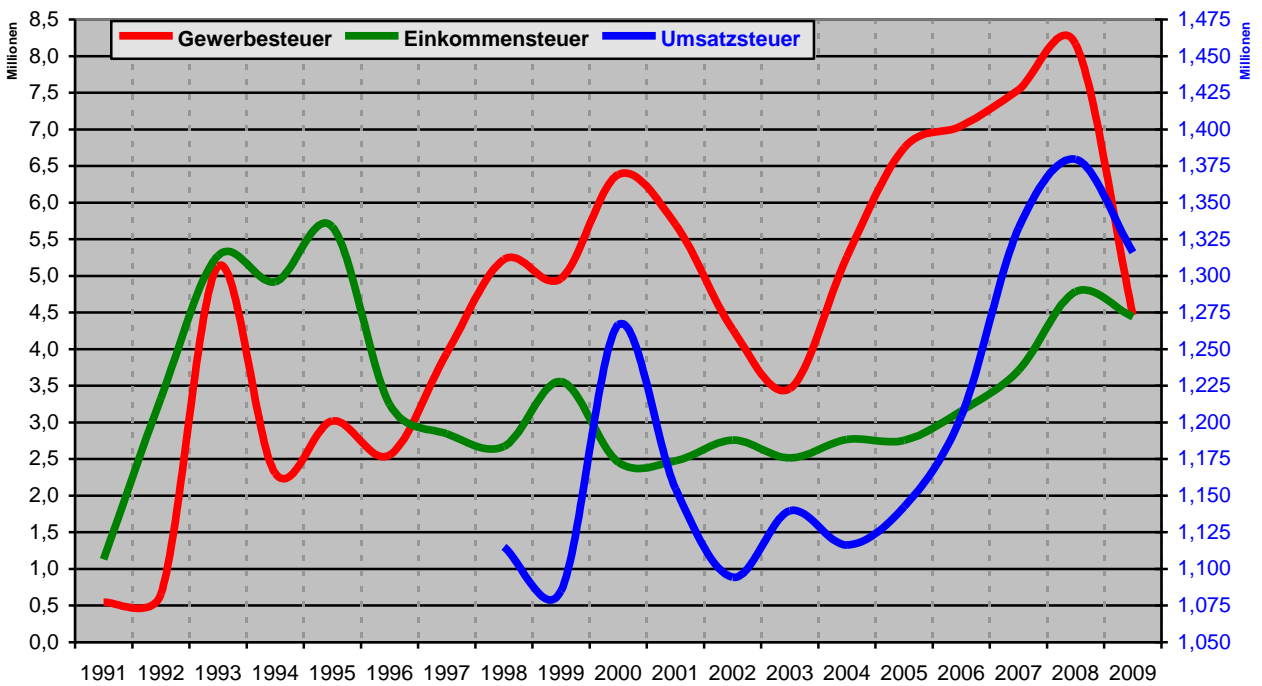
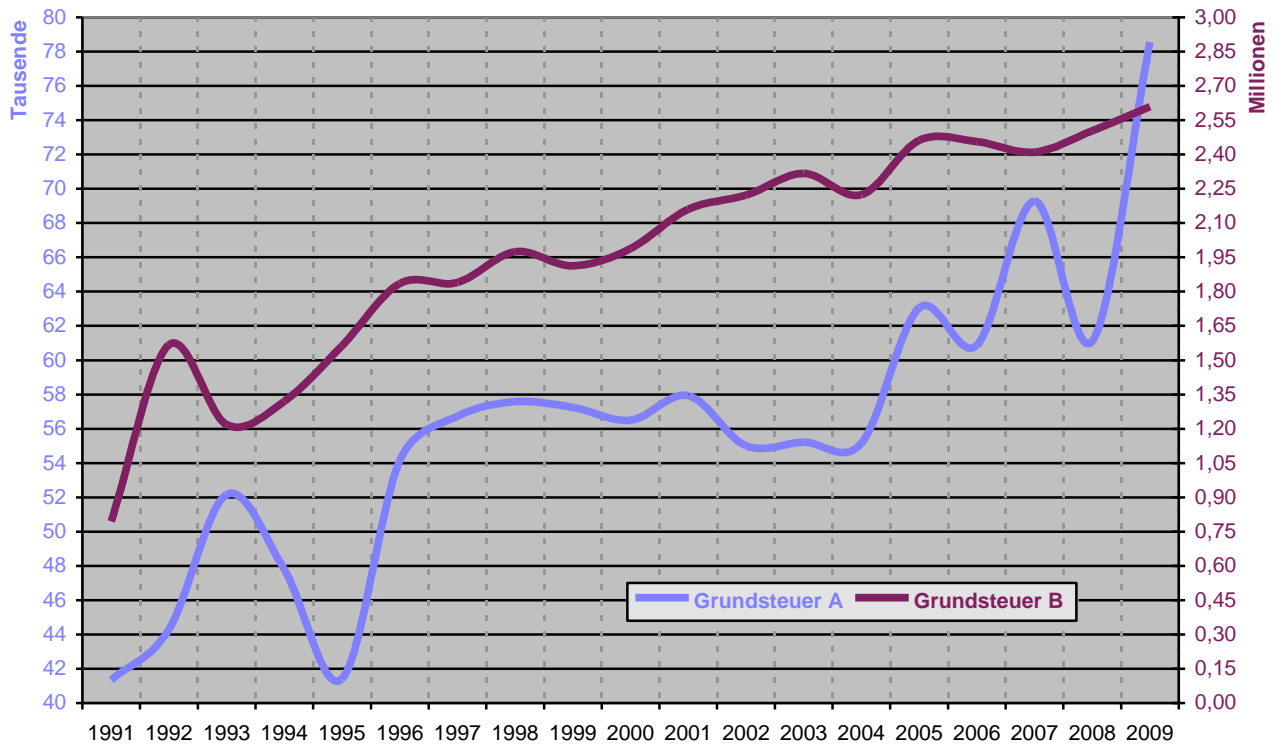
• Steuereinnahmen

Hebesatz	Grundsteuer A	Grundsteuer B	Gewerbsteuer
2009	290 v.H.	390 v.H.	350 v.H.

Jahr	Grundsteuer A	Grundsteuer B	Gewerbsteuer	Gemeindeanteil an der	
				Einkommensteuer	Umsatzsteuer
2009	78.556,58 €	2.609.069,14 €	4.464.537,50 €	4.441.543,15 €	1.316.133,89 €
2008	61.103,43 €	2.503.439,71 €	8.164.054,90 €	4.786.977,07 €	1.379.716,85 €
2007	69.274,35 €	2.409.936,46 €	7.539.145,49 €	3.712.807,60 €	1.332.754,24 €
2006	60.869,14 €	2.456.026,40 €	7.045.579,22 €	3.154.468,40 €	1.204.295,49 €
2005	63.050,67 €	2.461.238,91 €	6.749.358,84 €	2.756.895,82 €	1.142.569,39 €
2004	55.151,77 €	2.223.337,56 €	5.259.880,87 €	2.769.807,70 €	1.116.418,64 €
2003	55.229,12 €	2.317.729,36 €	3.459.819,52 €	2.516.058,59 €	1.139.615,88 €
2002	54.993,49 €	2.221.944,51 €	4.267.946,10 €	2.758.804,33 €	1.094.343,52 €
2001	57.941,42 €	2.160.356,60 €	5.700.318,02 €	2.475.831,82 €	1.154.680,02 €
2000	56.504,79 €	1.988.847,27 €	6.381.018,80 €	2.459.192,50 €	1.266.575,63 €

Angegeben ist die Einnahmekraft an Steuer je Einwohner für die Stadt Schönebeck (Elbe) sowie im Vergleich die durchschnittlichen Steuereinnahmen der Kommunen in Sachsen-Anhalt.

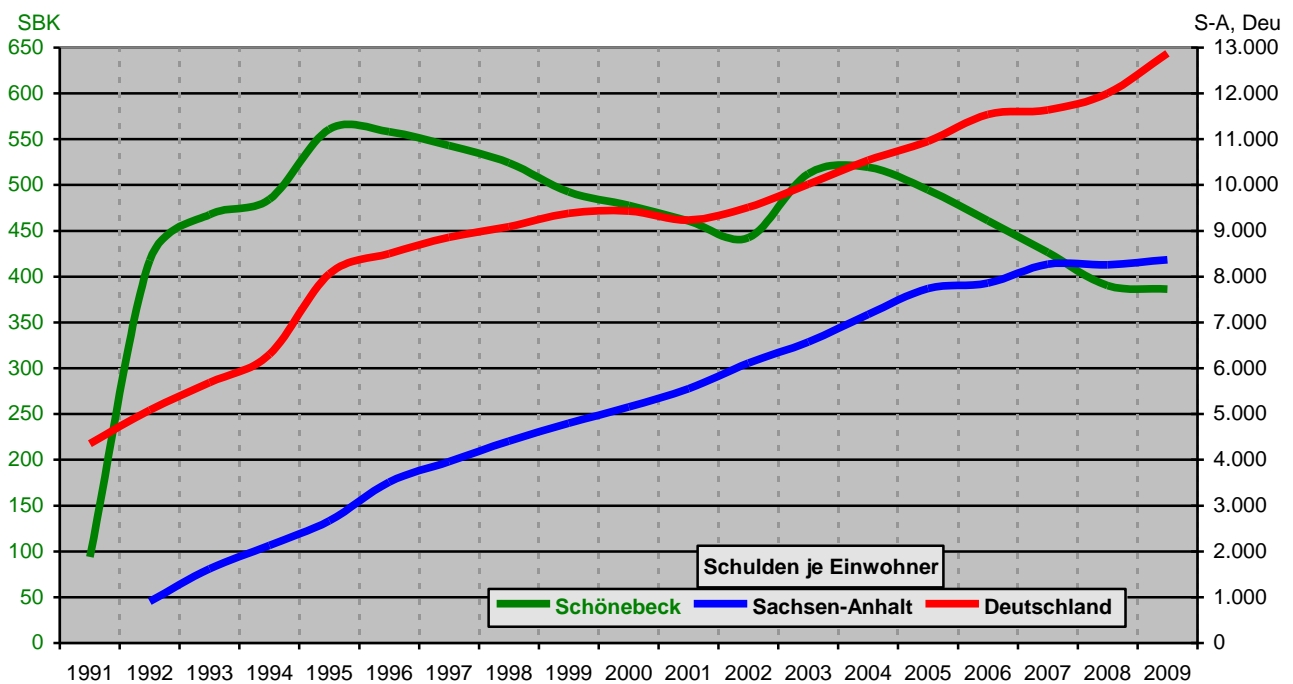
Jahr	Schönebeck (Elbe)	Sachsen-Anhalt
	je Einwohner	
2009	376,33 €	477,- €
2008	518,39 €	535,- €
2007	459,57 €	465,- €
2006	441,98 €	459,- €
2005	412,28 €	415,- €
2004	355,86 €	373,- €
2003	295,36 €	323,- €
2002	318,68 €	328,- €
2001	343,96 €	305,- €
2000	355,09 €	313,- €



(Quelle : Statistisches Landesamt, Kämmeri, Eigene Berechnungen)

• Schuldenstand

Jahr	Schönebeck (Elbe) Schuldenstand	Schönebeck (Elbe)	Sachsen-Anhalt je Einwohner	Deutschland (Bund)
2009	13.254.908,07 €	386,38 €	8.368,- €	12.873,- €
2008	12.624.712,91 €	389,98 €	8.259,- €	12.003,- €
2007	14.020.740,54 €	426,59 €	8.269,- €	11.637,- €
2006	15.346.906,83 €	461,01 €	7.857,- €	11.537,- €
2005	16.724.512,70 €	494,47 €	7.740,- €	10.953,- €
2004	17.807.104,66 €	514,75 €	7.172,- €	10.538,- €
2003	17.852.991,00 €	512,04 €	6.570,- €	10.016,- €
2002	15.663.388,00 €	442,53 €	6.111,- €	9.513,- €
2001	16.542.631,82 €	460,55 €	5.556,- €	9.233,- €
2000	17.388.274,19 €	477,74 €	5.153,- €	9.428,- €
1999	18.202.085,34 €	492,37 €	4.799,- €	9.384,- €



(Quelle : Kämmerei, Statistisches Landesamt Sachsen-Anhalt, Statistisches Bundesamt)

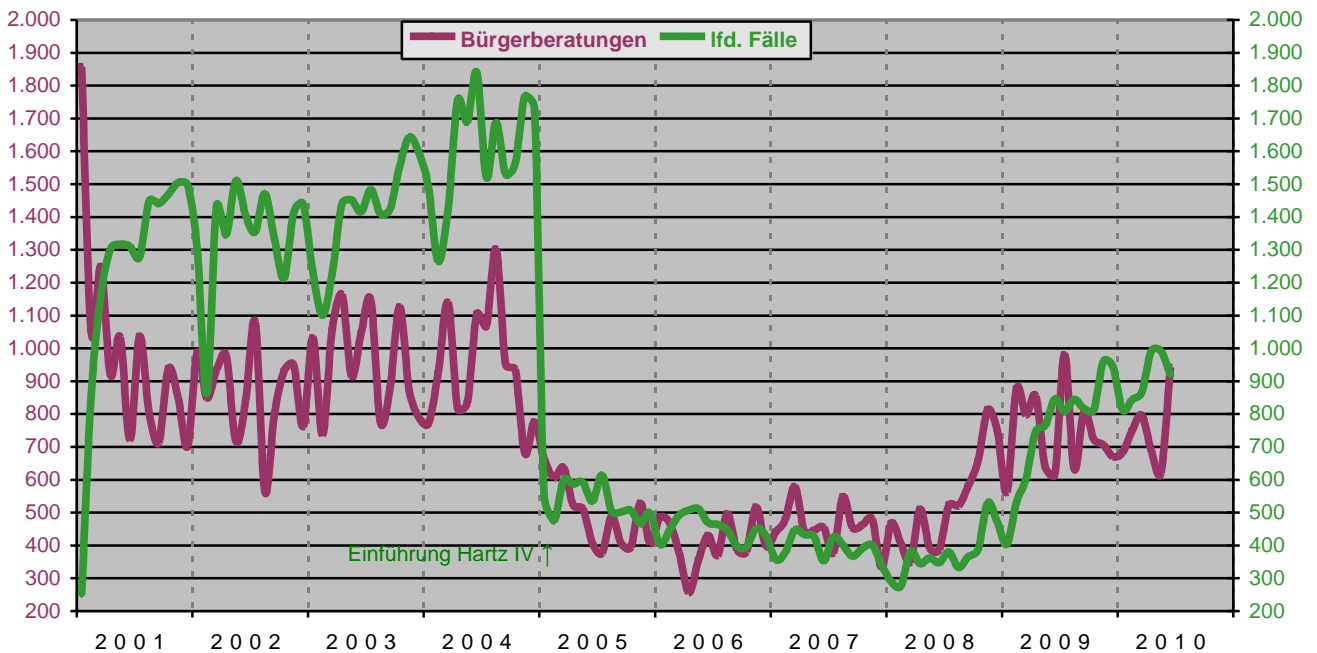
Wohnungswesen

• Zahl der Wohngeldanträge / -zahlungen

Die unten aufgeführten Bürgerberatungen sind nur Beratungen von Bürgern, die im Amt vorgesprochen haben. Telefonische Beratungen sind darin nicht erfasst.

Mit der Einführung von Harz IV zum 01.01.2005 erhalten eine Vielzahl der bisherigen Wohngeldempfänger ihren Mitzuschuss mit dem neuen Arbeitslosengeld II und fallen damit aus der Statistik heraus.

	Bürgerberatungen				laufende Fälle				Neuanträge			
	2007	2008	2009	2010	2007	2008	2009	2010	2007	2008	2009	2010
Januar	441	467	563	682	357	290	404	813	16	27	120	55
Februar	478	407	876	749	378	276	531	844	39	28	243	57
März	579	349	797	796	448	381	604	866	35	30	122	74
April	442	510	855	689	433	344	748	992	27	36	110	43
Mai	446	392	638	621	427	362	765	992	21	34	70	31
Juni	454	387	616	943	353	347	846	919	25	23	65	70
Juli	377	523	981		426	380	808		20	35	107	
August	548	521	633		402	333	845		36	34	73	
September	454	580	808		367	366	817		29	42	86	
Oktober	461	657	724		390	387	811		18	103	78	
November	481	813	707		402	529	960		39	107	78	
Dezember	333	750	671		341	472	945		18	114	84	
Durchschnitt	458	530	739		394	342	757		27	51	103	

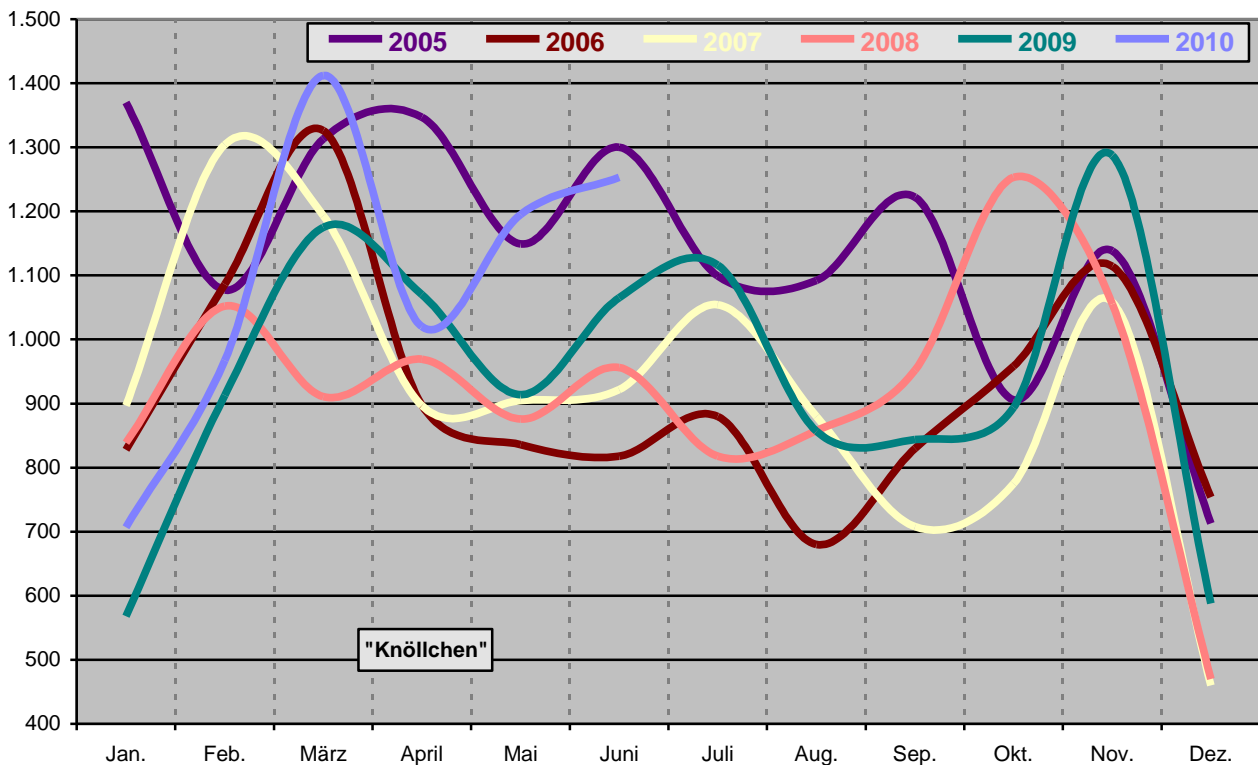


(Quelle : Amt für Wohnungswirtschaft und Wohngeld)

Ordnungswesen

• geahndete Ordnungswidrigkeiten

2010	„Knöllchen“		Bußgelder		Verwarnungen
	Gesamt	dav. eingestellt	Gesamt	dav. „Knöllchen“	
Januar	707	10	324	304	10
Februar	967	9	103	78	4
März	1.412	15	167	147	2
April	1.020	20	282	265	5
Mai	1.195	19	220	196	18
Juni	1.253	35	179	164	3
Juli					
August					
September					
Oktober					
November					
Dezember					
Gesamt					
Jahr 2009	11.291	230	2.241	2.081	60
Jahr 2008	11.009	273	2.234	1.820	120
Jahr 2007	10.947	322	2.417	2.219	52
Jahr 2006	11.008	270	2.538	2.253	45
Jahr 2005	13.726	327	2.632	2.285	85

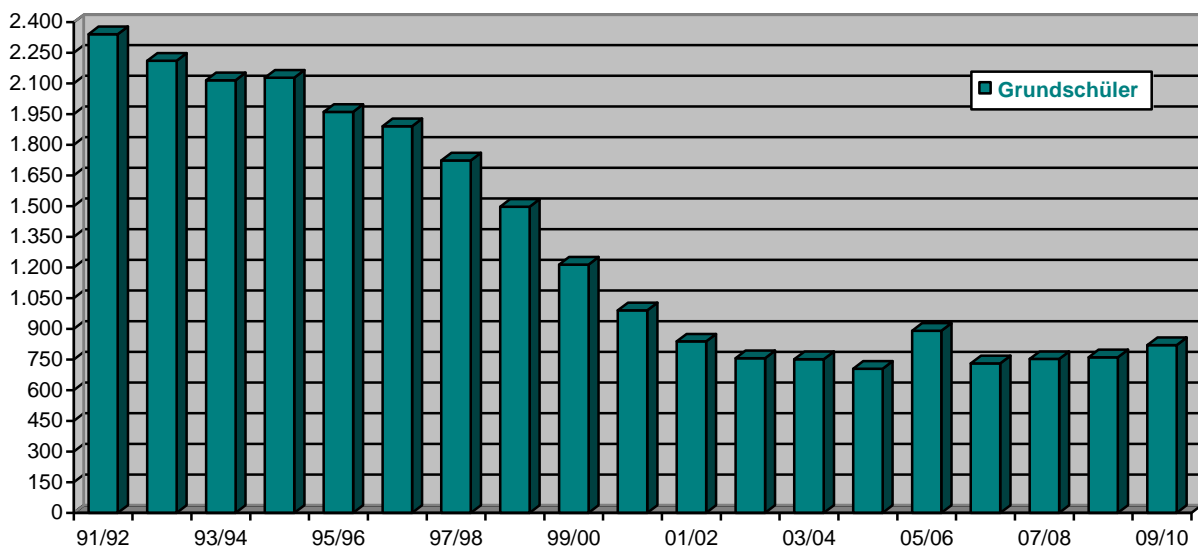
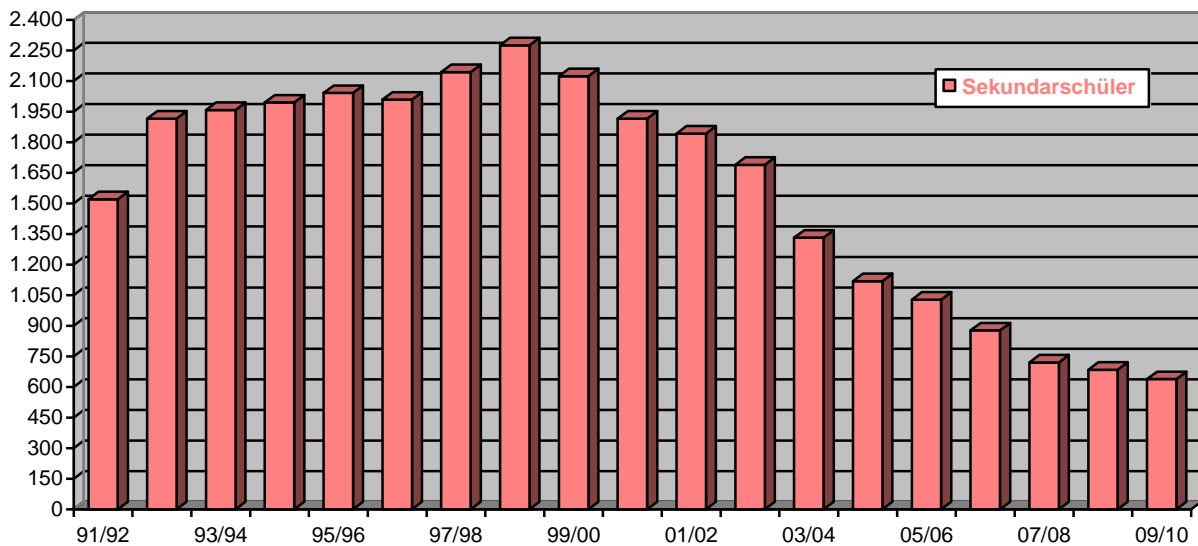


(Quelle : Ordnungsamt)

Bildung und Betreuung

• Schulen und deren Belegung

Schuljahr	2003/2004	2004/2005	2005/2006	2006/2007	2007/2008	2008/2009	2009/2010
Grundschulen							
Anzahl	6	6	5	5	5	5	6
Schüler	751	705	890	731	752	761	820
Sekundarschulen							
Anzahl	5	4	4	3	3	3	3
Schüler	1.332	1.119	1.028	877	720	684	638

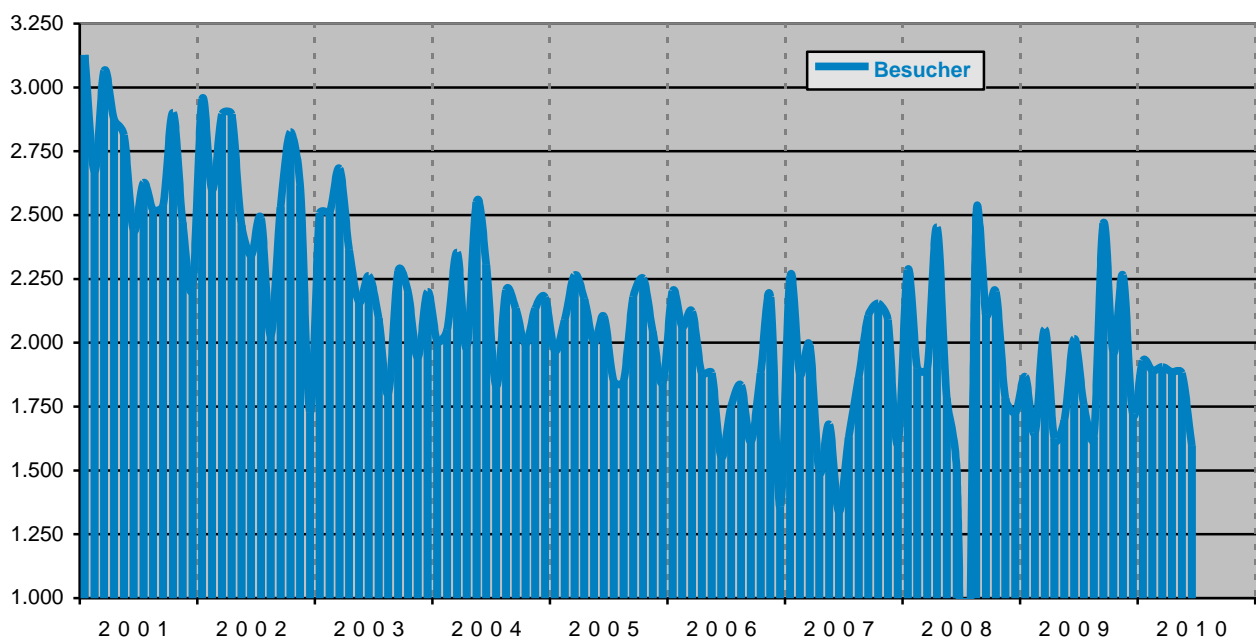


(Quelle : Schulverwaltungsamt)

Kultur

• Stadtbibliothek

2010	Besucher	Entleihungen		Klassenführungen		Projekte / Veranstaltungen		organisierter Buchumtausch	
		gesamt	je Besucher	Anzahl	Besucher	Anzahl	Besucher	Anzahl	Besucher
Januar	1.929	8.181	4,2	0	0	2	37	3	33
Februar	1.890	9.017	4,8	0	0	2	94	4	41
März	1.905	9.382	4,9	1	12	3	339	3	38
April	1.885	7.905	4,2	1	16	5	181	3	38
Mai	1.882	8.156	4,3	2	33	7	142	3	34
Juni	1.598	7.738	4,8	3	38	4	132	2	14
Juli									
August									
September									
Oktober									
November									
Dezember									
Gesamt									
Jahr 2009	22.703	100.263	4,4	10	188	33	2.079	51	494
Jahr 2008	22.131	107.970	4,9	10	202	48	1.498	67	734
Jahr 2007	22.085	94.249	4,3	12	212	32	666	56	813
Jahr 2006	22.319	87.950	3,9	25	463	14	422	36	537
Jahr 2005	24.614	94.094	3,8	20	407	20	564	32	472

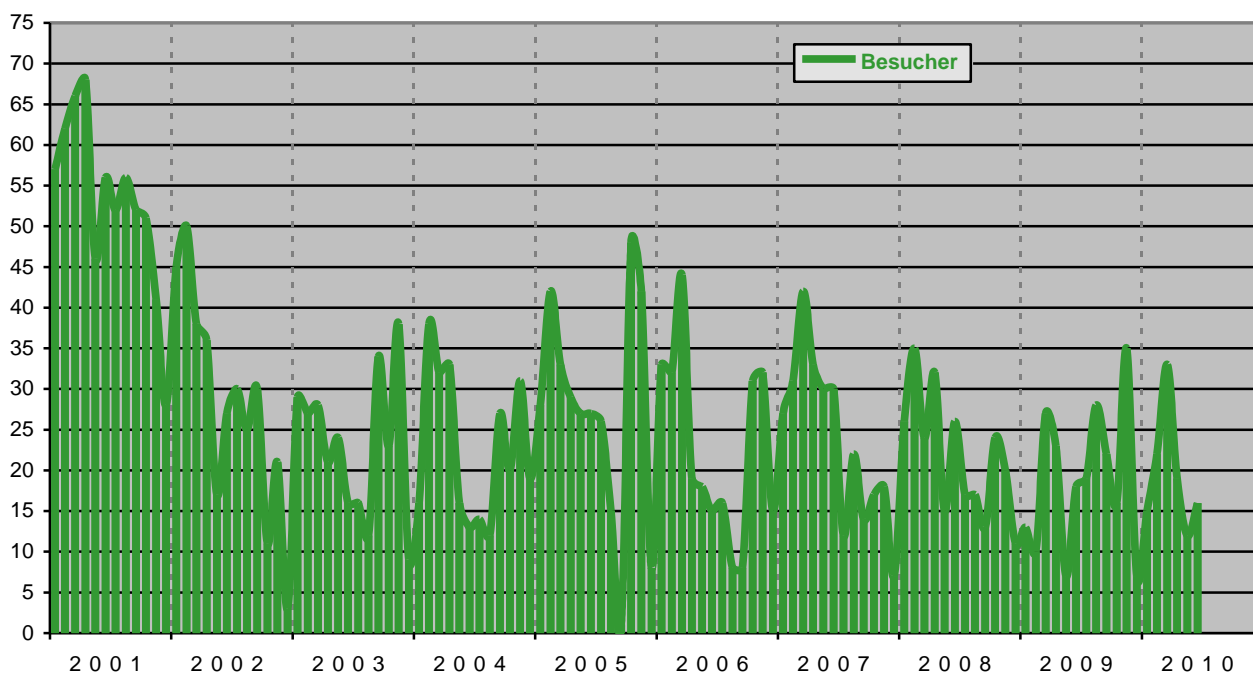


(Quelle : SG Kultur und Sport, Stadtbibliothek)

• Stadtarchiv

Bei den nachfolgenden Angaben ist ein Überblick über die Anzahl der Besucher mit der Zahl der vorgelegten / benutzten Archivalien angegeben.

2010	Besucher	benutzte Archivalien		Anfragen / Auskünfte
		Anzahl	je Besucher	
Januar	15	75	5,0	26
Februar	22	60	2,7	19
März	33	136	4,1	27
April	19	131	6,9	17
Mai	12	32	2,7	20
Juni	16	128	8,0	23
Juli				
August				
September				
Oktober				
November				
Dezember				
Gesamt				
Jahr 2009	225	1.115	5,0	357
Jahr 2008	261	1.051	4,0	224
Jahr 2007	283	2.128	7,5	179
Jahr 2006	271	1.554	5,7	297
Jahr 2005	326	1.700	5,2	345



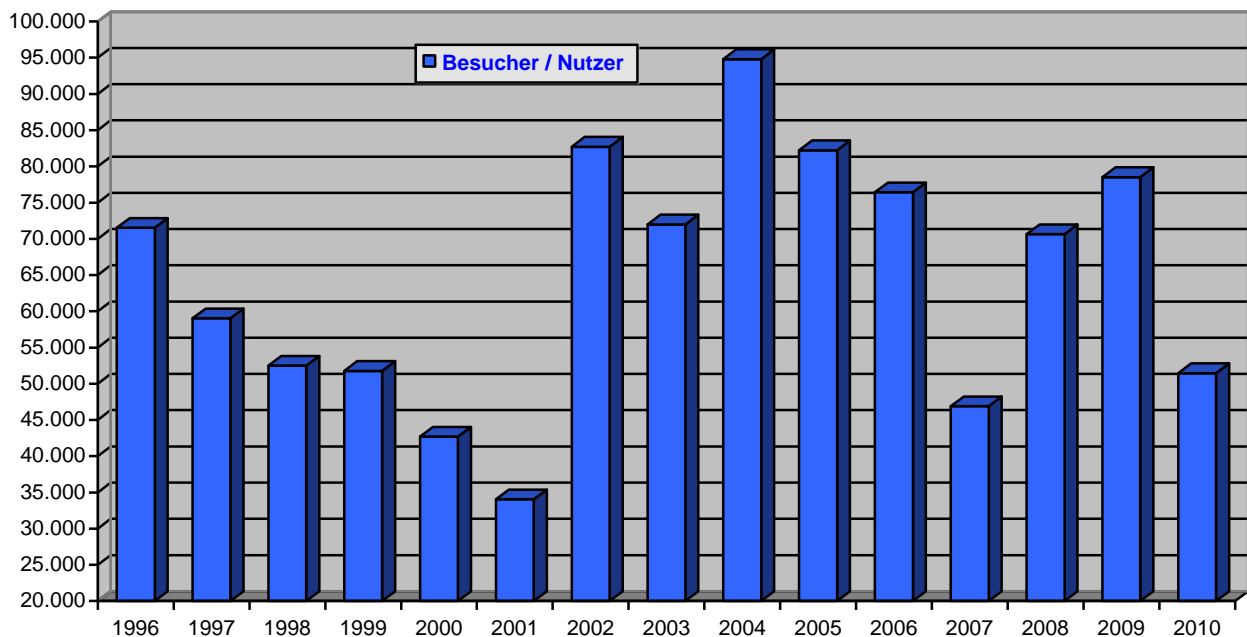
(Quelle : SG Kultur und Sport, Stadtarchiv)

Sport

• Schwimmhalle

Bei den nachfolgenden Angaben ist ein Überblick über die Anzahl der Besucher sowie Zahl der Veranstaltungen aufgeführt. Die Schwimmhalle war im Sommer zeitweise geschlossen.

2010	Nutzer						Veranstaltungen		Öffnungszeiten	
	Gesamt	Schwimmhalle	Sauna	Gymn.-Raum	Schulen	Vereine	Anzahl	Nutzer	Tagen	Stunden
Januar	8.711	3.527	1.298	433	883	1.495	18	408	30	373
Februar	8.842	4.297	1.437	534	782	1.338	23	589	28	346
März	11.240	5.036	1.483	720	1.044	1.833	34	916	31	391
April	8.890	3.892	1.123	523	831	1.432	29	674	30	354
Mai	7.814	3.678	1.023	427	630	1.124	26	640	31	360
Juni	5.974	2.320	660	390	738	1.146	21	379	23	292
Juli										
August										
September										
Oktober										
November										
Dezember										
Gesamt										
Jahr 2009	78.507	32.985	6.333	4.284	10.549	14.462	291	6.656	306	3.661
Jahr 2008	70.632	26.342	4.280	4.241	10.810	15.077	306	5.766	317	3.637
Jahr 2007	46.891	17.734	3.893	3.015	7.476	9.515	237	3.650	303	3.796
Jahr 2006	76.419	31.215	4.671	4.787	10.048	17.021	360	6.779	319	3.983
Jahr 2005	82.234	35.104	5.893	6.933	10.769	15.874	336	8.854	316	3.926

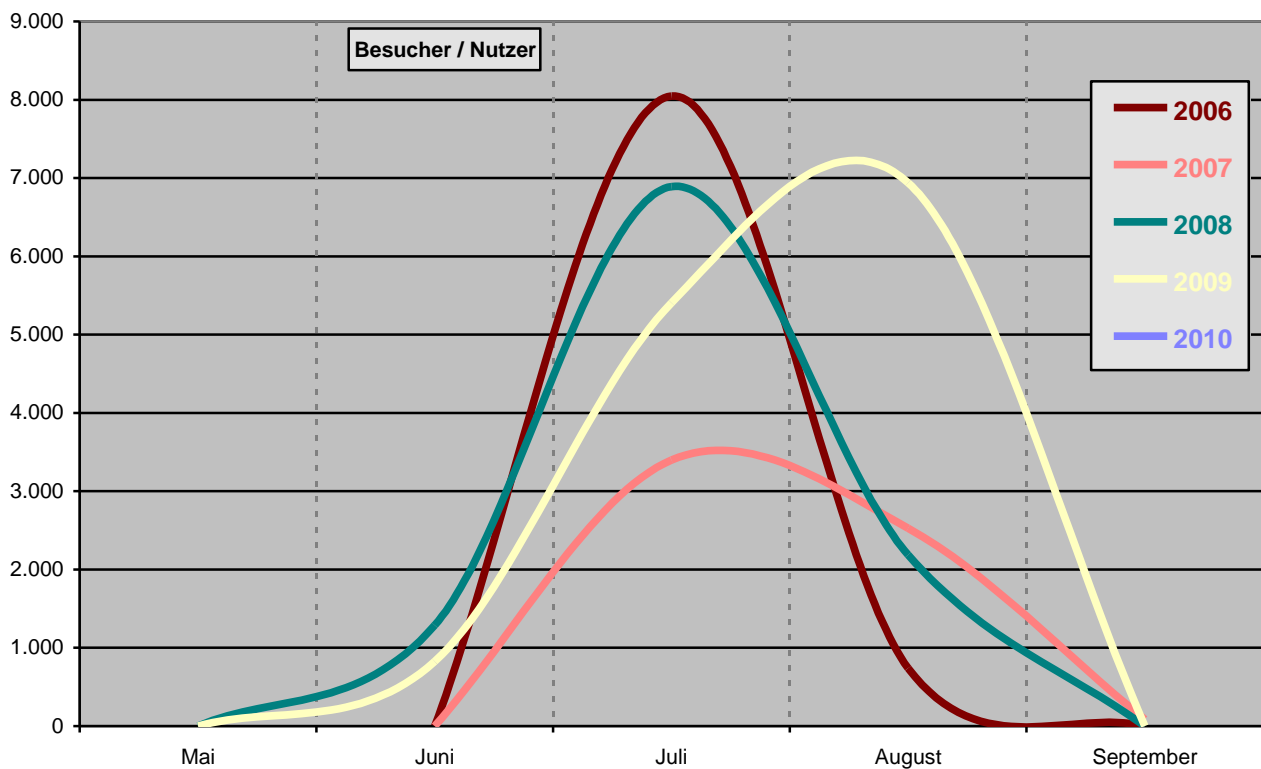


(Quelle : SG Kultur und Sport, Schwimmhalle)

• Freibad

Bei den nachfolgenden Angaben ist ein Überblick über die Anzahl der Besucher sowie Zahl der Veranstaltungen aufgeführt.

2010	Nutzer			Veranstaltungen		Öffnungszeiten	
	Gesamt	Bevölkerung	Verein	Anzahl	Nutzer	Tagen	Stunden
Mai	x	x	x	x	x	x	x
Juni	2.473	2.456	17	0	0	7	68
Juli							
August							
September							
Gesamt							
Jahr 2009	13.171	12.003	563	0	0	80	755
Jahr 2008	10.364	8.591	488	11	1.002	80	701
Jahr 2007	6.011	5.091	687	1	80	65	609
Jahr 2006	8.790	8.510	280	0	0	51	508
Jahr 2005	4.975	4.183	792	2	381	48	466

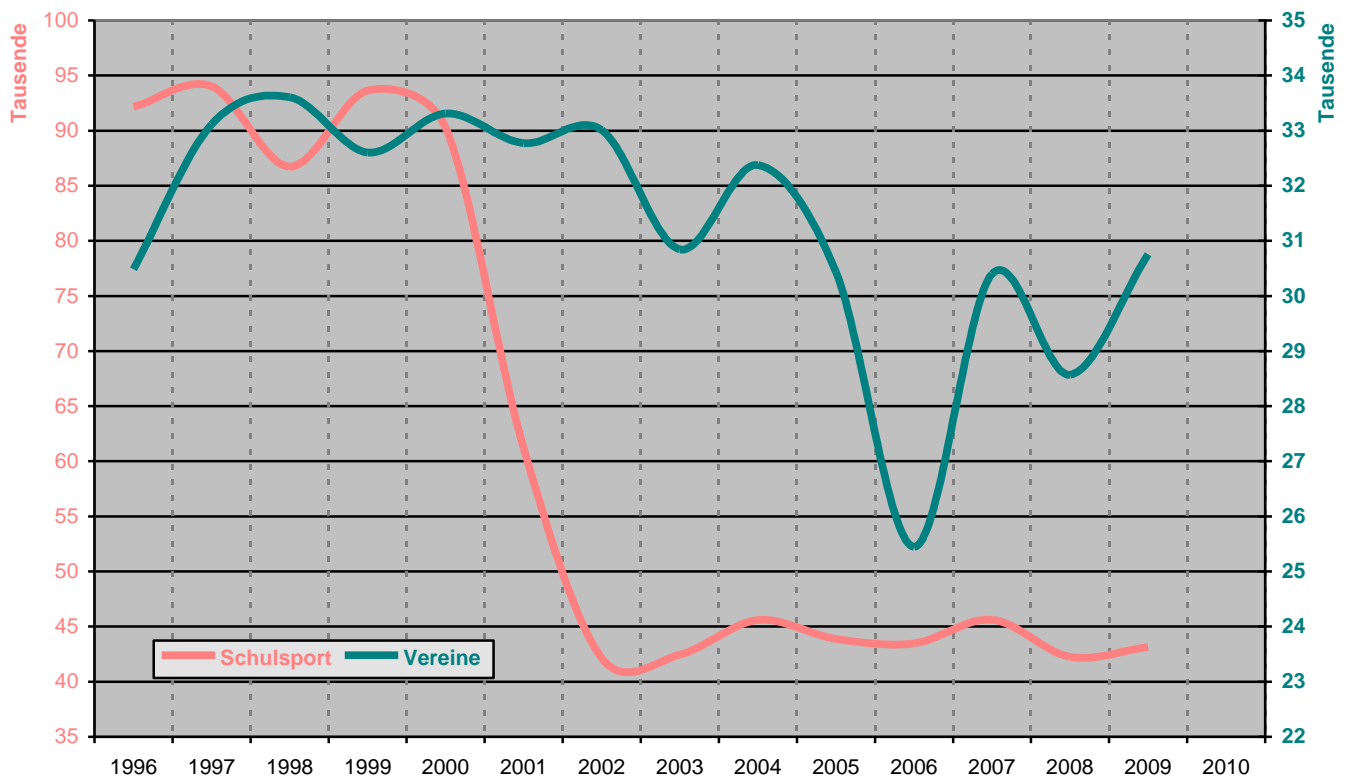


(Quelle : SG Kultur und Sport, Freibad)

• Sporthalle „Franz Vollbring“

Bei den nachfolgenden Angaben ist ein Überblick über die Anzahl der Nutzer sowie Zahl der Veranstaltungen aufgeführt. Die Sporthalle war im Sommer zeitweise geschlossen.

2010	Nutzer			Veranstaltungen		Öffnungszeiten	
	Gesamt	Schulen	Verein	Anzahl	Nutzer	Tagen	Stunden
Januar	5.210	2.318	2.892	9	625	23	245
Februar	6.710	3.090	3.620	10	1.135	26	298
März	7.020	3.610	3.410	12	1.440	29	334
April	5.995	3.030	2.965	5	805	24	286
Mai	5.972	3.208	2.764	2	230	20	228
Juni	5.908	3.110	2.798	1	250	18	210
Juli							
August							
September							
Oktober							
November							
Dezember							
Gesamt							
Jahr 2009	73.924	43.164	30.760	87	6.848	253	2.975
Jahr 2008	70.831	42.264	28.567	83	4.974	247	2.898
Jahr 2007	76.020	45.621	30.399	74	3.008	254	2.989
Jahr 2006	68.918	43.471	25.447	66	3.234	246	2.950
Jahr 2005	74.322	43.887	30.435	76	5.140	257	3.219



(Quelle : SG Kultur und Sport, Sporthalle „Franz Vollbring“)

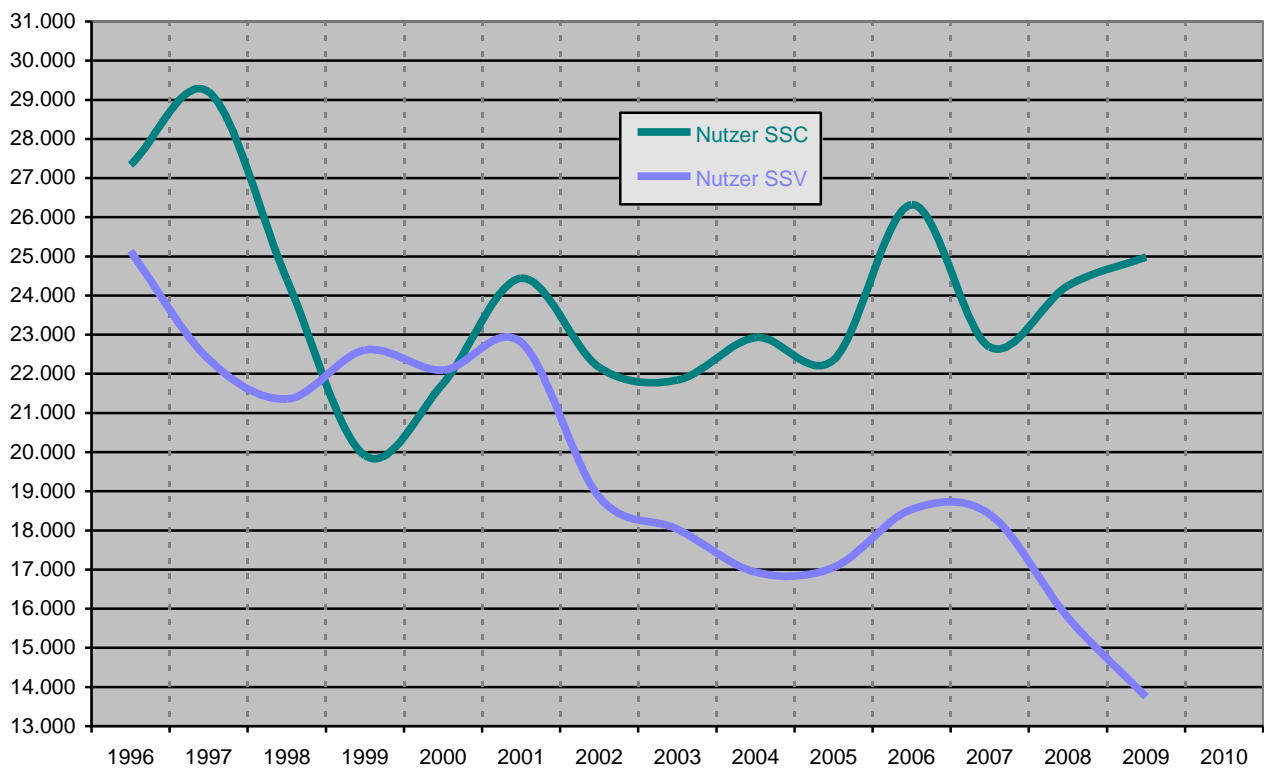
• Stadion Magdeburger Straße (SSC) und BarbarasträÙe (SSV)

Bei den nachfolgenden Angaben ist ein Überblick über die Anzahl der Nutzer sowie Zahl der Veranstaltungen aufgeführt.

Nutzer	Magdeburger Straße						BarbarasträÙe					
	Gesamt			dav. Vereine			Gesamt			dav. Vereine		
	2008	2009	2010	2008	2009	2010	2008	2009	2010	2008	2009	2010
Januar	1.172	750	630	1.172	750	630	225	200	200	225	200	200
Februar	1.494	1.332	690	1.494	1.332	690	990	750	330	990	750	330
März	1.810	2.144	1.566	1.810	2.144	1.566	1.515	1.530	1.095	1.515	1.530	1.095
April	4.048	1.982	2.176	3.548	1.982	1.676	2.040	1.940	1.085	2.040	1.940	1.085
Mai	2.672	3.530	3.164	1.922	2.230	2.614	2.040	1.980	1.594	2.040	1.780	1.594
Juni	3.142	3.452	3.236	2.342	2.252	2.856	1.375	740	924	1.075	640	724
Juli	1.076	1.116		1.016	1.116		1.220	888		1.220	888	
August	5.156	3.890		1.656	3.290		1.310	1.050		1.310	1.050	
September	2.360	2.628		2.120	2.308		1.863	2.330		1.863	2.330	
Oktober	2.051	1.776		2.051	1.776		1.635	1.035		1.635	1.035	
November	1.544	1.224		1.544	1.224		1.200	780		1.200	780	
Dezember	1.230	1.160		1.230	1.160		360	330		360	330	
Gesamt	24.255	24.984		21.905	21.564		15.773	13.753		15.473	13.553	

Veranstaltungen	Magdeburger Straße						BarbarasträÙe					
	Anzahl			Nutzer			Anzahl			Nutzer		
	2008	2009	2010	2008	2009	2010	2008	2009	2010	2008	2009	2010
Januar	1	0	0	22	0	0	0	0	0	0	0	0
Februar	8	4	0	164	82	0	15	8	1	450	240	
März	23	17	5	440	414	176	19	22	13	570	660	30
April	18	16	20	1.438	332	866	21	25	20	630	750	390
Mai	22	19	20	1.222	1.790	714	22	26	24	660	920	300
Juni	15	7	12	1.592	552	1.466	14	11	12	660	400	720
Juli	4	3		126	66		18	16		540	480	500
August	16	21		3.806	2.080		19	11		570	330	
September	19	17		370	658		25	16		750	1.550	
Oktober	23	19		446	236		20	12		600	360	
November	12	6		234	114		20	10		600	300	
Dezember	3	3		60	60		6	2		180	60	
Gesamt	159	132		9.920	6.384		199	159		6.210	6.050	

Öffnungs-zeiten	Magdeburger Straße						Barbarastraße					
	Tage			Stunden			Tage			Stunden		
	2008	2009	2010	2008	2009	2010	2008	2009	2010	2008	2009	2010
Januar	30	29	27	341	323	292	31	31	31	369	240	240
Februar	29	28	28	326	320	296	29	28	28	300	348	288
März	29	31	31	312	347	402	31	31	31	345	345	345
April	27	30	28	346	321	375	30	30	30	240	369	369
Mai	28	28	31	323	329	368	31	31	31	348	348	348
Juni	30	29	30	336	326	353	30	30	30	378	378	378
Juli	31	31		352	351		31	31		330	330	
August	31	31		340	346		31	31		330	330	
September	30	30		339	341		30	30		360	360	
Oktober	31	31		341	339		31	31		375	375	
November	30	29		338	319		30	30		294	288	
Dezember	27	29		301	313		31	27		180	180	
Gesamt	353	356		3.995	3.985		366	361		3.849	3.891	

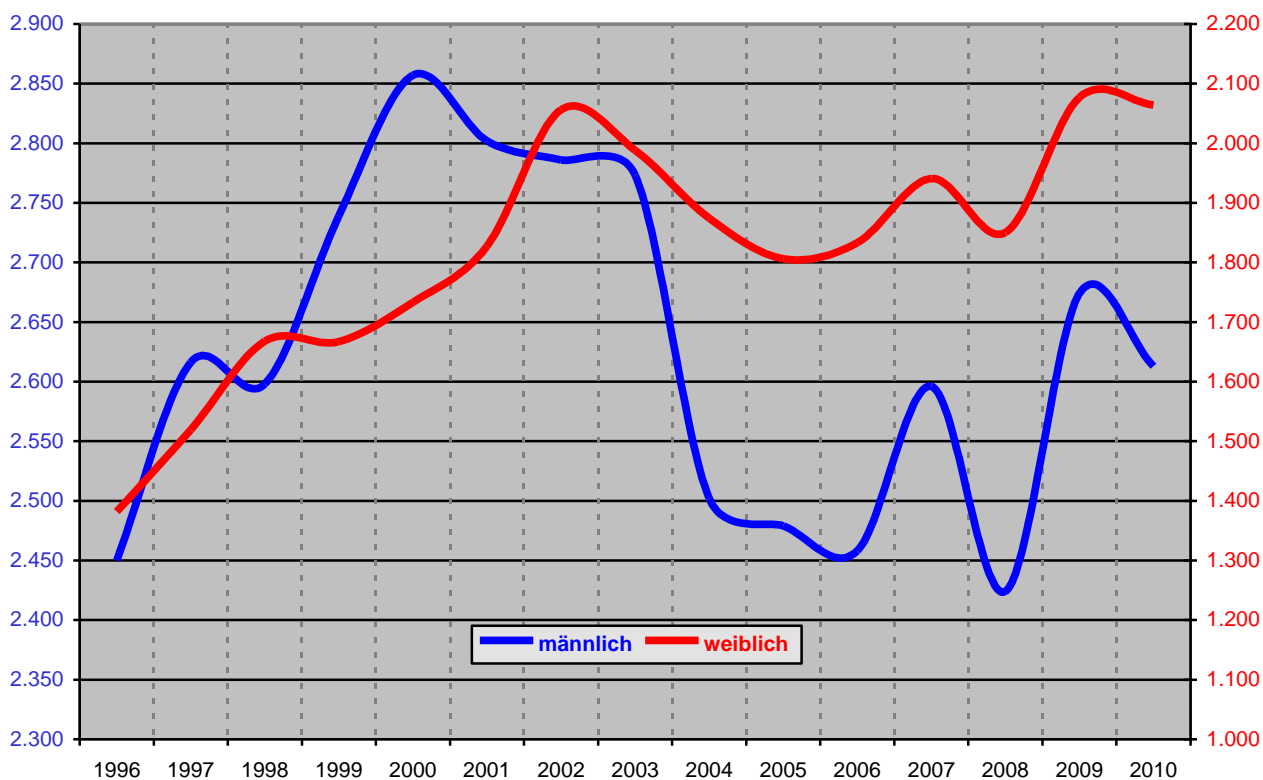


(Quelle : SG Kultur und Sport, Stadion des SSC, Stadion des SSV)

• Sportvereine

Bei den nachfolgenden Angaben wird ein Überblick über die Sportvereine gegeben. Der Organisiertegrad ergibt sich aus der Anzahl der Mitglieder zur Bevölkerung der Stadt.

Stand	Vereine	Mitglieder	davon männlich	davon weiblich	davon Kinder und Jugendliche	Organisiertegrad
01.01.2010	32	4.677	2.613	2.064	1.135	13,6 %
01.01.2009	33	4.751	2.674	2.077	1.199	13,7 %
01.01.2008	28	4.274	2.424	1.850	1.096	13,0 %
01.01.2007	28	4.537	2.596	1.941	1.171	13,6 %
01.01.2006	28	4.291	2.458	1.833	1.171	12,7 %
01.01.2005	28	4.285	2.479	1.806	1.123	12,5 %
01.01.2004	27	4.376	2.502	1.874	1.118	12,6 %
01.01.2003	25	4.761	2.773	1.988	1.502	13,5 %
01.01.2002	25	4.842	2.786	2.056	1.621	13,5 %
01.01.2001	24	4.629	2.802	1.827	1.598	12,7 %

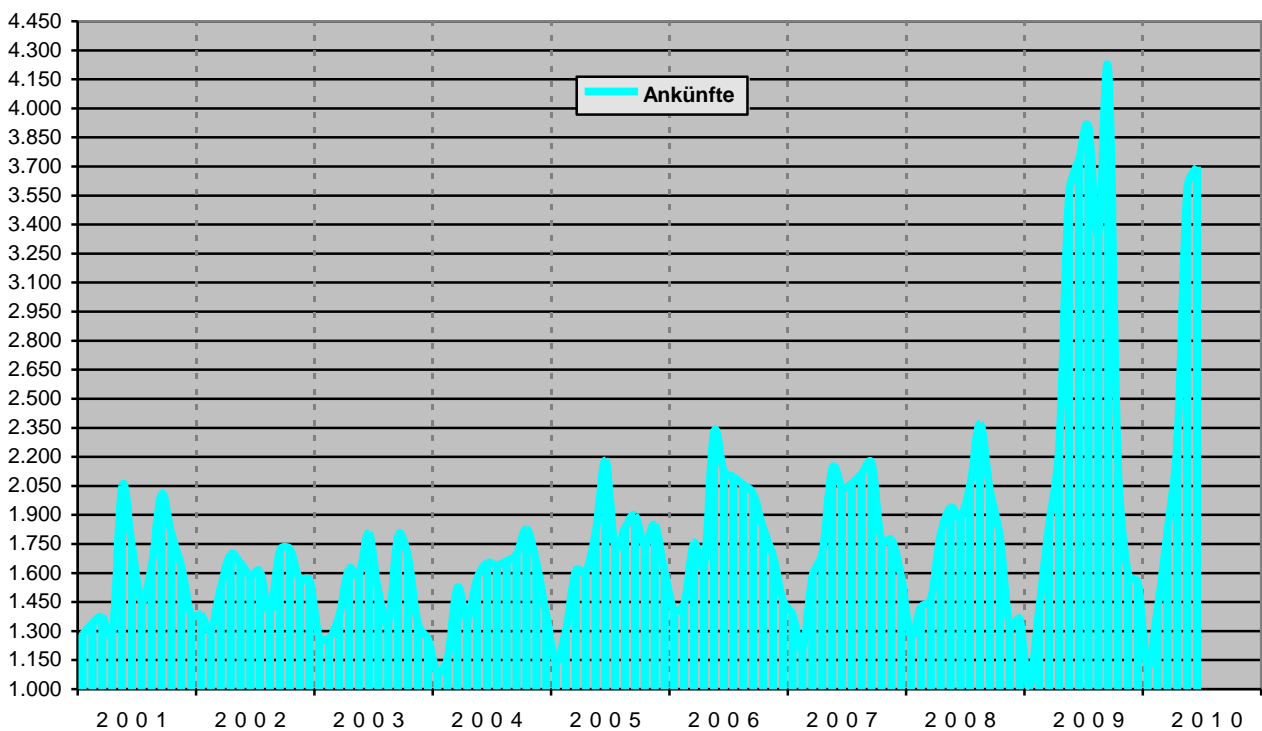


(Quelle : SG Kultur und Sport)

Kur und Tourismus

• Fremdenverkehr

Gesamt	Ankünfte				Übernachtungen				durchschnittliche Aufenthaltsdauer in Tagen			
	2007	2008	2009	2010	2007	2008	2009	2010	2007	2008	2009	2010
Januar	1.386	1.272	1.012	1.118	8.872	8.895	7.851	9.003	6,4	7,0	7,8	8,1
Februar	1.209	1.426	1.421	1.417	8.213	9.185	8.910	9.345	6,8	6,4	6,3	6,6
März	1.583	1.466	1.854	1.816	9.886	9.991	10.280	11.225	6,2	6,8	5,5	6,2
April	1.706	1.799	2.255	2.300	10.284	10.105	11.610	13.191	6,0	5,6	5,1	5,7
Mai	2.140	1.938	3.556	3.593	10.922	10.725	15.135	16.891	5,1	5,5	4,3	4,7
Juni	2.039	1.887	3.736	3.698	10.634	10.312	15.288	16.467	5,2	5,5	4,1	4,5
Juli	2.062	2.056	3.906		10.514	10.571	18.435		5,1	5,1	4,7	
August	2.112	2.372	3.345		10.880	11.453	14.923		5,2	4,8	4,5	
September	2.171	2.030	4.201		11.117	10.552	15.066		5,1	5,2	3,6	
Oktober	1.765	1.792	2.138		10.286	10.265	12.073		5,8	5,7	5,6	
November	1.774	1.324	1.595		9.763	8.869	9.900		5,5	6,7	6,2	
Dezember	1.579	1.365	1.549		9.878	8.888	9.866		6,3	6,5	6,4	
Durchschnitt	1.794	1.727	2.547		10.104	9.984	12.445		5,7	5,9	5,3	

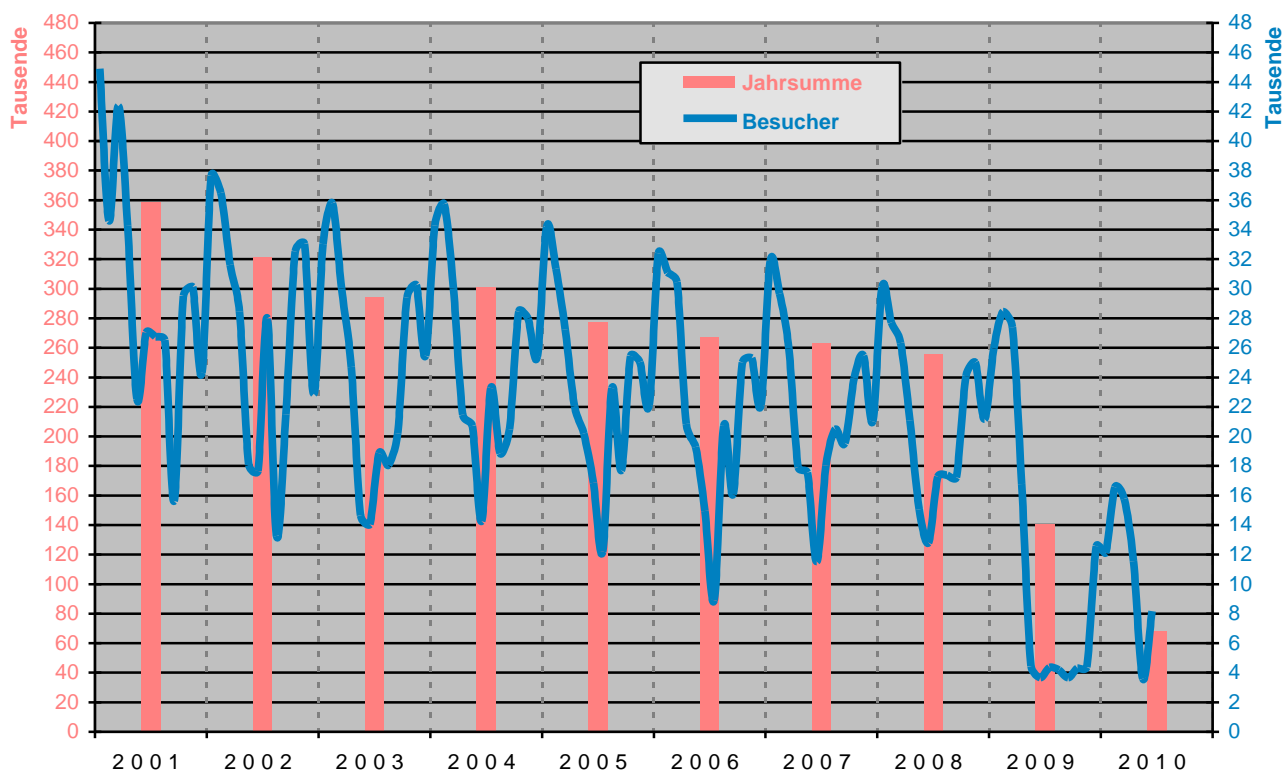


(Quelle : Statistisches Landesamt Sachsen-Anhalt)

• Solequell

Das Schwimmbad im Solequell war wegen Sanierungsarbeiten von Anfang Mai bis Ende November 2009 geschlossen. In den Monaten Februar bis Mai benutzten die Gäste nur das Bad, die Saunazahlen resultieren aus eingelösten Gutscheinen.

2010	B e s u c h e r					Öffnungszeiten	
	Gesamt	Schwimmbad	Sauna	Erwachsene	Kinder	Tagen	Stunden
Januar	12.121	10.852	1.269	10.185	1.936	31	424
Februar	16.564	16.549	15	13.938	2.626	28	308
März	15.786	15.761	25	13.887	1.899	31	341
April	11.540	11.529	11	10.090	1.450	30	330
Mai	3.600	3.582	18	3.179	421	9	99
Juni	8.161	6.393	1.768	7.435	726	26	330
Juli							
August							
September							
Oktober							
November							
Dezember							
Gesamt							
Jahr 2004	140.113	78.619	61.494	128.341	11.772	363	4.013
Jahr 2008	255.268	183.166	72.102	233.016	22.252	364	4.972
Jahr 2007	262.964	188.474	74.490	240.519	22.445	357	4.866
Jahr 2006	267.164	193.764	73.400	244.347	22.817	354	4.834
Jahr 2005	277.654	202.913	74.641	254.973	22.681	354	4.878

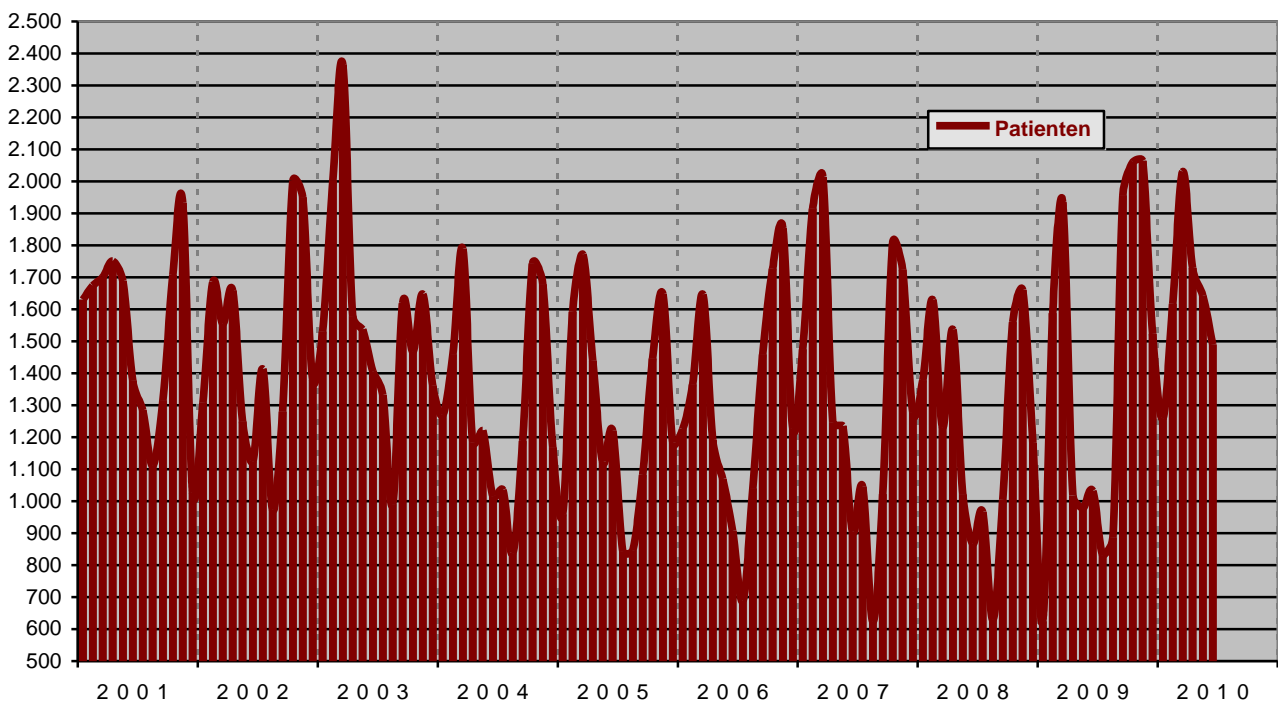


(Quelle : Solepark Schönebeck / Bad Salzelmen)

• Lindenbad

Bei den nachfolgenden Angaben wird ein Überblick über die Anzahl der Patienten sowie Zahl der Therapien in der Physiotherapie sowie der Inhalation aufgeführt.

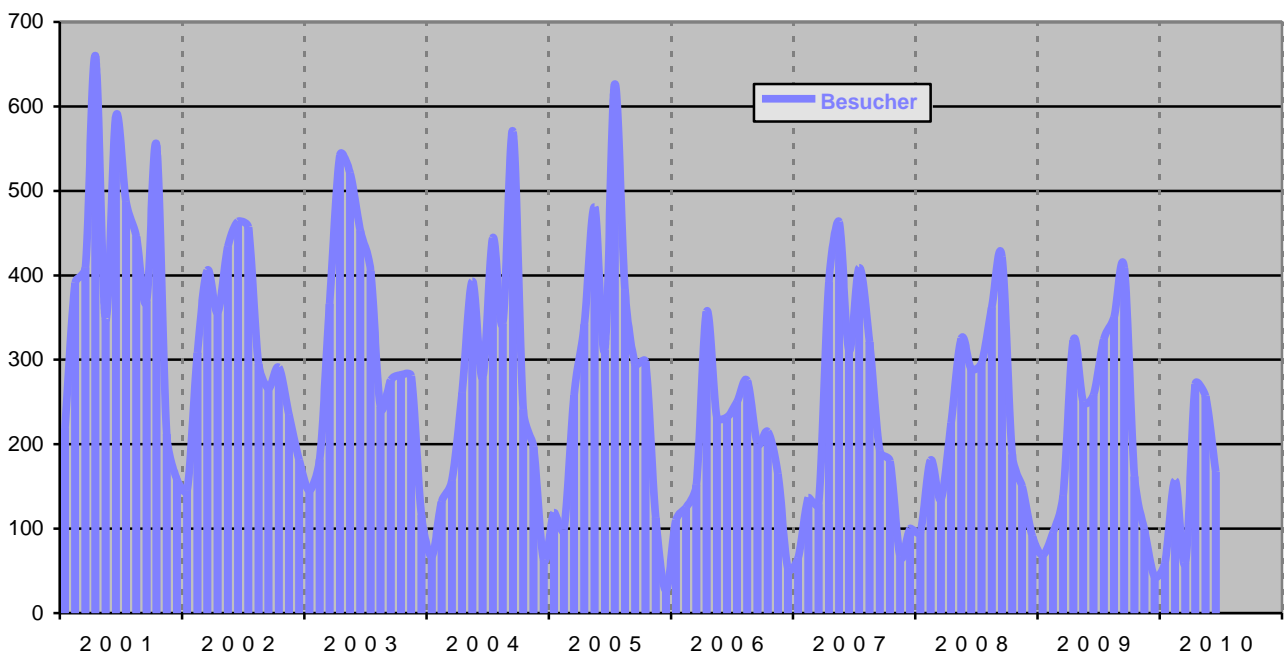
	Patienten					Therapien				
	2006	2007	2008	2009	2010	2006	2007	2008	2009	2010
Januar	1.225	1.475	1.378	625	1.259	1.801	2.177	2.067	1.659	1.259
Februar	1.365	1.915	1.629	1.588	1.617	2.036	3.009	2.627	3.006	1.638
März	1.646	2.013	1.231	1.935	2.030	3.167	3.040	2.250	3.105	2.159
April	1.191	1.246	1.536	1.017	1.729	2.114	2.045	2.834	1.939	1.819
Mai	1.069	1.235	1.021	978	1.642	1.857	2.277	2.079	1.813	1.683
Juni	907	904	867	1.032	1.490	1.866	1.845	1.589	1.931	1.539
Juli	688	1.045	966	831		1.331	2.307	1.659	1.442	
August	1.040	624	630	886		1.774	1.286	1.072	1.723	
September	1.459	1.022	1.004	1.956		2.876	1.933	2.007	1.957	
Oktober	1.727	1.807	1.560	2.060		2.786	2.830	2.517	2.142	
November	1.853	1.724	1.660	2.064		2.947	2.978	2.542	2.075	
Dezember	1.227	1.278	1.228	1.523		1.688	1.732	1.840	1.643	
Gesamt	15.510	16.288	14.710	16.495		26.243	27.472	25.083	24.435	



(Quelle : Solepark Schönebeck / Bad Salzelmen)

• Kunsthof

	Besucher						Öffnungszeiten					
	Erwachsene			Kinder			Tage			Stunden		
	2008	2009	2010	2008	2009	2010	2008	2009	2010	2008	2009	2010
Januar	90	65	57	6	4	2	9	11	12	52	63	60
Februar	171	86	145	10	9	12	8	8	8	48	48	48
März	122	130	55	13	9	4	12	9	8	65	55	48
April	216	296	233	9	27	38	30	30	30	158	153	158
Mai	308	243	247	17	7	10	31	31	31	165	165	165
Juni	262	235	163	27	23	4	30	30	30	160	160	158
Juli	269	284		27	40		31	31		163	163	
August	314	266		48	84		31	31		165	165	
September	416	403		6	6		30	30		158	158	
Oktober	173	158		15	4		10	31		63	165	
November	146	93		4	6		10	30		60	158	
Dezember	81	41		10	2		12	12		63	60	
Gesamt	2.568	2.300		192	221		244	284		1.320	1.513	

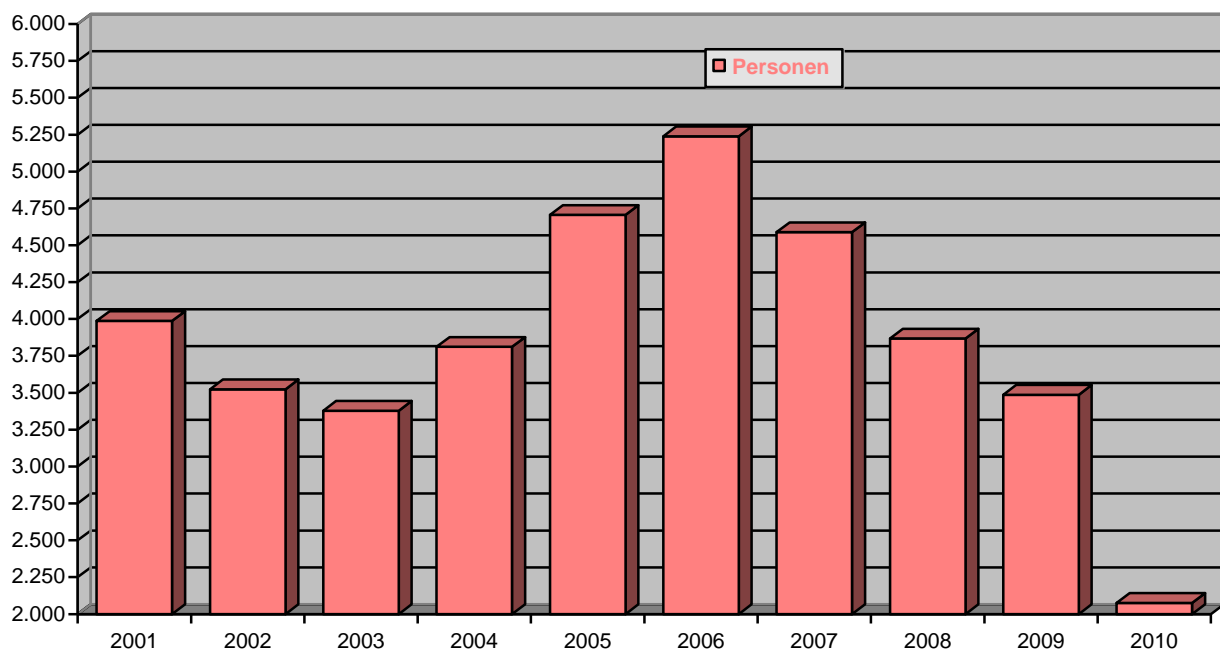


(Quelle : Solepark Schönebeck / Bad Salzelmen)

• Führungen des Soleparkes

Die unten aufgeführten Zahlen von Führungen sind in erster Linie Führungen durch den Kurpark, durch den Kunsthof oder durch Bad Salzelmen.

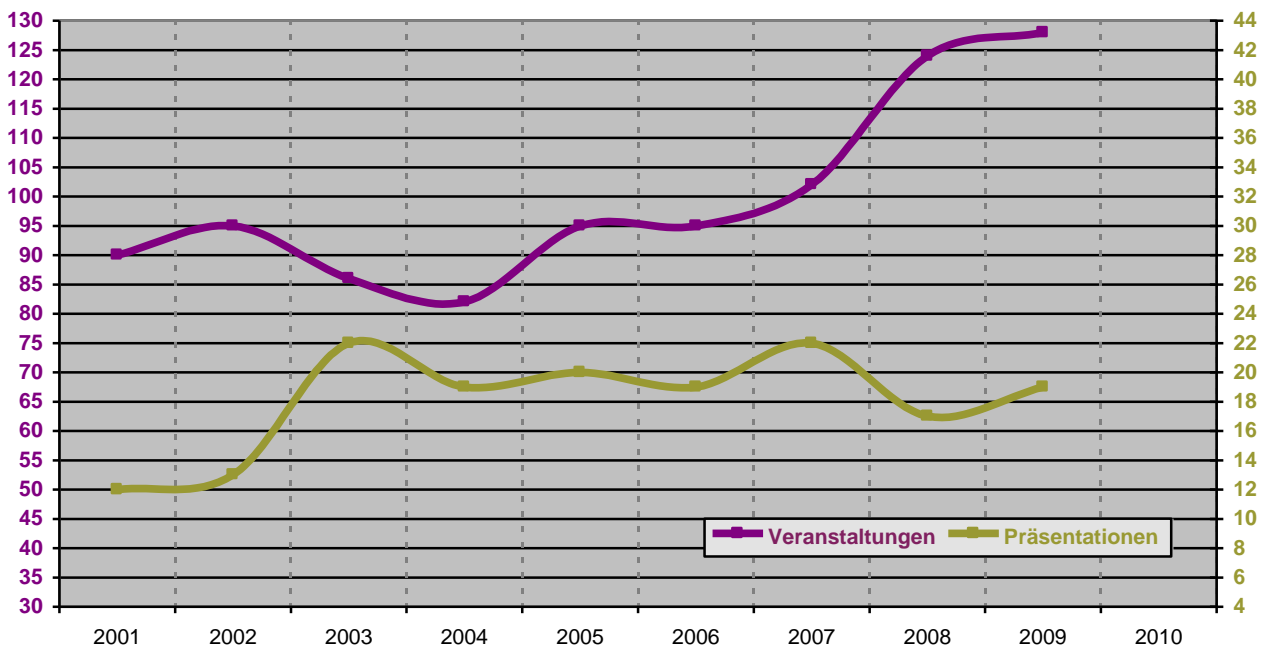
	Führungen					Personen				
	2006	2007	2008	2009	2010	2006	2007	2008	2009	2010
Januar	4	8	6	6	6	142	209	157	141	101
Februar	5	6	5	4	8	199	100	67	84	113
März	13	16	11	11	10	173	317	180	157	186
April	28	24	28	28	21	520	464	483	478	337
Mai	51	38	23	40	31	802	404	379	538	521
Juni	39	48	31	29	46	560	551	580	502	818
Juli	40	40	31	25		557	706	541	318	
August	32	37	16	26		261	403	245	484	
September	42	34	28	42		674	727	474	789	
Oktober	20	18	17	21		378	433	315	207	
November	20	8	8	15		564	112	207	296	
Dezember	17	10	12	18		347	161	240	448	
Gesamt	311	287	216	265		5.238	4.588	3.868	3.487	



(Quelle : Solepark Schönebeck / Bad Salzelmen)

• Präsentationen und Veranstaltungen des Soleparkes

	Veranstaltung					Präsentationen				
	2006	2007	2008	2009	2010	2006	2007	2008	2009	2010
Januar	1	5	5	4	3	3	2	1	2	2
Februar	3	4	4	5	3	1	1	2	2	1
März	3	7	10	9	8	2	3	1	3	3
April	7	9	8	11	9	2	1	2	2	0
Mai	13	12	16	16	17	2	0	2	0	2
Juni	10	10	15	12	8	1	3	1	2	1
Juli	12	12	14	12		1	1	0	0	
August	7	10	15	18		0	2	1	2	
September	14	13	13	19		2	2	3	0	
Oktober	9	5	5	9		2	4	2	4	
November	8	6	10	7		3	1	1	1	
Dezember	8	9	9	6		0	2	1	1	
Gesamt	95	102	124	128		19	22	17	19	



(Quelle : Solepark Schönebeck / Bad Salzelmen)