

STADT SCHÖNEBECK (ELBE)

Statistik **Heft 2 / 2008**

SG ORG. UND INFO.
STATISTIKSTELLE

Übersicht

1. Allgemeine Angaben	Seite 3
2. Bevölkerung	Seite 4
• Bevölkerungsentwicklung	
• natürliche und räumliche Bevölkerungsbewegung	
• Altersentwicklung	
• Arbeitslosenentwicklung	
• Sozialversicherungspflichtig Beschäftigte	
• Geringfügig entlohnte Beschäftigte	
• Eheschließungen	
• Bestattungen	
3. Wirtschaft	Seite 10
• Betriebe im Verarbeitenden Gewerbe sowie Bergbau und Gewinnung von Steinen und Erden	
• Betriebe im Bauhauptgewerbe	
• Gewerbebestand	
• Kaufkraft	
4. Finanzen	Seite 14
• Steuereinnahmen	
• Schuldenstand	
5. Wohnungswesen	Seite 17
• Zahl der Wohngeldanträge / -zahlungen	
6. Ordnungswesen	Seite 18
• geahndete Ordnungswidrigkeiten	
7. Bildung und Betreuung	Seite 19
• Schulen und deren Belegung	
8. Kultur	Seite 20
• Stadtbibliothek	
• Stadtarchiv	
9. Sport	Seite 22
• Schwimmhalle	
• Freibad	
• Sporthalle „Franz Vollbring“	
• Stadion Magdeburger Straße (SSC) und Barbarastraße (SSV)	
• Sportvereine	
10. Kur und Tourismus	Seite 28
• Fremdenverkehr	
• Solequell	
• Lindenbad	
• Kunsthof	
• Führungen des Soleparkes	
• Präsentationen und Veranstaltungen des Soleparkes	

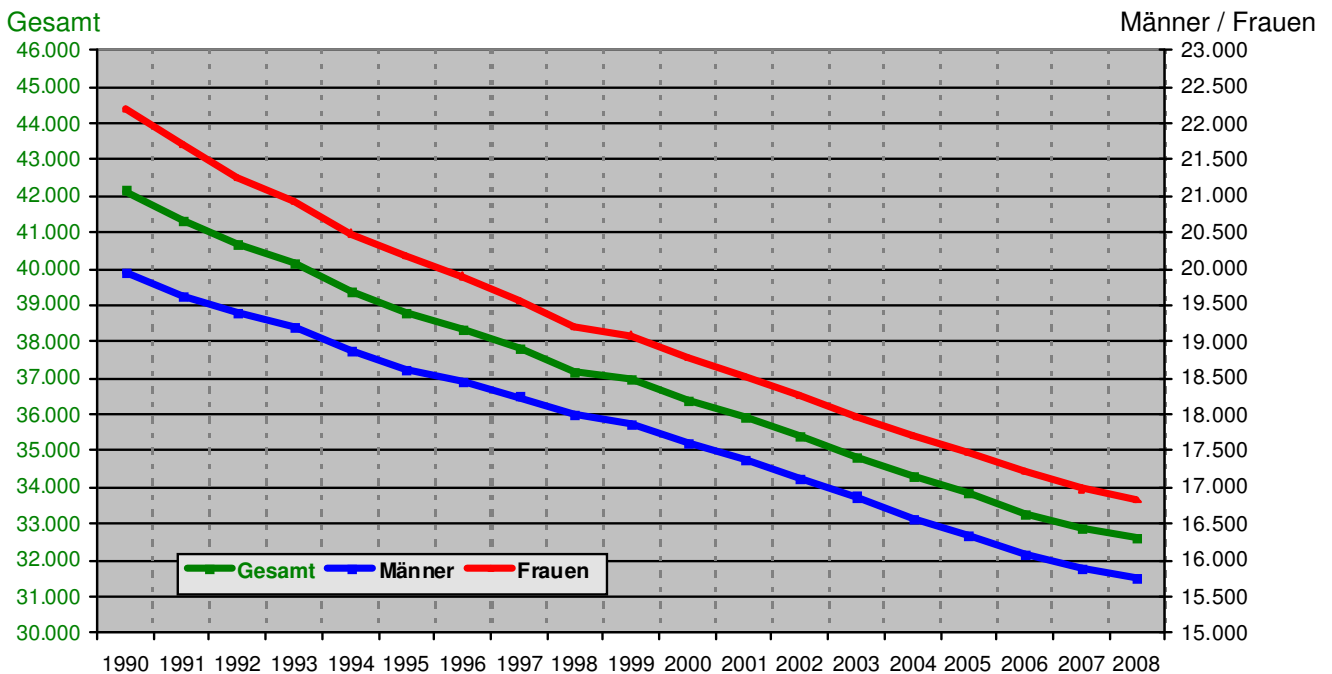
Allgemeine Angaben

Art der Gemeinde	Mittelzentrum mit Teilfunktion eines Oberzentrums
Geographische Lage	52° 01' 35" nördlicher Breite 11° 44' 39" östlicher Länge
Nord - Süd - Ausdehnung	9,9 km
Ost - West - Ausdehnung	10,0 km
katasteramtliche Fläche	Gesamt : 58.320.841 m ² davon Wasser : 2.450.131 m ² Verkehr : 3.624.528 m ² Wald : 6.024.429 m ²
Länge der Elbe in Schönebeck	9,5 km
Angrenzende Städte / Gemeinden	Nord : Landeshauptstadt Magdeburg, Gommern Ost : Barby, Pömmelte Süd : Calbe, Eggersdorf West : Welsleben, Biere
Angrenzende Verkehrswege	Bahn : Magdeburg <-> Halle, Leipzig Magdeburg <-> Staßfurt, Aschersleben Auto : Welsleben <-> Gommern B 246a Nord : über Magdeburg an die A 2 West : Richtung Welsleben an die A14 / B 71 Wasser : Elbe mit Hafen in Frohse
Besondere Bauwerke	Gradierwerk (350 m Länge) Rathaus Kreismuseum Salzturm (37 m Höhe) St.-Johannis-Kirche (52 m Höhe) St.-Jakobi-Kirche (52 m Höhe) Salzblume

Bevölkerung

• Bevölkerungsentwicklung

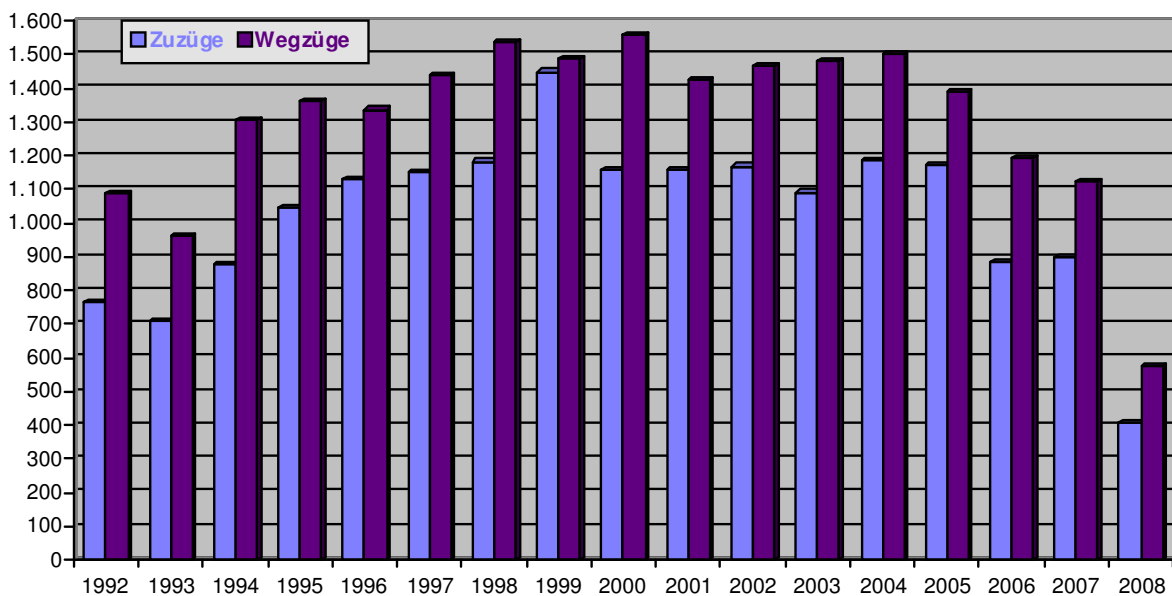
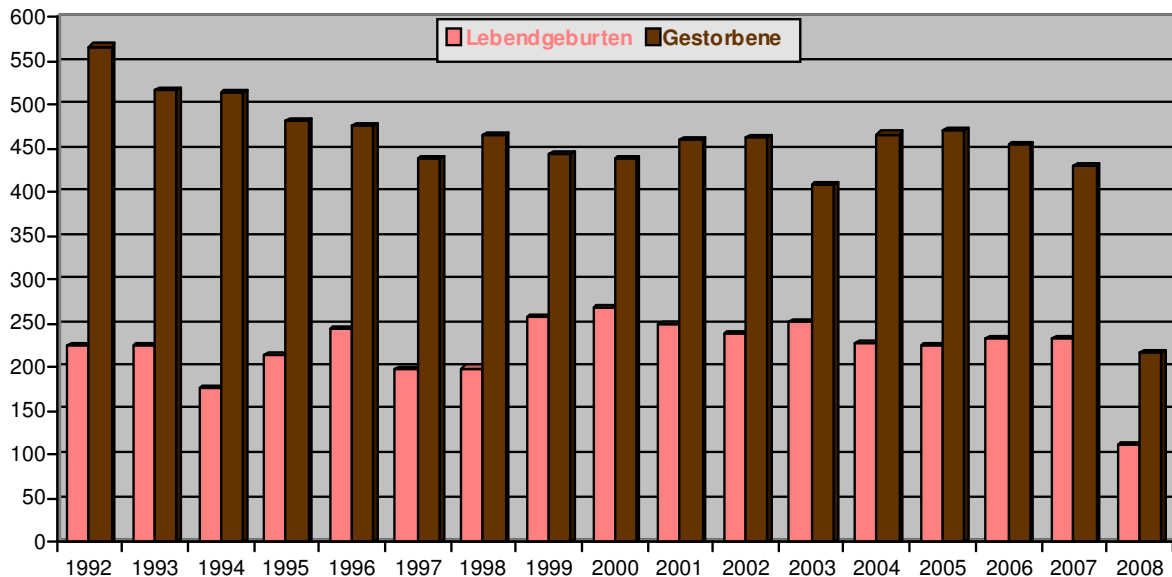
Stand	Bevölkerung in Personen			Stand	Bevölkerung in Personen		
	Gesamt	Männer	Frauen		Gesamt	Männer	Frauen
				31.12.2000	36.397	17.606	18.791
				31.12.1999	36.968	17.878	19.090
				31.12.1998	37.191	17.997	19.194
30.06.2008	32.592	15.749	16.843	31.12.1997	37.813	18.246	19.567
31.12.2007	32.867	15.888	16.979	31.12.1996	38.347	18.444	19.903
31.12.2006	33.290	16.070	17.220	31.12.1995	38.786	18.605	20.181
31.12.2005	33.823	16.352	17.471	31.12.1994	39.370	18.884	20.486
31.12.2004	34.288	16.570	17.718	31.12.1993	40.137	19.203	20.934
31.12.2003	34.847	16.877	17.970	31.12.1992	40.664	19.400	21.264
31.12.2002	35.395	17.130	18.265	31.12.1991	41.331	19.630	21.701
31.12.2001	35.919	17.383	18.536	31.12.1990	42.142	19.940	22.202
1998 -> 2008	- 4.599	- 2.248	- 2.351	1990 -> 2008	- 9.550	- 4.191	5.359



(Quelle : Statistisches Landesamt Sachsen-Anhalt)

• natürliche und räumliche Bevölkerungsbewegung

Stand	in Personen			
	Lebendgeburten	Gestorbene	Zuzüge	Fortzüge
30.06.2008	112	216	405	576
31.12.2007	232	430	898	1.123
31.12.2006	232	455	885	1.195
31.12.2005	225	471	1.171	1.390
31.12.2004	227	467	1.185	1.504
31.12.2003	252	408	1.091	1.483
31.12.2002	239	464	1.169	1.468
31.12.2001	249	460	1.157	1.424
31.12.2000	268	438	1.158	1.559
31.12.1999	258	444	1.449	1.486
31.12.1998	199	465	1.183	1.539

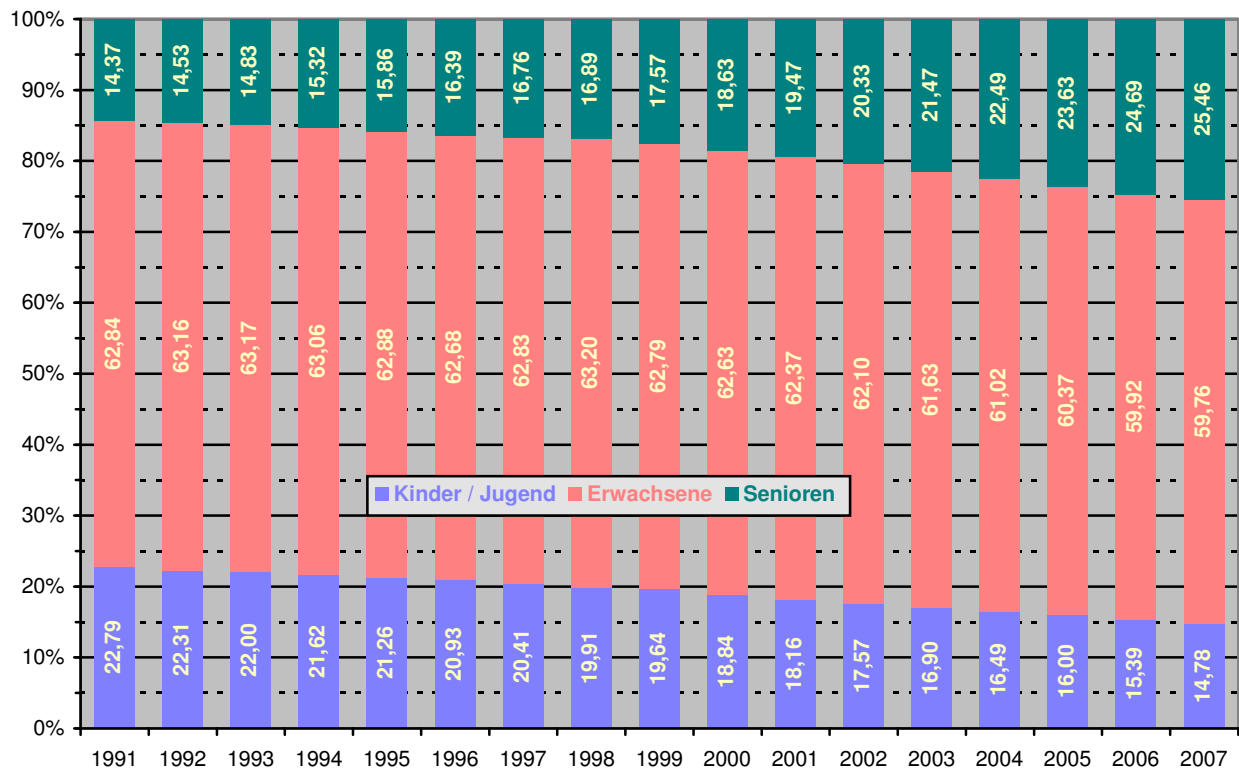


(Quelle : Statistisches Landesamt Sachsen-Anhalt)

• Altersentwicklung

In der nachfolgenden Tabelle ist der Altersdurchschnitt in Schönebeck angegeben.

Jahr	Kinder / Jugend (20 und jünger)	Erwachsene (21 bis 65)	Senioren (66 und älter)	Altersdurchschnitt in Jahren
2007	4.858	19.642	8.367	46,3
2006	5.125	19.946	8.219	45,8
2005	5.412	20.419	7.992	45,4
2004	5.653	20.923	7.712	45,0
2003	5.890	21.474	7.483	44,6
2002	6.219	21.981	7.195	44,1
2001	6.522	22.403	6.994	43,7
2000	6.858	22.794	6.745	43,1
1999	7.262	23.212	6.494	42,6
1998	7.404	23.506	6.281	42,1
1997	7.717	23.758	6.338	41,7

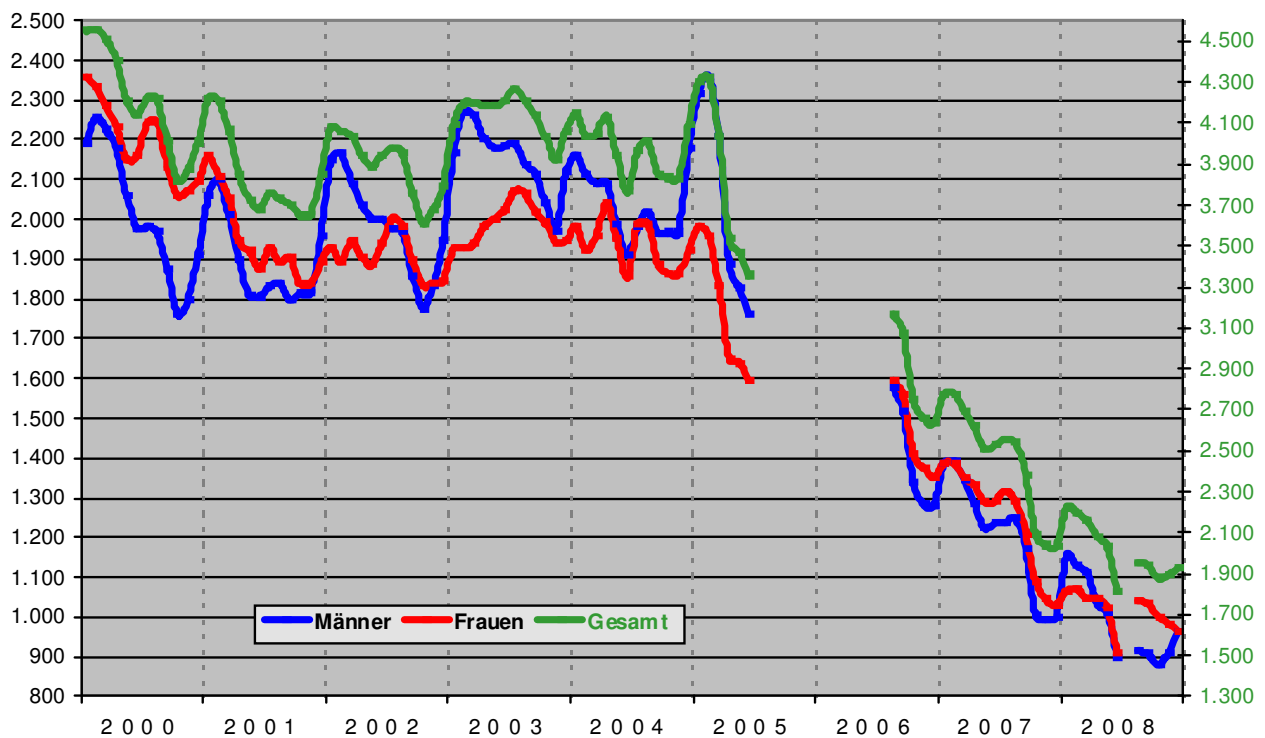


(Quelle : Statistisches Landesamt Sachsen-Anhalt, eigene Berechnungen)

• Arbeitslosenentwicklung

Für die Stadt wird von der Bundesagentur für Arbeit leider keine Arbeitslosenquote ausgewiesen. Für September 2005 bis Juli 2006 sowie Juli 2008 liegen keine Daten für die Stadt vor.

2008	Gesamt	davon Männer	davon Frauen	davon unter 25	davon über 55	Quote	
						Kreis	Land
Januar	2.221	1.154	1.067	173	294	16,0	15,8
Februar	2.200	1.129	1.071	185	298	15,7	15,8
März	2.158	1.111	1.047	194	281	15,2	15,3
April	2.080	1.033	1.047	165	301	14,7	14,9
Mai	2.032	1.011	1.021	158	305	14,5	14,5
Juni	1.809	898	911	116	286	13,5	13,8
Juli	x	x	x	x	x	13,9	13,8
August	1.953	914	1.039	160	301	13,5	13,6
September	1.942	908	1.034	147	295	12,9	12,8
Oktober	1.878	878	1.000	119	300	12,7	12,3
November	1.895	912	983	87	311	12,7	12,2
Dezember	1.927	964	963	78	327	13,2	12,7
<hr/>							
Dez. 2007	2.029	999	1.030	134	278	14,5	14,6
Dez. 2006	2.633	1.280	1.353	182	370	14,9	16,2
Aug. 2005	3.309	1.716	1.593	334	448	19,6	19,6
Dez. 2004	4.098	2.176	1.922	453	448	23,0	20,7
Dez. 2003	4.062	2.116	1.946	404	415	22,9	19,9



(Quelle : Bundesagentur für Arbeit)

• Sozialversicherungspflichtig Beschäftigte

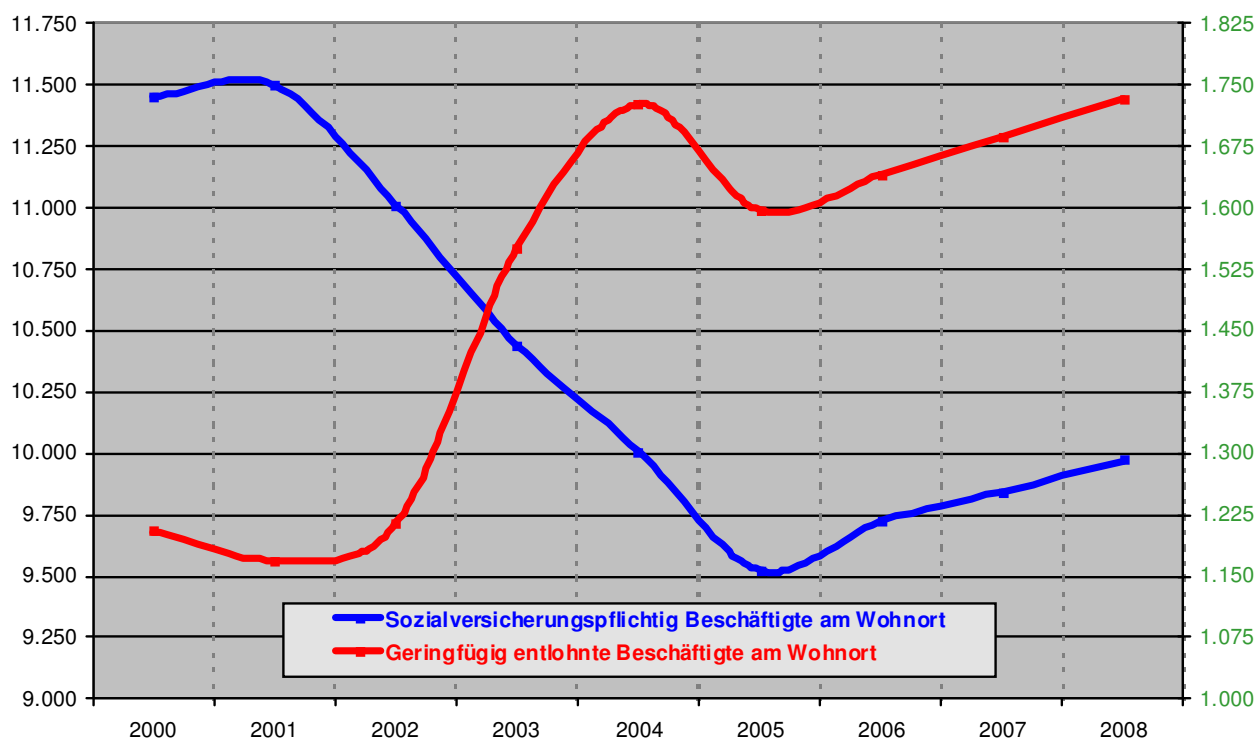
Angegeben sind die sozialversicherungspflichtig Beschäftigte mit Wohnort / Arbeitsort in der Stadt Schönebeck (Elbe) bzw. die Ein- und Auspendler.

30.06.	Wohnort	davon Männer	davon Frauen	davon unter 25	davon über 55	Arbeitsort	Wohnort = Arbeitsort	Ein- pendler	Aus- pendler
2008	9.973	x	x	x	x	10.306	4.620	5.686	5.353
2007	9.843	x	x	x	x	10.413	4.733	5.680	5.110
2006	9.724	5.006	4.718	1.188	1.181	10.266	4.755	5.511	4.969
2005	9.526	4.771	4.755	1.194	1.149	9.773	4.656	5.117	4.870
2004	10.010	5.089	4.921	1.356	1.188	10.713	5.042	5.671	4.968
2003	10.440	5.261	5.179	1.357	1.223	10.227	4.916	5.311	5.524
2002	11.012	5.590	5.422	1.472	1.317	11.178	5.485	5.693	5.527

• Geringfügig entlohnte Beschäftigte

Angegeben sind die geringfügig entlohnte Beschäftigte mit Wohnort / Arbeitsort in der Stadt Schönebeck (Elbe).

30.06.	2008	2007	2006	2005	2004	2003	2002
Wohnort	1.732	1.686	1.639	1.597	1.726	1.551	1.214
Arbeitsort	2.042	1.735	1.717	1.654	1.734	1.566	1.209

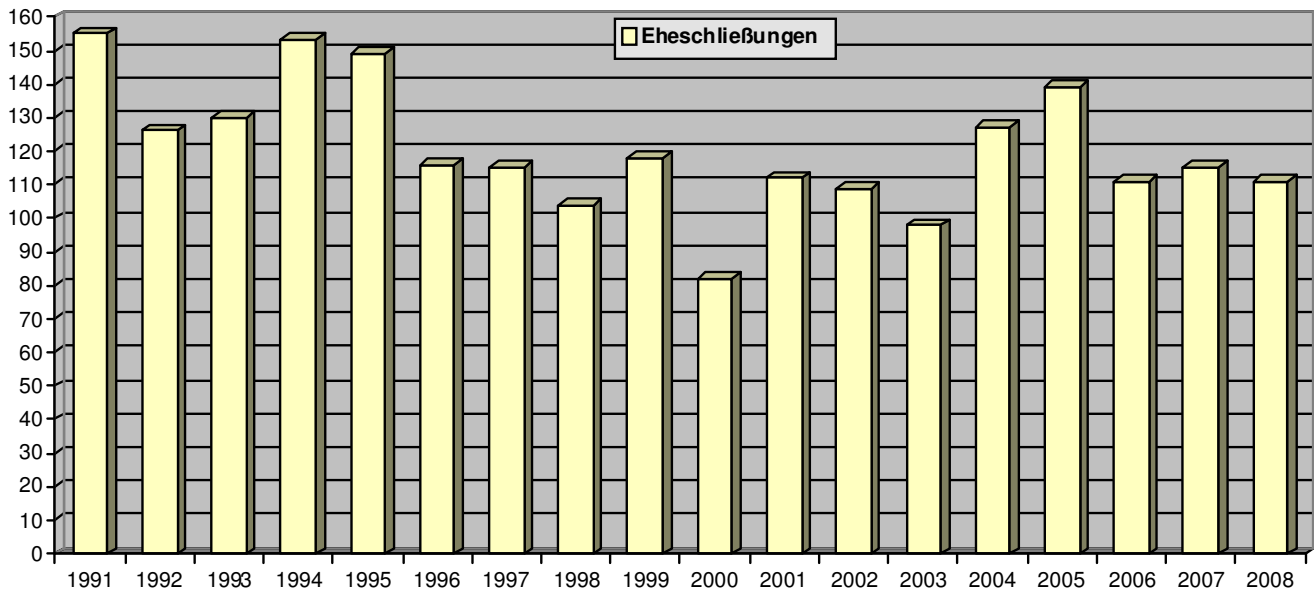


(Quelle : Bundesagentur für Arbeit)

• Eheschließungen

Bei den Angaben handelt es sich um alle Eheschließungen die sich in Schönebeck ereigneten, auch wenn es keine Einwohner von Schönebeck sind.

Jahr	2008	2007	2006	2005	2004	2003	2002	2001	2000	1999
Anzahl	111	115	111	139	127	89	109	112	82	118



(Quelle : Standesamt)

• Bestattungen

Die angegebenen Daten weisen die Anzahl der durchgeführten Bestattungen aus.

	Erdbestattungen					Feuerbestattungen				
	2004	2005	2006	2007	2008	2004	2005	2006	2007	2008
Januar	11	5	4	6	5	43	31	34	27	38
Februar	6	11	1	8	4	26	31	27	33	37
März	4	7	5	1	5	32	39	33	35	35
April	7	10	6	6	3	31	34	26	21	37
Mai	8	11	2	6	6	34	26	38	35	32
Juni	6	5	7	7	5	35	27	19	32	29
Juli	7	4	5	1	3	32	29	37	33	24
August	4	3	4	2	4	19	27	43	31	37
September	9	1	6	3	6	27	31	25	26	37
Oktober	6	1	4	4	6	29	31	21	27	23
November	5	6	3	7	5	39	33	34	29	25
Dezember	6	7	3	3	3	31	32	34	22	30
Gesamt	79	71	50	54	55	378	371	371	351	384

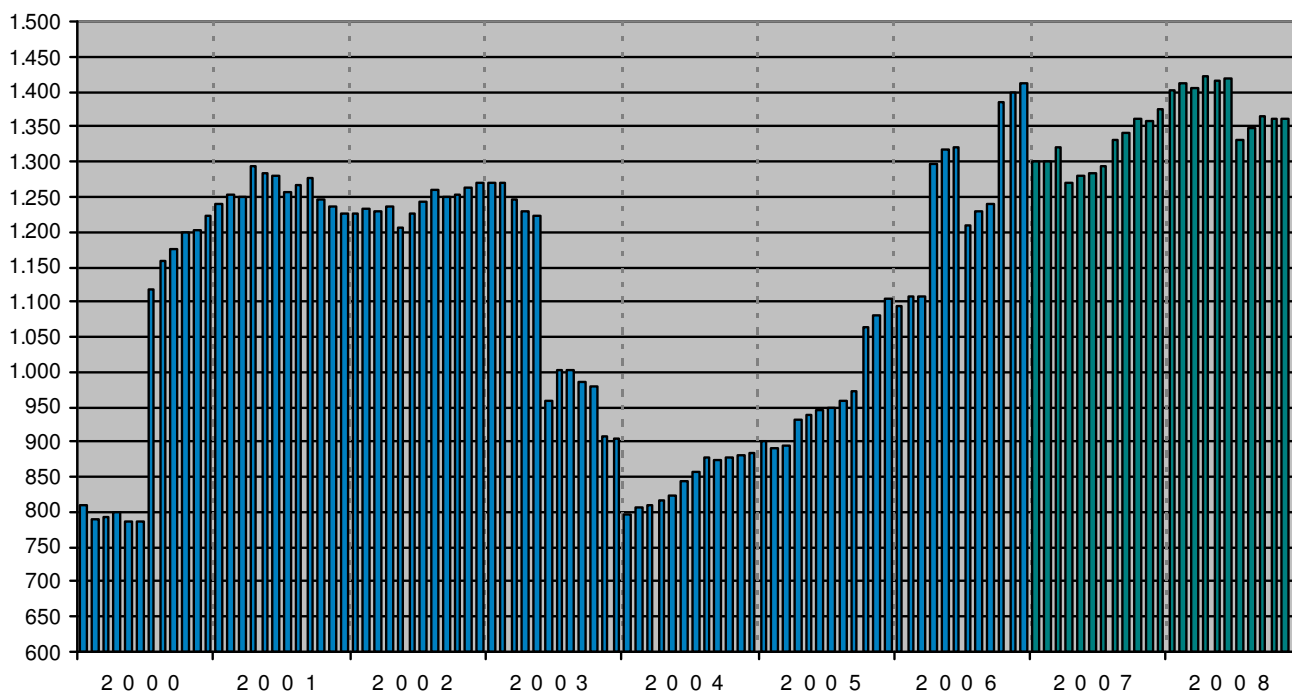
(Quelle : Friedhofswesen)

Wirtschaft

• Betriebe im Verarbeitenden Gewerbe sowie Bergbau und Gewinnung von Steinen und Erden

Bis 2006 wurden bei der Erhebung der Daten Betriebe mit 20 und mehr tätigen Personen einbezogen. Ab 2007 werden nur noch Betriebe mit 50 und mehr tätigen Personen befragt.

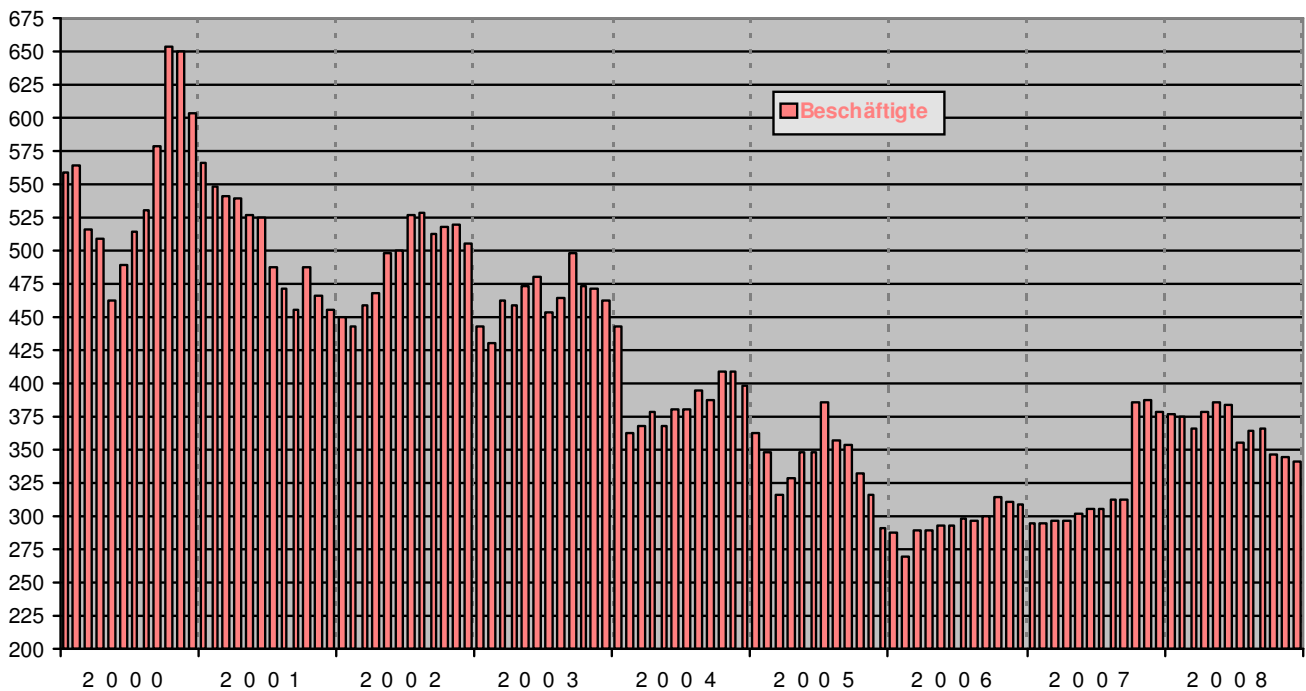
	Betriebe				Beschäftigte				Umsatz in T€			
	2005	2006	2007	2008	2005	2006	2007	2008	2005	2006	2007	2008
Januar	14	15	10	9	901	1.094	1.300	1.401	8.200	11.326	17.914	20.416
Februar	14	15	10	9	890	1.107	1.302	1.413	7.522	10.788	17.751	20.757
März	14	15	10	9	893	1.109	1.321	1.406	7.610	12.182	18.518	18.774
April	15	16	9	9	932	1.299	1.269	1.423	9.087	11.761	18.443	21.925
Mai	15	16	9	9	939	1.318	1.279	1.417	9.541	13.754	16.934	19.208
Juni	15	16	9	9	945	1.322	1.284	1.420	9.338	12.622	17.440	19.968
Juli	15	15	9	9	948	1.211	1.295	1.330	8.086	12.472	17.404	19.381
August	15	15	9	9	960	1.231	1.331	1.350	7.857	12.856	15.909	15.728
September	15	15	9	9	973	1.239	1.342	1.365	9.967	14.391	17.564	18.014
Oktober	16	16	9	9	1.064	1.384	1.361	1.363	10.258	19.437	20.436	18.659
November	16	16	9	9	1.082	1.398	1.357	1.361	12.168	19.785	19.498	14.450
Dezember	16	16	9	9	1.105	1.412	1.377	1.346	11.189	12.370	15.386	9.642
Durchschnitt	15	16	9	9	969	1.260	1.318	1.383	9.242	13.645	17.766	18.077



(Quelle : Statistisches Landesamt Sachsen-Anhalt)

• Betriebe im Bauhauptgewerbe

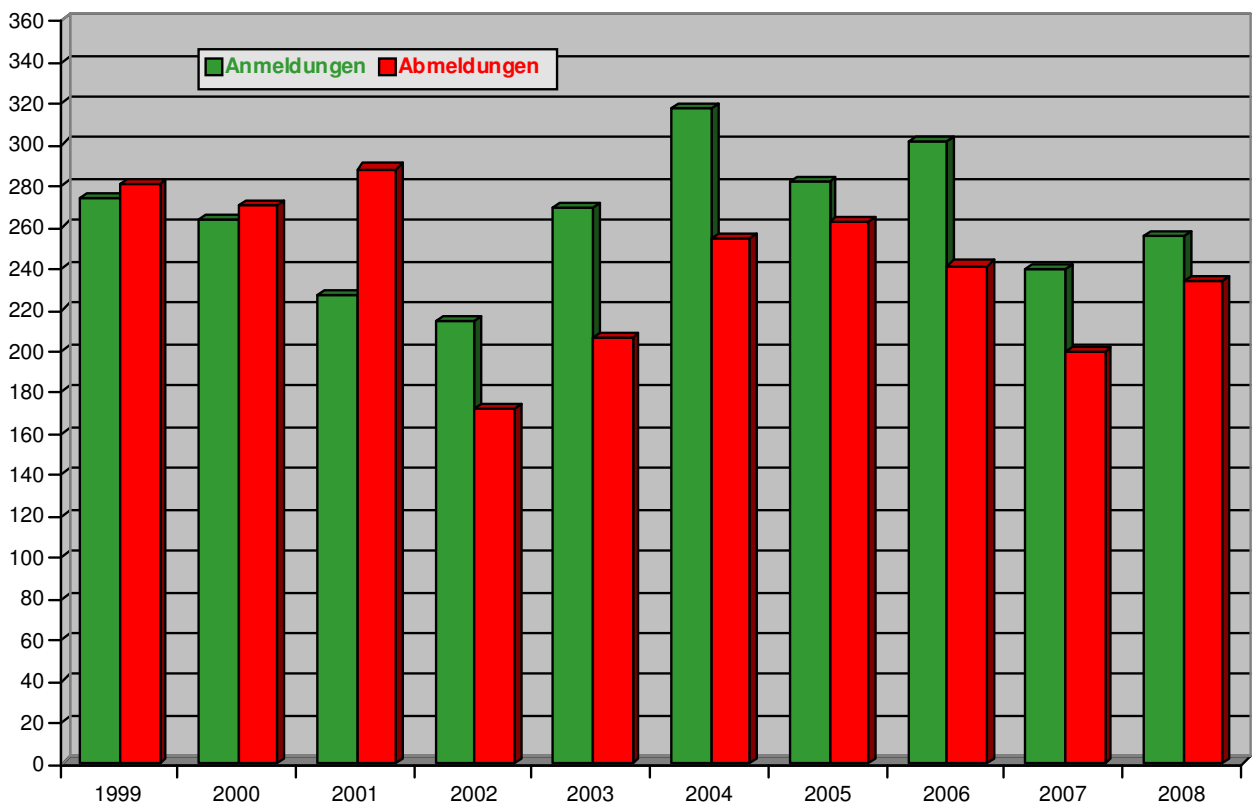
	Betriebe				Beschäftigte				Umsatz in T€			
	2005	2006	2007	2008	2005	2006	2007	2008	2005	2006	2007	2008
Januar	8	6	6	9	362	288	295	377	1.648	1.503	1.655	1.968
Februar	8	6	6	9	349	270	294	375	1.777	1.014	1.582	2.553
März	7	6	6	9	317	290	297	367	1.963	2.111	2.200	2.700
April	7	6	6	9	328	289	297	379	3.404	2.952	2.687	3.835
Mai	7	6	6	9	348	293	302	386	2.916	3.545	2.375	4.494
Juni	7	6	6	9	349	293	305	384	3.498	3.604	3.014	3.929
Juli	7	6	6	9	385	298	306	355	3.575	4.122	3.672	6.673
August	7	6	6	9	358	296	312	364	3.968	3.872	3.730	6.013
September	7	6	6	9	353	301	313	366	3.302	3.571	3.892	6.162
Oktober	6	6	9	8	332	315	385	346	4.120	4.387	6.091	7.052
November	6	6	9	8	316	311	387	345	5.195	4.463	5.288	4.520
Dezember	6	6	9	8	292	310	378	342	2.335	3.483	2.769	3.504
Durchschnitt	7	6	7	9	341	296	323	366	3.142	3.219	3.179	4.450



(Quelle : Statistisches Landesamt Sachsen-Anhalt)

• Gewerbebestand

Anzahl	Gewerbebeanmeldungen								Gewerbeabmeldungen							
	insgesamt				dav. Neuerrichtung				insgesamt				dav. Betriebsaufgabe			
	2005	2006	2007	2008	2005	2006	2007	2008	2005	2006	2007	2008	2005	2006	2007	2008
Januar	27	23	23	12	23	20	22	11	21	18	25	16	19	18	25	16
Februar	29	22	17	19	26	22	17	19	26	19	13	23	23	18	13	19
März	24	25	25	25	24	24	21	21	13	29	16	24	12	29	15	21
April	22	39	21	16	19	35	18	14	64	11	17	20	62	10	13	18
Mai	23	17	15	31	23	13	13	28	20	15	14	13	19	12	13	10
Juni	24	65	21	25	22	59	19	22	24	39	21	33	22	38	18	27
Juli	23	21	14	18	22	19	14	8	17	21	24	10	17	20	23	10
August	15	11	20	17	15	8	18	15	6	18	15	16	6	18	14	11
September	18	27	21	30	17	26	21	24	19	18	13	12	18	16	13	11
Oktober	24	20	22	20	23	20	22	19	12	9	14	15	12	8	12	15
November	29	16	16	23	29	15	15	20	16	26	10	29	16	26	10	26
Dezember	24	15	24	19	21	9	22	15	24	18	17	23	22	18	16	19
Gesamt	282	301	239	255	264	270	222	216	262	241	199	234	248	231	185	193

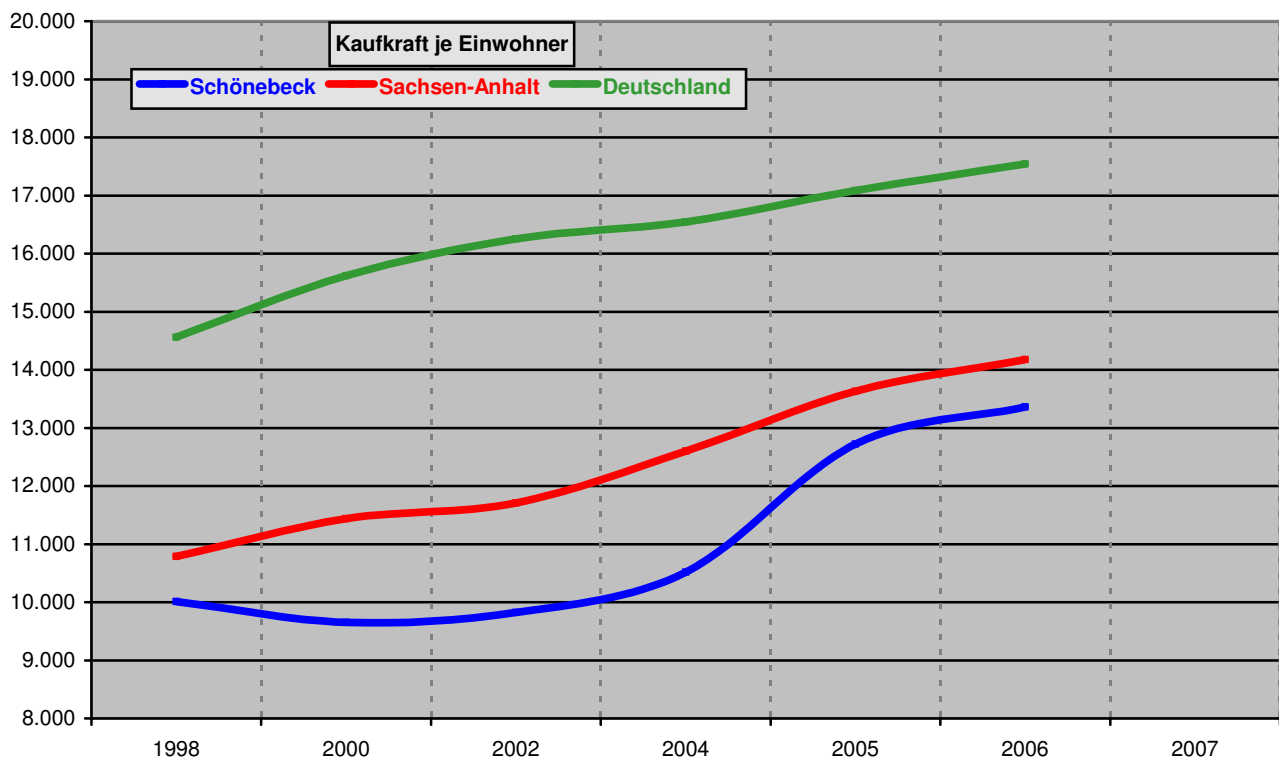


(Quelle : Statistisches Landesamt Sachsen-Anhalt)

• Kaufkraft

Kaufkraft bezeichnet das verfügbare Einkommen (Einkommen ohne Steuern und Sozialversicherungsbeiträge, inkl. empfangener Transferleistungen) der Bevölkerung einer Region.

Jahr	Kaufkraftsumme in Mill. Euro	Kaufkraft je Einwohner	Kaufkraftindex Deutschland =100	Kaufkraft je Einwohner	
				Sachsen- Anhalt	Deutschland
2007	x	x	75,8	14.609	18.055
2006	458,1	13.360	76,1	14.174	17.544
2005	443,3	12.720	74,4	13.632	17.087
2004	372,4	10.520	63,6	12.599	16.543
2002	357,6	9.824	60,4	11.708	16.252
2000	359,0	9.654	61,8	11.436	15.620
1998	383,8	10.010	68,7	10.789	14.562



(Quelle : IHK Magdeburg)

Finanzen

• Steuereinnahmen

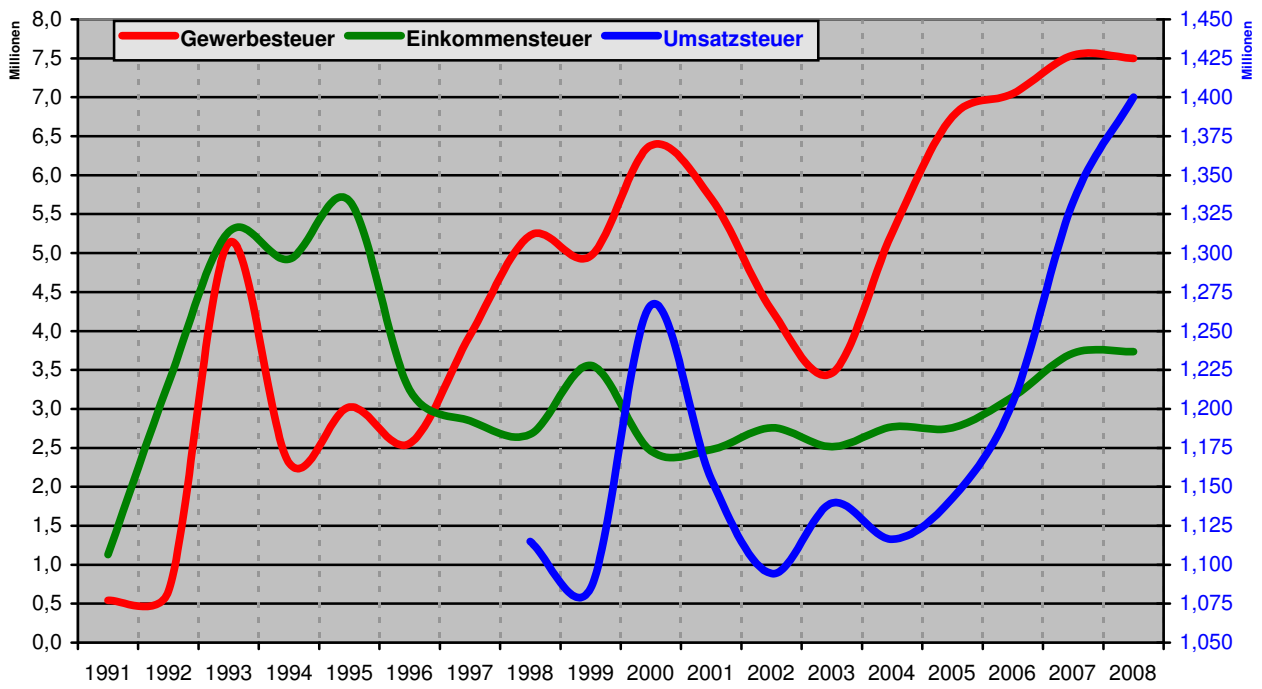
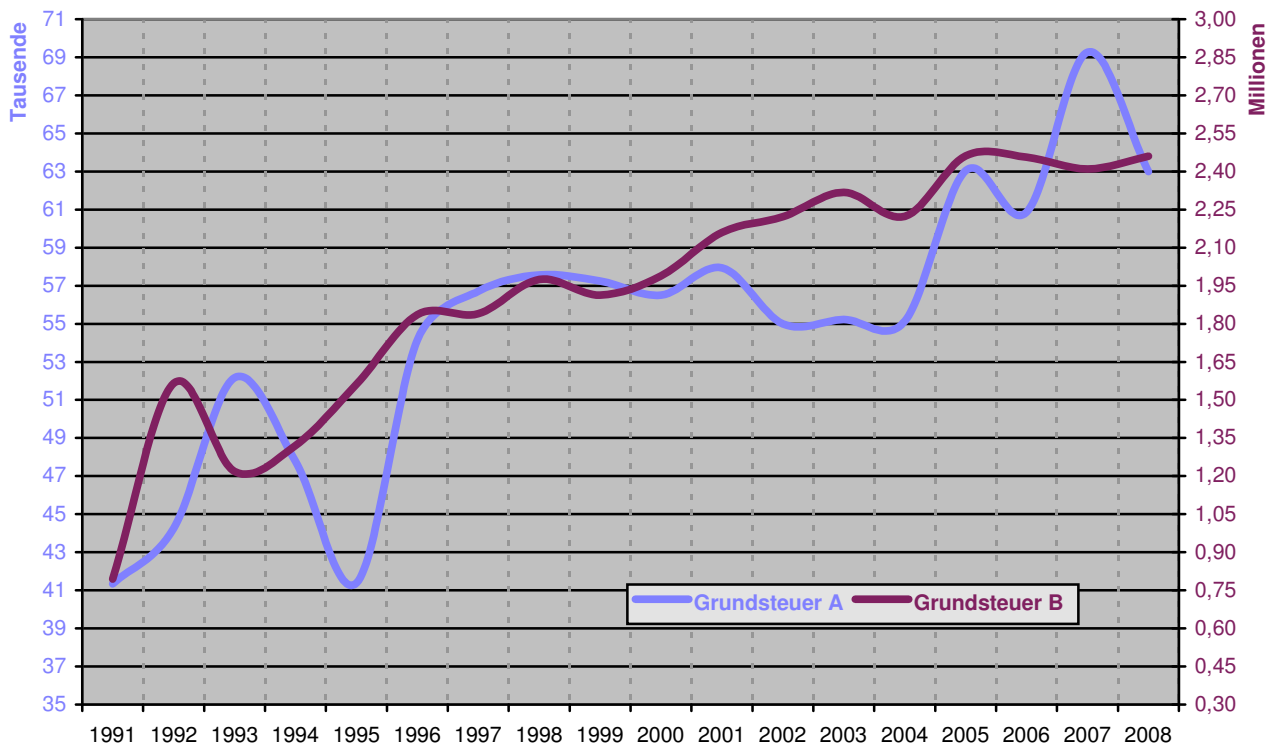
Für das Jahr 2008 ist der Haushaltsansatz und für die Jahre 2007 bis 1999 ist jeweils das Rechnungsergebnis angegeben.

Hebesatz	Grundsteuer A	Grundsteuer B	Gewerbsteuer
2008	290 v.H.	390 v.H.	350 v.H.

Jahr	Grundsteuer A	Grundsteuer B	Gewerbsteuer	Gemeindeanteil an der	
				Einkommensteuer	Umsatzsteuer
2008	63.000 €	2.460.000 €	7.500.000 €	3.736.400 €	1.400.000 €
2007	69.274,35 €	2.409.936,46 €	7.539.145,49 €	3.712.807,60 €	1.332.754,24 €
2006	60.869,14 €	2.456.026,40 €	7.045.579,22 €	3.154.468,40 €	1.204.295,49 €
2005	63.050,67 €	2.461.238,91 €	6.749.358,84 €	2.756.895,82 €	1.142.569,39 €
2004	55.151,77 €	2.223.337,56 €	5.259.880,87 €	2.769.807,70 €	1.116.418,64 €
2003	55.229,12 €	2.317.729,36 €	3.459.819,52 €	2.516.058,59 €	1.139.615,88 €
2002	54.993,49 €	2.221.944,51 €	4.267.946,10 €	2.758.804,33 €	1.094.343,52 €
2001	57.941,42 €	2.160.356,60 €	5.700.318,02 €	2.475.831,82 €	1.154.680,02 €
2000	56.504,79 €	1.988.847,27 €	6.381.018,80 €	2.459.192,50 €	1.266.575,63 €
1999	57.240,28 €	1.913.217,55 €	4.965.403,56 €	3.556.424,47 €	1.084.976,66 €

Angegeben ist die Einnahmekraft an Steuer je Einwohner für die Stadt Schönebeck (Elbe) sowie im Vergleich die durchschnittlichen Steuereinnahmen der Kommunen in Sachsen-Anhalt.

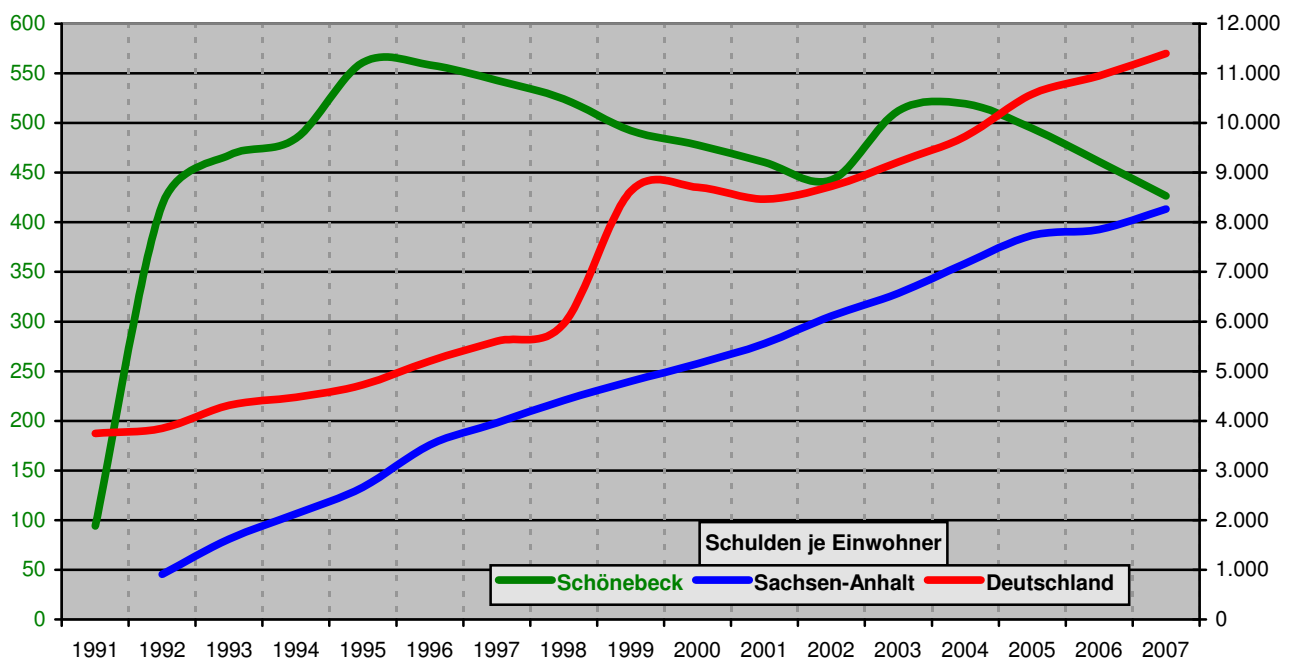
Jahr	Schönebeck (Elbe)	Sachsen-Anhalt
	je Einwohner	
2007	459,57 €	465,- €
2006	441,98 €	459,- €
2005	412,28 €	415,- €
2004	355,86 €	373,- €
2003	295,36 €	323,- €
2002	318,68 €	328,- €
2001	343,96 €	305,- €
2000	355,09 €	313,- €
1999	333,17 €	317,- €
1998	318,07 €	290,- €



(Quelle : Statistisches Landesamt, Kämmeri, Eigene Berechnungen)

• Schuldenstand

Jahr	Schönebeck (Elbe) Schuldenstand	Schönebeck (Elbe)	Sachsen-Anhalt je Einwohner	Deutschland (Bund)
2007	14.020.740,54 €	426,59 €	8.269,- €	11.398,- €
2006	15.346.906,83 €	461,01 €	7.857,- €	10.951,- €
2005	16.724.512,70 €	494,47 €	7.740,- €	10.582,- €
2004	17.807.104,66 €	514,75 €	7.172,- €	9.733,- €
2003	17.852.991,00 €	512,04 €	6.570,- €	9.216,- €
2002	15.663.388,00 €	442,53 €	6.111,- €	8.723,- €
2001	16.542.631,82 €	460,55 €	5.556,- €	8.469,- €
2000	17.388.274,19 €	477,74 €	5.153,- €	8.708,- €
1999	18.202.085,34 €	492,37 €	4.799,- €	8.629,- €
1998	19.496.971,36 €	524,24 €	4.409,- €	5.949,- €



(Quelle : Kämmeri, Statistisches Landesamt Sachsen-Anhalt, Statistisches Bundesamt)

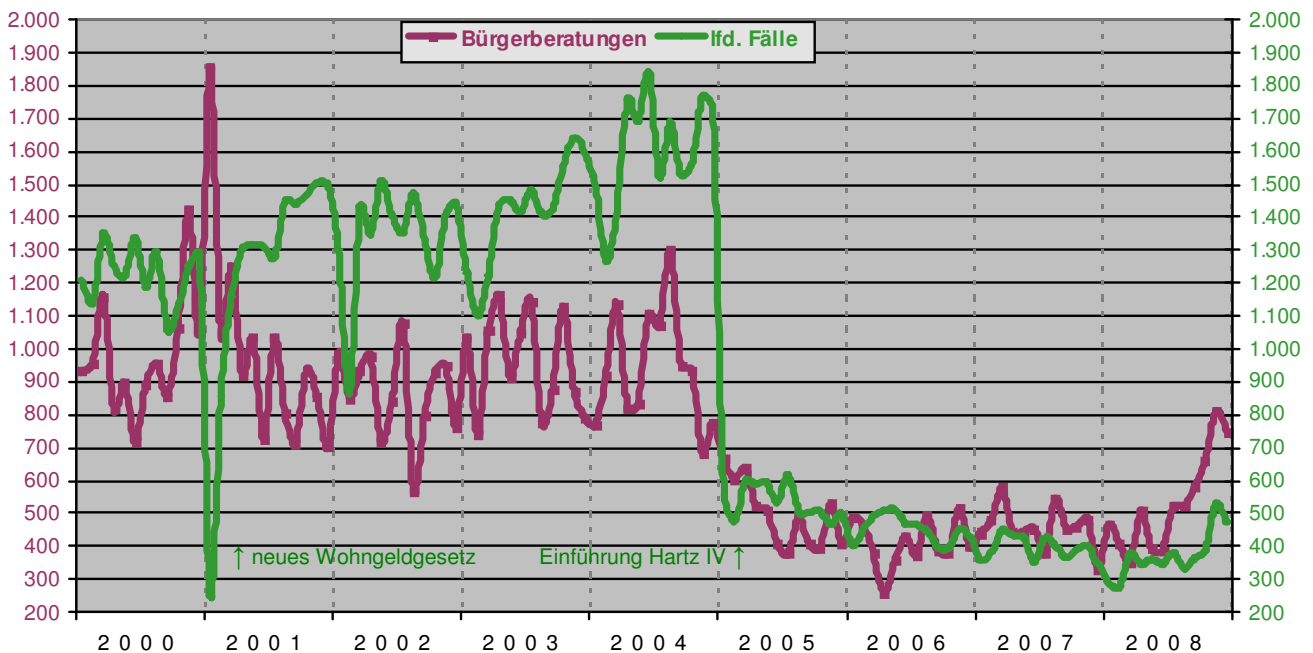
Wohnungswesen

• Zahl der Wohngeldanträge / -zahlungen

Die unten aufgeführten Bürgerberatungen sind nur Beratungen von Bürgern, die im Amt vorgesprochen haben. Telefonische Beratungen sind darin nicht erfasst.

Mit der Einführung von Harz IV zum 01.01.2005 erhalten eine Vielzahl der bisherigen Wohngeldempfänger ihren Mitzuschuss mit dem neuen Arbeitslosengeld II und fallen damit aus der Statistik heraus.

	Bürgerberatungen				laufende Fälle				Neuanträge			
	2005	2006	2007	2008	2005	2006	2007	2008	2005	2006	2007	2008
Januar	665	486	441	467	552	403	357	290	32	31	16	27
Februar	606	468	478	407	475	448	378	276	38	19	39	28
März	637	377	579	349	601	492	448	381	47	25	35	30
April	523	257	442	510	587	507	433	344	35	27	27	36
Mai	512	355	446	392	593	512	427	362	37	36	21	34
Juni	408	430	454	387	534	469	353	347	29	18	25	23
Juli	376	370	377	523	614	464	426	380	18	23	20	35
August	488	496	548	521	504	448	402	333	38	33	36	34
September	406	387	454	580	502	398	367	366	30	24	29	42
Oktober	395	381	461	657	507	396	390	387	35	23	18	103
November	528	517	481	813	466	451	402	529	35	37	39	107
Dezember	406	398	333	750	499	429	341	472	17	18	18	114
Durchschnitt	496	410	458	530	536	451	394	342	33	26	27	51

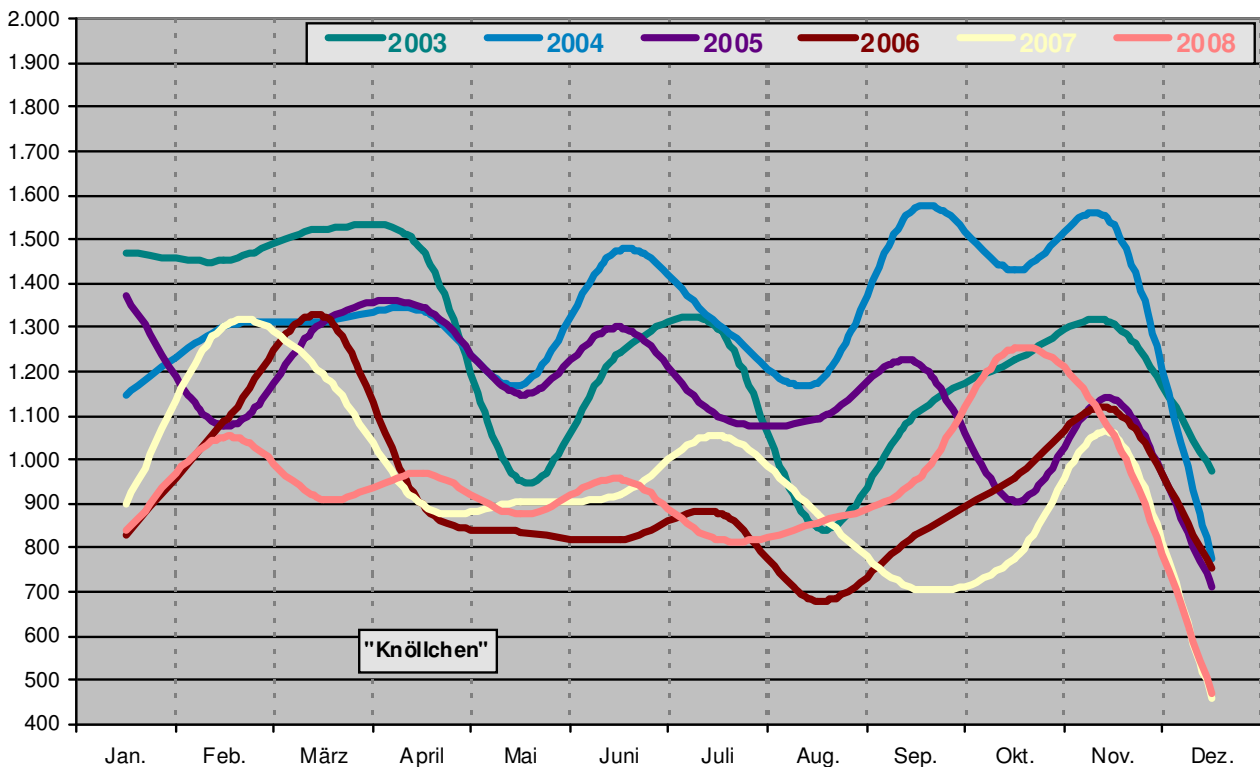


(Quelle : Amt für Wohnungswirtschaft und Wohngeld)

Ordnungswesen

• geahndete Ordnungswidrigkeiten

2008	„Knöllchen“		Bußgelder		Verwarnungen
	Gesamt	dav. eingestellt	Gesamt	dav. „Knöllchen“	
Januar	839	17	254	240	2
Februar	1.052	14	106	91	2
März	911	22	188	182	7
April	969	19	222	202	29
Mai	876	26	179	161	9
Juni	956	38	196	157	14
Juli	818	17	216	191	7
August	858	24	163	138	15
September	952	28	211	182	9
Oktober	1.253	28	158	142	15
November	1.055	31	180	165	8
Dezember	470	9	161	151	3
Gesamt	11.009	273	2.234	1.820	120
Jahr 2007	10.947	322	2.417	2.219	52
Jahr 2006	11.008	270	2.538	2.253	45
Jahr 2005	13.726	327	2.632	2.285	85
Jahr 2004	15.538	405	3.296	2.861	57
Jahr 2003	14.867	362	2.801	2.570	19

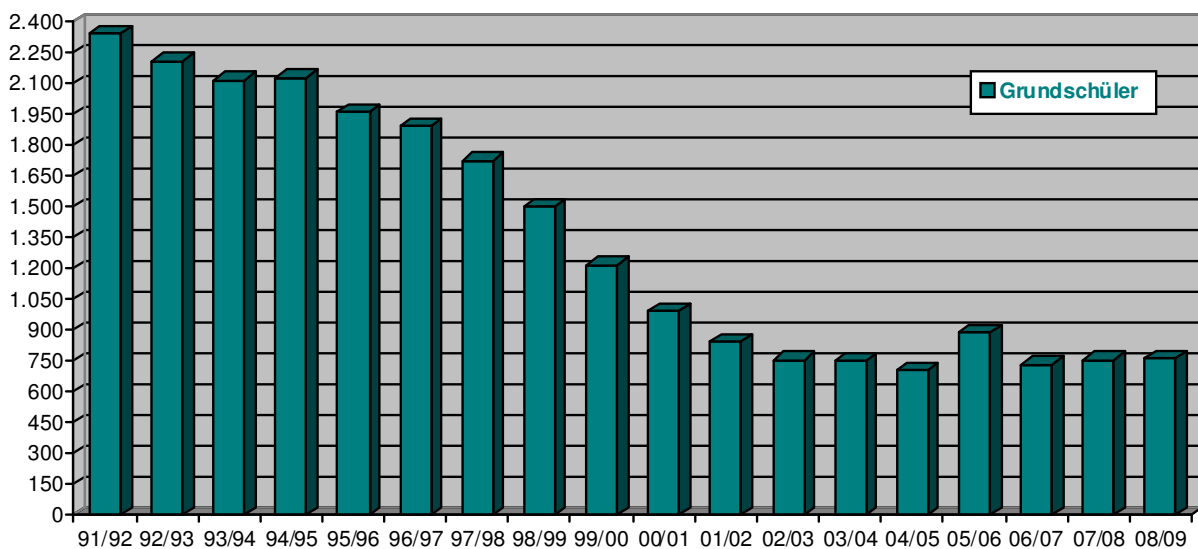
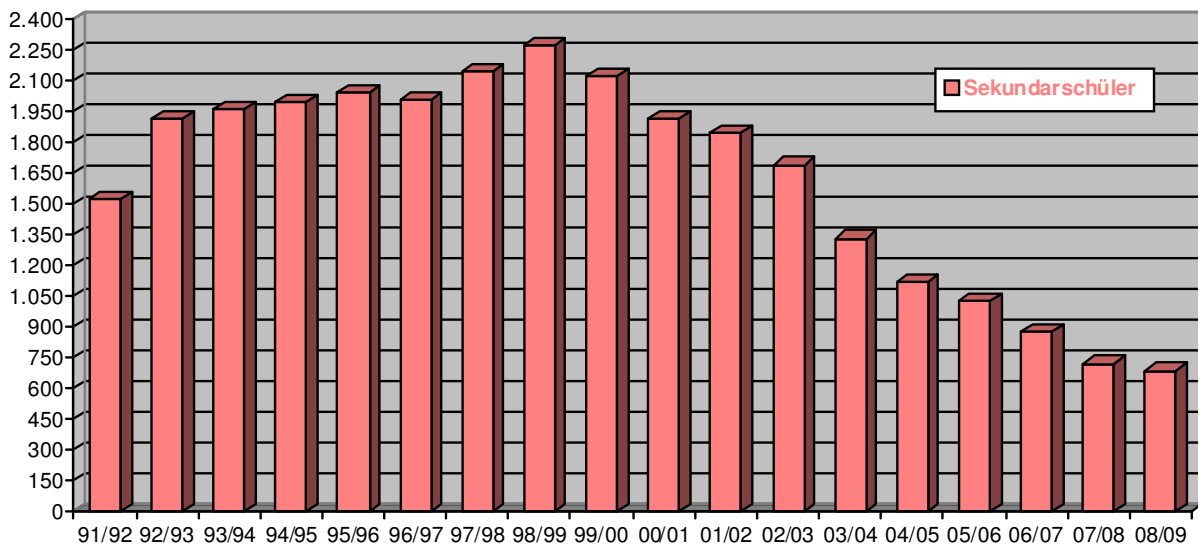


(Quelle : Ordnungsamt)

Bildung und Betreuung

• Schulen und deren Belegung

Schuljahr	2002/2003	2003/2004	2004/2005	2005/2006	2006/2007	2007/2008	2008/2009
Grundschulen							
Anzahl	7	6	6	5	5	5	5
Schüler	756	751	705	890	731	752	761
Sekundarschulen							
Anzahl	7	5	4	4	3	3	3
Schüler	1.689	1.332	1.119	1.028	877	720	684

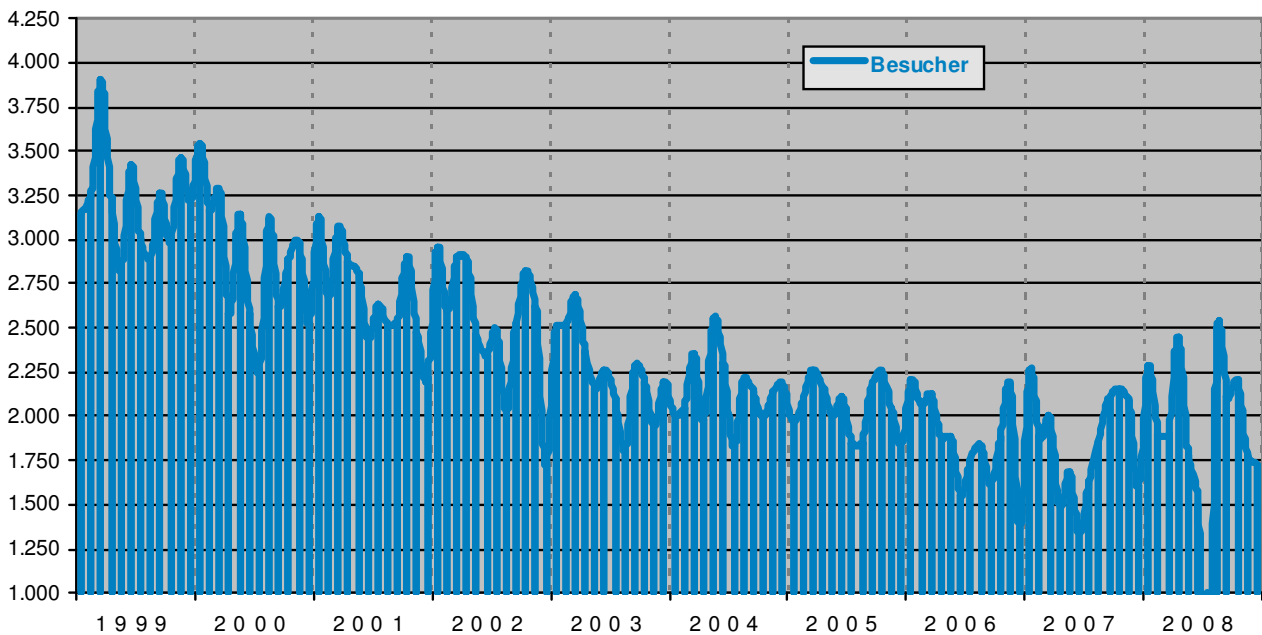


(Quelle : Schulverwaltungsamt)

Kultur

• Stadtbibliothek

2008	Besucher	Entleihungen		Klassenführungen		Projekte / Veranstaltungen		organisierter Buchumtausch	
		gesamt	je Besucher	Anzahl	Besucher	Anzahl	Besucher	Anzahl	Besucher
Januar	2.285	8.835	3,9	1	26	2	30	8	123
Februar	1.899	8.766	4,6	0	0	3	115	9	110
März	1.896	8.136	4,3	0	0	1	56	8	71
April	2.453	8.347	3,4	4	81	11	348	11	110
Mai	1.783	7.994	4,5	1	27	1	18	2	17
Juni	1.501	10.553	7,0	1	20	1	170	0	0
Juli	wegen Umbaumaßnahmen von 16.06. bis 24.08. geschlossen.								
August	2.497	19.106	7,7	0	0	0	0	0	0
September	2.110	9.680	4,6	1	12	4	146	8	88
Oktober	2.200	9.105	4,1	0	0	14	383	9	93
November	1.782	9.246	5,2	1	18	6	117	8	85
Dezember	1.725	8.202	4,8	1	18	5	115	4	37
Gesamt	22.131	107.970	4,9	10	202	48	1.498	67	734
Jahr 2007	22.085	94.249	4,3	12	212	32	666	56	813
Jahr 2006	22.319	87.950	3,9	25	463	14	422	36	537
Jahr 2005	24.614	94.094	3,8	20	407	20	564	32	472
Jahr 2004	25.726	108.198	4,2	17	347	23	542	27	324
Jahr 2003	26.999	129.095	4,8	13	267	35	693	19	199

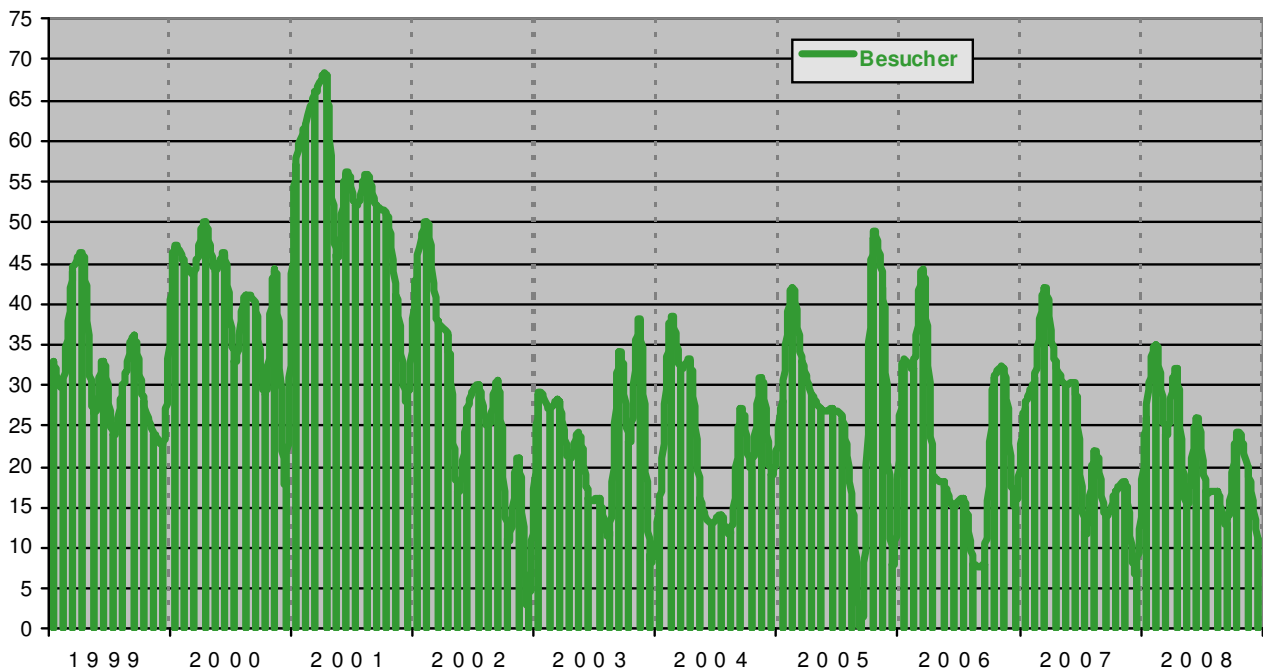


(Quelle : Amt für Kultur und Sport, Stadtbibliothek)

• Stadtarchiv

Bei den nachfolgenden Angaben ist ein Überblick über die Anzahl der Besucher mit der Zahl der vorgelegten / benutzten Archivalien angegeben.

2008	Besucher	benutzte Archivalien		Anfragen / Auskünfte
		Anzahl	je Besucher	
Januar	26	90	3,5	20
Februar	35	178	5,1	28
März	24	94	3,9	18
April	32	115	3,6	13
Mai	15	50	3,3	9
Juni	26	56	2,2	25
Juli	17	78	4,6	23
August	17	87	5,1	9
September	13	136	10,5	19
Oktober	24	53	2,2	17
November	20	65	3,3	25
Dezember	11	49	4,5	18
Gesamt	261	1.051	4,0	224
Jahr 2007	283	2.128	7,5	179
Jahr 2006	271	1.554	5,7	297
Jahr 2005	326	1.700	5,2	345
Jahr 2004	271	1.458	5,4	386
Jahr 2003	277	1.794	6,5	454



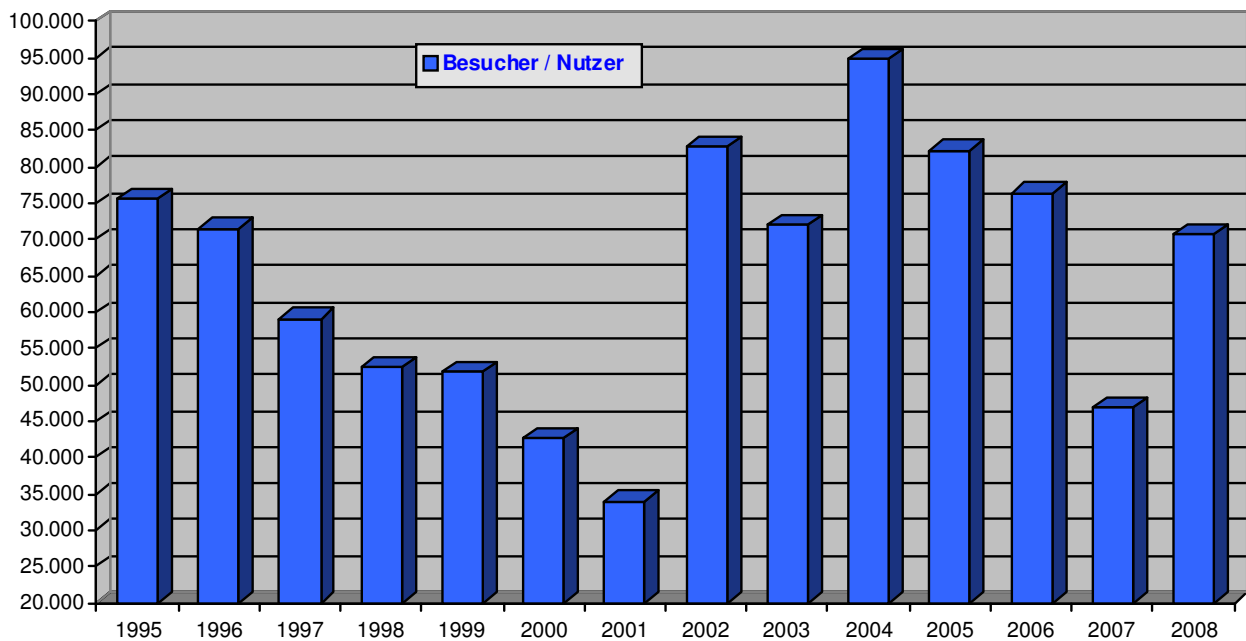
(Quelle : Amt für Kultur und Sport, Stadtarchiv)

Sport

• Schwimmhalle

Bei den nachfolgenden Angaben ist ein Überblick über die Anzahl der Besucher sowie Zahl der Veranstaltungen aufgeführt. Die Schwimmhalle war wegen Baumaßnahmen teilweise geschlossen.

2008	Nutzer						Veranstaltungen		Öffnungszeiten	
	Gesamt	Schwimmhalle	Sauna	Gymn.-Raum	Schulen	Vereine	Anzahl	Nutzer	Tagen	Stunden
Januar	4.266	1.769	508	113	589	762	30	371	30	330
Februar	8.389	3.718	552	501	895	1.543	33	798	29	334
März	7.841	3.650	521	455	848	1.462	35	679	31	331
April	7.475	3.019	471	543	1.179	1.540	35	679	30	364
Mai	6.165	2.454	221	397	483	1.403	31	597	31	377
Juni	5.359	1.704	191	392	1.262	1.400	17	426	30	349
Juli	1.722	435	66	93	390	326	8	143	9	99
August	1.031	301	40	53	232	377	6	88	7	81
September	7.432	2.137	334	593	1.563	1.632	32	381	30	283
Oktober	7.477	2.784	426	446	1.112	1.667	34	632	31	373
November	7.715	2.495	467	460	1.254	1.658	26	718	30	365
Dezember	5.760	2.067	483	195	1.003	1.307	19	254	29	350
Gesamt	70.632	26.342	4.280	4.241	10.810	15.077	306	5.766	317	3.637
Jahr 2007	46.891	17.734	3.893	3.015	7.476	9.515	237	3.650	303	3.796
Jahr 2006	76.419	31.215	4.671	4.787	10.048	17.021	360	6.779	319	3.983
Jahr 2005	82.234	35.104	5.893	6.933	10.769	15.874	336	8.854	316	3.926
Jahr 2004	94.800	38.759	6.578	6.187	10.850	16.302	372	10.688	322	4.016
Jahr 2003	71.989	28.793	5.963	6.029	9.928	14.496	269	7.611	297	3.724

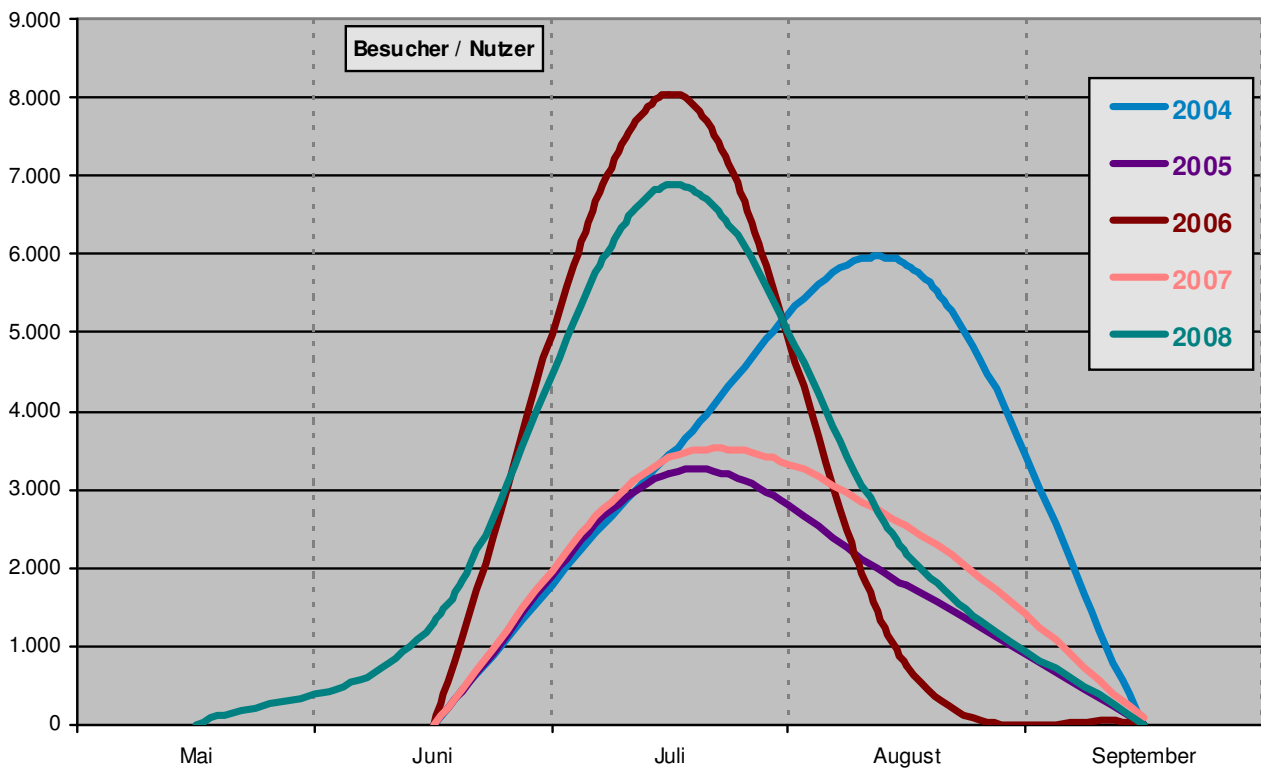


(Quelle : Amt für Kultur und Sport, Schwimmhalle)

• Freibad

Bei den nachfolgenden Angaben ist ein Überblick über die Anzahl der Besucher sowie Zahl der Veranstaltungen aufgeführt.

2008	Nutzer			Veranstaltungen		Öffnungszeiten	
	Gesamt	Bevölkerung	Verein	Anzahl	Nutzer	Tagen	Stunden
Mai	x	x	x	x	x	x	x
Juni	1.287	1.154	17	3	127	18	140
Juli	6.890	5.540	241	8	875	31	275
August	2.187	1.897	230	0	0	31	286
September	x	x	x	x	x	x	x
Gesamt	10.364	8.591	488	11	1.002	80	701
Jahr 2007	6.011	5.091	687	1	80	65	609
Jahr 2006	8.790	8.510	280	0	0	51	508
Jahr 2005	4.975	4.183	792	2	381	48	466
Jahr 2004	9.315	8.738	427	1	150	42	412
Jahr 2003	15.300	14.445	535	0	0	116	1.030

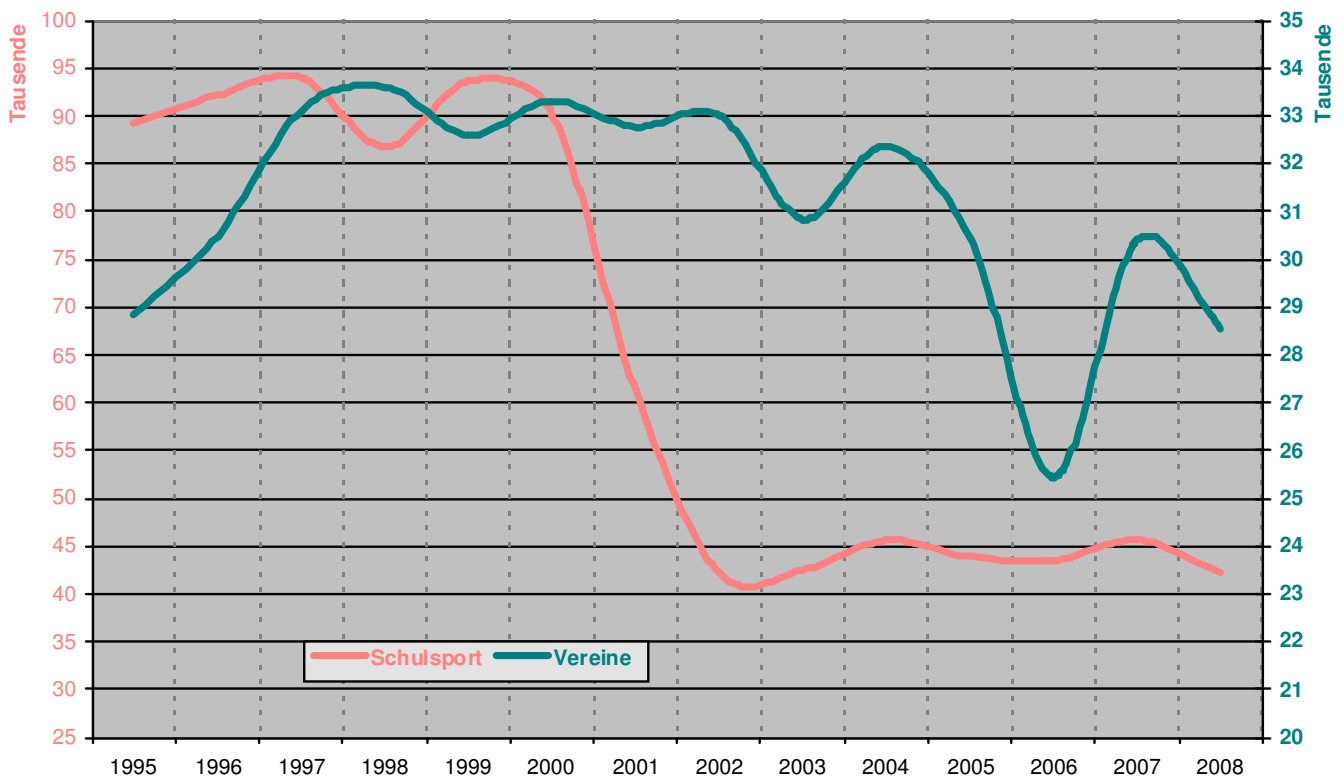


(Quelle : Amt für Kultur und Sport, Freibad)

• Sporthalle „Franz Vollbring“

Bei den nachfolgenden Angaben ist ein Überblick über die Anzahl der Nutzer sowie Zahl der Veranstaltungen aufgeführt.

2008	Nutzer			Veranstaltungen		Öffnungszeiten	
	Gesamt	Schulen	Verein	Anzahl	Nutzer	Tagen	Stunden
Januar	5.130	2.298	2.832	7	270	22	238
Februar	6.688	3.639	3.049	8	275	25	302
März	6.433	3.341	3.092	11	484	22	295
April	5.822	3.280	2.542	10	405	26	252
Mai	5.902	3.270	2.632	1	120	17	230
Juni	7.890	5.380	2.510	2	280	24	310
Juli	1.868	988	880	0	0	7	98
August	1.516	810	706	1	210	6	77
September	8.490	5.622	2.868	18	903	27	296
Oktober	6.580	4.018	2.562	8	405	25	250
November	8.520	5.640	2.880	12	1.036	27	320
Dezember	5.992	3.978	2.014	5	586	19	230
Gesamt	70.831	42.264	28.567	83	4.974	247	2.898
Jahr 2007	76.020	45.621	30.399	74	3.008	254	2.989
Jahr 2006	68.918	43.471	25.447	66	3.234	246	2.950
Jahr 2005	74.322	43.887	30.435	76	5.140	257	3.219
Jahr 2004	77.962	45.584	32.378	57	5.386	264	3.147
Jahr 2003	73.307	42.464	30.843	72	6.315	267	3.198



(Quelle : Amt für Kultur und Sport, Sporthalle „Franz Vollbring“)

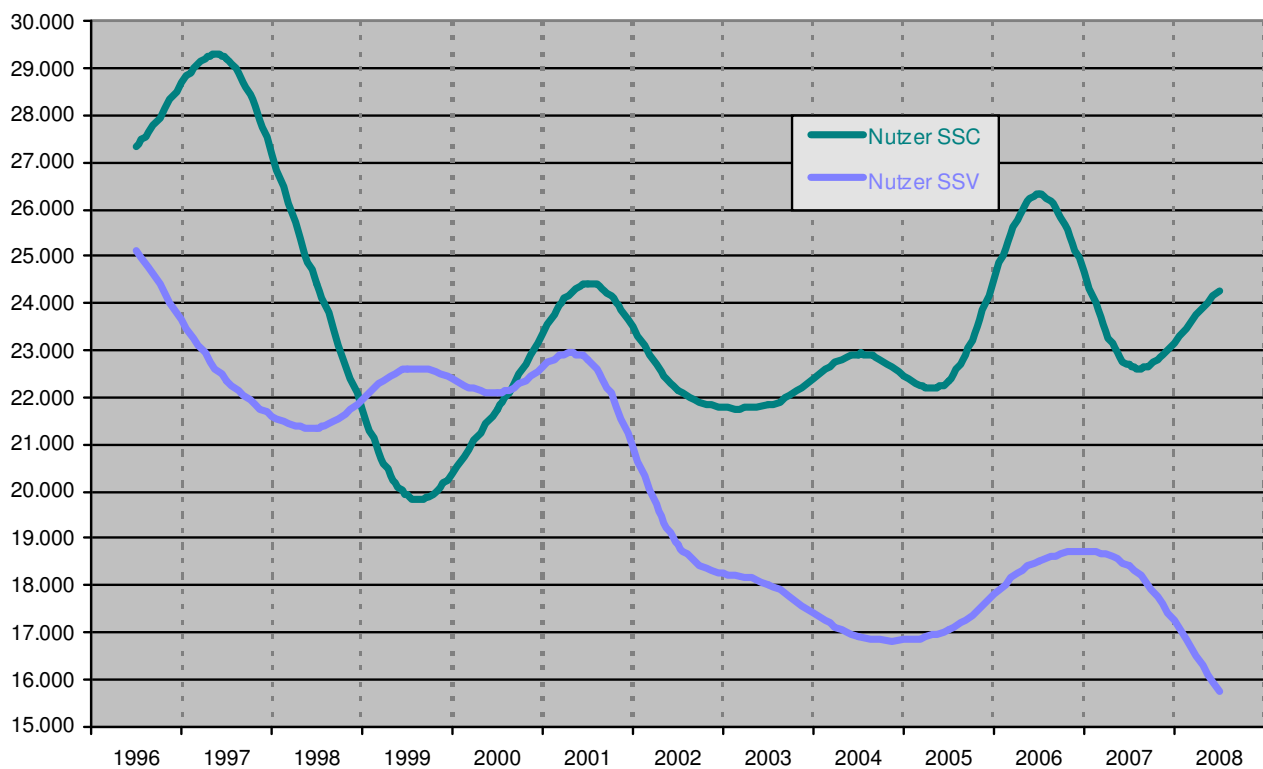
• Stadion Magdeburger Straße (SSC) und BarbarasträÙe (SSV)

Bei den nachfolgenden Angaben ist ein Überblick über die Anzahl der Nutzer sowie Zahl der Veranstaltungen aufgeführt.

Nutzer	Magdeburger Straße						BarbarasträÙe					
	Gesamt			dav. Vereine			Gesamt			dav. Vereine		
	2006	2007	2008	2006	2007	2008	2006	2007	2008	2006	2007	2008
Januar	945	1.094	1.172	945	1.094	1.172	510	630	225	510	630	225
Februar	976	1.020	1.494	976	1.020	1.494	855	1.080	990	855	1.080	990
März	2.172	1.334	1.810	2.172	1.334	1.810	1.590	1.965	1.515	1.590	1.965	1.515
April	2.612	2.140	4.048	2.292	2.140	3.548	2.140	2.420	2.040	2.060	2.420	2.040
Mai	3.429	2.794	2.672	2.654	2.294	1.922	2.265	2.220	2.040	2.115	2.220	2.040
Juni	3.082	3.706	3.142	2.152	1.956	2.342	1.570	1.430	1.375	1.220	1.250	1.075
Juli	1.576	1.582	1.076	1.376	1.282	1.016	1.445	1.085	1.220	1.445	1.085	1.220
August	2.900	2.133	5.156	2.900	2.133	1.656	1.335	1.765	1.310	1.335	1.765	1.310
September	3.210	2.462	2.360	2.310	2.262	2.120	2.300	2.005	1.863	2.300	2.005	1.863
Oktober	3.120	1.826	2.051	2.520	1.826	2.051	2.289	2.265	1.635	2.289	2.265	1.635
November	1.327	1.521	1.544	1.327	1.521	1.544	1.740	1.170	1.200	1.740	1.170	1.200
Dezember	974	1.072	1.230	974	1.072	1.230	495	375	360	495	375	360
Gesamt	26.323	22.684	24.255	22.598	19.934	21.905	18.534	18.410	15.773	18.034	18.230	15.473

Veranstaltungen	Magdeburger Straße						BarbarasträÙe					
	Anzahl			Nutzer			Anzahl			Nutzer		
	2006	2007	2008	2006	2007	2008	2006	2007	2008	2006	2007	2008
Januar	5	2	1	110	44	22	5	7	0	150	210	0
Februar	3	5	8	66	110	164	11	16	15	330	480	450
März	19	17	23	352	314	440	22	31	19	660	930	570
April	20	14	18	812	310	1.438	17	24	21	560	720	630
Mai	21	18	22	1.379	1.144	1.222	18	19	22	660	570	660
Juni	17	10	15	1.480	1.026	1.592	17	17	14	840	630	660
Juli	8	8	4	526	632	126	28	17	18	840	560	540
August	12	11	16	1.300	908	3.806	16	21	19	480	630	570
September	20	23	19	380	612	370	20	21	25	600	630	750
Oktober	17	19	23	554	376	446	25	26	20	750	780	600
November	7	11	12	142	306	234	25	16	20	750	480	600
Dezember	9	4	3	174	82	60	6	5	6	180	150	180
Gesamt	158	142	159	7.275	5.864	9.920	210	220	199	6.800	6.770	6.210

Öffnungs-zeiten	Magdeburger Straße						Barbarastraße					
	Tage			Stunden			Tage			Stunden		
	2006	2007	2008	2006	2007	2008	2006	2007	2008	2006	2007	2008
Januar	29	29	30	327	328	341	13	18	31	148	240	369
Februar	28	28	29	314	312	326	28	28	29	340	340	300
März	31	31	29	353	347	312	31	31	31	316	316	345
April	30	27	27	322	305	346	30	30	30	369	369	240
Mai	29	28	28	335	321	323	31	31	31	348	348	348
Juni	30	30	30	312	326	336	30	30	30	378	378	378
Juli	31	31	31	324	329	352	31	31	31	360	330	330
August	31	31	31	355	353	340	31	31	31	330	330	330
September	30	30	30	323	328	339	30	30	30	378	360	360
Oktober	31	31	31	344	339	341	29	29	31	360	375	375
November	29	30	30	336	339	338	30	30	30	369	294	294
Dezember	27	29	27	297	306	301	12	16	31	180	180	180
Gesamt	356	355	353	3.942	3.933	3.995	326	335	366	3.876	3.860	3.849

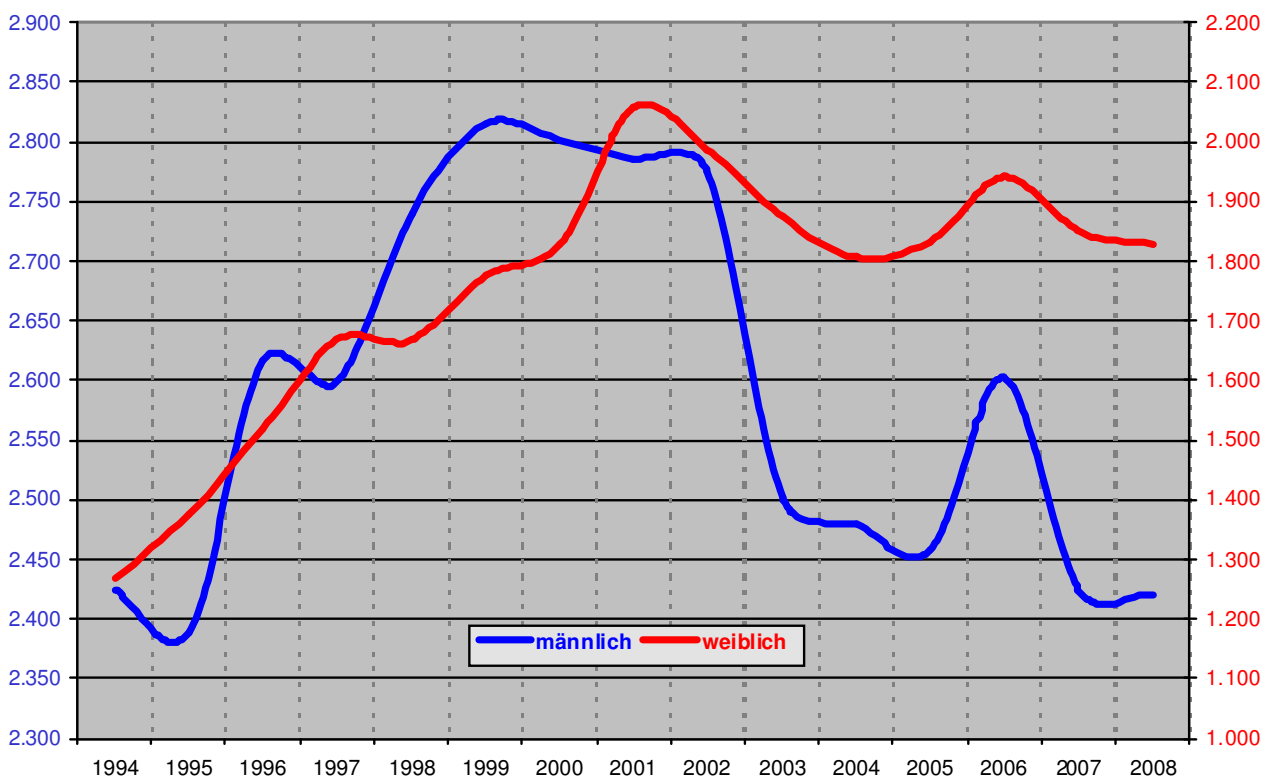


(Quelle : Amt für Kultur und Sport, Stadion des SSC, Stadion des SSV)

• Sportvereine

Bei den nachfolgenden Angaben wird ein Überblick über die Sportvereine gegeben. Bei den Abteilungen sind die fünf mitgliedersstärksten Sportarten aufgelistet.

Anzahl	31.12.2008	31.12.2007	31.12.2006	31.12.2005	31.12.2004	Veränderung 2004 -> 2008
Vereine	29	28	28	28	28	+ 1
Mitglieder	4.248	4.274	4.543	4.291	4.285	- 37
davon männlich	2.421	2.424	2.602	2.458	2.479	- 58
davon weiblich	1.827	1.850	1.941	1.833	1.806	+ 21
davon Kinder und Jugendliche	1.118	1.096	1.170	1.171	1.123	- 5
Abteilungen (Mitglieder)	57	59	61	60	62	- 5
davon Allg. Sport	16 (1.685)	16 (1.800)	14 (1.748)	13 (1.556)	13 (1.418)	+ 3 (+ 267)
davon Fußball	5 (570)	5 (602)	5 (588)	5 (582)	5 (614)	± 0 (- 44)
davon Schützen	3 (175)	2 (176)	2 (188)	2 (194)	2 (199)	+ 1 (- 24)
davon Tennis	2 (158)	2 (174)	2 (173)	2 (175)	2 (195)	± 0 (- 37)
davon Handball	1 (143)	1 (140)	1 (135)	1 (142)	1 (170)	± 0 (- 27)

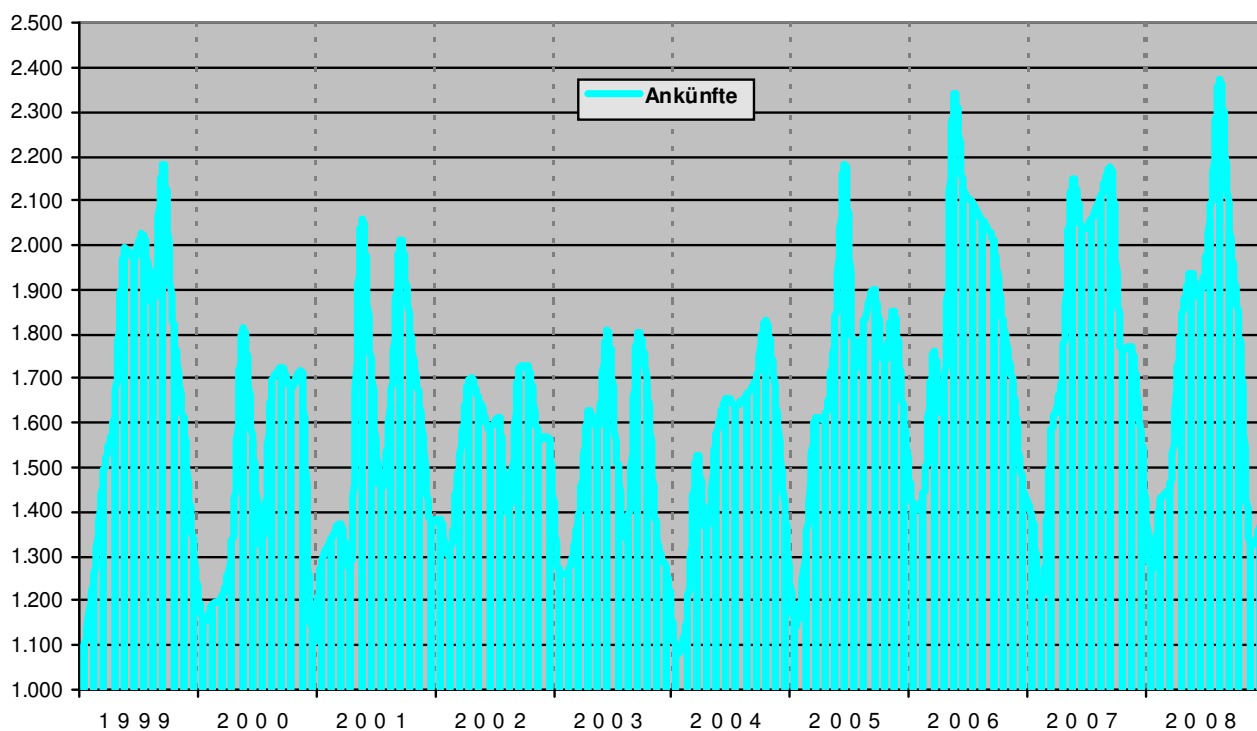


(Quelle : Amt für Kultur und Sport)

Kur und Tourismus

• Fremdenverkehr

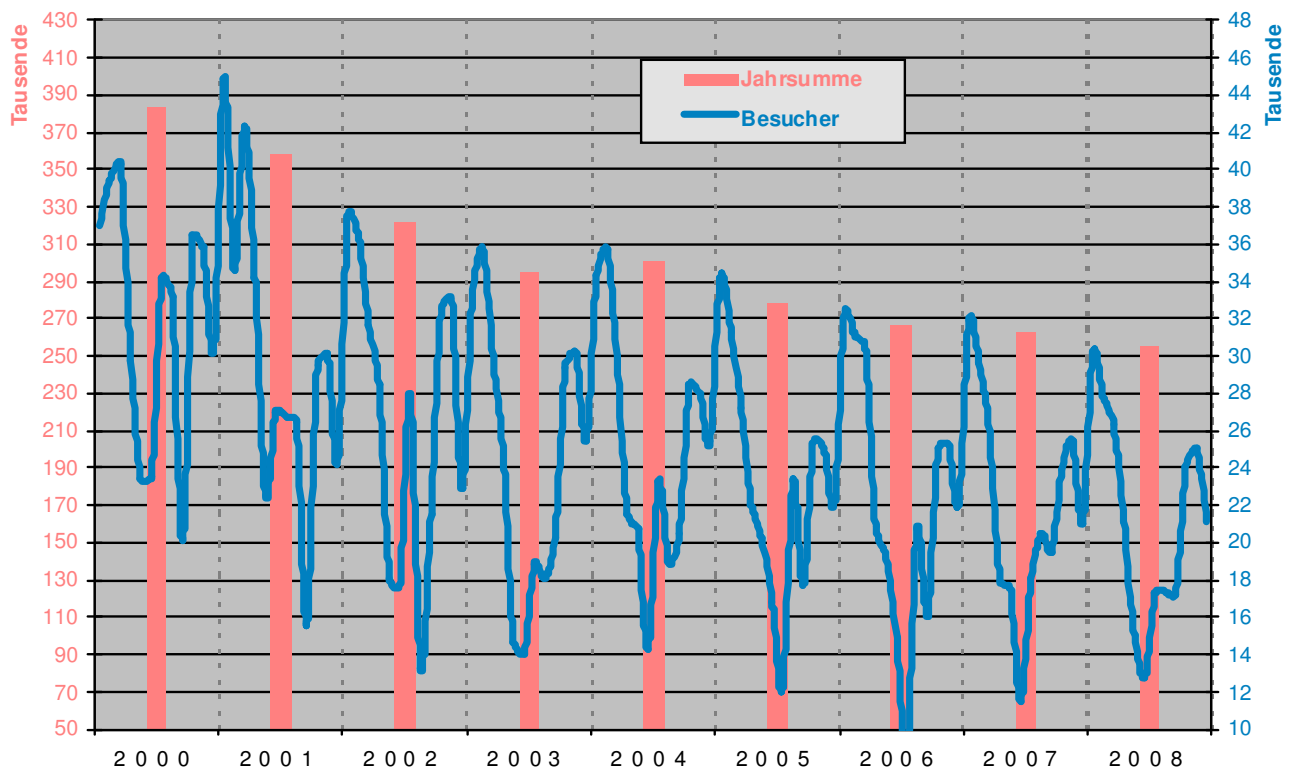
Gesamt	Ankünfte				Übernachtungen				durchschnittliche Aufenthaltsdauer in Tagen			
	2005	2006	2007	2008	2005	2006	2007	2008	2005	2006	2007	2008
Januar	1.144	1.405	1.386	1.272	7.372	7.128	8.872	8.895	6,4	5,1	6,4	7,0
Februar	1.304	1.441	1.209	1.426	8.157	8.639	8.213	9.185	6,3	6,0	6,8	6,4
März	1.612	1.758	1.583	1.466	9.950	10.550	9.886	9.991	6,2	6,0	6,2	6,8
April	1.606	1.636	1.706	1.799	9.606	10.250	10.284	10.105	6,0	6,3	6,0	5,6
Mai	1.808	2.326	2.140	1.938	9.154	11.939	10.922	10.725	5,1	5,1	5,1	5,5
Juni	2.182	2.128	2.039	1.887	9.855	10.924	10.634	10.312	4,5	5,1	5,2	5,5
Juli	1.737	2.097	2.062	2.056	10.333	10.976	10.514	10.571	5,9	5,2	5,1	5,1
August	1.832	2.056	2.112	2.372	9.612	11.183	10.880	11.453	5,2	5,4	5,2	4,8
September	1.899	2.010	2.171	2.030	9.878	10.497	11.117	10.552	5,2	5,2	5,1	5,2
Oktober	1.741	1.833	1.765	1.792	10.275	10.407	10.286	10.265	5,9	5,7	5,8	5,7
November	1.849	1.689	1.774	1.324	9.912	9.670	9.763	8.869	5,4	5,7	5,5	6,7
Dezember	1.609	1.460	1.579	1.365	8.894	9.698	9.878	8.888	5,5	6,6	6,3	6,5
Durchschnitt	1.694	1.820	1.794	1.727	9.417	10.155	10.104	9.984	5,6	5,6	5,7	5,9



(Quelle : Statistisches Landesamt Sachsen-Anhalt)

• Solequell

2008	B e s u c h e r					Öffnungszeiten	
	Gesamt	Schwimmbad	Sauna	Erwachsene	Kinder	Tagen	Stunden
Januar	30.111	21.522	8.589	27.519	2.592	31	422
Februar	27.726	20.152	7.574	25.284	2.442	29	398
März	26.328	18.676	7.652	23.820	2.508	31	420
April	21.091	14.801	6.290	19.805	1.286	30	412
Mai	15.070	11.196	3.874	13.681	1.389	31	422
Juni	12.798	9.418	3.380	11.973	825	30	410
Juli	17.274	12.997	4.277	15.565	1.709	31	426
August	17.378	13.020	4.358	15.494	1.884	31	424
September	17.227	12.339	4.888	15.992	1.235	30	412
Oktober	24.078	17.314	6.764	21.576	2.502	31	422
November	25.005	17.371	7.634	22.970	2.035	30	410
Dezember	21.182	14.360	6.822	19.337	1.845	29	394
Gesamt	255.268	183.166	72.102	233.016	22.252	364	4.972
Jahr 2007	262.964	188.474	74.490	240.519	22.445	357	4.866
Jahr 2006	267.164	193.764	73.400	244.347	22.817	354	4.834
Jahr 2005	277.654	202.913	74.641	254.973	22.681	354	4.878
Jahr 2004	300.940	222.476	78.464	276.322	24.618	355	4.846
Jahr 2003	294.442	214.441	80.001	269.322	25.120	354	4.826

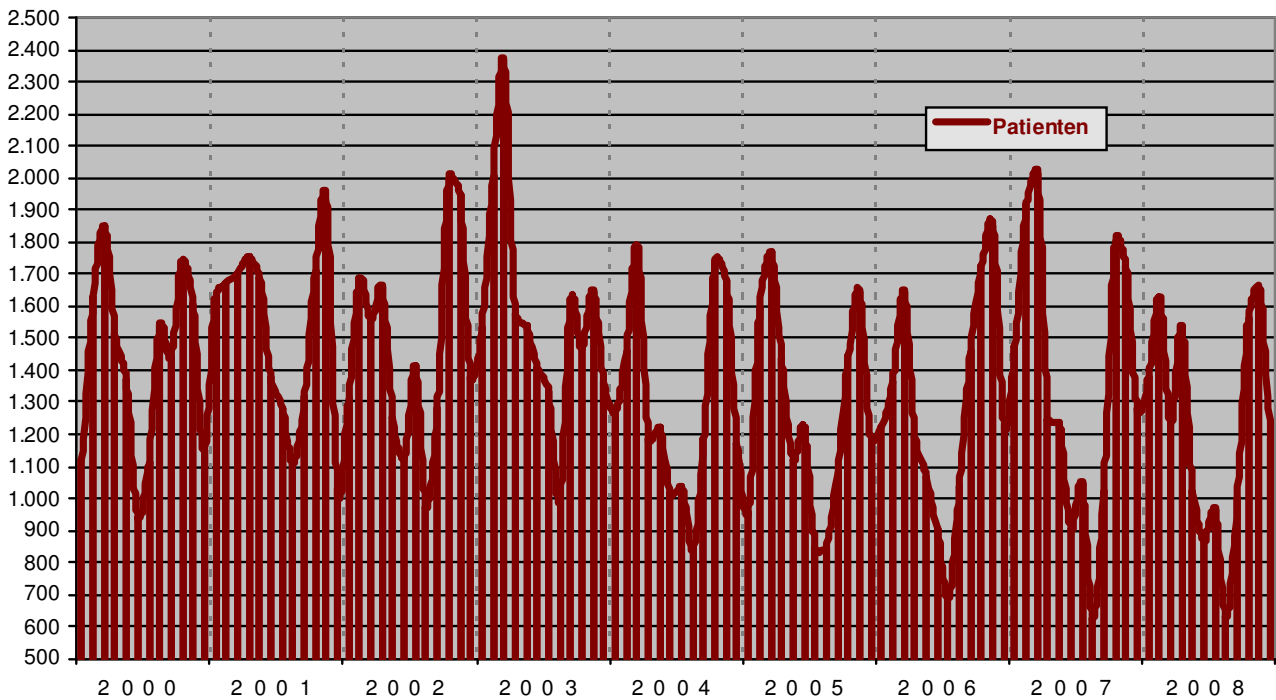


(Quelle : Solepark Schönebeck / Bad Salzelmen)

• Lindenbad

Bei den nachfolgenden Angaben wird ein Überblick über die Anzahl der Patienten sowie Zahl der Therapien in der Physiotherapie sowie der Inhalation aufgeführt.

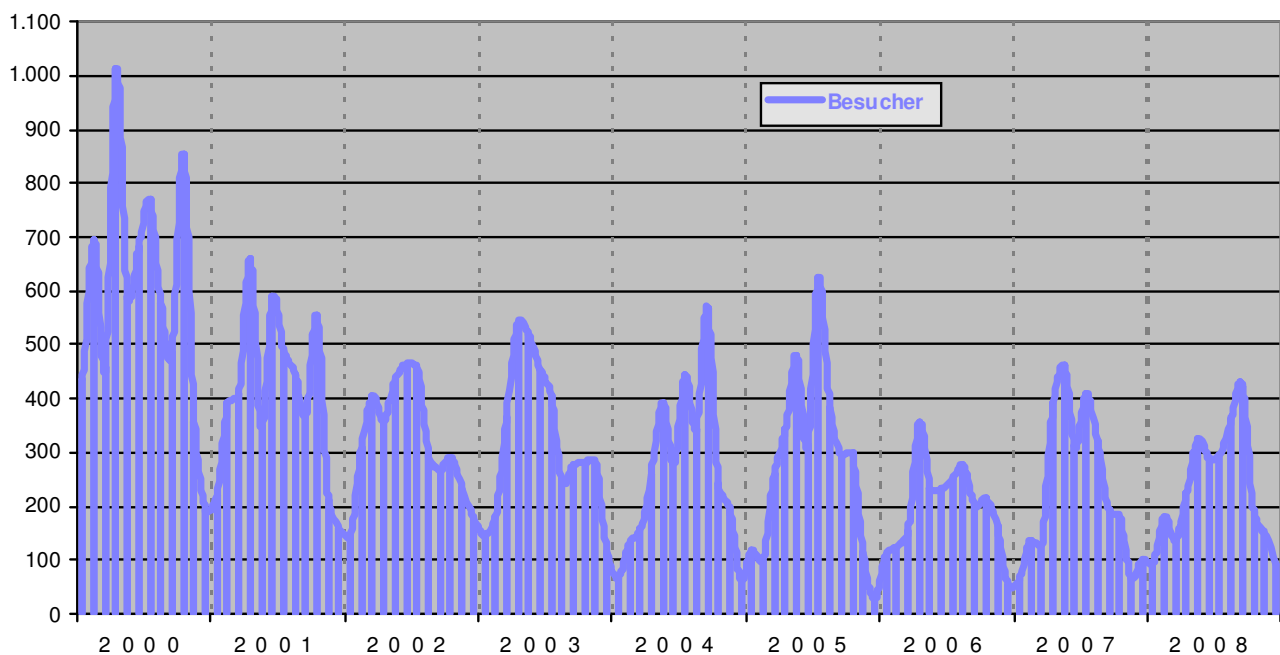
	Patienten				Therapien			
	2005	2006	2007	2008	2005	2006	2007	2008
Januar	959	1.225	1.475	1.378	1.368	1.801	2.177	2.067
Februar	1.592	1.365	1.915	1.629	2.232	2.036	3.009	2.627
März	1.771	1.646	2.013	1.231	2.802	3.167	3.040	2.250
April	1.439	1.191	1.246	1.536	2.519	2.114	2.045	2.834
Mai	1.122	1.069	1.235	1.021	2.098	1.857	2.277	2.079
Juni	1.220	907	904	867	2.288	1.866	1.845	1.589
Juli	843	688	1.045	966	1.253	1.331	2.307	1.659
August	846	1.040	624	630	1.437	1.774	1.286	1.072
September	1.082	1.459	1.022	1.004	2.271	2.876	1.933	2.007
Oktober	1.446	1.727	1.807	1.560	2.378	2.786	2.830	2.517
November	1.647	1.853	1.724	1.660	2.594	2.947	2.978	2.542
Dezember	1.182	1.227	1.278	1.228	1.737	1.688	1.732	1.840
Gesamt	15.249	15.510	16.288	14.710	24.975	26.243	27.472	25.083



(Quelle : Solepark Schönebeck / Bad Salzelmen)

• Kunsthof

	Besucher						Öffnungszeiten					
	Erwachsene			Kinder			Tage			Stunden		
	2006	2007	2008	2006	2007	2008	2006	2007	2008	2006	2007	2008
Januar	102	59	90	8	6	6	10	9	9	57	52	52
Februar	109	123	171	16	14	10	8	8	8	48	48	48
März	132	117	122	20	12	13	8	9	12	48	53	65
April	310	364	216	47	28	9	30	30	30	162	155	158
Mai	193	430	308	39	33	17	31	31	31	163	165	165
Juni	209	293	262	23	18	27	30	30	30	160	158	160
Juli	233	362	269	17	47	27	31	31	31	165	165	163
August	247	287	314	28	34	48	31	31	31	163	163	165
September	194	181	416	7	11	6	30	30	30	158	160	158
Oktober	192	173	173	23	7	15	11	10	10	65	58	63
November	164	67	146	1	0	4	8	9	10	48	53	60
Dezember	46	98	81	7	2	10	8	12	12	45	67	63
Gesamt	2.131	2.554	2.568	236	212	192	236	240	244	1.282	1.297	1.320

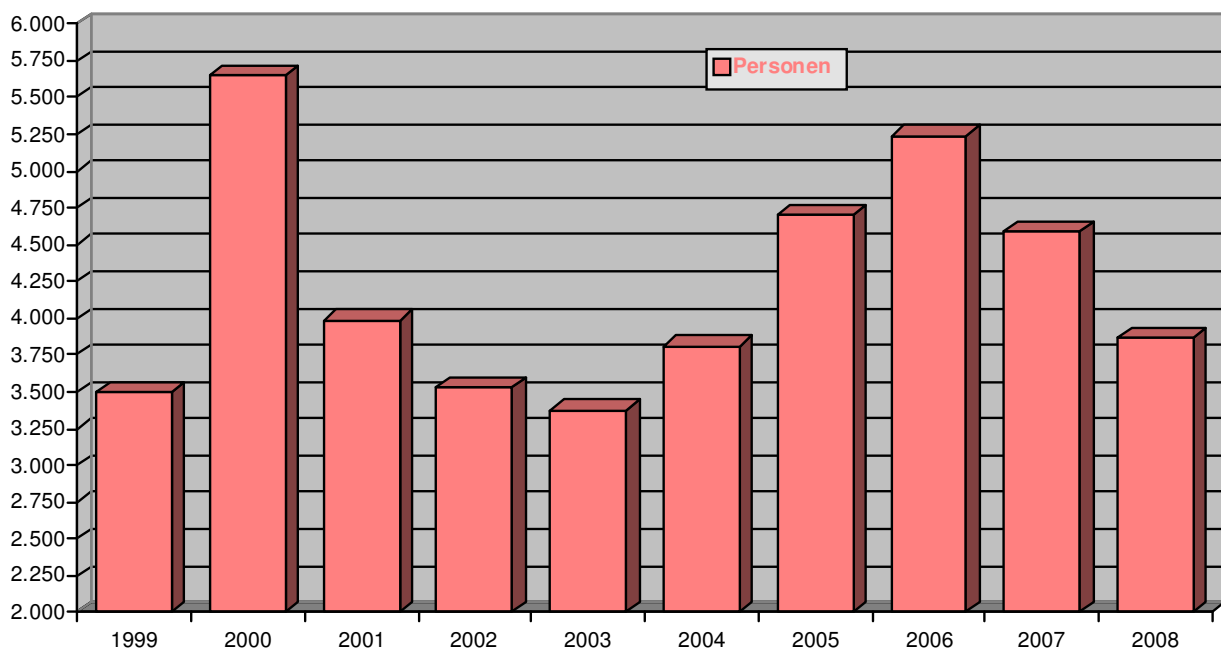


(Quelle : Solepark Schönebeck / Bad Salzelmen)

• Führungen des Soleparkes

Die unten aufgeführten Zahl von Führungen sind in erster Linie Führungen durch den Kurpark, durch den Kunsthof oder durch Bad Salzelmen.

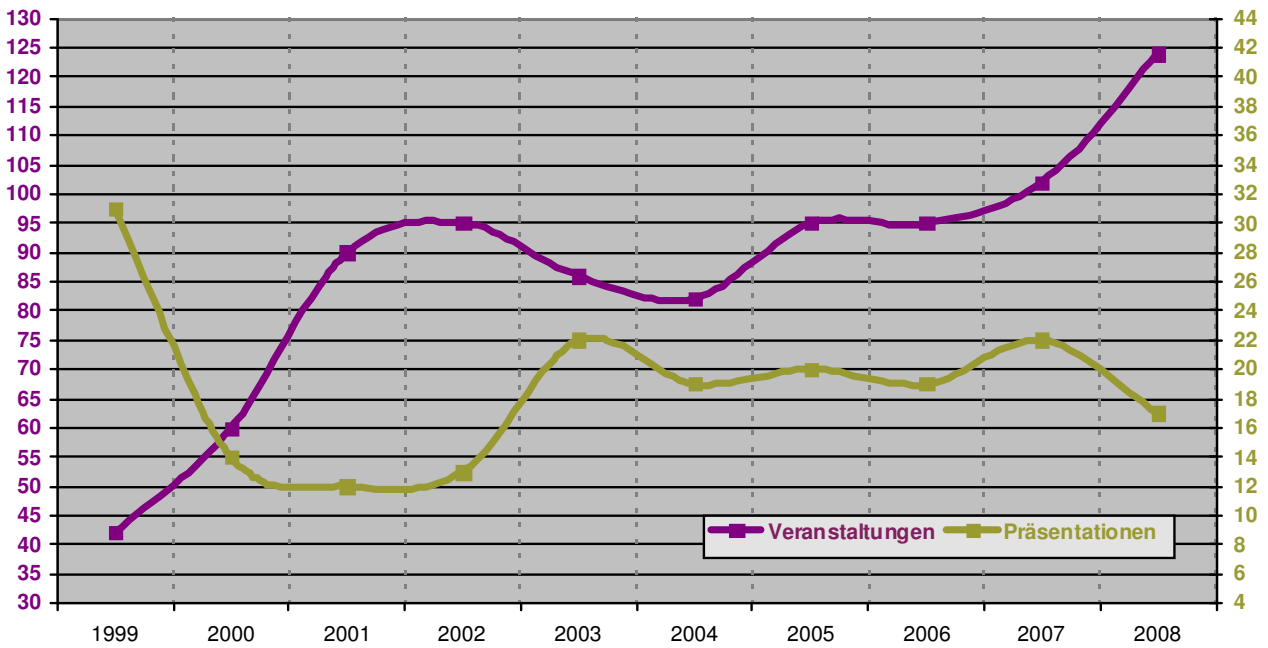
	Führungen					Personen				
	2004	2005	2006	2007	2008	2004	2005	2006	2007	2008
Januar	6	11	4	8	6	103	304	142	209	157
Februar	6	9	5	6	5	74	144	199	100	67
März	10	13	13	16	11	145	378	173	317	180
April	13	28	28	24	28	236	506	520	464	483
Mai	27	31	51	38	23	518	687	802	404	379
Juni	37	29	39	48	31	582	354	560	551	580
Juli	24	33	40	40	31	412	525	557	706	541
August	13	17	32	37	16	311	289	261	403	245
September	33	34	42	34	28	639	719	674	727	474
Oktober	21	14	20	18	17	432	439	378	433	315
November	9	15	20	8	8	107	224	564	112	207
Dezember	8	10	17	10	12	251	137	347	161	240
Gesamt	207	244	311	287	216	3.811	4.706	5.238	4.588	3.868



(Quelle : Solepark Schönebeck / Bad Salzelmen)

• Präsentationen und Veranstaltungen des Soleparkes

	Veranstaltung					Präsentationen				
	2004	2005	2006	2007	2008	2004	2005	2006	2007	2008
Januar	3	5	1	5	5	0	2	3	2	1
Februar	5	4	3	4	4	2	1	1	1	2
März	5	7	3	7	10	2	2	2	3	1
April	7	5	7	9	8	1	2	2	1	2
Mai	13	12	13	12	16	2	0	2	0	2
Juni	12	10	10	10	15	2	4	1	3	1
Juli	8	14	12	12	14	1	1	1	1	0
August	6	10	7	10	15	2	1	0	2	1
September	11	10	14	13	13	0	2	2	2	3
Oktober	5	5	9	5	5	4	2	2	4	2
November	5	9	8	6	10	3	3	3	1	1
Dezember	2	4	8	9	9	2	0	0	2	1
Gesamt	82	95	95	102	124	19	20	19	22	17



(Quelle : Solepark Schönebeck / Bad Salzelmen)