

# STADT SCHÖNEBECK (ELBE)

## Statistik Heft 2 / 2006

HAUPTAMT  
SG ORG. UND INFO.  
STATISTIKSTELLE

# Übersicht

<b>1. Allgemeine Angaben</b> .....	<b>Seite 3</b>
<b>2. Bevölkerung</b> .....	<b>Seite 4</b>
• Bevölkerungsentwicklung	
• natürliche und räumliche Bevölkerungsbewegung	
• Altersentwicklung	
• Arbeitslosenentwicklung	
• Sozialversicherungspflichtig Beschäftigte	
• Geringfügig entlohnte Beschäftigte	
• Eheschließungen	
• Bestattungen	
<b>3. Wirtschaft</b> .....	<b>Seite 10</b>
• Betriebe im Verarbeitenden Gewerbe sowie Bergbau und Gewinnung von Steinen und Erden	
• Betriebe im Bauhauptgewerbe	
• Gewerbebestand	
• Kaufkraft	
<b>4. Finanzen</b> .....	<b>Seite 14</b>
• Steuereinnahmen	
• Schuldenstand	
<b>5. Wohnungswesen</b> .....	<b>Seite 16</b>
• Zahl der Wohngeldanträge / -zahlungen	
<b>6. Ordnungswesen</b> .....	<b>Seite 17</b>
• geahndete Ordnungswidrigkeiten	
<b>7. Bildung und Betreuung</b> .....	<b>Seite 18</b>
• Schulen und deren Belegung	
<b>8. Kultur</b> .....	<b>Seite 19</b>
• Stadtbibliothek	
• Stadtarchiv	
<b>9. Sport</b> .....	<b>Seite 21</b>
• Schwimmhalle	
• Freibad	
• Sporthalle „Franz Vollbring“	
• Stadion Magdeburger Straße (SSC) und Barbarastraße (SSV)	
• Sportvereine	
<b>10. Kur und Tourismus</b> .....	<b>Seite 27</b>
• Fremdenverkehr	
• Solequell	
• Lindenbad	
• Kunsthof	
• Führungen des Soleparkes	
• Präsentationen und Veranstaltungen des Soleparkes	
<b>11. Öffentlicher Personennahverkehr</b> .....	<b>Seite 33</b>
• Buslinien	

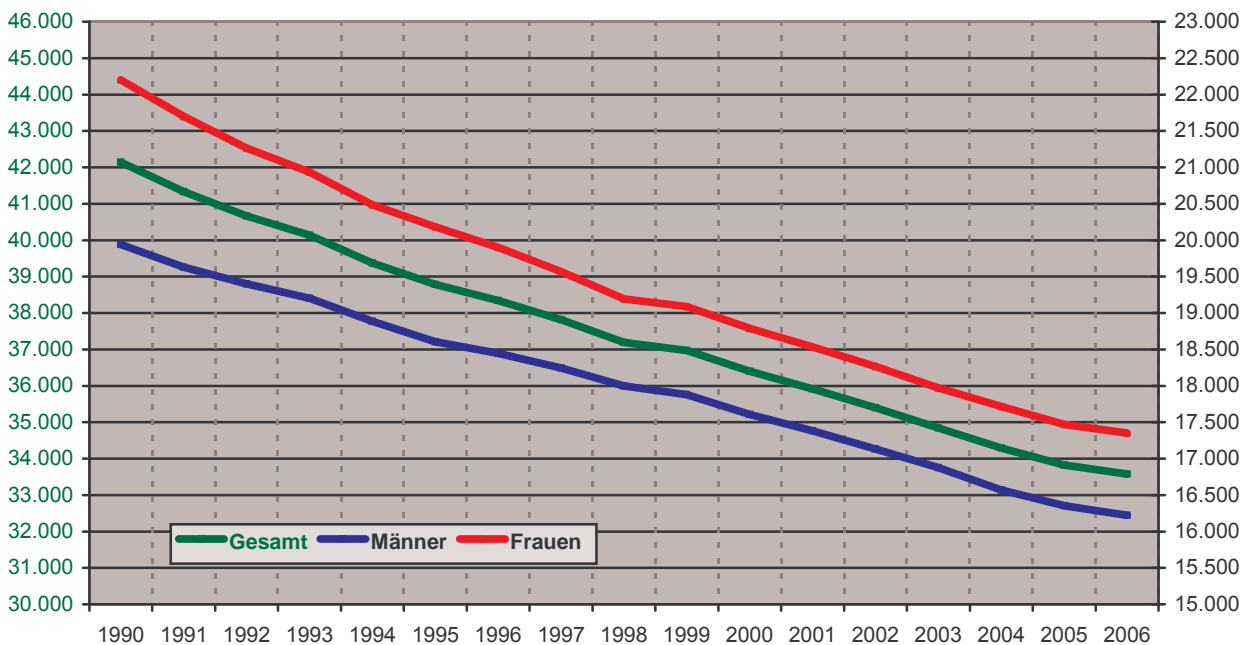
# Allgemeine Angaben

Art der Gemeinde	Kreisstadt
Geographische Lage	52°01' 35" nördlicher Breite 11°44' 39" östlicher Länge
Nord - Süd - Ausdehnung	9,9 km
Ost - West - Ausdehnung	10,0 km
katasteramtliche Fläche	Gesamt : 58.320.841 m <sup>2</sup> davon Wasser : 2.450.131 m <sup>2</sup> Verkehr : 3.624.528 m <sup>2</sup> Wald : 6.024.429 m <sup>2</sup>
Länge der Elbe in Schönebeck	9,5 km
Angrenzende Städte / Gemeinden	Nord : Landeshauptstadt Magdeburg, Gommern Ost : Barby, Pömmelte Süd : Calbe, Eggersdorf West : Welsleben, Biere
Angrenzende Verkehrswege	Bahn : Magdeburg <-> Halle, Leipzig Magdeburg <-> Staßfurt, Aschersleben Auto : Welsleben <-> Gommern B 246a Nord : über Magdeburg an die A 2 West : Richtung Welsleben an die A14 / B 71 Wasser : Elbe mit Hafen in Frohse
Besondere Bauwerke	Gradierwerk (350 m Länge) Rathaus Kreismuseum Salzturm (37 m Höhe) St.-Johannis-Kirche (52 m Höhe) St.-Jakobi-Kirche (52 m Höhe) Salzblume

# Bevölkerung

## • Bevölkerungsentwicklung

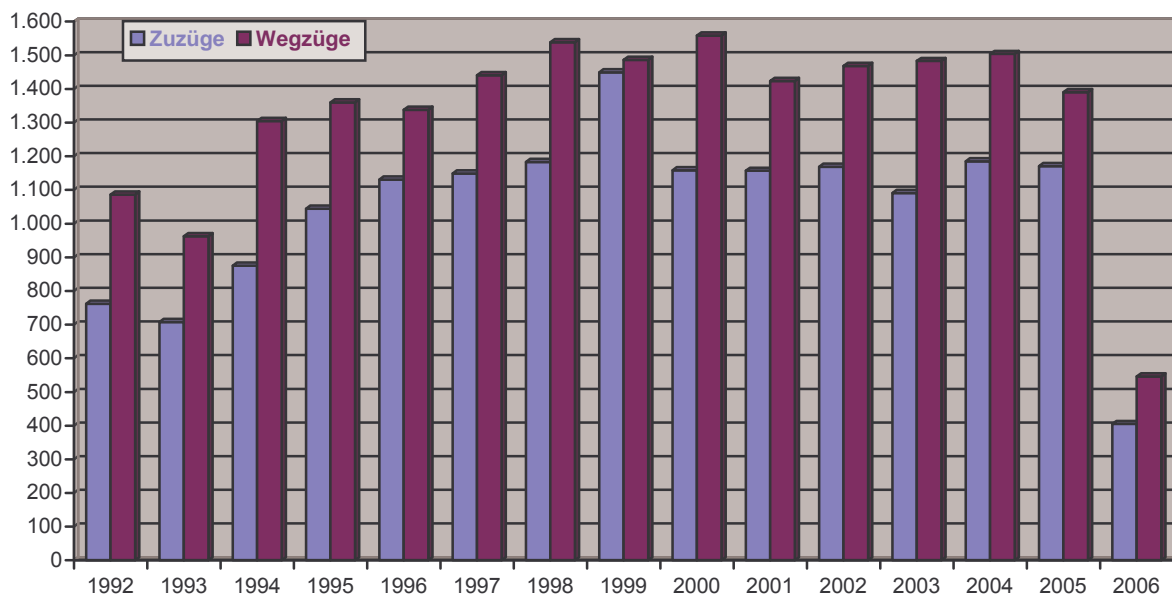
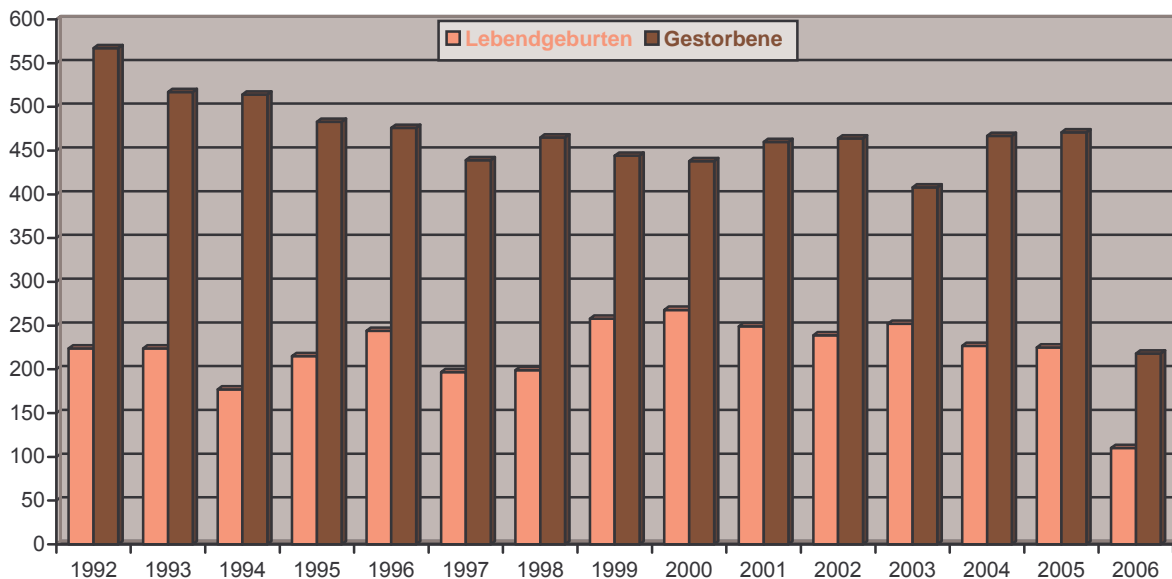
Stand	Bevölkerung in Personen				
	Gesamt	Männer	Frauen	Deutsche	Ausländer
30.06.2006	33.574	16.223	17.351	32.816	758
31.12.2005	33.823	16.352	17.471	33.028	795
31.12.2004	34.288	16.570	17.718	33.424	864
31.12.2003	34.847	16.877	17.970	34.024	823
31.12.2002	35.395	17.130	18.265	34.605	790
31.12.2001	35.919	17.383	18.536	35.193	726
31.12.2000	36.397	17.606	18.791	35.697	700
31.12.1999	36.968	17.878	19.090	36.183	785
31.12.1998	37.191	17.997	19.194	36.622	569
31.12.1997	37.813	18.246	19.567	37.315	498
31.12.1996	38.347	18.444	19.903	37.894	453
1996 -> 2006	- 4.773	- 2.221	- 2.552	- 5.078	+ 305



(Quelle : Statistisches Landesamt Sachsen-Anhalt)

## • natürliche und räumliche Bevölkerungsbewegung

Stand	in Personen			
	Lebendgeburten	Gestorbene	Zuzüge	Fortzüge
30.06.2006	110	518	405	546
31.12.2005	225	471	1.171	1.390
31.12.2004	227	467	1.185	1.504
31.12.2003	252	408	1.091	1.483
31.12.2002	239	464	1.169	1.468
31.12.2001	249	460	1.157	1.424
31.12.2000	268	438	1.158	1.559
31.12.1999	258	444	1.449	1.486
31.12.1998	199	465	1.183	1.539
31.12.1997	197	439	1.149	1.441
31.12.1996	244	476	1.131	1.338

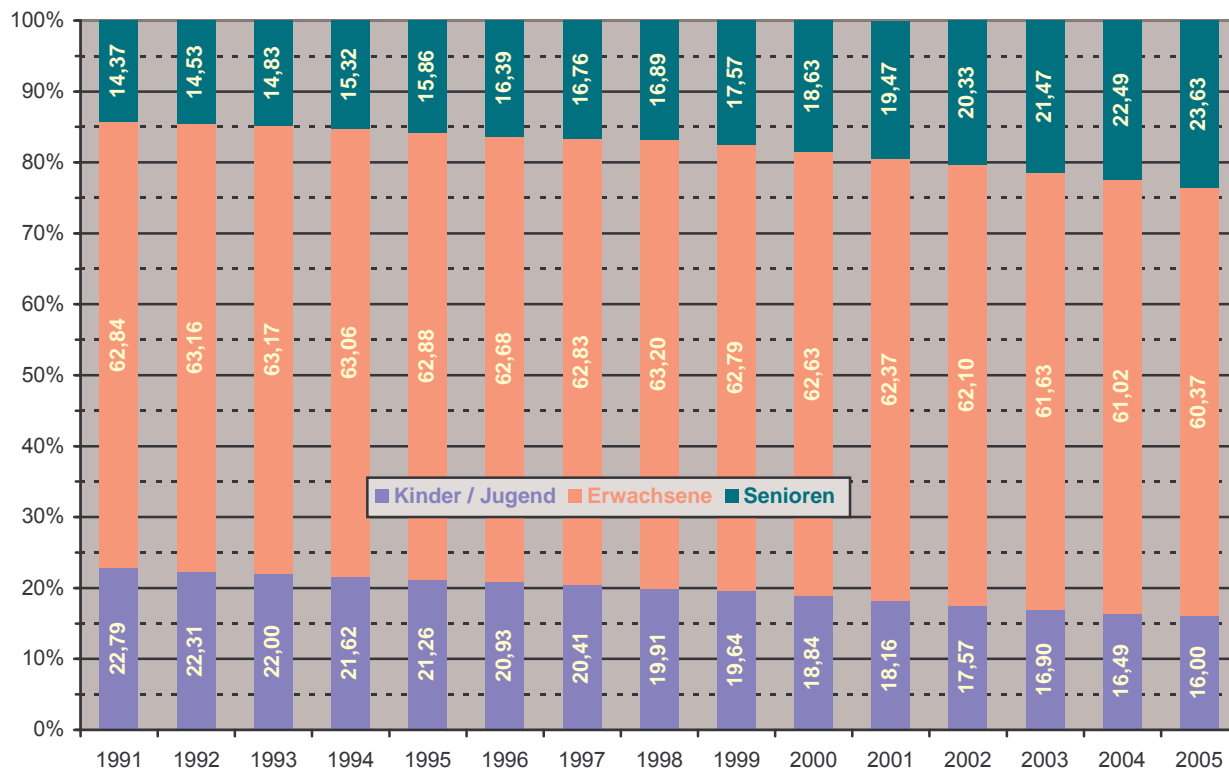


(Quelle : Statistisches Landesamt Sachsen-Anhalt)

## • Altersentwicklung

In der nachfolgenden Tabelle ist der Altersdurchschnitt in Schönebeck angegeben.

Jahr	Kinder / Jugend (20 und jünger)	Erwachsene (21 bis 65)	Senioren (66 und älter)	Altersdurchschnitt in Jahren
2005	5.412	20.419	7.992	45,4
2004	5.653	20.923	7.712	45,0
2003	5.890	21.474	7.483	44,6
2002	6.219	21.981	7.195	44,1
2001	6.522	22.403	6.994	43,7
2000	6.858	22.794	6.745	43,1
1999	7.262	23.212	6.494	42,6
1998	7.404	23.506	6.281	42,1
1997	7.717	23.758	6.338	41,7
1996	8.025	24.036	6.286	41,2

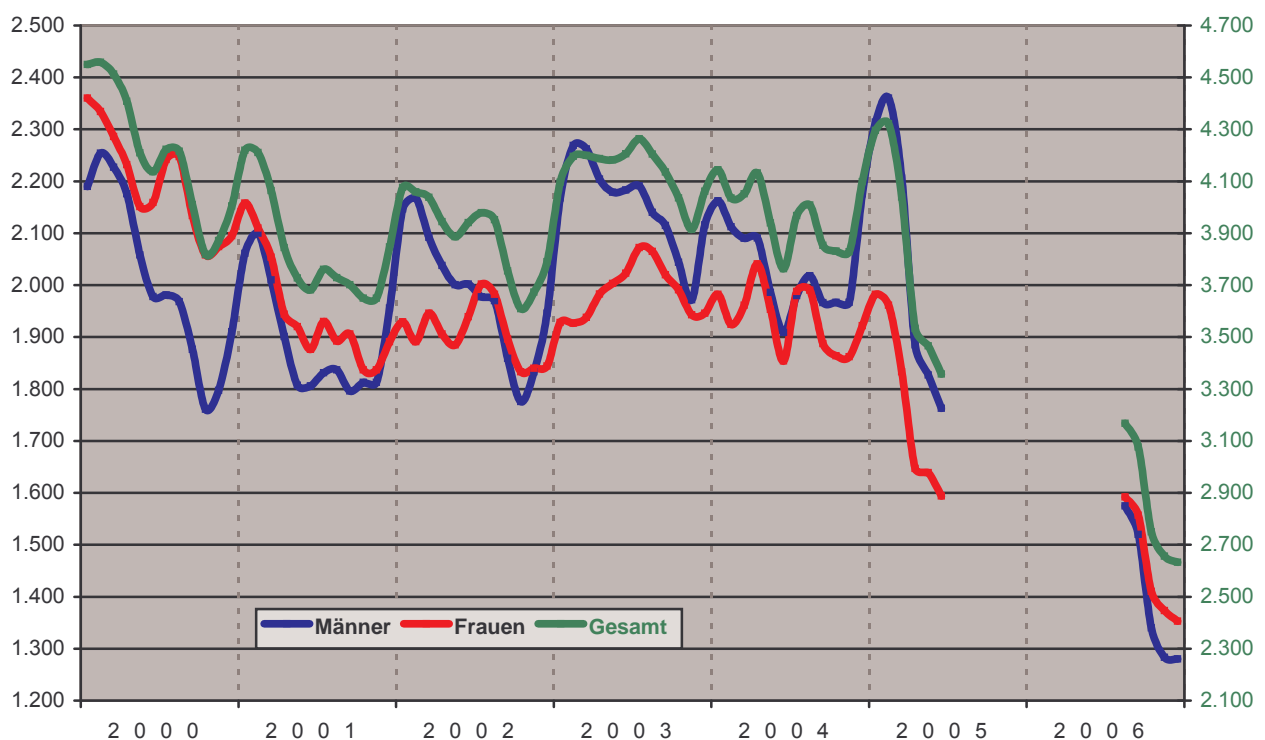


(Quelle : Statistisches Landesamt Sachsen-Anhalt, eigene Berechnungen)

## • Arbeitslosenentwicklung

Für die Stadt wird von der Bundesagentur für Arbeit leider keine Arbeitslosenquote ausgewiesen. Für September 2005 bis Juli 2006 liegen keine Daten für die Stadt vor. Ab August werden nur Teildaten von der Bundesagentur für Arbeit veröffentlicht.

2006	Gesamt	davon Männer	davon Frauen	davon unter 25	davon über 55	Quote	
						Kreis	Land
Januar	x	x	x	x	x	19,8	20,4
Februar	x	x	x	x	x	18,1	20,8
März	x	x	x	x	x	18,1	20,5
April	x	x	x	x	x	17,1	19,5
Mai	x	x	x	x	x	17,1	18,6
Juni	x	x	x	x	x	16,8	17,9
Juli	x	x	x	x	x	18,4	17,9
August	3.167	1.575	1.592	368	418	17,8	18,0
September	3.077	1.520	1.557	344	414	17,2	17,5
Oktober	2.750	1.340	1.410	265	384	15,2	16,5
November	2.656	1.283	1.373	217	377	15,1	16,0
Dezember	2.633	1.280	1.353	182	370	14,9	16,2
Aug. 2005	3.309	1.716	1.593	334	448	19,6	19,6
Dez. 2004	4.098	2.176	1.922	453	448	23,0	20,7
Dez. 2003	4.062	2.116	1.946	404	415	22,9	19,9
Dez. 2002	3.790	1.946	1.844	386	423	20,7	19,7
Dez. 2001	3.847	1.956	1.891	394	579	20,2	19,1



(Quelle : Bundesagentur für Arbeit)

## • Sozialversicherungspflichtig Beschäftigte

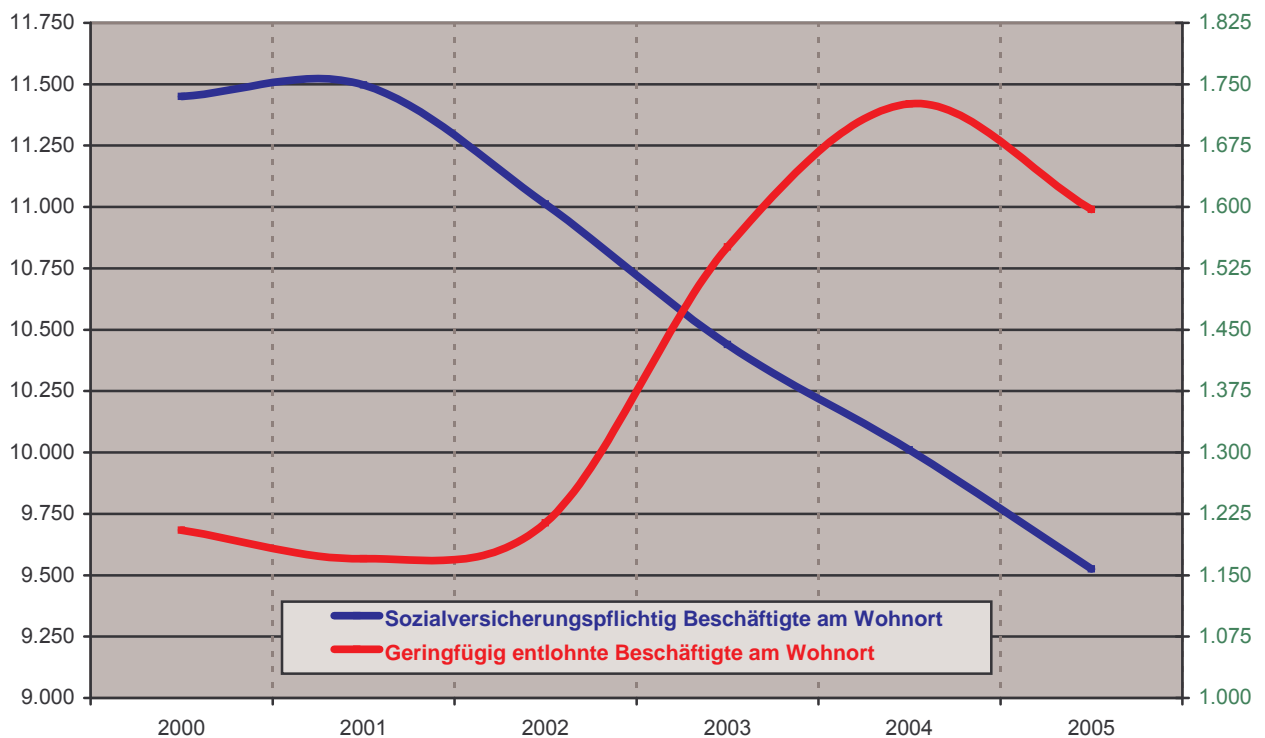
Angegeben sind die sozialversicherungspflichtig Beschäftigte mit Wohnort / Arbeitsort in der Stadt Schönebeck (Elbe) bzw. die Ein- und Auspendler.

30.06.	Wohnort	davon Männer	davon Frauen	davon unter 25	davon über 55	Arbeitsort	Wohnort = Arbeitsort	Einpendler	Auspender
2005	9.526	4.771	4.755	1.194	1.149	9.773	4.656	5.117	4.870
2004	10.010	5.089	4.921	1.356	1.188	10.713	5.042	5.671	4.968
2003	10.440	5.261	5.179	1.357	1.223	10.227	4.916	5.311	5.524
2002	11.012	5.590	5.422	1.472	1.317	11.178	5.485	5.693	5.527
2001	11.497	5.894	5.603	1.477	1.367	11.799	5.797	6.002	5.700
2000	11.450	5.988	5.462	1.462	1.308	11.503	5.815	5.688	5.635

## • Geringfügig entlohnte Beschäftigte

Angegeben sind die geringfügig entlohnte Beschäftigte mit Wohnort / Arbeitsort in der Stadt Schönebeck (Elbe).

30.06.	2005	2004	2003	2002	2001	2000
Wohnort	1.597	1.726	1.551	1.214	1.170	1.205
Arbeitsort	1.654	1.734	1.566	1.209	1.142	1.080



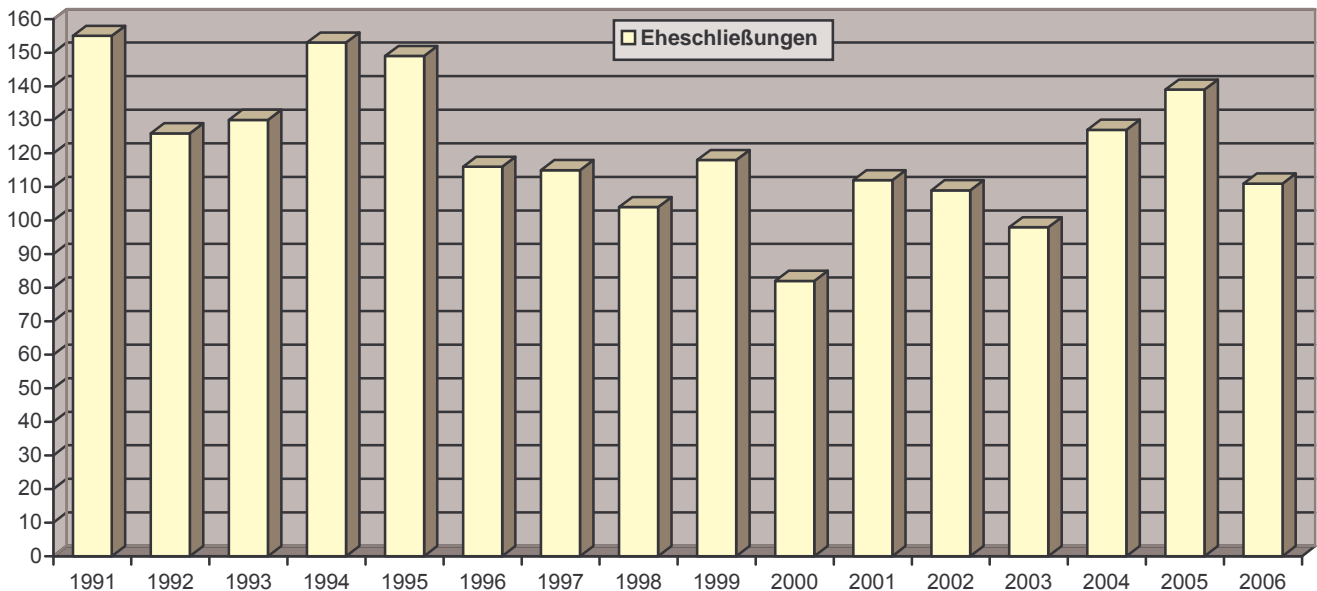
(Quelle : Bundesagentur für Arbeit)



## • Eheschließungen

Bei den Angaben handelt es sich um alle Eheschließungen die sich in Schönebeck ereigneten, auch wenn es keine Einwohner von Schönebeck sind.

Jahr	2006	2005	2004	2003	2002	2001	2000	1999	1998	1997
Anzahl	111	139	127	89	109	112	82	118	104	115



(Quelle : Standesamt)

## • Bestattungen

Die angegebenen Daten weisen die Anzahl der durchgeführten Bestattungen aus.

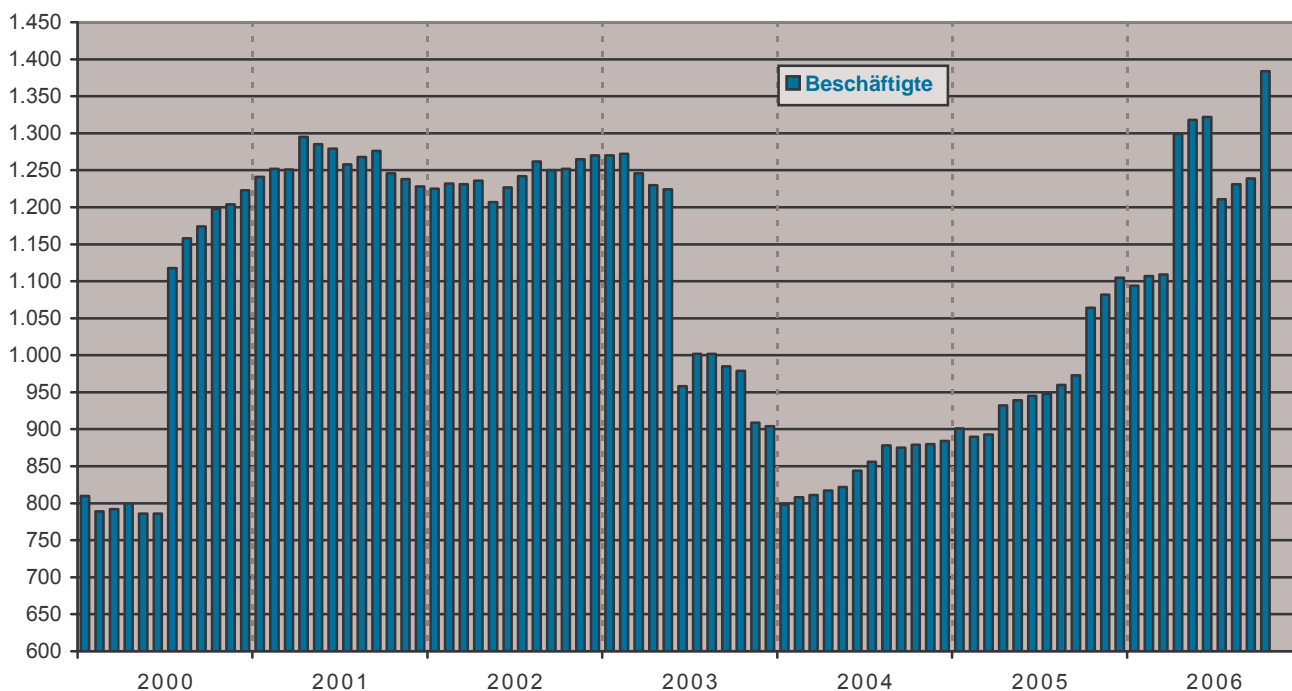
	Erdbestattungen					Feuerbestattungen				
	2002	2003	2004	2005	2006	2002	2003	2004	2005	2006
Januar	12	9	11	5	4	46	31	43	31	34
Februar	2	10	6	11	1	34	30	26	31	27
März	3	6	4	7	5	31	27	32	39	33
April	3	2	7	10	6	28	33	31	34	26
Mai	8	4	8	11	2	23	25	34	26	38
Juni	4	3	6	5	7	32	34	35	27	19
Juli	5	5	7	4	5	25	24	32	29	37
August	5	4	4	3	4	22	24	19	27	43
September	2	2	9	1	6	38	27	27	31	25
Oktober	7	3	6	1	4	35	32	29	31	21
November	11	7	5	6	3	28	31	39	33	34
Dezember	6	7	6	7	3	24	16	31	32	34
Gesamt	68	62	79	71	50	366	334	378	371	371

(Quelle : Friedhofswesen)

# Wirtschaft

## • Betriebe im Verarbeitenden Gewerbe sowie Bergbau und Gewinnung von Steinen und Erden

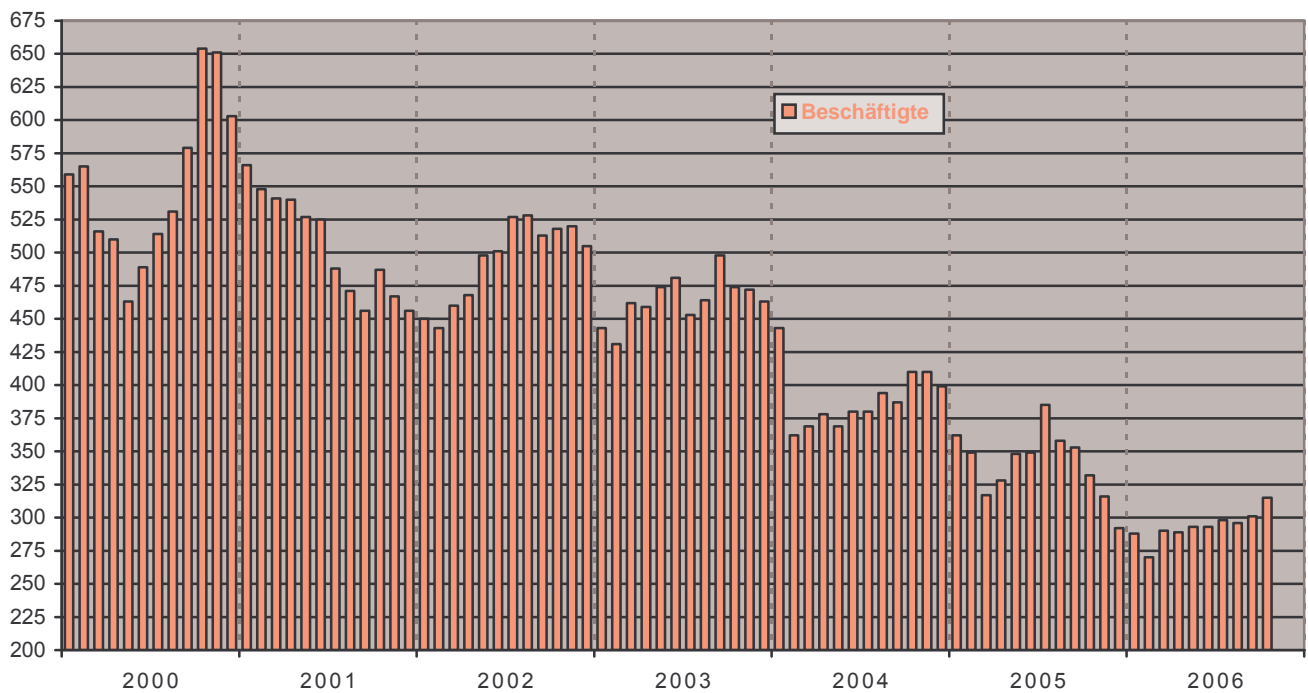
	Betriebe				Beschäftigte				Umsatz in T€			
	2003	2004	2005	2006	2003	2004	2005	2006	2003	2004	2005	2006
Januar	19	14	14	15	1.270	798	901	1.094	8.101	6.850	8.200	11.326
Februar	19	14	14	15	1.272	808	890	1.107	9.233	7.620	7.522	10.788
März	19	14	14	15	1.246	811	893	1.109	9.754	8.233	7.610	12.182
April	19	14	15	16	1.230	817	932	1.299	9.709	7.996	9.087	11.761
Mai	19	14	15	16	1.224	822	939	1.318	9.158	8.246	9.541	13.754
Juni	19	14	15	16	958	844	945	1.322	9.581	9.322	9.338	12.622
Juli	19	14	15	15	1.002	856	948	1.211	10.238	7.729	8.086	12.472
August	19	14	15	15	1.002	878	960	1.231	7.544	7.705	7.857	12.856
September	19	14	15	15	985	875	973	1.239	11.300	8.997	9.967	14.391
Oktober	19	14	16	16	979	879	1.064	1.384	9.214	9.204	10.258	19.437
November	19	14	16		909	880	1.082		8.340	9.349	12.168	
Dezember	19	14	16		904	884	1.105		6.873	8.479	11.189	
Durchschnitt	19	14	15		1.082	846	969		9.087	8.311	9.242	



(Quelle : Statistisches Landesamt Sachsen-Anhalt)

## • Betriebe im Bauhauptgewerbe

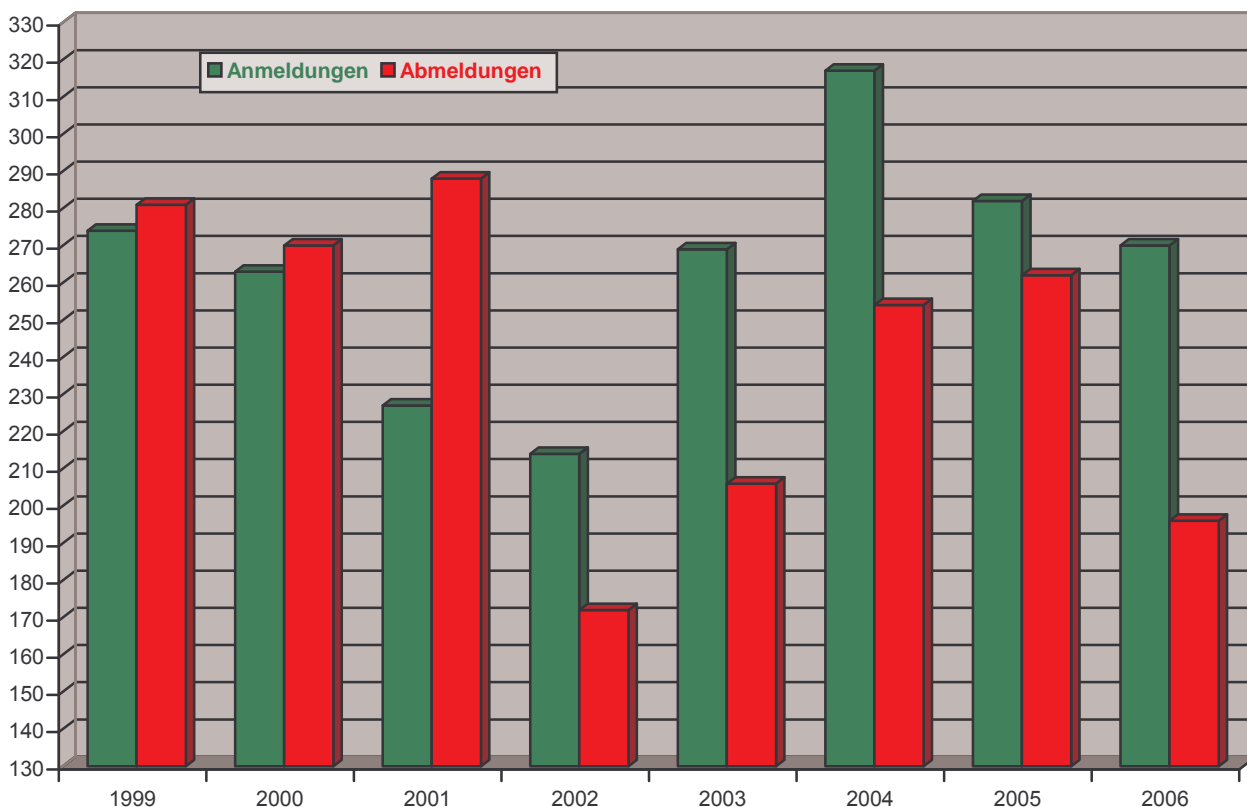
	Betriebe				Beschäftigte				Umsatz in T€			
	2003	2004	2005	2006	2003	2004	2005	2006	2003	2004	2005	2006
Januar	9	8	8	6	443	443	362	288	2.197	1.872	1.648	1.503
Februar	9	8	8	6	431	362	349	270	2.051	2.203	1.777	1.014
März	9	8	7	6	462	369	317	290	3.610	3.173	1.963	2.111
April	9	8	7	6	459	378	328	289	4.417	3.943	3.404	2.952
Mai	9	8	7	6	474	369	348	293	4.211	3.989	2.916	3.545
Juni	9	8	7	6	481	380	349	293	4.804	4.477	3.498	3.604
Juli	9	8	7	6	453	380	385	298	5.299	4.655	3.575	4.122
August	9	8	7	6	464	394	358	296	4.921	3.801	3.968	3.872
September	9	8	7	6	498	387	353	301	3.198	4.697	3.302	3.571
Oktober	8	8	6	6	474	410	332	315	4.105	4.833	4.120	4.387
November	8	8	6		472	410	316		3.753	5.376	5.195	
Dezember	8	8	6		463	399	292		3.282	3.455	2.335	
Durchschnitt	9	8	7		465	390	341		3.821	3.873	3.142	



(Quelle : Statistisches Landesamt Sachsen-Anhalt)

## • Gewerbebestand

Anzahl	Gewerbebeanmeldungen								Gewerbeabmeldungen							
	insgesamt				dav. Neuerrichtung				insgesamt				dav. Betriebsaufgabe			
	2003	2004	2005	2006	2003	2004	2005	2006	2003	2004	2005	2006	2003	2004	2005	2006
Januar	21	16	27	23	21	14	23	20	22	27	21	18	19	23	19	18
Februar	18	42	29	22	15	35	26	22	19	34	26	19	14	30	23	18
März	21	28	24	25	20	27	24	24	16	23	13	29	14	21	12	29
April	33	24	22	39	31	22	19	35	17	19	64	11	13	19	62	10
Mai	24	16	23	17	20	14	23	13	14	9	20	15	13	9	19	12
Juni	24	20	24	65	18	16	22	59	17	30	24	39	14	28	22	38
Juli	25	23	23	21	21	21	22	19	15	22	17	21	14	22	17	20
August	20	22	15	11	17	21	15	8	12	14	6	18	12	14	6	18
September	25	19	18	27	22	19	17	26	23	10	19	18	22	10	18	16
Oktober	21	27	24	20	19	21	23	20	18	17	12	9	15	15	12	8
November	17	28	29		14	26	29		14	21	16		14	17	16	
Dezember	20	52	24		17	46	21		19	28	24		18	26	22	
Gesamt	269	317	282		235	282	264		206	254	262		182	234	248	

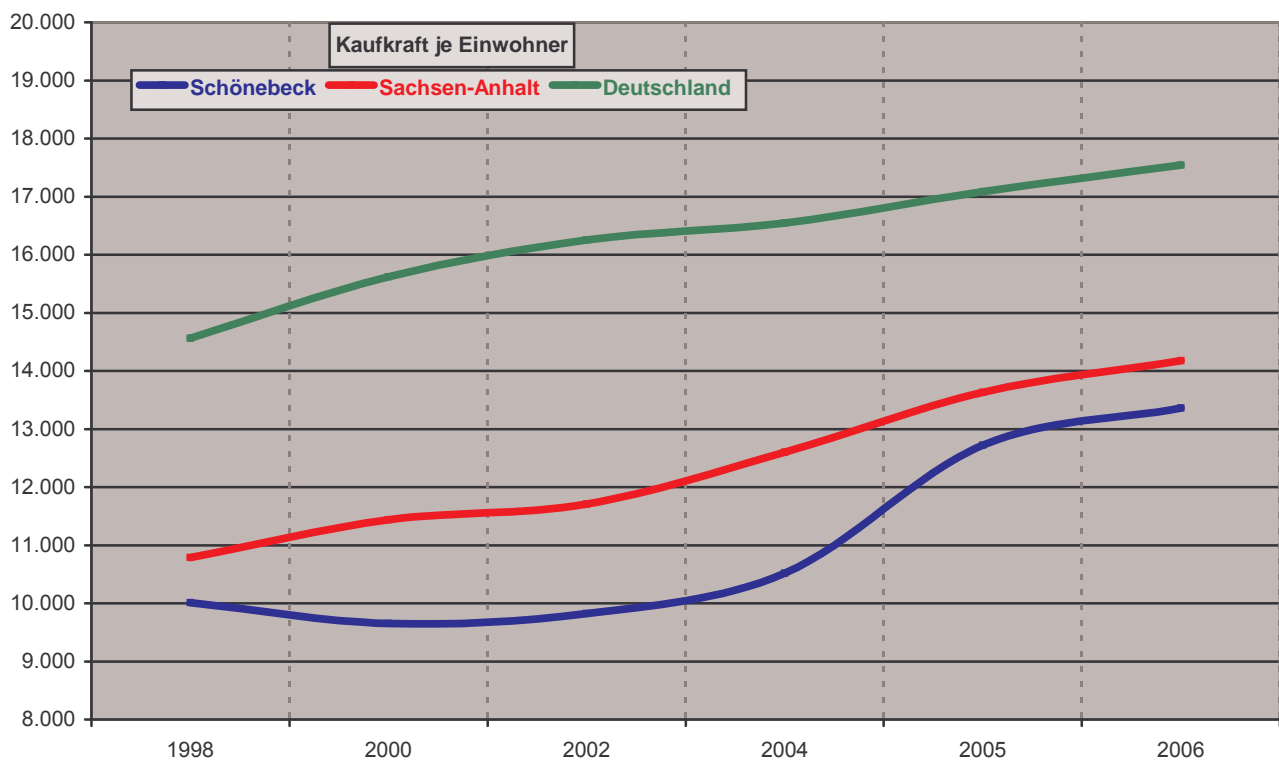


(Quelle : Statistisches Landesamt Sachsen-Anhalt)

## • Kaufkraft

Kaufkraft bezeichnet das verfügbare Einkommen (Einkommen ohne Steuern und Sozialversicherungsbeiträge, inkl. empfangener Transferleistungen) der Bevölkerung einer Region.

Jahr	Kaufkraftsumme in Mill. Euro	Kaufkraft je Einwohner	Kaufkraftindex Deutschland =100	Kaufkraft je Einwohner	
				Sachsen- Anhalt	Deutschland
2006	458,1	13.360	76,1	14.174	17.544
2005	443,3	12.720	74,4	13.632	17.087
2004	372,4	10.520	63,6	12.599	16.543
2002	357,6	9.824	60,4	11.708	16.252
2000	359,0	9.654	61,8	11.436	15.620
1998	383,8	10.010	68,7	10.789	14.562



(Quelle : IHK Magdeburg)

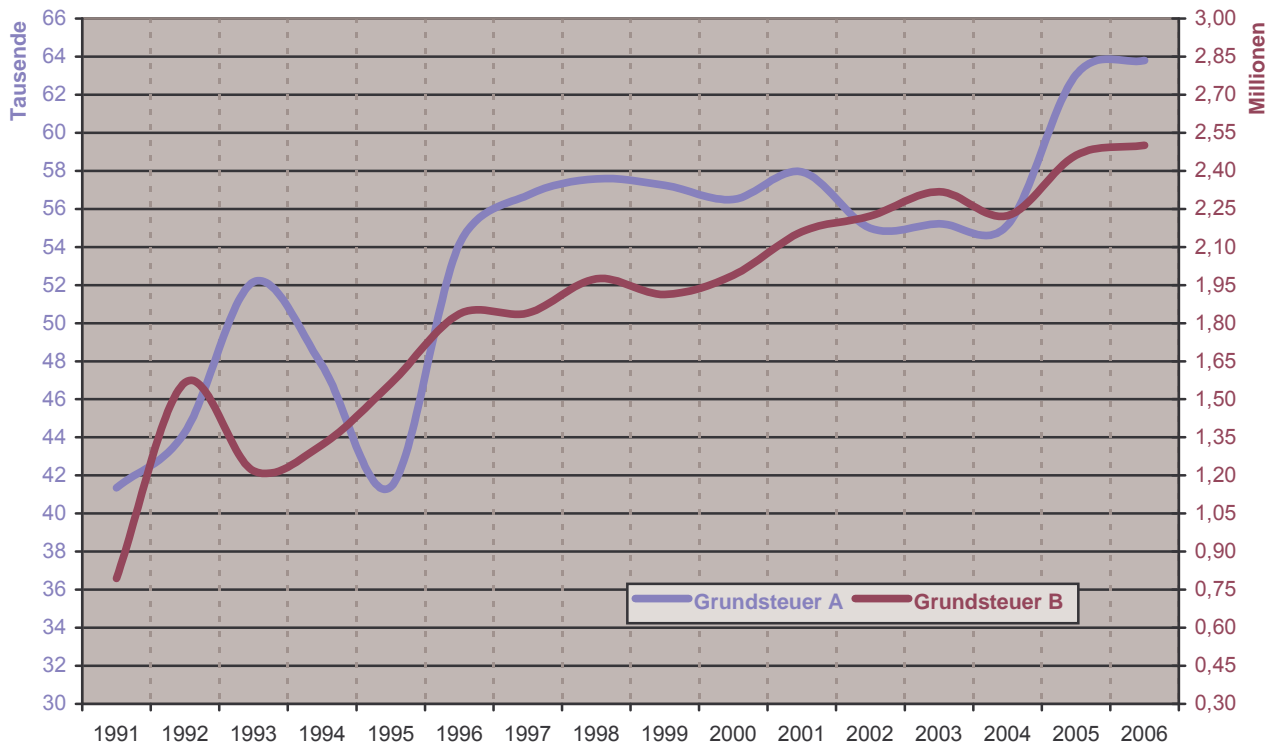
# Finanzen

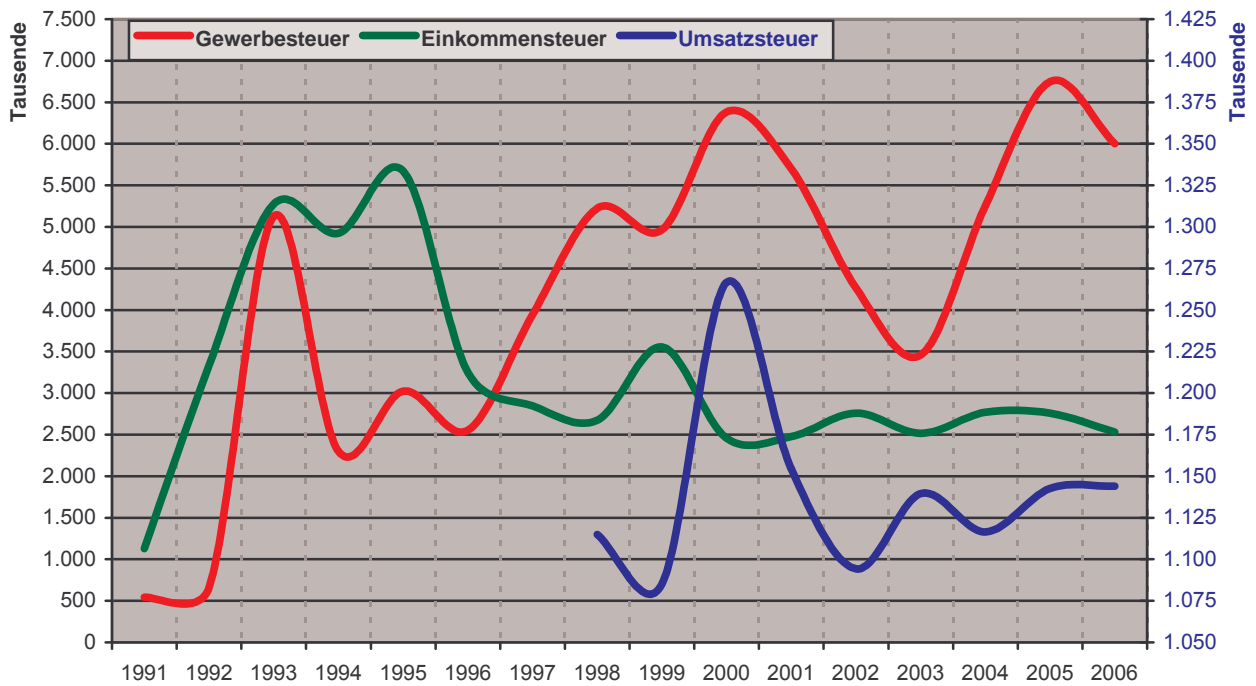
## • Steuereinnahmen

Für das Jahr 2006 ist der Haushaltsansatz und für die Jahre 2005 bis 1997 ist jeweils das Rechnungsergebnis angegeben.

Hebesatz	Grundsteuer A	Grundsteuer B	Gewerbesteuer
2006	290 v.H.	390 v.H.	350 v.H.

Jahr	Grundsteuer A	Grundsteuer B	Gewerbesteuer	Gemeindeanteil an der	
				Einkommensteuer	Umsatzsteuer
2006	63.800 €	2.500.000 €	6.000.000 €	2.529.600 €	1.143.900 €
2005	63.050,67 €	2.461.238,91 €	6.749.358,84 €	2.756.895,82 €	1.142.569,39 €
2004	55.151,77 €	2.223.337,56 €	5.259.880,87 €	2.769.807,70 €	1.116.418,64 €
2003	55.229,12 €	2.317.729,36 €	3.459.819,52 €	2.516.058,59 €	1.139.615,88 €
2002	54.993,49 €	2.221.944,51 €	4.267.946,10 €	2.758.804,33 €	1.094.343,52 €
2001	57.941,42 €	2.160.356,60 €	5.700.318,02 €	2.475.831,82 €	1.154.680,02 €
2000	56.504,79 €	1.988.847,27 €	6.381.018,80 €	2.459.192,50 €	1.266.575,63 €
1999	57.240,28 €	1.913.217,55 €	4.965.403,56 €	3.556.424,47 €	1.084.976,66 €
1998	57.572,36 €	1.974.510,75 €	5.224.458,16 €	2.673.871,45 €	1.114.983,13 €
1997	56.714,48 €	1.839.774,17 €	3.942.652,48 €	2.846.707,00 €	-

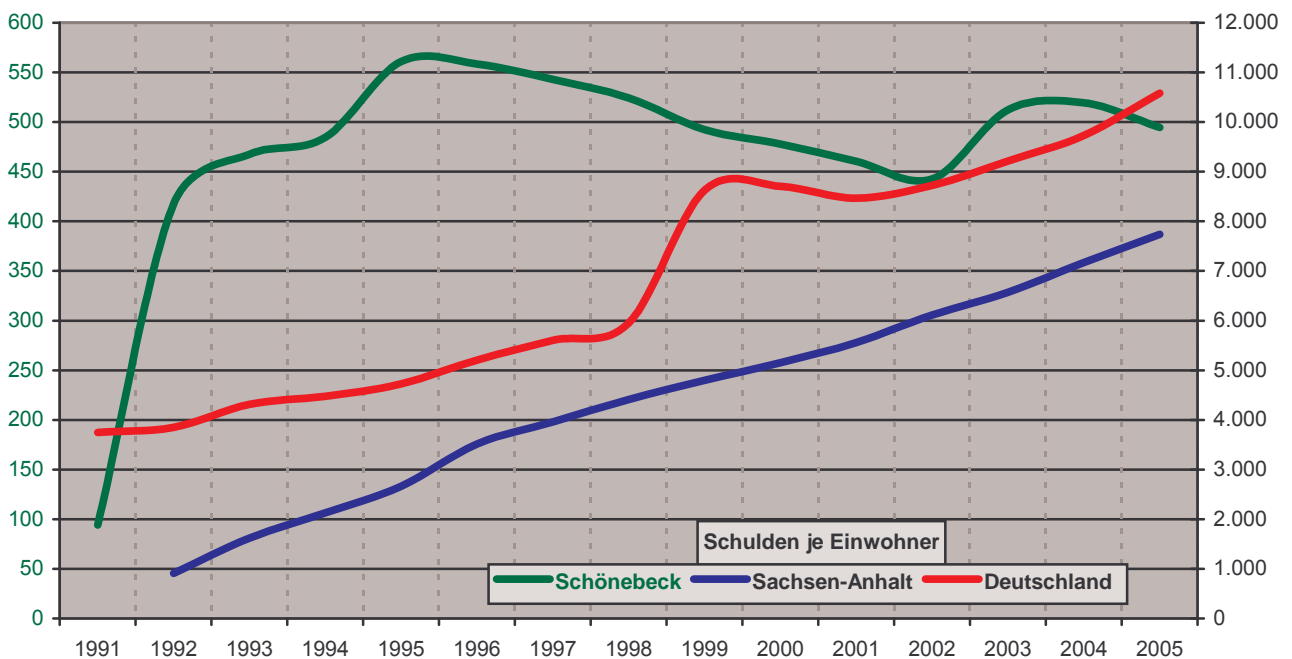




(Quelle : Kämmeri)

## • Schuldenstand

in EURO	2005	2004	2003	2002	2001
Schuldenstand	16.724.512,70	17.807.104,66	17.852.991,00	15.663.388,00	16.542.631,82
je Einwohner	494,47	514,75	512,04	442,53	460,55



(Quelle : Kämmeri, Statistisches Landesamt Sachsen-Anhalt, Statistisches Bundesamt)

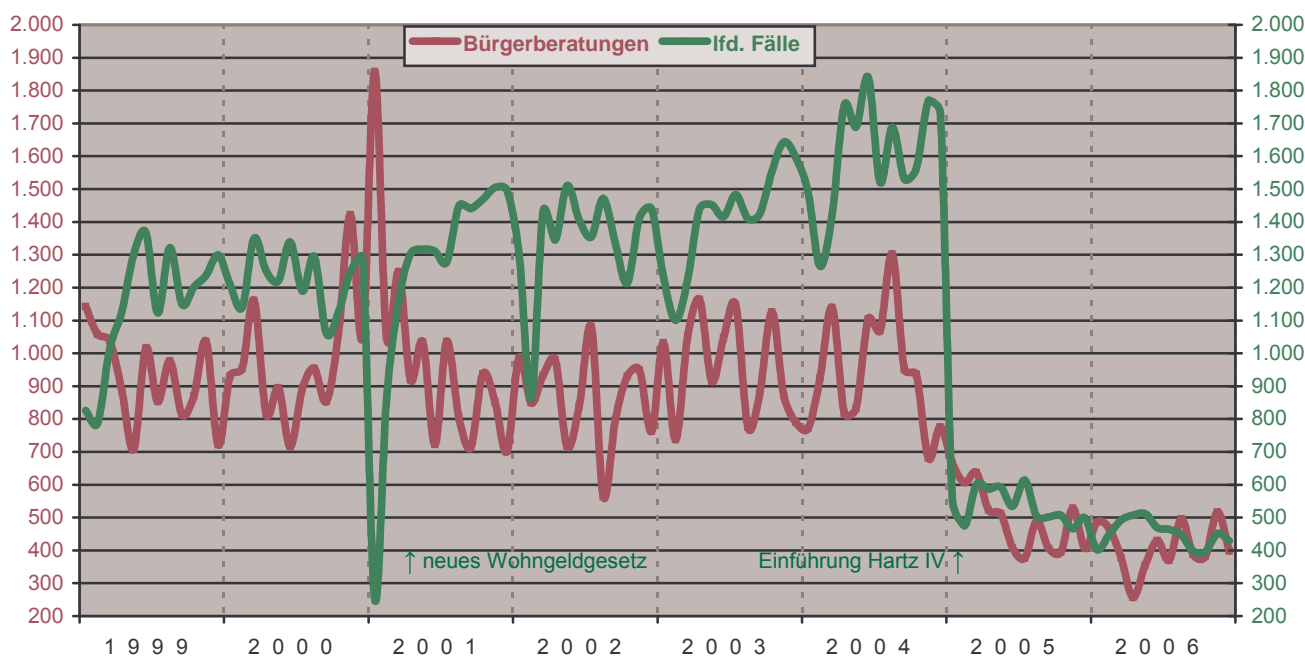
# Wohnungswesen

## • Zahl der Wohngeldanträge / -zahlungen

Die unten aufgeführten Bürgerberatungen sind nur Beratungen von Bürgern, die im Amt vorgesprochen haben. Telefonische Beratungen sind darin nicht erfasst.

Mit der Einführung von Harz IV zum 01.01.2005 erhalten eine Vielzahl der bisherigen Wohngeldempfänger ihren Mitzuschuss mit dem neuen Arbeitslosengeld II und fallen damit aus der Statistik heraus.

	Bürgerberatungen				laufende Fälle				Neuanträge			
	2003	2004	2005	2006	2003	2004	2005	2006	2003	2004	2005	2006
Januar	1.032	771	665	486	1.233	1.490	552	403	130	63	32	31
Februar	737	923	606	468	1.100	1.265	475	448	93	108	38	19
März	1.054	1.139	637	377	1.226	1.421	601	492	81	104	47	25
April	1.164	817	523	257	1.441	1.755	587	507	105	66	35	27
Mai	915	832	512	355	1.452	1.689	593	512	90	45	37	36
Juni	1.047	1.104	408	430	1.415	1.840	534	469	72	87	29	18
Juli	1.146	1.068	376	370	1.483	1.521	614	464	112	55	18	23
August	775	1.302	488	496	1.409	1.688	504	448	73	95	38	33
September	878	950	406	387	1.424	1.530	502	398	84	106	30	24
Oktober	1.126	937	395	381	1.554	1.562	507	396	125	81	35	23
November	871	680	528	517	1.643	1.770	466	451	65	58	35	37
Dezember	790	776	406	398	1.596	1.733	499	429	82	56	17	18
Durchschnitt	961	942	496	410	1.415	1.605	536	451	93	77	33	26



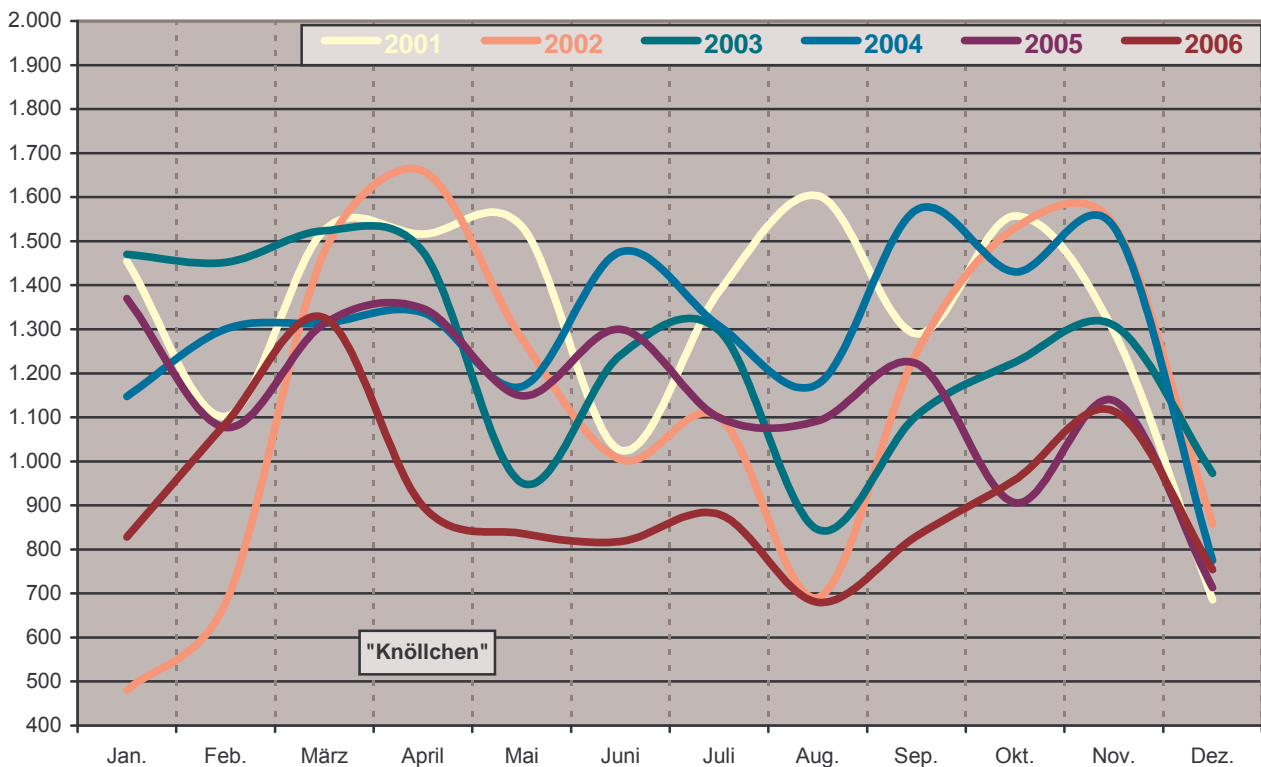
(Quelle : Amt für Wohnungswirtschaft und Wohngeld)



# Ordnungswesen

## • geahndete Ordnungswidrigkeiten

2006	„Knöllchen“		Bußgelder		Verwarnungen
	Gesamt	dav. eingestellt	Gesamt	dav. „Knöllchen“	
Januar	828	22	288	262	0
Februar	1.086	16	170	142	0
März	1.326	35	162	147	3
April	898	22	271	254	3
Mai	836	29	276	239	12
Juni	818	14	204	186	2
Juli	880	18	177	173	6
August	680	13	246	209	10
September	830	13	183	146	2
Oktober	958	22	214	191	3
November	1.114	34	234	209	2
Dezember	754	32	113	95	2
<b>Gesamt</b>	<b>11.008</b>	<b>270</b>	<b>2.538</b>	<b>2.253</b>	<b>45</b>
Jahr 2005	13.726	327	2.632	2.285	85
Jahr 2004	15.538	405	3.296	2.861	57
Jahr 2003	14.867	362	2.801	2.570	19
Jahr 2002	13.543	408	2.251	2.014	23
Jahr 2001	15.971	559	3.074	2.659	395

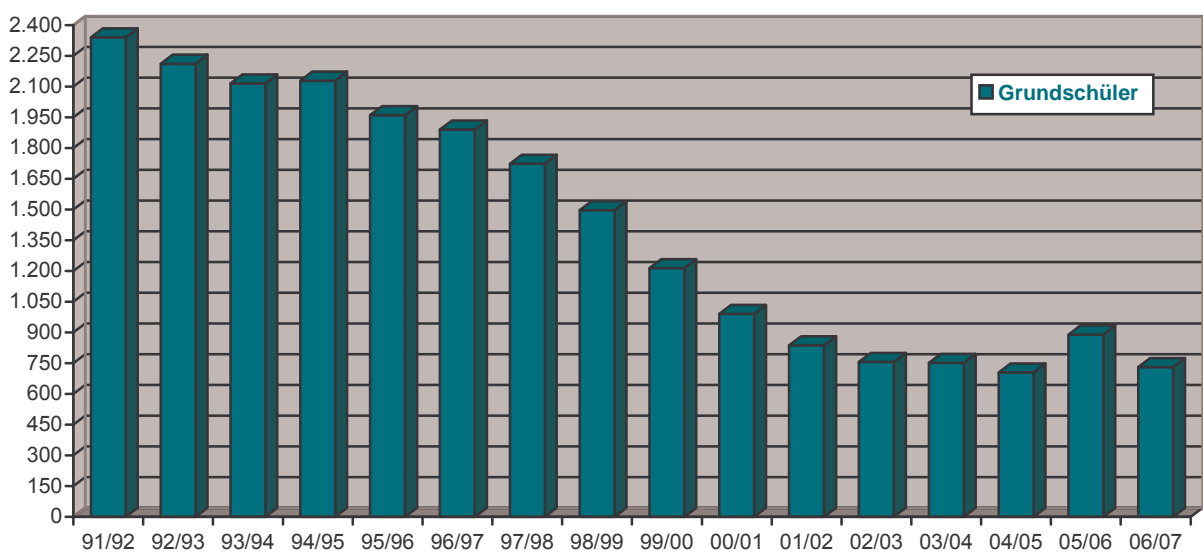
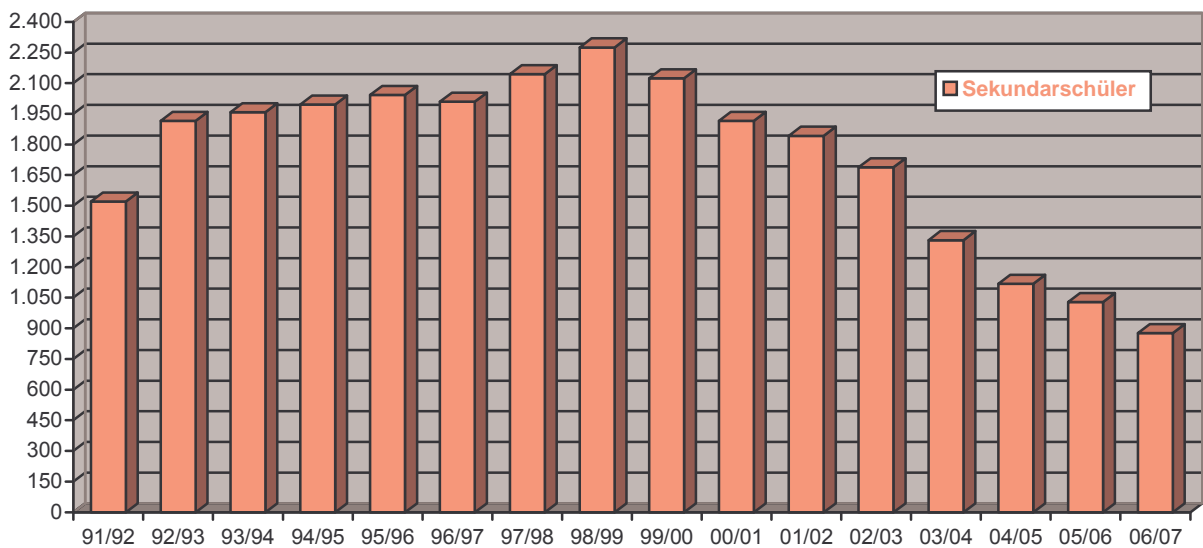


(Quelle : Ordnungsamt)

# Bildung und Betreuung

## • Schulen und deren Belegung

Schuljahr	2000/2001	2001/2002	2002/2003	2003/2004	2004/2005	2005/2006	2006/2007
<b>Grundschulen</b>							
Anzahl	8	7	7	6	6	5	5
Schüler	991	838	756	751	705	890	731
<b>Sekundarschulen</b>							
Anzahl	7	7	7	5	4	4	3
Schüler	1.916	1.843	1.689	1.332	1.119	1.028	877

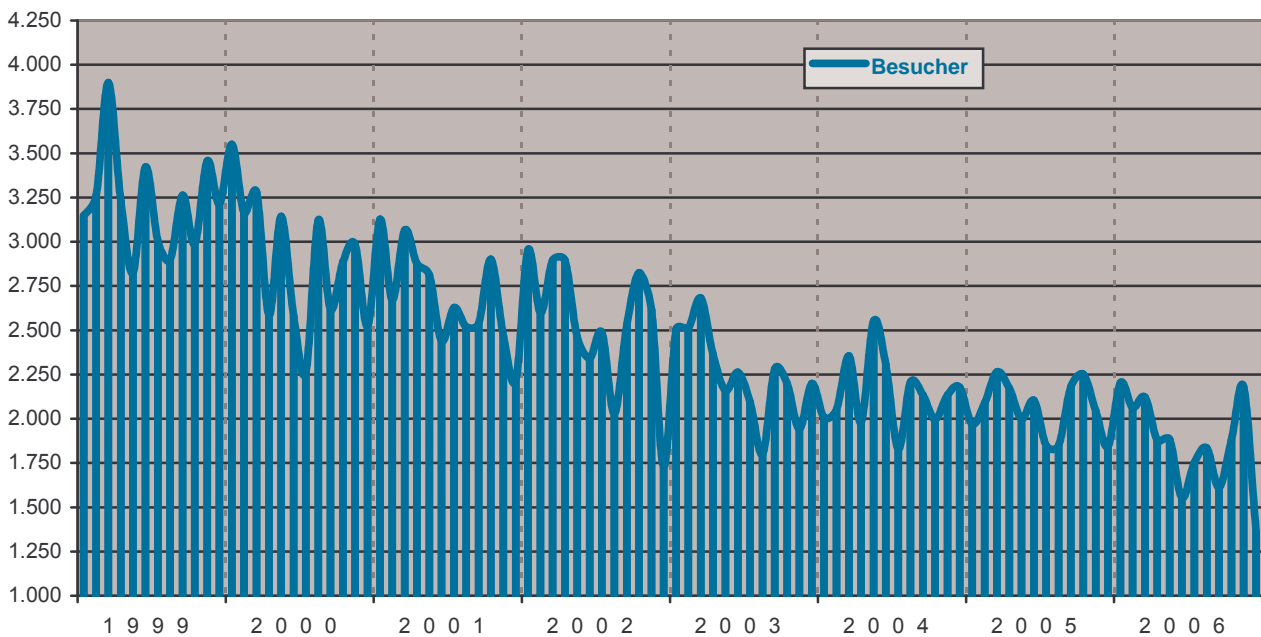


(Quelle : Schulverwaltungsamt)

# Kultur

## • Stadtbibliothek

2006	Besucher	Entleihungen		Klassenführungen		Projekte / Veranstaltungen		organisierter Buchumtausch	
		gesamt	je Besucher	Anzahl	Besucher	Anzahl	Besucher	Anzahl	Besucher
Januar	2.202	8.248	3,7	3	49	1	19	5	76
Februar	2.064	8.052	3,9	1	14	0	0	4	62
März	2.122	8.246	3,9	1	20	4	156	4	61
April	1.879	6.744	3,6	4	86	2	67	3	45
Mai	1.882	7.466	4,0	3	69	1	13	3	46
Juni	1.554	7.003	4,5	1	18	1	11	2	27
Juli	1.753	6.855	3,9	4	65	0	0	3	44
August	1.833	7.464	4,1	0	0	0	0	0	0
September	1.612	6.614	4,1	1	20	1	15	2	20
Oktober	1.881	7.216	3,8	0	0	1	56	3	42
November	2.179	8.060	3,7	7	122	3	85	4	73
Dezember	1.358	5.982	4,4	0	0	0	0	3	41
Gesamt	22.319	87.950	3,9	25	463	14	422	36	537
Jahr 2005	24.614	94.094	3,8	20	407	20	564	32	472
Jahr 2004	25.726	108.198	4,2	17	347	23	542	27	324
Jahr 2003	26.999	129.095	4,8	13	267	35	693	19	199
Jahr 2002	30.358	141.398	4,7	29	583	71	1.280	20	221
Jahr 2001	32.265	143.413	4,4	31	586	33	553	31	392

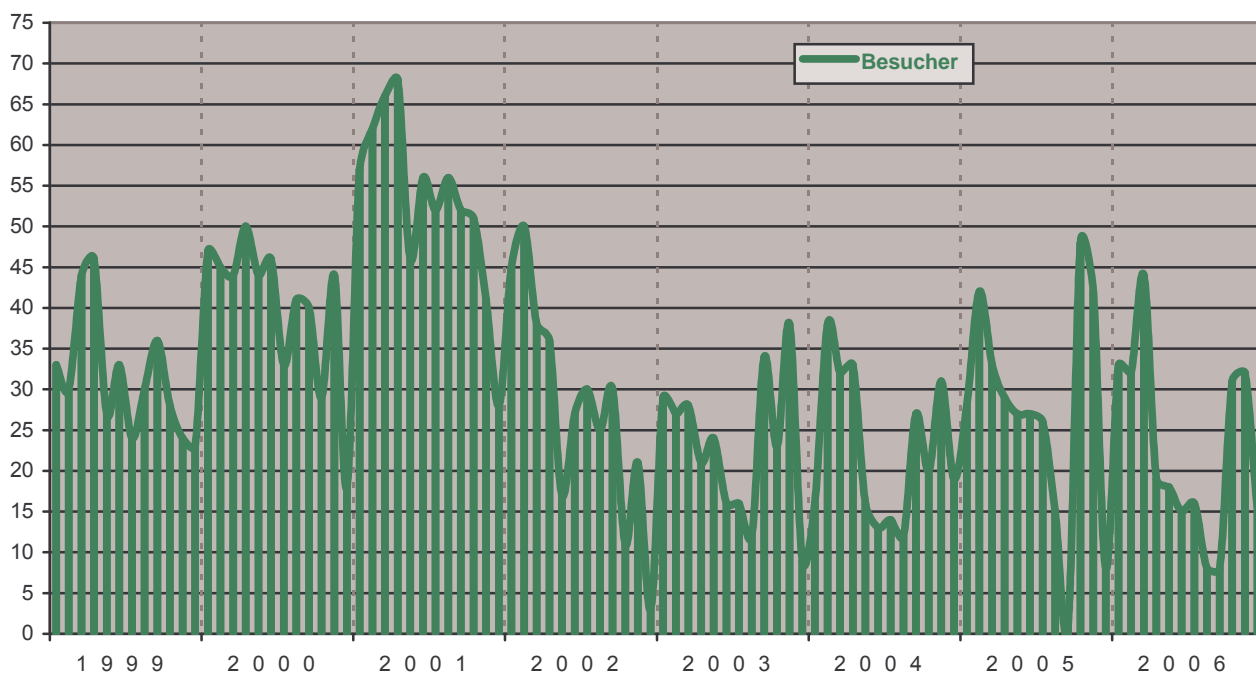


(Quelle : Amt für Kultur und Sport, Stadtbibliothek)

## • Stadtarchiv

Bei den nachfolgenden Angaben ist ein Überblick über die Anzahl der Besucher mit der Zahl der vorgelegten / benutzten Archivalien angegeben.

2006	Besucher	benutzte Archivalien		Anfragen / Auskünfte
		Anzahl	je Besucher	
Januar	33	153	4,6	43
Februar	32	100	3,1	27
März	44	217	4,9	33
April	19	78	4,1	16
Mai	18	60	3,3	25
Juni	15	68	4,5	24
Juli	16	72	4,5	30
August	8	55	6,9	17
September	8	130	16,3	27
Oktober	31	154	5,0	18
November	32	322	10,1	26
Dezember	15	145	9,7	11
Gesamt	271	1.554	5,7	297
Jahr 2005	326	1.700	5,2	345
Jahr 2004	271	1.458	5,4	386
Jahr 2003	277	1.794	6,5	454
Jahr 2002	333	1.732	5,2	445
Jahr 2001	635	2.837	4,5	488



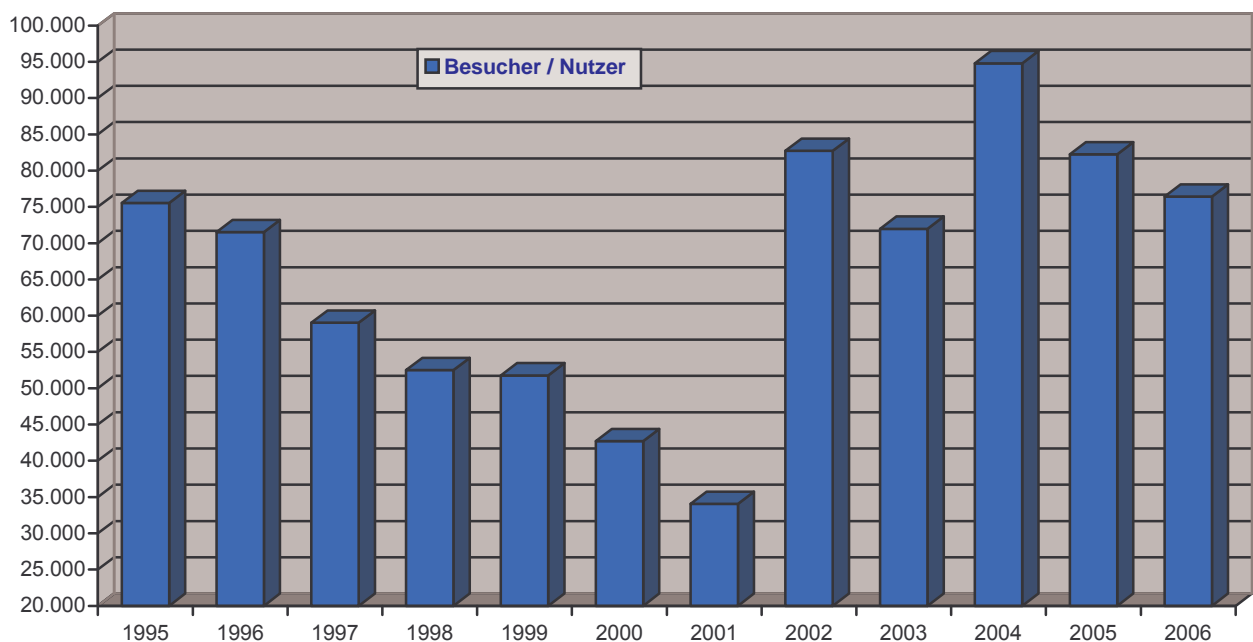
(Quelle : Amt für Kultur und Sport, Stadtarchiv)

# Sport

## • Schwimmhalle

Bei den nachfolgenden Angaben ist ein Überblick über die Anzahl der Besucher sowie Zahl der Veranstaltungen aufgeführt. Von 07/2000 bis 08/2001 war die Schwimmhalle wegen Baumaßnahmen geschlossen.

2006	Gesamt	Schwimm- halle	Nutzer				Veranstaltungen		Öffnungszeiten	
			Sauna	Gymn.- Raum	Schulen	Vereine	Anzahl	Nutzer	Tagen	Stunden
Januar	7.825	3.549	537	404	1.093	1.656	37	640	31	377
Februar	9.562	5.445	514	535	648	1.611	39	730	28	359
März	9.123	3.757	558	580	1.237	1.870	38	735	31	404
April	6.585	2.938	419	444	719	1.427	40	609	30	358
Mai	7.004	2.701	313	490	909	1.632	36	690	31	390
Juni	6.144	2.133	275	398	945	1.493	29	395	30	378
Juli	2.607	856	118	103	580	723	10	164	16	187
August	72	58	14	0	0	0	2	10	2	30
September	6.839	2.132	319	538	1.264	1.590	26	449	30	382
Oktober	7.093	2.868	436	494	745	1.655	34	698	31	380
November	7.828	2.593	574	587	1.195	1.862	39	1.093	30	383
Dezember	5.694	2.185	594	214	713	1.441	30	566	29	355
Gesamt	76.419	31.215	4.671	4.787	10.048	17.021	360	6.779	319	3.983
Jahr 2005	82.234	35.104	5.893	6.933	10.769	15.874	336	8.854	316	3.926
Jahr 2004	94.800	38.759	6.578	6.187	10.850	16.302	372	10.688	322	4.016
Jahr 2003	71.989	28.793	5.963	6.029	9.928	14.496	269	7.611	297	3.724
Jahr 2002	82.717	32.361	6.303	6.918	15.050	14.967	283	8.003	310	3.786
Jahr 2001	34.041	13.930	3.093	2.519	8.184	4.916	55	2.497	121	1.472

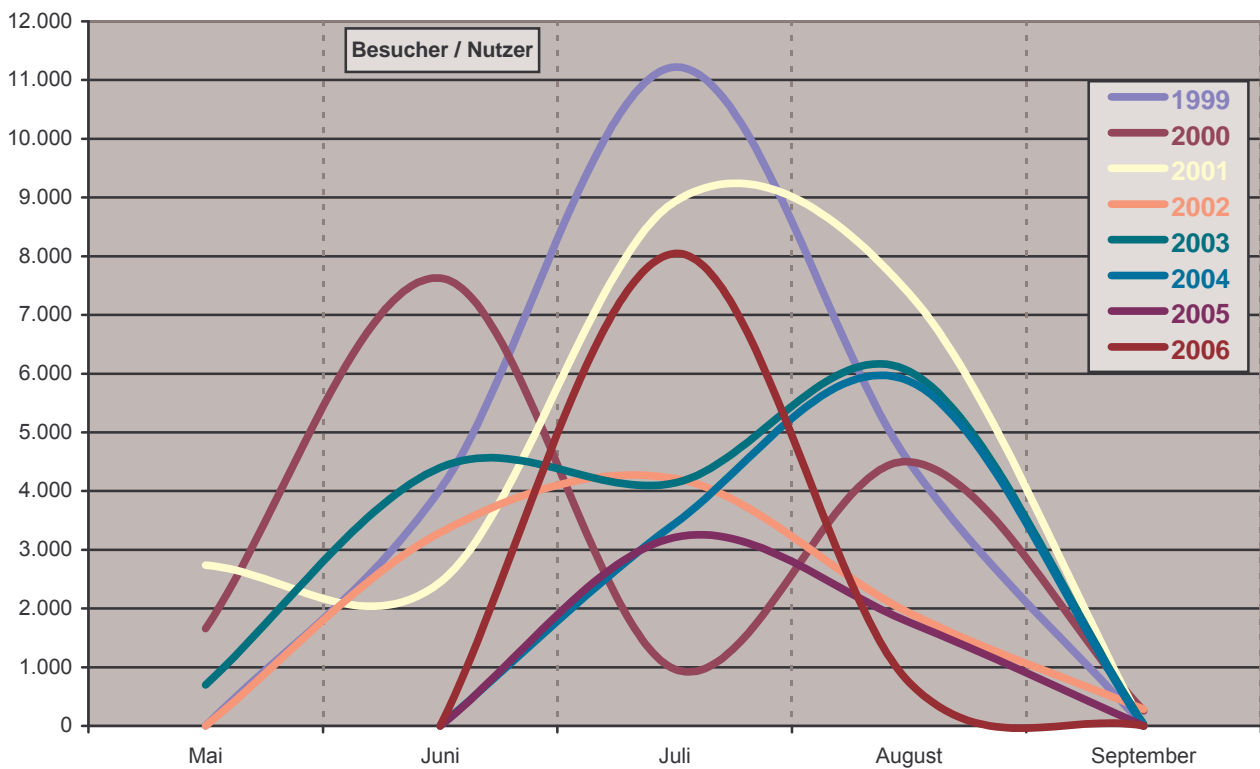


(Quelle : Amt für Kultur und Sport, Schwimmhalle)

## • Freibad

Bei den nachfolgenden Angaben ist ein Überblick über die Anzahl der Besucher sowie Zahl der Veranstaltungen aufgeführt. Das Freibad wird in diesem Jahr nur während der Sommerferien geöffnet.

2006	Nutzer			Veranstaltungen		Öffnungszeiten	
	Gesamt	Bevölkerung	Verein	Anzahl	Nutzer	Tagen	Stunden
Mai	x	x	x	x	x	x	x
Juni	x	x	x	x	x	x	x
Juli	8.049	7.920	129	0	0	17	169
August	741	590	151	0	0	31	310
September	0	0	0	0	0	3	29
<b>Gesamt</b>	<b>8.790</b>	<b>8.510</b>	<b>280</b>	<b>0</b>	<b>0</b>	<b>51</b>	<b>508</b>
Jahr 2005	4.975	4.183	792	2	381	48	466
Jahr 2004	9.315	8.738	427	1	150	42	412
Jahr 2003	15.300	14.445	535	0	0	116	1.030
Jahr 2002	9.721	9.156	565	0	0	98	1.004
Jahr 2001	21.479	19.425	2.054	2	307	115	1.231

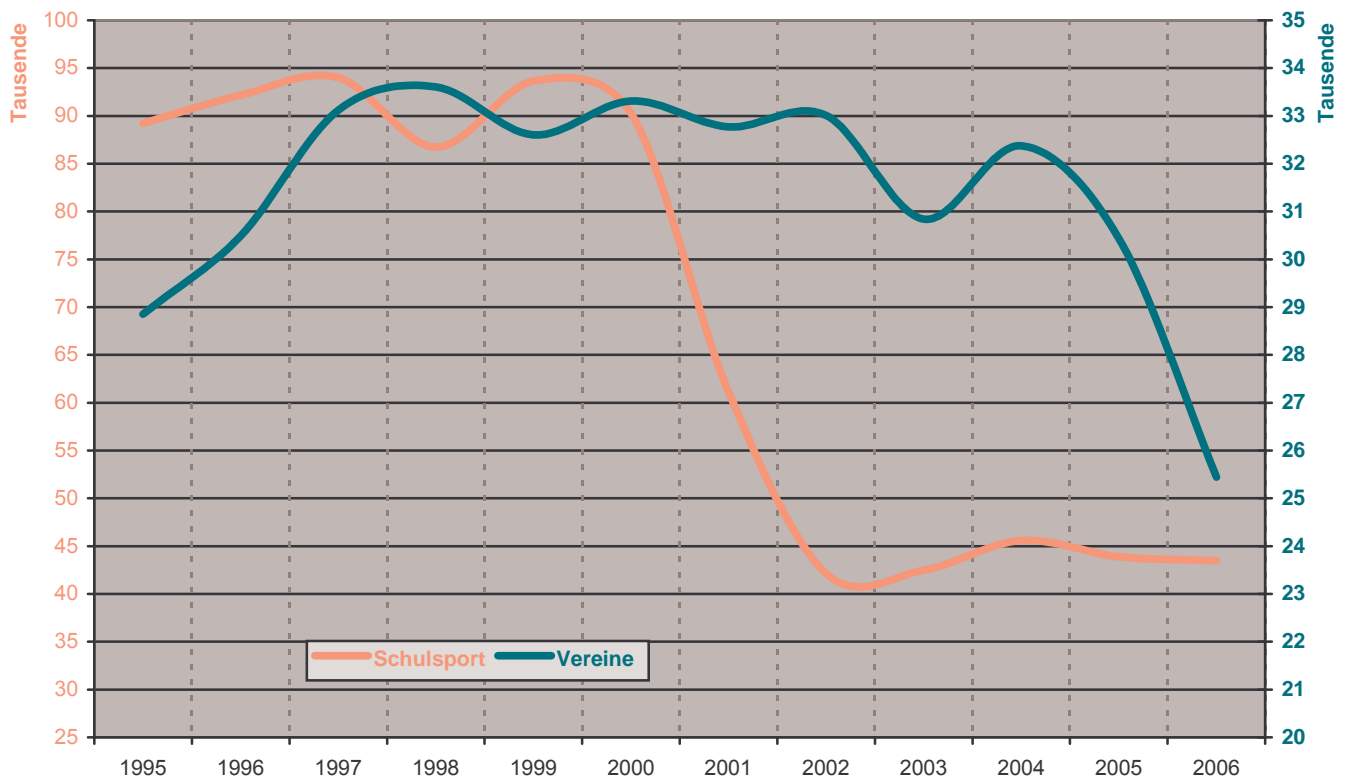


(Quelle : Amt für Kultur und Sport, Freibad)

## • Sporthalle „Franz Vollbring“

Bei den nachfolgenden Angaben ist ein Überblick über die Anzahl der Nutzer sowie Zahl der Veranstaltungen aufgeführt. In den Sommerferien war die Sporthalle geschlossen.

2006	Nutzer			Veranstaltungen		Öffnungszeiten	
	Gesamt	Schulen	Verein	Anzahl	Nutzer	Tagen	Stunden
Januar	7.105	3.825	3.280	8	760	29	321
Februar	2.615	1.575	1.040	2	80	9	114
März	8.245	5.175	3.070	5	310	26	354
April	4.802	3.150	1.652	4	252	22	218
Mai	5.822	3.600	2.222	7	222	23	297
Juni	5.763	3.420	2.343	6	243	24	305
Juli	4.347	2.925	1.422	2	122	14	190
August	180	70	110	0	0	1	15
September	9.020	6.048	2.972	6	452	26	345
Oktober	6.564	4.012	2.552	9	290	27	251
November	8.504	5.672	2.832	9	260	27	319
Dezember	5.951	3.999	1.952	8	243	18	221
<b>Gesamt</b>	<b>68.918</b>	<b>43.471</b>	<b>25.447</b>	<b>66</b>	<b>3.234</b>	<b>246</b>	<b>2.950</b>
Jahr 2005	74.322	43.887	30.435	76	5.140	257	3.219
Jahr 2004	77.962	45.584	32.378	57	5.386	264	3.147
Jahr 2003	73.307	42.464	30.843	72	6.315	267	3.198
Jahr 2002	75.145	42.135	33.010	88	7.264	272	3.430
Jahr 2001	93.966	61.193	32.773	70	5.873	269	3.285



(Quelle : Amt für Kultur und Sport, Sporthalle „Franz Vollbring“)

## • Stadion Magdeburger Straße (SSC) und BarbarasträÙe (SSV)

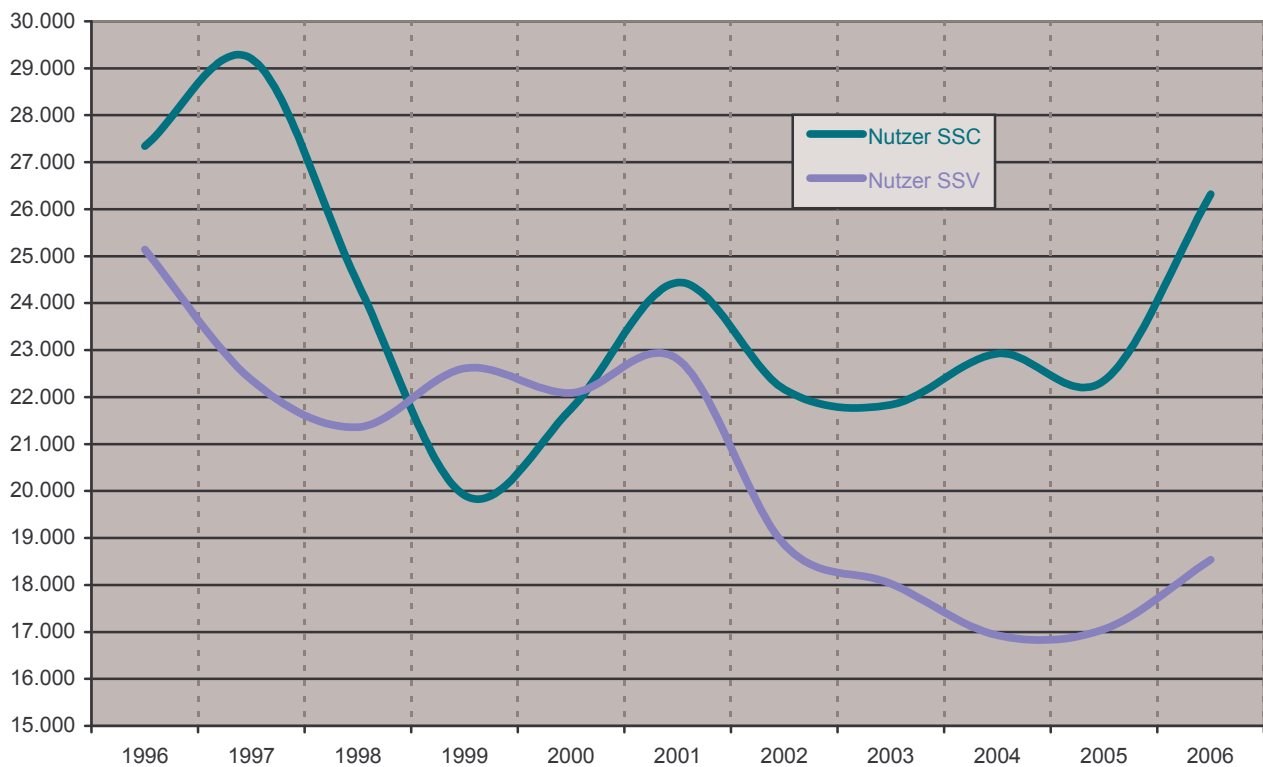
Bei den nachfolgenden Angaben ist ein Überblick über die Anzahl der Nutzer sowie Zahl der Veranstaltungen aufgeführt.

Nutzer	Magdeburger Straße						BarbarasträÙe					
	Gesamt			dav. Vereine			Gesamt			dav. Vereine		
	2004	2005	2006	2004	2005	2006	2004	2005	2006	2004	2005	2006
Januar	894	879	945	894	879	945	810	570	510	810	570	510
Februar	1.262	1.036	976	1.262	1.036	976	1.005	870	855	1.005	870	855
März	1.928	1.694	2.172	1.928	1.694	2.172	1.500	1.330	1.590	1.500	1.330	1.590
April	1.780	2.606	2.612	1.780	2.526	2.292	1.820	1.955	2.140	1.820	1.955	2.060
Mai	3.242	3.149	3.429	2.222	2.069	2.654	1.971	1.710	2.265	1.871	1.710	2.115
Juni	3.242	2.643	3.082	2.222	1.748	2.152	1.565	2.020	1.570	1.205	1.540	1.220
Juli	572	1.991	1.576	572	1.591	1.376	1.200	1.205	1.445	1.200	1.205	1.445
August	2.330	1.962	2.900	2.280	1.642	2.900	1.395	1.505	1.335	1.395	1.505	1.335
September	2.854	2.498	3.210	2.144	2.218	2.310	1.930	2.045	2.300	1.930	2.045	2.300
Oktober	2.364	2.070	3.120	2.324	2.070	2.520	1.919	1.944	2.289	1.919	1.944	2.289
November	1.396	986	1.327	1.396	986	1.327	1.260	1.365	1.740	1.260	1.365	1.740
Dezember	1.062	839	974	1.062	839	974	555	540	495	555	540	495
Gesamt	22.926	22.353	26.323	20.086	19.298	22.598	16.930	17.059	18.534	16.470	16.579	18.034

Veranstaltungen	Magdeburger Straße						BarbarasträÙe					
	Anzahl			Nutzer			Anzahl			Nutzer		
	2004	2005	2006	2004	2005	2006	2004	2005	2006	2004	2005	2006
Januar	2	2	5	44	44	110	9	5	5	270	150	150
Februar	6	3	3	132	66	66	12	10	11	360	300	330
März	15	11	19	343	224	352	17	14	22	510	420	660
April	16	19	20	310	716	812	14	15	17	420	450	560
Mai	15	17	21	842	339	1.379	17	14	18	580	420	660
Juni	21	12	17	1.862	868	1.480	17	22	17	750	1.160	840
Juli	1	7	8	22	962	526	23	26	28	690	780	840
August	7	10	12	920	470	1.300	20	18	16	600	540	480
September	10	26	20	484	768	380	17	18	20	510	540	600
Oktober	20	19	17	344	550	554	18	16	25	540	480	750
November	9	11	7	186	206	142	12	13	25	360	390	750
Dezember	7	9	9	142	174	174	5	6	6	150	180	180
Gesamt	129	146	158	5.631	5.387	7.275	181	177	210	5.740	5.810	6.800



Öffnungs- zeiten	Magdeburger Straße						Barbarastraße					
	Tage			Stunden			Tage			Stunden		
	2004	2005	2006	2004	2005	2006	2004	2005	2006	2004	2005	2006
Januar	28	29	29	308	293	327	29	30	13	363	360	148
Februar	29	28	28	319	316	314	29	28	28	354	340	340
März	31	28	31	353	324	353	31	29	31	375	357	316
April	30	30	30	306	321	322	30	30	30	348	369	369
Mai	30	28	29	316	309	335	31	31	31	348	348	348
Juni	28	30	30	316	341	312	30	30	30	360	378	378
Juli	31	31	31	345	341	324	31	31	31	330	360	360
August	31	31	31	352	353	355	31	31	31	330	330	330
September	30	30	30	347	340	323	30	30	30	378	378	378
Oktober	31	29	31	346	302	344	31	29	29	375	360	360
November	30	30	29	347	341	336	30	30	30	369	369	369
Dezember	27	27	27	272	285	297	13	12	12	148	180	180
Gesamt	356	351	356	3.927	3.866	3.942	346	341	326	4.078	4.129	3.876

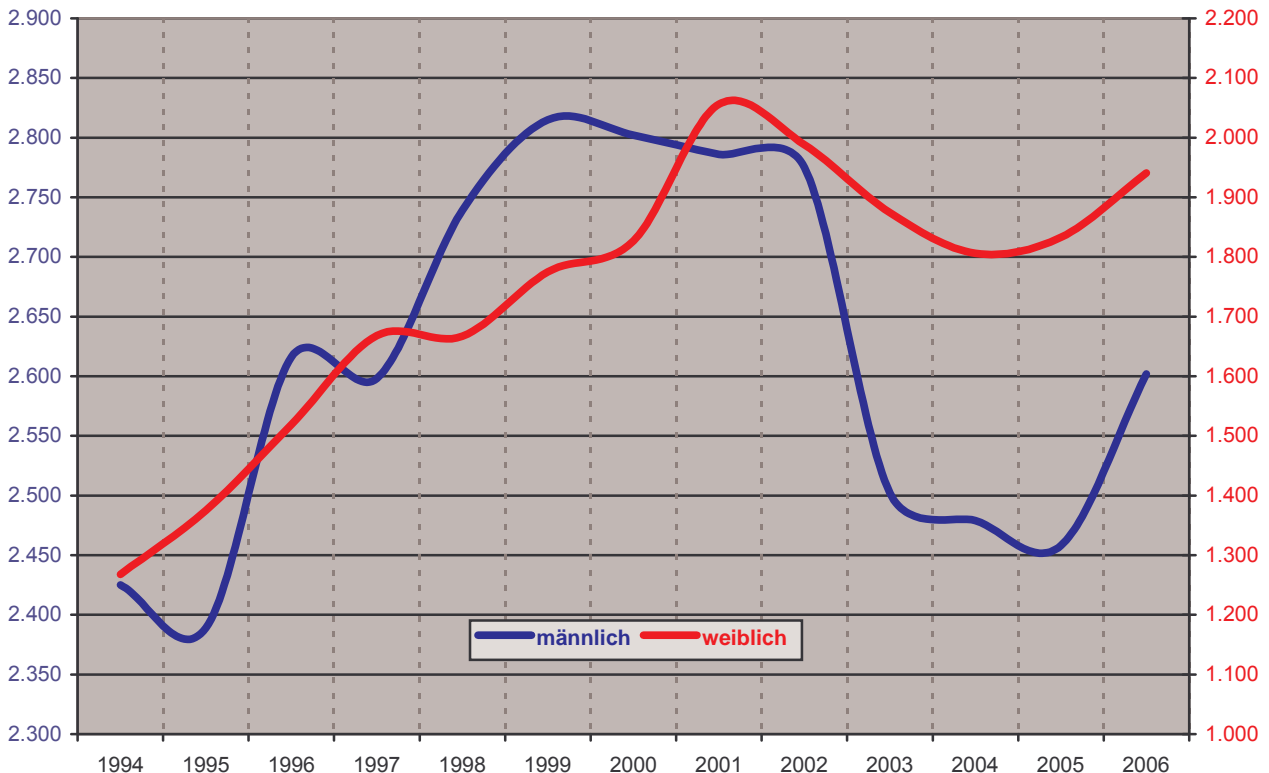


(Quelle : Amt für Kultur und Sport, Stadion des SSC, Stadion des SSV)

## • Sportvereine

Bei den nachfolgenden Angaben wird ein Überblick über die Sportvereine gegeben. Bei den Abteilungen sind die fünf mitgliedsstärksten Sportarten aufgelistet. Aus der Statistik wird der Kreisanglerverein Schönebeck, mit ca. 1500 Mitgliedern, rückwirkend herausgerechnet, da dieser den gesamten Landkreis Schönebeck beinhaltet.

Anzahl	31.12.2006	31.12.2005	31.12.2004	31.12.2003	31.12.2002	Veränderung 2002 -> 2006
Vereine	28	28	28	27	25	+ 3
Mitglieder	4.543	4.291	4.285	4.376	4.763	- 220
davon männlich	2.602	2.458	2.479	2.502	2.775	- 173
davon weiblich	1.941	1.833	1.806	1.874	1.988	- 47
davon Kinder und Jugendliche	1.170	1.171	1.123	1.118	1.504	- 334
Abteilungen (Mitglieder)	61	60	62	61	62	- 1
davon Allg. Sport	14 (1.748)	13 (1.556)	13 (1.418)	13 (1.392)	12 (1.571)	+ 2 (+ 177)
davon Fußball	5 (588)	5 (582)	5 (614)	5 (571)	6 (645)	- 1 (- 57)
davon Schwimmen	1 (199)	1 (197)	1 (203)	1 (197)	1 (185)	± 0 (+ 14)
davon Schützen	2 (188)	2 (194)	2 (199)	2 (192)	2 (204)	± 0 (- 16)
davon Tennis	2 (173)	2 (175)	2 (195)	2 (211)	2 (242)	± 0 (- 69)

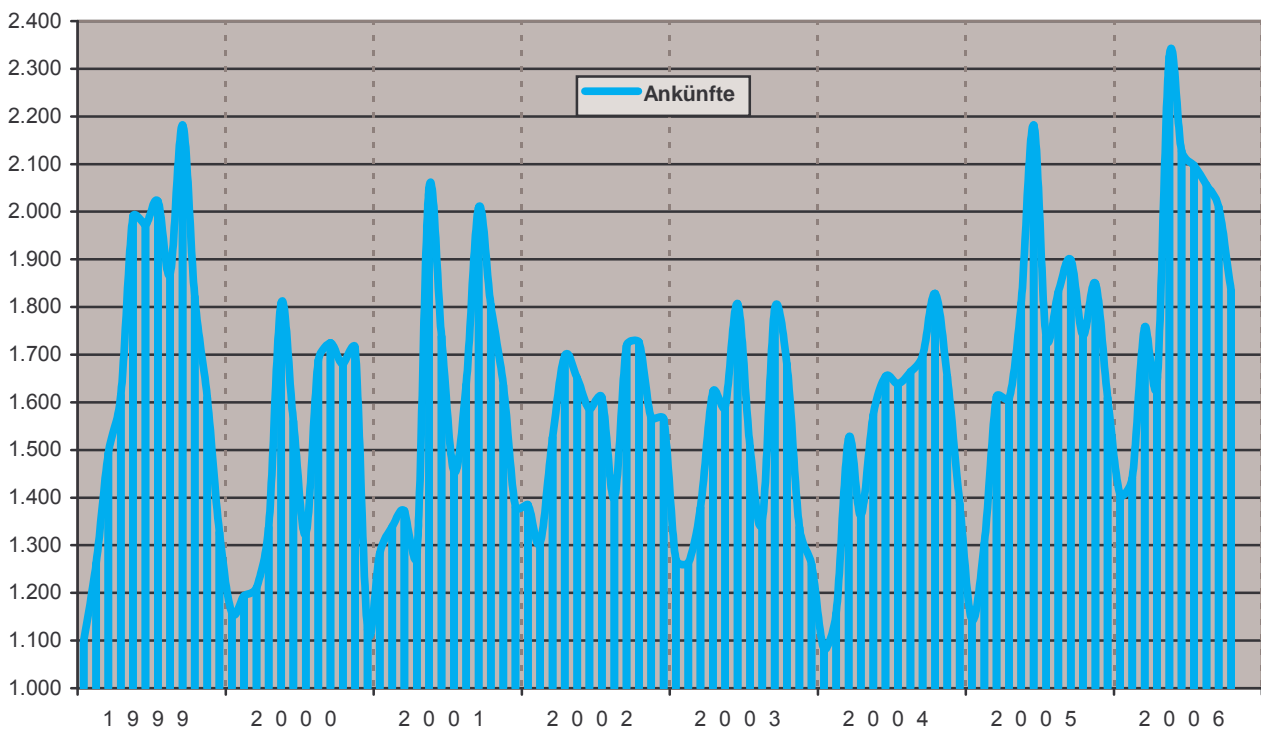


(Quelle : Amt für Kultur und Sport)

# Kur und Tourismus

## • Fremdenverkehr

Gesamt	Ankünfte				Übernachtungen				durchschnittliche Aufenthaltsdauer in Tagen			
	2003	2004	2005	2006	2003	2004	2005	2006	2003	2004	2005	2006
Januar	1.270	1.082	1.144	1.405	8.056	6.401	7.372	7.128	6,3	5,9	6,4	5,1
Februar	1.263	1.157	1.304	1.441	8.620	8.325	8.157	8.639	6,8	7,2	6,3	6,0
März	1.379	1.525	1.612	1.758	10.067	9.857	9.950	10.550	7,3	6,5	6,2	6,0
April	1.623	1.363	1.606	1.636	10.244	6.901	9.606	10.250	6,3	5,1	6,0	6,3
Mai	1.590	1.574	1.808	2.326	10.352	10.230	9.154	11.939	6,5	6,5	5,1	5,1
Juni	1.807	1.654	2.182	2.128	10.612	10.065	9.855	10.924	5,9	6,1	4,5	5,1
Juli	1.506	1.639	1.737	2.097	10.337	10.287	10.333	10.976	6,9	6,3	5,9	5,2
August	1.351	1.664	1.832	2.056	9.782	9.712	9.612	11.183	7,2	5,8	5,2	5,4
September	1.796	1.697	1.899	2.010	10.753	10.009	9.878	10.497	6,0	5,9	5,2	5,2
Oktober	1.680	1.828	1.741	1.833	10.332	10.552	10.275	10.407	6,2	5,8	5,9	5,7
November	1.338	1.654	1.849		8.941	9.404	9.912		6,7	5,7	5,4	
Dezember	1.260	1.386	1.609		8.698	8.789	8.894		6,9	6,3	5,5	
Durchschnitt	1.489	1.519	1.694		9.733	9.211	9.417		6,6	6,1	5,6	

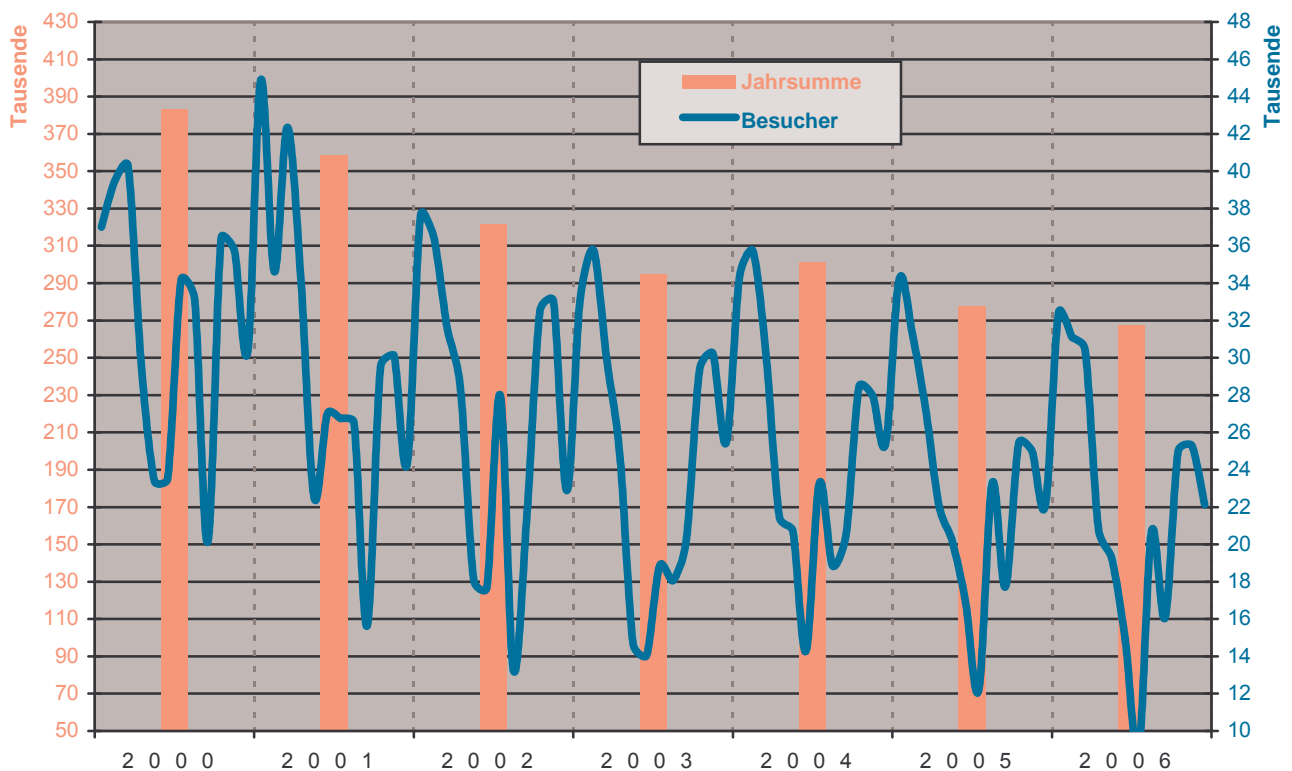


(Quelle : Statistisches Landesamt Sachsen-Anhalt)

## • Solequell

Das Solequell war wegen planmäßigen Wartungsarbeiten im Juli zeitweise geschlossen.

2006	B e s u c h e r					Öffnungszeiten	
	Gesamt	Schwimmbad	Sauna	Erwachsene	Kinder	Tagen	Stunden
Januar	32.390	23.444	8.946	29.191	3.199	31	422
Februar	31.098	22.833	8.265	28.009	3.089	28	384
März	30.456	21.743	8.713	28.248	2.208	31	426
April	20.847	14.894	5.953	19.014	1.833	30	406
Mai	19.289	14.149	5.140	17.626	1.663	31	422
Juni	14.955	11.036	3.919	13.832	1.123	30	410
Juli	8.905	7.131	1.774	8.269	636	22	300
August	20.710	15.609	5.101	18.493	2.217	31	426
September	16.069	11.790	4.279	15.109	960	30	412
Oktober	25.006	18.309	6.697	22.500	2.506	31	422
November	25.316	17.777	7.539	23.639	1.677	30	412
Dezember	22.123	15.049	7.074	20.417	1.706	29	392
<b>Gesamt</b>	<b>267.164</b>	<b>193.764</b>	<b>73.400</b>	<b>244.347</b>	<b>22.817</b>	<b>354</b>	<b>4.834</b>
Jahr 2005	277.654	202.913	74.641	254.973	22.681	354	4.878
Jahr 2004	300.940	222.476	78.464	276.322	24.618	355	4.846
Jahr 2003	294.442	214.441	80.001	269.322	25.120	354	4.826
Jahr 2002	321.159	236.703	84.456	290.734	30.425	343	4.684
Jahr 2001	358.545	264.196	95.349	320.973	37.572	352	4.798

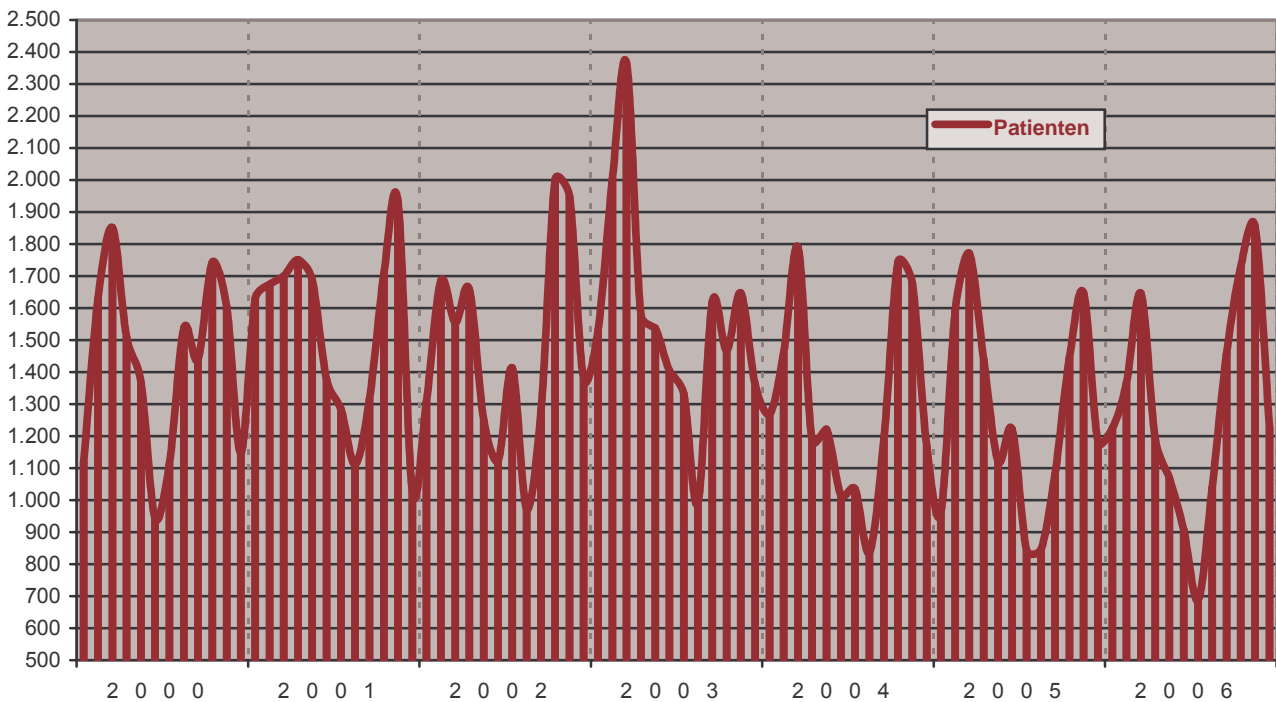


(Quelle : Solepark Schönebeck / Bad Salzelmen)

## • Lindenbad

Bei den nachfolgenden Angaben wird ein Überblick über die Anzahl der Patienten sowie Zahl der Therapien in der Physiotherapie sowie der Inhalation aufgeführt.

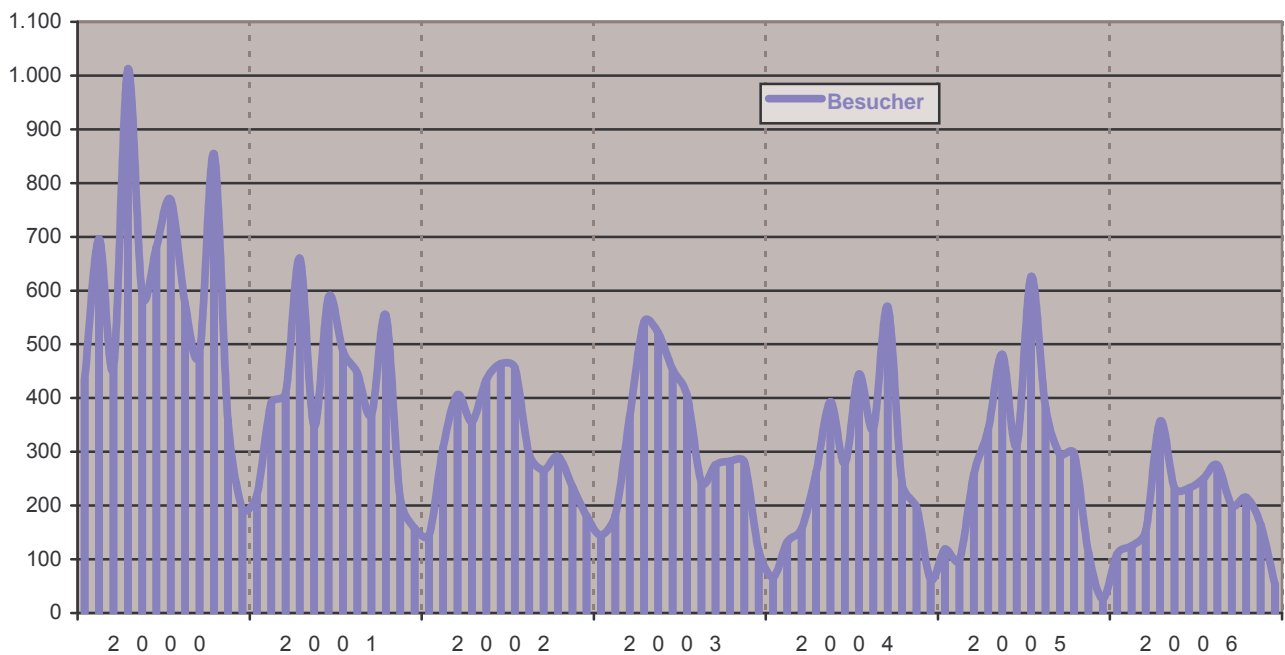
	Patienten				Therapien			
	2003	2004	2005	2006	2003	2004	2005	2006
Januar	1.530	1.269	959	1.225	1.816	1.752	1.368	1.801
Februar	2.003	1.459	1.592	1.365	2.391	1.973	2.232	2.036
März	2.365	1.789	1.771	1.646	3.308	1.651	2.802	3.167
April	1.578	1.183	1.439	1.191	2.757	1.709	2.519	2.114
Mai	1.537	1.221	1.122	1.069	2.336	1.794	2.098	1.857
Juni	1.405	1.015	1.220	907	2.075	1.558	2.288	1.866
Juli	1.332	1.035	843	688	2.038	1.649	1.253	1.331
August	990	837	846	1.040	1.583	1.272	1.437	1.774
September	1.619	1.188	1.082	1.459	2.470	1.859	2.271	2.876
Oktober	1.468	1.743	1.446	1.727	2.042	2.517	2.378	2.786
November	1.647	1.678	1.647	1.853	2.519	2.535	2.594	2.947
Dezember	1.361	1.168	1.182	1.227	2.026	1.648	1.737	1.688
Gesamt	18.835	15.585	15.249	15.510	27.361	22.940	24.975	26.243



(Quelle : Solepark Schönebeck / Bad Salzelmen)

## • Kunsthof

	Besucher						Öffnungszeiten					
	Erwachsene			Kinder			Tage			Stunden		
	2004	2005	2006	2004	2005	2006	2004	2005	2006	2004	2005	2006
Januar	63	110	102	4	9	8	11	11	10	64	67	57
Februar	119	79	109	13	20	16	9	8	8	55	52	48
März	149	238	132	8	20	20	8	10	8	48	60	48
April	236	313	310	25	29	47	30	30	30	162	158	162
Mai	359	337	193	34	144	39	31	31	31	167	165	163
Juni	249	274	209	20	38	23	30	30	30	158	158	160
Juli	401	526	233	43	100	17	31	31	31	163	165	165
August	325	304	247	18	79	28	31	31	31	165	163	163
September	562	242	194	8	52	7	30	30	30	166	158	158
Oktober	202	252	192	39	46	23	10	11	11	60	65	65
November	184	95	164	13	18	1	8	8	8	48	48	48
Dezember	58	27	46	5	0	7	7	11	8	40	52	45
Gesamt	2.907	2.797	2.131	230	555	236	236	242	236	1.296	1.311	1.282

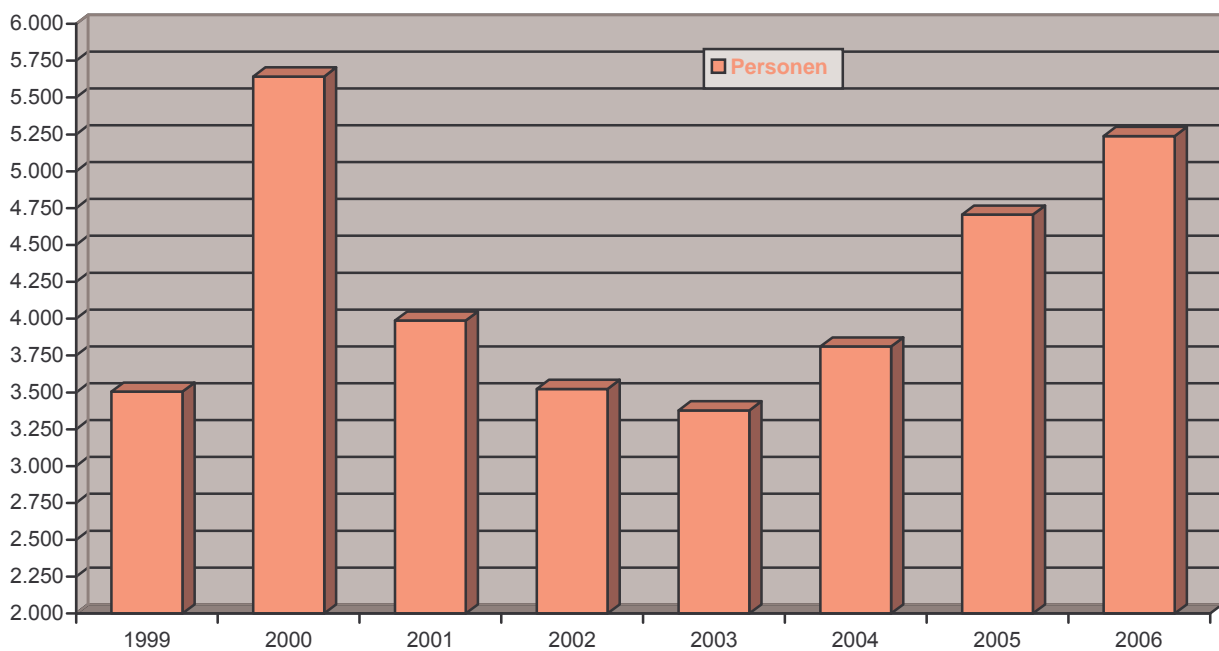


(Quelle : Solepark Schönebeck / Bad Salzelmen)

## • Führungen des Soleparkes

Die unten aufgeführten Zahl von Führungen sind in erster Linie Führungen durch den Kurpark, durch den Kunsthof oder durch Bad Salzelmen.

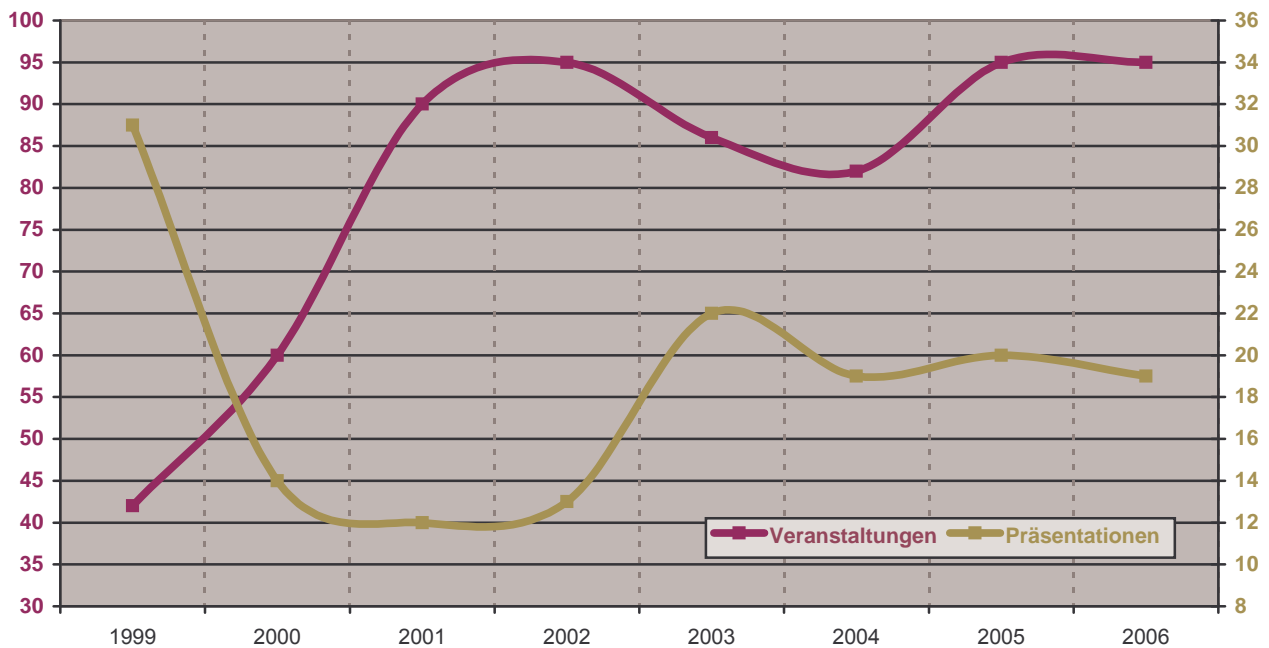
	Führungen					Personen				
	2002	2003	2004	2005	2006	2002	2003	2004	2005	2006
Januar	6	3	6	11	4	135	55	103	304	142
Februar	14	9	6	9	5	252	140	74	144	199
März	6	9	10	13	13	126	166	145	378	173
April	9	25	13	28	28	175	454	236	506	520
Mai	33	29	27	31	51	659	520	518	687	802
Juni	32	32	37	29	39	603	538	582	354	560
Juli	11	13	24	33	40	165	308	412	525	557
August	9	11	13	17	32	201	140	311	289	261
September	29	18	33	34	42	553	471	639	719	674
Oktober	11	17	21	14	20	204	315	432	439	378
November	14	9	9	15	20	207	114	107	224	564
Dezember	16	8	8	10	17	243	157	251	137	347
Gesamt	190	183	207	244	311	3.523	3.378	3.811	4.706	5.238



(Quelle : Solepark Schönebeck / Bad Salzelmen)

## • Präsentationen und Veranstaltungen des Soleparkes

	Veranstaltung					Präsentationen				
	2002	2003	2004	2005	2006	2002	2003	2004	2005	2006
Januar	8	3	3	5	1	2	3	0	2	3
Februar	6	3	5	4	3	0	2	2	1	1
März	6	4	5	7	3	2	2	2	2	2
April	7	13	7	5	7	2	3	1	2	2
Mai	9	15	13	12	13	0	4	2	0	2
Juni	9	11	12	10	10	1	1	2	4	1
Juli	13	8	8	14	12	1	2	1	1	1
August	7	8	6	10	7	2	1	2	1	0
September	12	10	11	10	14	1	1	0	2	2
Oktober	12	4	5	5	9	0	0	4	2	2
November	7	5	5	9	8	1	2	3	3	3
Dezember	5	2	2	4	8	1	1	2	0	0
Gesamt	101	86	82	95	95	13	22	19	20	19



(Quelle : Solepark Schönebeck / Bad Salzelmen)



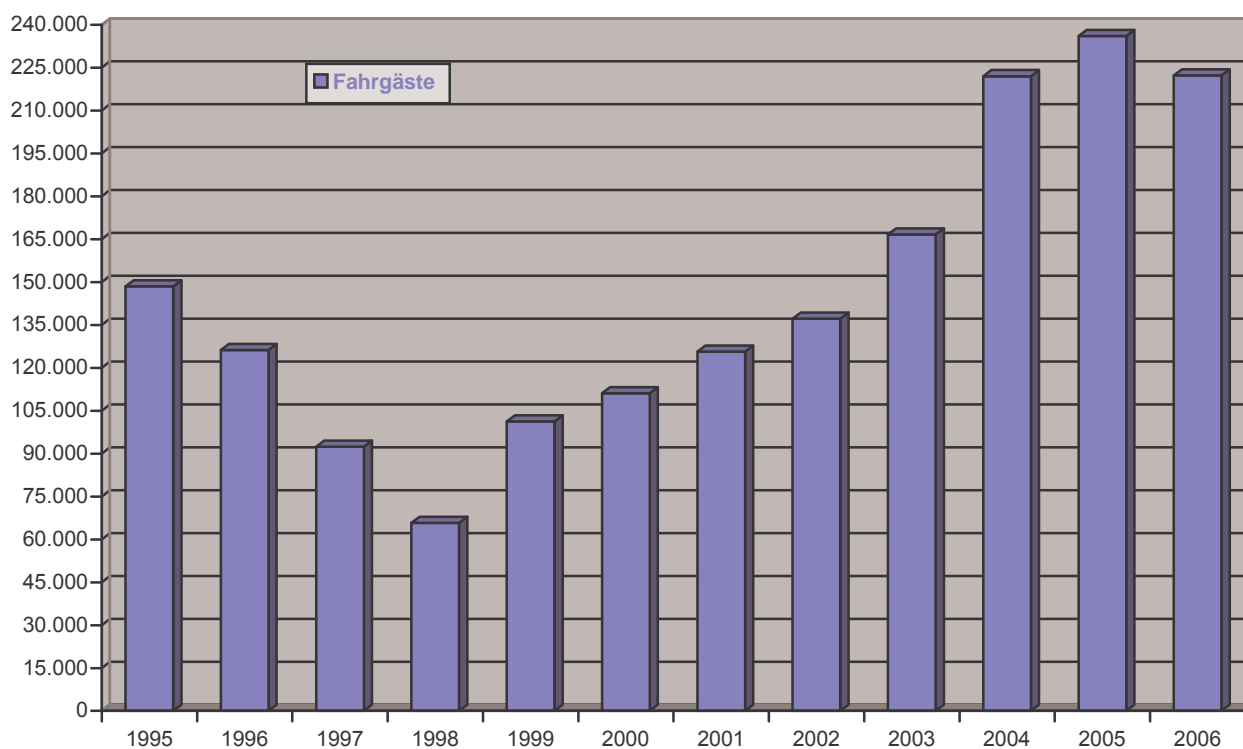
# Öffentlicher Personennahverkehr

## • Buslinien

In den folgenden Angaben sind die beförderten Personen gesamt und davon die Schüler aufgeführt.

2006	I. Quartal	II. Quartal	III. Quartal	IV. Quartal
Fahrgäste	53.472	65.551	43.205	60.012
davon Schüler	50.396	62.663	40.293	57.006

	2005	2004	2003	2002	2001	2000	1999
Fahrgäste	236.044	222.004	166.624	137.222	125.622	111.123	101.244
davon Schüler	225.571	210.369	149.214	116.210	102.528	83.473	56.038



(Quelle : Buslinien GmbH)