

Standort

Location

Ansiedlung

Settlement

Lebensqualität

Quality Of Life



Schönebeck
eine Stadt an der Elbe

Im mitteldeutschen Wirtschaftsraum Magdeburg-Halle-Leipzig gelegen, nur 15 km von der Landeshauptstadt Sachsen-Anhalts Magdeburg entfernt, liegt Schönebeck an der Elbe, eine Stadt mit 33.000 Einwohnern.

Das Einzugsgebiet im Umkreis von 100 km umfasst ein Potenzial von ca. 4,6 Millionen Einwohnern. Die Nähe zur Landeshauptstadt Magdeburg mit ihrem vorhandenen Netz von Hochschulen, Forschungs- und Technologiezentren eröffnet für Ihre Unternehmensentwicklung mögliche Synergieeffekte. Auf kurzem Weg können in Magdeburg alle für Ihr Ansiedlungsvorhaben wichtigen Entscheidungsträger aus Verwaltung, Politik und Wirtschaft erreicht werden. Eine hervorragende Verkehrsanbindung ist ein weiterer Pluspunkt, der für Schönebeck als Wirtschaftsstandort spricht.

Die unmittelbare Nähe zur Elbe mit ihrer malerischen Auenlandschaft, das östlich der Elbe gelegene Seen- und Waldgebiet und das Soleheilbad Bad Salzelmen bieten zahlreiche Möglichkeiten zur Freizeitgestaltung mit einem hohen Erholungswert.



Standort und Verkehrsanbindung

Straße

Schönebeck befindet sich unmittelbar an der A14 Dresden-Leipzig-Halle-Magdeburg. Die Ost-Westachse A2 Berlin-Hannover-Ruhrgebiet ist über das Magdeburger Kreuz auf kurzem Weg schnell erreichbar.

Wasser

Der Schönebecker Elbhafen ist direkt mit dem Wasserstraßenkreuz Magdeburg (Mittellandkanal/Elbe-Havel-Kanal) verbunden und besitzt modernste Umschlagtechnik mit Verbindung zum Schienennetz der DB.

Schiene

Über ein Schnellbahnsystem wird in kürzester Zeit der Bahnknotenpunkt Magdeburg erreicht (IC- und ICE-Liniennetz). Direkte Eisenbahnverbindungen führen nach Halle und Leipzig.

Luftverkehr

Nationale wie internationale Destinationen sind von Schönebeck aus kein Problem. Mit Leipzig-Halle, Berlin und Hannover liegen gleich 3 Großflughäfen in gut erreichbarer Nähe. Der Flugplatz Magdeburg und der Sportflugplatz Zackmünde sind für Individualflüge nutzbar.



Ihre Partner für / Your partner for:

Wasser-, Strom-, Wärmeversorgung / Water, electricity, heat:
Stadtwerke Schönebeck GmbH • www.stadtwerke-schoenebeck.de

Gasversorgung / Gas supply:
Erdgas Mittelsachsen GmbH • www.e-ms.de

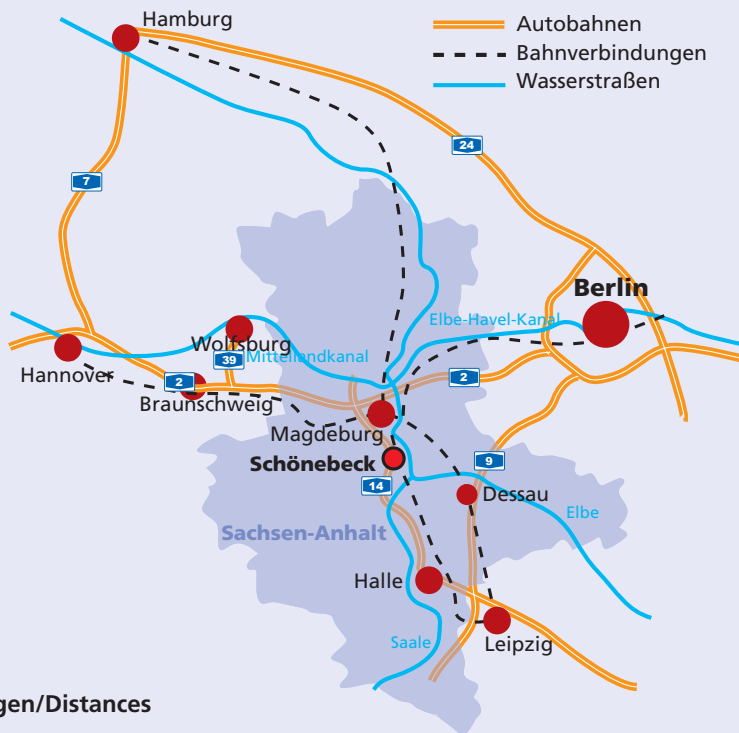
Abwasserentsorgung / Waste water disposal:
Abwasserentsorgung Schönebeck GmbH • www.absgmbhsbk.de

Location and transport links

Situated in the central German economic area of Magdeburg-Halle-Leipzig, just 15 km from Magdeburg, state capital of Saxony-Anhalt, Schönebeck, a town of 33,000, lies on the river Elbe. The catchment area in a radius of 100 km comprises a potential of approximately 4.6 million inhabitants. The proximity to the state capital Magdeburg and its network of universities, research and technology centres represents possible synergy effects for your corporate development. In Magdeburg there is a concentration of bodies and institutions from the fields of administration, politics and business - the decision makers in the process of locating your company. Excellent transport connections are a further aspect in favour of Schönebeck as a business location.



The direct proximity to the Elbe with its picturesque meadow landscapes, the lake and forest area to the east of the Elbe and the brine spa at Bad Salzungen offer numerous opportunities for leisure activities and relaxation.



Entfernungen/Distances

Autobahn A 14 Abfahrt / exit Schönebeck	2 km
Industriehafen / industrial port Frohse	4 km
Flughafen / airport Leipzig-Halle	100 km
Flugplatz / airfield Magdeburg	15 km
Berlin	150 km
Hannover / Hanover	180 km

Road

Schönebeck is located directly on the A14 Dresden-Leipzig-Halle-Magdeburg motorway. The east-west motorway axis A2 Berlin-Hanover-Ruhr Area can be reached quickly via the Magdeburger Kreuz intersection.

Water

The Schönebecker Elbhafen (river port) is directly connected to the waterway junction Magdeburg (Mittelland canal/Elbe-Havel canal) and is equipped with the latest loading and unloading facilities, linked to the rail network of the Deutsche Bahn.

Rail

An urban railway system provides a fast connection to the railway hub Magdeburg (IC and ICE network). Direct rail connections lead to Halle and Leipzig.

Air

Both national and international destinations are no problem from Schönebeck. With Leipzig-Halle, Berlin and Hanover, there are 3 major airports within easy travelling distance. The airfield at Magdeburg and the sport airfield at Zackmünde can be used for individual flights.

Wirtschaftsstruktur

Unter Nutzung der Chancen des in den 90-er Jahren begonnen wirtschaftlichen Umstrukturierungsprozesses ist es am Standort Schönebeck an der Elbe gelungen, durch die Umsetzung eines gezielten wirtschaftsfördernden Investitionsprogramms attraktive Standortbedingungen für Industrie- und Gewerbeansiedlungen zu schaffen.

In den fünf neu errichteten Gewerbegebieten entstanden durch Firmenneuanmeldungen und Erweiterungen in den letzten 10 Jahren über 1000 neue Arbeitsplätze. Die Unternehmenspalette reicht vom bodenständigen Gewerbe, Handwerks- und Dienstleistungsunternehmen, über High-Tech-Unternehmen und Druckereibetriebe bis zu Unternehmen der Elektronikbranche sowie des Fahrzeugbaus.

Eine Vielzahl von Wirtschaftszweigen sind vertreten, darunter marktführende Unternehmen wie ThyssenKrupp Presta SteerTech GmbH, BMB Steering Innovation GmbH, RECTICEL Automobilsysteme GmbH sowie das Traditionsunternehmen Schirm GmbH Division Hermania, das seit 1892 am Standort tätig ist. Durch die Nähe zu den Automobilstandorten Leipzig und Wolfsburg entwickelt sich die Automobilzulieferindustrie am Standort Schönebeck besonders zukunfts-trächtig.

Einen weiteren Schwerpunkt bildet der Bereich der Medizin- und Gesundheitstechnologie. Dazu hat sich im Schönebecker Stadtteil Bad Salzelmen das Innovations- und Gründerzentrum „INNO-LIFE“ neu etabliert, das noch über freie Kapazitäten verfügt.



Bereits am Standort ansässig/ Already present on the site:

Ambulanz Mobile GmbH & Co KG
www.ambulanzmobile.de

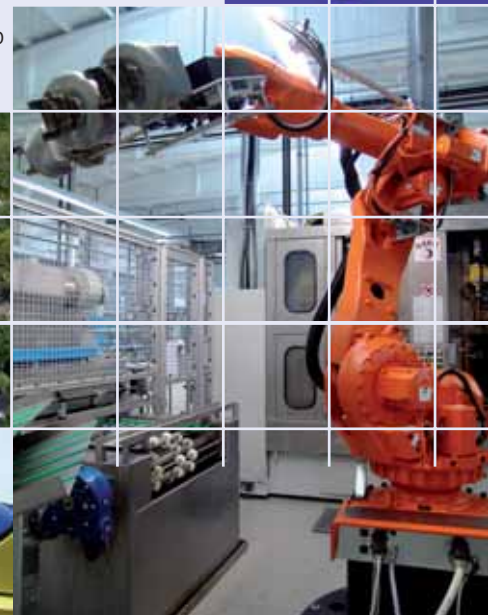
Lapua GmbH Schönebeck
www.skmunion.de

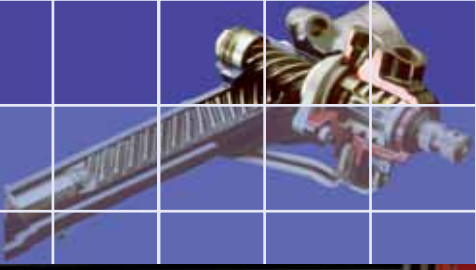
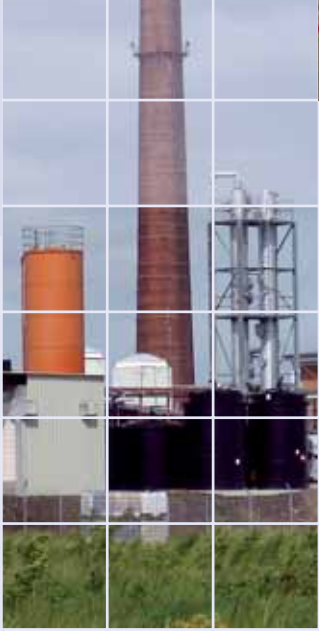
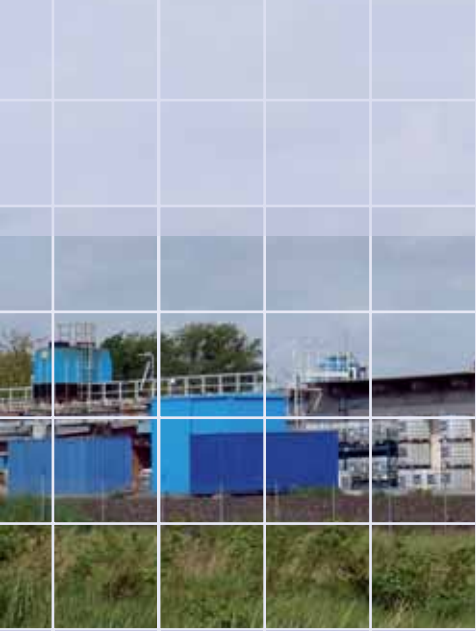
RECTICEL Automobilsysteme GmbH
www.recticel.com

ThyssenKrupp Presta SteerTech OHG Düsseldorf
www.thyssenkrupp-presta.com

BMB Steering Innovation GmbH
www.bmb-steering-innovation.de

Schirm GmbH Division Hermania
www.de.schirm.de/gruppe/hermania.asp





WELTRAD



Utilising the opportunities opened up by the process of economic restructuring begun in the 1990s, Schönebeck has managed to implement a specific business-promoting investment programme in order to create attractive local conditions for the relocation of industrial and commercial companies to the area. In the 5 newly created industrial estates, the arrival of new companies and expansion of existing ones has led to the creation of over 1,000 new jobs over the past ten years. The range of companies extends from commercial, trading and service companies to high-tech enterprises and printing works to companies in the fields of electronics and vehicle manufacturing.

Economic structure

Many sectors of business are represented, including market-leading companies such as ThyssenKrupp Presta SteerTec GmbH, BMB Steering Innovation GmbH, RECTICEL Automobilsysteme GmbH and the venerable firm of Schirm GmbH Division Hermania, which has been present on the site since 1892. The proximity to the vehicle manufacturing cities of Leipzig und Wolfsburg has resulted in a particularly promising development for the car parts industry in Schönebeck. A further focal point is the field of medical and health technology. Additionally, the Schönebeck district of Bad Salzelmen has seen the establishment of the innovation and start-up centre "INNO-LIFE", where capacity is still available.

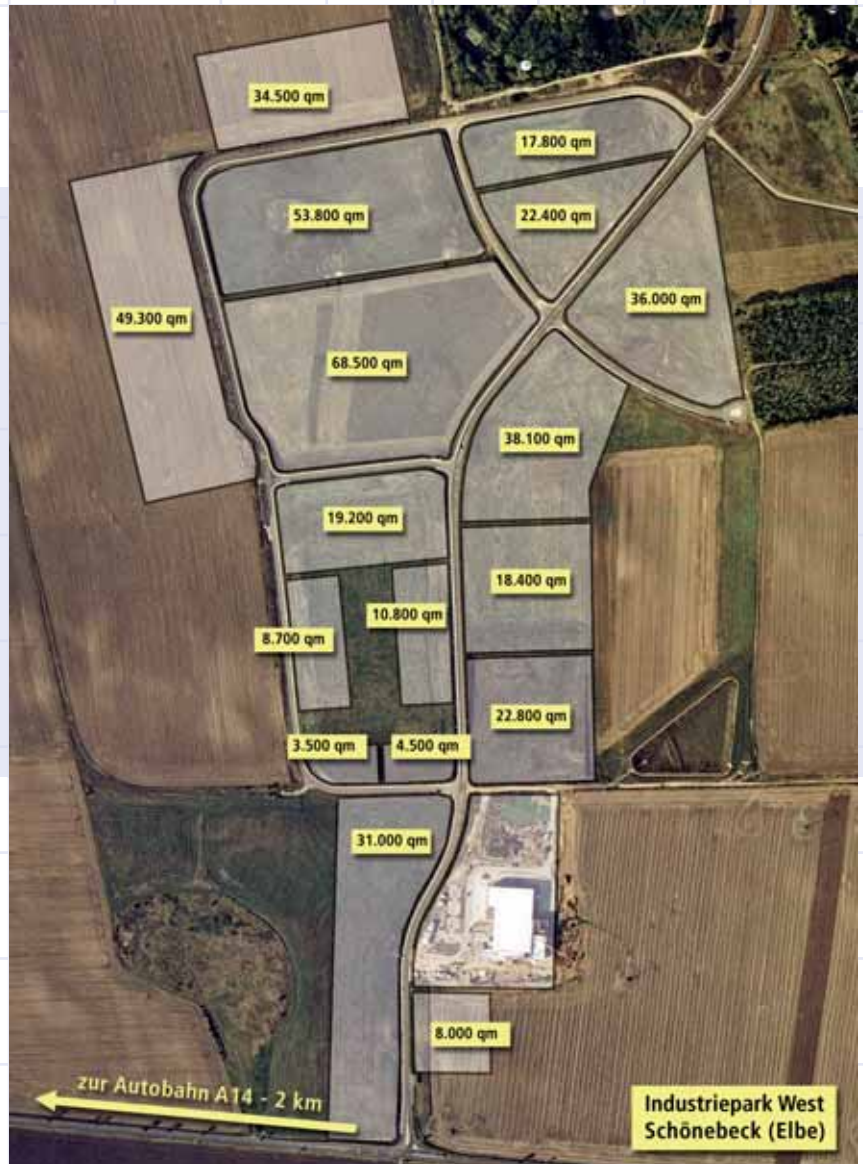
Industrie- und Gewerbeflächen

Direkt an der Autobahn BAB 14 liegt der neu erschlossene „Industriepark West“, der die Stadt Schönebeck in die Lage versetzt, schnell, individuell und nachfrageorientiert Gewerbeflächen zu attraktiven Grundstückspreisen für Neuan siedlungen und Betriebserweiterungen bereitzustellen. Auf dem ca. 50 ha großen Areal stehen Ansiedlungsflächen in bedarfsgerechter Größe zur Verfügung. Die Flächen sind voll erschlossen, günstig im Preis und werden direkt durch die Stadt Schönebeck vermarktet.

Für ein Engagement in Schönebeck können für die Finanzierung von Investitionen attraktive Fördermittelprogramme in Anspruch genommen werden. Unternehmen der Metallverarbeitung, der Automobilzuliefererindustrie, der chemischen Industrie und des Dienstleistungsgewerbes sind hier bereits präsent. Ob Existenzgründer oder bestehende Unternehmen, wir stehen Ihnen unbürokratisch als kompetenter Partner bei Ihrer Ansiedlung zur Seite und betreuen Sie auch danach weiter. Über eine persönliche Kontaktaufnahme würden wir uns freuen. Sie erreichen uns unter der folgenden Anschrift:

Stadt Schönebeck (Elbe)
Amt für
Wirtschaftsförderung und Tourismus
Breiteweg 11, 39218 Schönebeck (Elbe)
Telefon: (03928) 71 05 04
Telefax: (03928) 71 07 99
e-mail: wifoe@schoenebeck-elbe.de

Weitere Informationen:
www.schoenebeck-elbe.de
www.industriepark-west.de

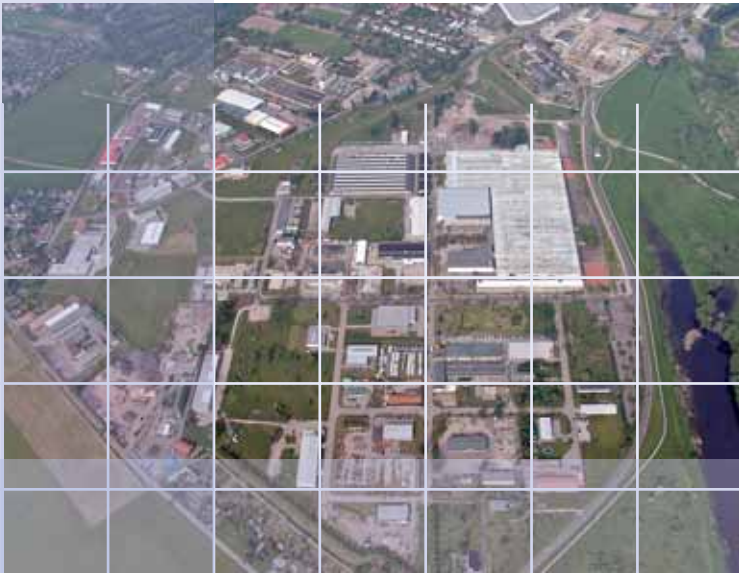


(Stand 2006)

Standortcharakteristik Neuaufschlußfläche Industriepark West

- Kaufpreis: 10,00 € / m²
- Eigentumsverhältnisse: Kommune
- Gesamtfläche: ca. 500.000 m²
- Planungsrecht: Bebauungsplan Nummer 14
- Einstufung: Industriegebiet
- Höhe der baulichen Anlagen – generell: 20 m
- Entfernung zur Wohnbebauung: 1000 m





Directly situated on the Autobahn BAB 14 is the newly-developed industrial park West, which provides the town of Schönebeck with the capability of offering prompt, individual and needs-oriented commercial space at attractive land prices for initial location and expansion. On the approximately 50 ha site are plots in practical sizes. The sites are fully developed, reasonably priced and marketed directly by the town of Schönebeck.

The choice of Schönebeck may enable attractive subsidy programmes to be accessed for the financing of investments. Companies in the metalworking, car parts, chemical and service sectors have already established themselves at this location.

Whether a start-up or an existing company, we are there for you as an unbu-reaucratic and capable partner for your move, as well as afterwards.

Industrial and commercial sites



Site characteristics new area Industriepark West

- Purchasing price: € 10,00 / m²
- Ownership situation: Municipality
- Total area: approx. 500,000 m²
- Planning law: Development plan Number 14
- Classification: Industrial estate
- Height of structures – general: 20 m
- Distance to residential housing: 1000 m

We would be delighted if you were to contact us personally. We can be contacted at the following address:

Stadt Schönebeck (Elbe)
 Amt für
 Wirtschaftsförderung und Tourismus
 Breiteweg 11, D-39218 Schönebeck (Elbe)
 Telephone: +49 (0)3928 71 05 04
 Fax: +49 (0)3928 71 07 99
 e-mail: wifoe@schoenebeck-elbe.de

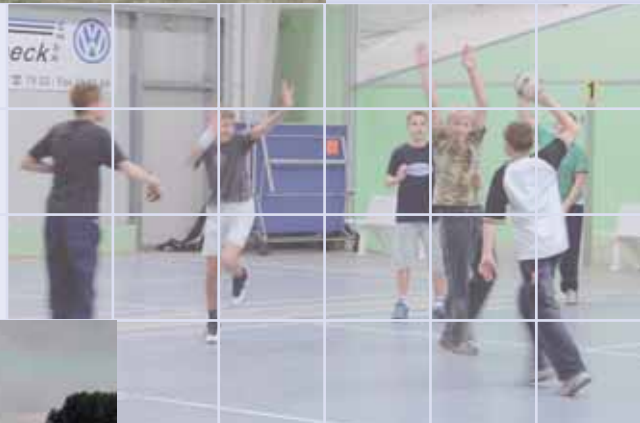
Further information:

www.schoenebeck-elbe.de
www.industriepark-west.de

Bildung und Ausbildung

Bildung ist ein Standortfaktor der Zukunft. Die Nähe zu den Hochschulen und Universitäten in Magdeburg, Köthen, Halle, Leipzig und Berlin sowie die in Schönebeck vor Ort ansässigen Bildungseinrichtungen bilden eine gute Ausgangsposition für qualifizierte und motivierte Arbeitskräfte.

Neben einem kompletten Schulangebot mit Gymnasium und einem Berufsschulzentrum mit 2000 Ausbildungsplätzen sind gleichfalls private Bildungsträger in Schönebeck tätig. Diese bieten berufs- und unternehmensbezogene Spezialschulungen für Privatpersonen, Firmen, Behörden und Institutionen an. Krippen- und Kindergartenplätze sind in Schönebeck ausreichend vorhanden. Die Kindereinrichtungen arbeiten nach verschiedenen Erziehungskonzepten, so dass jedes Kind individuell gefördert werden kann.



Volkshochschule:
www.kvhs-schoenebeck.s-w-k.com

Musikschule:
www.kreismusikschule-sbk.de

Berufsschulzentrum:
www.bsz-sbk.de

Otto-von-Guericke-Universität Magdeburg:
www.uni-magdeburg.de



Education and training

Education is a location factor of the future. The proximity to colleges and universities in Magdeburg, Köthen, Halle, Leipzig and Berlin, together with the educational establishments in Schönebeck, represent a positive starting point for a qualified and motivated workforce. In addition to a complete range of schools, with grammar school and a vocational schooling centre with 2,000 training places, private educational establishments are also active in Schönebeck. These offer special vocation and corporate-related training for private individuals, companies, authorities and institutions. Creche and kindergarten spaces are also sufficiently present in Schönebeck. The childcare establishments operate according to a variety of educational methods, thus making it possible to provide the correct attention to each child.

- Grundschulen / Primary schools ✓
- Hauptschulen / Secondary schools ✓
- Realschulen / Comprehensive schools ✓
- Freie Schule / Independent school ✓
- Ganztagsschule / All-day school ✓
- Gymnasium / Grammar school ✓
- Berufsschule / Vocational school ✓
- Kinderkrippen / Creches ✓
- Kindergärten / Kindergartens ✓
- Musikschule / Music school ✓
- Volkshochschule / evening school ✓
- Schwimmhalle / Swimming pool ✓





Leben und Erholen

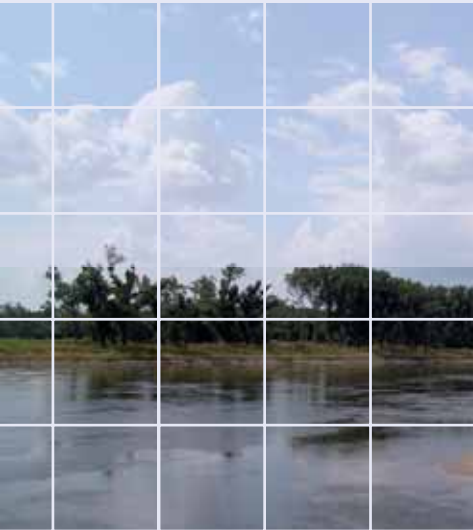
Das kulturelle Leben in und um Schönebeck ist bunt und facettenreich. Konzert- und Veranstaltungsreihen, traditionelle Feste, Ausstellungen und Kleinkunst-abende gehören ebenso zum Angebot, wie auch zahlreiche Möglichkeiten, aktiv Sport zu treiben. Ein reges Vereinsleben eröffnet eine breite Basis für jedermann, unabhängig ob jung oder alt, seine persönliche Freizeitbeschäftigung zu finden. Fußball, Schwimmen, Tennis, Reiten, Tontaubenschießen, Walken im Kurpark, selbst Segelflugsport ist möglich. Eine wahre Oase der Entspannung und des Wohlfühlens gibt es in Bad Salzelmen, einem Stadtteil von Schönebeck, zu erleben. Dort befindet sich das älteste Soleheilbad Deutschlands, das mit seinen gepflegten, großzügig angelegten Kuranlagen im historischen Ambiente zum Relaxen einlädt. Das modernisierte Kurmittelhaus „Lindenbad“, ein Beispiel alter restaurierter Bäderarchitektur, bietet ein breites Spektrum an Kur- und Wellnessanwendungen. Wie entspannend ein Bad in warmer Sole wirkt, können Besucher des Solequellbades an Körper und Seele erfahren. Darüber hinaus lädt das östlich der Elbe gelegene Seen- und Waldgebiet zum Baden, Tauchen, Radfahren, zu Camping und Naturerleben ein. In einer intakten Natur, wo sich Angler, Elbebiber und Eisvogel friedlich ihr Revier teilen, kann man so richtig vom Alltag ausspannen.

Bevölkerung: 33.500 Einwohner
 Fläche: 5835 Hektar
 Einwohnerdichte: 6 Einwohner / Hektar
 Erwerbstätigenquote: 46,7 %
 Kaufkraft: 25.278,00 €
 (Stand 2006)



A place for living and relaxing

The cultural life in and around Schönebeck is colourful and varied. Concerts and events, traditional festivals, exhibitions and art evenings are all on offer, as well as numerous opportunities to participate in active sports. Numerous clubs provide opportunities for people of all ages to find their own personal leisure activity. Football, swimming, tennis, riding, clay pigeon shooting, walking in the Kurpark, even sailing is possible. A true oasis of relaxation and wellness can be found at Bad Salzelmen, a district of Schönebeck. This is the home of the oldest brine baths in Germany, which, with its carefully maintained, spacious spa grounds, is ideal for relaxation in a historic surrounding. The modernised spa building Lindenbad, a prime example of modernised spa architecture, offers a broad spectrum of spa and wellness treatments. Visitors to the spa can feel the beneficial effects of a warm brine bath on their body and soul. In addition, the lake and forest district to the east of the river Elbe is ideal for bathing, diving, cycling, camping and enjoying nature. The landscape is an intact one, and one in which anglers, Elbe beavers and kingfishers co-exist peacefully, a place to relax and take a break.



Population: 33,500 inhabitants
Surface area: 5835 hectares
Population density: 6 inhabitants / hectare
Employment quota: 46,7 %
Purchasing power: € 25.278,00

In Schönebeck / Bad Salzelmen entstand in einem restaurierten alten Kurhaus in klassizistischer Bäderarchitektur mit modernem Anbau ein Innovations- und Gründerzentrum für Gesundheitswirtschaft. Umrahmt wird das Gebäude mit seinen anspruchsvollen Büro- und Geschäftsräumen, sowie einem gründerzeitlichen Auditorium vom einzigartigen Ambiente des Kurpark-Areals. Darüber hinaus begründen folgende Fakten seine hervorragende logistische Lage:

Entfernung zur Anschlußstelle A 14

(Dresden, A9 Frankfurt, München)..... 4 km

Entfernung zum AB-Kreuz Magdeburg

A2 Berlin, Hannover 25 km

Entfernung zur Landeshauptstadt

mit Flugplatz für Sport- und kleine Privatmaschinen 20 km

Fahrzeit zum Flugplatz Leipzig-Halle ca. 1 h

Fahrzeit nach Hannover oder Berlin ca. 2 h

Entfernung zur S-Bahn-Station (nach Magdeburg) ca. 250 m

Innovations- und Gründerzentrum



INNO-LIFE

Gesundheitsorientierte Wirtschaft

INNO-LIFE bietet:

Serviceleistungen, Existenzgründerförderung, Büro-, Tagungs- und Gewerberäume

- **Größe der Mieteinheiten** für Büro-, Gewerbe- und Laborflächen zwischen 20 und 120 qm
- **Nettomietpreis** je nach Lage bis 7,- Euro/qm
- **Auditorium** für Konferenzen, Präsentationen, Tagungen bis zu 150 Personen (Video-Conferencing)
Vermittlung von Komplettservice und Übernachtung
- **Gesamtvermietbare Fläche** im Alt- und Neubau ca. 4.400 qm mit moderner Infrastruktur

Für informative Gespräche stehen wir Ihnen gern zur Verfügung.

IGZ – Innovations- und Gründerzentrum Schönebeck GmbH
Geschäftsführung: Dr. Bernd König, Hans Weber

Badepark 3 • 39218 Schönebeck
Tel.: (0 39 28) 7 69 89 15 • Fax: (0 39 28) 7 69 89 18
E-Mail: gf@igz-sbk.de

Weitere Informationen im Internet: www.inno-life.de

Impressum:

Herausgeber: Stadt Schönebeck (Elbe) • Amt für Wirtschaftsförderung und Tourismus
Breiteweg 11, 39218 Schönebeck (Elbe)
Telefon: (03928) 71 05 04 • Telefax: (03928) 71 07 99 • e-Mail: wifoe@schoenebeck-elbe.de
Internet: www.schoenebeck-elbe.de