

Büro/Praxis großzügig geschnitten direkt an der Elbe



Grabenstraße 9-11

39218 Schönbeck

Miet-/Kaufobjekt: Miete
Büro-/Praxisfläche: 380,27 m²
Miete pro m²: 3,65 EUR

Scout-ID: 150940053



BG Immobilien-Verwaltungs GmbH

Ihr Ansprechpartner:

BG-Immobilien-Verwaltungs GmbH

Herr Sebastian Schreiber

E-Mail: schreiber@bgi-verwaltung.de

Tel: +49 341 46224013

Fax: +49 341 46224018

Web: <http://www.bgi-verwaltung.de>

Nebenkosten:	2,40 EUR pro Monat oder pro m ² (entsprechend der Angabe bei der Miete)
Verfügbar ab:	sofort
Mietdauer:	langfristig
Fußweg zu öffentl. Verkehrsmitteln:	4 Min.
Fahrzeit zum nächsten Hauptbahnhof:	10 Min.
Fahrzeit zur nächsten BAB:	10 Min.
Fahrzeit zum nächsten Flughafen:	35 Min.
Objektart:	Büroetage
Baujahr:	1994
Objektzustand:	Nach Vereinbarung
Letzte Modernisierung/ Sanierung:	2022
Etage(n):	3
Preis pro Parkfläche:	15,00 EUR
Heizungsart:	Zentralheizung
Wesentliche Energieträger:	Gas
Personenaufzug:	Ja
Barrierefrei:	Ja

Büro/Praxis großzügig geschnitten direkt an der Elbe



Grabenstraße 9-11

39218 Schönbeck

Miet-/Kaufobjekt:	Miete
Büro-/Praxisfläche:	380,27 m ²
Miete pro m ² :	3,65 EUR

Objektbeschreibung:

Das direkt an den Elbauen gelegene moderne 5-geschossige Geschäftshaus bietet optimale Voraussetzungen für die geschäftliche Nutzung. Die Flächen überzeugen durch großzügige, gut geschnittene und helle Räume. Im Objekt befinden sich ca. 1.300 m² ebenerdige Büro- und Praxisflächen. Die Büro- und Praxisflächen in den Obergeschossen können individuell gestaltet werden. Alle Geschosse sind durch Aufzüge verbunden – ein Vorteil nicht nur für ältere Mieter, sondern auch für die Besucher von Arztpraxen.

Auf und neben dem hauseigenen Grundstück befinden sich ausreichende Außenstellplätze. Bahnhof, Busbahnhof, Einkaufsmöglichkeiten und Postamt sind nur wenige Gehminuten entfernt.

Ausstattung:

Ausstattung nach Vereinbarung

Hausmeister täglich vor Ort
Pflege und Winterdienst inklusive
Gesamte Haustechnik mit Wartungsverträgen inklusive
Breitbandanbindung
RWA-Anlagen
Zwei Personenaufzüge (Barrierefrei)
Hauseigene Parkplätze
Sonnenschutzanlage elektrisch

Lage:

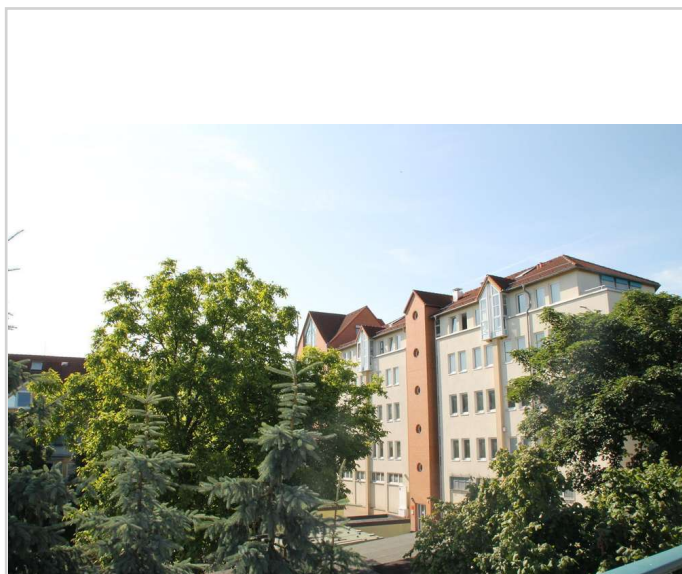
Das Objekt liegt zwischen der Bundesstraße 246a und der Elbe in unmittelbarer Nähe des Marktplatzes. Von der Bundesstraße 246a erreichen Sie die A14 (Dresden-Leipzig-Halle-Magdeburg) in wenigen Minuten. Die A14 verbindet Sie auch mit der Ost-West-Achse A2 (Berlin-Hannover-Ruhrgebiet) in kurzer Zeit. Das Objekt liegt im Zentrum von Schönbeck, in unmittelbarer Nähe des Marktplatzes, direkt an der Bundesstraße 246a, die als Hauptdurchgangsstraße mitten durch die Stadt verläuft und direkt am Objekt über die einzige Elbbrücke der Stadt führt. Die Anlegestelle der Passagierschiffahrt liegt nur 5 Minuten fußläufig entfernt.

Sonstiges:

Provisionsfrei direkt vom Eigentümer.

Wir helfen Ihnen gerne beim Umbau.

Wenn Sie Interesse an der Anmietung von Gewerbeflächen in Schönbeck, Magdeburg oder auch Leipzig haben, können Sie sich gern mit uns in Verbindung setzen.



Elbtor (1)



Elbtor (2)

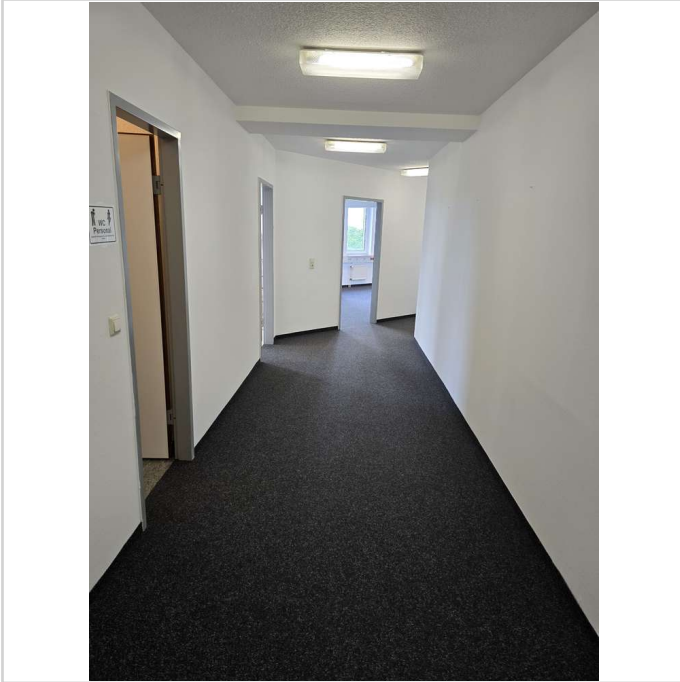
Büro/Praxis großzügig geschnitten direkt an der Elbe



Grabenstraße 9-11

39218 Schönbeck

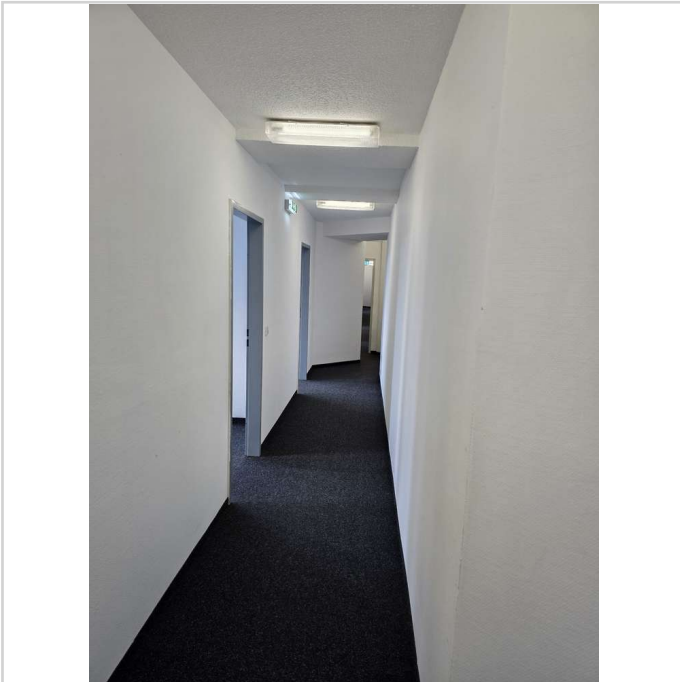
Miet-/Kaufobjekt: Miete
Büro-/Praxisfläche: 380,27 m²
Miete pro m²: 3,65 EUR



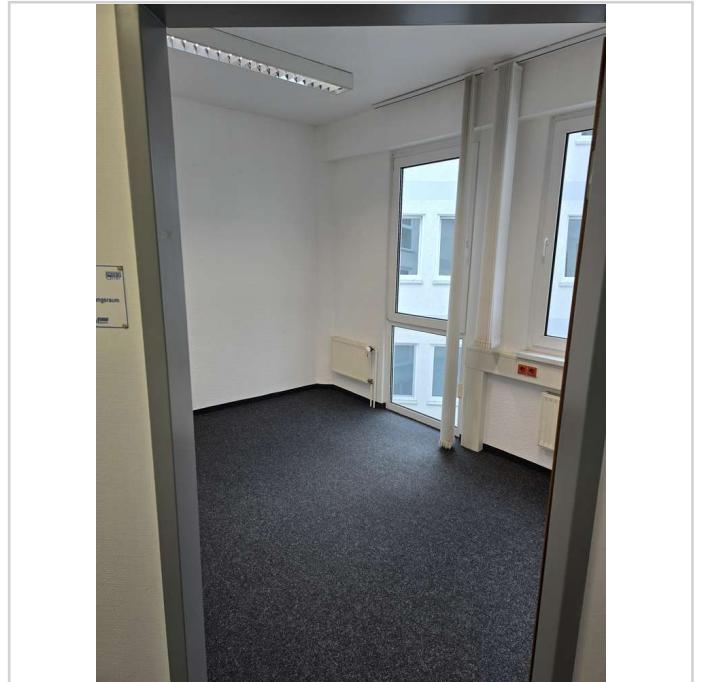
20240604_095512



20240604_095549



20240604_095603



20240604_095611

Büro/Praxis großzügig geschnitten direkt an der Elbe



Grabenstraße 9-11

39218 Schönbeck

Miet-/Kaufobjekt: Miete
Büro-/Praxisfläche: 380,27 m²
Miete pro m²: 3,65 EUR



20240604_095629



20240604_095639



20240604_095650



20240604_095704

Büro/Praxis großzügig geschnitten direkt an der Elbe



Grabenstraße 9-11
39218 Schönbeck

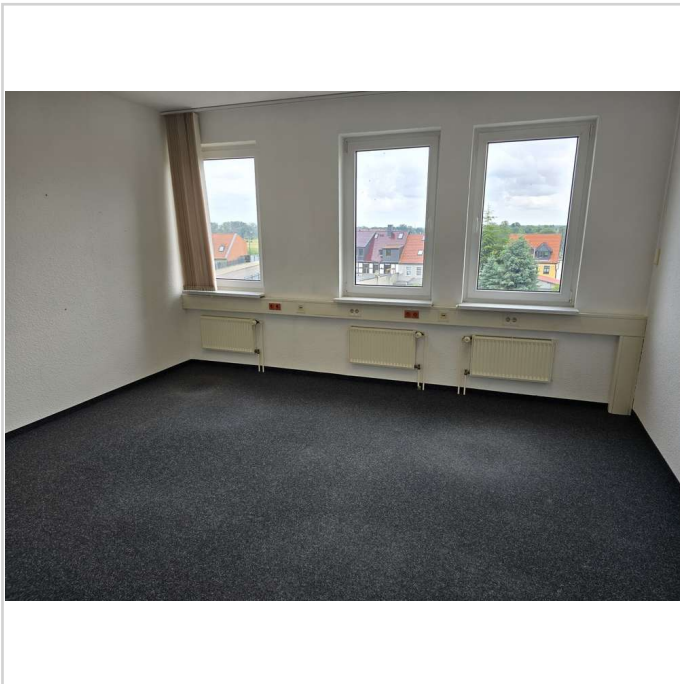
Miet-/Kaufobjekt: Miete
Büro-/Praxisfläche: 380,27 m²
Miete pro m²: 3,65 EUR



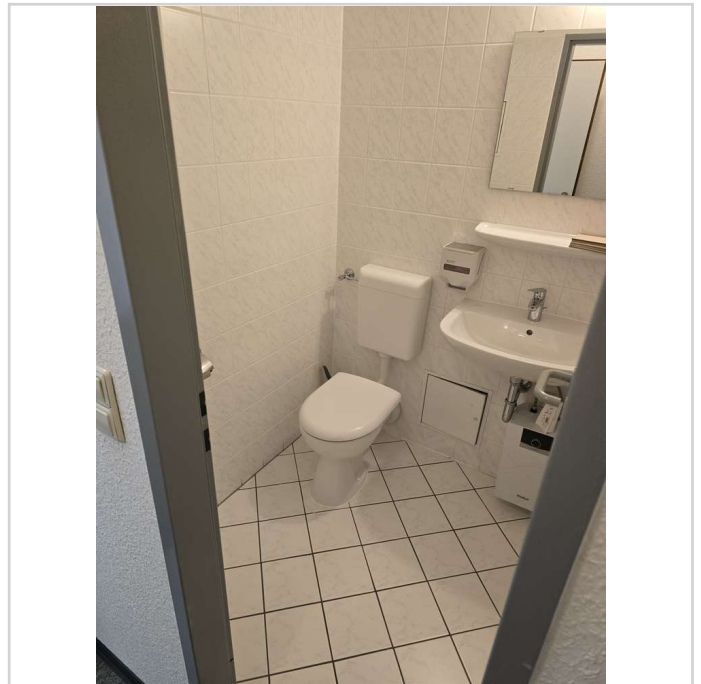
20240604_095715



20240604_095743



20240604_095842



20240604_095527

Büro/Praxis großzügig geschnitten direkt an der Elbe

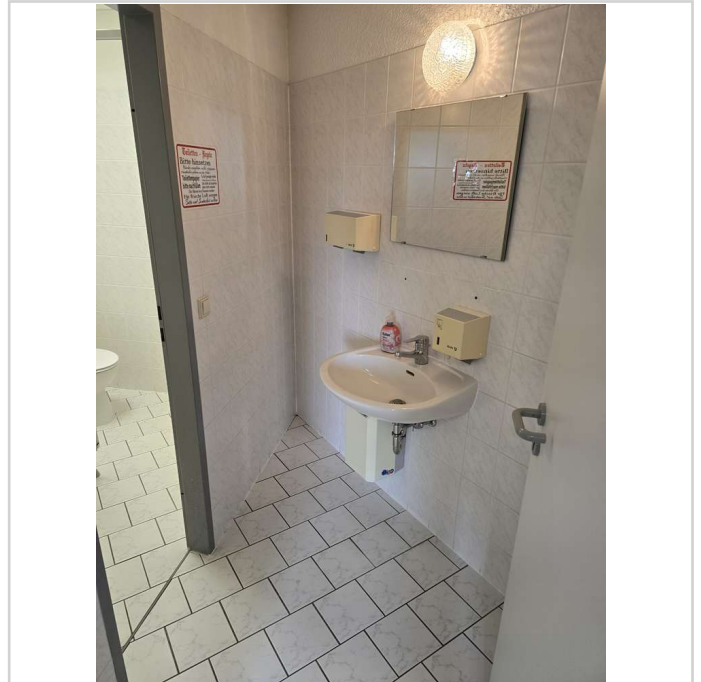


Grabenstraße 9-11
39218 Schönbeck

Miet-/Kaufobjekt: Miete
Büro-/Praxisfläche: 380,27 m²
Miete pro m²: 3,65 EUR



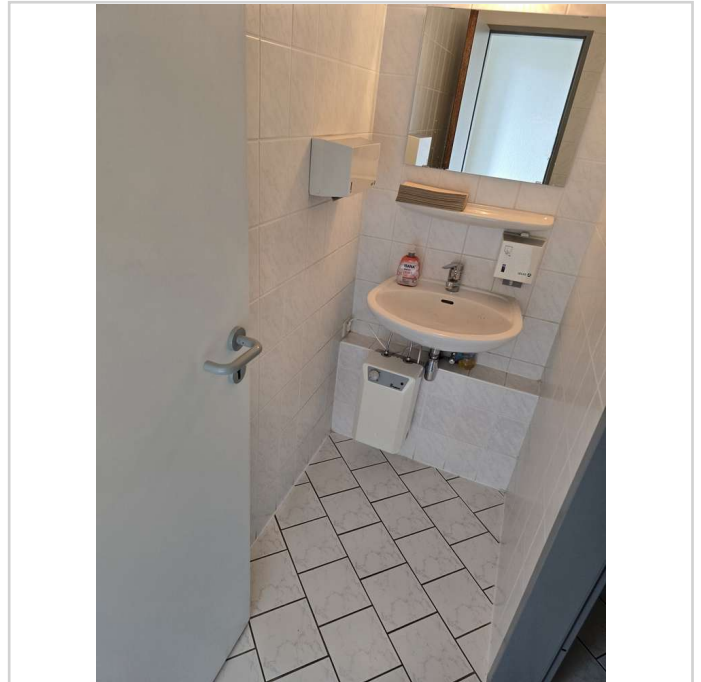
20240604_095903



20240604_095906



20240604_095919



20240604_095951

Büro/Praxis großzügig geschnitten direkt an der Elbe



Grabenstraße 9-11

39218 Schönbeck

Miet-/Kaufobjekt: Miete
Büro-/Praxisfläche: 380,27 m²
Miete pro m²: 3,65 EUR



20240604_100006



20240604_100032



20240604_100039



20240604_100047

Büro/Praxis großzügig geschnitten direkt an der Elbe



Grabenstraße 9-11

39218 Schönbeck

Miet-/Kaufobjekt:	Miete
Büro-/Praxisfläche:	380,27 m ²
Miete pro m ² :	3,65 EUR



20240604_100055

Büro/Praxis großzügig geschnitten direkt an der Elbe



Grabenstraße 9-11

39218 Schönbeck

Miet-/Kaufobjekt:	Miete
Büro-/Praxisfläche:	380,27 m ²
Miete pro m ² :	3,65 EUR

