



Lageplan, genordet M 1:500

Städtebauliches-Entwurfs-Konzept

Durch die Platzierung eines Teils des Raumprogramms auf der Grundstücksgrenze Steinstraße wird der ursprüngliche Zustand einer geschlossenen, zweigeschossigen Blockrandbebauung wiederhergestellt.

Die Ausrichtung der Wohneinheiten entspricht den präferierten Himmelsrichtungen
 -nach Norden: Nasszellen und Erschließungsachsen mit visuellen Bezügen zum Straßenraum
 -nach Süden: Wohn-, Essbereich und Schlafräume mit Bezug zum Garten.

Die beiden Doppelhäuser sind klar gegliedert und funktionell durchdacht. Eine optimale Ausnutzung des zur Verfügung stehenden Grundstücks ist durch das vorgeschlagene Entwurfskonzept gegeben.

Auf dem Grundstück wird pro Wohnung ein Einstellplatz angeboten.

Zur Straßenseite präsentiert sich die Neubebauung als modern und zeitgemäß. Der Entwurf soll sich durch seine Maßstäblichkeit gut in die umgebende Wohn- und Geschäftsbebauung einpassen und hat trotzdem seinen eigenen, der Bauaufgabe angemessenen Charakter.

Es entsteht ein gut durchgrüntes, welches auch für junge Familien optimal genutzt werden kann. Die zusätzliche Nähe zum Stadtkern ist ein weiterer Vorteil.

Die Wohnungen können in ihrer Größe nach Bedarf variieren - die Länge der Wohneinheiten ist flexibel.

Es werden 3- und 4-Zimmerwohnungen angeboten. Durch die Einheitlichkeit beziehungsweise Wiederholung der Bauelemente -Treppen, Türen, Fenster etc. sind Preisvorteile zu erwarten.

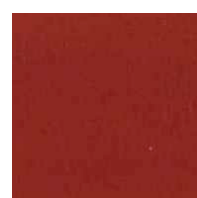
Konstruktion und Material

Die tragenden Wände werden aus Mauerwerk erstellt. Innenwände sind als GK-Wände oder Mauerwerk möglich. Die Fassade ist als Putzfassade angedacht. Als Fenster werden dunkle Holzfenster mit Wärmeschutzverglasung vorgeschlagen, verschiebbare Sonnenschutzelemente im Wohnbereich aus Holzpaneelen. Die Decken sind aus Stahlbeton. Das Dach wird als Holzsparrendach gebaut.

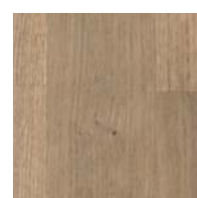
Die notwendige Energie wird mittels Luftwasserwärmepumpen (s. Außenaufstellung) oder alternativ mit einer Gasbrennwert-Therme mit Solarmodulen auf dem Dach gewährleistet.



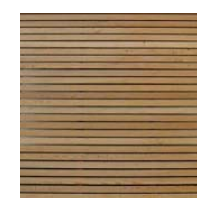
Putz, hell



Eingangstür, farbig



Parkett



Sonnenschutzpaneel



Blumenwiese



Gemüsegarten